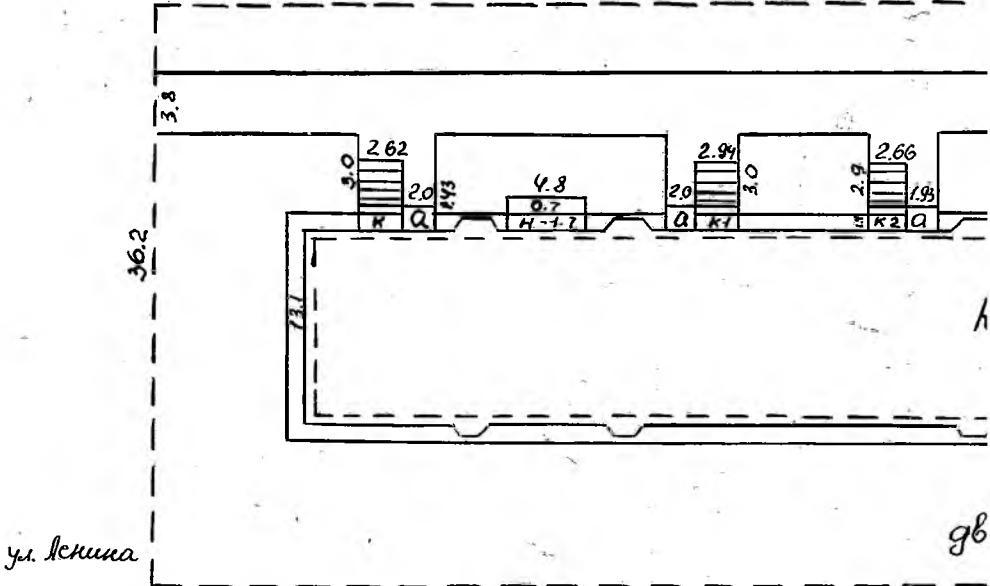


Охе

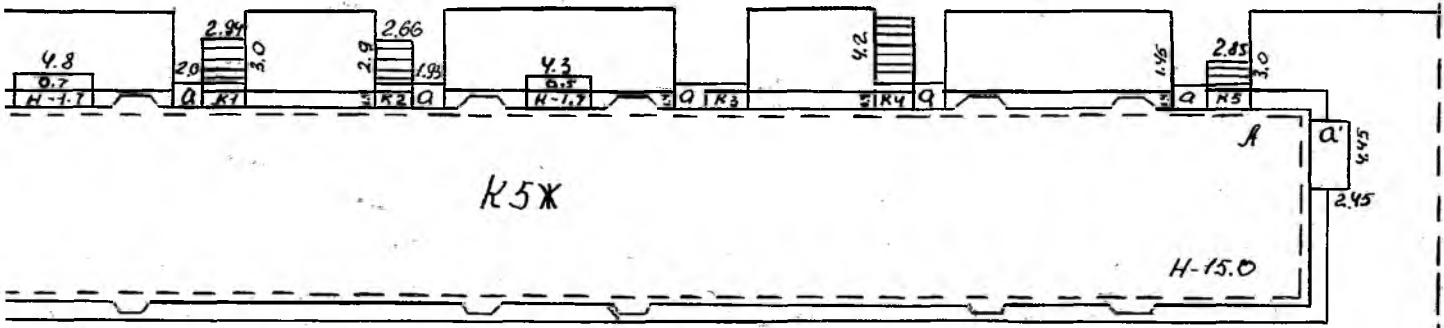
Лен



Ленина дачи. 42



117.6



двор

117.6



М:500

26.11.90г.

27.11.90г.

30.11.90г.

Ефрема Бендова

Миня Филиппова

Сергей Бугакова

1	2	3	4	5	6	7	8	9	10	11	12	13	14	15	16	17	18	19	20	21	22	23	

VI. Общая стоимость строений и сооружений на участке (в руб.)

Дата записи	В ценах	Основные строения		Служеб. строения и сооруж.		Всего	
		восстанов. стоимость	действит. стоимость	восстанов. стоимость	действит. стоимость	восстанов. стоимость	действит. стоимость
26.11.90г.	Осинашев стоимость	2201900	1761520			2201900	1761520

Текущие изменения внесены:

Работу выполнил	26 ноября 1990 г. « » 198 г. « » 198 г. « » 198 г.
Инвентаризатор	Белова
Проверил бригадир	Друж

ТЕХНИЧЕСКИЙ ПАСПОРТ

на жилой дом № 42 литер А
 по Ленина ул. (пер.)
 город Ока район Окский

Кварт. №	
Инв. №	<u>3215</u>
Шифр (фонд)	<u>восудар.</u>

I. Общие сведения

Владелец МПО "Ореховско-Окский"
 Серия, тип проекта _____

Год постройки 1977 переоборудовано в _____ году
 настроено _____

Год последнего капитального ремонта _____

Число этажей 5

Кроме того, имеются: подвал, цокольный этаж, мансарда, мезонин _____

Число лестниц 54 шт., их уборочная площадь 214.4 кв. м

Уборочная площадь общих коридоров и мест общ. пользования 118.8 кв. м.

Средняя внутр. высота помещений 2.7 м. Объем 19512 Куб. м.

Общая полезная площадь дома 4871.0 кв. м.

- из них:
- а) жилые помещения: полезная площадь дома 4871.0 кв. м.
 - В том числе жилой площади 2769.9 кв. м.
 - Средняя площадь квартиры 30.6 кв. м.

Распределение полезной площади

№ п-п	Жилая площадь находится	Количество		Полезная площадь	Текущие изменения						
		жил. кварт.	жил. комнат		кол-во		полезная площадь	кол-во		полезная площадь	
					жил. кварт.	жил. комн.		жил. кварт.	жил. комн.		
1.	В квартирах	<u>90</u>	<u>114.0</u>	<u>4871.0</u>							
2.	В помещен. коридорн. системы										
3.	В общежитиях										
4.	Служебная жилая площадь										
5.	Маневренная жилая площадь										

Из общего числа полезной площади находится

а) в мансардах									
б) в подвалах									
в) в цокольных этажах									
г) в бараках									

Распределение квартир по числу комнат (без общежит. и коридорн. систем)

№ п-п	Квартиры	Число квартир	Их полезная площадь	Текущие изменения			
				число квартир	их полезная площадь	число квартир	их полезная площадь
1.	Однокомнатные	<u>30</u>	<u>1167.3</u>				
2.	Двухкомнатные	<u>36</u>	<u>2054.1</u>				
3.	Трехкомнатные	<u>24</u>	<u>1649.6</u>				
4.	Четырехкомнатные						
5.	Пятикомнатные						
6.	Шестикомнатные						
7.	В семь и более комнат						
	ВСЕГО:	<u>90</u>	<u>4871.0</u>				

V. Описание конструктивных элементов и определение износа жилого дома

Группа капитальности *I*

Сборник № *28*

Вид внутренней отделки *простая*

Таблица № *30*

№ п-п	Наименование конструктивных элементов	Описание конструктивных элементов (материал, конструкция, отделка и проч.)	Техническое состояние (осадки, трещины, гниль, и т. д.)	Уд. вес конструкт. элементов	Исправка к уд. весу в проц.	Уд. вес констр. эл. с поправк.	Износ в %	Произ. % изн. на уд. вес кон. эл.
1	Фундамент	<i>свалотное илитотное из сборных ж/бетон плит</i>	<i>мелкие трещины</i>	8	1	8	15	12
2	а) наружные и внутренние капитальные стены	<i>крупные карбоцидот бетонные блоки</i>	<i>трещины в облицовке</i>	23	1	23	20	46
	б) перегородки	<i>кирпичные</i>						
3	Перекрытия	чердачные	<i>железобетон. панели</i>	15	1	15	15	1.3
		междуэтажные	<i>ж/бетон. панели</i>					
		подвальные						
4	Крыша	<i>кровельное покрытие из шифера</i>	<i>трещины шифера</i>	2	1	2	20	0.4
5	Полы	<i>дошлате окрешенные керамич. плитка</i>	<i>цели и трещины досок</i>	8	1	8	25	2.0
6	Проемы	оконные	<i>двоичные створчатые щитовые</i>	11	1	11	20	2.2
		дверные						
7	Отделочн. работы	наружн. отдел. архитек. оформ.		6	1	6	25	1.5
		а)	<i>защитка стен и потолка</i>					
		б)	<i>окрешен известью</i>					
		Внутрен. отдел.						
8	Санитарно и электротехнические работы	центр. отоп.	<i>от т. э. в</i>	14	1	14	25	2.1
		печное отоп.						
		водопровод	<i>внутренний</i>					
		электроосвещ.	<i>скрытая</i>					
		радио	<i>скрытая</i>					
		телефон	<i>открытая</i>					
		телевидение	<i>открытая</i>					
		Ванны						
		с газ. колон.						
		с дров. колон.						
		с горяч. водосн.						
		горячее водосн.	<i>от колонки</i>					
вентиляция	<i>всеговетвенная</i>							
газоснабжение	<i>центральная</i>							
мусоропровод								
лифты								
канализация	<i>городск. сеть</i>							
9	Разные работы	<i>отшпозетки</i>	<i>неудовлетвор.</i>	13	1	13	25	3.3

Итого 100

проц. износа, приведенный к 100 по формуле:

проц. износа (гр. 9) × 100 / удельный вес (гр. 7)

$\frac{19.6 \times 100}{100} = 19.6\%$

VI. Техническое описание холодных пристроек и тамбуров

Литер по плану	Назначен.	Этажность	Описание конструктивных элементов и их удельные веса										№ сборника	№ таблицы	Уд. вес оцен. объект в %	Износ в %
			фундамент	стены и перегородки	перекрытия	крыша	полы	проемы		отделочные работы	внутрен. санитарно-и электрот. устройства	прочие работы				
								оконные	дверные							

VII. Исчисление восстановительной и действительной стоимости основной части строения и пристроек

Литер по плану	Наименование строений и пристроек	№ сборника	№ таблицы	Стоимость по таблице	Поправки стоимости в коэффиц.										Уд. вес строен. после поправ.	Стоим. ед. изм. после применен. поправ. коэф.	Объем для площадь восстановит. стоимость	Проц. износа	Действительная стоим. в руб.
					уд. вес строения	на высоту строения	на среднюю площадь квартиры	на встроен. помещения	на отклон. от группы капиталь.	на объем строения	уд. вес строен. после поправ.								
A	жилая дом															101900	20	178000	

Текущие изменения внесены:

Работу выполнил	«26 ноября 1980»	«	»	198 г.	«	»	198 г.	»	19 г.
Инвентаризатор	Безменова								
Проверил бригадир	Ложкин								

V. Экспликация к поэтажному плану дома

Дата записи и литера по плану	Этажи (начиная с 1-го этажа и кончая межэтажным)	Номер помещения (квартира и проч.)	№ по плану строения (комнаты, кухни, коридора и т. п.)	Назначение частей помещения: жилая комната, кухня, коридор, ванная и т. п.	Формула подсчета площади по внутреннему обмеру	Площадь по внутреннему обмеру — кв. м			Высота помещения по внутр. обмеру	Примечание самовольно возведенная или самовольно переоборудованная площадь	
						общая полезная	жилая	вспомогательная (подсобная)			
1	2	3	4	5	6	7	8	9	10	11	
20.11. 90г	I	1	1	коридор		8.5		8.5	2.8		
			2	жилая		13.6	13.6		и		
			3	шкаф		0.6				и	
			4	шкаф		1.0		1.0		и	
			5	жилая		18.6	18.6			и	
			6	кухня		8.8		8.8		и	
			7	ванная		2.8		2.8		и	
			8	туалет		1.4		1.4		и	
			9	коридор		3.3		3.3		и	
				итого:		58.6	32.2	26.4	и		
		2	1	коридор		5.1		5.1	2.8		
			2	шкаф		0.5		0.5		и	
			3	шкаф		0.4		0.4		и	
			4	ванная		3.5		3.5		и	
			5	кухня		7.9		7.9		и	
			6	жилая		22.0	22.0			и	
				итого:		39.4	22.0	17.4	и		
		3	1	коридор		8.7		8.7	2.8		
			2	коридор		2.2		2.2		и	
			3	жилая		12.6	12.6			и	
			4	шкаф		1.0		1.0		и	
			5	шкаф		1.6		1.6		и	
			6	ванная		2.9		2.9		и	
			7	туалет		1.4		1.4		и	
			8	кухня		8.0		8.0		и	
			9	жилая		18.4	18.4			и	
			10	шкаф		0.5		0.5		и	
				итого:		57.3	31.0	26.3	и		

1	2	3	4	5	6	7	8	9	10	11
26.11	7	16	1	коридор		9.0		9.0	2.8	
90 ₂			2	шкаф		0.5		0.5		
			3	железя		18.4	18.4			
			4	кухня		8.0		8.0		
			5	туалет		1.4		1.4		
			6	ванная		2.9		2.9		
			7	шкаф		1.6		1.6		
			8	шкаф		1.0		1.0		
			9	железя		12.4	12.4			
			10	коридор		2.3		2.3		
				итого:		57.5	30.8	26.7		
		17	1	коридор		5.3		5.3	2.8	
			2	железя		21.9	21.9			
			3	кухня		7.9		7.9		
			4	ванная		3.6		3.6		
			5	шкаф		0.4		0.4		
			6	шкаф		0.5		0.5		
				итого:		39.6	21.9	17.7		
		18	1	коридор		8.9		8.9	2.8	
			2	коридор		3.3		3.3		
			3	туалет		1.4		1.4		
			4	ванная		2.9		2.9		
			5	кухня		8.6		8.6		
			6	железя		18.6	18.6			
			7	шкаф		1.0		1.0		
			8	шкаф		0.5		0.5		
			9	железя		13.5	13.5			
				итого:		58.7	32.1	26.6		
		31	1	коридор		8.2		8.2	2.8	
			2	шкаф		0.5		0.5		
			3	железя		13.4	13.4			
			4	шкаф		0.5		0.5		
			5	шкаф		0.9		0.9		
			6	железя		18.7	18.7			

V. Экспликация к поэтажному плану дома

Дата записи и литеры по плану	Этажи (начиная с 1-го этажа и кончая последним)	Номер помещения (квартира и проч.)	№ по плану, строения комнаты, кухни, коридора и т. п.	Назначение частей помещения: жилая комната, кухня, коридор, ванная и т. п.	Формула подсчета площади по внутреннему обмеру	Площадь по внутреннему обмеру — кв. м			Высота помещения по внутрен. обмеру	Примечание самовольно возведенная или самовольно переоборудованная площадь			
						общая полезная	жилая	вспомогательная (подсобная)					
1	2	3	4	5	6	7	8	9	10	11			
26.11 90г	I	31	7	кухня		9.0		9.0	2.8				
			8	ванная		2.9		2.9	и				
			9	туалет		1.4		1.4	и				
			10	коридор		3.4		3.4	и				
							итого:	58.8	32.1	26.8	и		
											и		
					32	1	коридор		4.9		4.9	2.8	
						2	шкаф		0.6		0.6	и	
						3	шкаф		0.4		0.4	и	
						4	ванная		3.6		3.6	и	
			5	кухня		8.1		8.1	и				
			6	жилая		22.1	22.1		и				
					итого:	39.7	22.1	17.6	и				
		33	1	коридор		9.0		9.0	2.8				
			2	коридор		2.1		2.1	и				
			3	жилая		12.9	12.9		и				
			4	шкаф		0.8		0.8	и				
			5	шкаф		1.6		1.6	и				
			6	ванная		2.8		2.8	и				
			7	туалет		1.3		1.3	и				
			8	кухня		7.9		7.9	и				
			9	жилая		18.6	18.6		и				
			10	шкаф		0.5		0.5	и				
					итого:	57.5	31.5	26.0	и				
		46	1	коридор		8.0		8.0	2.8				
			2	шкаф		0.5		0.5	и				
			3	жилая		18.5	18.5		и				
			4	кухня		8.1		8.1	и				

1	2	3	4	5	6	7	8	9	10	11
26.11	I	46	5	туалет		1.4		1.4	2.8	
30.1			6	ванная		2.8		2.8		
			7	шкаф		1.7		1.7		
			8	шкаф		0.9		0.9		
			9	жидкая		12.7	12.7			
			10	коридор		2.2		2.2		
				итого:		56.8	31.2	25.6		
		47	1	коридор		5.1		5.1	2.8	
			2	жидкая		22.0	22.0			
			3	кухня		7.9		7.9		
			4	ванная		3.6		3.6		
			5	шкаф		0.4		0.4		
			6	шкаф		0.5		0.5		
				итого:		39.5	22.0	17.5		
		48	1	коридор		8.1		8.1	2.8	
			2	коридор		4.7		4.7		
			3	туалет		1.5		1.5		
			4	ванная		2.8		2.8		
			5	кухня		8.8		8.8		
			6	жидкая		18.6	18.6			
			7	шкаф		1.0		1.0		
			8	шкаф		0.5		0.5		
			9	жидкая		13.5	13.5			
			10	шкаф		0.5		0.5		
				итого:		60.0	32.1	27.9		
		69	1	коридор		7.9		7.9	2.8	
			2	шкаф		0.4		0.4		
			3	жидкая		14.0	14.0			
			4	шкаф		0.6		0.6		
			5	шкаф		0.8		0.8		
			6	жидкая		18.2	18.2			
			7	кухня		9.6		9.6		
			8	ванная		2.6		2.6		
			9	туалет		1.4		1.4		

V. Экспликация к поэтажному плану дома

Дата записи и литеры по плану	Этажи (начиная с 1-го этажа и кончая мезонином)	Номер помещения (квартира и проч.)	№ по плану строения комнаты, кухни, коридора и т. п.	Назначение частей помещения: жилая комната, кухня, коридор, ванная и т. п.	Формула подсчета площади по внутреннему обмеру	Площадь по внутреннему обмеру — кв. м			Высота помещения по внутрен. обмеру	Примечание самовольно возведенная или самовольно переоборудованная площадь
						общая полезная	жилая	вспомогательная (подсобная)		
1	2	3	4	5	6	7	8	9	10	11
26.11 90г	7	61	10	Коридор		3.0		3.0	2.8	
				итого:	58.5	32.2	26.3	4		
		62	1	коридор		4.7		4.7	2.8	
			2	шкаф		0.5		0.5	4	
			3	шкаф		0.4		0.4	4	
			4	ванная		3.5		3.5	4	
			5	кухня		7.9		7.9	4	
			6	жилая		21.6	21.6		4	
					итого:	38.6	21.6	17.0	4	
		63	1	коридор		8.6		8.6	2.8	
			2	коридор		2.3		2.3	4	
			3	жилая		12.3	12.3		4	
			4	шкаф		1.1		1.1	4	
			5	шкаф		1.6		1.6	4	
			6	ванная		2.6		2.6	4	
			7	туалет		1.4		1.4	11	
			8	кухня		9.2		9.2	4	
			9	жилая		18.2	18.2		4	
			10	шкаф		1.0			4	
				итого:	58.3	30.5	27.8	4		
		76	1	коридор		8.6		8.6	2.8	
			2	шкаф		0.5		0.5	4	
			3	жилая		17.1	17.1		4	
			4	кухня		9.3		9.3	4	
			5	туалет		1.3		1.3	4	
			6	ванная		2.6		2.6	4	
			7	шкаф		1.5		1.5	4	

1	2	3	4	5	6	7	8	9	10	11
26.11	I	76	7	шкаф		1.5		1.5	2.8	
30.1			8	шкаф		1.0		1.0		
			9	железа		13.7	13.7			
			10	коридор		2.1		2.1		
					итого:	57.7	30.8	26.9		
		77	1	коридор		5.9		5.9	2.8	
			2	железа		21.9	21.9			
			3	кухня		7.2		7.2		
			4	ванная		3.3		3.3		
			5	шкаф		0.4		0.4		
			6	шкаф		0.5		0.5		
			7		итого:	39.2	21.9	17.3		
		78	1	коридор		8.0		8.0	2.8	
			2	коридор		3.3		3.3		
			3	туалет		1.5		1.5		
			4	ванная		2.8		2.8		
			5	кухня		9.7		9.7		
			6	железа		17.8	17.8			
			7	шкаф		0.6		0.6		
			8	шкаф		1.0		1.0		
			9	железа		14.0	14.0			
			10	шкаф		1.0		1.0		
					итого:	59.7	31.8	27.9		
				Всего по этажу:		935.5	509.8	425.7		
	II	4	1	коридор		5.1		5.1	2.8	
			2	шкаф		0.6		0.6		
			3	кухня		9.4		9.4		
			4	шкаф		0.4		0.4		
			5	железа		19.4	19.4			
			6	шкаф		2.0		2.0		
			7	шкаф		0.7		0.7		
			8	железа		11.5	11.5			
			9	железа		10.1	10.1			

У. Экспликация к поэтажному плану дома

Дата записи и литеры по плану	Этажи (начиная с 1-го этажа и кончая межэтажным)	Номер помещения (квартира и проч.)	№ по плану строения (комнаты, кухни, коридора и т. п.)	Назначение частей помещения: жилая комната, кухня, коридор, ванная и т. п.	Формула подсчета площади по внутреннему обмеру	Площадь по внутреннему обмеру — кв. м			Высота помещения по внутрен. обмеру	Примечание самовольно возведенная или самовольно переоборудованная площадь		
						общая полезная	жилая	вспомогательная (подсобная)				
1	2	3	4	5	6	7	8	9	10	11		
26.11 302	II	4	10	ванная		2.9		2.9	2.8			
			11	туалет		1.4		1.4	4			
			12	коридор		4.5		4.5	4			
							итого:	69.1	42.1	27.0	4	
		5	1	коридор				5.0		5.0	2.8	
			2	шкаф				0.5		0.5	4	
			3	шкаф				0.4		0.4	4	
			4	ванная				3.5		3.5	4	
			5	кухня				7.9		7.9	4	
			6	жилая				21.5	21.5		4	
							итого:	38.8	21.5	17.3	4	
		6	1	коридор				9.1		9.1	2.8	
			2	коридор				2.4		2.4	4	
			3	жилая				12.6	12.6		4	
			4	шкаф				0.9		0.9	4	
			5	шкаф				1.6		1.6	4	
			6	ванная				3.0		3.0	4	
			7	туалет				1.4		1.4	4	
			8	кухня				8.0		8.0	4	
9	жилая					18.4	18.4		4			
10	шкаф					0.7		0.7	4			
					итого:	58.1	31.0	27.1	4			
19			1	коридор		9.0		9.0	2.8			
			2	шкаф		0.5		0.5	4			
			3	жилая		18.4	18.4		4			
			4	кухня		8.0		8.0	4			
			5	туалет		1.4		1.4	4			

1	2	3	4	5	6	7	8	9	10	11
26.11	11	19	6	ванна		2.9		2.9	2.8	
30.11			7	шкаф		1.7		1.7		
			8	шкаф		1.0		1.0		
			9	железо		11.5	11.5			
			10	коридор		2.3		2.3		
				итого:		57.7	30.9	16.8		
		20	1	коридор		5.1		5.1	2.8	
			2	железо		21.9	21.9			
			3	кухня		7.9		7.9		
			4	ванна		3.5		3.5		
			5	шкаф		0.4		0.4		
			6	шкаф		0.5		0.5		
				итого:		39.4	21.9	17.5		
		21	1	коридор		5.1		5.1	2.8	
			2	коридор		4.5		4.5		
			3	железо		1.5		1.5		
			4	ванна		2.9		2.9		
			5	железо		10.1	10.1			
			6	железо		12.5	12.5			
			7	шкаф		0.6		0.6		
			8	шкаф		2.2		2.2		
			9	железо		19.5	19.5			
			10	кухня		9.9		9.9		
			11	шкаф		0.4		0.4		
			12	шкаф		0.6		0.6		
				итого:		69.9	42.2	27.7		
		34	1	коридор		5.1		5.1	2.8	
			2	шкаф		0.6		0.6		
			3	кухня		9.8		9.8		
			4	шкаф		0.4		0.4		
			5	железо		19.5	19.5			
			6	шкаф		2.2		2.2		
			7	шкаф		0.7		0.7		
			8	железо		12.5	12.5			

V. Экспликация к поэтажному плану дома

Дата записи и литеры по плану	Этажи (начиная с 1-го этажа и кончая мезонином)	Номер помещения (квартира и проч.)	№ по плану строения комнаты, кухни, коридора и т. п.	Назначение частей помещения: жилая комната, кухня, коридор, ванная и т. п.	Формула подсчета площади по внутреннему обмеру	Площадь по внутреннему обмеру — кв. м			Высота помещения по внутрен. обмеру	Примечание самовольно возведенная или самовольно переоборудованная площадь
						общая полезная	жилая	вспомогательная (подсобная)		
1	2	3	4	5	6	7	8	9	10	11
26.11 302	II	34	9	жилая		105	105		2.8	
			10	ванная		2.7		2.7	ч	
			11	туалет		1.3		1.3	ч	
			12	коридор		4.3		4.3	ч	
				итого		69.6	42.5	27.1	ч	
		35	1	коридор		5.1		5.1	2.8	
			2	шкаф		0.4		0.4	ч	
			3	шкаф		0.3		0.3	ч	
			4	ванная		3.5		3.5	ч	
			5	кухня		8.0		8.0	ч	
			6	жилая		21.6	21.6		ч	
			итого	38.9	21.6	17.3	ч			
36	1	коридор		9.0		9.0	2.8			
	2	коридор		2.1		2.1	ч			
	3	жилая		12.8	12.8		ч			
	4	шкаф		0.8		0.8	ч			
	5	шкаф		1.6		1.6	ч			
	6	ванная		2.9		2.9	ч			
	7	туалет		1.4		1.4	ч			
	8	кухня		8.1		8.1	ч			
	9	жилая		18.6	18.6		ч			
	10	шкаф		0.4		0.4	ч			
			итого	57.7	37.4	26.3	ч			
49	1	коридор		5.9		5.9	2.8			
	2	шкаф		0.5		0.5	ч			
	3	жилая		18.7	18.7		ч			
	4	кухня		8.0		8.0	ч			

1	2	3	4	5	6	7	8	9	10	11
26.11	7	49	5	туалет		1.4		1.4	2.8	
902			6	ванная		2.9		2.9		
			7	шкаф		1.6		1.6		
			8	шкаф		0.9		0.9		
			9	теплая		11.6	11.6			
			10	коридор		2.0		2.0		
				итого:		54.5	31.3	23.1		
		50	1	коридор		5.3		5.3	2.8	
			2	теплая		21.8	21.8			
			3	кухня		7.9		7.9		
			4	ванная		3.6		3.6		
			5	шкаф		0.4		0.4		
			6	шкаф		0.5		0.5		
				итого:		39.5	21.8	17.7		
		51	1	коридор		5.2		5.2	2.8	
			2	коридор		5.0		5.0		
			3	туалет		1.4		1.4		
			4	ванная		2.9		2.9		
			5	теплая		10.1	10.1			
			6	теплая		11.6	11.6			
			7	шкаф		0.6		0.6		
			8	шкаф		2.2		2.2		
			9	теплая		19.5	19.5			
			10	кухня		9.7		9.7		
			11	шкаф		0.5		0.5		
			12	шкаф		0.4		0.4		
				итого:		70.2	42.3	27.9		
		64	1	коридор		4.9		4.9	2.8	
			2	шкаф		0.6		0.6		
			3	кухня		9.8		9.8		
			4	шкаф		0.4		0.4		
			5	теплая		19.6	19.6			
			6	шкаф		2.1		2.1		
			7	шкаф		0.7		0.7		

V. Экспликация к поэтажному плану дома

Дата записи и литеры по плану	Этажи (начиная с 1-го этажа и кончая мезонином)	Номер помещения (квартира и проч.)	№ по плану строения (комнаты, кухни, коридора и т. п.)	Назначение частей помещения: жилая комната, кухня, коридор, ванная и т. п.	Формула подсчета площади по внутреннему обмеру	Площадь по внутреннему обмеру — кв. м			Высота помещения по внутрен. обмеру	Примечание самовольно возведенная или самовольно переоборудованная площадь	
						общая полезная	жилая	вспомогательная (подсобная)			
1	2	3	4	5	6	7	8	9	10	11	
26.11.90 ₂	7	64	8	жилая		11.6	11.6		2.8		
			9	жилая		11.0	11.0		4		
			10	ванная		2.6		2.6	4		
			11	туалет		1.4		1.4	4		
			12	коридор		4.0		4.0	4		
			итого:					69.7	43.2	26.5	4
		65	1	коридор			5.0		5.0	2.8	
			2	шкаф			0.5		0.5	4	
			3	шкаф			0.4		0.4	4	
			4	ванная			3.3		3.3	4	
			5	кухня			7.3		7.3	4	
			6	жилая			21.9	21.9		4	
итого:					38.4	21.9	16.5	4			
66	1	коридор			8.6		8.6	2.8			
	2	коридор			2.3		2.3	4			
	3	жилая			11.6	11.6		4			
	4	шкаф			1.0		1.0	4			
	5	шкаф			1.6		1.6	4			
	6	ванная			2.4		2.4	4			
	7	туалет			1.4		1.4	4			
	8	кухня			9.3		9.3	4			
	9	жилая			18.0	18.0		4			
	10	шкаф			1.0		1.0	4			
итого:					58.2	30.6	27.6	4			
79	1	1	коридор		8.5		8.5	2.8			
		2	шкаф		0.5		0.5	4			
		3	жилая		18.0	18.0		4			

1	2	3	4	5	6	7	8	9	10	11
26.11	7	79	4	кухня		9.2		9.2	2.8	
90 ₂			5	туалет		1.4		1.4		
			6	ванная		3.0		3.0		
			7	шкаф		1.6		1.6		
			8	шкаф		0.8		0.8		
			9	жизная		12.8	12.8			
			10	коридор		2.5		2.5		
				итого:		58.3	30.8	27.5		
		80	1	коридор		5.0		5.0	2.8	
			2	жизная		21.5	21.5			
			3	кухня		7.3		7.3		
			4	ванная		3.2		3.2		
			5	шкаф		0.4		0.4		
			6	шкаф		0.5		0.5		
				итого:		37.9	21.5	16.4		
		81	1	коридор		5.2		5.2	2.8	
			2	коридор		4.4		4.4		
			3	туалет		1.4		1.4		
			4	ванная		2.6		2.6		
			5	жизная		10.9	10.9			
			6	жизная		12.7	12.7			
			7	шкаф		2.2		2.2		
			8	шкаф		0.7		0.7		
			9	жизная		19.6	19.6			
			10	кухня		9.7		9.7		
			11	шкаф		0.5		0.5		
			12	шкаф		0.6		0.6		
				итого:		70.5	43.2	27.3		
				Всего по й этажу:		996.4	571.7	444.7		

V. Экспликация к поэтажному плану дома

Дата записи и литеры по плану	Этажи (начиная с 1-го этажа и кончая мезо-нином)	Номер помещения (квартира и проч.)	№ по плану строения комнаты, кухни, коридора и т. п.	Назначение частей помещения: жилая комната, кухня, коридор, ванная и т. п.	Формула подсчета площади по внутреннему обмеру	Площадь по внутреннему обмеру — кв. м			Высота помещения по внутрен. обмеру	Примечание самовольно возведенная или самовольно переоборудованная площадь
						общая полезная	жилая	вспомогательная (подсобная)		
1	2	3	4	5	6	7	8	9	10	11
26.11 50г	III	7	1	коридор		5.1		5.1	2.8	
			2	шкаф		0.6		0.6	4	
			3	кухня		9.6		9.6	4	
			4	шкаф		0.4		0.4	4	
			5	жилье		19.2	19.2		4	
			6	шкаф		2.0		2.0	4	
			7	шкаф		0.6		0.6	4	
			8	жилье		12.4	12.4		4	
			9	жилье		9.9	9.9		4	
			10	ванна		2.6		2.6	4	
			11	тераса		1.3		1.3	4	
			12	коридор		4.4		4.4	4	
				итого:	68.1	41.5	26.6	4		
		8	1	коридор		5.0		5.0	2.8	
			2	шкаф		0.5		0.5	4	
			3	шкаф		0.4		0.4	4	
			4	ванна		3.3		3.3	4	
			5	кухня		7.9		7.9	4	
			6	жилье		21.7	21.7		4	
				итого:	38.8	21.7	17.1	4		
		9	1	коридор		8.8		8.8	2.8	
			2	коридор		1.9		1.9	4	
			3	жилье		12.3	12.3		4	
			4	шкаф		1.0		1.0	4	
			5	шкаф		1.5		1.5	4	
			6	ванна		2.6		2.6	4	
			7	тераса		1.3		1.3	4	
			8	кухня		7.8		7.8	4	

1	2	3	4	5	6	7	8	9	10	11
26.11	90 ₂	9	9	жидкая		18.3	18.3		2.8	
			10	шкаф		0.6		0.6		
					итого:	56.1	30.6	25.5		
		22	1	коридор		8.8		8.8	2.6	
			2	шкаф		0.6		0.6		
			3	жидкая		18.3	18.3			
			4	кухня		7.8		7.8		
			5	туалет		1.3		1.3		
			6	ванная		2.6		2.6		
			7	шкаф		1.5		1.5		
			8	шкаф		1.0		1.0		
			9	жидкая		12.3	12.3			
			10	коридор		1.9		1.9		
					итого	56.1	30.6	25.5		
		23	1	коридор		5.0		5.0	2.8	
			2	жидкая		21.7	21.7			
			3	кухня		7.9		7.9		
			4	ванная		3.3		3.3		
			5	шкаф		0.4		0.4		
			6	шкаф		0.5		0.5		
					итого:	38.8	21.7	17.1		
		24	1	коридор		5.1		5.1	2.8	
			2	коридор		4.4		4.4		
			3	туалет		1.3		1.3		
			4	ванная		2.6		2.6		
			5	жидкая		9.9	9.9			
			6	жидкая		12.4	12.4			
			7	шкаф		2.2		2.2		
			8	шкаф		0.6		0.6		
			9	жидкая		19.2	19.2			
			10	кухня		9.6		9.6		
			11	шкаф		0.4		0.4		
			12	шкаф		0.6		0.6		
					итого:	68.3	41.5	26.8		

V. Экспликация к поэтажному плану дома

Дата записи и литера по плану	Этажи (начиная с 1-го этажа и кончая меэо-нином)	Номер помещения (квартира и проч.)	№ по плану строения (комнаты, кухни, коридора и т. п.)	Назначение частей помещения: жилая комната, кухня, коридор, ванная и т. п.	Формула подсчета площади по внутреннему обмеру	Площадь по внутреннему обмеру — кв. м			Высота помещения по внутрен. обмеру	Примечание самовольно возведенная или самовольно переоборудованная площадь
						общая полезная	жилая	вспомогательная (подсобная)		
1	2	3	4	5	6	7	8	9	10	11
26.11 90г	III	37	1	коридор		5.1		5.1	2.8	
			2	шкаф		0.6		0.6	ч	
			3	кухня		9.6		9.6	ч	
			4	шкаф		0.4		0.4	ч	
			5	железная		19.2	19.2		ч	
			6	шкаф		2.2		2.2	ч	
			7	шкаф		0.6		0.6	ч	
			8	железная		12.4	12.4		ч	
			9	железная		9.9	9.9		ч	
			10	ванная		2.6		2.6	ч	
			11	туалет		1.3		1.3	ч	
			12	коридор		4.4		4.4	ч	
				итого:	68.3	41.5	26.8	ч		
		38	1	коридор		5.0		5.0	2.8	
			2	шкаф		0.5		0.5	ч	
			3	шкаф		0.4		0.4	ч	
			4	ванная		3.3		3.3	ч	
			5	кухня		7.9		7.9	ч	
			6	железная		21.7	21.7		ч	
				итого:	38.8	21.7	17.1	ч		
		39	1	коридор		8.2		8.2	2.8	
			2	коридор		1.9		1.9	ч	
			3	железная		12.3	12.3		ч	
			4	шкаф		1.0		1.0	ч	
			5	шкаф		1.5		1.5	ч	
			6	ванная		2.6		2.6	ч	
			7	туалет		1.3		1.3	ч	
			8	кухня		7.9		7.9	ч	

1	2	3	4	5	6	7	8	9	10	11
26.11	№	39	9	жильная		18.3	18.3		2.8	
30.2			10	шкаф		0.6		0.6		
					итого:	56.2	30.6	25.6		
		52	1	коридор		8.8		8.8	2.8	
			2	шкаф		0.6		0.6		
			3	жильная		18.3	18.3			
			4	кухня		7.8		7.8		
			5	туалет		1.3		1.3		
			6	ванная		2.6		2.6		
			7	шкаф		1.5		1.5		
			8	шкаф		1.0		1.0		
			9	жильная		12.3	12.3			
			10	коридор		1.9		1.9		
					итого:	56.1	30.6	25.5		
		53	1	коридор		5.0				
			2	жильная		21.7	21.7			
			3	кухня		7.9				
			4	ванная		3.3				
			5	шкаф		0.4				
			6	шкаф		0.5				
					итого:	38.8	21.7	17.1		
		54	1	коридор		5.1		5.1	2.8	
			2	коридор		4.4		4.4		
			3	туалет		1.3		1.3		
			4	ванная		3.3		3.3		
			5	жильная		9.9	9.9			
			6	жильная		12.4	12.4			
			7	шкаф		2.2		2.2		
			8	шкаф		0.6		0.6		
			9	жильная	шкаф:	19.2	19.2			
			10	кухня		9.6				
			11	шкаф		0.4				
			12	шкаф		0.6				
					итого:	69.0	41.5	27.5		

V. ЭКСПЛИКАЦИЯ К ПОЭТАЖНОМУ ПЛАНУ ДОМА

Дата записи и литеры по плану	Этажи (начиная с 1-го этажа и кончая мезоинном)	Номер помещения (квартира и проч.)	№ по плану строения комнаты, кухни, коридора и т. п.	Назначение частей помещения: жилая комната, кухня, коридор, ванная и т. п.	Формула подсчета площади по внутреннему обмеру	Площадь по внутреннему обмеру — кв. м			Высота помещения по внутрен. обмеру	Примечание самовольно возведенная или самовольно переоборудованная площадь
						общая полезная	жилая	вспомогательная (подсобная)		
1	2	3	4	5	6	7	8	9	10	11
26.11 90г	IV	67	1	коридор		5.1		5.1	2.8	
			2	шкаф		0.6		0.6	4	
			3	кухня		9.6		9.6	4	
			4	шкаф		0.4		0.4	11	
			5	жилая		19.2	19.2		4	
			6	шкаф		2.1		2.1	4	
			7	шкаф		0.6		0.6	4	
			8	жилая		12.4	12.4		4	
			9	жилая		9.9	9.9		4	
			10	ванная		2.6		2.6	4	
			11	туалет		1.3		1.3	4	
			12	коридор		4.4		4.4	4	
				итого:	68.2	41.5	26.7	4		
		68	1	коридор		5.0		5.0	2.8	
			2	шкаф		0.4		0.4	4	
			3	шкаф		0.5		0.5	4	
			4	ванная		3.3		3.3	4	
			5	кухня		7.9		7.9	4	
			6	жилая		21.7	21.7		4	
				итого:	38.8	21.7	4			
		69	1	коридор		8.8		8.8	2.8	
			2	коридор		1.9		1.9	4	
			3	жилая		12.3	12.3		4	
			4	шкаф		1.0		1.0	4	
			5	шкаф		1.5		1.5	4	
			6	ванная		2.6		2.6	4	
			7	туалет		1.3		1.3	4	
			8	кухня		7.8		7.8	4	

1	2	3	4	5	6	7	8	9	10	11
26.11	IV	69	9	железная		18.3	18.3		2.8	
90 ₂			10	шкаф		0.6		0.6		
				итого:		56.1	30.6	25.5		
		82	1	коридор		8.8		8.8	2.8	
			2	шкаф		0.6		0.6		
			3	железная		18.3	18.3			
			4	кухня		7.8		7.8		
			5	туалет		1.3		1.3		
			6	ванная		2.6		2.6		
			7	шкаф		1.5		1.5		
			8	шкаф		1.0		1.0		
			9	железная		12.3	12.3			
			10	коридор		1.9		1.9		
				итого:		56.1	30.6	25.5		
		83	1	коридор		5.0		5.0	1.8	
			2	железная		21.7	21.7			
			3	кухня		7.9		7.9		
			4	ванная		3.3		3.3		
			5	шкаф		0.4		0.4		
			6	шкаф		0.5		0.5		
				итого:		38.8	21.7	17.1		
		84	1	коридор		5.1		5.1	1.8	
			2	коридор		4.4		4.4		
			3	туалет		1.3		1.3		
			4	ванная		2.6		2.6		
			5	железная		9.9		9.9		
			6	железная		12.9	12.9			
			7	шкаф		2.2		2.2		
			8	шкаф		0.6		0.6		
			9	железная		19.2	19.2			
			10	кухня		9.6		9.6		
			11	шкаф		0.4		0.4		
			12	шкаф		0.6		0.6		
				итого:		68.3	41.5	26.8		

итого по IV этажу: 979.7 562.8 416.9

В. Экспликация к поэтажному плану дома

Дата записи и литеры по плану	Этажи (начиная с 1-го этажа и кончая мезонином)	Номер помещения (квартира и проч.)	№ по плану строения комнаты, кухни, коридора и т. п.	Назначение частей помещения: жилая комната, кухня, коридор, ванная и т. п.	Формула подсчета площади по внутреннему обмеру	Площадь по внутреннему обмеру — кв. м			Высота помещения по внутрен. обмеру	Примечание самовольно возведенная или самовольно переоборудованная площадь
						общая полезная	жилая	вспомогательная (подсобная)		
1	2	3	4	5	6	7	8	9	10	11
26.11.90г.	IV	10	1	коридор		5.1		5.1	2.8	
			2	шкаф		0.6		0.6	4	
			3	кухня		9.6		9.6	4	
			4	шкаф		0.6		0.6	4	
			5	жилая		19.2	19.2		4	
			6	шкаф		2.0		2.0	4	
			7	шкаф		0.6		0.6	4	
			8	жилая		12.4	12.4		4	
			9	жилая		9.9	9.9		4	
			10	ванная		2.6		2.6	4	
			11	туалет		1.3		1.3	4	
			12	коридор		4.4		4.4	4	
				итого:	68.1	41.5	26.6	4		
		11	1	коридор		5.0		5.0	2.8	
			2	шкаф		0.5		0.5	4	
			3	шкаф		0.4		0.4	4	
			4	ванная		3.3		3.3	4	
			5	кухня		7.9		7.9	4	
			6	жилая		21.7	21.7		4	
				итого:	38.8	21.7	17.1	4		
		12	1	коридор		2.8		2.8	2.8	
			2	коридор		1.9		1.9	4	
			3	жилая		12.3	12.3		4	
			4	шкаф		1.0		1.0	4	
			5	шкаф		1.5		1.5	4	
			6	ванная		2.6		2.6	4	
			7	туалет		1.3		1.3	4	
			8	кухня		7.8		7.8	4	

1	2	3	4	5	6	7	8	9	10	11
26.11	IV	1д.	9	железная		18.3	18.3		2.8	
30.			10	шкаф		0.6		0.6		
					итого:	56.1	30.6	25.5		
		25	1	коридор		8.8		8.8	2.8	
			2	шкаф		0.6		0.6		
			3	железная		18.3	18.3			
			4	кухня		7.8		7.8		
			5	туалет		1.3		1.3		
			6	ванная		2.6		2.6		
			7	шкаф		1.5		1.5		
			8	шкаф		1.0		1.0		
			9	железная		12.3	12.3			
			10	коридор		1.9		1.9		
					итого:	56.1	30.6	25.5		
		26	1	коридор		5.0		5.0	2.8	
			2	железная		21.7	21.7			
			3	кухня		7.9		7.9		
			4	ванная		3.3		3.3		
			5	шкаф		0.4		0.4		
			6	шкаф		0.6		0.6		
					итого:	38.8	21.7	17.1		
		27	1	коридор		5.1		5.1	2.8	
			2	коридор		4.4		4.4		
			3	туалет		1.3		1.3		
			4	ванная		2.6		2.6		
			5	железная		9.9	9.9			
			6	железная		12.4	12.4			
			7	шкаф		2.2		2.2		
			8	шкаф		0.6		0.6		
			9	железная		19.2	19.2			
			10	кухня		9.6		9.6		
			11	шкаф		0.4		0.4		
			12	шкаф		0.6		0.6		
					итого:	68.3	42.5	26.8		

V. Экспликация к поэтажному плану дома

Дата записи и литеры по плану	Этажи (начиная с 1-го этажа и кончая последним)	Номер помещения (квартира и проч.)	№ по плану строения комнаты, кухни, коридора и т. п.	Назначение частей помещения: жилая комната, кухня, коридор, ванная и т. п.	Формула подсчета площади по внутреннему обмеру	Площадь по внутреннему обмеру — кв. м			Высота помещения по внутрен. обмеру	Примечание самовольно возведенная или самовольно переоборудованная площадь
						общая полезная	жилая	вспомогательная (подсобная)		
1	2	3	4	5	6	7	8	9	10	11
26.11.90г	IV	40	1	коридор		5.1		5.1	2.8	
			2	шкаф		0.6		0.6	11	
			3	кухня		9.6		9.6	11	
			4	шкаф		0.4		0.4	11	
			5	жилая		19.2	19.2		11	
			6	шкаф		2.2		2.2	11	
			7	шкаф		0.6		0.6	11	
			8	жилая		12.4	12.4		11	
			9	жилая		9.9	9.9		11	
			10	ванная		2.6		2.6	11	
			11	туалет		1.3		1.3	11	
			12	коридор		4.4		4.4	4	
				итого:	68.3	41.5	26.8	4		
		41	1	коридор		5.1		5.1	2.8	
			2	шкаф		0.5		0.5	11	
			3	шкаф		0.4		0.4	11	
			4	ванная		3.3		3.3	11	
			5	кухня		7.9		7.9	11	
			6	жилая		21.7	21.7		11	
				итого:	38.8	21.7		4		
		42	1	коридор		8.8		8.8	2.8	
			2	коридор		1.9		1.9	11	
			3	жилая		12.3	12.3		11	
			4	шкаф		1.0		1.0	11	
			5	шкаф		1.5		1.5	11	
			6	ванная		2.6		2.6	11	
			7	туалет		1.3		1.3	11	
			8	кухня		7.8		7.8	11	

1	2	3	4	5	6	7	8	9	10	11
26.11	17	55	9	жилье		12.3	12.3		2.8	
90 ₂			10	коридор		1.9		1.9		
					итого:	56.1	30.6	25.5		
		56	1	коридор		5.0		5.0	2.8	
			2	жилье		21.7	21.7			
			3	кухня		7.9		7.9		
			4	ванная		3.3		3.3		
			5	шкаф		0.4		0.4		
			6	шкаф		0.5		0.5		
					итого:	38.8	21.7	17.1		
		57	1	коридор		5.1		5.1	2.8	
			2	коридор		4.4		4.4		
			3	туалет		1.3		1.3		
			4	ванная		2.6		2.6		
			5	жилье		9.9	9.9			
			6	жилье		12.4	12.4			
			7	шкаф		2.2		2.2		
			8	шкаф		19.2	19.2			
			9	жилье		9.6		9.6		
			10	кухня		0.4		0.4		
			11	шкаф		0.6		0.6		
			12	шкаф		0.6		0.6		
					итого:	69.0	41.5	27.5		
		70	1	коридор		5.1		5.1	2.8	
			2	шкаф		0.6		0.6		
			3	кухня		9.6		9.6		
			4	шкаф		0.4		0.4		
			5	жилье		19.2	19.2			
			6	шкаф		2.1		2.1		
			7	шкаф		0.6		0.6		
			8	жилье		12.4	12.4			
			9	жилье		9.9	9.9			
			10	ванная		2.6		2.6		
			11	туалет		1.3		1.3		

V. Экспликация к поэтажному плану дома

Дата записи и литера по плану	Этажи (начиная с 1-го этажа и кончая мезонином)	Номер помещения (квартира и проч.)	№ по плану строения (комнаты, кухни, коридора и т. п.)	Назначение частей помещения: жилая комната, кухня, коридор, ванная и т. п.	Формула подсчета площади по внутреннему обмеру	Площадь по внутреннему обмеру — кв. м			Высота помещения по внутрен. обмеру	Примечание самовольно возведенная или самовольно переоборудованная площадь	
						общая полезная	жилая	вспомогательная (подсобная)			
1	2	3	4	5	6	7	8	9	10	11	
2641 902	IV	70	12	коридор		4.4		4.4	2.8		
						итого:					68.2
		71	1	коридор		5.1		5.1	2.8		
			2	шкаф			0.4		0.4	11	
			3	шкаф			0.5		0.5	11	
			4	ванная			3.3		3.3	11	
			5	кухня			7.9		7.9	11	
			6	жилая			21.7	21.7		11	
			итого:					38.8	21.7	17.1	11
		72	1	коридор		8.8		8.8	2.8		
			2	коридор		1.9		1.9	11		
			3	жилая		12.3	12.3		11		
			4	шкаф		1.0			11		
			5	шкаф		1.5			11		
			6	ванная		2.6			11		
			7	туалет		1.3			11		
			8	кухня		7.8			11		
			9	жилая		18.3	18.3		11		
			10	шкаф		0.6			11		
		итого:					56.1	30.6	25.5	11	
		85	1	коридор		8.8		8.8	2.8		
			2	шкаф		0.6		0.6	11		
			3	жилая		18.3	18.3		11		
			4	кухня		7.8		7.8	11		
			5	туалет		1.5		1.5	11		
			6	ванная		2.6		2.6	11		
			7	шкаф		1.5		1.5	11		

1'	2	3	4	5	6	7	8	9	10	11
26.11	IV	85	8	жилая		12.3	12.3		2.8	
SO ₂			9	шкаф		1.0		1.0		
			10	коридор		1.9		1.9		
					итого:	56.1	30.6	25.5		
		86	1	коридор		5.0		5.0	2.8	
			2	жилая		21.7	21.7			
			3	кухня		7.9		7.9		
			4	ванная		3.3		3.3		
			5	шкаф		0.4		0.4		
			6	шкаф		0.5		0.5		
					итого:	38.8	21.7	17.1		
		87	1	коридор		5.1		5.1	2.8	
			2	коридор		4.4		4.4		
			3	туалет		1.3		1.3		
			4	ванная		2.6		2.6		
			5	жилая		9.9	9.9			
			6	жилая		12.4	12.4			
			7	шкаф		2.1		2.1		
			8	шкаф		0.6		0.6		
			9	жилая		19.2	19.2			
			10	кухня		9.6		9.6		
			11	шкаф		0.4		0.4		
			12	шкаф		0.6		0.6		
					итого:	68.3	41.5	26.8		
				Всего по IV этажу:		979.7	562.8	416.9		
	V									

У. ЭКСПЛИКАЦИЯ К ПОСТАВКЕ ПЛАНУ ДОМА

1	2	3	4	5	6	7			10	11
						Площадь по внутреннему обмеру — кв. м.		8		
Дата записи и литера по плану	Этажи (начиная с 1-го этажа и кончая мезонином)	Номер помещения (квартира и проч.)	№ по плану строения комнаты, кухни, коридора и т. п.	Назначение частей помещения: жилой комнаты, кухни, коридор, ванная и т. п.	* формула подсчета площади по внутреннему обмеру	общая полезная	жилая	вспомогательная (подсобная)	Высота помещения по внутрен. обмеру	Примечание самовольно возведенная или самовольно переоборудованная площадь
16.11.90г.	V	13*	1	коридор		5.1		5.1	2.8	
			2	шхлф		0.6		0.6	"	
			3	кухня		9.6		9.6	"	
			4	шхлф		0.4		0.4	"	
			5	мешел		19.2	19.2		"	
			6	шхлф		2.0		2.0	"	
			7	шхлф		0.6		0.6	"	
			8	мешел		12.4	12.4		"	
			9	мешел		9.9	9.9		"	
			10	Ванная		2.6		2.6	"	
			11	мешел		1.3		1.3	"	
			12	коридор	шхлф	4.4	4.4	4.4	"	
			1	коридор		88.1	41.5	26.6	"	
		14	1	коридор		5.0		5.0	2.8	
			2	шхлф		0.5		0.5	"	
			3	шхлф		0.4		0.4	"	
			4	Ванная		3.3		3.3	"	
			5	кухня		7.9		7.9	"	
			6	мешел	шхлф	21.7	21.7	17.1	"	
						38.8	21.7		"	
			1	коридор		8.8		8.8	2.8	
			2	коридор		7.9		7.9	"	
			3	мешел		12.3	12.3		"	
			4	шхлф		1.0		1.0	"	
			5	шхлф		1.5		1.5	"	
			6	Ванная		2.6		2.6	"	
			7	кухня		1.3		1.3	"	
			8	кухня		7.8		7.8	"	

1	2	3	4	5	6	7	8	9	10	11
26.11	V	15	9	жилая		18.3	18.3		2.8	
902			10	шкаф		0.6		0.6		
					итого:	56.1	30.6	25.5		
		28	1	коридор		8.8		8.8	2.8	
			2	шкаф		0.6		0.6		
			3	жилая		18.3	18.3			
			4	кухня		7.8		7.8		
			5	туалет		1.3		1.3		
			6	ванная		2.6		2.6		
			7	шкаф		1.5		1.5		
			8	шкаф		1.0		1.0		
			9	жилая		12.3	12.3			
			10	коридор		1.9		1.9		
					итого:	56.1	30.6	25.5		
		29	1	коридор		5.0		5.0	2.8	
			2	жилая		21.7	21.7			
			3	кухня		7.9		7.9		
			4	ванная		3.3		3.3		
			5	шкаф		0.4		0.4		
			6	шкаф		0.5		0.5		
					итого:	38.8	21.7	17.1		
		30	1	коридор		5.1		5.1	2.8	
			2	коридор		4.4		4.4		
			3	туалет		1.3		1.3		
			4	ванная		2.6		2.6		
			5	жилая		9.9	9.9			
			6	жилая		12.4	12.4			
			7	шкаф		2.2		2.2		
			8	шкаф		0.6		0.6		
			9	жилая		19.2	19.2			
			10	кухня		9.6		9.6		
			11	туалет		0.4		0.4		
			12	шкаф		0.6		0.6		
					итого:	68.3	41.5	26.8		

V. Экспликация к поэтажному плану дома

Дата записи и лигера по плану	Этажи (начиная с 1-го этажа и кончая мезонином)	Номер помещения (квартира и проч.)	№ по плану строения комнаты, кухни, коридора и т. п.	Назначение частей помещения; жилая комната, кухня, коридор, ванная и т. п.	Формула подсчета площади по внутреннему обмеру	Площадь по внутреннему обмеру — кв. м			Высота помещения по внутрен. обмеру	Примечание самовольно введенная или самовольно пересобранная площадь
						общая полезная	жилая	вспомогательная (подсобная)		
1	2	3	4	5	6	7	8	9	10	11
26.11.90г	V	43	1	коридор		5.1		5.1	2.8	
			2	шкаф		0.6		0.6	11	
			3	кухня		9.6		9.6	11	
			4	шкаф		0.4		0.4	11	
			5	жилая		19.2	19.2		11	
			6	шкаф		2.2		2.2	11	
			7	шкаф		0.6		0.6	11	
			8	жилая		12.4	12.4		11	
			9	жилая		9.9	9.9		11	
			10	ванная		2.6		2.6	11	
			11	туалет		1.3		1.3	11	
			12	коридор		4.4		4.4	11	
				итого:	68.3	47.5	26.8	11		
		44	1	коридор		5.0		5.0	2.8	
			2	шкаф		0.5		0.5	11	
			3	шкаф		0.4		0.4	11	
			4	ванная		3.3		3.3	11	
			5	кухня		7.9		7.9	11	
			6	жилая		21.7	21.7		11	
				итого:	38.8	21.7	17.1	11		
		45	1	коридор		8.8		8.8	2.8	
			2	коридор		1.9		1.9	11	
			3	жилая		12.3	12.3		11	
			4	шкаф		1.0		1.0	11	
			5	шкаф		1.5		1.5	11	
			6	ванная		2.6		2.6	11	
			7	туалет		1.3		1.3	11	
			8	кухня		7.9		7.9	11	

1	2	3	4	5	6	7	8	9	10	11
26.11	V	45	9	Жилые		18.3	18.3		2.8	
90 ₂			10	шкаф		0.6		0.6		
					итого:	56.2	30.6	25.6		
		58	1	коридор		8.8		8.8	2.8	
			2	шкаф		0.6		0.6		
			3	жилая		18.3	18.3			
			4	кухня		7.8		7.8		
			5	туалет		1.3		1.3		
			6	ванная		2.6		2.6		
			7	шкаф		1.5		1.5		
			8	шкаф		1.0		1.0		
			9	жилая		12.3	12.3			
			10	коридор		1.9		1.9		
					итого:	56.1	30.6	25.5		
		59	1	коридор		5.0		5.0	2.8	
			2	жилая		21.7	21.7			
			3	кухня		7.9		7.9		
			4	ванная		3.3		3.3		
			5	шкаф		0.4		0.4		
			6	шкаф		0.5		0.5		
					итого:	38.8	21.7	17.1		
		60	1	коридор		5.1		5.1	2.8	
			2	коридор		4.4		4.4		
			3	туалет		1.3		1.3		
			4	ванная		3.3		3.3		
			5	жилая		9.9	9.9			
			6	жилая		12.4	12.4			
			7	шкаф		2.2		2.2		
			8	шкаф		0.6		0.6		
			9	жилая		19.2	19.2			
			10	кухня		9.6		9.6		
			11	шкаф		0.4		0.4		
			12	шкаф		0.6		0.6		
					итого:	69.0	41.5	27.5		

У. ЭКСПЛИКАЦИЯ К ПОЭТАЖНОМУ ПЛАНУ ДОМА

1	2	3	4	5	6	7			10	11
						Площадь по внутреннему обмеру — кв. м				
Дата записи и литера по плану	Этажи (начиная с 1-го этажа и кончая мезонином)	Номер помещения (квартира и проч.)	№ по плану строения комнаты, кухни, коридора и т. п.	Назначение частей помещения: жилая комната, кухня, коридор, ванная и т. п.	Формула подсчета площади по внутреннему обмеру	общая полезная	жилая	вспомогательная (подсобная)	Высота помещения по внутрен. обмеру	Примечание самовольно возведенная или самовольно переоборудованная площадь
26.11.90г.	2	73	1	коридор		5.1		5.1	2.8	
			2	ванная		0.6		0.6	"	
			3	кухня		9.6		9.6	"	
			4	ванная		0.4	13.2	0.4	"	
			5	ванная		19.2			"	
			6	ванная		2.1		2.1	"	
			7	ванная		0.6		0.6	"	
			8	ванная		12.4	12.4		"	
			9	ванная		9.9	9.9		"	
			10	ванная		2.6		2.6	"	
			11	ванная		1.3		1.3	"	
			12	коридор	шмод:	4.4	41.5	4.4	"	
		74	1	коридор		5.0		5.0	2.8	
			2	ванная		0.4		0.4	"	
			3	ванная		0.5		0.5	"	
			4	ванная		3.3		3.3	"	
			5	ванная		7.9		7.9	"	
			6	ванная		21.7	21.7		"	
					шмод:	38.8	21.7	17.1	"	
		75	1	коридор		8.8		8.8	2.8	
			2	коридор		1.9		1.9	"	
			3	ванная		11.3	11.3		"	
			4	ванная		1.0		1.0	"	
			5	ванная		1.5		1.5	"	
			6	ванная		2.6		2.6	"	
			7	ванная		1.3		1.3	"	
			8	кухня		7.8		7.8	"	

1	2	3	4	5	6	7	8	9	10	11
26.11	7	75	9	жилая		18.3	18.3		2.8	
902			10	шкаф		0.6		0.6		
					итого:	56.1	30.6	25.5		
		88	1	коридор		8.8		8.8	2.8	
			2	шкаф		0.6		0.6		
			3	жилая		18.3	18.3			
			4	кухня		7.8		7.8		
			5	туалет		1.3		1.3		
			6	ванная		2.6		2.6		
			7	шкаф		1.5		1.5		
			8	шкаф		1.0		1.0		
			9	жилая		12.3	12.3			
			10	коридор		1.9		1.9		
					итого:	56.1	30.6	25.5		
		89	1	коридор		5.0		5.0	2.8	
			2	жилая	22.06	21.7	21.7			
			3	кухня	8.01	7.9		7.9		
			4	ванная		3.3		3.3		
			5	шкаф		0.4		0.4		
			6	шкаф		0.5		0.5		
					итого:	38.8	21.7	17.1		
						39.2				
		90	1	коридор		5.1		5.1	2.8	
			2	коридор		4.4		4.4		
			3	туалет		1.3		1.3		
			4	ванная		2.6		2.6		
			5	жилая		9.9	9.9			
			6	жилая		12.4	12.4			
			7	шкаф		2.2		2.2		
			8	шкаф		0.6		0.6		
			9	жилая		19.1	19.1			
			10	кухня		9.6		9.6		
			11	шкаф		0.4		0.4		
			12	шкаф		0.6		0.6		
					итого:	68.3	41.5	26.8		

Всего по 7 этажу: 379.7 562.8 416.9

V. Экспликация к поэтажному плану дома

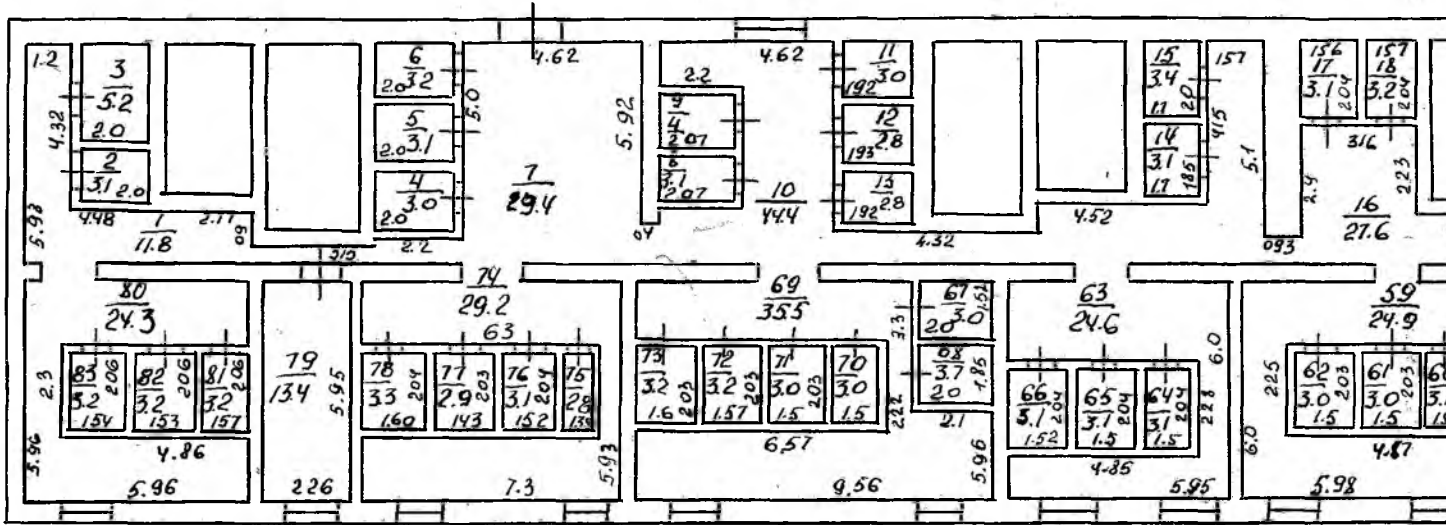
Дата записи и литеры по плану	Этажи (начиная с 1-го этажа и кончая мезонином)	Номер помещения (квартира и проч.)	№ по плану строения (комнаты, кухни, коридора и т. п.)	Назначение частей помещения: жилая комната, кухня, коридор, ванная и т. п.	Формула подсчета площади по внутреннему обмеру	Площадь по внутреннему обмеру — кв. м			Высота помещения по внутрен. обмеру	Примечание самовольно возведенная или самовольно переоборудованная площадь
						общая полезная	жилая	вспомогательная (подсобная)		
1	2	3	4	5	6	7	8	9	10	11
26.11.90г				Всего по дому:		487.10	2769.9	2101.1		
		1	1	тамбур		2.0				
			2	коридор		5.5				
			3	спейтн. киев		11.6				
			4	санузел		3.5				
			5	санузел		3.6				
			6	спейтн. киев		11.6				
			7	коридор		5.4				
			8	тамбур		2.6				
			9	тамбур		2.5				
			10	коридор		5.9				
			11	спейтн. киев		11.5				
			12	санузел		3.8				
			13	санузел		3.6				
			14	спейтн. киев		11.5				
			15	коридор		5.8				
			16	тамбур		3.2				
			17	тамбур		3.0				
			18	коридор		5.2				
			19	спейтн. киев		12.4				
			20	санузел		4.1				
			21	санузел		3.6				
			22	спейтн. киев		11.3				
			23	коридор		5.8				
			24	тамбур		3.2				
				итого:		143.2				
		II	1	спейтн. киев		93.5				

1	2	3	4	5	6	7	8	9	10	11
26.11.		IV	1	електр. килб.		92.4				
302										
		IV	1	електр. килб.		92.4				
		V	1	електр. килб.		92.4				
				итого:		513.9				
		I-V		електр. шарш.		214.4				
				Погвал:						
			1	погвал		11.8			2.1	
			2	погвал		3.1			"	
			3	погвал		5.2			"	
			4	погвал		3.0			"	
			5	погвал		3.1			"	
			6	погвал		3.2			"	
			7	погвал		29.4			"	
			8	погвал		3.1			"	
			9	погвал		4.0			"	
			10	погвал		44.4			"	
			11	погвал		3.0			"	
			12	погвал		2.8			"	
			13	погвал		2.8			"	
			14	погвал		3.1			"	
			15	погвал		3.4			"	
			16	погвал		27.6			"	
			17	погвал		3.1			"	
			18	погвал		3.2			"	
			19	погвал		2.8			"	
			20	погвал		3.0			"	
			21	погвал		3.1			"	
			22	погвал		3.9			"	
			23	погвал		3.2			"	
			24	погвал		2.2			"	

V. ЭКСПЛИКАЦИЯ К ПОЭТАЖНОМУ ПЛАНУ ДОМА

Дата записи и литеры по плану	Этажи (начиная с 1-го этажа и кончая мезонином)	Номер помещения (квартира и проч.)	№ по плану строения комнаты, кухни, коридора и т. п.	Назначение частей помещения: жилая комната, кухня, коридор, ванная и т. п.	Формула подсчета площади по внутреннему обмеру	Площадь по внутреннему обмеру — кв. м			Высота помещения по внутрен. обмеру	Примечание самовольно возведенная или самовольно переоборудованная площадь
						общая полезная	жилая	вспомогательная (подсобная)		
1	2	3	4	5	6	7	8	9	10	11
26.11			25	подвал		44.5			2.1	
90 ₂			26	подвал		3.0			11	
			27	подвал		3.0			11	
			28	подвал		3.0			11	
			29	подвал		3.2			11	
			30	подвал		3.0			11	
			31	подвал		67.7			11	
			32	подвал		59.0			11	
			33	подвал		5.6			11	
			34	подвал		3.1			11	
			35	подвал		3.4			11	
			36	подвал		3.1			11	
			37	подвал		27.7			11	
			38	подвал		57.2			11	
			39	подвал		57.8			11	
			40	подвал		35.9			11	
			41	подвал		23.9			11	
			42	подвал		3.1			11	
			43	подвал		3.4			11	
			44	подвал		3.1			11	
			45	подвал		3.1			11	
			46	подвал		3.1			11	
			47	подвал		3.0			11	
			48	подвал		3.0			11	
			49	подвал		36.2			11	
			50	подвал		3.4			11	
			51	подвал		3.5			11	
			52	подвал		3.0			11	
			53	подвал		2.9			11	
			54	подвал		34.0			11	

1	2	3	4	5	6	7	8	9	10	11
26.11.			55	ногвал		2.9			2.1	
90 ₂			56	ногвал		2.9			"	
			57	ногвал		4.4			"	
			58	ногвал		3.5			"	
			59	ногвал		24.9			"	
			60	ногвал		3.1			"	
			61	ногвал		3.0			"	
			62	ногвал		3.0			"	
			63	ногвал		24.6			"	
			64	ногвал		3.1			"	
			65	ногвал		3.1			"	
			66	ногвал		3.1			"	
			67	ногвал		3.0			"	
			68	ногвал		3.7			"	
			69	ногвал		35.5			"	
			70	ногвал		3.0			"	
			71	ногвал		3.0			"	
			72	ногвал		3.2			"	
			73	ногвал		3.2			"	
			74	ногвал		29.2			"	
			75	ногвал		2.8			"	
			76	ногвал		3.1			"	
			77	ногвал		2.9			"	
			78	ногвал		3.3			"	
			79	ногвал		13.4			"	
			80	ногвал		24.3			"	
			81	ногвал		3.2			"	
			82	ногвал		3.2			"	
			83	ногвал		3.2			"	
					шного:	871.1			"	



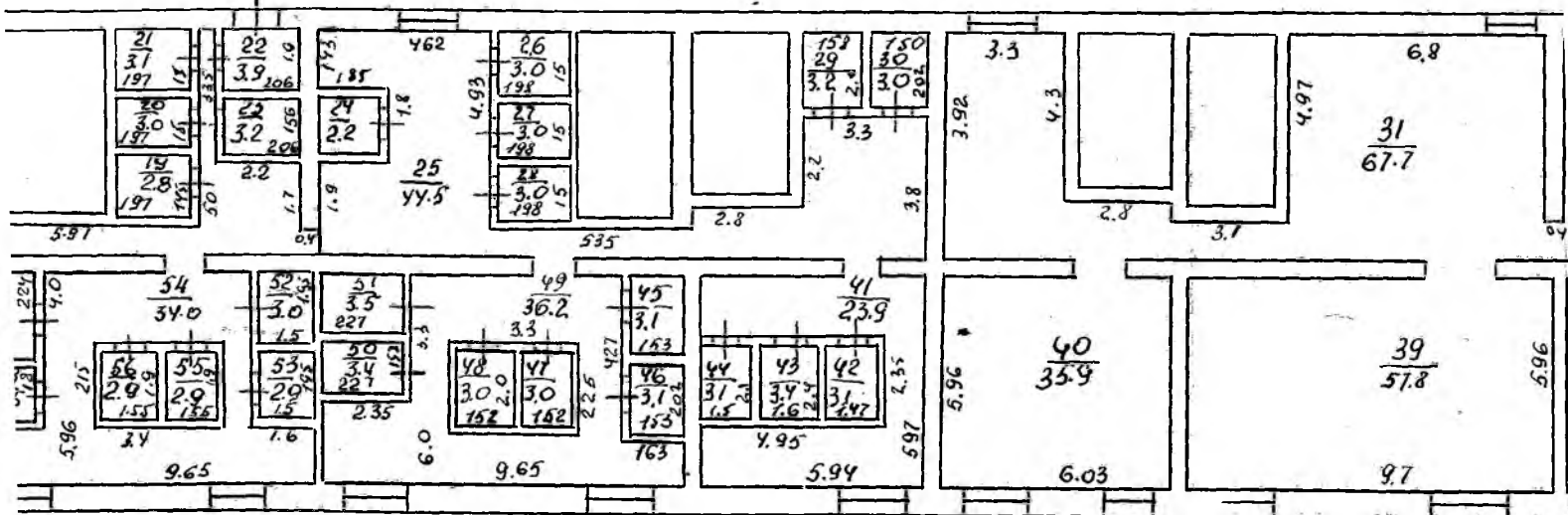
Оке

Лешна

42

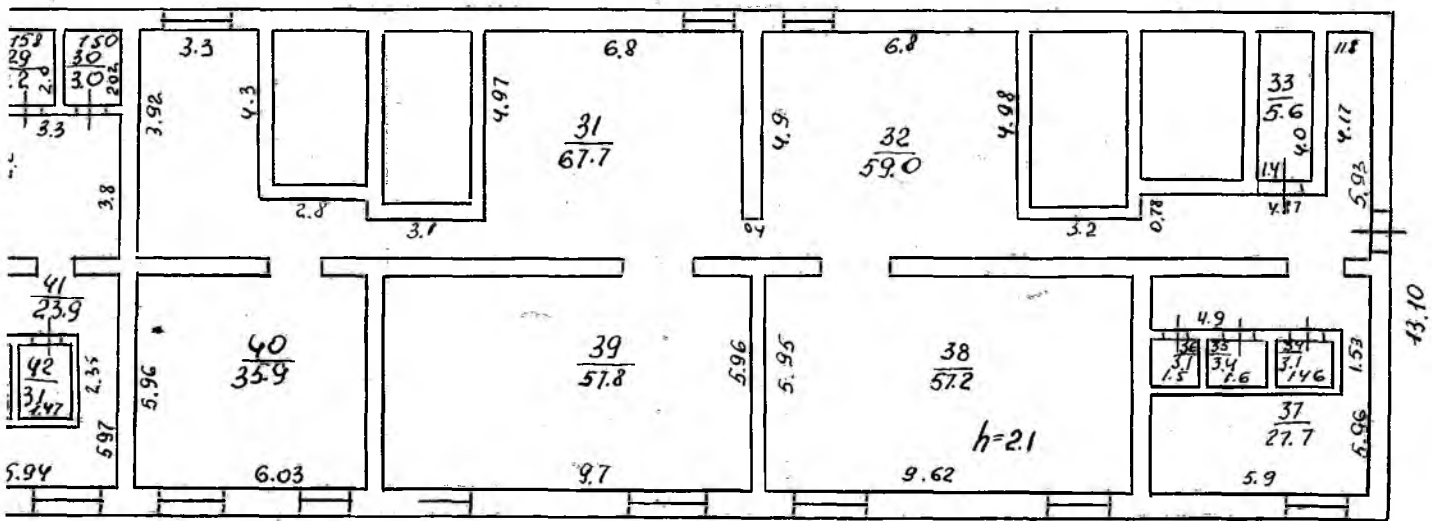
подвал

99.3



"A"

42



M 1:200

26.11.90.

Еркер Бенедикт

26.11.90

Антон Куриков

30.11.90.

Сергей Дьяков

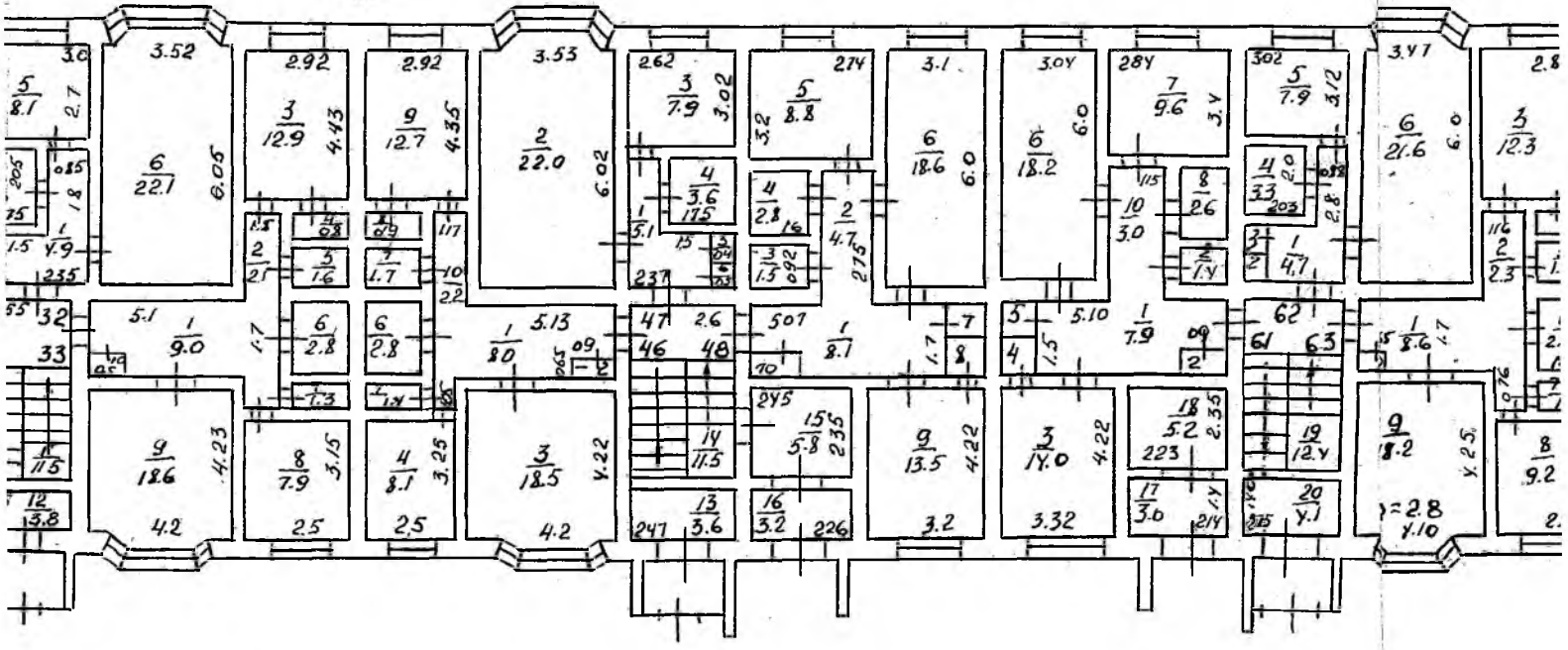
Охе

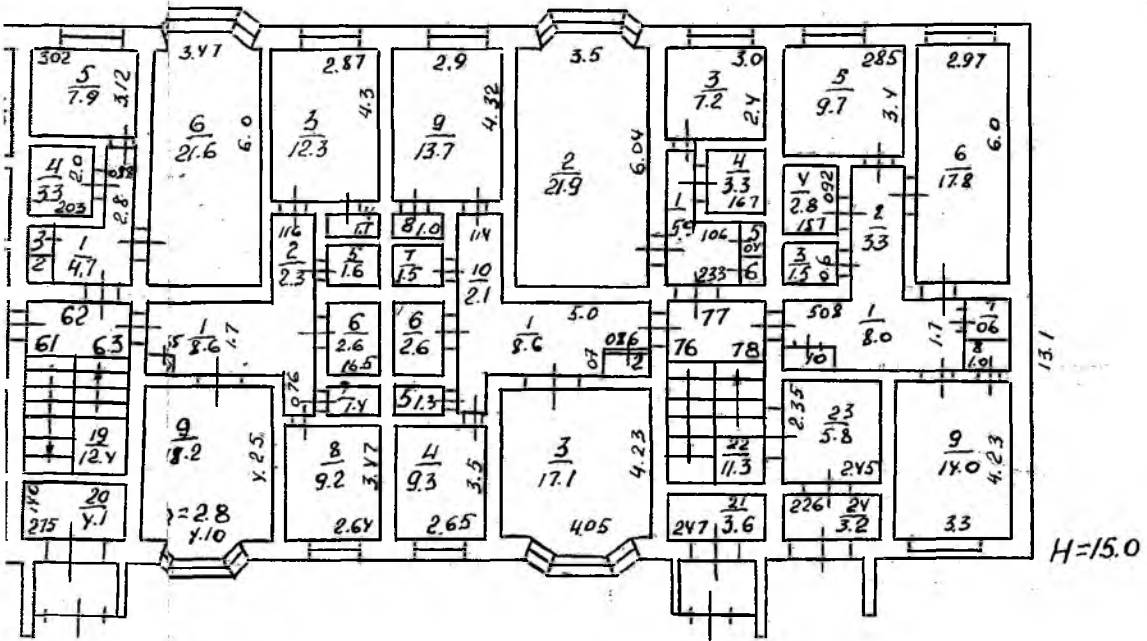
А
Ленина

42

I этаж

993





M 1:200

26.11.90.

Евгений Бенедиктов

26.11.90.

Мария Павловна

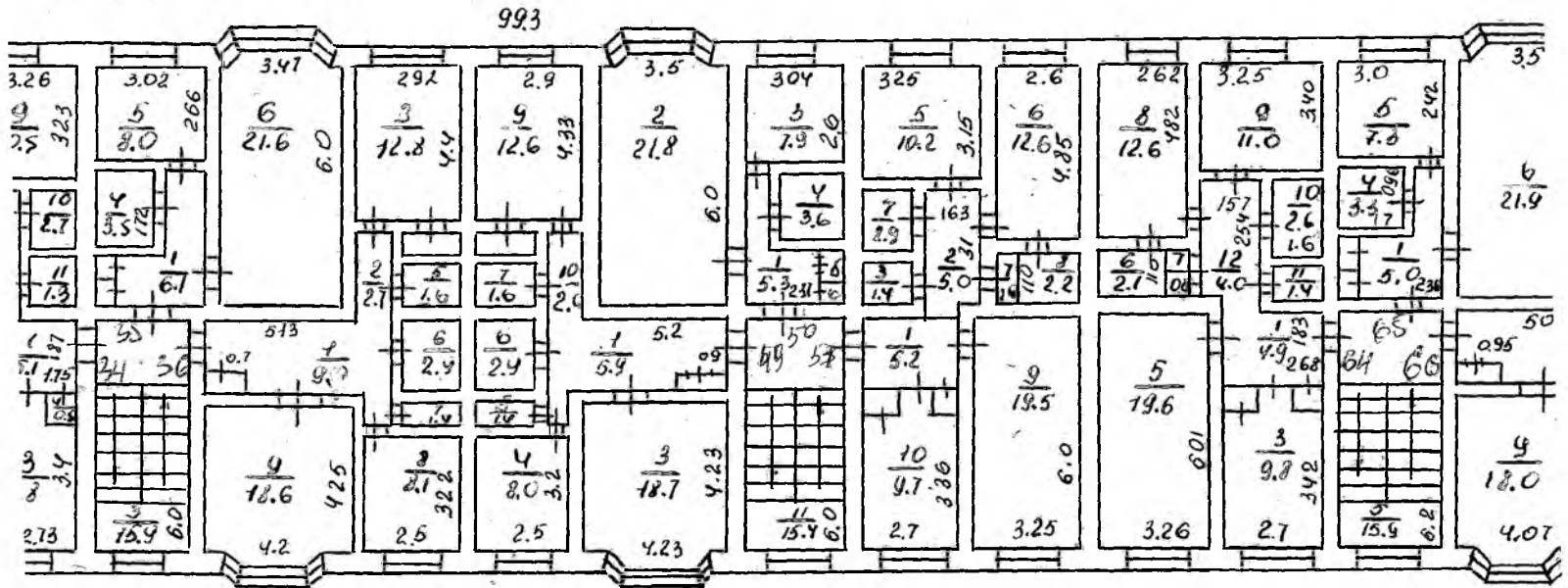
30.11.90.

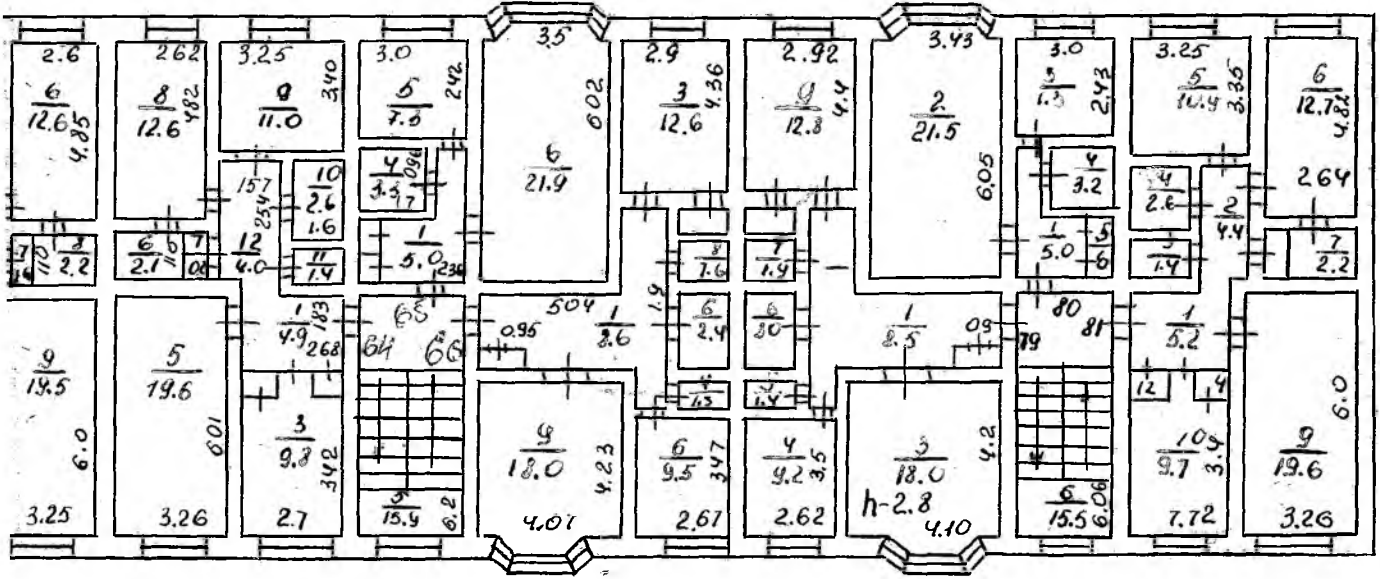
Людмила Бурлакова

Л
Ленина

42

II этаж





73.1

1:200

26.11.90

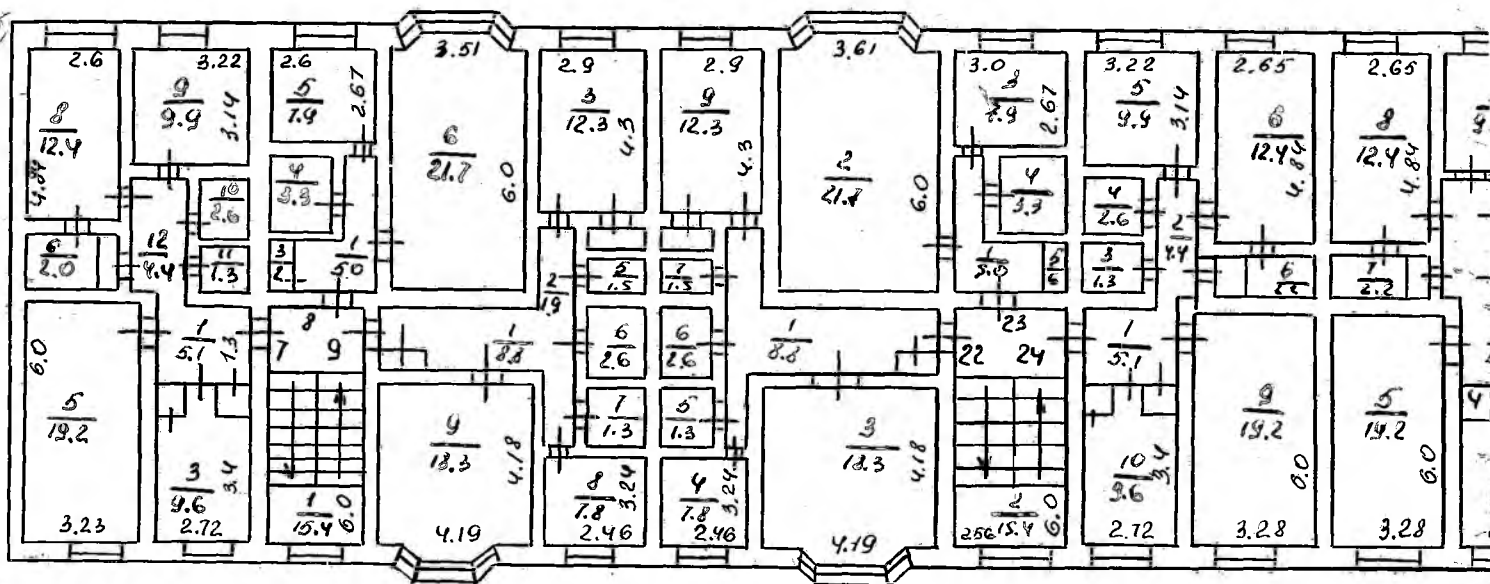
26.11.90

30.11.90

Е.Р. Басева

Ирина Каримова

Е.Р. Басева



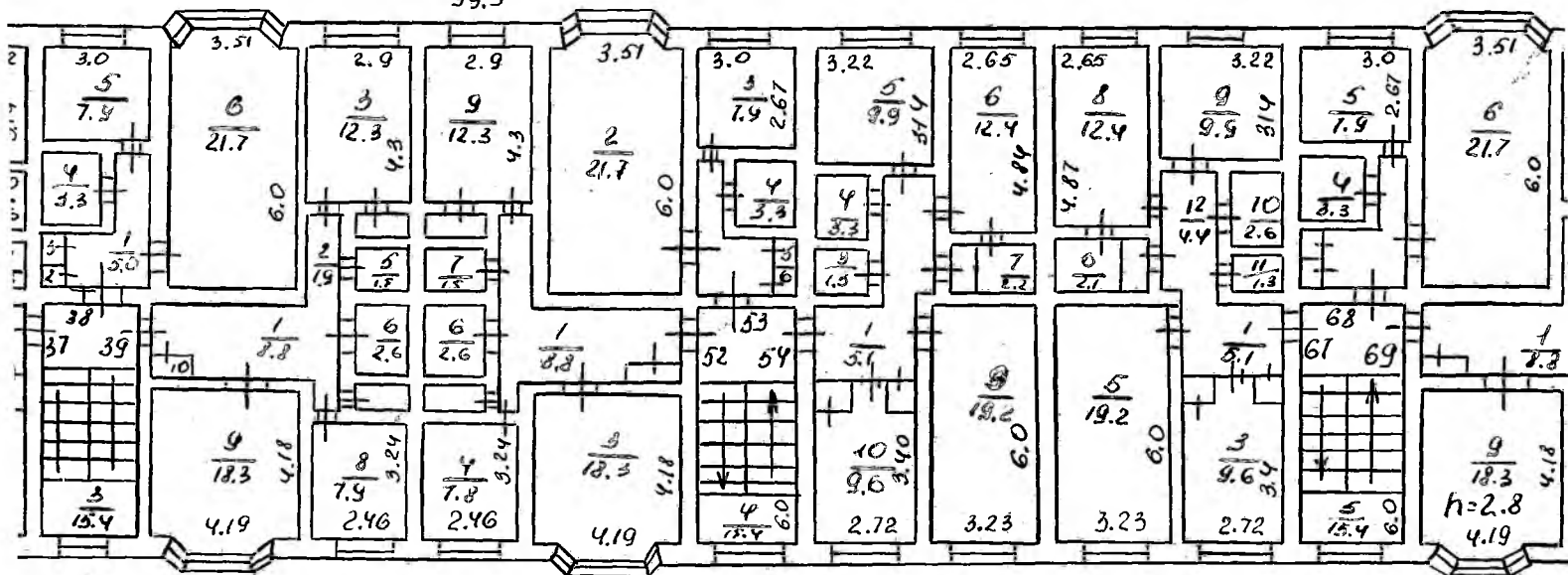
Оке

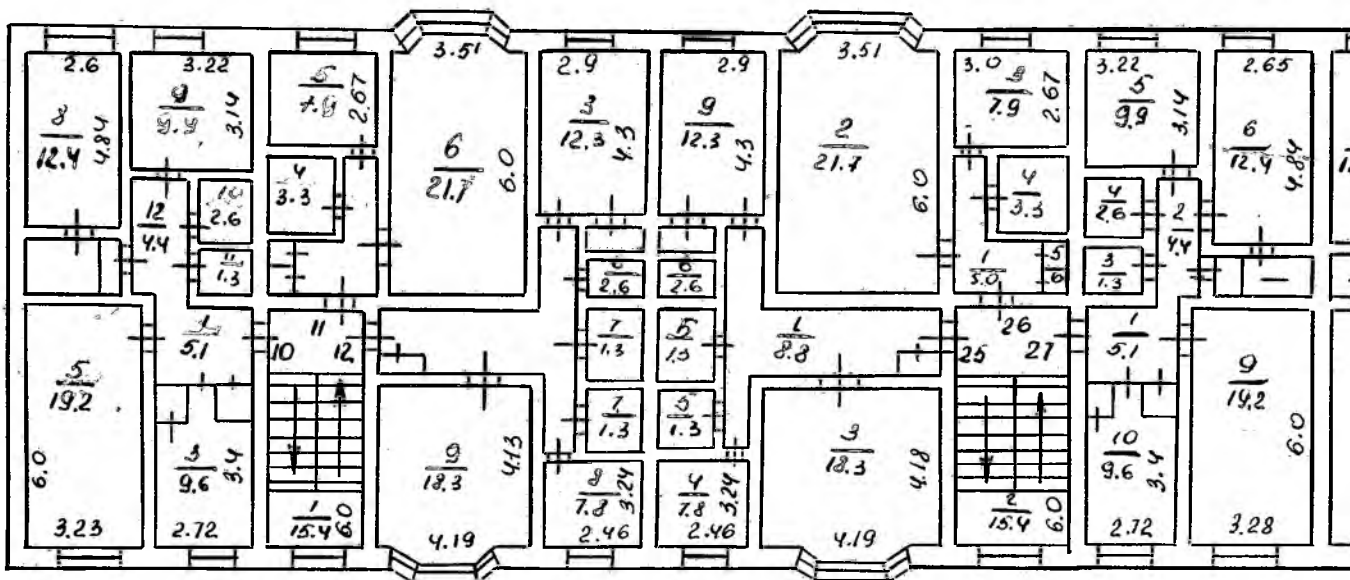
Лекана

42

III-этаж

99,3





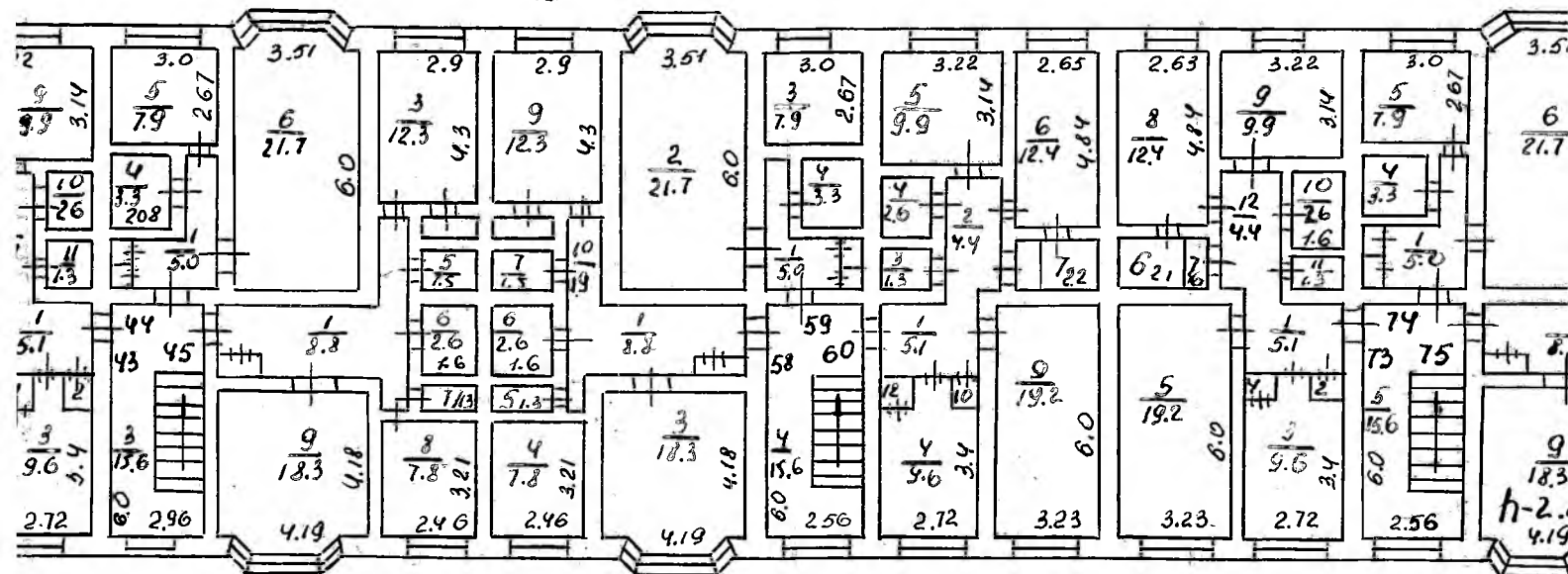
Охе

Ленина

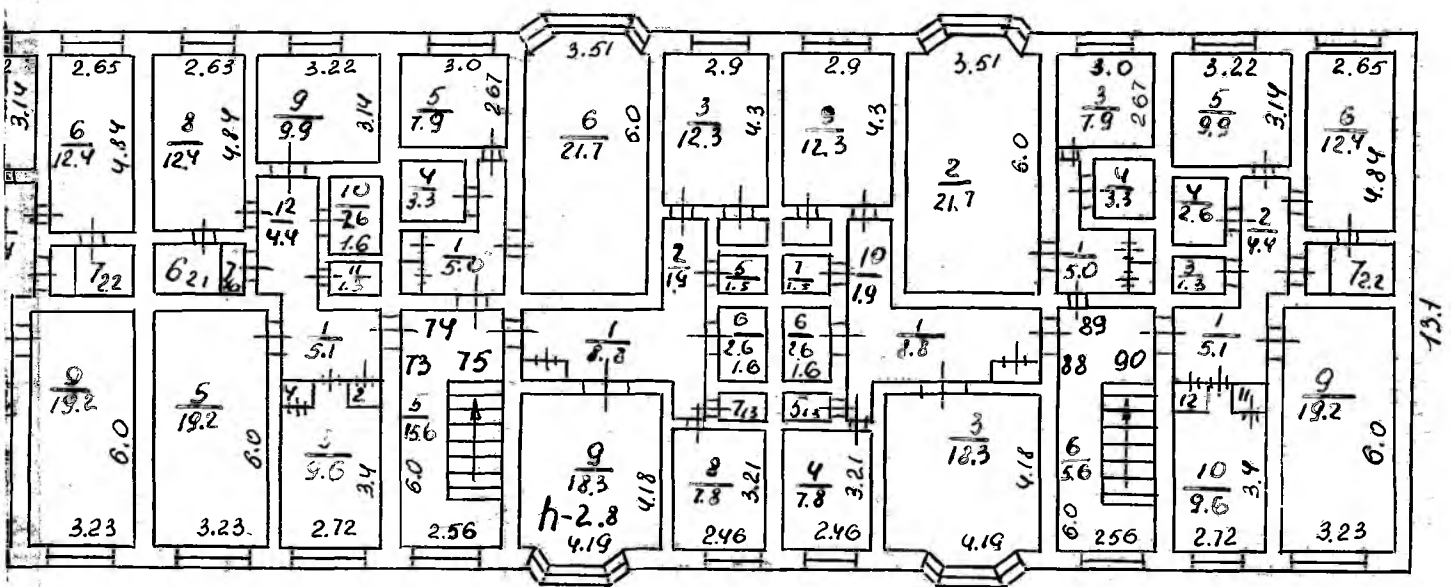
42

Этаж

99.3



42



M 1:200

26.11.90

26.11.90

30.11.90

Евгений Бончева

Миря Куманова

Людмила Бярамова