

1. Республика РФ

2. Область Сахалинская

3. Город (поселок) г. Оха

4. Район в городе

5. Квартал

Технический паспорт

НА ЖИЛОЙ ДОМ ГОСУДАРСТВЕННОГО ОБЩЕСТВЕННОГО ЖИЛИЩНОГО ФОНДА
ФОНДА ЖИЛИЩНО-СТРОИТЕЛЬНЫХ КООПЕРАТИВОВ

6. По улице 50 лет Октября 7. № дома 25/9

8. №№ корпусов

9. Инвентарный номер

3927

Паспорт составлен по состоянию на 27 июля 1998 г.

Начальник БТИ

[Подпись]
(подпись)

1. Категория
фонда

Муницип.

2. Литер

А

I. Техническая характеристика жилого дома (строения)

3. № корпуса (строения)

25/9

II. Собственники (фондодержатели)	Долевое участие	№№ реестра
1	2	3
Муниципальное предприятие Трест «Водотеплоэнергетическое ремонтно-эксплуатационное и др. коммунальное трест	целое	

III. Общие сведения

1. Серия, тип проекта		9. Число комнат, шт.	24
2. Число этажей шт.	2	10. Площадь нежилых помещений, м ²	
3. Площадь застройки, м ²	462	11. Материал стен	бетон камень
4. Объем здания, м ³	2862	12. Год постройки	1988
5. Общая площадь, м ²	635.2	13. Стоимость восстановления, руб.	814 977
6. Площадь балконов и террас, м ²	28.8	14. Стоимость действительная, руб.	16
7. Жилая площадь, м ²	354.9	15. Физический износ, %	684.413
8. Число квартир, шт	12		

VII. Техническое описание конструктивных элементов и инженерного оборудования

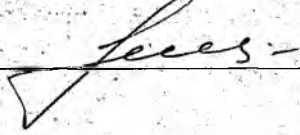
№ п/п	Наименование конструктивных элементов	Описание конструктивных элементов (материал, конструкция, отделка и прочие)	Износ в %
1	2	3	4
1	Фундамент	Лейбачий бетон	15
2	а. Наружные внутренние капитальные стены б. Перегородки	Стены бетонные облицовка керамзитом бетонный камень	15
3	Перекрыт. Чердачные Междуэтажные Подвальные	Железо бетонные плиты	15
4	Крыша	Шифер	20
5	Полы	Дошчатые, линолеум, кер. плитка	20
6	Проем Оконные Дверные	Двойные створчатые штукатурно окрашенные	20
7	Отделочн. работы а. Наружная отделка б. в. Внутренняя отделка	Керамзитовый бетонный камень штукатурка стен и потолка побелка известью	15
8	Санитарно и электротехн. работы Центральн. отоплен. Печное отопление Водопровод Электроосвещение Радио Телефон Телевидение с газ. колонкой с дров. колонкой с гор. водой Горячее водоснабж. Вентиляция Газоснабжение Мусоропровод Лифты Канализация	от мзц центральные закрытая проводка закрытая проводка открытая проводка антенна общего пользования вакант от коммуналь свободная центральные городская сеть	10
9	Разные работы	крыльцо отливки	20

Перечень документов, прилагаемых к техническому паспорту:

1. поэтажные планы 2
2. Экспликация к поэтажным планам 3
- 3.

Особые отметки:

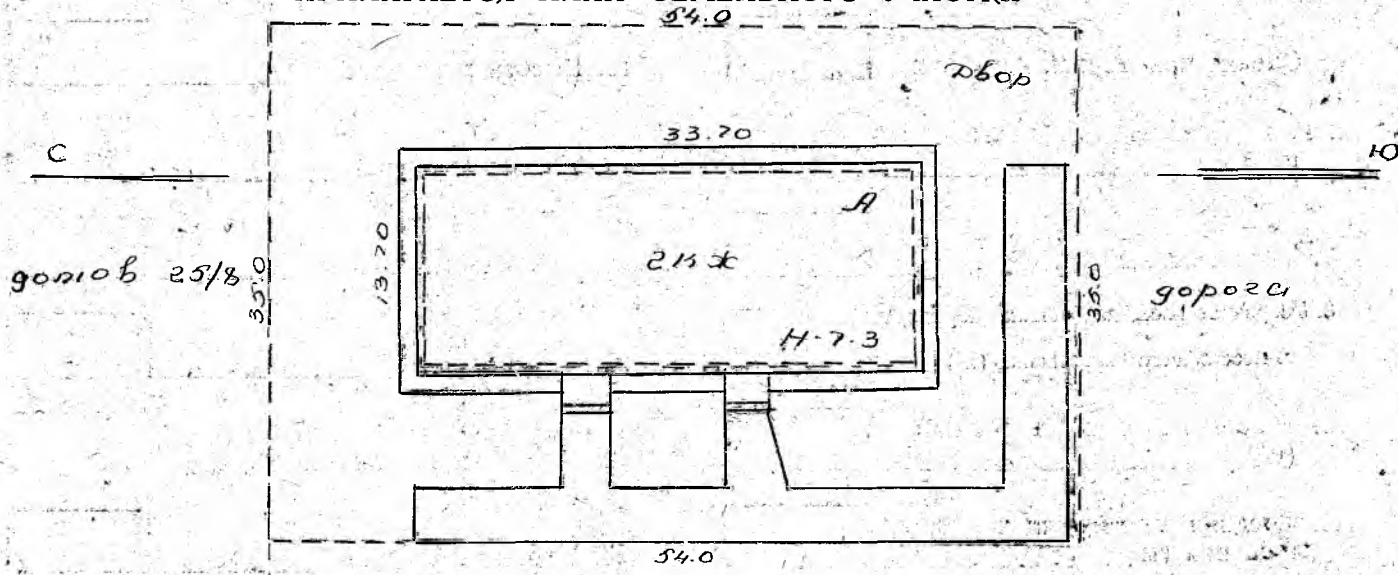
Паспорт выдан 27 июля 1998

Начальник БТИ 

3. Общая стоимость строений и сооружений на участке (в руб.)

В ценах какого года	Основные строения		Служебные строен. и соор.		Всего	
	восстановит. стоимость (балансовая)	действит. стоимость	восстановит. стоимость (балансовая)	действит. стоимость	восстановит. стоимость	действит. стоимость
1	2	3	4	5	6	7
	814 777	684 413			814 777	684 413

ПРИЛАГАЕТСЯ ПЛАН ЗЕМЕЛЬНОГО УЧАСТКА



документ № 25/10

Начальник БТИ

[Handwritten Signature]
(подпись)

Инвентарный номер БТИ

3927

Эксплуатационные показатели жилого дома (строение)

по ул. 50 лет Октября 25/9

1. Проектная организация		14. Количество лестн. клеток (шт.)	4
2. Генеральный подряд		15. Количество лифтов	
3. Эксплуатационная организация		16. пассажирских	
4. Дата принятия в эксплуатацию	1988	17. грузовых	
5. Оценка приемочной комиссии		18. Высота техподнолья	2.3
6. Год последнего капитального ремонта		19. Количество кухонь	12
7. Балансовая стоим. (руб.)	814.777	20. ванных комнат	8
8. Уборочная площадь общих коридоров и мест общего пользования (м²)		21. туалетов	8
9. Уборочная площадь лестниц (м²)		22. совмещ. санузл.	4
10. Средняя внутренняя высота помещения (м)	2.7	23. Площадь фасадов	
11. Срок службы	125	24. Площадь кровель	
Полная норма амортиз. отч. в т. ч. на кап. ремонт		25. Расход тепла ККАЛ/ч	
12. Норма отчисл. на текущий ремонт		Расход воды расчетный м³/ч	
Межремонт. период для кап. ремонта		Расчетный расход газа	
13. Средняя площадь квартиры (м²)	52.9	Расход эл. энергии квт.	

Использование жилой площади

1	2	Для посемейного заселения	Общезития	Гостиницы	Маневр. фонд	Служебная фонд. площадь	Нежилая площадь в жилых помещениях
1	2	3	4	5	6	7	8
	Количество квартир						
	Количество комнат						
	Общая площадь м ²						
	Жилая площадь м ²						

Нежилые помещения, используемые для нужд эксплуатационных организаций

1	Площадь м ²	Жилищная контора	Комнаты детских дружин	Красные уголки, клубы	Мастерские	Склад жил. орган.	Теплоузел	Котельная
1	2	3	4	5	6	7	8	9
	Общая основная м ²							
	Общая вспомог. м ²							

П-Э. Уборочная площадь земельного участка м²

Всего	• Дворовая территория							Всего	Уличный тротуар			13	Кроме того, арочные проезды	
	в том числе								в том числе				14	15
	асф. покрыт.		прочие замощен.	площ. оборуд.		грунт	зелен. насаждения		10	11	12			
проезд	тротуар	детские		спортив.	асфальт			зеленые насаждения				грунт		
1	2	3	4	5	6	7	8	9	10	11	12	13	14	15
1428		289	95			1044								

Сводная ведомость расходов на эксплуатацию здания

Вид затрат	Суммарные затраты за период...	Примечание
Затраты на кап. ремонт		
Затраты на содержание зд.		

V. Описание конструктивных элементов и определение износа жилого дома

Группа капитальности Год постройки 1988 г. Сборник № 28
 Вид внутренней отделки Литер по плану Таблица № 5.

№ п/п	Наименование конструктивных элементов	Описание конструктивных элементов (материал, конструкция, отделка и др.)	Техническое состояние (осадки, трещины, гниль и т. п.)	Удельный вес конструкт. элементов	Поправка к уд. весу в процент.	Удельный вес констр. элем. с поправкой	Износ в %	Прогноз. % износа на уд. вес констр. элем.	
1.	2	3	4	5	6	7	8	9	
1	Фундаменты	Легочный бетон	трещины в швах	7	1	7	15	1.0	
2	а) Наружные и внутренние капитальные стены б) Перегородки	Стены керамико-бетонные	отдельные трещины	24	1	24	15	3.6	
3	Перекрытия	Чердачные	Железобетонные	отдельные трещины	7	1	7	15	1.0
		Междуэтажные	Железобетонные	трещины					
4	Крыша	Шифер	ослабление крепления	4	1	4	20	0.8	
5	Полы	Дощатые железобетонные керамическая плитка	шляпы досок	10	1	10	20	2.0	
6	Проемы	оконные	Двойные створчатые	шляпы трещины	17	1	17	20	3.4
		дверные	цветовые окрашенные						
7	Отделоч. раб.	внутренние	Штукатурка, обои, побелка, изразцы	трещины	9	1	9	15	1.3
		наружные	Облицовка керамическая железобетонная						
8	Санитарно- и электротехн. раб.	центр. отопл. печное отопл. водопровод электроосвещ. радио телевидение с газ. кол. с дров. кол. с гор. вод. горячее вод. вентиляция газоснабжен. мусоропровод лифты канализация	от МЭУ, цельбачный закрытые провода, присоединенные к общ. сети, прибор от коридора освещенная цельбачная	ослабление	14	1	14	10	1.4
		горячее вод. вентиляция газоснабжен. мусоропровод лифты канализация	от коридора освещенная цельбачная						
9	Разные работы	Крыльцо отлив	трещины дефекты	8	1	8	20	1.6	

% износа, приведенный к 100 по формуле:

процент начисл. (гр. 9) $\frac{16.1 \times 100}{100} = 16.1\%$
 удельный вес (гр. 7) $\frac{16.1}{276} = 5.8\%$

У. ЭКСПЛИКАЦИЯ К ПОСТАЖНОМУ ПЛАНУ ДОМА

1	2	3	4	5	6	7			10	11
						Площадь по внутреннему обмеру — кв. м				
Дата записи и литера по плану	Этажи (начиная с 1-го этажа и кончая мезонином)	Номер помещения (квартира и проч.)	№ по плану строения комнаты, кухни, коридора и т. д.	Назначение частей помещения: жилая комната, кухня, коридор, ванная и т. п.	Формула подсчета площади по внутреннему обмеру	общая полезная	жилая	вспомогательная (подсобная)	Высота помещения по внутрен. обмеру	Примечание: самовольно возведенная или самовольно переоборудованная площадь
			1.	Жилищный	6,00 x 2,6	15,4				
			2.	коридор	1,42 x 3,00	4,3				
			3	коридор	1,00 x 3,00	3,0				
			4	коридор	1,00 x 3,00	3,0				
			5	тем. узел	4,25 x 6,00 (4,25 x 6,00)	25,5				
			6	коридор	2,00 x 3,0	6,0				
			7	коридор	1,0 x 3,0	3,0				
			8	коридор	1,0 x 3,0	3,0				
			9	коридор	4,30 x 6,00 (4,30 x 6,55)	25,8				
			10	ж. щитовая	6,00 x 2,6	15,6				
			11	коридор	2,3 x 6,00	13,8				
			12	коридор	0,06 x 2,60	0,16				
			13	коридор	6,00 x 2,6 (6,00 x 2,60)	15,6				
			14	коридор	2,00 x 3,00	6,0				
			15	коридор	1,00 x 3,00	3,0				
			16	коридор	1,00 x 4,00	4,0				
			17	коридор	1,00 x 4,00	4,0				
			18	коридор	1,0 x 3,00	3,0				
			19	коридор	1,00 x 3,00	3,0				
			20	коридор	6,00 x 6,00 (6,50 x 6,50)	39,0				
			21	ж. щитовая	6,00 x 2,6	15,6				
			22	коридор	1,00 x 6,00 (1,00 x 6,50)	6,0				
			23	коридор	1,00 x 3,00	3,0				
			24	ж. щитовая	1,00 x 1,50	1,5				
			25	ж. щитовая	0,9 x 1,50	1,3				
			26	ж. щитовая	1,00 x 0,83	0,83				
			27	ж. щитовая	0,80 x 1,30	1,0				
					Всего:	159,0				

У. ЭКСПЛИКАЦИЯ К ПОСТАЖНОМУ ПЛАНУ ДОМА

1	2	3	4	5	6	Площадь по внутреннему обмеру — кв. м			10	11
						7	8	9		
Дата записи и литера по плану	Этажи (начиная с 1-го этажа и кончая мезонином)	Номер помещения (квартира и проч.)	№ по плану строения комнаты, кухни, коридора и т. д.	Назначение частей помещения: жилая комната, кухня, коридор, ванная и т. п.	Формула подсчета площади по внутреннему обмеру	общая полезная	жилая	вспомогательная (подсобная)	Высота помещения по внутрен. обмеру	Примечание: самовольно возведенная или самовольно переоборудованная площадь
	1	1	1	коридор	4,48 x 1,88 + 1,88 x 0,98	9,1		9,1	2,4	
			2	спальня	0,88 x 1,23	1,3		1,3		
			3	ванная	1,53 x 1,44	2,4		1,4		
			4	спальня	1,54 x 0,94	0,4		0,4		
			5	спальня	2,46 x 3,33	9,2		9,2		
			6	спальня	1,02 x 1,5	1,5		1,5		
			7	спальня	4,04 x 2,4	12,2	12,2			
			8	спальня	4,44 x 3,15	17,4	17,4			
					8,2200	21,1	20,6	2,4		
		2	1	спальня	5,68 x 1,53 + 1,04 x 1,68	10,1		10,1		
			2	спальня	5,2 x 3,18	16,5	16,5			
			3	спальня	2,63 x 5,24 + 1,13 x 0,54	13,2	13,2			
			4	спальня	1,0 x 0,55	0,6		0,6		
			5	спальня	3,8 x 2,64	10,1		10,1		
			6	ванная	1,93 x 1,44	2,4		2,4		
			7	спальня	1,94 x 0,85	1,3		1,3		
			8	спальня	4,32 x 1,66 + 1,06 x 0,52	11,9	11,9			
			9	спальня	1,08 x 1,0	1,1		1,1		
					8,2200	63,5	41,6	21,9		
		3	1	коридор	4,81 x 3,48 + 1,91 x 0,99	5,9		5,9		
			2	спальня	3,95 x 3,43	10,4	20,4			
			3	спальня	1,08 x 0,66	0,4		0,4		
			4	спальня	1,04 x 0,66	0,4		0,4		
			5	спальня	1,16 x 0,66	0,8		0,8		
			6	спальня	3,44 x 2,24	7,9		7,9		
			7	ванная	2,0 x 1,44	3,5		3,5		
					8,2200	39,9	20,4	19,5		

1	2	3	4	5	6	7	8	9	10	11
I	7	1	Поршугор	7,85 x 1,58 - (2,13 x 0,99)	6,0			6,0	2,7	
		2	Вешняк	1,77 x 2,0	3,5			3,5		
		3	Щука	3,5 x 2,3	8,1			8,1		
		4	Щука	1,15 x 0,6	0,7			0,7		
		5	Щука	1,07 x 0,6	0,6			0,6		
		6	Щука	1,1 x 0,6	0,7			0,7		
		7	Щука	5,90 x 3,47	20,8	20,8				
			Всего!	40,4	20,8		19,6			
B	1	1	Поршугор	5,24 x 1,52 - (1,65 x 0,98)	10,4			10,4		
		2	Щука	0,97 x 0,93	0,9			0,9		
		3	Щука	1,88 x 2,63 - (1,71 x 0,58)	11,9	11,9				
		4	Щука	1,5 x 0,84	1,3			1,3		
		5	Вешняк	1,77 x 1,5	2,7			2,7		
		6	Щука	3,88 x 2,63	10,2			10,2		
		7	Щука	0,6 x 1,03	0,6			0,6		
		8	Щука	15,14 x 2,61 - (0,65 x 1,15)	12,9	12,9				
		9	Щука	5,2 x 3,2	16,6	16,6				
			Всего!	64,5	41,4		26,1			
9	1	1	Поршугор	4,45 x 1,42 - (2,88 x 1,0)	9,2			9,2		
		2	Щука	4,6 x 3,13	14,4	14,4				
		3	Щука	4,68 x 2,08	12,5	12,5				
		4	Щука	1,5 x 4,48	1,5			1,5		
		5	Щука	3,3 x 2,67	8,8			8,8		
		6	Щука	0,45 x 1,93	0,7			0,7		
		7	Вешняк	1,75 x 1,53	2,7			2,7		
		8	Щука	0,83 x 1,93	1,3			1,3		
			Всего!	51,1	26,9		24,2			
			Всего по I полу!	317,5	187,7		149,8			

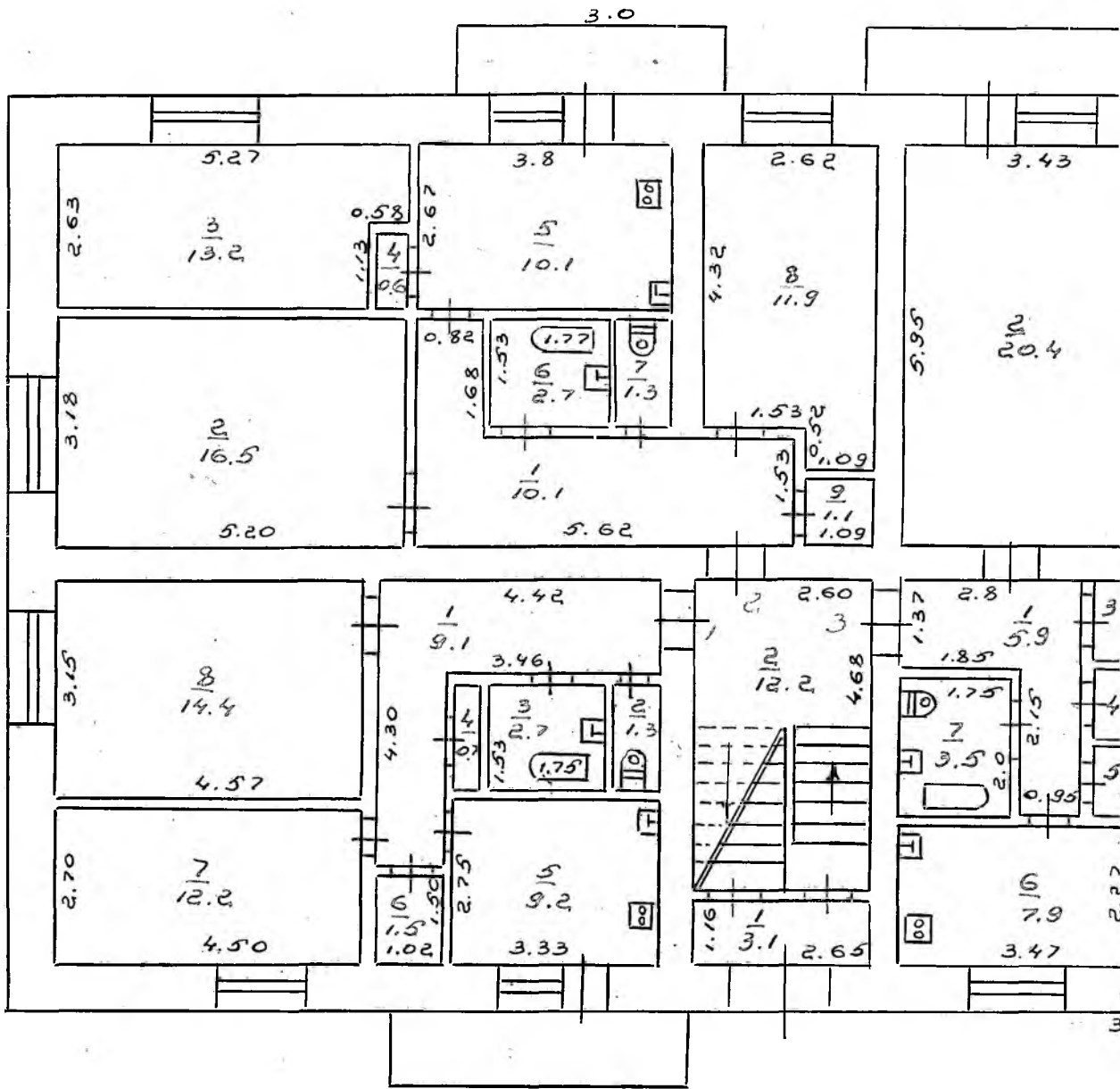
У. ЭКСПЛИКАЦИЯ К ПОЭТАЖНОМУ ПЛАНУ ДОМА

1	2	3	4	5	6	7		9	10	11
Дата записи и литера по плану	Этажи (начиная с 1-го этажа и кончая мезонином)	Номер помещения (квартира и проч.)	№ по плану строения комнаты, кухни, коридора и т. д.	Назначение частей помещения: жилая комната, кухня, коридор, ванная и т. п.	Формула подсчета площади по внутреннему обмеру	общая полезная	жилая	вспомогательная (подсобная)	Высота помещения по внутрен. обмеру	Примечание: самовольно возведенная или самовольно переоборудованная площадь
						Площадь по внутреннему обмеру— кв. м				
II		4	1	коридор	4,26 x 1,42 (1,03 x 1,01)	6,0		6,0	2,4	
			2	кухня	1,55 x 0,85	1,3		1,3		
			3	ванная	1,44 x 1,36	1,9		1,9		
			4	ванная	1,50 x 0,53	0,8		0,8		
			5	ванная	3,44 x 2,43	9,3		9,3		
			6	ванная	1,08 x 1,02	1,1		1,1		
			7	ванная	4,48 x 2,4	12,1		12,1		
			8	ванная	4,48 x 2,2	10,3		10,3		
					Всего:	61,5	26,4	25,1		
			1	коридор	4,64 x 1,53 (1,32 x 1,01)	10,5		10,5		
			2	ванная	5,33 x 3,2	16,7		16,7		
			3	ванная	1,64 x 1,33 (1,13 x 0,53)	1,2		1,2		
			4	ванная	1,03 x 0,5	0,5		0,5		
			5	ванная	2,64 x 3,9	10,4		10,4		
			6	ванная	1,53 x 1,32	2,0		2,0		
			7	ванная	1,43 x 0,83	1,3		1,3		
			8	ванная	4,88 x 1,61 (1,53 x 0,55)	11,8		11,8		
			9	ванная	1,03 x 1,0	1,1		1,1		
					Всего:	68,0	41,7	26,5		
			1	коридор	4,28 x 1,03 (1,03 x 0,5)	6,0		6,0		
			2	ванная	5,93 x 3,44	20,6		20,6		
			3	ванная	0,65 x 1,1	0,7		0,7		
			4	ванная	0,65 x 1,1	0,7		0,7		
			5	ванная	0,68 x 1,1	0,7		0,7		
			6	ванная	3,46 x 2,33	7,8		7,8		
			7	ванная	2,0 x 1,76	3,5		3,5		
					Всего:	40,0	20,6	19,4		

1	2	3	4	5	6	7	8	9	10	11
	11	10	1	покрытие	$2,8 \times 2,54 + (1,85 \times 2,15)$	6,0		6,0	1,7	
			2	обшивка	$2,0 \times 1,75$	3,5		3,5		
			3	штукатурка	$3,3 \times 2,3$	8,1		8,1		
			4	шпатель	$1,18 \times 0,65$	0,7		0,7		
			5	шпатель	$1,1 \times 0,65$	0,7		0,7		
			6	шпатель	$1,05 \times 0,4$	0,4		0,4		
			7	штукатурка	$3,45 \times 5,94$	20,5	20,5			
				всего:		40,2	20,5	19,4		
	11		1	покрытие	$5,8 \times 1,54 + (1,65 \times 1,0)$	10,4		10,4		
			2	шпатель	$0,85 \times 0,95$	0,9		0,9		
			3	штукатурка	$4,89 \times 2,6 - (0,53 \times 1,6)$	11,8	11,8			
			4	штукатурка	$0,82 \times 1,52$	1,2		1,2		
			5	обшивка	$1,75 \times 1,52$	2,7		2,7		
			6	штукатурка	$2,58 \times 3,8$	9,8		9,8		
			7	шпатель	$1,03 \times 0,5$	0,5		0,5		
			8	штукатурка	$5,2 \times 2,6 - (0,6 \times 1,15)$	12,8	12,8			
			9	штукатурка	$3,2 \times 5,2$	16,6	16,6			
				всего:		66,7	41,2	25,5		
	12		1	покрытие	$2,4 \times 1,46 + (2,4 \times 1,0)$	9,4		9,4		
			2	штукатурка	$3,12 \times 4,6$	14,4	14,4			
			3	штукатурка	$2,69 \times 4,6$	12,4	12,4			
			4	шпатель	$1,46 \times 1,03$	1,5		1,5		
			5	штукатурка	$3,3 \times 2,7$	8,9		8,9		
			6	шпатель	$1,54 \times 0,45$	0,7		0,7		
			7	обшивка	$1,76 \times 1,55$	2,7		2,7		
			8	штукатурка	$1,53 \times 0,88$	1,3		1,3		
				всего:		51,3	26,8	24,5		
				всего по II полу		317,7	177,2	140,5		
				всего по году		635,2	354,9	280,4		

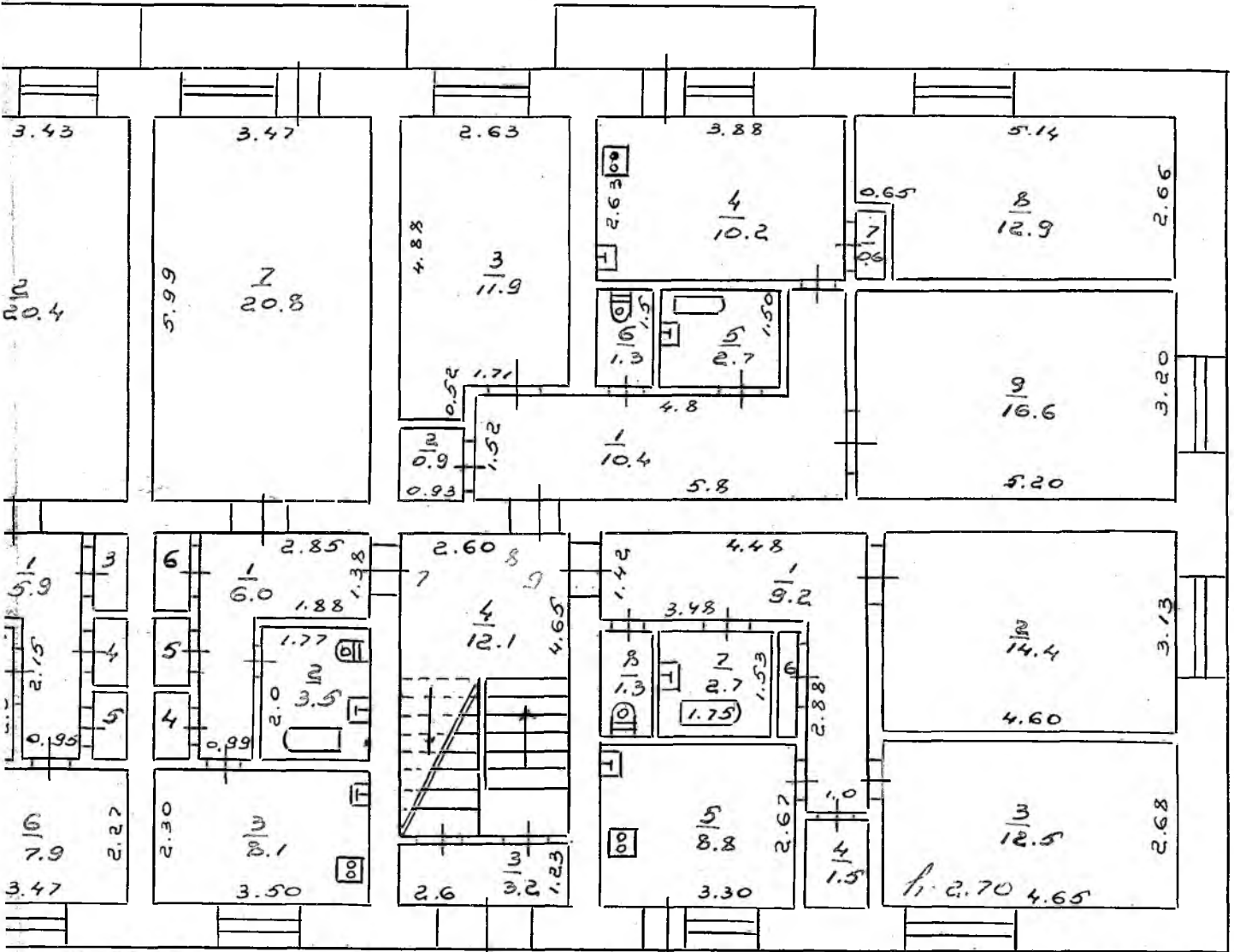
У. ЭКСПЛИКАЦИЯ К ПОСТАЖНОМУ ПЛАНУ ДОМА

1	2	3	4	5	6	7	8	9	10	11	
Дата записи и литера по плану				Этажи (начиная с 1-го этажа и кончая мезонином)				Номер помещения (квартира и проч.)			
№ по плану строения комнаты, кухни, коридора и т. д.				Назначение частей помещения: жилая комната, кухня, коридор, ванная и т. п.				Формула подсчета площади по внутреннему обмеру			
Площадь по внутреннему обмеру—кв. м				общая полезная				жилая			
				вспомогательная (подсобная)				Высота помещения по внутрен. обмеру			
Примечание: самовольно возведенная или самовольно переоборудованная площадь											
	II		1	жилая комната	2,76 x 3,65	3,1					
			2	жилая комната	4,65 x 3,6	12,4					
			3	коридор	1,23 x 3,6	3,4					
			4	жилая комната	4,6 x 3,6	12,1					
			1	жилая комната	6,0 x 3,6	19,6					
			2	жилая комната	5,96 x 3,6	19,3					
					8,00	6,4					
				в коридоре							
			1	жилая комната	11,8 x 3,6	15,6					



I-этаж

6.0



33.70

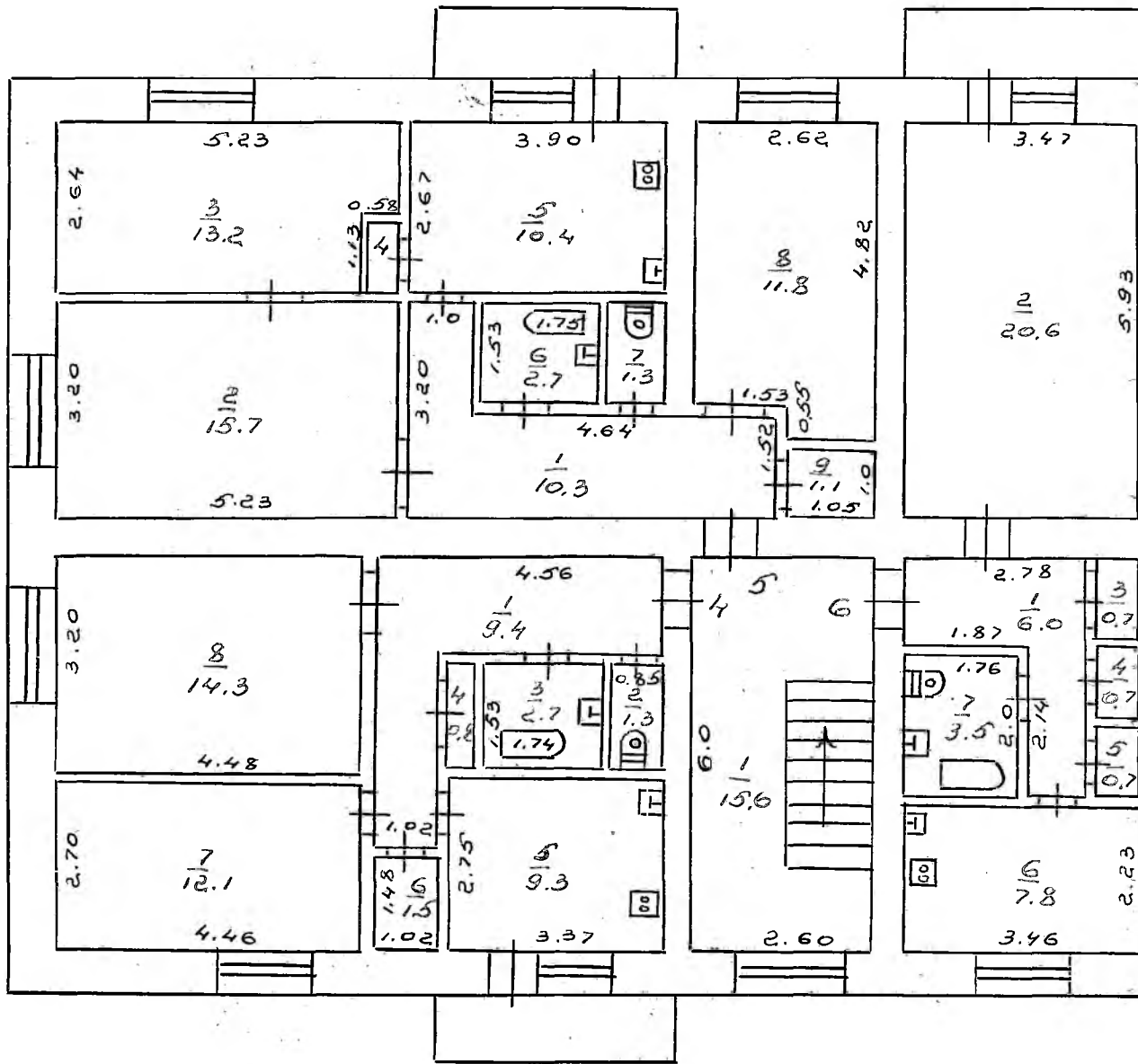
13.70

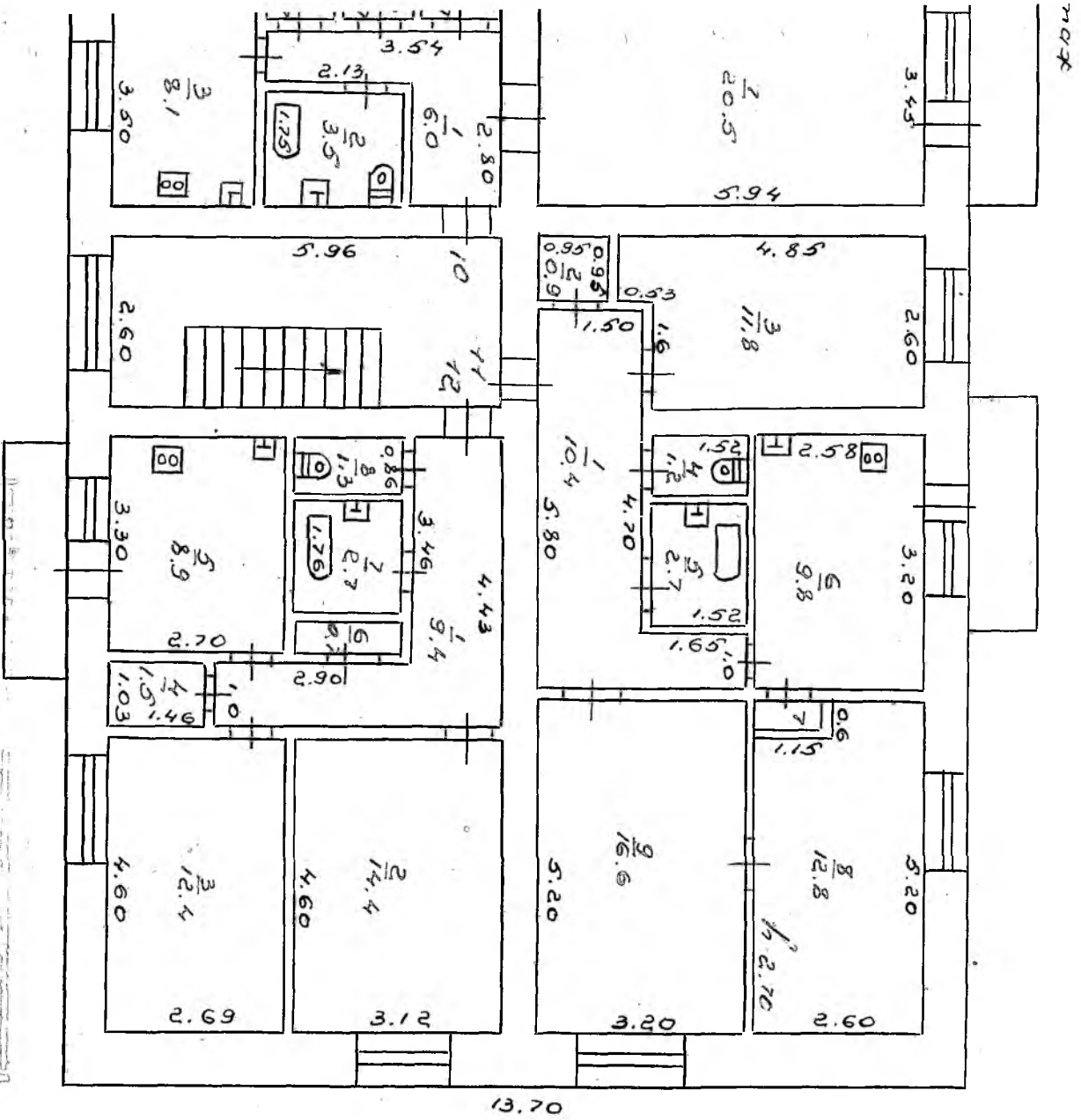
H 7.30

25/9
 50 лет
 Октября 2.0201
 28.07.98
 Бурганова Лариса

REAR

11





500 ерн
 Ормррррр 2.0х
 25/9

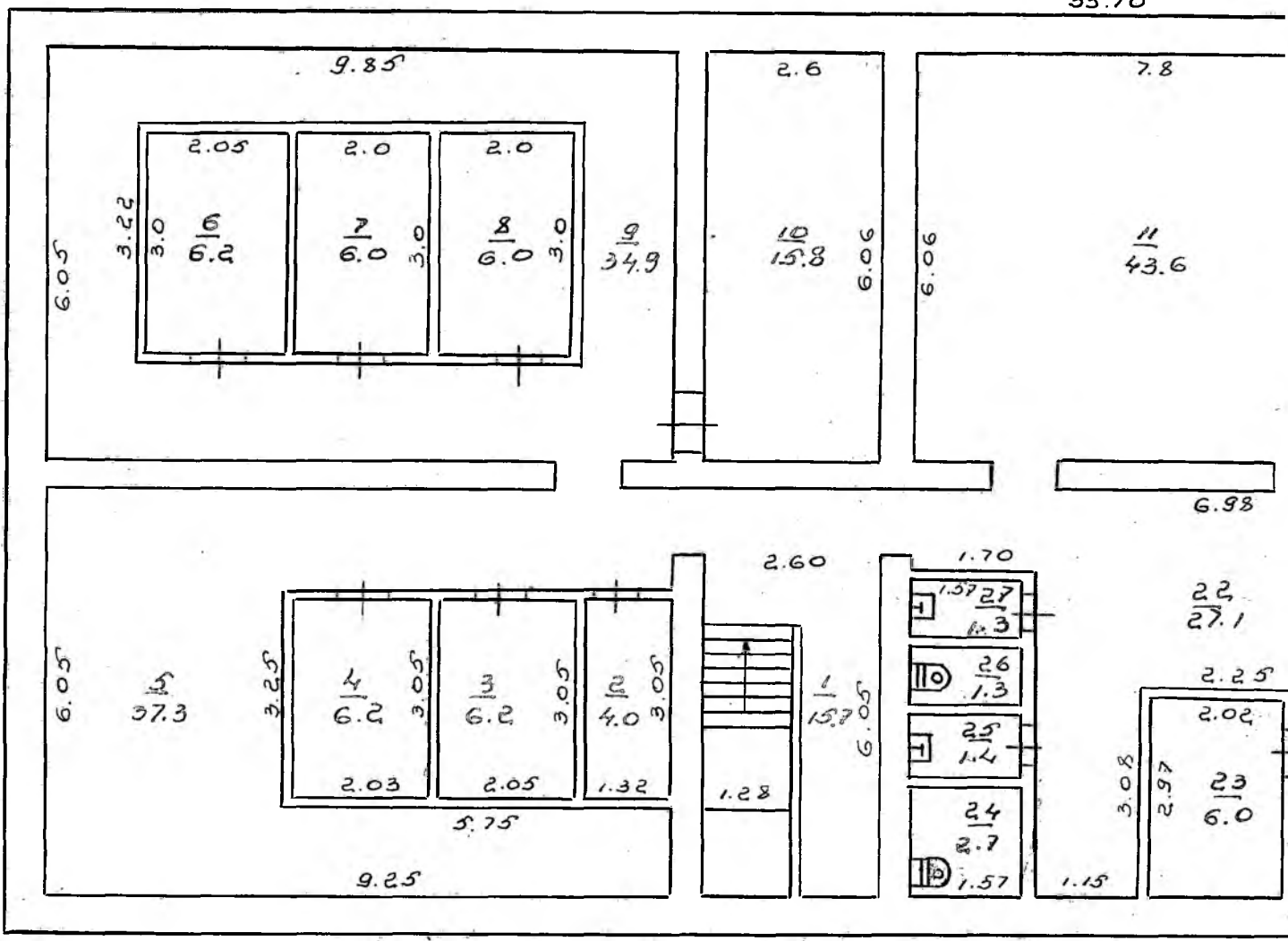
28.07.98

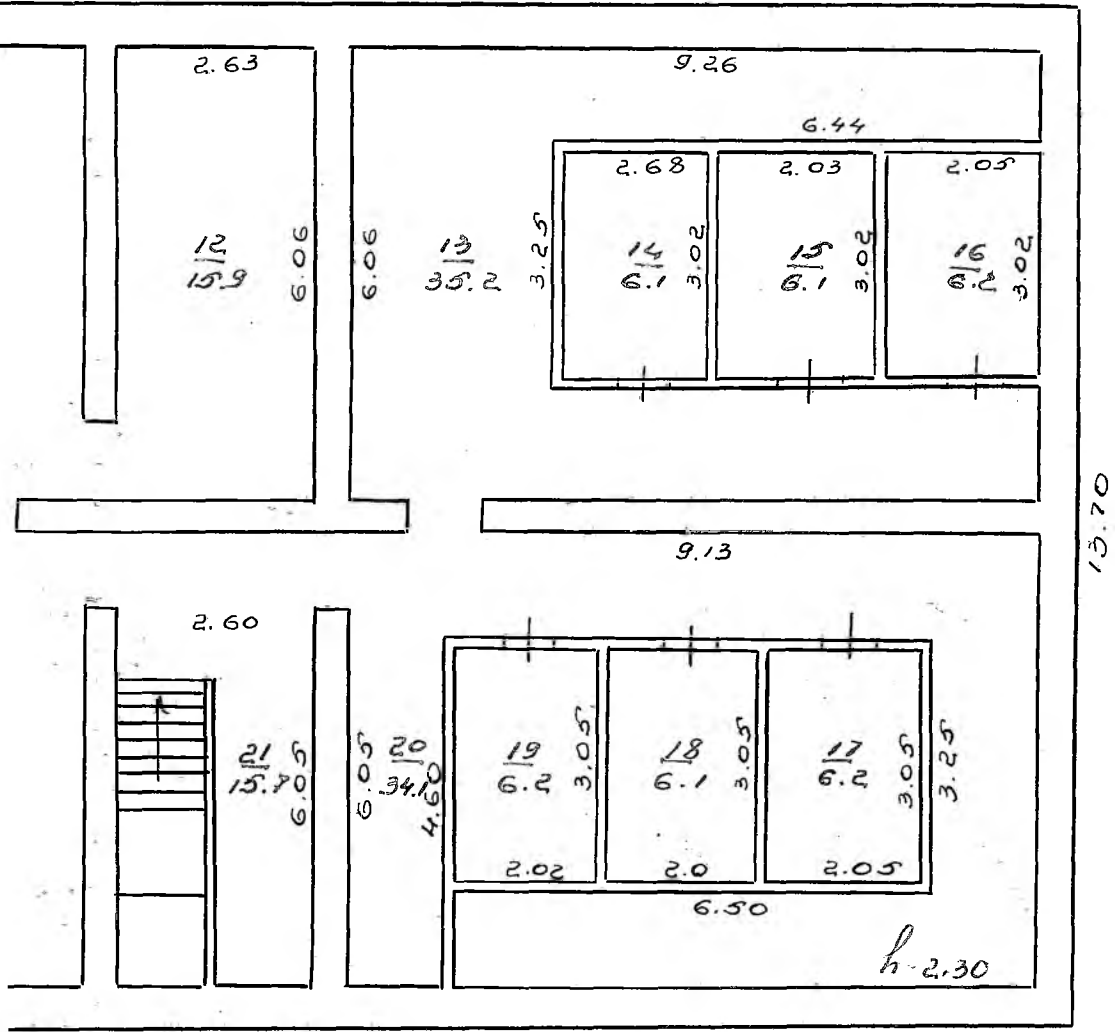
Бываюва Лелва



ногбо

33.70





25/9
 50 лет
 Октября 2.070

28.07.98 Булгакова Луиза