

1. Республика
2. Область *Саратовская*
3. Город (поселок) *Р.в.*
4. Район в городе
5. Квартал

ТЕХНИЧЕСКИЙ ПАСПОРТ

НА ЖИЛОЙ ДОМ ГОСУДАРСТВЕННОГО ОБЩЕСТВЕННОГО ЖИЛИЩНОГО ФОНДА
ФОНДА ЖИЛИЩНО-СТРОИТЕЛЬНЫХ КООПЕРАТИВОВ

6. По улице *60 лет СССР* 7. № дома *19/3*
8. №№ корпусов

9. Инвентарный номер

Паспорт составлен по состоянию на *28 сентября* 19*92* г.

Начальник БТИ *Галина Егорова*
(Подпись)

1. Категория фонда

2. Литер

I. Техническая характеристика жилого дома (строения)

3. № корпуса (строения)

II. Собственники (фондодержатели)	Долевое участие	№№ реестра
1	2	3
<i>МТО "Зорькино 207"</i>	<i>целое</i>	

III. Общие сведения

1. Серия, тип проекта	<input type="text"/>	9. Число комнат, шт.	<input type="text" value="116"/>
2. Число этажей шт.	<input type="text" value="5"/>	10. Площадь нежилых помещений, м ²	<input type="text" value="1433,6"/>
3. Площадь застройки, м ²	<input type="text" value="883,9"/>	11. Материал стен	<input type="text" value="Керамзитбетон"/>
4. Объем здания, м ³ <i>поввал</i>	<input type="text" value="1990"/>	12. Год постройки	<input type="text" value="1981"/>
5. Общая площадь, м ²	<input type="text" value="3302,2"/>	13. Стоимость восстановления, руб.	<input type="text" value="1613 000"/>
6. Площадь балконов и террас, м ²	<input type="text"/>	14. Стоимость действительная, руб.	<input type="text" value="1 419 440"/>
7. Жилая площадь, м ²	<input type="text" value="1868,6"/>	15. Физический износ, %	<input type="text" value="12"/>
8. Число квартир, шт.	<input type="text" value="59"/>		

VII. Техническое описание конструктивных элементов и инженерного оборудования

№№ п-п	Наименование конструктивных элементов		Износ в %
1	2	2	4
1	Фундамент	<i>свободный венточный цу ж/б плит</i>	5
2	а. Наружные внутренние капитальные стены б. Перегородки	<i>керамзитобетонные блоки</i>	10
3	Перегр. Чердачные Междуэтажные Подвальные	<i>керамзитобетонные панели</i> " "	10
4	Крыша	<i>3^е слойный рубероид</i>	15
5	Полы	<i>гипсокартон, керамическая плитка</i>	15
6	Проем Оконные Дверные	<i>двойные створные</i> <i>цементные окрашенные</i>	15
7	Отделочн. работы а. Наружная отделка б. в. Внутренняя отделка	<i>защелка побелка оштукатурка</i> <i>окраска</i>	10
8	Санитарно и электротехн. работы Центральный отоплен. Печное отопление Водопровод Электросвещение Радио Телефон Телевидение с газ. колонкой с дров. колонкой с гор. водой Горячее водоснабж. Вентиляция Газоснабжение Мусоропровод Лифты Канализация	<i>от ТЭЖ</i> <i>кухонной</i> <i>скрытая</i> <i>центральная</i> <i>центральная</i>	10
9	Разные работы	<i>штукатурка</i>	5

Перечень документов, прилагаемых к техническому паспорту:

1. поэтажные планы *6 листов*
2. Экспликация к поэтажным планам *28 страниц*
3. *генплан 1 лист*

Особые отметки:

Паспорт выдан *30 сентября 92г.*

Начальник БТИ

Инвентарный номер БТИ

3574

Эксплуатационные показатели жилого дома (строение)

по ул. *60 лет СССР*

19/3

1. Проектная организация.....		14. Количество лестн. клеток (шт.)	
2. Генеральный подряд		15. Количество лифтов	
3. Эксплуатационная организация		16. пассажирских	
4. Дата принятия в эксплуатацию	1981	17. грузовых	
5. Оценка приемочной комиссии		18. Высота техподполья	
6. Год последнего капитального ремонта		19. Количество кухонь	59
7. Балансовая стоим. (руб.).....	1613 000	20. ванных комнат	40
8. Уборочная площадь общих коридоров и мест общ. польз. (м ²)	357.0	21. туалетов	40
9. Уборочная площадь лестниц (м ²)	113.9	22. совмещ. санузел.	19
10. Средняя внутренняя высота помещения (м)	2.2	23. Площадь фасадов	
11. Срок службы		24. Площадь кровель	
Полная норма амортиз. отч. в т. ч. на кап. ремонт		25. Расход тепла ККАЛ/ч	
12. Норма отчисл. на текущий ремонт		Расход воды расчетный м ³ /ч	
Межремонт. подряд для кап. ремонта		Расчетный расход газа	
13. Средняя площадь квартиры (м ²)	38.1	Расход эл. энергии квт.	

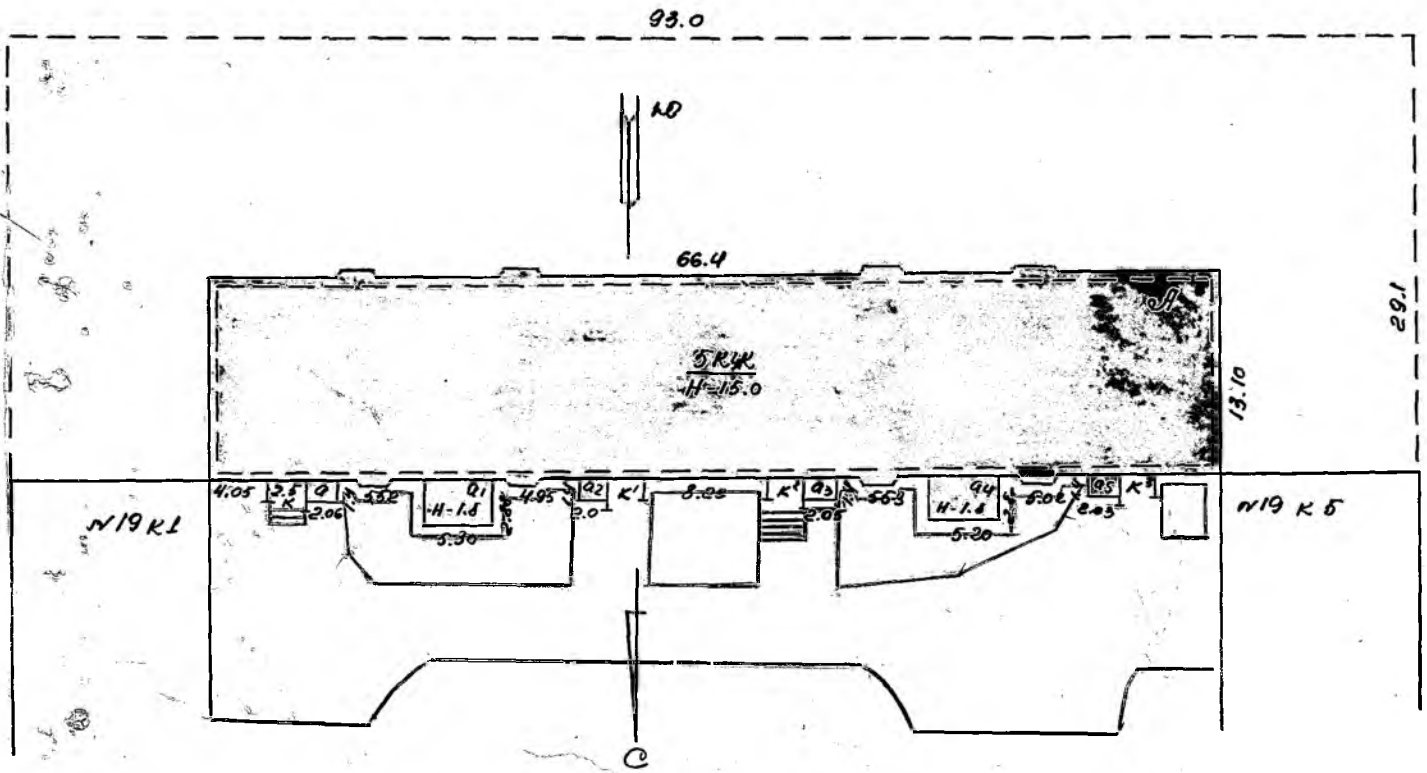
ГЕНЕРАЛЬНЫЙ ПЛАН

№ 12, КМ

Охе

Большичной

19/3



М 1:100

15/2 812

Фонд № 12

д. Вайбокино
Войровская

Л. С. Мамтдик

ЭКСПЛИКАЦИЯ

тажному плану жилого дома, расположенного в городе (поселке) Охе
по улице (пер.) Бельчанской 60 лет СССР № 19 корпус 3

Этаж (начиная с 1 этажа и кончая мезонином)	Номер помещения (квартиры и др.)	Номер по плану строения комнаты, кухни, коридора и т. п.	Назначение частей помещения: жилая комната, кухня, коридор и т. п.	Формулы для подсчета площадей	Площадь по внутреннему обмеру в кв. м				Высота помещения по внутреннему обмеру	Примечания: самовольная или переобмеренная площадь
					общая	в том числе				
						полезная	жилая	вспомогат. (подсобн.)		
2	3	4	5	6	7	8	9	10	11	
подвал	1	подвал	подвал	$6.7 \times 6.05 - (2.75 \times 3.15) + 3.22 \times 2.25$	23.8				2.3	
	2	подвал	подвал	1.40×1.40	2.0				"	
	3	подвал	подвал	1.40×1.20	1.7				"	
	4	подвал	подвал	1.40×1.20	1.7				"	
	5	подвал	подвал	1.40×1.40	2.0				"	
	6	подвал	подвал	1.40×6.78	12.6				"	
	7	подвал	подвал	$6.8 \times 4.66 - (1.45 \times 1.44 + 3.15 \times 2.95)$	18.9				"	
	8	подвал	подвал	1.30×1.30	1.7				"	
	9	подвал	подвал	2.74×2.95	8.1				"	
	10	подвал	подвал	$6.2 \times 6.0 - (2.85 \times 2.4 + 4.33 \times 2.7)$	18.7				"	
	11	подвал	подвал	2.60×2.30	6.0				"	
	12	подвал	подвал	$5.95 \times 5.9 - 3.55 \times 2.40$	26.6				"	
	13	подвал	подвал	1.50×2.10	3.2				"	
	14	подвал	подвал	1.48×2.17	3.2				"	
	15	подвал	подвал	1.50×2.12	3.2				"	
	16	подвал	подвал	1.50×2.15	3.2				"	
	17	подвал	подвал	1.50×2.15	3.2				"	
	18	подвал	подвал	1.50×2.12	3.2				"	
	19	подвал	подвал	1.50×2.15	3.2				"	
	20	подвал	подвал	$9.65 \times 5.95 - 8.22 \times 2.42$	37.5				"	
	21	подвал	подвал	$9.65 \times 6.0 - 8.25 \times 2.30$	38.9				"	
	22	подвал	подвал	1.50×2.10	3.2				"	
	23	подвал	подвал	1.50×2.10	3.2				"	
	24	подвал	подвал	1.50×2.0	3.0				"	
	25	подвал	подвал	1.50×2.10	3.2				"	
	26	подвал	подвал	1.50×2.0	3.0				"	
	27	подвал	подвал	1.48×1.98	2.9				"	
	28	подвал	подвал	1.50×1.98	3.0				"	

Дата записи ли- тера по плану	Этажи (начиная с 1 этажа и кон- чая мезонином)	Номер помеще- ния (квартиры и др.)	Номер по плану строения комна- ты, кухни, кори- дора и т. п.	Назначение частей помещения: жилая комната, кухня, коридор и т. п.	Формулы для подсчета площадей	Площадь по внутреннему обмеру в кв. м				Высота помеще- ния по внутрен-
						общая полезная	в том числе			
							жилая	вспомо- гат. (под- собн.)	прочая	
1	2	3	4	5	6	7	8	9	10	11
13/08/2	подвал	29		подвал	$1,54 \times 2,0$	3,1				2,3
		30		подвал	$5,94 \times 5,9 - 4,9 \times 4,22$	24,1				"
		31		подвал	$9,65 \times 6,0 - 8,25 \times 2,20$	39,7				"
		32		подвал	$1,50 \times 2,0$	3,0				"
		33		подвал	$1,50 \times 2,0$	3,0				"
		34		подвал	$1,50 \times 2,0$	3,0				"
		35		подвал	$1,50 \times 2,0$	3,0				"
		36		подвал	$1,50 \times 2,0$	3,0				"
		37		подвал	$1,55 \times 2,10$	3,2				"
		38		подвал	$1,52 \times 2,10$	3,2				"
		39		подвал	$1,50 \times 2,0$	3,0				"
		40		подвал	$1,52 \times 2,10$	3,2				"
		41		подвал	$1,50 \times 2,0$	3,0				"
		42		подвал	$9,65 \times 5,9 - (8,28 \times 2,3)$	37,9				"
		43		подвал	$1,58 \times 2,0$	3,2				"
		44		подвал	$1,57 \times 2,0$	3,10				"
		45		подвал	$1,50 \times 2,0$	3,0				"
		46		подвал	$6,75 \times 5,90 - 5,0 \times 2,20$	28,8				"
		47		подвал	$1,50 \times 2,03$	3,0				"
		48		подвал	$1,55 \times 2,0$	3,1				"
		49		подвал	$1,50 \times 1,96$	2,9				"
		50		подвал	$5,95 \times 5,9 - 4,20 \times 2,20$	24,3				"
		51		подвал	$6,05 \times 3,30$	20,0				"
		52		подвал	$1,75 \times 2,50 + 0,9 \times 3,15$	7,2				"
		53		подвал	$2,9 \times 2,40$	7,0				"
		54		подвал	$6,7 \times 6,0 - (3,15 \times 2,5 + 3,15 \times 2,9)$	23,5				"
		55		подвал	$1,40 \times 1,40$	2,0				"
		56		подвал	$1,40 \times 1,20$	1,7				"
		57		подвал	$1,40 \times 1,20$	1,7				"
		58		подвал	$1,40 \times 1,40$	2,0				"
		59		подвал	$1,40 \times 1,25$	1,8				"
		60		подвал	$6,79 \times 4,43 - (2,92 \times 3,0 + 1,55 \times 1,38)$	19,2				"
		61		подвал	$2,80 \times 2,88$	8,1				"

ЭКСПЛИКАЦИЯ

поэтажному плану жилого дома, расположенного в городе (поселке) Охе

по улице (пер.) Братской Соляной с/ср

№ 19/5

1	2	3	4	5	6	Площадь по внутреннему обмеру в кв. м				11	Г само- денна но п ная Г
						7	в том числе				
							8	9	10		
	подвал	62	подвал		6.79×1.47	12.8				2.3	
		63	подвал		$6.1 \times 6.03 - (4.33 \times 2.8 + 2.9 \times 2.2)$	18.4				"	
		64	подвал		2.65×2.10	5.6				"	
		65	подвал		2.30×3.30	7.6				"	
		66	подвал		$6.05 \times 6.05 - (3.4 \times 2.5)$	28.1				"	
		67	подвал		2.40×3.0	7.2				"	
				итого:		624.8					

ЭКСПЛИКАЦИЯ

этажному плану жилого дома, расположенного в городе (поселке) Охе
по улице (пер.) Большая 60 лет СССР № 19/2

Этажи (начиная с 1 этажа и кончая мезонином)	Номер помещения (квартиры и др.)	Номер по плану строения комнаты, кухни, коридора и т. п.	Назначение частей помещения: жилая комната, кухня, коридор и т. п.	Формулы для подсчета площадей	Площадь по внутреннему обмеру в кв. м				Высота помещения по внутреннему обмеру	Присамоводенная и но перная пл
					общая полезная	в том числе:				
2	3	4	5	6		7	8	9	10	11
1	1	1	коридор	$5.15 \times 1.68 - 0.6 \times 0.9$	8.1		8.1		2.75	
		2	шкаф	0.6×0.85	0.5		0.5		"	
		3	жилая	4.22×3.28	13.8	13.8			"	
		4	шкаф	1.0×0.65	0.6		0.6		"	
		5	шкаф	1.10×0.75	0.8		0.8		"	
		6	жилая	2.98×6.0	17.9	17.9			"	
		7	кухня	2.87×3.54	10.2		10.2		"	
		8	туалет	1.6×0.88	1.4		1.4		"	
		9	ванная	1.60×1.58	2.5		2.5		"	
		10	коридор	2.78×1.20	3.3		3.3		"	
		итого по кв. 1			59.1	31.7	26.8	0.6		
							27.7		27.5	
2	2	1	коридор	$2.33 \times 1.55 + 1.30 \times 1.34$	5.3		5.3		"	
		2	шкаф	0.85×0.65	0.6		0.6		"	
		3	шкаф	0.6×0.65	0.4		0.4		"	
		4	ванная	1.65×2.0	3.3		3.3		"	
		5	кухня	$3.05 \times 3.12 - 0.7 \times 1.68$	8.3		8.3		"	
		6	жилая	$3.56 \times 6.0 + 1.0$	22.4	22.4			"	
		итого по кв. 2			40.3	22.4	17.9			
3	3	1	коридор	$5.10 \times 1.75 + 0.7 \times 0.98 - 0.65 \times 0.95$	9.0		9.0		2.75	
		2	коридор	1.98×1.20	2.4		2.4		"	
		3	жилая	2.88×4.30	12.4	12.4			"	
		4	шкаф	1.66×0.6	1.0		1.0	1.0	"	
		5	шкаф	1.63×1.0	1.6		1.6		"	
		6	ванная	1.60×1.58	2.5		2.5		"	
		7	туалет	1.60×0.88	1.4		1.4		"	
		8	кухня	3.48×2.65	9.2		9.2		"	

Дата записи ли- тера по плану	Этажи (начиная с 1 этажа и кон- чая мезонином)	Номер помеще- ния (квартиры и др.)	Номер по плану строения комна- ты, кухни, кори- дора и т. п.	Назначение частей помещения: жилая комната, кухня, коридор и т. п.	Формулы для подсчета площадей	Площадь по внутреннему обмеру в кв. м				Высота помеще-		
						общая полезная	в том числе					
							жилая	вспомо- гат. (под- собн.)	прочая			
1	2	3	4	5	6	7	8	9	10			
12/181	I	3	9	жилая	$4,22 \times 4,08 + 1,0$	18,2	18,2			2,1		
			10	шкаф	$0,9 \times 0,6$	0,5		0,5				
				итого кв №3			58,2	30,6	26,6		1,0	27,6
			16	1	коридор	$5,10 \times 1,75 + 0,75 \times 0,98 - 0,66 \times 0,95$	9,0		9,0			
			2	шкаф	$0,6 \times 0,9$	0,5		0,5				
			3	жилая	$4,22 \times 4,05 + 1,0$	18,1	18,1					
			4	кухня	$2,62 \times 3,48$	9,1		9,1				
			5	туалет	$1,6 \times 0,85$	1,4		1,4				
			6	ванная	$1,57 \times 1,58$	2,5		2,5				
			7	шкаф	$1,63 \times 1,0$	1,6		1,6				
8	шкаф	$1,66 \times 0,6$	1,0		1,0		1,0					
9	жилая	$4,32 \times 2,87$	12,4	12,4								
10	коридор	$1,97 \times 1,18$	2,3		2,3							
			итого по кв №16			57,9	30,5	26,4	1,0	27,4		
17	I	3	1	коридор	$2,33 \times 1,54 + 1,34 \times 1,27$	5,6		5,6				
			2	жилая	$3,56 \times 6,0 + 1,0$	22,4	22,4					
			3	кухня	$3,0 \times 3,10 - 1,67 \times 0,7$	8,1		8,1				
			4	ванная	$1,63 \times 2,0$	3,3		3,3				
			5	шкаф	$0,65 \times 0,6$	0,4		0,4				
			6	шкаф	$0,85 \times 0,65$	0,6		0,6				
			итого по кв №17			40,4	22,4	18,0		1,0		
18	I	3	1	коридор	$5,10 \times 1,68 - 0,6 \times 0,95$	8,1		8,1				
			2	коридор	$2,78 \times 1,20$	3,3		3,3				
			3	ванная	$1,60 \times 1,55$	2,5		2,5				
			4	туалет	$1,60 \times 0,88$	1,4		1,4				
			5	кухня	$2,87 \times 3,54$	10,2		10,2				
			6	жилая	$2,97 \times 6,0$	17,8	17,8					
			7	шкаф	$1,10 \times 0,8$	0,9		0,9				
			8	шкаф	$0,8 \times 0,73$	0,6		0,6		0,6		
			9	жилая	$3,27 \times 4,22$	13,8	13,8					

ЭКСПЛИКАЦИЯ

поэтажному плану жилого дома, расположенного в городе (поселке) Охот.

по улице (пер.) Большая Волынская № 19/3

Этаж по плану	Этажи (начиная с 1 этажа и кончая мезонином)	Номер помещения (квартиры и др.)	Номер по плану строения комнаты, кухни, коридора и т. п.	Назначение частей помещения: жилая комната, кухня, коридор и т. п.	Формулы для подсчета площадей	Площадь по внутреннему обмеру в кв. м				Высота помещения по внутреннему обмеру	Присамовденная по п. п.
						общая полезная	в том числе				
							жилая	вспомогат. (подсобн.)	прочая		
2	3	4	5	6	7	8	9	10	11		
18		10		шкаф	$0,9 \times 0,57$	0,5		0,5		2,75	
				итого по кв 18		59,1	31,6	26,9	0,6	"	
								27,5			
		31	1	коридор	$5,10 \times 1,72 - 0,9 \times 0,63$	8,2		8,2		"	
			2	шкаф	$0,88 \times 0,6$	0,5		0,5		"	
			3	жилая	$4,24 \times 3,25$	13,8	13,8			"	
			4	шкаф	$0,95 \times 0,6$	0,6		0,6	0,6	"	
			5	шкаф	$1,10 \times 0,9$	1,0		1,0		"	
			6	жилая	$6,0 \times 3,0$	18,0	18,0			"	
			7	кухня	$2,85 \times 3,48$	9,9		9,9		"	
			8	туалет	$1,64 \times 0,9$	1,5		1,5		"	
			9	ванная	$1,64 \times 1,53$	2,5		2,5		"	
			10	коридор	$2,75 \times 1,20$	3,3		3,3		"	
				итого по кв 31		59,3	31,8	26,9	0,6		
								27,5			
		32	1	коридор	$5,10 \times 1,72 + 0,97 \times 0,15 - 0,95 \times 0,65$	8,9		8,9		2,75	
			2	коридор	$1,23 \times 2,90$	3,6		3,6		"	
			3	жилая	$3,54 \times 6,0 + 1,0$	22,2	22,2			"	
			4	жилая	$4,26 \times 2,90$	12,4	12,4			"	
			5	шкаф	$1,63 \times 0,6$	1,0		1,0	1,0	"	
			6	шкаф	$1,62 \times 1,0$	1,6		1,6		"	
			7	ванная	$1,63 \times 1,58$	2,6		2,6		"	
			8	туалет	$1,65 \times 0,9$	1,5		1,5		"	
			9	кухня	$2,60 \times 3,45$	9,0		9,0		"	
			10	жилая	$4,05 \times 4,25 + 1,0$	18,2	18,2			"	
			11	шкаф	$0,6 \times 0,88$	0,5		0,5		"	
				итого по кв 32		81,5	52,8	27,7	1,0	↓	
								28,7			

№	Этаж	Номер помещения (квартиры и др.)	Номер по плану строения комнаты, кухни, коридора и т. п.	Назначение частей помещений: жилая комната, кухня, коридор и т. п.	Формулы для подсчета площадей	Площадь по внутреннему обмеру в кв. м				Высота помещения по внутреннему обмеру	Приме самодольн денная и больно пе дованная в кв
						общая полезная	в том числе		прочая		
						жилая	вспомогат. (подсобн.)				
45	I	1	1	коридор	0,91 × 0,91 × 0,10 × 1,10 - 0,9 × 0,65	8,8	8,8		2,75		
		2	2	шкаф	0,6 × 0,88	0,5	0,5		"		
		3	3	жидкая	4,45 × 1,05 + 1,0	18,2	18,2		"		
		4	4	сухая	3,60 × 3,45	9,0	9,0		"		
		5	5	буфет	1,65 × 0,98	1,6	1,6		"		
		6	6	ванная	1,63 × 1,58	2,6	2,6		"		
		7	7	шкаф	1,62 × 1,0	1,6	1,6		"		
		8	8	шкаф	1,65 × 0,6	1,0	1,0		"		
		9	9	жидкая	2,90 × 4,26	12,4	12,4		"		
		10	10	коридор	1,23 × 2,90	3,6	3,6		"		
				итого по 1 этажу		59,3	30,6	28,7			
46		1	1	коридор	2,33 × 4,77 - 1,30 × 0,98	5,1	5,1		2,75		
		2	2	жидкая	3,54 × 6,0 + 1,0	22,2	22,2		"		
		3	3	кухня	3,0 × 3,10 - 1,66 × 0,7	8,1	8,1		"		
		4	4	ванная	1,60 × 2,0	3,2	3,2		"		
		5	5	шкаф	0,65 × 0,68	0,4	0,4		"		
		6	6	шкаф	0,65 × 0,8	0,5	0,5		"		
				итого по 1 этажу		39,5	22,2	11,3			
47		1	1	коридор	5,08 × 1,72 - 0,9 × 0,63	8,1	8,1		2,75		
		2	2	коридор	1,14 × 2,85	3,3	3,3		"		
		3	3	ванная	1,61 × 1,53	2,5	2,5		"		
		4	4	туалет	1,64 × 0,9	1,5	1,5		"		
		5	5	кухня	2,85 × 3,48	9,9	9,9		"		
		6	6	жидкая	3,0 × 6,0	18,0	18,0		"		
		7	7	шкаф	0,95 × 1,07	1,0	1,0		"		
		8	8	шкаф	0,93 × 0,65	0,6	0,6		"		
		9	9	жидкая	3,25 × 4,24	13,8	13,8		"		
		10	10	шкаф	0,6 × 0,87	0,5	0,5		"		
				итого по 1 этажу		59,2	31,8	28,4			
				итого по I этажу		61,38	33,84	28,9			

ЭКСПЛИКАЦИЯ

главному плану жилого дома, расположенного в городе (поселке) Осе

по улице (пер.) Вольничная Волки ССР

№ 19/3

2	3	4	5	6	Площадь по внутреннему обмеру в кв. м				11	1
					7	в том числе				
		жилая	вспомогат. (подсобн.)	прочая						
4	1	коридор	2.80×1.90	5.3		5.3		2.75		
	2	шкаф	1.0×0.6	0.6		0.6		"		
	3	шкаф	0.8×0.6	0.5		0.5		"		
	4	кухня	$2.76 \times 3.42 + 0.86 \times 0.65$	10.0		10.0		"		
	5	жилая	6.0×3.25	19.5	19.5			"		
	6	шкаф	1.98×1.0	2.2		2.2	2.2	"		
	7	шкаф	1.10×0.65	0.7		0.7		"		
	8	жилая	2.65×4.85	12.8	12.8			"		
	9	жилая	3.23×3.40	11.0	11.0			"		
	10	туалет	1.60×0.95	1.5		1.5		"		
	11	ванная	1.60×1.55	2.5		2.5		"		
	12	коридор	1.60×2.80	4.5		4.5		"		
		итого по кв 4			71.7	43.3	25.6	2.2	✓	
							27.8			
5	1	коридор	$2.35 \times 2.20 - 0.99 \times 1.31$	5.3		5.3		"		
	2	шкаф	0.65×0.65	0.6		0.6		"		
	3	шкаф	0.6×0.65	0.4		0.4		"		
	4	ванная	1.65×2.0	3.3		3.3		"		
	5	кухня	$3.0 \times 3.12 - 1.68 \times 0.7$	8.2		8.2		"		
	6	жилая	$3.45 \times 6.05 + 1.0$	21.8	21.8			"		
		итого по кв 5			39.6	21.8	17.8		✓	
6	1	коридор	$5.05 \times 1.75 + 0.75 \times 0.95 - 0.95 \times 0.6$	8.9		8.9		"		
	2	коридор	1.98×1.25	2.5		2.5		"		
	3	жилая	2.98×4.30	12.8	12.8			"		
	4	шкаф	1.63×0.6	1.0		1.0	1.0	"		
	5	шкаф	1.65×1.0	1.6		1.6		"		
	6	ванная	1.65×1.58	2.6		2.6		"		

Этажи (начиная с 1 этажа и кончая мезонином)	Номер помещения (квартиры и др.)	Номер по плану строения комнаты, кухни, коридора и т. п.	Назначение частей помещений: жилая комната, кухня, коридор и т. п.	Формулы для подсчета площади	Площадь по внутреннему обмеру в кв. м				Высота помещения по внутреннему обмеру	При самовольной постройке в
					общая полезная	в том числе: жилая (под-сообщ.)	вспомогател. (под-сообщ.)	прочая		
2	3	4	5	6	7	8	9	10	11	
	19	1	коридор	5,08 x 1,7 + 0,15 x 0,96 = 0,65 x 0,88	0,57		0,5	0,5	2,75	
		2	шкаф	0,85 x 0,6	0,5				"	
		3	шкаф	4,23 x 4,08 + 1,0	18,2	18,2			"	
		4	кухня	4,63 x 3,48	9,2		9,2		"	
		5	кухня	1,62 x 0,87	1,4		1,4		"	
		6	ванная	1,64 x 1,55	2,5		2,5		"	
		7	шкаф	1,63 x 1,0	1,6		1,6		"	
		8	шкаф	1,63 x 0,63	1,0		1,0	1,0	"	
		9	шкаф	4,28 x 2,94	12,6	12,6			"	
		10	коридор	1,2 x 2,0	2,4		2,4		"	
			итого по кв. 19		58,1	30,8	27,3	1,0		
	30	1	коридор	2,34 x 2,8 - 1,04 x 1,3	5,2		5,2		"	
		2	шкаф	3,46 x 6,0 + 1,0	21,8	21,8			"	
		3	кухня	3,0 x 3,10 - 0,7 x 1,67	8,1		8,1		"	
		4	ванная	1,63 x 2,0	3,3		3,3		"	
		5	шкаф	0,65 x 0,65	0,4		0,4		"	
		6	шкаф	0,84 x 0,65	0,5		0,5		"	
			итого по кв. 30		39,3	21,8	17,5			
	31	1	коридор	1,88 x 2,80	5,3		5,3		2,75	
		2	коридор	1,60 x 2,80	4,5		4,5		"	
		3	ванная	1,60 x 1,55	2,5		2,5		"	
		4	кухня	1,60 x 0,94	1,5		1,5		"	
		5	шкаф	3,25 x 3,40	11,0	11,0			"	
		6	шкаф	2,63 x 4,85	12,8	12,8			"	
		7	шкаф	1,95 x 1,10	2,1		2,1		"	

ЭКСПЛИКАЦИЯ

к поэтажному плану жилого дома, расположенного в городе (поселке) Охе

по улице (пер.) Белингтонской болотной № 19/3

1	2	3	4	5	6	Площадь по внутреннему обмеру в кв. м				11	сам ден ная	
						7	в том числе					10
							8	9	10			
21	8	шкаф	0,65 x 1,10	0,7		0,7			2,75			
	9	жилая	6,03 x 3,18	19,2	19,2				"			
	10	кухня	3,40 x 2,82 + 0,65 x 0,92	10,2		10,2			"			
	11	шкаф	0,78 x 0,6	0,5		0,5			"			
	12	шкаф	1,0 x 0,6	0,6		0,6			"			
		итого по кв 21		40,9	43,0	25,8	2,7					
						27,9						
33	1	коридор	2,80 x 1,90	5,3		5,3			"			
	2	шкаф	1,0 x 0,6	0,6		0,6			"			
	3	шкаф	0,8 x 0,6	0,5		0,5			"			
	4	кухня	3,42 x 2,76 + 0,81 x 0,67	9,9		9,9			"			
	5	жилая	6,03 x 3,26	19,6	19,6				"			
	6	шкаф	2,03 x 1,12	2,3		2,3	2,3		"			
	7	шкаф	1,15 x 0,6	0,7		0,7			"			
	8	жилая	4,86 x 2,62	12,7	12,7				"			
	9	жилая	3,23 x 3,34	10,8	10,8				"			
	10	туалет	1,63 x 0,9	1,5		1,5			"			
	11	ванная	1,63 x 1,58	2,6		2,6			"			
	12	коридор	1,60 x 2,60	4,2		4,2			"			
		итого по кв 33		70,7	43,1	25,7	2,3					
						27,6						
34	1	коридор	2,36 x 2,7 - 0,93 x 1,9	5,2		5,2			"			
	2	шкаф	0,65 x 0,8	0,5		0,5			"			
	3	шкаф	0,65 x 0,6	0,4		0,4			"			
	4	ванная	1,65 x 2,0	3,3		3,3			"			
	5	кухня	3,10 x 3,0 - 1,67 x 0,7	8,1		8,1			"			
	6	жилая	6,0 x 3,50 + 1,0	22,0	22,0				"			
		итого по кв 34		39,5	22,0	17,5			"			

Этажи (начиная с 1 этажа и кончая мезонином)	Номер помещения (квартиры и др.)	Номер по плану строения комнаты, кухни, коридора и т. п.	Назначение частей помещений: жилая комната, кухня, коридор и т. п.	Формулы для подсчета площадей	Площадь по внутреннему обмеру в кв. м					Высота помещения по внутреннему обмеру	Пр. самова, Ленинградская, Лованье
					общая полезная	в том числе		прочая	10		
2	3	4	5	6	7	8	9			10	11
35	1	1	коридор	5,05 x 1,75 - 0,16 x 0,85 - 0,6 x 0,9	9,0		9,0		2,15		
		2	коридор	1,81 x 1,92	3,4		3,4		"		
		3	жилая	3,90 x 4,32	12,5	12,5			"		
		4	шкаф	1,63 x 0,6	1,0		1,0		"		
		5	шкаф	1,65 x 1,05	1,7		1,7		"		
		6	ванная	1,65 x 1,51	2,6		2,6		"		
		7	туалет	1,63 x 0,8	1,3		1,3		"		
		8	кухня	3,46 x 2,60	9,0		9,0		"		
		9	жилая	4,20 x 4,08 + 1,0	18,1	18,1			"		
		10	шкаф	0,85 x 0,58	0,5		0,5		"		
48	1	Итого по кв. 35			58,1	30,6	27,5	1,0			
		1	коридор	5,12 x 1,72 + 0,99 x 0,75 - 0,65 x 0,9	8,9		8,9		"		
		2	шкаф	0,6 x 0,88	0,5		0,5		"		
		3	жилая	4,23 x 4,03 + 1,0	18,0	18,0			"		
		4	кухня	2,61 x 3,50	9,3		9,3		"		
		5	туалет	1,60 x 0,88	1,4		1,4		"		
		6	ванная	1,60 x 1,55	2,5		2,5		"		
		7	шкаф	1,63 x 1,0	1,6		1,6		"		
		8	шкаф	1,65 x 0,6	1,0		1,0		"		
		9	жилая	3,95 x 4,35	12,8	12,8			"		
49	1	10	коридор	1,25 x 1,88	3,4		3,4		"		
		Итого по кв. 48			58,4	30,8	27,8	1,0			
		1	коридор	2,3 x 2,78 - 1,28 x 1,03	5,1		5,1		"		
		2	жилая	3,45 x 6,0 + 1,0	21,1	21,1			"		
		3	кухня	3,12 x 3,0 - 1,68 x 0,7	8,2		8,2		"		
		4	ванная	1,63 x 2,01	3,3		3,3		"		
		5	шкаф	0,6 x 0,65	0,4		0,4		"		
		6	шкаф	0,8 x 0,65	0,5		0,5		"		
		Итого по кв. 49			39,2	21,1	17,5	1			
		Итого по кв. 50			8,77 x 1,93	5,3		5,3		"	

ЭКСПЛИКАЦИЯ

этажному плану жилого дома, расположенного в городе (поселке) Охе
по улице (пер.) Большинская советская № 19/3

Этажи (начиная с 1 этажа и кончая мезонином)	Номер помещения (квартиры и др.)	Номер по плану строения комнаты, кухни, коридора и т. п.	Назначение частей помещения: жилая комната, кухня, коридор и т. п.	Формулы для подсчета площадей	Площадь по внутреннему обмеру в кв. м				Высота помещения по внутреннему обмеру	При самовольной переноске
					общая полезная	в том числе				
2	3	4	5	6		7	8	9	10	11
II	50	2	коридор	2.85×1.60	4.6		4.6		2.75	
		3	ванная	1.58×1.55	2.4		2.4		"	
		4	туалет	1.60×0.95	1.5		1.5		"	
		5	жилая	3.25×3.42	11.1	11.1			"	
		6	жилая	4.83×2.65	12.8	12.8			"	
		7	шкаф	2.03×1.10	2.2		2.2	2.2	"	
		8	шкаф	1.12×0.65	0.7		0.7		"	
		9	жилая	3.18×6.0	19.1	19.1			"	
		10	шкаф	0.78×0.6	0.5		0.5		"	
		11	шкаф	1.0×0.6	0.6		0.6		"	
		12	кухня	$3.40 \times 2.76 + 0.65 \times 0.89$	10.0		10.0		"	
				итого по кв 50		70.8	43.0	25.6	2.2	
						27.8				
		итого по II этажу		67.39	38.30	27.1	12.8			
						290.9		2.7		
III	7	1	коридор	2.80×1.90	5.3		5.3		"	
		2	шкаф	1.0×0.6	0.6		0.6		"	
		3	шкаф	0.6×0.7	0.4		0.4		"	
		4	кухня	$3.36 \times 2.79 + 0.64 \times 0.85$	10.1		10.1		"	
		5	жилая	3.20×6.0	19.2	19.2			"	
		6	шкаф	1.90×1.10	2.1		2.1	2.1	"	
		7	шкаф	1.0×0.6	0.6		0.6		"	
		8	жилая	2.63×4.83	12.7	12.7			"	
		9	жилая	3.23×3.40	11.0	11.0			"	
		10	туалет	1.6×1.0	1.6		1.6		"	
		11	ванная	1.7×1.7	2.8		2.8		"	
		12	коридор	1.47×2.52	3.7		3.7		"	
		итого по кв 7		70.1	42.9	25.1	2.1			
						27.2				

Этажи (начиная с 1 этажа и кончая меэоцином)	Номер помещения (квартиры и др.)	Номер по плану строения комнаты, кухни, коридора и т. п.	Назначение частей помещения: жилая комната, кухня, коридор и т. п.	Формулы для подсчета площадей	Площадь по внутреннему обмеру в кв. м				Высота помещения по внутреннему обмеру	Пл самовольно дован		
					общая полезная	в том числе		процент				
						жилая	вспомогат. (подсобн.)					
2	3	4	5	6	7	8	9	10	11			
II	8	1	коридор	$1,48 \times 2,36 + 1,24 \times 1,45$	5,3		5,3		2,7			
		2	шкаф	$0,7 \times 0,65$	0,5		0,5		"			
		3	шкаф	$0,65 \times 0,62$	0,4		0,4		"			
		4	ванная	$2,0 \times 1,70$	3,4		3,4		"			
		5	кухня	$3,0 \times 2,4 + 0,7 \times 1,24$	8,1		8,1		"			
		6	жилая	$3,53 \times 6,0$	22,1	22,1			"			
		итого по кв 8				39,8	22,1	17,7				
		9	9	1	коридор	$5,02 \times 1,70 + 0,86 \times 0,8 - 0,6$	8,6		8,6		2,7	
				2	коридор	$2,0 \times 1,01$	2,0		2,0		"	
				3	жилая	$2,9 \times 4,31$	12,5	12,5			"	
4	шкаф			$1,63 \times 0,65$	1,0		1,0	10	"			
5	шкаф			$1,63 \times 1,0$	1,6		1,6		"			
6	ванная			$1,53 \times 1,63$	2,9		2,9		"			
7	туалет			$1,63 \times 0,9$	1,5		1,5		"			
8	кухня			$3,48 \times 2,62$	9,1		9,1		"			
9	жилая			$4,22 \times 4,07 + 1,0$	18,1	18,1			"			
10	шкаф			$0,82 \times 0,7$	0,6		0,6		"			
итого по кв 9				57,9	30,6	26,3	10					
22	22	1	коридор	$5,02 \times 1,7 + 0,86 \times 0,8 - 0,6$	8,6		8,6		2,7			
		2	шкаф	$0,85 \times 0,75$	0,6		0,6		"			
		3	жилая	$4,22 \times 4,07 + 1,0$	18,1	18,1			"			
		4	кухня	$3,48 \times 2,62$	9,1		9,1		"			
		5	туалет	$1,63 \times 0,9$	1,5		1,5		"			
		6	ванная	$1,63 \times 1,53$	2,9		2,9		"			
		7	шкаф	$1,63 \times 1,0$	1,6		1,6		"			
		8	шкаф	$1,63 \times 0,65$	1,0		1,0	10	"			
		9	жилая	$4,31 \times 2,90$	12,5	12,5			"			
		10	коридор	$1,21 \times 2,0$	2,0		2,0		"			
итого по кв 22				57,9	30,6	26,3	10					

ЭКСПЛИКАЦИЯ

этажному плану жилого дома, расположенного в городе (поселке) Осе

по улице (пер.) Большая ул. со лев. сторона № 19/8

Этаж (начиная с 1 этажа и кончая мезонином)	Номер помещения (квартиры и др.)	Номер по плану строения комнаты, кухни, коридора и т. п.	Назначение частей помещения: жилая комната, кухня, коридор и т. п.	Формулы для подсчета площадей	Площадь по внутреннему обмеру в кв. м				Высота помещения по внутреннему обмеру	При самовольной и но переная пло
					общая полезная	в том числе:				
						жилая	вспомогат. (подсобн.)	прочая		
2	3	4	5	6	7	8	9	10	11	
III	23	1	коридор	$2.36 \times 1.48 + 1.45 \times 1.24$	5.3		5.3		2.7	
		2	жилая	$3.53 \times 6.0 + 1.0$	22.1	22.1			"	
		3	кухня	$2.4 \times 3.0 + 1.24 \times 0.7$	8.1		8.1		"	
		4	ванная	1.70×2.0	3.4		3.4		"	
		5	шкаф	0.6×0.65	0.4		0.4		"	
		6	шкаф	0.8×0.65	0.6		0.6		"	
			итого по кв. 23		39.9	22.1	17.8		✓	
III	24	1	коридор	1.90×2.80	5.3		5.3		"	
		2	ванная	1.70×1.70	2.8		2.8		"	
		3	туалет	1.70×0.9	1.6		1.6		"	
		4	жилая	3.23×3.40	11.0	11.0			"	
		5	жилая	2.63×4.83	12.7	12.7			"	
		6	шкаф	1.90×1.10	2.1		2.1	2.1	"	
		7	шкаф	1.0×0.6	0.6		0.6		"	
		8	коридор	1.47×2.52	3.7		3.7		"	
		9	жилая	3.20×6.0	19.2	19.2			"	
		10	кухня	$2.79 \times 3.36 + 0.64 \times 0.85$	10.1		10.1		"	
		11	шкаф	0.6×0.7	0.4		0.4		"	
		12	шкаф	1.0×0.6	0.6		0.6		"	
			итого по кв. 24		70.1	42.9	25.7	2.1	✓	
							27.2			
III	36	1	коридор	2.8×1.90	5.3		5.3		"	
		2	шкаф	1.0×0.6	0.6		0.6		"	
		3	шкаф	0.6×0.7	0.4		0.4		"	
		4	кухня	$2.79 \times 3.36 + 0.64 \times 0.85$	10.1		10.1		"	
		5	жилая	3.20×6.0	19.2	19.2			"	
		6	шкаф	1.90×1.10	2.1		2.1	2.1	"	

1	2	3	4	5	6	Площадь по внутреннему обмеру в кв. м				11
						общая	жилая	вспомогат. (подсобн.)	ягодн.	
1	III	36	7	штора	1,0 x 0,6	0,6		0,6		2,7
			8	жидкая	4,83 x 2,63	12,7	12,7			"
			9	жидкая	3,23 x 3,40	11,0	11,0			"
			10	мудалем	1,70 x 0,9	1,6		1,6		"
			11	банная	1,7 x 1,7	2,8		2,8		"
			12	коридор	2,52 x 1,42	3,7		3,7		"
				штора по кв 638		10,1	42,9	25,4	2,7	
		37	1	коридор	4,36 x 1,48 + 1,45 x 1,24	5,3		5,3		"
			2	штора	0,85 x 0,65	0,6		0,6		"
			3	штора	0,65 x 0,82	0,7		0,4		"
			4	банная	1,70 x 1,70	3,4		3,4		"
			5	кухня	3,0 x 2,4 + 1,24 x 0,7	8,1		8,1		"
			6	жидкая	3,53 x 6,0 + 1,0	22,1	22,1			"
				штора по кв 637		39,9	22,1	17,8		"
		38	1	коридор	5,02 x 1,7 + 0,86 x 0,8 - 0,6	8,6		8,6		"
			2	коридор	1,20 x 1,62	2,0		2,0		"
			3	жидкая	4,31 x 2,90	12,5	12,5			"
			4	штора	1,6 x 0,6	1,0		1,0		"
			5	штора	1,63 x 1,0	1,6		1,6		"
			6	банная	1,63 x 1,53	2,9		2,9		"
			7	мудалем	1,63 x 0,9	1,5		1,5		"
			8	кухня	3,48 x 2,62	9,1		9,1		"
			9	жидкая	4,22 x 1,07 + 1,0	18,1	18,1			"
			10	штора	0,9 x 0,65	0,6		0,6		"
				штора по кв 638		51,9	30,6	21,3	4,0	"
		57	1	коридор	5,02 x 1,7 + 0,86 x 0,8 - 0,6	8,6		8,6		"
			2	штора	0,9 x 0,65	0,6		0,6		"
			3	жидкая	4,22 x 1,07 + 1,0	18,1	18,1			"
			4	кухня	3,48 x 2,62	9,1		9,1		"
			5	мудалем	1,63 x 0,9	1,5		1,5		"

ЭКСПЛИКАЦИЯ

поэтажному плану жилого дома, расположенного в городе (поселке) Озе

по улице (пер.)

Большая со стр. № 19/3

1	2	3	4	5	6	Площадь по внутреннему обмеру в кв. м				11	12
						7	в том числе				
8	9	10									
	III	51	6	ванная	1.63×1.53	2.9		2.9		2.7	
			7	шкаф	1.63×1.0	1.6		1.6		"	
			8	шкаф	1.63×0.6	1.0		1.0	1.0	"	
			9	жилая	4.31×2.90	12.5	12.5			"	
			10	коридор	1.65×1.20	2.0		2.0		"	
				итого по кв 51		57.9	30.6	26.3	1.0		
								24.3			
		52	1	коридор	$2.36 \times 1.48 + 1.45 \times 1.24$	5.3		5.3		"	
			2	жилая	$3.53 \times 6.0 + 1.0$	22.1	22.1			"	
			3	кухня	$3.0 \times 2.4 + 1.24 \times 0.1$	8.1		8.1		"	
			4	ванная	1.70×2.0	3.4		3.4		"	
			5	шкаф	0.65×0.62	0.4		0.4		"	
			6	шкаф	0.85×0.65	0.6		0.6		"	
				итого по кв 52		39.9	22.1	17.8			
		53	1	коридор	2.8×1.90	5.3		5.3		"	
			2	ванная	1.70×1.70	2.8		2.8		"	
			3	туалет	1.70×0.9	1.6		1.6		"	
			4	коридор	2.52×1.47	3.7		3.7		"	
			5	жилая	3.23×3.40	11.0	11.0			"	
			6	жилая	2.63×4.83	12.7	12.7			"	
			7	шкаф	1.0×0.6	0.6		0.6		"	
			8	шкаф	1.90×1.0	2.1		2.1	2.1	"	
			9	жилая	3.20×6.0	19.2	19.2			"	
			10	кухня	$3.36 \times 2.79 + 0.64 \times 0.85$	10.1		10.1		"	
			11	шкаф	0.6×0.1	0.4		0.4		"	
			12	шкаф	0.6×1.0	0.6		0.6		"	
				итого по кв 53		70.1	42.9	25.1	2.1		
								27.2			

Этажи (начиная с 1 этажа и кончая мезонином)	Номер помещения (квартиры и др.)	Номер по плану строения комнаты, кухни, коридора и т. п.	Назначение частей помещений: жилой комната, кухня, коридор и т. п.	Формулы для подсчета площади	Площадь по внутреннему обмеру в кв. м				Высота помещения по внутреннему обмеру	Пр. с/м.ово ленна польно додан
					общая полезная	жилая	в том числе	вспомогат. (подсоб.)		
2	3	4	5	6	7	8	9	10	11	
IV	10	1	коридор	широко по 17 этажу:	5715	3824	2767	24	2.7	
		2	шкаф	1.0 x 0.6	0.6		0.6		"	
		3	шкаф	0.6 x 0.2	0.4		0.4		"	
		4	кухня	3.36 x 2.79 + 0.64 x 0.85	10.1		10.1		"	
		5	жилая	3.80 x 6.0	19.2		19.2		"	
		6	шкаф	1.90 x 1.10	2.1		2.1	2.1	"	
		7	шкаф	1.0 x 0.6	0.6		0.6		"	
		8	жилая	2.63 x 4.83	12.7		12.7		"	
		9	жилая	3.23 x 3.40	11.0		11.0		"	
		10	туалет	1.6 x 1.0	1.6		1.6		"	
		11	ванная	1.7 x 1.7	2.8		2.8		"	
		12	коридор	широко по 8/10	20.1	49.9	867	44		
11	1	коридор	широко по 148 x 2.36 + 1.24 x 1.45	53		53		2.7		
	2	шкаф	0.7 x 0.65	0.5		0.5		"		
	3	шкаф	0.65 x 0.62	0.4		0.4		"		
	4	ванная	2.0 x 1.7	3.4		3.4		"		
	5	кухня	3.0 x 2.4 + 0.7 x 1.24	8.1		8.1		"		
	6	жилая	3.53 x 6.0	21.1	22.1	17.7		"		
	7	широко по 8/11		39.8	22.1			"		
	8	коридор	широко по 5.02 x 1.7 + 0.86 x 0.8 - 0.6	8.6		8.6		2.7		
	9	коридор	2.0 x 1.21	2.0		2.0		"		
	10	жилая	2.9 x 4.31	12.5		12.5		"		
	11	шкаф	1.63 x 0.65	1.0		1.0		"		
	12	шкаф	1.63 x 1.10	1.6		1.6		"		
12	1	ванная	1.63 x 1.53	2.9		2.9		"		
	2	туалет	1.63 x 0.9	1.5		1.5		"		
	3	кухня	3.48 x 2.62	9.1		9.1		"		
	4	жилая	4.22 x 4.07 + 1.0	18.1		18.1		"		
	5	шкаф						"		
	6	шкаф						"		
	7	шкаф						"		
	8	шкаф						"		
	9	шкаф						"		
	10	шкаф						"		
	11	шкаф						"		
	12	шкаф						"		

ЭКСПЛИКАЦИЯ

к поэтажному плану жилого дома, расположенного в городе (поселке) *Ожа*

по улице (пер.) *Больничной болши севр* № *19/3*

Этажи, (начиная с 1 этажа и кончая мезонином)	Номер помещения (квартиры и др.)	Номер по плану строения комнаты, кухни, коридора и т. п.	Назначение частей помещения: жилая комната, кухня, коридор и т. п.	Формулы для подсчета площадей	Площадь по внутреннему обмеру в кв. м				Высота помещения по внутреннему обмеру	Присоединенная к переносной пл	
					общая полезная	в том числе					
2	3	4	5	6		7	8	9	10	11	
12	10		шкаф	$0,82 \times 0,70$	0,6	30,6	0,6			2,7	
			итого по кв 12		57,9	30,6	27,3				
25	1		коридор	$5,02 \times 1,7 + 0,85 \times 0,8 - 0,6$	8,6		8,6			"	
			шкаф	$0,85 \times 0,75$	0,6		0,6			"	
			жилая	$4,22 \times 4,07 + 1,0$	18,1	18,1				"	
			кухня	$3,48 \times 2,62$	9,1		9,1			"	
			туалет	$1,63 \times 0,9$	1,5		1,5			"	
			ванная	$1,63 \times 1,53$	2,9		2,9			"	
			шкаф	$1,63 \times 1,0$	1,6		1,6			"	
			шкаф	$1,63 \times 0,65$	1,0		1,0	1,0		"	
			жилая	$4,31 \times 2,90$	12,5	12,5				"	
			коридор	$1,21 \times 1,65$	2,0		2,0			"	
		итого по кв 25		57,9	30,6	26,3	1,0				
						27,3					
26	1		коридор	$1,36 \times 1,48 + 1,45 \times 1,24$	5,3		5,3			"	
			жилая	$3,53 \times 6,0 + 1,0$	22,1	22,1				"	
			кухня	$2,4 \times 3,0 + 1,24 \times 0,7$	8,1		8,1			"	
			ванная	$1,70 \times 2,0$	3,4		3,4			"	
			шкаф	$0,6 \times 0,65$	0,4		0,4			"	
			шкаф	$0,8 \times 0,65$	0,6		0,6			"	
		итого по кв 26		39,9	22,1	11,8					
27	1		коридор	$1,90 \times 2,80$	5,3		5,3			"	
			ванная	$1,70 \times 1,70$	2,8		2,8			"	
			туалет	$1,70 \times 0,9$	1,6		1,6			"	
			жилая	$3,23 \times 3,40$	11,0	11,0				"	
			жилая	$2,63 \times 4,83$	12,7	12,7				"	

Этажи (начиная с 1 этажа и колючая мезонином)	Номер помещения (квартиры и др.)	Номер по плану строения комнаты, кухни, коридора и т. п.	Назначение частей помещения: жилая комната, кухня, коридор и т. п.	Формулы для подсчета площадей	Площадь по внутреннему обмеру в кв. м				Высота помещения по внутреннему обмеру	При самовольной дованн в	
					общая полезная	в том числе					
2	3	4	5	6		7	8	9	10	11	
IV	27	6	шкаф	1.90x1.10	2.1		2.1	2.1	2.7		
		7	шкаф	1.0x0.6	0.6		0.6			"	
		8	коридор	1.47x2.52	3.7		3.7			"	
		9	жилая	3.20x6.0	19.2	19.2				"	
		10	кухня	2.79x3.36+0.64x0.85	10.1		10.1			"	
		11	шкаф	0.6x0.7	0.4		0.4			"	
		12	шкаф	1.0x0.6	0.6		0.6			"	
		итого по кв 27					70.1	42.9	25.1	2.7	
									27.2		
		39	1	коридор	2.80x1.90	5.3		5.3			2.7
				шкаф	1.0x0.6	0.6		0.6			"
				шкаф	0.6x0.7	0.4		0.4			"
кухня	2.79x3.36+0.64x0.85			10.1		10.1			"		
жилая	3.20x6.0			19.2	19.2				"		
шкаф	1.90x1.10			2.1		2.1	2.1		"		
шкаф	1.0x0.6			0.6		0.6			"		
жилая	4.83x2.63			12.7	12.7				"		
жилая	3.23x3.40			11.0	11.0				"		
туалет	1.7x0.9			1.6		1.6			"		
ванная	1.7x1.7			2.8		2.8			"		
коридор	2.52x1.47			3.7		3.7			"		
итого по кв 39					70.1	42.9	25.1	2.7			
							27.2				
40	1	коридор	2.36x1.48+1.45x1.24	5.3		5.3			"		
		шкаф	0.85x0.65	0.6		0.6			"		
		шкаф	0.65x0.62	0.4		0.4			"		
		ванная	1.70x1.70	3.4		3.4			"		
		кухня	3.0x2.4+1.24x0.7	8.1		8.1			"		
		жилая	3.53x6.0+1.0	22.1	22.1				"		
итого по кв 40					39.9	22.1	17.8				
41	1	коридор	5.02x1.7+0.86x0.8-0.6	8.6		8.6			"		
		коридор	1.20x1.20	2.0		2.0			"		

ЭКСПЛИКАЦИЯ

Оха

Этажному плану жилого дома, расположенного в городе (поселке)

по улице (пер.)

Большинская 60 лет СССР № 19/3

Этажи (начиная с 1 этажа и кончая, мезонином)	Номер помещения (квартиры и др.)	Номер по плану строения комнаты, кухни, коридора и т. п.	Назначение частей помещения: жилая комната, кухня, коридор и т. п.	Формулы для подсчета площадей	Площадь по внутреннему обмеру в кв. м				Высота помещения по внутреннему обмеру	Прямая линия по периметру		
					общая полезная	в том числе						
2	3	4	5	6		7	8	9	10	11		
IV	41	3	жилая	4.31 x 2.90	12.5	12.5			2.7			
		4	шкаф	1.6 x 0.6	1.0		1.0	1.0	"			
		5	шкаф	1.63 x 1.0	1.6		1.6		"			
		6	ванная	1.63 x 1.53	2.9		2.9		"			
		7	туалет	1.63 x 0.9	1.5		1.5		"			
		8	кухня	3.48 x 2.62	9.1		9.1		"			
		9	жилая	4.22 x 4.07 + 1.0	18.1	18.1			"			
		10	шкаф	0.9 x 0.65	0.6		0.6		"			
		итого по кв 41					57.9	30.6	26.3	1.0		
									27.3			
54	1	1	коридор	5.07 x 1.7 + 0.86 x 0.8 - 0.6	8.6		8.6		"			
		2	шкаф	0.9 x 0.65	0.6		0.6		"			
		3	жилая	4.22 x 4.07 + 1.0	18.1	18.1			"			
		4	кухня	3.48 x 2.62	9.1		9.1		"			
		5	туалет	1.63 x 0.9	1.5		1.5		"			
		6	ванная	1.63 x 1.53	2.9		2.9		"			
		7	шкаф	1.63 x 1.0	1.6		1.6		"			
		8	шкаф	1.63 x 0.6	1.0		1.0	1.0	"			
		9	жилая	4.31 x 2.90	12.5	12.5			"			
		10	коридор	1.65 x 1.20	2.0		2.0		"			
итого по кв 54					57.9	30.6	26.3	1.0				
							27.3					
55	1	1	коридор	2.36 x 1.48 + 1.45 x 1.24	5.3		5.3		2.7			
		2	жилая	3.53 x 6.0 + 1.0	22.1	22.1			"			
		3	кухня	3.0 x 2.4 + 1.24 x 0.7	8.1		8.1		"			
		4	ванная	1.70 x 2.0	3.4		3.4		"			
		5	шкаф	0.65 x 0.62	0.4		0.4		"			
		6	шкаф	0.85 x 0.65	0.6		0.6		"			
итого по кв 55					39.9	22.1	17.8					

Этажи (начиная с 1 этажа и кончая мезонином)	Номер помещения (квартиры и др.)	Номер по плану строения комнаты, кухни, коридора и т. п.	Назначение частей помещений: жилых комнат, кухни, коридор и т. п.	Формулы для подсчета площадей	Площадь по внутреннему обмеру в кв. м					Высота помещения по внутреннему обмеру	Примечание
					всего	в том числе	вспомогат. (подсобн.)	в том числе	вспомогат. (подсобн.)		
2	3	4	5	6	7	8	9	10	11	12	
IV	56	1	коридор	2,80 x 1,90	5,3		5,3		2,7		
		2	ванная	1,70 x 1,70	2,8		2,8		"		
		3	туалет	1,70 x 0,9	1,6		1,6		"		
		4	коридор	2,52 x 1,47	3,7		3,7		"		
		5	жилая	3,23 x 3,40	11,0		11,0		"		
		6	жилая	2,63 x 4,83	12,7		12,7		"		
		7	шкаф	1,0 x 0,6	0,6		0,6		"		
		8	шкаф	1,9 x 1,10	2,1		2,1		"		
		9	жилая	3,20 x 6,0	19,2		19,2		"		
		10	кухня	3,36 x 2,79 + 0,64 x 0,85	10,1		10,1		"		
		11	шкаф	0,6 x 0,7	0,4		0,4		"		
		12	шкаф	0,6 x 1,0	0,6		0,6		"		
			итого по кв. 56		90,1	42,9	25,7	2,7			
			итого по IV этажу:		67,6	32,4	27,67	2,7			
			коридор	2,80 x 1,90	5,3		5,3		"		
			шкаф	1,0 x 0,6	0,6		0,6		"		
			шкаф	0,6 x 0,7	0,4		0,4		"		
			кухня	3,36 x 2,79 + 0,64 x 0,85	10,1		10,1		"		
			жилая	3,20 x 6,0	19,2		19,2		"		
			шкаф	1,90 x 1,10	2,1		2,1		"		
			шкаф	1,0 x 0,6	0,6		0,6		"		
			жилая	2,63 x 4,83	12,7		12,7		"		
			жилая	3,23 x 3,40	11,0		11,0		"		
			туалет	1,6 x 1,0	1,6		1,6		"		
			ванная	1,7 x 1,7	2,8		2,8		"		
			коридор	1,47 x 2,52	3,7		3,7		"		
			итого по кв. 13		101	42,9	27,2	2,7			
			коридор	1,48 x 2,36 + 1,24 x 1,45	5,3		5,3		"		
			шкаф	0,7 x 0,65	0,5		0,5		"		
			шкаф	0,65 x 0,62	0,4		0,4		"		

ЭКСПЛИКАЦИЯ

этажному плану жилого дома, расположенного в городе (поселке) Охе

по улице (пер.) Больничной со лев. б-ром № 19/3

2	3	4	5	6	Площадь по внутреннему обмеру в кв. м				11	При самовольной переноске
					7	в том числе				
						8	9	10		
	14	4	ванная	2.0×1.7	3.4		3.4		2.7	
		5	кухня	$3.0 \times 2.4 + 0.7 \times 1.24$	8.1		8.1		"	
		6	жилая	$3.53 \times 6.0 + 1.0$	22.1	22.1			"	
			итого по кв 14		39.8	22.1	17.7			
	15	1	коридор	$5.02 \times 1.7 + 0.86 \times 0.8 - 0.6$	8.6		8.6		2.7	
		2	коридор	2.0×1.21	2.0		2.0		"	
		3	жилая	2.9×4.31	12.5	12.5			"	
		4	шкаф	1.63×0.65	1.0		1.0	1.0	"	
		5	шкаф	1.63×1.0	1.6		1.6		"	
		6	ванная	1.63×1.53	2.9		2.9		"	
		7	туалет	1.63×0.9	1.5		1.5		"	
		8	кухня	3.48×2.62	9.1		9.1		"	
		9	жилая	$4.22 \times 4.07 + 1.0$	18.1	18.1			"	
		10	шкаф	0.82×0.7	0.6		0.6		"	
			итого по кв 15		57.9	30.6	26.3	1.0		
							27.3			
	28	1	коридор	$5.02 \times 1.7 + 0.86 \times 0.8 - 0.6$	8.6		8.6		"	
		2	шкаф	0.85×0.75	0.6		0.6		"	
		3	жилая	$4.22 \times 4.07 + 1.0$	18.1	18.1			"	
		4	кухня	3.48×2.62	9.1		9.1		"	
		5	туалет	1.63×0.9	1.5		1.5		"	
		6	ванная	1.63×1.53	2.9		2.9		"	
		7	шкаф	1.63×1.0	1.6		1.6		"	
		8	шкаф	1.63×0.65	1.0		1.0	1.0	"	
		9	жилая	4.31×2.90	12.5	12.5			"	
		10	коридор	1.21×1.60	2.0		2.0		"	
			итого по кв 28		57.9	30.6	26.3	1.0		
							27.3			

Этажи (начиная с 1 этажа и кончая мезонином)	Номер помещения (квартиры и др.)	Номер по плану строения комнаты, кухни, коридора и т. п.	Назначение частей помещений: жилой комнаты, кухни, коридор и т. п.	Формулы для подсчета площадей	Площадь по внутреннему обмеру в кв. м					Высота помещения по внутреннему обмеру	Пл. санобл. Ленин. Волын. Лован
					общая полезная	жилая гал. (под-соон.)	в том числе	вспомогат. (под-соон.)	прочая		
2	3	4	5	6	7	8	9	10	11		
	29	1	коридор	136x148+146x124	53		53		27		
		2	жилая	353x6.0+170	221	221					
		3	кухня	240x30+124x0.7	81		81				
		4	ванная	170x90	34		34				
		5	шкаф	0.6x0.65	0.4		0.4				
		6	шкаф	0.8x0.65	0.6		0.6				
			итого по кв. 29		39.9	221	148	1			
	30	1	коридор	880x190	53		53				
		2	ванная	170x170	28		28				
		3	туалет	170x0.9	1.6		1.6				
		4	жилая	323x340	110	110					
		5	жилая	263x423	127	127					
		6	шкаф	190x110	21		21				
		7	шкаф	10x0.6	0.6		0.6				
		8	коридор	147x352	37		37				
		9	жилая	320x60	192	192					
		10	кухня	279x336+0.67x0.85	101		101				
		11	шкаф	0.6x0.7	0.4		0.4				
		12	шкаф	10x0.6	0.6		0.6				
			итого по кв. 30		701	429	272	27	1		
	42	1	коридор	280x190	53		53				
		2	шкаф	10x0.6	0.6		0.6				
		3	шкаф	0.6x0.7	0.4		0.4				
		4	кухня	279x336+0.67x0.85	101		101				
		5	жилая	320x60	192	192					
		6	шкаф	190x110	21		21				
		7	шкаф	10x0.6	0.6		0.6				
		8	жилая	483x263	127	127					
		9	жилая	323x340	110	110					
		10	туалет	170x0.9	1.6		1.6				
		11	ванная	170x170	28		28				

ЭКСПЛИКАЦИЯ

главному плану жилого дома, расположенного в городе (поселке) Оха

по улице (пер.) Больничная

дом № 19/3

№ 19/3

№	Этаж и номер комнаты (квартиры и др.)	Назначение частей помещений: жилая комната, кухня, коридор и т. п.	Формулы для подсчета площадей	Площадь по внутреннему обмеру в кв. м.				Примечания		
				общая	в том числе					
					полезная	жилая	вспомогат. (подсобн.)		прочая	
2	3	5	6	7	8	9	10	11	1	
42	12	коридор	2.52×1.47	3.7		3.7		2.7		
		итого по кв 42		40.1	42.9	25.1	2.7			
						27.2				
43	1	коридор	$2.36 \times 1.48 + 1.45 \times 1.24$	5.3		5.3		"		
	2	шкаф	0.85×0.65	0.6		0.6		"		
	3	шкаф	0.62×0.65	0.4		0.4		"		
	4	ванная	1.70×1.70	3.4		3.4		"		
	5	кухня	$3.0 \times 2.4 + 1.24 \times 0.7$	8.1		8.1		"		
	6	жилая	$3.53 \times 6.0 + 1.0$	22.1	22.1			"		
		итого по кв 43		39.9	22.1	17.8		"		
44	1	коридор	$5.02 \times 1.7 + 0.86 \times 0.8 - 0.6$	8.6		8.6		"		
	2	коридор	1.20×1.62	2.0		2.0		"		
	3	шкаф	1.60×0.6	1.0		1.0	1.0	"		
	4	жилая	4.31×2.90	12.5	12.5			"		
	5	шкаф	1.63×1.0	1.6		1.6		"		
	6	ванная	1.63×1.53	2.9		2.9		"		
	7	туалет	1.63×0.9	1.5		1.5		"		
	8	кухня	3.48×2.62	9.1		9.1		"		
	9	жилая	$4.22 \times 4.07 + 1.0$	18.1	18.1			"		
	10	шкаф	0.9×0.65	0.6		0.6		"		
		итого по кв 44		57.9	30.6	26.3	1.0			
						27.3				
57	1	коридор	$5.02 \times 1.70 + 0.86 \times 0.8 - 0.6$	8.6		8.6		"		
	2	шкаф	0.9×0.65	0.6		0.6		"		
	3	жилая	$4.22 \times 4.07 + 1.0$	18.1	18.1			"		
	4	кухня	3.48×2.62	9.1		9.1		"		
	5	туалет	1.63×0.9	1.5		1.5		"		

Этажи (начиная с 1 этажа и кончая мезонином)	Номер помещения (квартиры и др.)	Номер по плану строения комнаты, кухни, коридора и т. п.	Назначение частей помещений: жилая комната, кухня, коридор и т. п.	5	6	Площадь по внутреннему обмеру в кв. м				11	При самовольной доплате в
						7	8		10		
формулы для подсчета площадей		общая полезная	жилая гат. (под-собн.)	в том числе вспомогат. (под-собн.)	прочая		Высота помещения по внутреннему обмеру				
2	3	4	5	6	7	8	9	10	11		
57	6	7	ванная	1,63 x 1,53	2,9		2,9		2,7		
	7	8	шкаф	1,63 x 1,0	1,6		1,6		"		
	8	9	шкаф	1,63 x 0,6	1,0		1,0	1,0	"		
	9	10	аккумуля	1,31 x 2,90	12,5	12,5			"		
	10		коридор	1,65 x 1,20	2,0	2,0	2,0	1,0	"		
			итого по кв 57		57,9	30,6	22,3	1,0			
58	1	2	коридор	8,36 x 1,48 + 1,45 x 1,24	5,3		5,3		"		
	2	3	аккумуля	3,53 x 6,0 + 1,0	22,1	22,1			"		
	3	4	кухня	3,0 x 2,4 + 1,24 x 0,7	8,1		8,1		"		
	4	5	ванная	1,70 x 2,0	3,4		3,4		"		
	5	6	шкаф	0,65 x 0,62	0,4		0,4		"		
	6		шкаф	0,85 x 0,65	0,6		0,6		"		
			итого по кв 58		39,9	22,1	14,8	1			
59	1	2	коридор	2,80 x 1,90	5,3		5,3		"		
	2	3	ванная	1,70 x 1,70	2,8		2,8		"		
	3	4	туалет	1,70 x 0,9	1,6		1,6		"		
	4	5	коридор	2,52 x 1,47	3,7		3,7		"		
	5	6	аккумуля	3,23 x 3,40	11,0	11,0			"		
	6	7	аккумуля	2,63 x 4,83	12,7	12,7			"		
	7	8	шкаф	1,0 x 0,6	0,6		0,6		"		
	8	9	шкаф	1,9 x 1,10	2,1		2,1	2,1	"		
	9	10	аккумуля	3,20 x 6,0	19,2	19,2			"		
	10	11	кухня	3,36 x 2,79 + 0,64 x 0,85	10,1		10,1		"		
	11	12	шкаф	0,6 x 0,7	0,4		0,4		"		
	12		шкаф	0,6 x 1,0	0,6		0,6		"		
			итого по кв 59		10,1	42,9	27,2	2,1			
			итого по 5 этажу:		611,5	382,4	276,7	12,4			
			итого по дому:		3302,2	1828,6	1317,8	56,4			
							1423,6				

ЭКСПЛИКАЦИЯ

к плану жилого дома, расположенного в городе (поселке) Охе

по улице (пер.) Табличной 50 левый двор № 19/3

2	3	4	5	6	Площадь по внутреннему обмеру в кв. м				11	12
					7	в том числе				
						8	9	10		
	1	тамбур	2.3 x 1.35		3.1				2.75	
	2	коридор	2.3 x 2.43		5.6				"	
	3	лестничная клетка	2.55 x 4.62		11.8				"	
	4	мусороборник	2.55 x 1.30		3.3				"	
	5	мусороборник	2.55 x 1.30		3.3				"	
	6	лестничная клетка	2.55 x 4.62		11.8				"	
	7	коридор	2.3 x 2.43		5.6				"	
	8	тамбур	2.3 x 1.35		3.1				"	
	9	тамбур	2.3 x 1.3		3.0				"	
	10	коридор	2.37 x 2.45		5.8				"	
	11	лестничная клетка	2.56 x 4.60		11.8				"	
	12	мусороборник	2.60 x 1.30		3.4				"	
	13	коридор	4.58 x 2.44		11.2				"	
	14	тамбур	2.40 x 1.37		3.3				"	
	15	мусороборник	2.60 x 1.3		3.4				"	
	16	лестничная клетка	2.60 x 4.59		11.9				"	
	17	коридор	2.44 x 2.28		5.6				"	
	18	тамбур	2.30 x 1.32		3.0				"	
	19	лестничная клетка	6.05 x 2.60		15.7				"	
	20	лестничная клетка	6.05 x 2.55		15.4				"	
	21	лестничная клетка	6.05 x 2.60		15.7				"	
	22	лестничная клетка	6.05 x 2.60		15.7				"	
	23	лестничная клетка	2.56 x 6.0		15.4				"	
	24	лестничная клетка	2.56 x 6.0		15.4				"	
	25	лестничная клетка	2.56 x 6.0		15.4				"	
	26	лестничная клетка	2.56 x 6.0		15.4				"	

№	с 1 этажа и кон-чая мезонином)	Номер помеще-ния (квартиры и др.)	Номер по плану строения комна-ты, кухни, коридора и т. п.	Назначение частей помещений: жилой комнаты, кухни, коридор и т. п.	6	Площадь по внутреннему обмеру в кв. м				11	12
						7	8		10		
					формулы для подсчета площадей	общая полезная	в том числе	прочая			
						обмеру в кв. м	в том числе	прочая			
						жизельтат. (под-собн.)	использо-ван. (под-собн.)	прочая			
									Высота помеще-ния по внутрен-нему обмеру	Приме-самовольно-денная ил-вольная не-дованная в кв	
27				Жилая комната	2,56 x 6,0	15,4			2,7		
28				Жилая комната	2,56 x 6,0	15,4			"		
29				Жилая комната	2,56 x 6,0	15,4			"		
30				Жилая комната	2,56 x 6,0	15,4			"		
31				Жилая комната	2,56 x 6,0	15,4			"		
32				Жилая комната	2,56 x 6,0	15,4			"		
33				Жилая комната	2,56 x 6,0	15,4			"		
34				Жилая комната	2,56 x 6,0	15,4			"		
				Итого:		357,0					
				Итого:		13,1					
				Итого:		28,8					
				Итого:		44,4					
				Итого:		113,9					

ЭКСПЛИКАЦИЯ

этажному плану жилого дома, расположенного в городе (поселке) Охе

по улице (пер.) Большинной 60 летн осер № 19/3

Этаж (начина с 1 этажа и кончая мезонином)	Номер помещения (квартиры и др.)	Номер по плану строения комнаты, кухни, коридора и т. п.	Назначение частей помещения: жилая комната, кухня, коридор и т. п.	Формулы для подсчета площадей	Площадь по внутреннему обмеру в кв. м				Высота помещения по внутреннему обмеру	Примечание: самовольная или пересеченная площадь
					общая полезная	в том числе				
2	3	4	5	6		7	8	9	10	11
7	1		тамбур	2.3×1.35	3.1				2.75	
	2		коридор	2.3×2.43	5.6				"	
	3		лестничная клетка	2.55×4.62	11.8				"	
	4		мусороборник	2.55×1.30	3.3				"	
	5		мусороборник	2.55×1.30	3.3				"	
	6		лестничная клетка	2.55×4.62	11.8				"	
	7		коридор	2.3×2.43	5.6				"	
	8		тамбур	2.3×1.35	3.1				"	
	9		тамбур	2.3×1.3	3.0				"	
	10		коридор	2.37×2.45	5.8				"	
	11		лестничная клетка	2.56×4.60	11.8				"	
	12		мусороборник	2.60×1.30	3.4				"	
	13		коридор	4.58×2.44	11.2				"	
	14		тамбур	2.40×1.37	3.3				"	
	15		мусороборник	2.60×1.3	3.4				"	
	16		лестничная клетка	2.60×4.59	11.9				"	
	17		коридор	2.44×2.28	5.6				"	
	18		тамбур	2.30×1.32	3.0				"	
II	19		лестничная клетка	6.05×2.60	15.7				"	
	20		лестничная клетка	6.05×2.55	15.4				"	
	21		лестничная клетка	6.05×2.60	15.7				"	
	22		лестничная клетка	6.05×2.60	15.7				"	
	23		лестничная клетка	2.56×6.0	15.4				"	
	24		лестничная клетка	2.56×6.0	15.4				"	
	25		лестничная клетка	2.56×6.0	15.4				"	
	26		лестничная клетка	2.56×6.0	15.4				"	

(Продолжение раздела VI)

Наименование строения <i>Крестов</i> Лит. <i>В-В</i>			Наименование строения					
Лит.			Лит.					
Наименование конструктивных элементов	Описание элементов (материал, конструкция, отделка и прочее)	Уд. вес по табл.	Ценностный коэффициент	Уд. вес после примен. коэф.	Описание элементов (материал, конструкция, отделка и прочее)	Уд. вес по табл.	Ценностный коэффициент	Уд. вес после примен. коэф.
Фундамент	<i>Бетон</i>							
Наружные стены	<i>Кирпичная кладка</i>							
Перекрытия								
Крыша	<i>Крыша</i>							
Полы	<i>Бетон</i>							
Проемы	окна							
	двери							
Отделка	внутр.							
	наруж.							
Прочие работы								
Итого								

(Продолжение раздела VI)

Наименование строения Лит.			Наименование строения					
Лит.			Лит.					
Наименование конструктивных элементов	Описание элементов (материал, конструкция, отделка и прочее)	Уд. вес по табл.	Ценностный коэффициент	Уд. вес после примен. коэф.	Описание элементов (материал, конструкция, отделка и прочее)	Уд. вес по табл.	Ценностный коэффициент	Уд. вес после примен. коэф.
Фундамент								
Наружные стены								
Перекрытия								
Крыша								
Полы								
Проемы	окна							
	двери							
Отделка	внутр.							
	наруж.							
Прочие работы								
Итого								

V. Описание конструктивных элементов и определение износа жилого дома

Группа капитальности 2 Год постройки 1981 г. Сборник №

Вид внутренней отделки *штукатурка* Литер по плану # Таблица № 5

№ п-п	Наименование конструктивных элементов	Описание конструктивных элементов (материал, конструкция, отделка и др.)	Техническое состояние (осадки, трещины, гниль и т. п.)	Удельный вес конструкт. элементов	Поправка к уд. весу в процент.	Удельный вес констр. элем. с поправкой	Износ в %	Проноз. % износа на уд. вес констр. элем.	
1	2	3	4	5	6	7	8	9	
1	Фундаменты	<i>Бетонный монолитный с гидроизоляцией</i>	<i>хорошие</i>	8	1	8	5	0,4	
2	а) Наружные и внутренние капитальные стены	<i>красочный блок</i>	<i>хорошие</i>	24	1	24	10	2,4	
	б) Перегородки	<i>кирпич</i>							
3	Перекрытия	Чердачные	<i>бетон. настилы</i>	<i>хорошие</i>	15	1	15	10	1,5
		Междуэтажные							
4	Крыша	<i>рубероид</i>	<i>хорошие</i>	2	1	2	15	0,3	
5	Полы	<i>дощатые</i>	<i>хорошие</i>	8	1	8	10	0,8	
6	Проемы	оконные	<i>д. стеклопакет</i>						
		дверные	<i>деревянные</i>	<i>хорошие</i>	11	1	11	15	1,7
7	Отделочн. раб.	внутренние	<i>штукатурка, покраска</i>						
		наружные	<i>"</i>	<i>хорошие</i>	6	1	6	15	0,9
8	Санитарно- и электротехн. раб.	центр. отопл.	<i>ДВ ТМ</i>						
		печное отопл.							
		водопровод	<i>металлический</i>						
		электроосвещ.	<i>Сиренга</i>						
		радио							
		телевидение		<i>хорошие</i>	14	1	14	10	1,4
		с газ. кол.							
		с дров. кол.							
		с гор. вод.							
		горячее вод. вентиляция							
газоснабжен.	<i>центральное</i>								
мусоропровод									
лифты									
канализация	<i>централизованная</i>								
9	Разные работы	<i>штукатурка</i>	<i>хорошие</i>	13	1	13	15	2,0	

% вноса, приведенный к 100 по формуле:

процент начисл. (гр. 9)

удельный вес (гр. 7)

102/

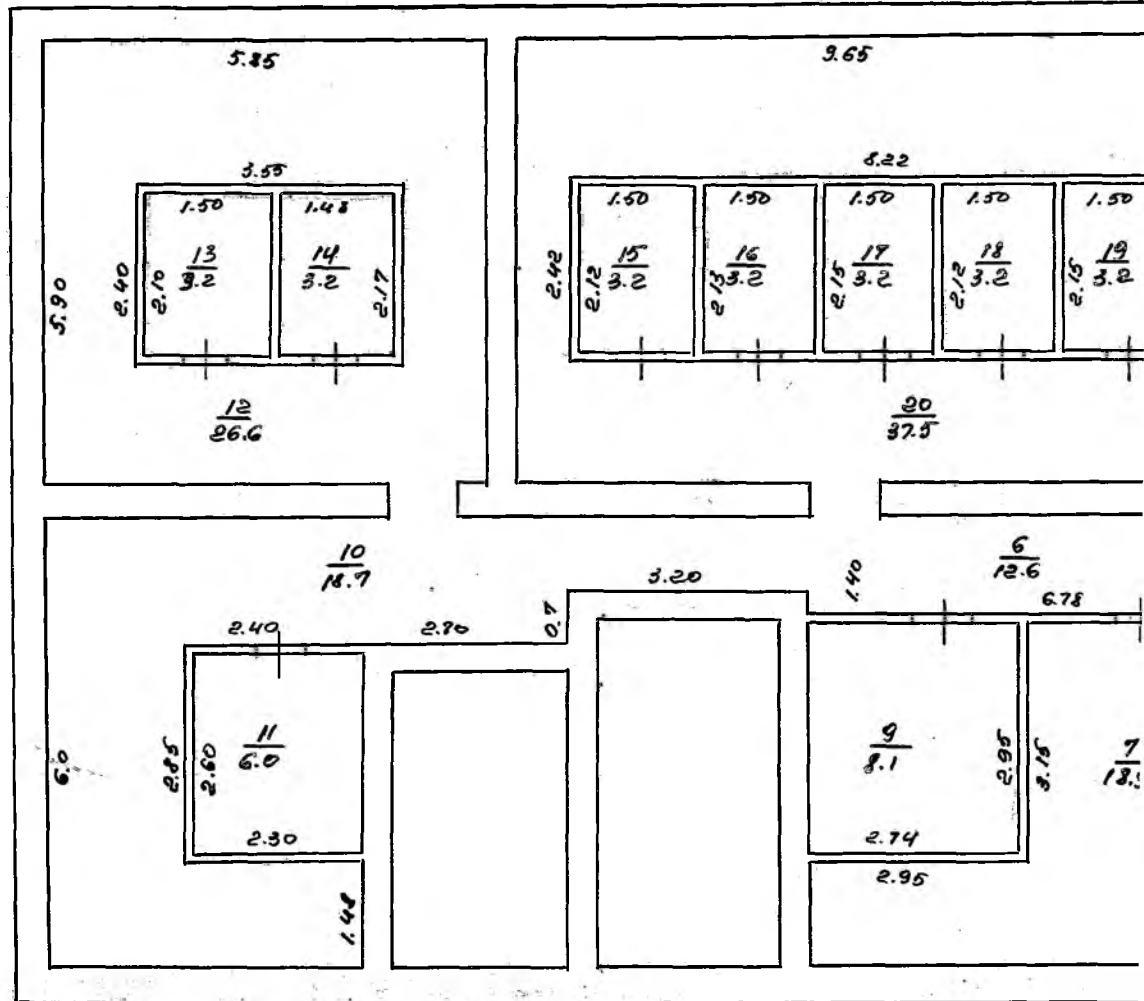
(Продолжение раздела VI)

Наименование строения Лит.		Наименование строения Лит.						
Наименование конструктивных элементов	Описание элементов (материал, конструкция, отделка и прочее)	Уд. вес по табл.	Ценностный коэффициент	Уд. вес после прироста мен. коэф.	Описание элементов (материал, конструкция, отделка и прочее)	Уд. вес по табл.	Ценностный коэффициент	Уд. вес после прироста мен. коэф.
Фундамент								
Наружные стены								
Перекрытия								
Крыша								
Полы								
Проемы	окна							
	двери							
Отделка	внутренняя							
	наружная							
Прочие работы								
Электроосвещение								
% износа: соотв.								
Год постройки								
Итого								

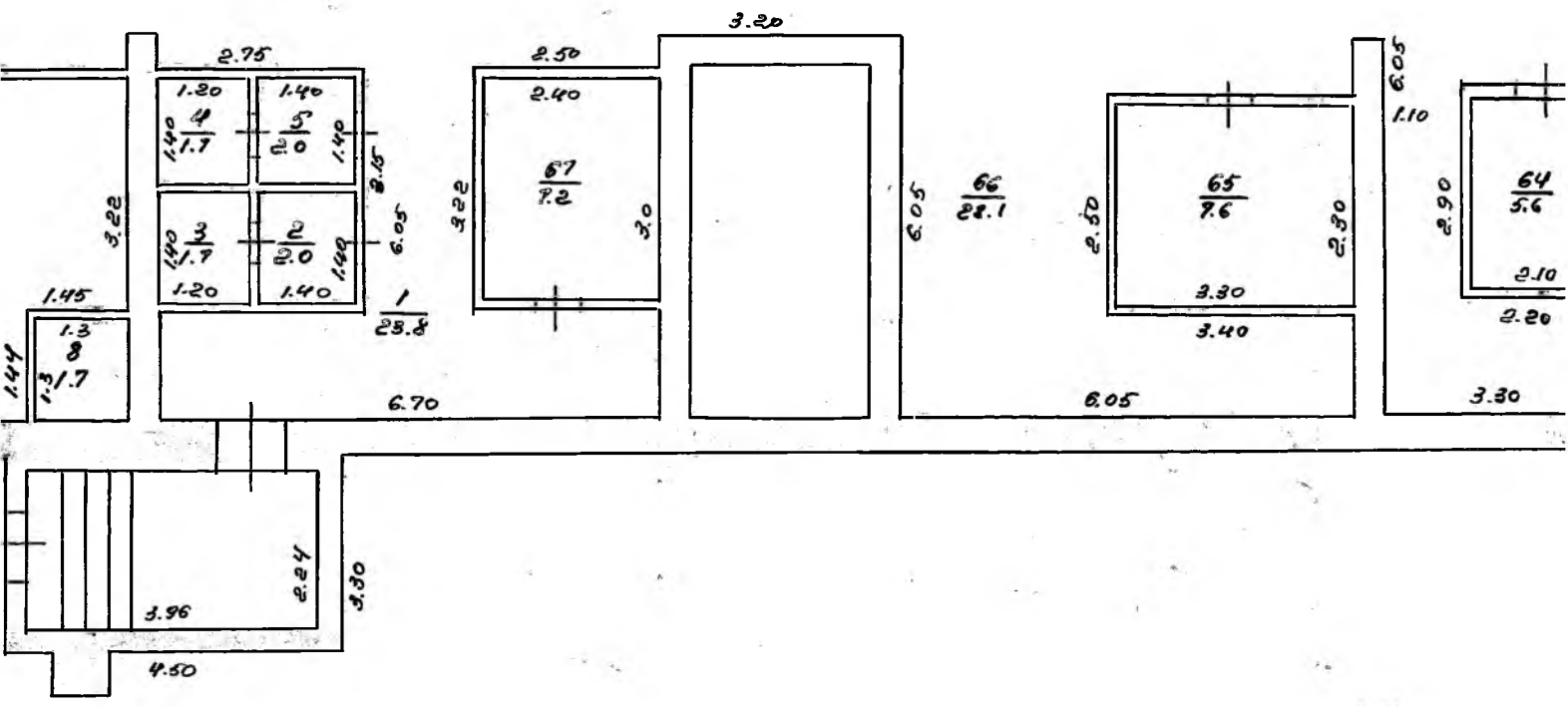
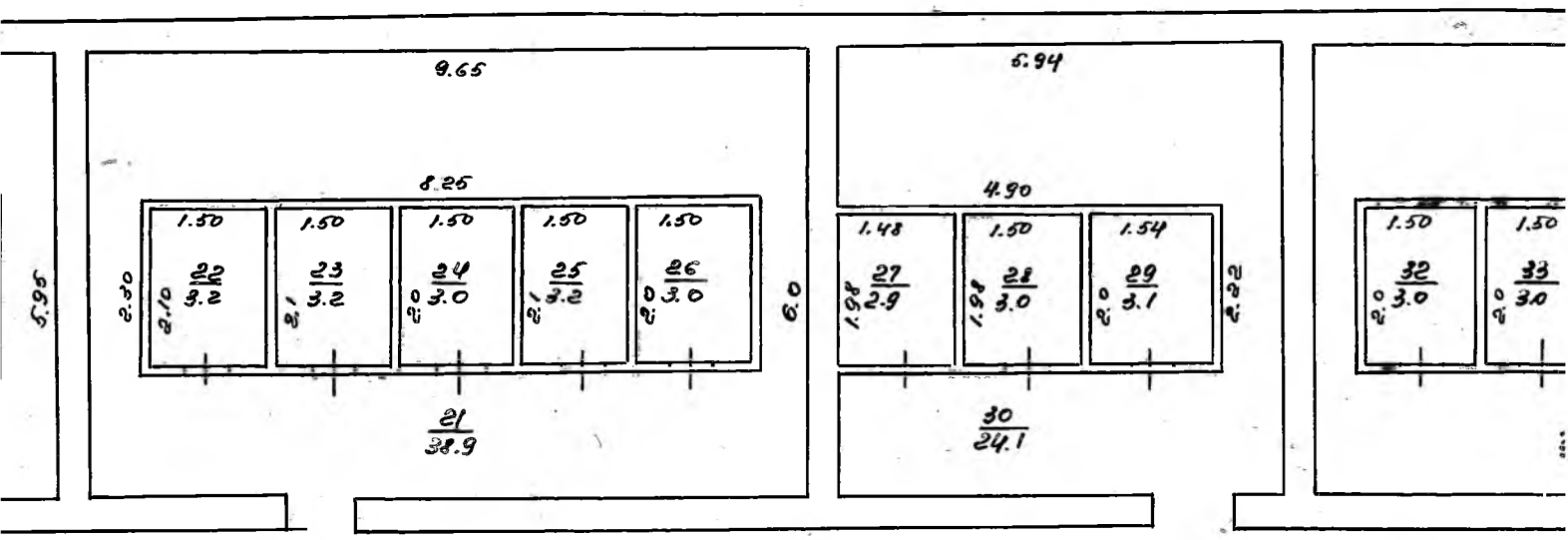
VI. Ограждения и сооружения на участке

Литера	Наименование ограждений и сооружений	Материал и конструкция	% износа
2	<i>забор</i>	<i>бетон</i>	

Дата обследования *28.04.92* Исполнитель *[подпись]* Проверил:



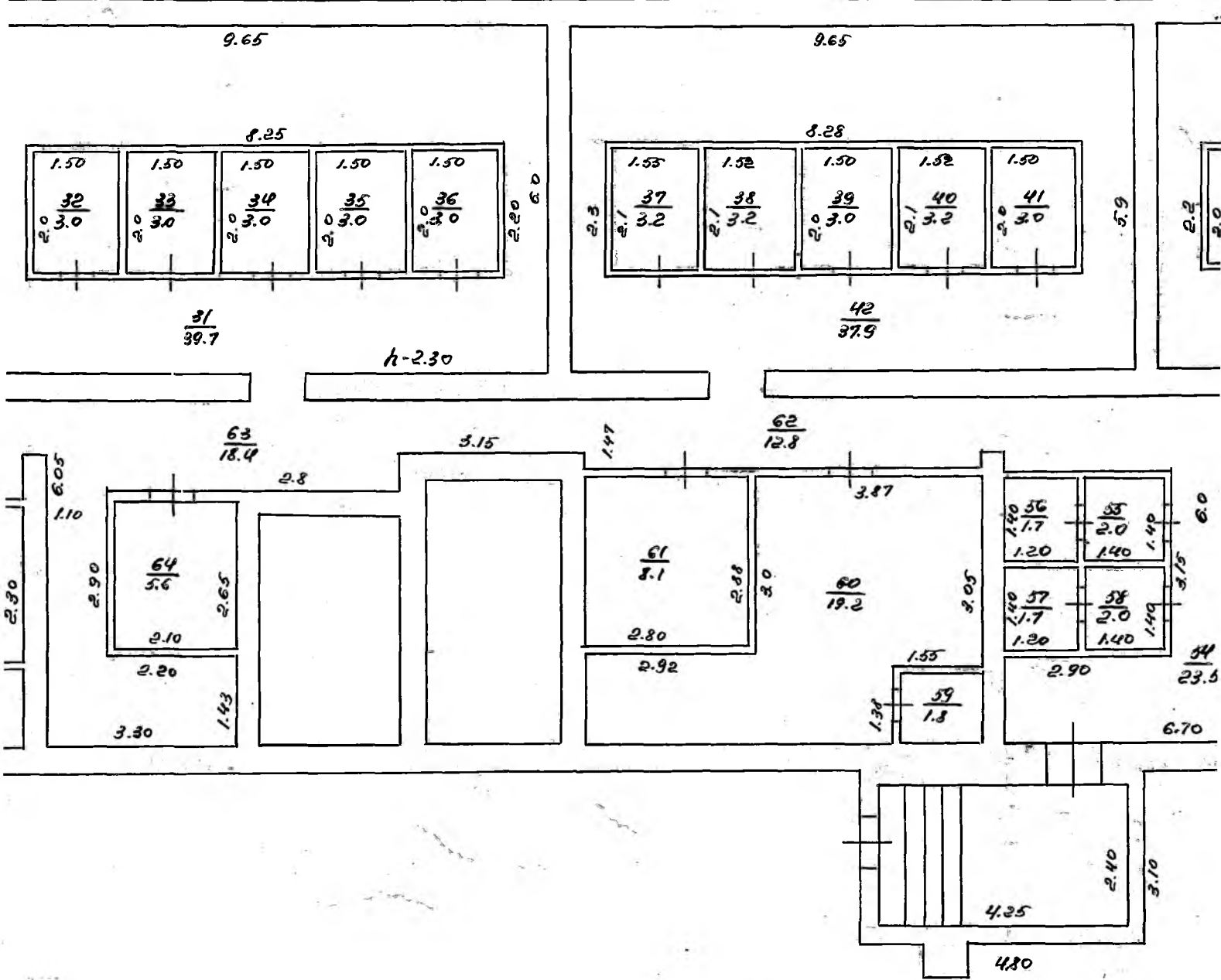
One

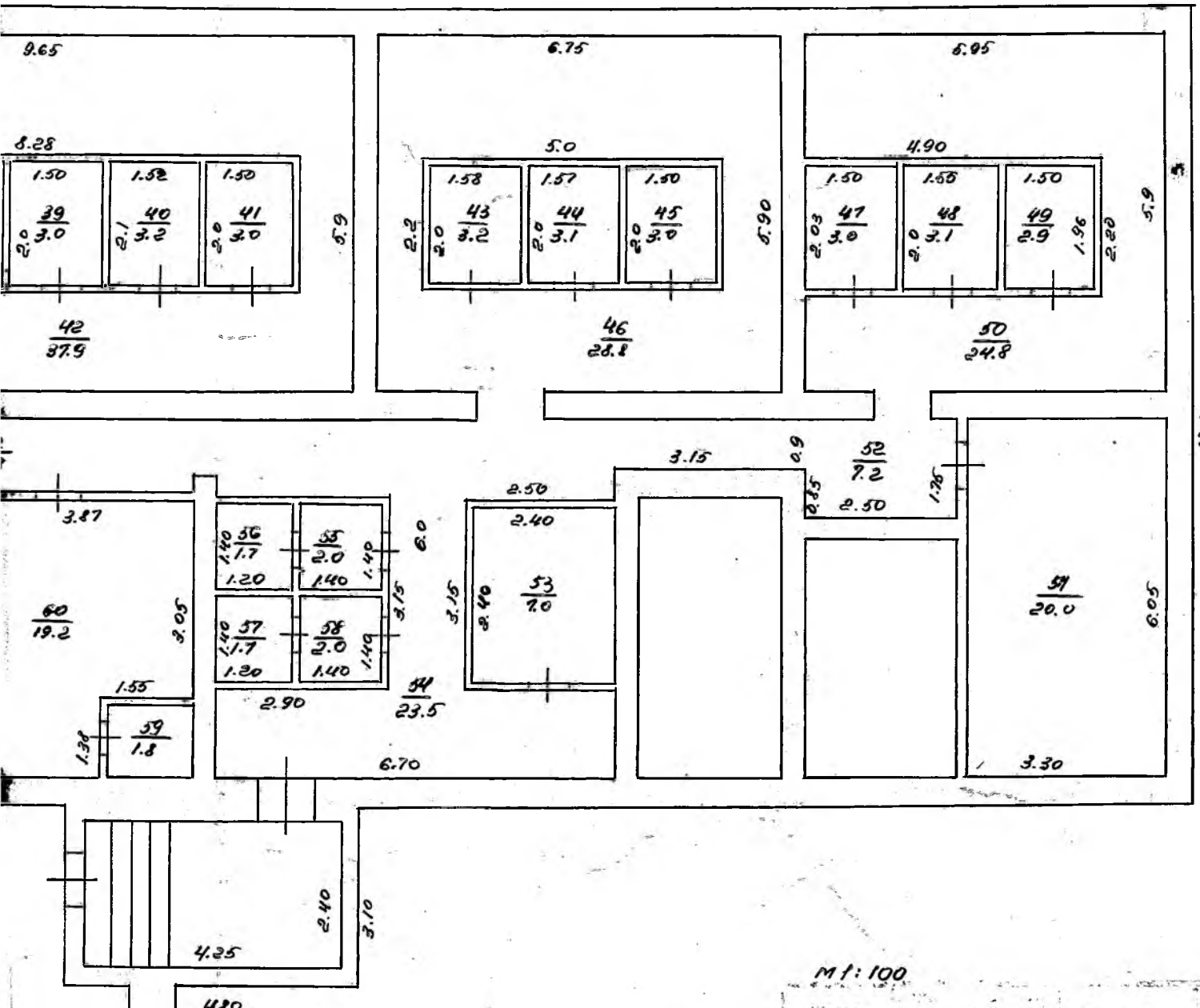


А 60 ПЕС СВЕР
 БОЛЬНИЦНОУ 19/3

подвал

66.8



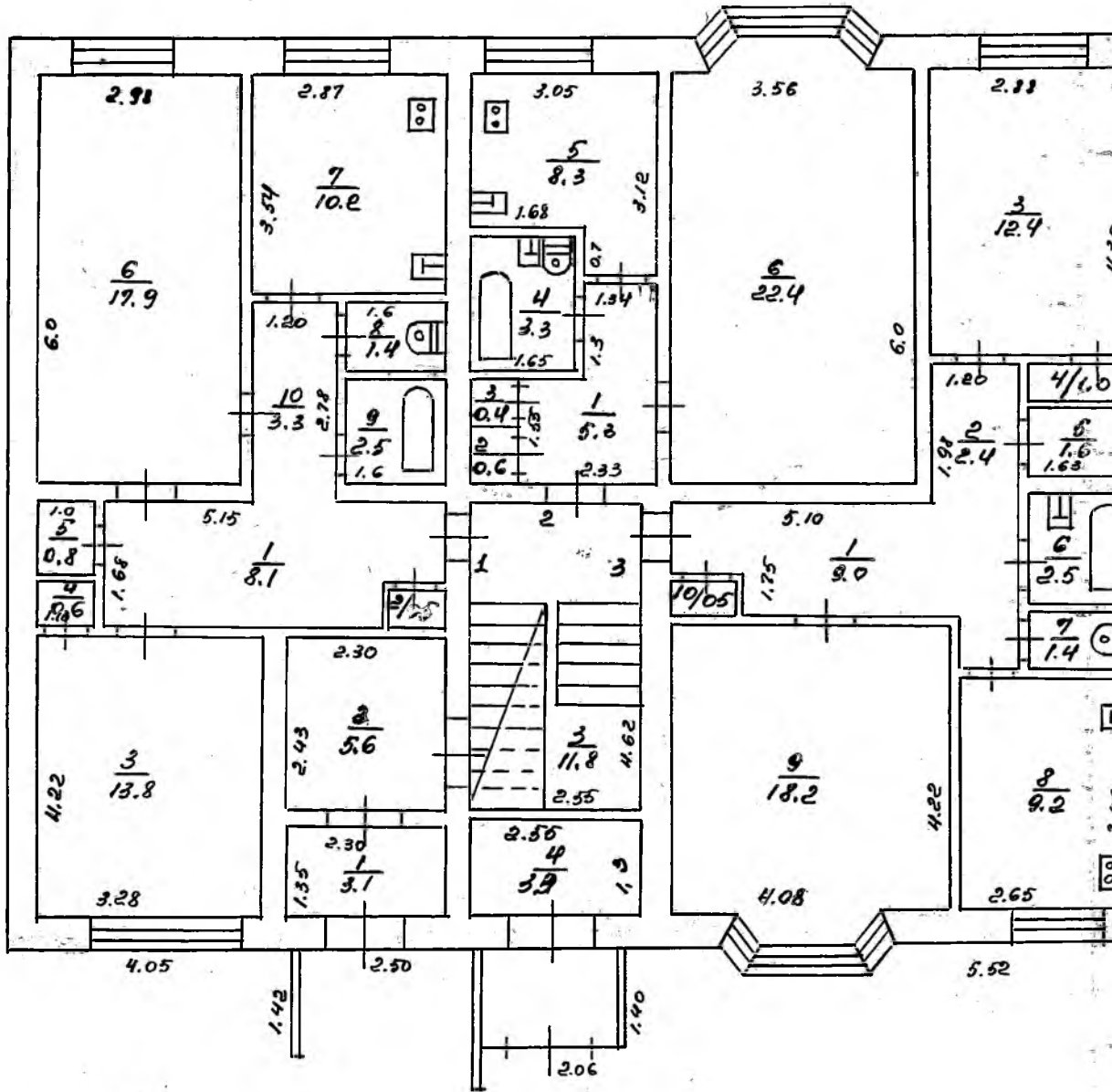


M 1: 100

13/5 8/12

Subj. Budo

Lee Pars.

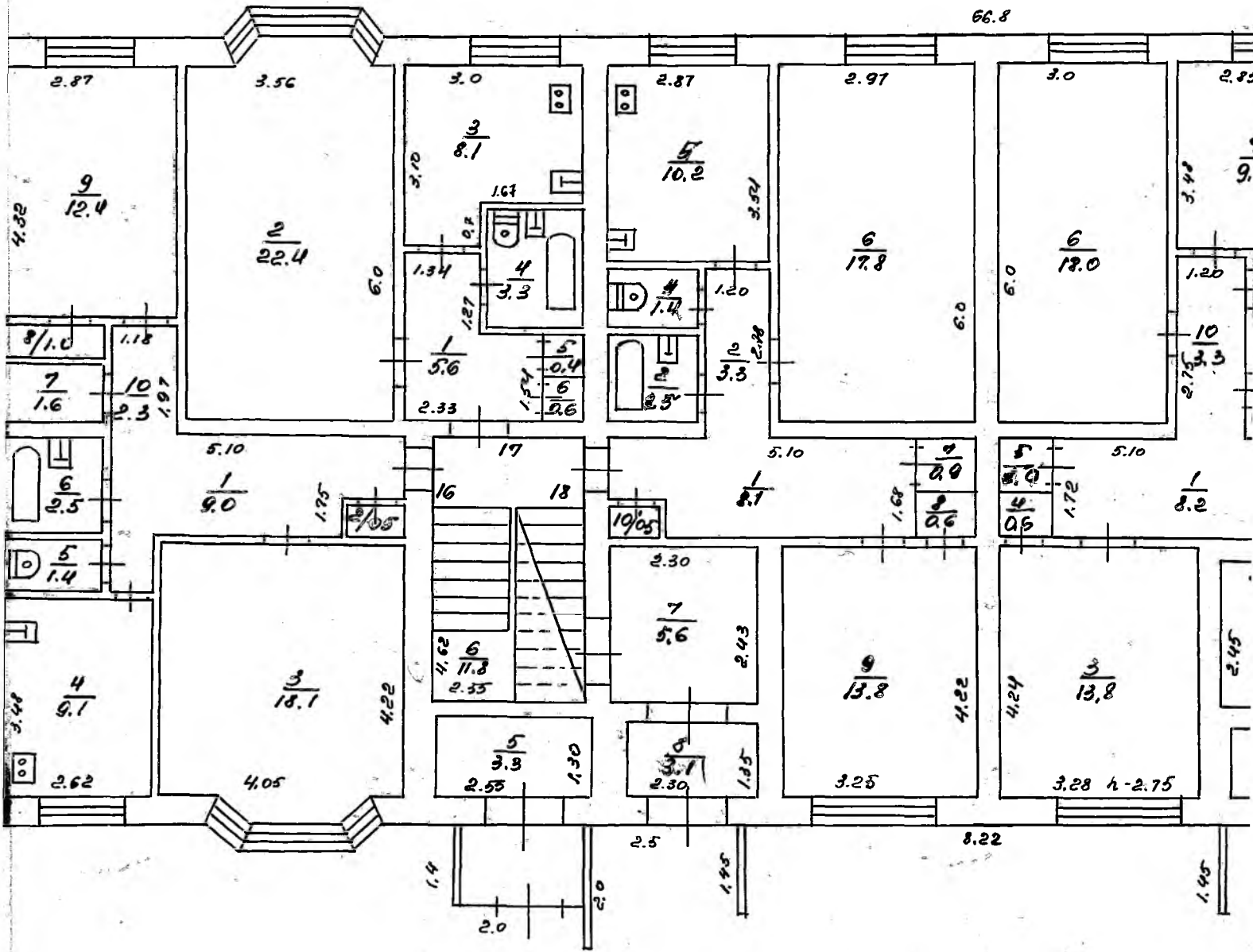


Ооо

А
60 л
Борькина

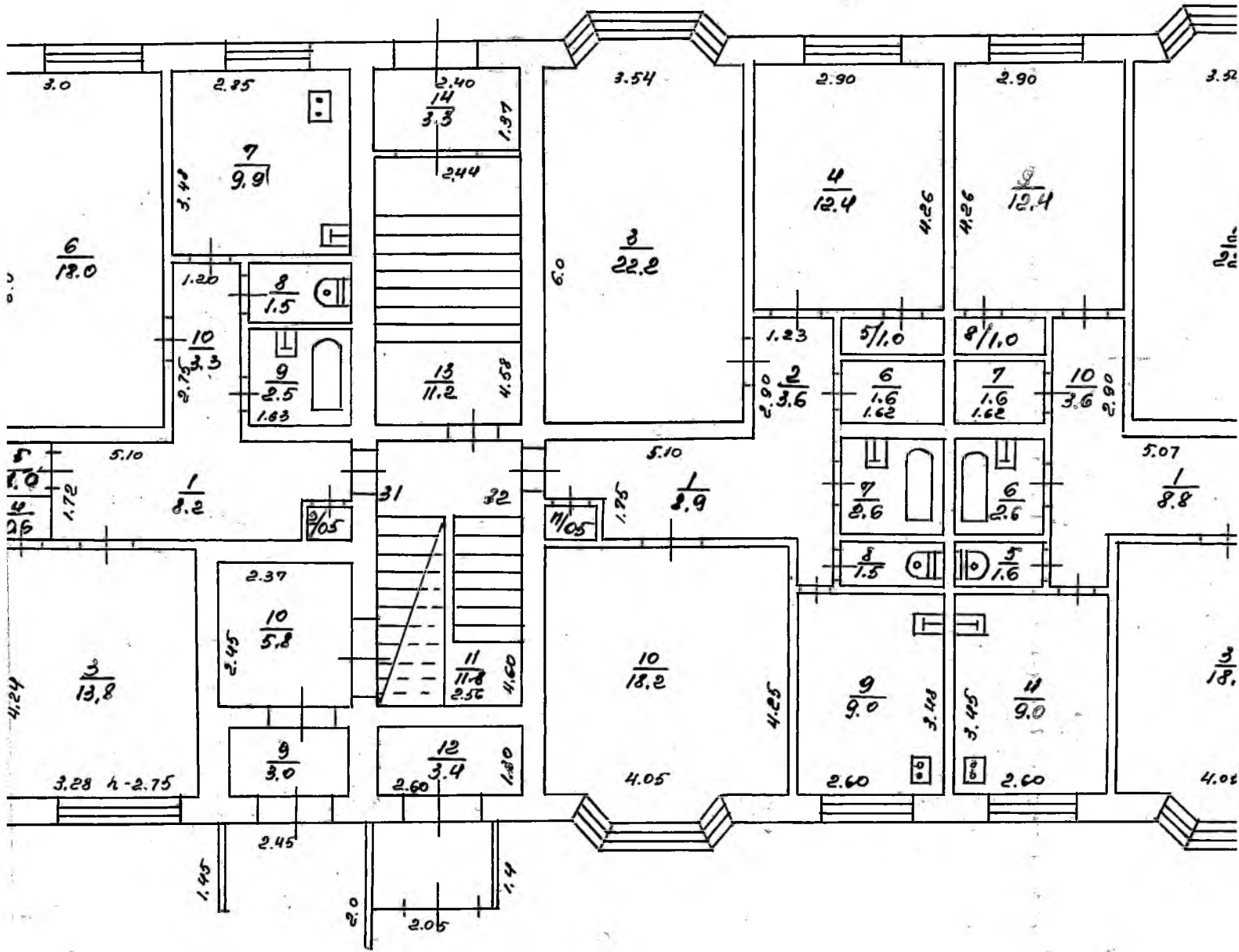
I этаж

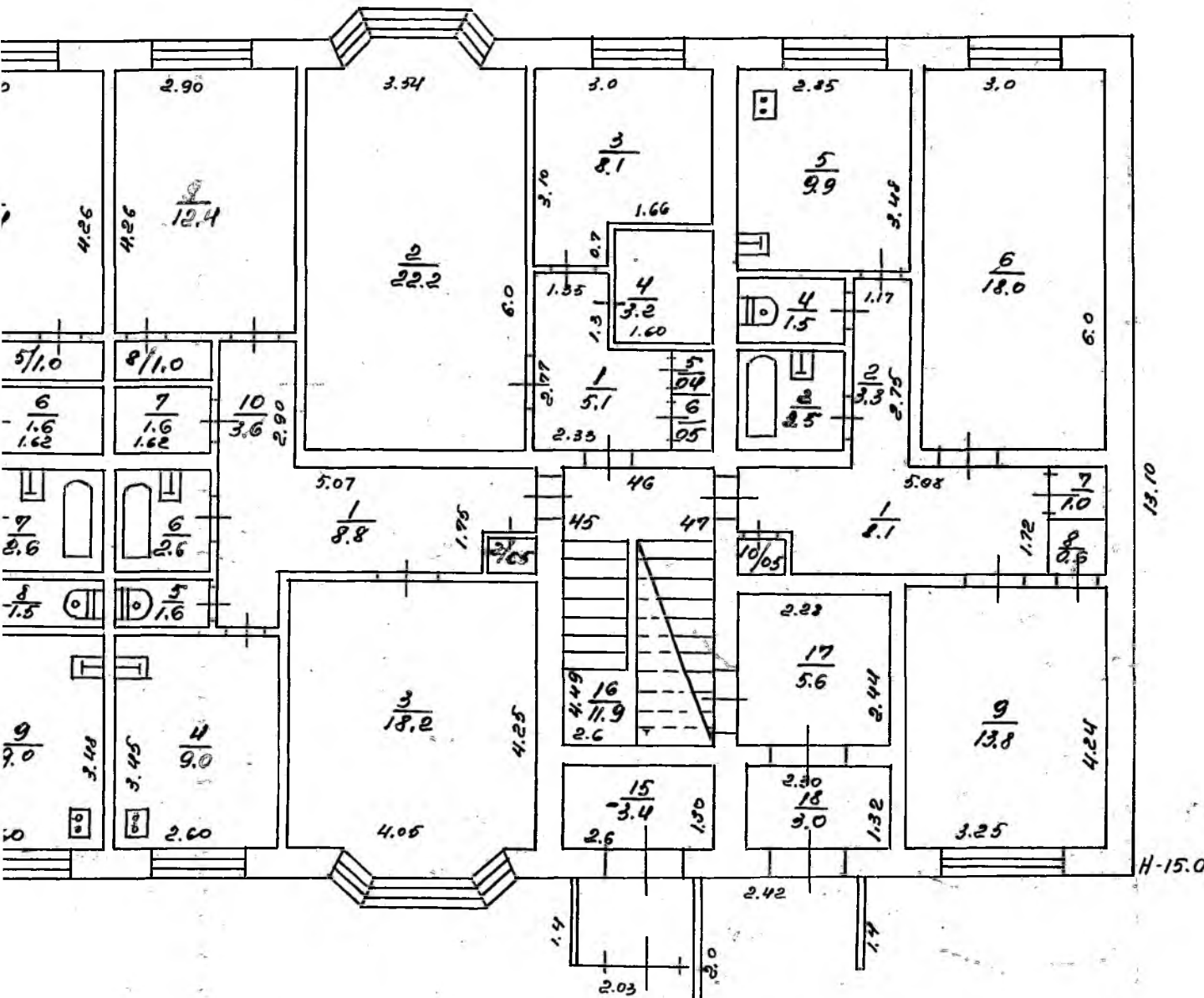
66.8



Д
 во леш с ввр
 Юльничной № 19/3

этаж





M 1:100

13/II-8/12

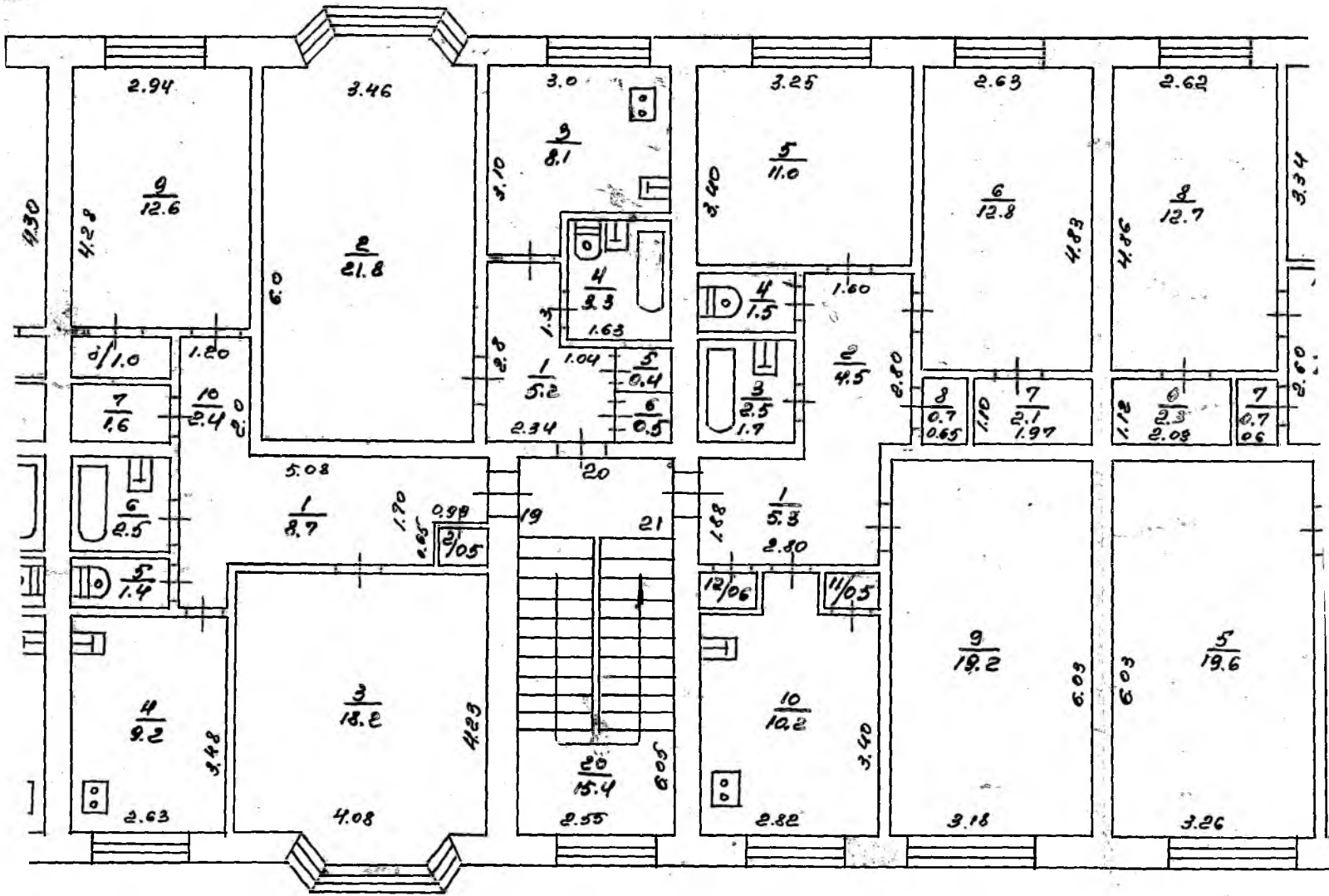
Инж. Бубочкина
 Бобровская
 С.И. Галетдинова

Осе

Болони

II этаж

66.8



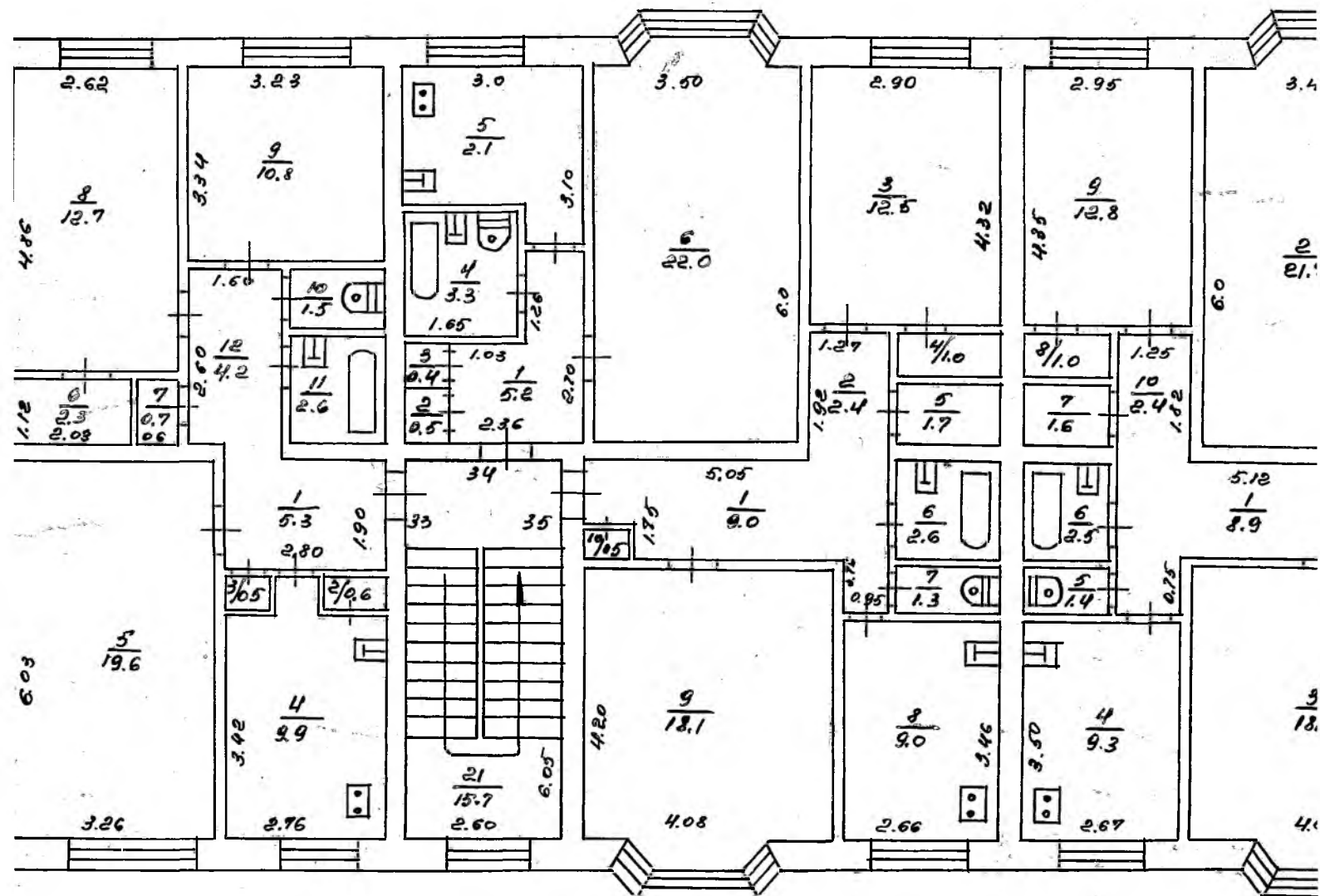
ПЛАН

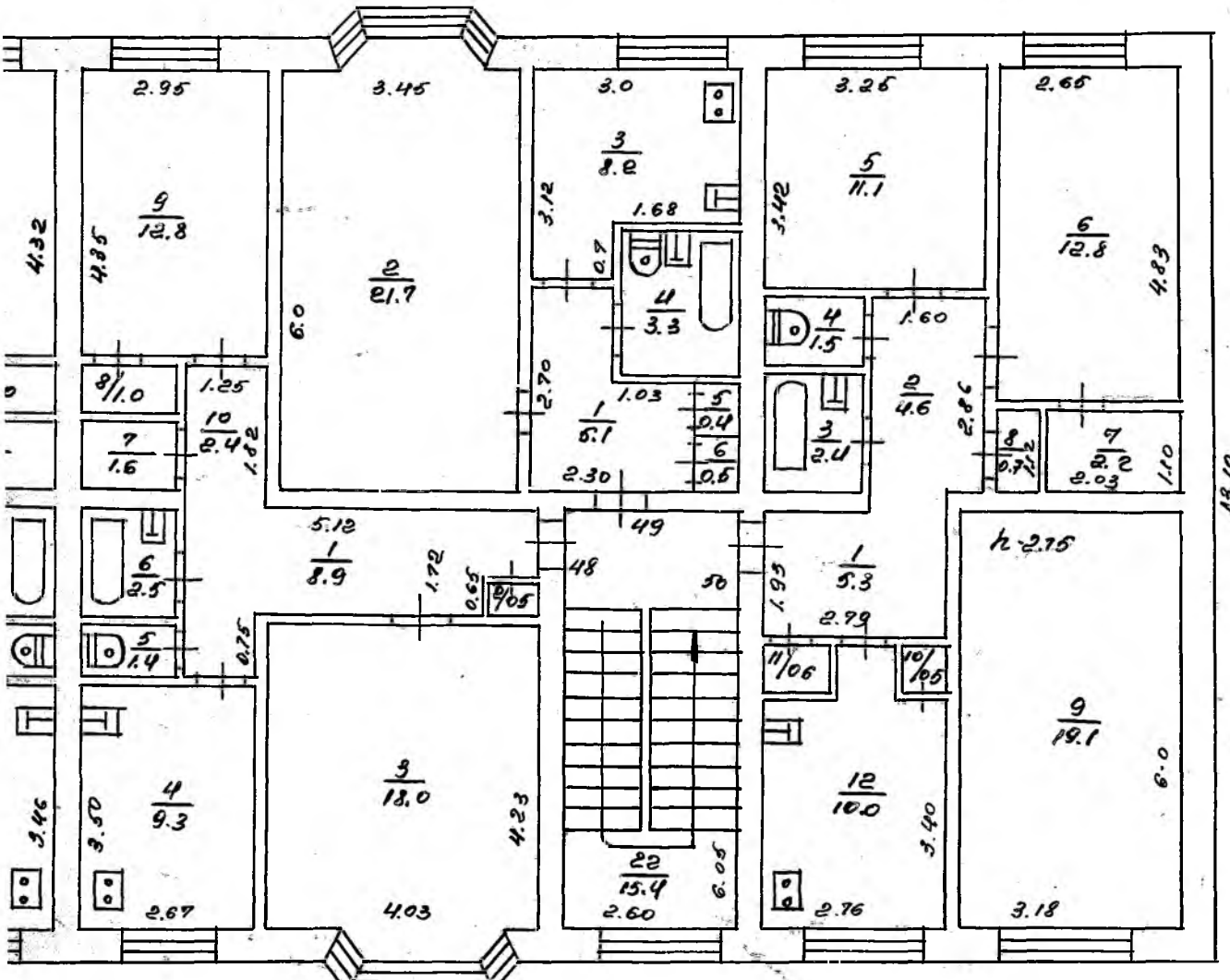
Л

Больничной в лес востр 1913

акс

16.8

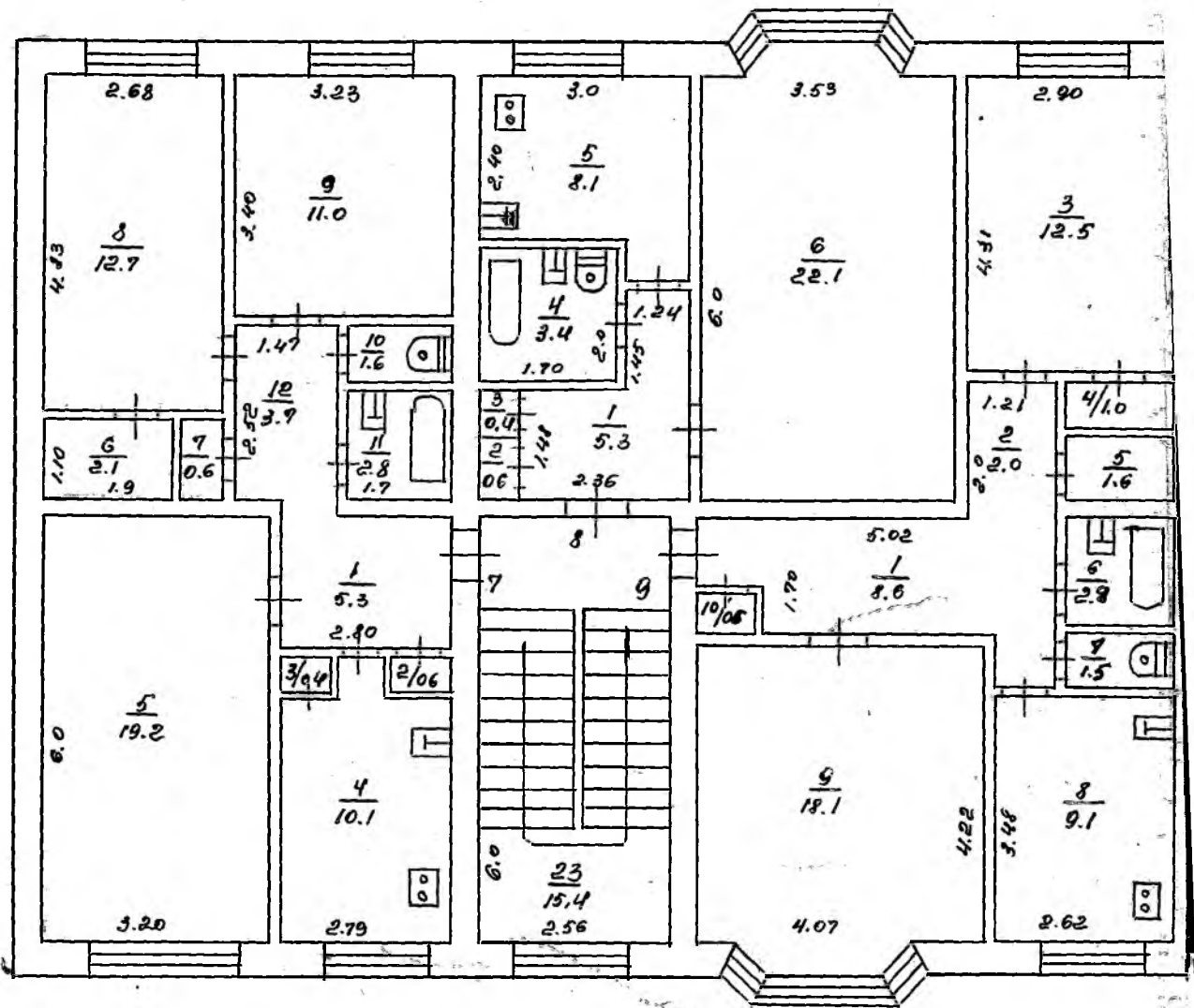




M 1:100

13/II-812

Жилоя. Бубочкина
 Бобровская
 Паштаревова

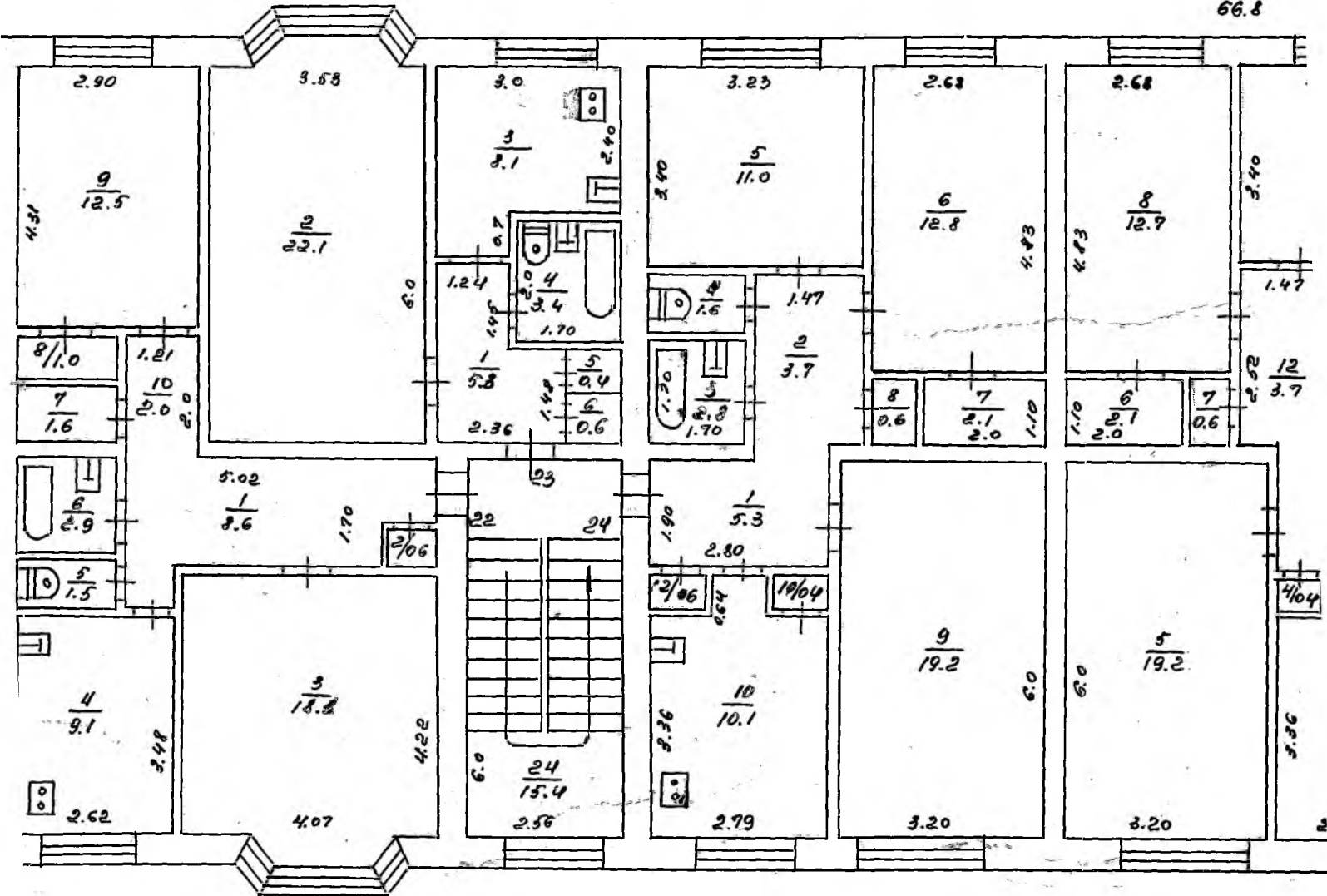


Оaxe

60
Торьа

Илэма

66.8



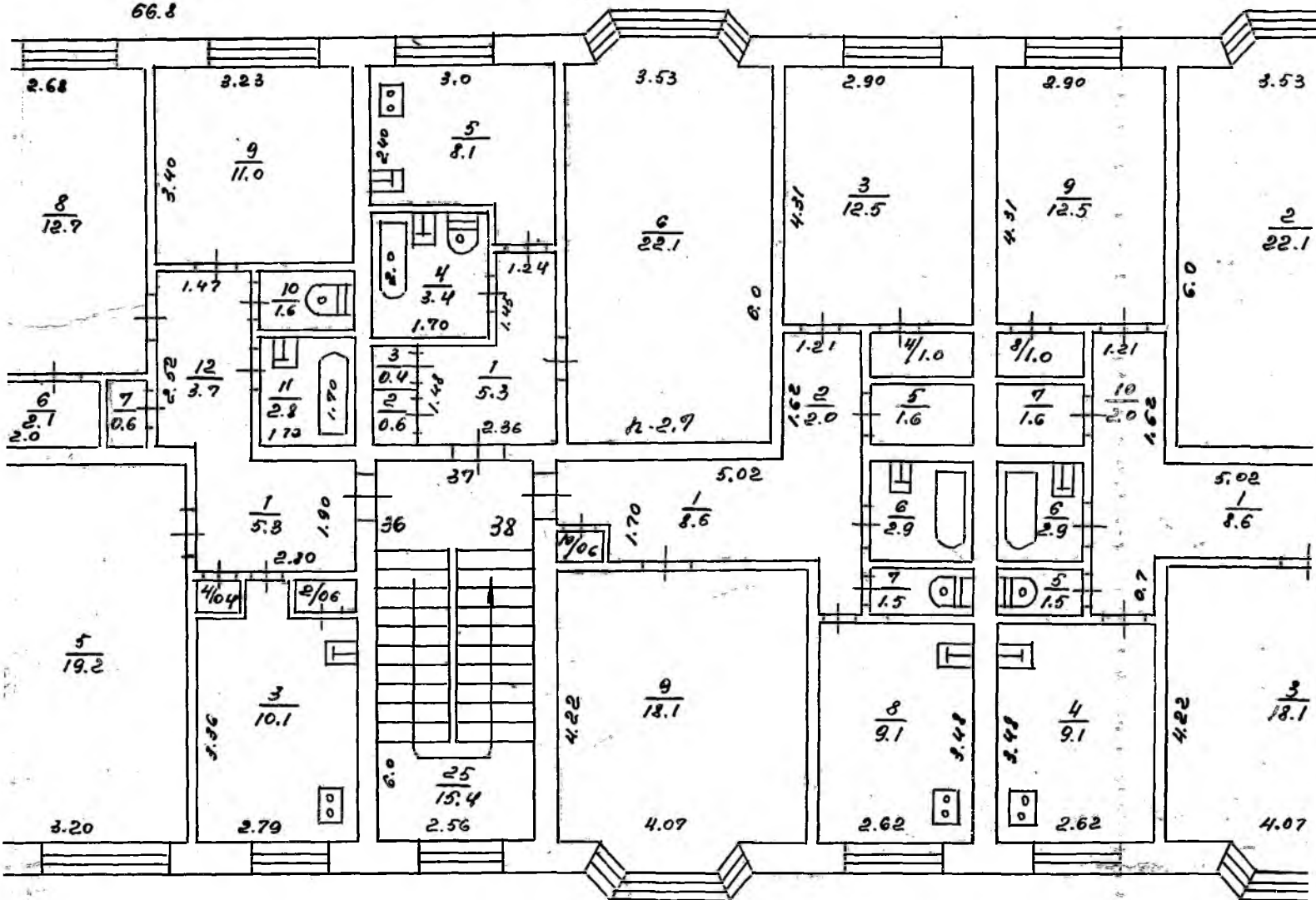
ПЛАН

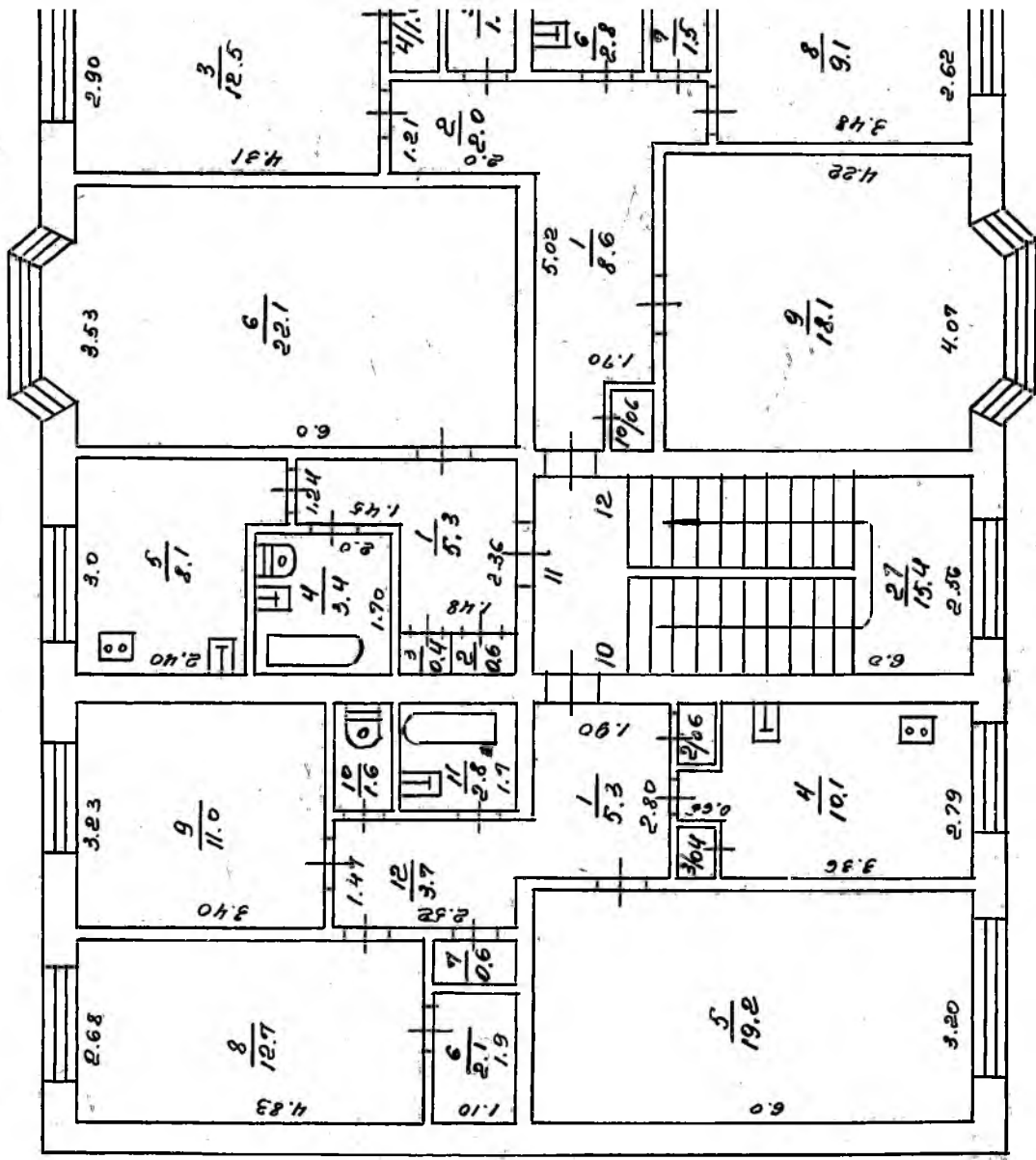
А
60 лет совет
Советской

19/3

III этаж

66.8





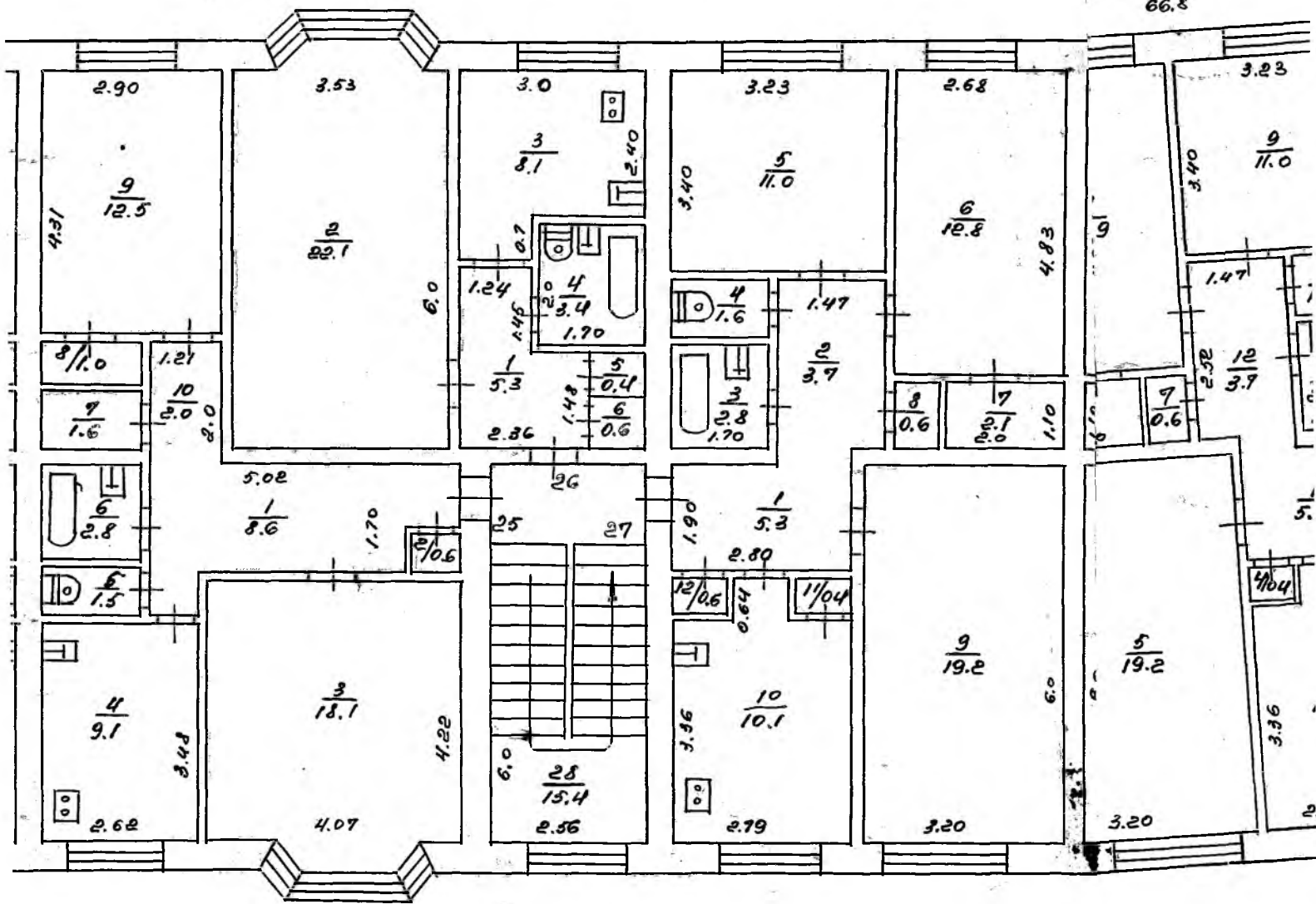
1020 M

А
вд нес сев
Большинное

Оже

IV этаж

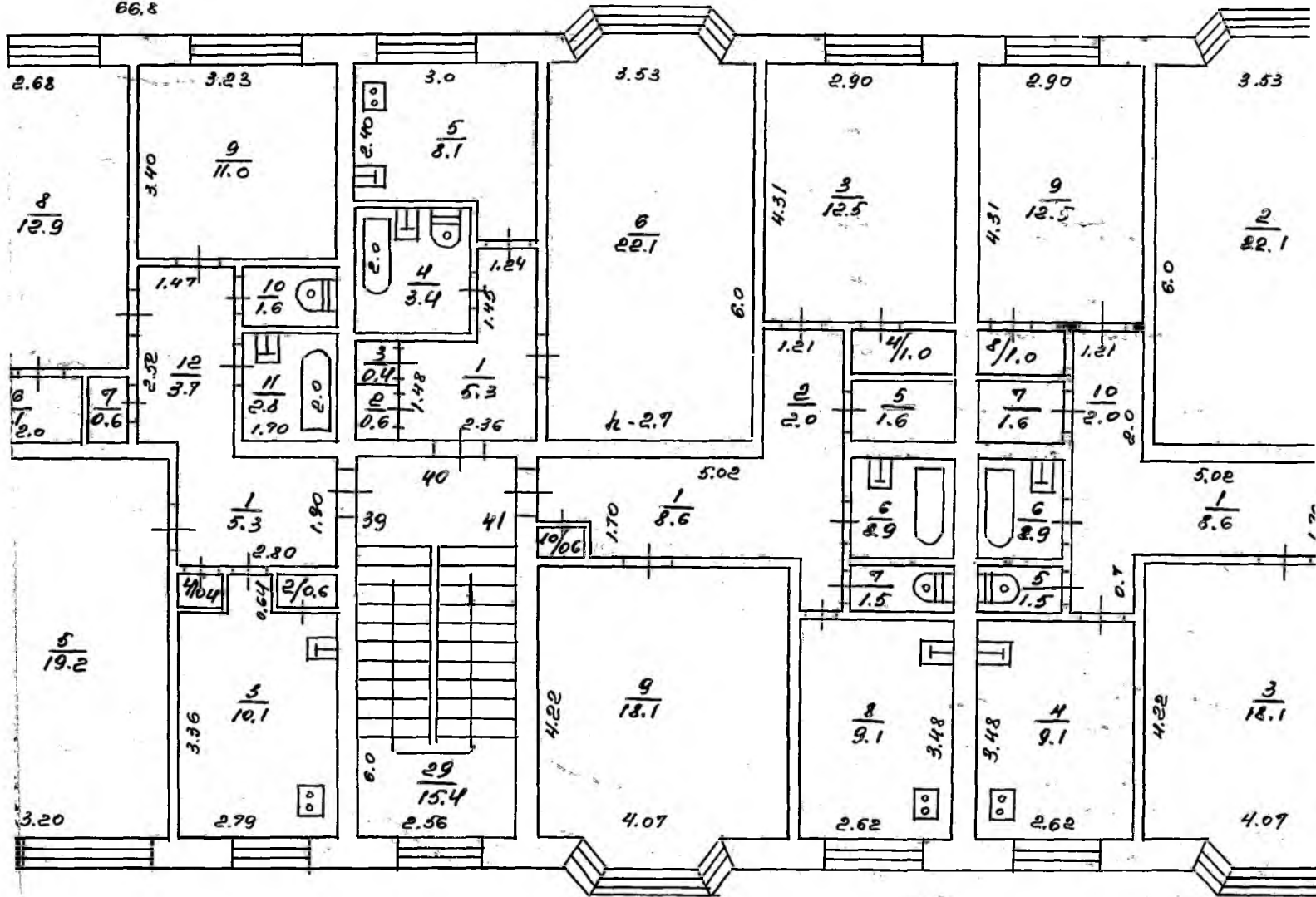
66.8

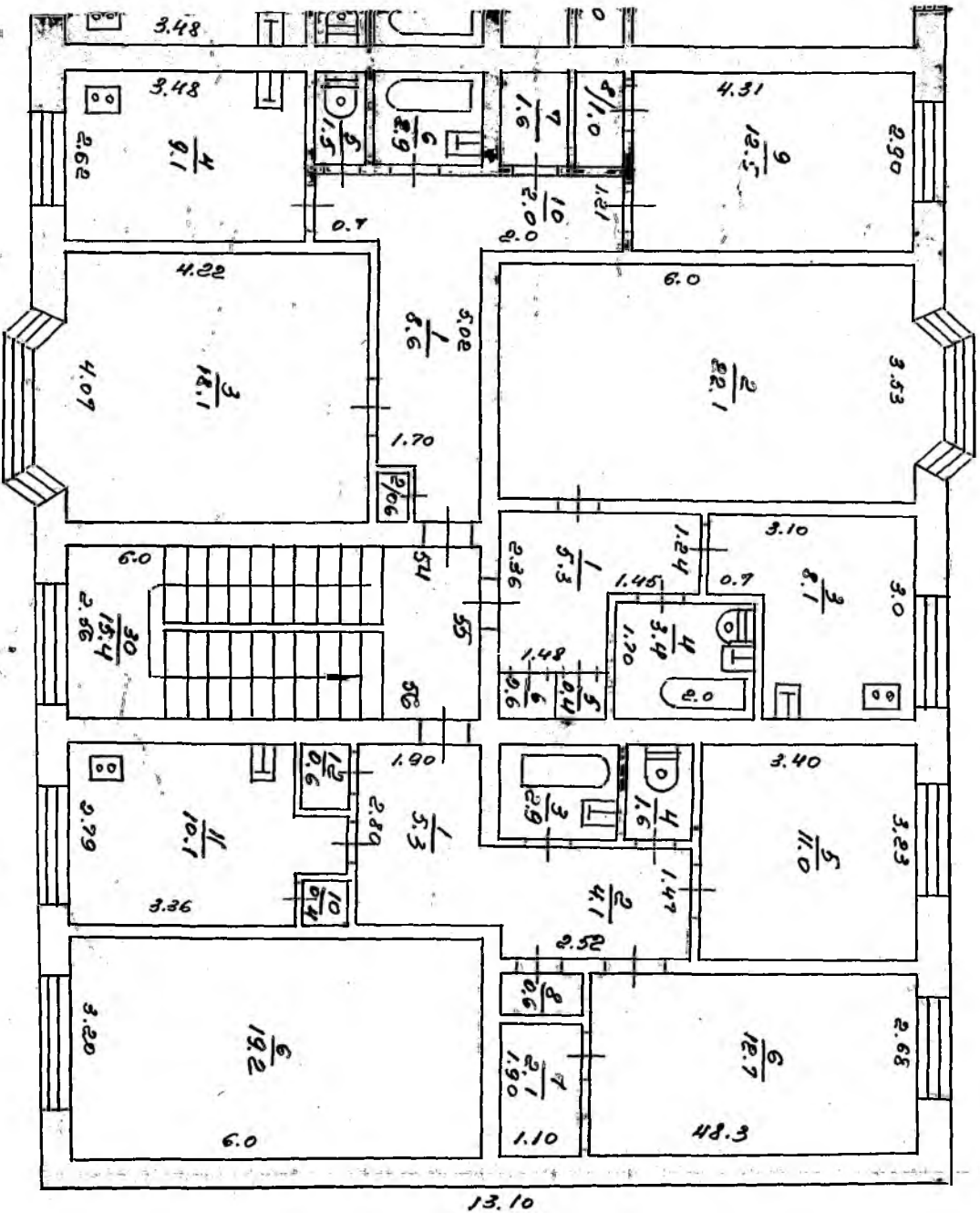


Ш. 60 лет СССР
 Бельмичной 19/3

IV этаж

66.8





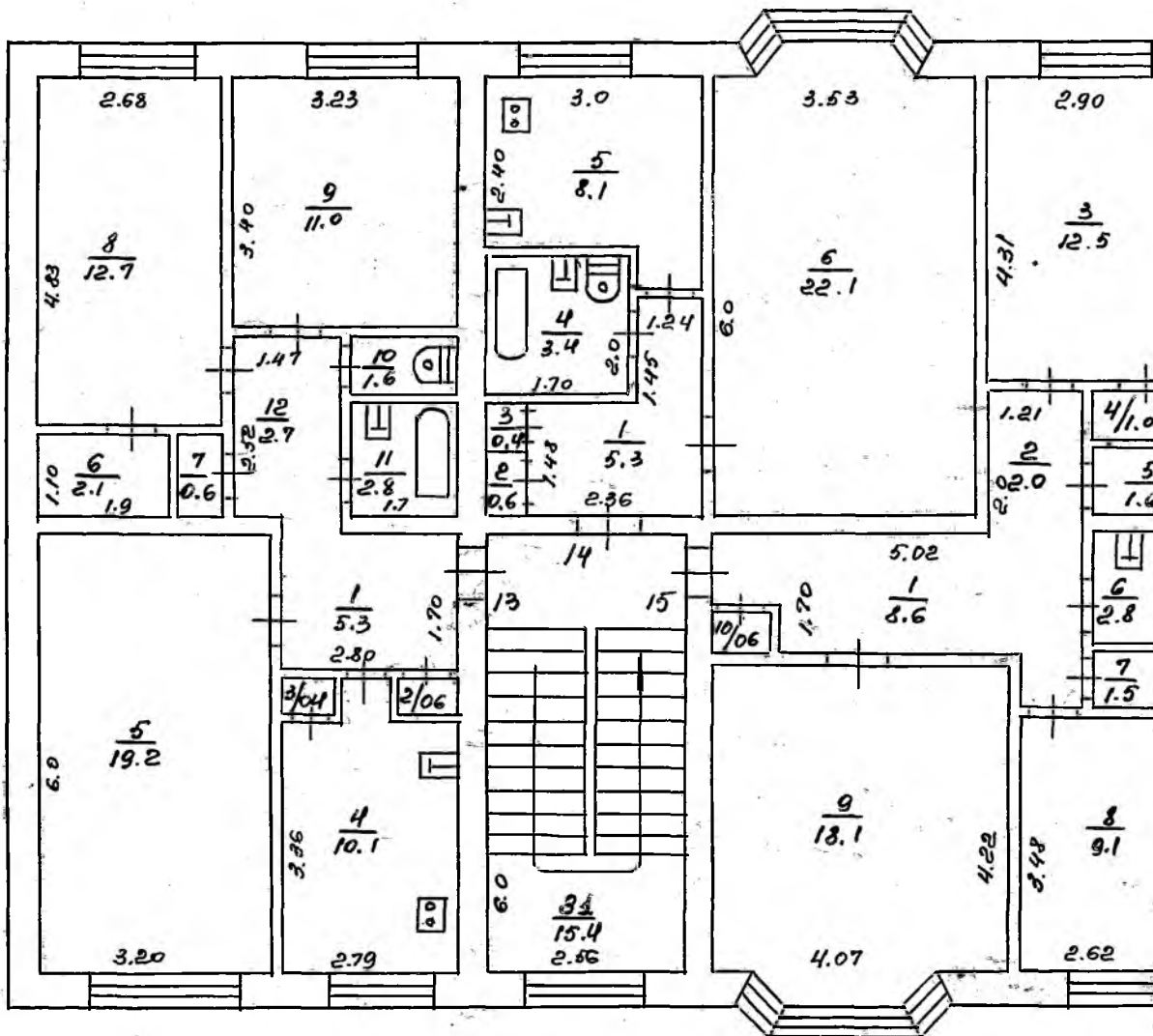
13.10

M 1:100

13/С-8/4

Администрация
Бюропроект

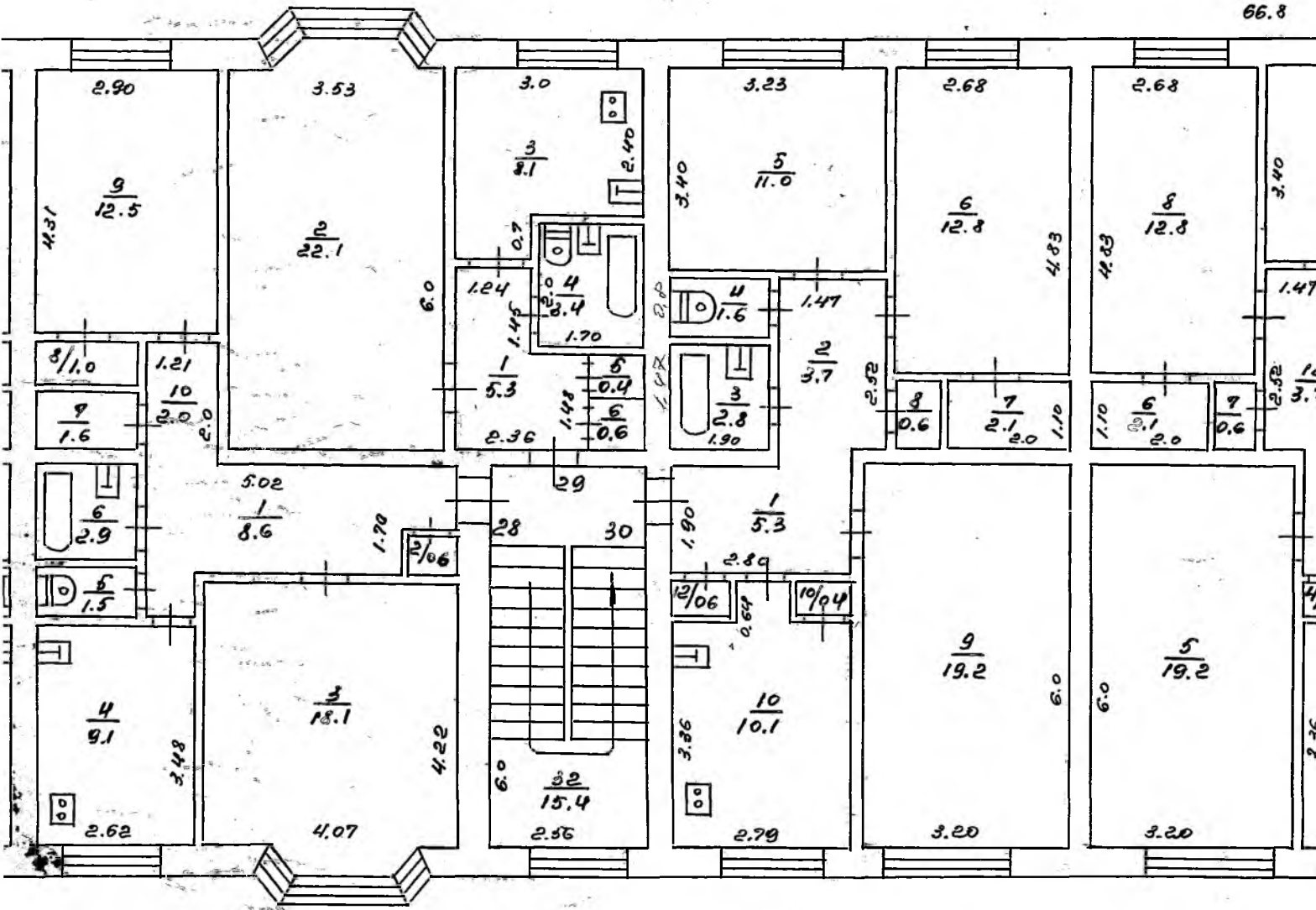
Лазарь Казимирович



Oce

V gmc

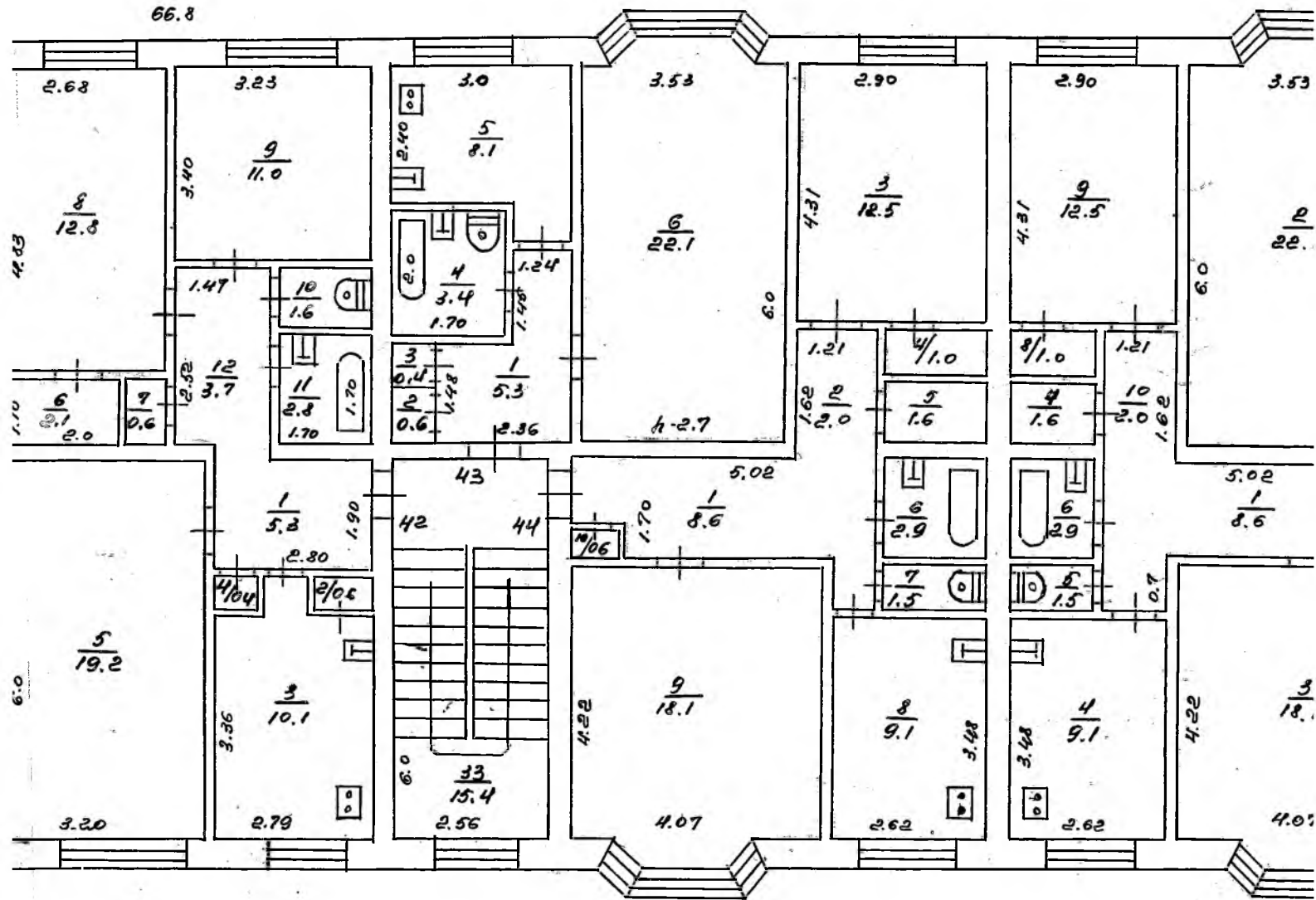
66.8

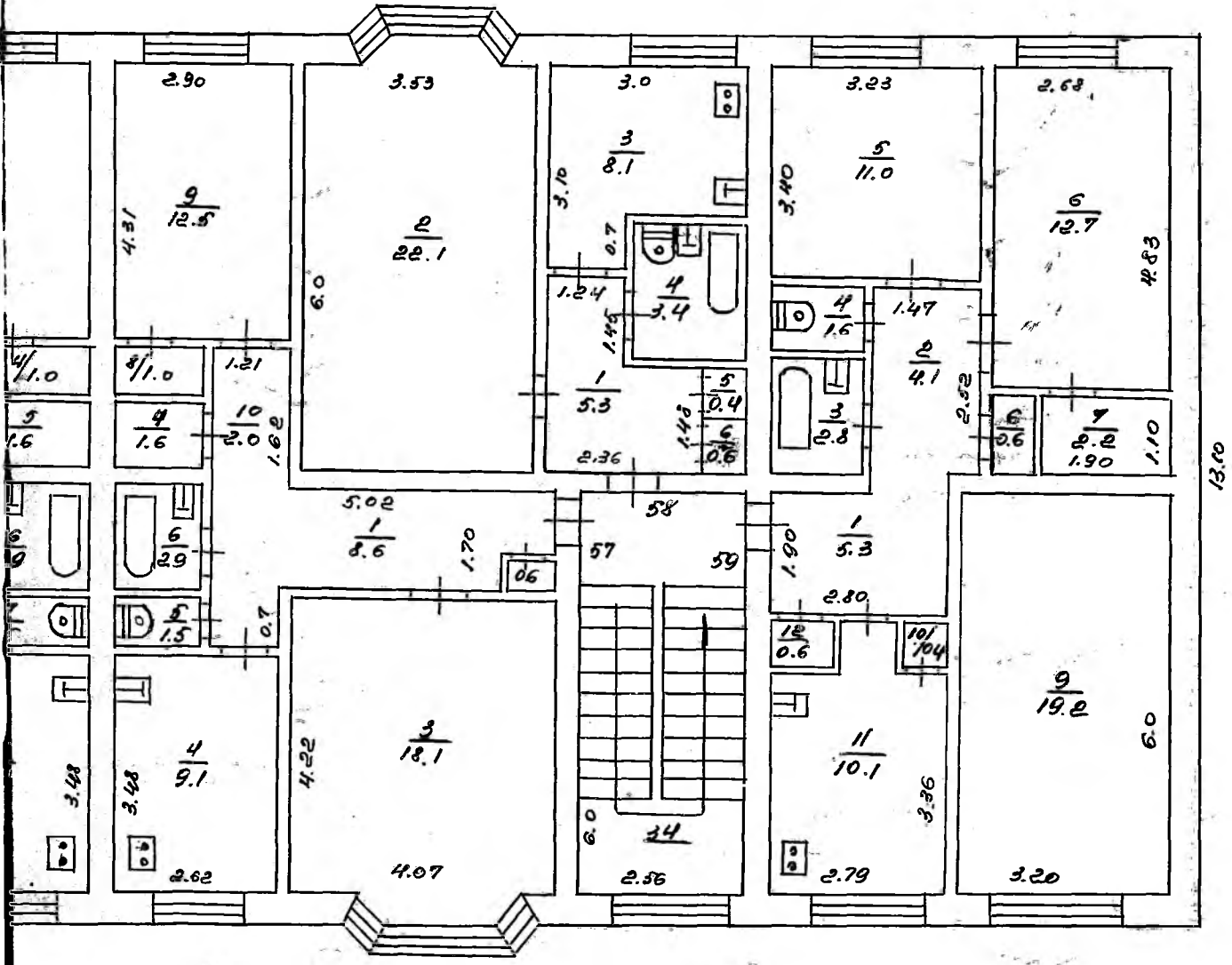


Д
 60 лет СССР
 Бальнической 19/3

V этаж

66.8





M 1:100

18/2-81

Литвица Бубочкина
 Бобровская
 Седько Валентина