

1. Республика *Р.С.Ф.С.Р.*
2. Область *Саха-Алустал*
3. Город (поселок) *Оха*
4. Район в городе *-*
5. Квартал *-*

## ТЕХНИЧЕСКИЙ ПАСПОРТ

НА ЖИЛОЙ ДОМ ГОСУДАРСТВЕННОГО ОБЩЕСТВЕННОГО ЖИЛИЩНОГО ФОНДА  
ФОНДА ЖИЛИЩНО-СТРОИТЕЛЬНЫХ КООПЕРАТИВОВ

6. По улице *60 лет СССР*  7. № дома *19 корп. 1.*
8. №№ корпусов

9. Инвентарный номер

*3455*

Паспорт составлен по состоянию на *20 июля* ..... 19*91* г.

Начальник БТИ *Гусев*  
(ПОДПИСЬ)

1. Категория фонда *государств*

2. Литер *A*

I. Техническая характеристика жилого дома (строения)

3. № корпуса (строения) .....

II. Собственники (фондодержатели)	Долевое участие	№№ реестра
1	2	3
<i>Городское производственное управ- ление по эксплуатации и ремонту объектов городского хозяйства</i>	<i>целое</i>	

III. Общие сведения

1. Серия, тип проекта		9. Число комнат, шт.	<i>416</i>
2. Число этажей шт. <i>пять</i>		10. Площадь нежилых помещений, м <sup>2</sup>	
3. Площадь застройки, м <sup>2</sup>	<i>926</i>	11. Материал стен <i>Керамзитовый блок</i>	
4. Объем здания, м <sup>3</sup>	<i>13258</i>	12. Год постройки <i>1980</i>	
5. Общая площадь, м <sup>2</sup>	<i>3304.5</i>	13. Стоимость восстановления, руб.	<i>1593174</i>
6. Площадь балконов и террас, м <sup>2</sup>		14. Стоимость действительная, руб.	<i>1354198</i>
7. Жилая площадь, м <sup>2</sup>	<i>1872.1</i>	15. Физический износ, %	<i>15</i>
8. Число квартир, шт.	<i>59</i>		





**VII. Техническое описание конструктивных элементов и инженерного оборудования**

№ п/п	Наименование конструктивных элементов		Износ в %		
1	2	2	4		
1	Фундамент	<i>Свайные колонны, из сборных ж/б плит</i>	15		
2	а. Наружные внутренние капитальные стены	<i>керамзитовые бетонные блоки</i>	15		
	б. Перегородки	<i>Кирпичные</i>			
3	Перебор.	Чердачные	<i>ж/бетонные плиты</i>	15	
		Междуэтажные	<i>ж/бетонные плиты</i>		
		Подвальные	<i>ж/бетонные плиты</i>		
4	Крыша	<i>Современная кровля гетер. череп.</i>	15		
5	Полы	<i>деревянные окрашенные керам. плиткой</i>	15		
6	Проем	Оконные	<i>двойные створные деревянные</i>	15	
		Дверные	<i>деревянные</i>		
7	Отделочн. работы	Наружная отделка			
		а.			
		б.			
	в.	<i>Защита окон и потолка</i>			
	Внутренняя отделка	<i>окраска потолка</i>	10		
8	Санитарно и электротехн. работы	Централн. отоплен.	<i>от тэч</i>		
		Печное отопление			
		Водопровод	<i>Алюминий</i>		
		Электроосвещение	<i>стальная</i>	15	
		Радио	<i>стальная</i>		
		Телефон			
		Телевидение			
			с газ. колонной		
			с дров. колонной		
			с гор. водой		
			Горячее водоснабж.		
			Вентиляция	<i>общественная</i>	
			Газоснабжение	<i>централизованная</i>	
	Мусоропровод				
	Лифты				
	Канализация	<i>городская сеть</i>			
9	Разные работы	<i>отделочные</i>	15		

Перечень документов, прилагаемых к техническому паспорту:

1. поэтажные планы *вместе*
2. Экспликация к поэтажным планам *М.в.с.т.в*
3. *Технический паспорт*

Особые отметки:

---

---

---

---

---

---

---

---

Паспорт выдан ..... *28 июля 1991* .....

Начальник БТИ ..... *Лерех* .....









Ось

Больничной больницы сср 19 корт. 1

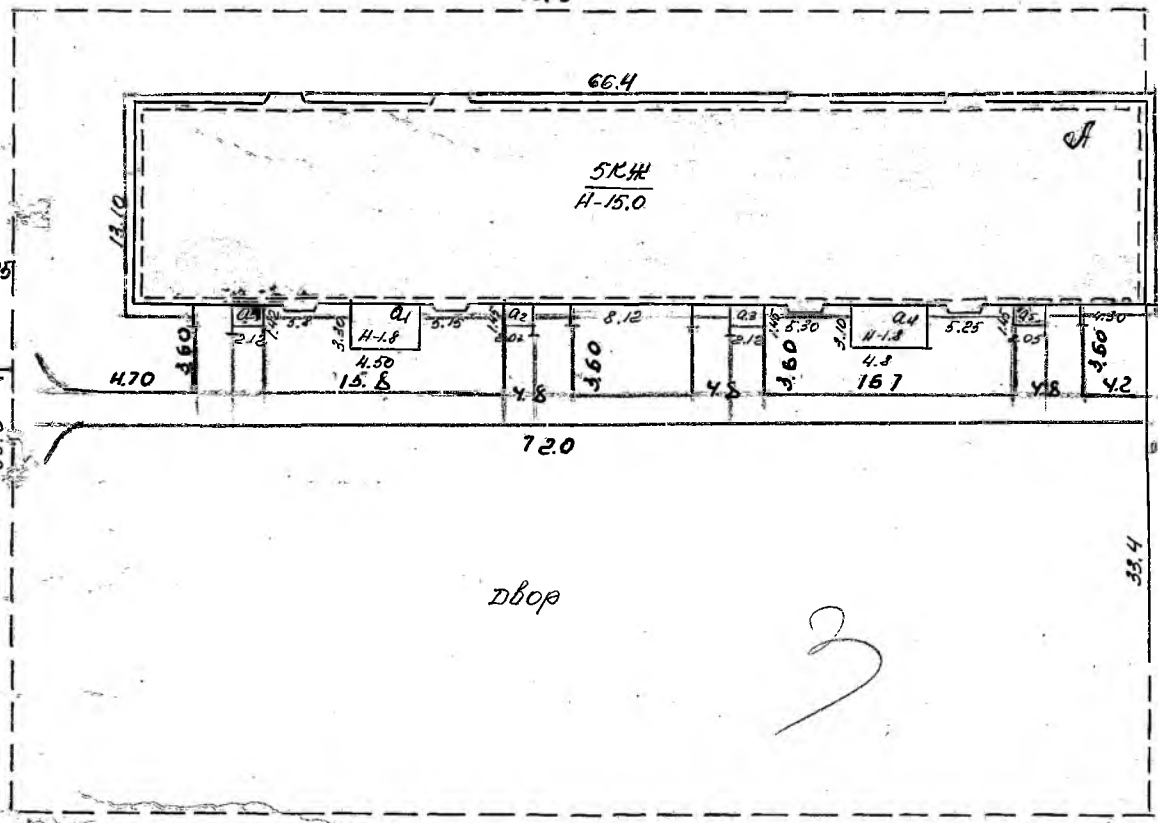
незастр. чч-ок

B

75.5

66.4

5к.ж  
H-15.0



двор

дом с 19к.5

ул. Больничная больницы сср

А	Жилой дом	883.9
а	пристройка	3.0
а1	пристройка	14.8
а2	пристройка	2.9
а3	пристройка	3.1
а4	пристройка	14.9
а5	пристройка	3.0

M 1:500

Двор

3074

22/III-80

Светлана Бубочкина

Застроенная площадь	926
Общая площадь чч-ка	4000

29/III-80

Гаятдинова



# ЭКСПЛИКАЦИЯ

по этажному плану жилого дома, расположенного в городе (поселке) Осе  
по улице (пер.) Большинской 60 летия СССР № 19 кор. 1

Этажи (надземная и подземная)	Номер помещения (квартиры и др.)	Номер по плану строения комнаты, кухни, коридора и т. п.	Назначение частей помещения: жилая комната, кухня, коридор и т. п.	Формулы для подсчета площадей	Площадь по внутреннему обмеру в кв. м				Высота помещения по внутреннему обмеру	Прямая линия по обмеру
					общая полезная	в том числе				
						жилая	вспомогат. (подсобн.)	прочая		
2	3	4	5	6	7	8	9	10	11	
I	1.	1.	коридор	$5.10 \times 1.85 - 0.9 \times 0.65$	8.8		8.8		2.7	
		2.	шкаф	$0.6 \times 0.8$	0.5		0.5		"	
		3.	жилая	$4.20 \times 3.25$	13.6	13.6			"	
		4.	шкаф	$0.95 \times 0.7$	0.7		0.7	0.7	"	
		5.	шкаф	$1.05 \times 0.9$	0.9		0.9		"	
		6.	жилая	$3.0 \times 6.0$	18.0	18.0			"	
		7.	кухня	$2.82 \times 3.45$	9.7		9.7		"	
		8.	туалет	$0.85 \times 1.6$	1.4		1.4		"	
		9.	ванная	$1.8 \times 1.6$	2.9		2.9		"	
		10.	коридор	$1.20 \times 2.40$	2.9		2.9		"	
			Итого по кв. 1		59.4	31.6	27.1	0.7		
							27.8			
2.	1.	1.	коридор	$1.54 \times 2.35 + 1.38 \times 1.26$	5.3		5.3		2.7	
		2.	шкаф	$0.65 \times 0.71$	0.5		0.5		"	
		3.	шкаф	$0.65 \times 0.62$	0.4		0.4		"	
		4.	ванная	$2.03 \times 1.60$	3.2		3.2		"	
		5.	кухня	$2.9 \times 2.4 + 1.38 \times 0.8$	8.1		8.1		"	
		6.	жилая	$6.0 \times 2.5 + 1.0$	12.0	12.0			"	
			Итого по кв. 2		29.5	22.0	14.5			
3.	1.	1.	коридор	$5.10 \times 1.72 + 0.75 \times 0.94 - 0.6$	9.0		9.0		2.7	
		2.	коридор	$1.20 \times 2.0$	2.4		2.4		"	
		3.	жилая	$2.88 \times 4.32$	12.4	12.4			"	
		4.	шкаф	$1.6 \times 0.6$	1.0		1.0	1.0	"	
		5.	шкаф	$1.65 \times 1.0$	1.6		1.6		"	
		6.	ванная	$1.65 \times 1.50$	2.5		2.5		"	
		7.	туалет	$1.60 \times 0.88$	1.4		1.4		"	
		8.	кухня	$3.48 \times 2.62$	9.1		9.1		"	

1	Тера по плану		3	4	5	6	Площадь по внутреннему обмеру в кв. м				11	12	
	2	Этажи (начиная с 1 этажа и кончая мезонином)					7	8		9			10
8.	9	10	11	12	13	14	15	16	17	18	19	20	21
Номер помещения (квартиры и др.)	Номер по плану строения комнаты, кухни, коридора и т. п.	Назначение частей помещения: жилая, комната, кухня, коридор и т. п.	Формулы для подсчета площадей	общая полезная	жилая	в том числе	прочая	Высота помещения по внутреннему обмеру	Самостоятельная				
16.	1.	Коттедж	5.10 x 1.32 + 0.95 x 0.76 - 0.6	8.9	8.9	8.9							
	2.	шкаф	0.8 x 0.6	0.5		0.5							
	3.	шкаф	4.88 x 4.03 + 1.0	18.0	18.0	18.0							
	4.	шкаф	3.50 x 2.65	9.3		9.3							
	5.	шкаф	1.62 x 0.88	1.4		1.4							
	6.	шкаф	1.60 x 1.55	2.5		2.5							
	7.	шкаф	1.65 x 1.0	1.6		1.6							
	8.	шкаф	1.02 x 0.6	1.0		1.0							
	9.	шкаф	4.30 x 2.90	12.5		12.5							
	10.	шкаф	1.80 x 8.0	14.4		14.4							
		Итого по кв. 16.		58.1	30.5	26.8	1.0						
14.	1.	Коттедж	1.83 x 1.85 + 1.55 x 2.35	5.3		5.3							
	2.	шкаф	3.60 x 6.0 + 1	22.6		22.6							
	3.	шкаф	2.4 x 2.9 + 0.4 x 1.38	8.0		8.0							
	4.	шкаф	1.65 x 2.0	3.3		3.3							
	5.	шкаф	0.62 x 0.65	0.4		0.4							
	6.	шкаф	0.65 x 0.40	0.3		0.3							
		Итого по кв. 14		40.1	22.6	19.5							
18.	1.	Коттедж	5.10 x 1.73 + 0.9 x 0.65	9.2		9.2							
	2.	Коттедж	2.30 x 1.20	3.0		3.0							
	3.	Коттедж	1.58 x 1.60	2.5		2.5							
	4.	Коттедж	0.84 x 1.60	1.4		1.4							
	5.	Коттедж	2.85 x 3.53	10.1		10.1							
	6.	Коттедж	6.0 x 3.0	18.0		18.0							
	7.	Коттедж	1.08 x 0.95	1.0		1.0							
	8.	Коттедж	1.0 x 0.6	0.6		0.6							
	9.	Коттедж	4.80 x 3.30	15.9		15.9							

# ЭКСПЛИКАЦИЯ

по этажному плану жилого дома, расположенного в городе (поселке) *Оле*

по улице (пер.) *Вальничной*

№ *19* комн. *1*

Дата записи и ли- тера по плану	Этажи (начиная с 1 этажа и коп- чая мезонином)	Номер помеще- ния (квартиры и др.)	Номер по плану строения комна- ты, кухни, кори- дора и т. п.	Назначение частей помещения: жилая комната, кухня, коридор и т. п.	Формулы для подсчета площадей	Площадь по внутреннему обмеру в кв. м				Высота помеще- ния по внутрен- нему обмеру	сам ден но ная
						общая полезная	в том числе -				
1	2	3	4	5	6		7	8	9	10	11
<i>28</i>	<i>I</i>	<i>18</i>	<i>10</i>	<i>шкаф</i>	<i>0,8 x 0,6</i>	<i>0,5</i>		<i>0,5</i>		<i>2,7</i>	
				<i>Итого по кв. 18</i>		<i>59,2</i>	<i>51,9</i>	<i>26,4</i>	<i>27,3</i>		
		<i>31</i>	<i>1</i>	<i>коридор</i>	<i>5,10 x 1,73 - 0,6</i>	<i>8,2</i>		<i>8,2</i>		<i>2,7</i>	
			<i>2</i>	<i>шкаф</i>	<i>0,8 x 0,6</i>	<i>0,5</i>		<i>0,5</i>		<i>4</i>	
			<i>3</i>	<i>пешая</i>	<i>4,22 x 3,30</i>	<i>13,9</i>	<i>13,9</i>			<i>4</i>	
			<i>4</i>	<i>шкаф</i>	<i>0,6 x 1,0</i>	<i>0,6</i>		<i>0,6</i>	<i>0,6</i>	<i>4</i>	
			<i>5</i>	<i>шкаф</i>	<i>1,05 x 0,9</i>	<i>0,9</i>		<i>0,9</i>		<i>4</i>	
			<i>6</i>	<i>пешая</i>	<i>3,03 x 6,0</i>	<i>18,2</i>	<i>18,2</i>			<i>4</i>	
			<i>7</i>	<i>кухня</i>	<i>2,88 x 3,67</i>	<i>10,1</i>		<i>10,1</i>		<i>4</i>	
			<i>8</i>	<i>туалет</i>	<i>0,85 x 1,60</i>	<i>1,4</i>		<i>1,4</i>		<i>4</i>	
			<i>9</i>	<i>ванная</i>	<i>1,62 x 1,54</i>	<i>2,5</i>		<i>2,5</i>		<i>4</i>	
			<i>10</i>	<i>коридор</i>	<i>2,50 x 1,20</i>	<i>3,0</i>		<i>3,0</i>		<i>4</i>	
				<i>Итого по кв. 31</i>		<i>59,3</i>	<i>52,1</i>	<i>26,6</i>	<i>27,2</i>		
		<i>32</i>	<i>1</i>	<i>коридор</i>	<i>2,38 x 2,80 - 1,25 x 0,96</i>	<i>5,3</i>		<i>5,3</i>		<i>2,7</i>	
			<i>2</i>	<i>шкаф</i>	<i>0,41 x 0,65</i>	<i>0,5</i>		<i>0,5</i>		<i>4</i>	
			<i>3</i>	<i>шкаф</i>	<i>0,65 x 0,62</i>	<i>0,4</i>		<i>0,4</i>		<i>4</i>	
			<i>4</i>	<i>ванная</i>	<i>1,60 x 2,0</i>	<i>3,2</i>		<i>3,2</i>		<i>4</i>	
			<i>5</i>	<i>кухня</i>	<i>3,08 x 2,9 - 1,68 x 0,7</i>	<i>8,0</i>		<i>8,0</i>		<i>4</i>	
			<i>6</i>	<i>пешая</i>	<i>3,55 x 6,0 + 1,0</i>	<i>22,3</i>	<i>22,3</i>			<i>4</i>	
				<i>Итого по кв. 32</i>		<i>39,7</i>	<i>32,3</i>	<i>17,4</i>			
		<i>33</i>	<i>1</i>	<i>коридор</i>	<i>5,10 x 1,72 + 0,95 x 0,75 - 0,6</i>	<i>8,9</i>		<i>8,9</i>		<i>2,7</i>	
			<i>2</i>	<i>коридор</i>	<i>2,05 x 1,21</i>	<i>2,5</i>		<i>2,5</i>		<i>4</i>	
			<i>3</i>	<i>пешая</i>	<i>2,36 x 4,30</i>	<i>10,3</i>	<i>10,3</i>			<i>4</i>	
			<i>4</i>	<i>шкаф</i>	<i>1,60 x 0,62</i>	<i>1,0</i>		<i>1,0</i>	<i>1,0</i>	<i>4</i>	
			<i>5</i>	<i>шкаф</i>	<i>1,62 x 1,0</i>	<i>1,6</i>		<i>1,6</i>		<i>4</i>	



Этажи (начиная с 1 этажа и кончая мезонином)	Номер помещения (квартиры и др.)	Номер по плану строения комнаты, кухни, коридора и т. п.	Назначение частей помещений: жилая комната, кухня, коридор и т. п.	Формулы для подсчета площади	Площадь по внутреннему обмеру в кв. м				Высота помещения по внутреннему обмеру	Пр. само-лента вольно дозвани
					общая полезная	в том числе		прочая		
2	3	4	5	6	7	8	9	10	11	
	№ 33	6.	Жилая	1,58 x 1,60	3,5		3,5		2,7	
		7.	чулан	0,88 x 1,60	1,4		1,4			
		8.	кухня	3,48 x 2,65	9,2		9,2			
		9.	спальня	4,35 x 4,05 + 1,0	18,2		18,2			
		10.	шкаф	0,8 x 0,6	0,5		0,5			
			Дорожка по кв. 33		58,1	30,5	27,5	1,0		
							2,26			
		1.	коридор	5,1 x 1,40 + 0,93 x 0,73 - 0,6	8,8		8,8		2,7	
		2.	шкаф	0,8 x 0,6	0,5		0,5			
		3.	спальня	4,80 x 4,10 + 1,0	18,8		18,8			
		4.	кухня	3,54 x 2,65	9,4		9,4			
		5.	чулан	0,9 x 1,6	1,4		1,4			
		6.	спальня	1,56 x 1,63	2,5		2,5			
		7.	шкаф	1,05 x 1,68	1,7		1,7			
		8.	шкаф	1,60 x 0,68	1,0		1,0	1,0		
		9.	спальня	3,90 x 4,30	16,5		16,5			
		10.	спальня	5,98 x 3,88 + 1,0	23,8		23,8			
		11.	коридор	1,31 x 2,0	2,6		2,6			
			Дорожка по кв. 46		11,2	5,45	4,69	1,0		
	№ 4	1.	коридор	5,10 x 1,90 - 0,91 x 0,85	9,1		9,1		2,7	
		2.	коридор	2,50 x 1,80	3,0		3,0			
		3.	ванная	1,60 x 1,55	2,5		2,5			
		4.	чулан	1,60 x 0,9	1,4		1,4			
		5.	кухня	3,45 x 2,85	9,8		9,8			
		6.	спальня	3,05 x 6,0	18,3		18,3			
		7.	шкаф	1,08 x 0,95	0,9		0,9			
		8.	шкаф	0,6 x 1,05	0,6		0,6			
		9.	спальня	4,30 x 3,35	14,6		13,6			
		10.	шкаф	0,8 x 0,6	0,5		0,5			
			Дорожка по кв. 44		59,8	31,9	27,8	0,7		
			Дорожка по кв. 44				2,79			
			Дорожка по кв. 44		813,6	390,6	366,4	0,6		
							273,0			

# ЭКСПЛИКАЦИЯ

поэтажному плану жилого дома, расположенного в городе (поселке) Осе

по улице (пер.) Болонинской

№ 19 кор. 1

1	2	3	4	5	6	Площадь по внутреннему обмеру в кв. м				11	12
						7	в том числе				
							8	9	10		
II	4	1.	коридор	$2.85 \times 1.88$	5.4	5.4		2.7			
		2.	шкаф	$1.0 \times 0.6$	0.6		0.6	ч			
		3.	шкаф	$0.59 \times 0.8$	0.4		0.4	ч			
		4.	кухня	$3.42 \times 2.8 + 0.85 \times 0.64$	10.1		10.1	ч			
		5.	спальня	$6.02 \times 3.20$	19.3	19.3		ч			
		6.	шкаф	$1.10 \times 2.0$	2.2		2.2	ч			
		7.	шкаф	$1.10 \times 0.6$	0.4		0.4	ч			
		8.	спальня	$4.84 \times 2.68$	13.0	13.0		ч			
		9.	спальня	$3.20 \times 3.40$	10.9	10.9		ч			
		10.	туалет	$1.6 \times 0.9$	1.4		1.4	ч			
		11.	ванная	$1.53 \times 1.50$	2.4		2.4	ч			
		12.	коридор	$2.56 \times 1.52$	3.9		3.9	ч			
			Итого по кв. 4		70.3	43.2	24.9		2.7		
							27.1				
		5.	1.	коридор	$2.35 \times 1.55 + 1.35 \times 1.25$	5.3	5.3		2.7		
			2.	шкаф	$0.4 \times 0.62$	0.5		0.5	ч		
			3.	шкаф	$0.65 \times 0.6$	0.4		0.4	ч		
			4.	ванная	$2.05 \times 1.65$	3.4		3.4	ч		
			5.	кухня	$2.34 \times 2.98 + 0.7 \times 1.35$	7.9		7.9	ч		
			6.	спальня	$3.55 \times 6.0 + 1.0$	22.3	22.3		ч		
			7.	Итого по кв. 5		39.8	32.3	14.5			
		6.	1.	коридор	$5.15 \times 1.7 + 0.98 \times 0.7 - 0.6$	8.8		8.8		2.7	
			2.	коридор	$2.05 \times 1.25$	2.5		2.5		ч	
			3.	спальня	$3.95 \times 4.25$	13.5	13.5		ч		
			4.	шкаф	$1.60 \times 0.8$	1.0		1.0	ч		
			5.	шкаф	$1.6 \times 1.05$	1.7		1.7	ч		
			6.	ванная	$1.6 \times 1.55$	2.5		2.5	ч		

№ п/п	Этаж	Номер помещения (квартиры и др.)	Номер по плану строения комнаты, кухни, коридора и т. п.	Назначение частей помещений: жилая комната, кухня, коридор и т. п.	Формулы для подсчета площадей	Площадь по внутреннему обмеру в кв. м				Высота помещения по внутреннему обмеру	Пл. самовольно возведенных дозв.
						общая полезная	жилая	в том числе			
						7	8	9	10	11	
								вспомогат. (подсобн.)			
			7.	мушкетер	1.6 x 0.9	1.4		1.4		2.7	
			8.	кухня	3.45 x 4.90	10.0		10.0		"	
			9.	ванная	4.85 x 4.10 + 1.0	18.4	18.4			"	
			10.	шкаф	0.8 x 0.6	0.5	30.9	0.5	1.0	"	
				этажа по № 6.		59.3	30.9	27.4	1.0	"	
	19.		1.	коридор	5.15 x 1.70 + 0.97 x 0.8 - 0.6	9.0		9.0		2.7	
			2.	шкаф	0.6 x 0.8	0.5		0.5		"	
			3.	ванная	4.85 x 4.10 + 1.0	18.4	18.4			"	
			4.	кухня	3.70 x 3.60	9.4		9.4		"	
			5.	мушкетер	1.63 x 0.84	1.4		1.4		"	
			6.	ванная	1.60 x 1.55	2.5		2.5		"	
			7.	шкаф	1.00 x 1.05	1.4		1.4		"	
			8.	шкаф	1.60 x 0.65	1.0		1.0	1.0	"	
			9.	ванная	4.90 x 4.30	19.5	19.5			"	
			10.	коридор	3.03 x 1.80	5.4		5.4		"	
				этажа по № 19		38.2	30.9	26.9	1.0	"	
	20.		1.	коридор	1.35 x 1.18 + 1.58 x 4.30	5.1		5.1		2.7	
			2.	ванная	3.50 x 6.0 + 1.0	24.0	24.0			"	
			3.	кухня	3.0 x 3.35 + 0.4 x 1.35	9.9		9.9		"	
			4.	ванная	1.60 x 2.0	3.2		3.2		"	
			5.	шкаф	0.65 x 0.68	0.4		0.4		"	
			6.	шкаф	0.83 x 0.65	0.6		0.6		"	
				этажа по № 21		39.2	22.0	17.2		"	
	21.		1.	коридор	1.89 x 2.85	5.4		5.4		2.7	
			2.	коридор	1.50 x 2.56 + 0.3	3.8		3.8		"	
			3.	ванная	1.58 x 1.55	2.4		2.4		"	
			4.	мушкетер	1.60 x 0.95	1.5		1.5		"	
			5.	ванная	3.24 x 3.40	10.9	10.9			"	
			6.	кухня	4.65 x 4.85	19.8	19.8			"	
			7.	шкаф	1.10 x 2.0	2.2		2.2		"	



# ЭКСПЛИКАЦИЯ

к поэтажному плану жилого дома, расположенного в городе (поселке) Оси

по улице (пер.) Толмичей

№ 19 Кор. 1

Дата записи и ли- тера по плану	Этажи (начиная с 1 этажа и кон- чая мезонином)	Номер помеще- ния (квартиры и др.)	Номер по плану строения комна- ты, кухни, кори- дора и т. п.	Назначение частей помещения: жилая комната, кухня, коридор и т. п.	Формулы для подсчета площадей	Площадь по внутреннему обмеру в кв. м				Высота помеще- ния по внутрен- нему обмеру	са де нс на				
						общая полезная	в том числе *								
							жилая	вспомо- гат. (под- собн.)	прочая						
1	2	3	4	5	6	7	8	9	10	11					
Кв-80	II	21	8.	шкаф	1.05 x 0.6	0.6		0.6		2.7					
			9.	пещера	3.20 x 6.0	19.2	19.2				4				
			10.	шкаф	0.6 x 1.0	0.6		0.6			4				
			11.	кухня	2.85 x 3.45 + 0.85 x 0.65	10.4		10.4			4				
			12.	шкаф	0.8 x 0.6	0.4		0.4			4				
			Итого по кв. 21						40.2	42.9	25.1	2.2			
											2.73				
			34.			1.	коридор	2.85 x 1.90	5.4		5.4		2.7		
						2.	шкаф	1.0 x 0.6	0.6		0.6		4		
						3.	кухня	2.83 x 3.40 + 0.65 x 0.85	10.1		10.1			4	
						4.	шкаф	0.75 x 0.6	0.4		0.4			4	
						5.	пещера	6.03 x 3.18	19.2	19.2				4	
						6.	шкаф	1.10 x 1.98	2.2		2.2	2.2		4	
						7.	шкаф	1.10 x 0.7	0.8		0.8			4	
8.	пещера	4.82 x 2.64				12.7	12.7				4				
9.	пещера	3.40 x 3.20				10.9	10.9				4				
10.	туалет	1.62 x 0.9				1.5		1.5			4				
35.			11.	ванная	1.60 x 1.50	2.4		2.4		4					
			12.	коридор	1.52 x 2.56	3.9		3.9		4					
			Итого по кв. 34						40.1	42.8	25.1	2.2			
											2.73				
			1.	коридор	2.30 x 1.5 + 1.26 x 1.35	5.1		5.1			2.7				
			2.	шкаф	0.82 x 0.65	0.6		0.6			4				
3.	шкаф	0.62 x 0.65	0.4		0.4			4							
4.	ванная	1.65 x 2.0	3.3		3.3			4							
5.	кухня	3.05 x 2.85 + 0.7 x 1.35	8.1		8.1			4							
6.	пещера	3.60 x 6.02 + 1.0	22.7	22.7				4							
Итого по кв. 35						40.2	22.7	17.5							

№ п/п	Этажи (начиная с 1 этажа и кончая мезонином)	Номер помещения (квартиры и др.)	Номер по плану строения комнаты, кухни, коридора и т. п.	Назначение частей помещения: жилая комната, кухня, коридор и т. п.	Формулы для подсчета площадей	Площадь по внутреннему обмеру в кв. м				Высота помещения по внутреннему обмеру	П самое длинное доны		
						общая полезная	в том числе		прочая				
						жилая	вспомогател. (подсобн.)						
48.				Коридор	5,10x1,74+0,8x0,95-0,6	1,7			2,7				
						Коридор	1,88 x 1,8,05	1,5				1,9	2,7
						Жилая	8,95 x 4,30	18,7	18,7			8,5	4
						Жилая	1,68 x 0,65	1,0				1,0	4
						Жилая	1,60 x 1,05	1,7				1,7	4
						Жилая	1,65 x 1,55	2,6				2,6	4
						Кухня	0,96 x 1,60	1,5				1,5	4
						Жилая	3,50 x 3,80	13,3				13,3	4
						Жилая	4,85 x 4,10+1,0	18,4	18,4			0,8	4
						Жилая	0,95 x 0,6	0,5				0,5	4
49.				Коридор	5,80 x 1,70+0,96x0,9-0,6	1,9			2,7				
						Жилая	0,8 x 0,6	0,5				0,5	4
						Жилая	4,83 x 4,10+1,0	18,3	18,3			1,9	4
						Жилая	3,43 x 2,90	10,0				10,0	4
						Жилая	0,96 x 1,60	1,5				1,5	4
						Жилая	1,53 x 1,60	2,4				2,4	4
						Жилая	1,05 x 1,60	1,7				1,7	4
						Жилая	1,68 x 0,65	1,0				1,0	4
						Жилая	4,36 x 2,88	12,3				12,3	4
						Жилая	1,98 x 1,88	3,7				3,7	4
49.				Коридор	1,34 x 1,30+2,30x1,30	5,3			2,7				
						Жилая	3,53 x 2,0+1,0	7,1	7,1			2,7	4
						Жилая	3,05 x 2,35+1,3 x 0,4	8,1				8,1	4
						Жилая	1,40 x 2,0	2,8				2,8	4
						Жилая	0,68 x 0,65	0,4				0,4	4
						Жилая	0,8 x 0,68	0,5				0,5	4
49.				Коридор	1,98 x 1,30+1,30x1,30	7,1			2,7				
						Жилая	3,53 x 2,0+1,0	7,1	7,1			2,7	4
						Жилая	3,05 x 2,35+1,3 x 0,4	8,1				8,1	4
						Жилая	1,40 x 2,0	2,8				2,8	4
						Жилая	0,68 x 0,65	0,4				0,4	4
						Жилая	0,8 x 0,68	0,5				0,5	4

# ЭКСПЛИКАЦИЯ

поэтажному плану жилого дома, расположенного в городе (поселке) Охе

по улице (пер.) Волынская

№ 19 кор. 1

1	2	3	4	5	6	Площадь по внутреннему обмеру в кв. м				11	12
						7	в том числе				
							8	9	10		
		50	1.	коридор	$2.80 \times 1.90$	5.3		5.3		2.7	
			2.	коридор	$2.50 \times 1.50$	4.1		4.1		4	
			3.	ванная	$1.55 \times 1.60$	2.4		2.4		4	
			4.	туалет	$0.88 \times 1.62$	1.4		1.4		4	
			5.	спальня	$3.25 \times 3.40$	11.0	11.0			4	
			6.	спальня	$4.32 \times 2.60$	12.5	12.5			4	
			7.	шкаф	$1.02 \times 2.0$	2.2		2.2	2.2	4	
			8.	шкаф	$1.10 \times 0.4$	0.4		0.4		4	
			9.	спальня	$3.20 \times 6.0$	19.2	19.2			4	
			10.	шкаф	$0.6 \times 0.4$	0.4		0.4		4	
			11.	кухня	$3.46 \times 2.80 + 0.64 \times 0.85$	10.3		10.3		4	
			12.	шкаф	$1.0 \times 0.6$	0.6		0.6		4	
				Итого по кв. 50		70.1	42.7	25.2	2.2		
				Итого по II этажу		676.4	384.3	229.3	12.8		
		7	1.	коридор	$2.80 \times 1.90$	5.3		5.3		2.7	
			2.	шкаф	$1.0 \times 0.6$	0.6		0.6		4	
			3.	шкаф	$0.6 \times 0.4$	0.4		0.4		4	
			4.	кухня	$3.36 \times 2.79 + 0.64 \times 0.85$	10.1		10.1		4	
			5.	спальня	$3.20 \times 6.0$	19.2	19.2			4	
			6.	шкаф	$1.90 \times 1.10$	2.1		2.1	2.1	4	
			7.	шкаф	$1.0 \times 0.6$	0.6		0.6		4	
			8.	спальня	$2.63 \times 4.83$	12.7	12.7			4	
			9.	спальня	$3.23 \times 3.40$	11.0	11.0			4	
			10.	туалет	$1.6 \times 1.0$	1.6		1.6		4	
			11.	ванная	$1.7 \times 1.7$	2.8		2.8		4	
			12.	коридор	$1.47 \times 2.52$	3.7		3.7		4	
				Итого по кв. 7		70.1	42.9	25.4	2.1		
								27.2			



№ п/п	Этажи (начиная с 1 этажа и кончая мезонином)	Номер помещения (квартиры и др.)	Номер по плану строения комнаты, кухни, коридора и т. п.	Назначение частей помещений: жилая комната, кухня, коридор и т. п.	Формулы для подсчета площадей	Площадь по внутреннему обмеру в кв. м				прочая	Высота помещения по внутреннему обмеру			
						общая полезная	в том числе							
1	2	3	4	5	6	7	8	9	10	11				
8						5.3		5.3		2.7				
						1. коридор	148 x 8.36 + 1.84 x 1.45	0.5		0.5				
						2. кухня	0.7 x 0.65	0.4		0.4				
						3. ванная	0.65 x 0.68	3.4		3.4				
						4. кухня	8.0 x 1.7	8.1		8.1				
						5. кухня	8.0 x 8.4 + 0.7 x 1.84	88.1	88.1					
						6. ванная	8.53 x 6.0	89.8	88.1	19.7				
						7. коридор	5.0 x 1.70 + 0.16 x 0.16	8.6		8.6				2.7
						8. коридор	3.0 x 1.81	4.0		4.0				
						9. ванная	8.00 x 4.81	18.5	18.5					
10. ванная	1.63 x 0.68	1.0		1.0										
8А						8.9		8.9						
						1. ванная	1.63 x 1.63	1.6		1.6				
						2. ванная	8.0 x 1.0	1.0		1.0				
						3. ванная	1.63 x 0.65	1.0		1.0				
						4. ванная	4.31 x 8.90	18.5	18.5					
						5. ванная	1.81 x 8.0	8.0		8.0				
						6. ванная		57.9	30.6	88.8				
						7. ванная		0.6		0.6				
						8. ванная		18.1	18.1					
						9. ванная		9.1		9.1				
8Б						2.7		2.7						
						1. ванная	5.0 x 1.7 + 0.16 x 0.16	8.6		8.6				
						2. ванная	0.85 x 0.85	0.6		0.6				
						3. ванная	4.88 x 4.07 + 1.0	18.1	18.1					
						4. ванная	3.48 x 8.68	9.1		9.1				
						5. ванная	1.63 x 0.9	1.5		1.5				
						6. ванная	1.63 x 1.63	8.9		8.9				
						7. ванная	1.63 x 1.0	1.6		1.6				
						8. ванная	1.63 x 0.65	1.0		1.0				
						9. ванная	4.31 x 8.90	18.5	18.5					
10. ванная	1.81 x 8.0	8.0		8.0										
Догово по кв. 8А						57.9	30.6	88.8						
Догово по кв. 8Б						8.0		8.0						
Догово по кв. 8В						8.0		8.0						
Догово по кв. 8Г						8.0		8.0						
Догово по кв. 8Д						8.0		8.0						
Догово по кв. 8Е						8.0		8.0						
Догово по кв. 8Ж						8.0		8.0						
Догово по кв. 8З						8.0		8.0						
Догово по кв. 8И						8.0		8.0						
Догово по кв. 8К						8.0		8.0						
Догово по кв. 8Л						8.0		8.0						
Догово по кв. 8М						8.0		8.0						
Догово по кв. 8Н						8.0		8.0						
Догово по кв. 8О						8.0		8.0						
Догово по кв. 8П						8.0		8.0						
Догово по кв. 8Р						8.0		8.0						
Догово по кв. 8С						8.0		8.0						
Догово по кв. 8Т						8.0		8.0						
Догово по кв. 8У						8.0		8.0						
Догово по кв. 8Ф						8.0		8.0						
Догово по кв. 8Х						8.0		8.0						
Догово по кв. 8Ц						8.0		8.0						
Догово по кв. 8Ч						8.0		8.0						
Догово по кв. 8Ш						8.0		8.0						
Догово по кв. 8Щ						8.0		8.0						
Догово по кв. 8Ъ						8.0		8.0						
Догово по кв. 8Ы						8.0		8.0						
Догово по кв. 8Ь						8.0		8.0						
Догово по кв. 8Э						8.0		8.0						
Догово по кв. 8Ю						8.0		8.0						
Догово по кв. 8Я						8.0		8.0						

# ЭКСПЛИКАЦИЯ

к поэтажному плану жилого дома, расположенного в городе (поселке) *Оле*

по улице (пер.) *Большинской*

№ *19* комн. *1*

Дата записи и ли- тера по плану	Этажи (начиная с 1 этажа и кон- чая мезонином)	Номер помеще- ния (квартиры и др.)	Номер по плану строения комна- ты, кухни, кори- дора и т. п.	Назначение частей помещения: жилая комната, кухня, коридор и т. п.	Формулы для подсчета площадей	Площадь по внутреннему обмеру в кв. м				Высота помеще- ния по внутрен- нему обмеру	сам ден но ная		
						общая полезная	в том числе						
1	2	3	4	5	6		7	8	9	10	11		
и 80	III	23	1.	коридор	$2,36 \times 1,48 + 1,48 \times 1,24$	5,3		5,3		2,7			
			2.	жилая	$3,53 \times 6,0 + 1,0$	22,1	22,1				4		
			3.	кухня	$2,4 \times 3,0 + 1,24 \times 0,7$	8,1		8,1			4		
			4.	ванная	$1,40 \times 2,0$	2,8		2,8			4		
			5.	шкаф	$0,6 \times 0,65$	0,4		0,4			4		
			6.	шкаф	$0,8 \times 0,65$	0,5		0,5			4		
					Итого по кв. 23			39,9	32,1	17,8			
		24.	1.	коридор	$1,90 \times 2,80$	5,3		5,3			2,7		
			2.	ванная	$1,40 \times 1,40$	2,8		2,8			4		
			3.	туалет	$1,4 \times 0,9$	1,3		1,3			4		
			4.	жилая	$3,23 \times 3,40$	11,0	11,0				4		
			5.	жилая	$2,63 \times 4,83$	12,7	12,7				4		
			6.	шкаф	$1,90 \times 1,10$	2,1		2,1	2,1		4		
7.	шкаф		$1,0 \times 0,6$	0,6		0,6			4				
8.	коридор		$1,47 \times 2,52$	3,7		3,7			4				
9.	жилая		$3,20 \times 6,0$	19,2	19,2				4				
10.	кухня		$2,79 \times 3,36 + 0,64 \times 0,85$	10,1		10,1			4				
11.	шкаф		$0,6 \times 0,7$	0,4		0,4			4				
12.	шкаф		$1,0 \times 0,6$	0,6		0,6			4				
			Итого по кв. 24			70,1	42,9	25,7	2,7				
34.	1.	коридор	$2,80 \times 1,90$	5,3		5,3			2,7				
	2.	шкаф	$1,0 \times 0,6$	0,6		0,6			4				
	3.	шкаф	$0,6 \times 0,7$	0,4		0,4			4				
	4.	кухня	$2,79 \times 3,36 + 0,64 \times 0,85$	10,1		10,1			4				
	5.	жилая	$3,20 \times 6,0$	19,2	19,2				4				
	6.	шкаф	$1,90 \times 1,10$	2,1		2,1	2,1		4				

№ п/п	Дата записи ли-тера по плану	Этажи (начиная с I этажа и кончая мезонином)	Номер помеще-ния (квартиры и др.)	Номер по плану строения комна-ты, кухни, коридора и т. п.	Назначение частей помещений: жилой комнаты, кухня, коридор и т. п.	Формулы для подсчета площади	Площадь по внутреннему обмеру в кв. м				Высота помеще-ния по внутрен-нему обмеру	сан де вод до	
							являющаяся	жилая	в том числе вспомо-гат. (под-собн.)	прочая			
1	2	3	4	5	6	7	8	9	10	11			
37				4.	шкаф	1.0 x 0.6	0.6		0.6		2.7		
					шкаф	4.83 x 3.68	18.7	18.7					
					шкаф	3.83 x 3.40	11.0	11.0					
					туалет	1.7 x 0.9	1.6		1.6				
					ванная	1.7 x 1.7	2.9		2.9				
					коридор	2.58 x 1.47	3.7		3.7				
38				1.	комната	8.30 x 1.48 + 1.45 x 1.84	10.1	12.9	2.7	8.7			
					шкаф	0.85 x 0.65	0.6		0.6				
					шкаф	0.65 x 0.68	0.4		0.4				
					ванная	1.70 x 1.70	2.9		2.9				
					кухня	2.0 x 2.4 + 1.84 x 0.7	2.1		2.1				
					шкаф	3.53 x 6.0 + 1.0	21.1	22.1					
39				1.	комната	5.08 x 1.4 + 0.86 x 0.8 - 0.6	2.6		2.6		2.7		
					коридор	1.80 x 1.08	2.0		2.0				
					шкаф	4.31 x 2.90	13.5	13.5					
					шкаф	1.0 x 0.6	1.0		1.0				
					шкаф	1.63 x 1.0	1.6		1.6				
					ванная	1.63 x 1.63	2.9		2.9				
57				1.	туалет	3.48 x 0.9	1.5		1.5				
					кухня	3.48 x 3.68	9.1		9.1				
					ванная	4.88 x 4.07 + 1.0	18.1	18.1					
					шкаф	0.9 x 0.65	0.6		0.6				
					комната	5.08 x 1.7 + 0.86 x 0.8 - 0.6	8.6		8.6				
					шкаф	0.9 x 0.85	0.8		0.8				
58				1.	ванная	4.88 x 4.07 + 1.0	18.1	18.1					
					шкаф	0.9 x 0.65	0.6		0.6				
					комната	5.08 x 1.7 + 0.86 x 0.8 - 0.6	8.6		8.6				
					шкаф	0.9 x 0.85	0.8		0.8				
					ванная	4.88 x 4.07 + 1.0	18.1	18.1					
					шкаф	0.9 x 0.65	0.6		0.6				



# ЭКСПЛИКАЦИЯ

Этажному плану жилого дома, расположенного в городе (поселке) Осе

по улице (пер.) Бальнершлой

№ 19 корт. 1

Этаж	Этажи (машинная с I этажа и кончая мезонином)	Номер помещения (квартиры и др.)	Номер по плану строения комнаты, кухни, коридора и т. п.	Назначение частей помещения: жилая комната, кухня, коридор и т. п.	Формулы для подсчета площадей	Площадь по внутреннему обмеру в кв. м				Высота помещения по внутреннему обмеру	Пл самов. денная по п. ная п			
						общая полезная	в том числе							
							жилая	вспомогат. (подсобн.)	прочая					
2	3	4	5	6	7	8	9	10	11					
II		51.	0.	ванная	1.63 x 1.53	2.9		2.9		2.7				
			7.	шкаф	1.63 x 1.0	1.6		1.6		"				
			8.	шкаф	1.63 x 0.6	1.0		1.0	1.0	"				
			9.	пеленал	4.31 x 2.90	12.5	12.5			"				
			10.	коридор	1.65 x 1.20	2.0		2.0		"				
			Итого по кв. 51.					57.9	30.6	26.3	1.0			
										27.3				
			52.			1.	коридор	2.36 x 1.48 + 1.45 x 1.24	5.3		5.3		2.7	
						2.	пеленал	3.53 x 6.0 + 1.0	22.1	22.1			"	
						3.	кухня	3.0 x 2.4 + 1.24 x 0.7	8.1		8.1		"	
4.	ванная	1.40 x 2.0				2.8		2.8		"				
5.	шкаф	0.65 x 0.62				0.4		0.4		"				
6.	шкаф	0.85 x 0.65				0.6		0.6		"				
Итого по кв. 52							39.9	22.1	19.2					
53.			1.	коридор	2.80 x 1.90	5.3		5.3		2.7	5.3			
			2.	ванная	1.40 x 1.70	2.4		2.4		"	2.4			
			3.	туалет	1.40 x 0.9	1.6		1.6		"	1.6			
			4.	шкаф	2.52 x 1.47	3.7		3.7		"	3.7			
			5.	пеленал	3.23 x 3.40	11.0	11.0			"	11.0			
			6.	пеленал	2.63 x 4.83	12.7	12.7			"	12.7			
			7.	шкаф	1.0 x 0.6	0.6		0.6		"	0.6			
			8.	шкаф	1.90 x 1.10	2.1		2.1	2.1	"	2.1			
			9.	пеленал	3.20 x 6.0	19.2	19.2			"	19.2			
			10.	кухня	3.36 x 2.70 + 0.64 x 0.85	10.1		10.1		"	10.1			
			11.	шкаф	0.6 x 0.7	0.4		0.4		"	0.4			
			12.	шкаф	0.6 x 1.0	0.6		0.6		"	0.6			
Итого по кв. 53					70.1	42.9	25.1	2.1		6				
							27.2							

Этажи (начиная с 1 этажа и кончая мезонином)	Номер помещения (квартиры и др.)	Номер по плану строения комнаты, кухни, коридора и т. п.	Назначение частей помещения: жилая комната, кухня, коридор и т. п.	Формулы для подсчета площадей	Площадь по внутреннему обмеру в кв. м				Высота помещения по внутреннему обмеру	При самовольной вольнодопани. в
					общая полезная	в том числе		прогал		
2	3	4	5	6		7	8		9	10
10			Итого по IV этажу		671.5	388.7	276.7	19.7		
IV	10	1.	коридор	$2.80 \times 1.90$	5.3		5.3		2.7	
		2.	шкаф	$1.0 \times 0.6$	0.6		0.6		и	
		3.	шкаф	$0.6 \times 0.7$	0.4		0.4		и	
		4.	кухня	$3.56 \times 2.79 + 0.64 \times 0.85$	10.1		10.1		и	
		5.	жилая	$3.20 \times 6.0$	19.2	19.2			и	
		6.	шкаф	$1.90 \times 1.10$	2.1		2.1	2.7	и	
		7.	шкаф	$1.0 \times 0.6$	0.6		0.6		и	
		8.	жилая	$2.63 \times 4.83$	12.7	12.7			и	
		9.	жилая	$3.23 \times 3.40$	11.0	11.0			и	
		10.	туалет	$1.6 \times 1.0$	1.6		1.6		и	
		11.	ванная	$1.7 \times 1.7$	2.8		2.8		и	
		12.	коридор	$1.47 \times 2.52$	3.7		3.7		и	
			Итого по кв. 10		101	43.9	25.1	7.1		
							27.2			
	11.	1.	коридор	$1.48 \times 2.36 + 1.24 \times 1.45$	5.3		5.3		2.7	
		2.	шкаф	$0.7 \times 0.65$	0.5		0.5		и	
		3.	шкаф	$0.65 \times 0.62$	0.4		0.4		и	
		4.	ванная	$2.0 \times 1.7$	3.4		3.4		и	
		5.	кухня	$3.0 \times 2.4 + 0.7 \times 1.24$	8.1		8.1		и	
		6.	жилая	$3.53 \times 6.0$	21.1	21.1			и	
			Итого по кв. 11		39.8	12.1	14.7			
	12.	1.	коридор	$5.02 \times 1.7 + 0.86 \times 0.8 - 0.6$	8.6		8.6		2.7	
		2.	коридор	$2 \times 1.21$	2.0		2.0		и	
		3.	жилая	$2.9 \times 4.31$	12.5	12.5			и	
		4.	шкаф	$1.63 \times 0.65$	1.0		1.0	1.0	и	
		5.	шкаф	$1.63 \times 1.0$	1.6		1.6		и	
		6.	ванная	$1.63 \times 1.53$	2.9		2.9		и	
		7.	туалет	$1.63 \times 0.9$	1.5		1.5		и	
		8.	кухня	$3.48 \times 2.62$	9.1		9.1		и	
		9.	жилая	$4.22 \times 4.07 + 1.0$	18.1	18.1			и	

# ЭКСПЛИКАЦИЯ

поэтажному плану жилого дома, расположенного в городе (поселке) Охе

по улице (пер.) Балышней

№ 19 корт. 1

Дата записи и ли- тера по плану	Этажи (начиная с 1 этажа и кон- чая мезонином)	Номер помеще- ния (квартиры и др.)	Номер по плану строения комна- ты, кухни, кори- дора и т. п.	Назначение частей помещения: жилая комната, кухня, коридор и т. п.	Формулы для подсчета площадей	Площадь по внутреннему обмеру в кв. м				Высота помеще- ния по внутрен- нему обмеру	сам ден ная	
						общая полезная	в том числе					
1	2	3	4	5	6		7	8	9	10	11	12
11-80	14	12	10	шкаф	$0.82 \times 0.7$	0.6		0.6		2.7		
				Итого по кв. 12		57.9	30.6	26.3	1.0			
								27.3				
		25	1	коридор	$5.02 \times 1.7 + 0.16 \times 0.8 - 0.6$	8.6		8.6		2.7		
			2	шкаф	$0.85 \times 0.75$	0.6		0.6		"		
			3	пещера	$4.22 \times 4.07 + 1.0$	18.1	18.1			"		
			4	кухня	$3.48 \times 2.62$	9.1		9.1		"		
			5	туалет	$1.63 \times 0.9$	1.5		1.5		"		
			6	ванная	$1.63 \times 1.53$	2.9		2.9		"		
			7	шкаф	$1.63 \times 1.0$	1.6		1.6		"		
			8	шкаф	$1.63 \times 0.65$	1.0		1.0	1.0	"		
			9	пещера	$4.31 \times 2.90$	12.5	12.5			"		
			10	коридор	$1.21 \times 2.0$	2.0		2.0		"		
				Итого по кв. 25		57.9	30.6	26.3	1.0			
								27.3				
		26	1	коридор	$2.36 \times 1.48 + 1.45 \times 1.24$	5.3		5.3		2.7		
			2	пещера	$3.53 \times 6.0 + 1.0$	22.1	22.1			"		
			3	кухня	$2.4 \times 3.0 + 1.24 \times 0.4$	8.1		8.1		"		
			4	ванная	$1.40 \times 2.0$	3.4		3.4		"		
			5	шкаф	$0.6 \times 0.65$	0.4		0.4		"		
			6	шкаф	$0.8 \times 0.65$	0.6		0.6		"		
				Итого по кв. 26		39.9	22.1	17.8		"		
		27	1	коридор	$1.90 \times 2.80$	5.3		5.3		2.7		
			2	ванная	$1.70 \times 1.70$	2.8		2.8		"		
			3	туалет	$1.7 \times 0.9$	1.6		1.6		"		
			4	пещера	$3.23 \times 3.40$	11.0	11.0			"		
			5	пещера	$2.63 \times 4.23$	12.7	12.7			"		





# ЭКСПЛИКАЦИЯ

по этажному плану жилого дома, расположенного в городе (поселке) Оле

по улице (пер.) Большинская

№ 19 кор. 1

Этаж	Этажи (начиная с 1 этажа и кончая мезонином)	Номер помещения (квартиры и др.)	Номер по плану строения комнаты, кухни, коридора и т. п.	Назначение частей помещения: жилая комната, кухня, коридор и т. п.	Формулы для подсчета площадей	Площадь по внутреннему обмеру в кв. м				Высота помещения по внутреннему обмеру	II самовенная по п. п.		
						общая полезная	в том числе						
2	3	4	5	6	7		8	9	10	11			
42		42	3.	жилая	$4.31 \times 2.90$	12.5	12.5			2.7			
			4.	шкаф	$1.6 \times 0.6$	1.0		1.0	1.0	4			
			5.	шкаф	$1.63 \times 1.0$	1.6		1.6		и			
			6.	ванная	$1.63 \times 1.53$	2.9		2.9		и			
			7.	туалет	$1.63 \times 0.9$	1.5		1.5		и			
			8.	кухня	$3.48 \times 2.62$	9.1		9.1		и			
			9.	жилая	$4.22 \times 4.07 + 1.0$	18.1	18.1			и			
			10.	шкаф	$0.9 \times 0.65$	0.6		0.6		и			
			Итого по кв. 42						57.9	30.6	26.3	1.0	
											27.3		
54		54	1.	коридор	$5.02 \times 1.7 + 0.86 \times 0.8 - 0.6$	8.6		8.6		2.7			
			2.	шкаф	$0.9 \times 0.65$	0.6		0.6		и			
			3.	жилая	$4.22 \times 4.07 + 1.0$	18.1	18.1			и			
			4.	кухня	$3.48 \times 2.62$	9.1		9.1		и			
			5.	туалет	$1.63 \times 0.9$	1.5		1.5		и			
			6.	ванная	$1.63 \times 1.53$	2.9		2.9		и			
			7.	шкаф	$1.63 \times 1.0$	1.6		1.6		и			
			8.	шкаф	$1.63 \times 0.6$	1.0		1.0	1.0	и			
			9.	жилая	$4.31 \times 2.90$	12.5	12.5			и			
			10.	коридор	$1.65 \times 1.20$	2.0		2.0		и			
Итого по кв. 54						57.9	30.6	26.3	1.0				
								27.3					
55		55	1.	коридор	$2.36 \times 1.48 + 1.45 \times 1.24$	5.3		5.3		2.7			
			2.	жилая	$3.53 \times 6.0 + 1.0$	22.1	22.1			и			
			3.	кухня	$3.0 \times 2.4 + 1.24 \times 0.7$	8.1		8.1		и			
			4.	ванная	$1.42 \times 2.0$	3.4		3.4		и			
			5.	шкаф	$0.65 \times 0.62$	0.4		0.4		и			
			6.	шкаф	$0.85 \times 0.65$	0.6		0.6		и			
Итого по кв. 55						39.9	22.1	17.8					





# ЭКСПЛИКАЦИЯ

к поэтажному плану жилого дома, расположенного в городе (поселке) Охе

по улице (пер.) Большой

№ 19 комн. 1

Дата записи и ли- тера по плану	Этажи (начиная с 1 этажа и кон- чая мезонином)	Номер помеще- ния (квартиры и др.)	Номер по плану строения комна- ты, кухни, кори- дора и т. п.	Назначение частей помещения: жилая комната, кухня, коридор и т. п.	Формулы для подсчета площадей	Площадь по внутреннему обмеру в кв. м				Высота помеще- ния по внутрен- нему обмеру
						общая полезная	в том числе			
							жилая	вспомо- гат. (под- собн.)	прочая	
1	2	3	4	5	6	7	8	9	10	11
18/IV 80	V	14	4.	Ванная	$2.0 \times 1.7$	3.4		3.4		2.7
			5.	Кухня	$3. \times 2.4 + 0.7 \times 1.24$	8.1		8.1		4
			6.	Пещера	$3.53 \times 6.0$	21.1	21.1			4
				Итого по кв. 14		29.8	22.1	17.7		
		15.	1.	Коридор	$5.02 \times 1.7 + 0.86 \times 0.8 - 0.6$	8.6		8.6		2.7
	2.		Коридор	$2.0 \times 1.21$	2.0		2.0		4	
	3.		Пещера	$2.9 \times 4.31$	12.5	12.5			4	
	4.		шкаф	$1.63 \times 0.65$	1.0		1.0	1.0	4	
	5.		шкаф	$1.63 \times 1.0$	1.6		1.6		4	
	6.		Ванная	$1.63 \times 1.53$	2.9		2.9		4	
	7.		туалет	$1.63 \times 0.9$	1.5		1.5		4	
	8.		Кухня	$3.48 \times 2.62$	9.1		9.1		4	
	9.		Пещера	$4.22 \times 4.07 + 1.0$	18.1	18.1			4	
	10.		шкаф	$0.82 \times 0.7$	0.6		0.6		4	
				Итого по кв. 15		57.9	30.6	26.3	1.0	
								27.3		
		18.	1.	Коридор	$5.02 \times 1.7 + 0.86 \times 0.8 - 0.6$	8.6		8.6		2.7
	2.		шкаф	$0.85 \times 0.75$	0.6		0.6		4	
	3.		Пещера	$4.22 \times 4.07 + 1.0$	18.1	18.1			4	
	4.		Кухня	$3.48 \times 2.62$	9.1		9.1		4	
	5.		туалет	$1.63 \times 0.9$	1.5		1.5		4	
	6.		Ванная	$1.63 \times 1.53$	2.9		2.9		4	
	7.		шкаф	$1.63 \times 1.0$	1.6		1.6		4	
	8.		шкаф	$1.63 \times 0.65$	1.0		1.0	1.0	4	
	9.		Пещера	$4.31 \times 2.90$	12.5	12.5			4	
	10.		Коридор	$1.21 \times 16.0$	2.0		2.0		4	
				Итого по кв. 18		57.9	30.6	26.3	1.0	
								27.3		

Этажи (начиная с 1 этажа и кончая мезонином)	Номер помещения (квартиры и др.)	Номер по плану строения комнаты, кухни, коридора и т. п.	Назначение частей помещения: жилые комнаты, кухня, коридор и т. п.	Формулы для подсчета площадей	Площадь по внутреннему обмеру в кв. м					Высота помещения по внутреннему обмеру	Пр самоов. длина водопроводов
					общая полезная	в том числе			прочая		
2	3	4	5	6	7	8	9	10	11		
	29	1.	коридор	8,36 x 1,48 + 1,45 x 1,84	5,3		5,3		2,7		
		2.	спальня	3,53 x 6,0 + 1,0	28,1	28,1					
		3.	кухня	2,4 x 3,0 + 1,84 x 0,7	8,1		8,1				
		4.	ванная	1,70 x 1,0	3,4		3,4				
		5.	шкаф	0,6 x 0,65	0,4		0,4				
		6.	шкаф	0,8 x 0,65	0,6		0,6				
			Площадь по кв. 29		39,9	38,1	27,8				
	30.	1.	коридор	1,90 x 1,80	5,3		5,3		2,7		
		2.	ванная	1,70 x 1,70	2,8		2,8				
		3.	кухня	1,7 x 0,9	1,6		1,6				
		4.	спальня	3,83 x 3,40	11,0	11,0					
		5.	спальня	2,63 x 4,83	12,7	12,7					
		6.	шкаф	1,90 x 1,10	2,1		2,1	2,7			
		7.	шкаф	1,0 x 0,6	0,6		0,6				
		8.	коридор	1,47 x 3,58	5,2		5,2				
		9.	спальня	3,80 x 6,0	19,8	19,8					
		10.	кухня	2,79 x 3,96 + 0,64 x 0,85	10,1		10,1				
		11.	шкаф	0,6 x 0,7	0,4		0,4				
		12.	шкаф	1,0 x 0,6	0,6		0,6				
			Площадь по кв. 30.		40,1	42,9	27,2	2,7			
	43.	1.	коридор	8,80 x 1,90	5,3		5,3		2,7		
		2.	шкаф	1,0 x 0,6	0,6		0,6				
		3.	шкаф	0,6 x 0,7	0,4		0,4				
		4.	кухня	1,79 x 3,36 + 0,64 x 0,85	10,1		10,1				
		5.	спальня	3,80 x 6,0	19,2	19,2					
		6.	шкаф	1,90 x 1,10	2,1		2,1	2,7			
		7.	коридор	1,0 x 0,6	0,6		0,6				
		8.	спальня	4,83 x 8,63	18,7	18,7					
		9.	спальня	3,83 x 3,40	11,0	11,0					
		10.	кухня	1,7 x 0,9	1,6		1,6				
		11.	ванная	1,7 x 1,7	2,8		2,8				

# ЭКСПЛИКАЦИЯ

к поэтажному плану жилого дома, расположенного в городе (поселке) Охе

по улице (пер.) Большинская

№ 19 корп. 1

Дата записи и ли- тера по плану	Этажи (начиная с 1 этажа и кон- чая мезонином)	Номер помеще- ния (квартиры и др.)	Номер по плану строения компа- нты, кухни, кори- дора и т. п.	Назначение частей помещения: жилая комната, кухня, коридор и т. п.	Формулы для подсчета площадей	Площадь по внутреннему обмеру в кв. м				Высота помеще- ния по внутрен- нему обмеру	сам ден но наз
						общая полезная	в том числе				
7	8	9	10	11							
VII-80	V	43	12.	Коридор	$2.52 \times 1.47$	3.7		3.7		2.7	
				Итого по кв. 43		70.1	43.9	25.7	4.7		
		44	1.	коридор	$2.30 \times 1.48 + 1.45 \times 1.84$	5.3	6.02	5.3		2.7	
	2.			шкаф	$0.85 \times 0.65$	0.6		0.6		и	
	3.			шкаф	$0.65 \times 0.62$	0.4		0.4		и	
	4.			ванная	$1.70 \times 1.70$	3.4		3.4		и	
	5.			кухня	$2.0 \times 2.4 + 1.24 \times 0.7$	8.1		8.1		и	
	6.			пешая	$3.53 \times 6.0 + 1.0$	22.1	22.1			и	
				Итого по кв. 44		39.9	22.1	17.8			
		45.	1.	коридор	$5.02 \times 1.7 + 0.86 \times 0.8 - 0.6$	8.6		8.6		2.7	
	2.			коридор	$1.20 \times 1.62$	2.0		2.0		и	
	3.			пешая	$4.31 \times 2.90$	12.5	12.5			и	
	4.			шкаф	$1.6 \times 0.6$	1.0		1.0		и	
	5.			шкаф	$1.63 \times 1.0$	1.6		1.6		и	
	6.			ванная	$1.63 \times 1.53$	2.9		2.9		и	
	7.			туалет	$1.63 \times 0.9$	1.5		1.5		и	
	8.			кухня	$3.48 \times 2.62$	9.1		9.1		и	
	9.			пешая	$4.22 \times 4.07 + 1.0$	18.1	18.1			и	
	10.			шкаф	$0.9 \times 0.65$	0.6		0.6		и	
		Итого по кв. 45		57.9	30.6	26.3	4.0				
		57.	1.	коридор	$5.02 \times 1.7 + 0.86 \times 0.8 - 0.6$	8.6		8.6		2.7	
	2.			шкаф	$0.9 \times 0.65$	0.6		0.6		и	
	3.			пешая	$4.22 \times 4.07 + 1.0$	18.1	18.1			и	
	4.			кухня	$3.48 \times 2.62$	9.1		9.1		и	
	5.			туалет	$1.63 \times 0.9$	1.5		1.5		и	



1	2	3	4	5	6	Площадь по внутреннему обмеру в кв. м				11	П
						7	в том числе		10		
8	общая полезная	жилая	вспомогат. (под-сооб.)	10	11						
58	57	3	4	5	6	7	8	9	10	11	П
				Назначение частей помещений: жилая комната, кухня, коридор и т. п.	Формулы для подсчета площадей						
			6.	Коридор	1,63 x 1,63	1,6		1,6		2,7	
			7.	Кухня	1,63 x 1,0	1,6		1,6			
			8.	Кухня	1,63 x 0,60	1,0		1,0			
			9.	Кухня	4,31 x 3,90	18,5	18,5				
			10.	Коридор	1,65 x 1,80	1,0		1,0			
				Коридор по кв. 57		57,9	30,6	27,3			
			1.	Коридор	8,36 x 1,48 + 1,45 x 1,84	5,3		5,3		2,7	
			2.	Кухня	3,53 x 6,0 x 1,0	18,1	18,1				
			3.	Кухня	3,0 x 2,4 + 1,84 x 0,7	8,1		8,1			
			4.	Кухня	1,70 x 2,0	3,4		3,4			
			5.	Кухня	0,65 x 0,62	0,4		0,4			
			6.	Кухня	0,88 x 0,65	0,6		0,6			
				Коридор по кв. 57		29,9	14,1	17,8			
			1.	Коридор	8,80 x 1,90	5,3		5,3		2,7	
			2.	Кухня	1,70 x 1,70	1,8		1,8			
			3.	Кухня	1,70 x 0,9	1,6		1,6			
			4.	Коридор	4,58 x 1,47	3,7		3,7			
			5.	Кухня	3,83 x 3,40	11,0	11,0				
			6.	Кухня	8,63 x 4,83	18,7	18,7				
			7.	Кухня	1,0 x 0,6	0,6		0,6			
			8.	Кухня	1,9 x 1,10	1,1		1,1			
			9.	Кухня	3,20 x 6,0	19,8	19,8				
			10.	Кухня	3,36 x 3,79 + 0,64 x 0,85	10,1		10,1			
			11.	Кухня	0,6 x 0,7	0,4		0,4			
			12.	Кухня	0,6 x 1,0	0,6		0,6			
				Коридор по кв. 57		40,1	18,9	27,2			
				Коридор по кв. 57		31,5	18,4	23,1			
				Коридор по кв. 57		304,5	181,1	175,3			
				Коридор по кв. 57				115,8			

# ЭКСПЛИКАЦИЯ

поэтажному плану жилого дома, расположенного в городе (поселке) Оле

по улице (пер.) Бавинской

№ 19 корп. 1

Этаж	Этажи (машинная с 1 этажа и кончат мезонином)	Номер помещения (квартиры и др.)	Номер по плану строения комнаты, кухни, коридора и т. п.	Назначение частей помещения: жилая комната, кухня, коридор и т. п.	Формулы для подсчета площадей	Площадь по внутреннему обмеру в кв. м				Высота помещения по внутреннему обмеру	I само денн: но г ная
						общая полезная	в том числе				
							жилая	вспомогат. (подсобн.)	прочая		
1	2	3	4	5	6	7	8	9	10	11	
I		1.		таблекур	$1.97 \times 2.30$	3.2		3.2		2.7	
		2.		коридор	$2.40 \times 2.30$	5.5				"	
		3.		лестнич. клет.	$2.55 \times 4.50$	11.5				"	
		4.		мусоропроводник	$2.55 \times 1.30$	3.3				"	
		5.		мусоропроводник	$2.55 \times 1.30$	3.3				"	
		6.		лестнич. клетка	$4.48 \times 2.55$	11.4				"	
		7.		коридор	$2.40 \times 2.40$	5.8				"	
		8.		таблекур	$2.35 \times 1.37$	3.2				"	
		9.		таблекур	$2.30 \times 1.40$	3.2				"	
		10.		коридор	$2.38 \times 2.40$	5.7				"	
		11.		лестнич. клетка	$2.50 \times 4.50$	11.3				"	
		12.		мусоропроводник	$2.55 \times 1.30$	3.3				"	
		13.		мусоропроводник	$2.58 \times 1.30$	3.4				"	
		14.		лестн. клетка	$2.58 \times 4.60$	11.9				"	
		15.		коридор	$2.42 \times 2.30$	5.6				"	
		16.		таблекур	$2.40 \times 1.32'$	3.2				"	
		17.		коридор	$4.65 \times 2.52$	11.7				"	
		18.		таблекур	$2.52 \times 1.30$	3.3				"	
			Итого:			109.8					
II		19.		лестнич. клетка	$2.57 \times 6.10$	15.7				"	
		20.		лестн. клетка	$2.58 \times 6.05$	15.6				"	
		21.		лестн. клетка	$2.60 \times 6.10$	15.9				"	
		22.		лестн. клетка	$2.58 \times 6.10$	15.7				"	
III		23.		лестн. клетка	$2.56 \times 6.0$	15.4				"	
		24.		лестн. клетка	$2.56 \times 6.0$	15.4				"	
		25.		лестн. клетка	$2.56 \times 6.0$	15.4				"	

Этажи (начиная с 1 этажа и кончая межэтажным)	Номер помещения (квартиры и др.)	Номер по плану этажа, комнаты, кухни, коридора и т. п.	Назначение частей помещений: жилая комната, кухня, коридор и т. п.	Формулы для подсчета площадей	Площадь по внутреннему обмеру в кв. м				Высота помещения по внутреннему обмеру	При самовольной дованна в
					общая полезная	в том числе				
						жилая	вспомогат. (подсобн.)	прочая		
2	3	4	5	6	7	8	9	10	11	
IV	26	жестн. клетка	жестн. клетка	$2.56 \times 6.0$	15.4				и	
IV	27	жестн. клетка	жестн. клетка	$2.56 \times 6.0$	15.4				и	
	28	жестн. клетка	жестн. клетка	$2.56 \times 6.0$	15.4				и	
	29	жестн. клетка	жестн. клетка	$2.56 \times 6.0$	15.4				и	
	30	жестн. клетка	жестн. клетка	$2.56 \times 6.0$	15.4				и	
I	31	жестн. клетка	жестн. клетка	$2.56 \times 6.0$	15.4				и	
	32	жестн. клетка	жестн. клетка	$2.56 \times 6.0$	15.4				и	
	33	жестн. клетка	жестн. клетка	$2.56 \times 6.0$	15.4				и	
	34	жестн. клетка	жестн. клетка	$2.56 \times 6.0$	15.4				и	
		Итого!			357.5					
I		в том числе		$1.20 \times 2.03 + 1.20 \times 2.0 + 1.20 \times 2.0 + 1.2 \times 2.05 = 4.65$	19.5					
I		жестн. машины		$3.05 \times 1.20 + 3.05 \times 1.2 + 3.03 \times 1.2 + 3.03 \times 1.2 + 3.03 \times 1.2 + 3.03 \times 1.2 + 3.0 \times 1.2 + 3.0 \times 1.2 + 3.03 \times 1.2$	29.1					
IV	IV			$3.0 \times 1.2 + 3.0 \times 1.2 + 3.0 \times 1.2 + 7$						
				$3.0 \times 1.2 + 3.0 \times 1.2 + 3.0 \times 1.2$	28.8					
				$3.0 \times 1.2 + 3.0 \times 1.2$	28.8					
					28.8					
		Итого!			135.0					



# ЭКСПЛИКАЦИЯ

к поэтажному плану жилого дома, расположенного в городе (поселке) Оле

по улице (пер.) Большиницей

№ 19 корт. 1

Дата записи и листа по плану	Этажи (начиная с 1 этажа и кончая мезонином)	Номер помещения (квартиры и др.)	Номер по плану строения комнаты, кухни, коридора и т. п.	Назначение частей помещения: жилая комната, кухня, коридор и т. п.	Формулы для подсчета площадей	Площадь по внутреннему обмеру в кв. м				Высота помещения по внутреннему обмеру	са дел на
						общая полезная	в том числе				
							жилая	вспомогат. (подсобн.)	прочая		
1	2	3	4	5	6	7	8	9	10	11	
и-80	подвал	1.	подвал		$6.7 \times 6.05 - (2.75 \times 3.15 + 3.22 \times 2.5)$	23.8				2.3	
		2.	подвал		$1.40 \times 1.40$	2.0				4	
		3.	подвал		$1.40 \times 1.20$	1.7				4	
		4.	подвал		$1.40 \times 1.20$	1.7				4	
		5.	подвал		$1.40 \times 1.40$	2.0				4	
		6.	подвал		$1.40 \times 6.78$	12.6				4	
		7.	подвал		$6.8 \times 4.66 - (1.45 \times 1.44 + 3.15 \times 2.95)$	18.9				4	
		8.	подвал		$1.3 \times 1.3$	1.7				4	
		9.	подвал		$2.74 \times 2.95$	8.1				4	
		10.	подвал		$6.2 \times 6.0 - (2.85 \times 2.4 + 4.33 \times 2.7)$	18.7				4	
		11.	подвал		$2.60 \times 2.30$	6.0				4	
		12.	подвал		$5.95 \times 5.9 - 3.55 \times 2.40$	26.6				4	
		13.	подвал		$1.50 \times 2.10$	3.2				4	
		14.	подвал		$1.48 \times 2.17$	3.2				4	
		15.	подвал		$1.50 \times 2.12$	3.2				4	
		16.	подвал		$1.50 \times 2.15$	3.2				4	
		17.	подвал		$1.50 \times 2.15$	3.2				4	
		18.	подвал		$1.50 \times 2.12$	3.2				4	
		19.	подвал		$1.50 \times 2.15$	3.2				4	
		20.	подвал		$9.65 \times 5.95 - 8.22 \times 2.42$	37.5				4	
		21.	подвал		$9.65 \times 6.0 - 8.25 \times 2.30$	38.9				4	
		22.	подвал		$1.50 \times 2.10$	3.2				4	
		23.	подвал		$1.50 \times 2.10$	3.2				4	
		24.	подвал		$1.50 \times 2.0$	3.0				4	
		25.	подвал		$1.50 \times 2.10$	3.2				4	
		26.	подвал		$1.50 \times 2.0$	3.0				4	
		27.	подвал		$1.48 \times 1.98$	2.9				4	
		28.	подвал		$1.50 \times 1.98$	3.0				4	

2	3	4	5	6	7				11	12
					общая полезная	в том числе				
Площадь по внутреннему обмеру в кв. м				Высота помещения по внутреннему обмеру		При самовольной вольнодоливке в				
Этажи (начиная с 1 этажа и кончая мезонином)	Номер помещения (квартиры и др.)	Номер по плану строения комнаты, кухни, коридора и т. п.	Назначение частей помещений: жилая комната, кухня, коридор и т. п.		Формулы для подсчета площадей		общая полезная	в том числе	в том числе	прочая
2	3	4	5	6	7	8	9	10	11	12
коридор	коридор	коридор	коридор	коридор	коридор	коридор	коридор	коридор	коридор	коридор
30.	30.	30.	коридор	1,54 x 2,0	3,1				2,3	
31.	31.	31.	коридор	5,94 x 5,9 - 4,9 x 4,22	24,1				4	
32.	32.	32.	коридор	9,65 x 6,0 - 8,25 x 2,20	49,7				4	
33.	33.	33.	коридор	1,50 x 2,0	3,0				4	
34.	34.	34.	коридор	1,50 x 2,0	3,0				4	
35.	35.	35.	коридор	1,50 x 2,0	3,0				4	
36.	36.	36.	коридор	1,50 x 2,0	3,0				4	
37.	37.	37.	коридор	1,55 x 2,10	3,2				4	
38.	38.	38.	коридор	1,52 x 2,10	3,2				4	
39.	39.	39.	коридор	1,50 x 2,0	3,0				4	
40.	40.	40.	коридор	1,52 x 2,10	3,2				4	
41.	41.	41.	коридор	1,50 x 2,0	3,0				4	
42.	42.	42.	коридор	9,65 x 5,9 - (8,28 x 2,3)	47,9				4	
43.	43.	43.	коридор	1,58 x 2,0	3,2				4	
44.	44.	44.	коридор	1,57 x 2,0	3,10				4	
45.	45.	45.	коридор	1,50 x 2,0	3,0				4	
46.	46.	46.	коридор	6,45 x 5,90 - 5,0 x 2,20	28,8				4	
47.	47.	47.	коридор	1,50 x 2,03	3,0				4	
48.	48.	48.	коридор	1,55 x 2,0	3,1				4	
49.	49.	49.	коридор	1,50 x 1,96	2,9				4	
50.	50.	50.	коридор	5,95 x 5,9 - 4,90 x 2,20	24,3				4	
51.	51.	51.	коридор	6,05 x 3,30	20,0				4	
52.	52.	52.	коридор	1,75 x 2,50 + 0,9 x 3,15	7,2				4	
53.	53.	53.	коридор	2,9 x 2,40	7,0				4	
54.	54.	54.	коридор	6,7 x 6,0 - (3,15 x 2,5 + 3,15 x 2,9)	23,5				4	
55.	55.	55.	коридор	1,40 x 1,40	2,0				4	
56.	56.	56.	коридор	1,40 x 1,20	1,7				4	
57.	57.	57.	коридор	1,40 x 1,20	1,7				4	
58.	58.	58.	коридор	1,40 x 1,40	2,0				4	
59.	59.	59.	коридор	1,40 x 1,25	1,8				4	
60.	60.	60.	коридор	6,79 x 4,43 - (2,92 x 3,0 + 1,55 x 1,88)	19,2				4	
61.	61.	61.	коридор	2,80 x 2,88	8,1				4	

# ЭКСПЛИКАЦИЯ

поэтажному плану жилого дома, расположенного в городе (поселке) Осе  
по улице (пер.) Гаврильиной № 19 корп. 1

1	2	3	4	5	6	Площадь по внутреннему обмеру в кв. м			11	12	
						7	в том числе				
Этажи (начиная с 1 этажа и кончая мезонином)	Номер помещения (квартиры и др.)	Номер по плану строения комнаты, кухни, коридора и т. п.	Назначение частей помещения: жилая комната, кухня, коридор и т. п.	Формулы для подсчета площадей	общая полезная		жилая	вспомогат. (подсобн.)	прочая	Высота помещения по внутреннему обмеру	Полная площадь
80	подвал	62.	подвал		$6.79 \times 1.47$	12.8				2.3	
		63.	подвал		$6.1 \times 6.03 - (4.33 \times 2.8 + 2.9 \times 2.0)$	18.4				4	
		64.	подвал		$2.65 \times 2.10$	5.6				4	
		65.	подвал		$2.30 \times 3.30$	7.6				4	
		66.	подвал		$6.05 \times 6.05 - (3.4 \times 2.5)$	28.1				4	
		67.	подвал		$2.40 \times 3.0$	7.2				4	
			Итого!			68.48					







Ва. Описание конструктивных элементов и определение износа основных пристроек

Год постройки 1980 г. Группа капитальности II Сборник № 28

Литер по плану A Вид внутренней отделки краска Таблица № 30

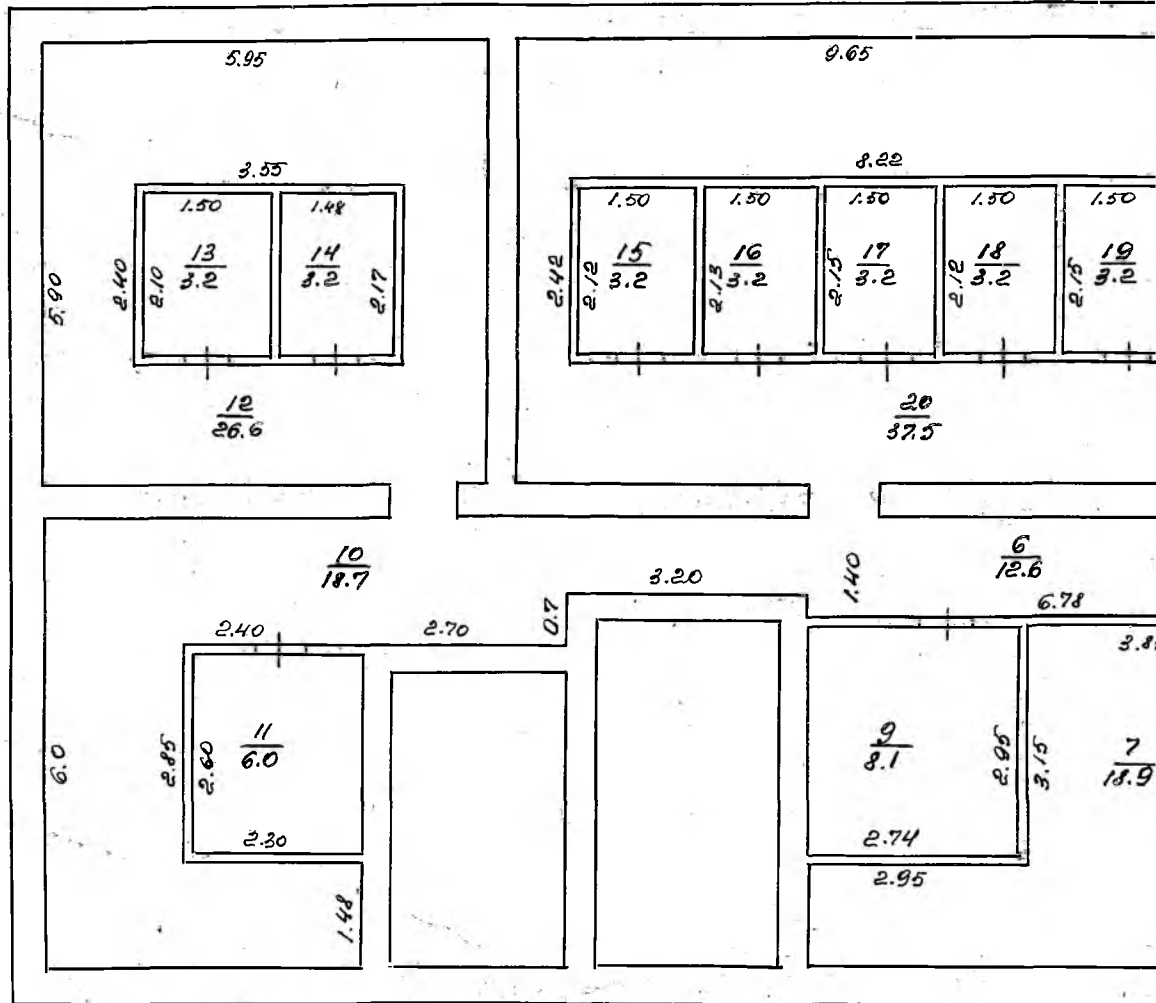
№ по порядку	Наименование конструктивных элементов	Описание конструктивных элементов (материал, конструкция, отделка и др.)	Техническое состояние (осадки, трещины, гниль и т. п.)	Удельный вес конструкт. элементов	Поправка к удельн. весу в процентах	Удельн. вес констр. элем. с поправкой	Износ в %	Произведен. % износа на уд. вес констр. элементов
1	2	3	4	5	6	7	8	9
1	Фундаменты	Коренные железобетонные из сборных ж/б плит	удов. состояние	8	1	8	15	1.2
2	а) Наружные и внутренние капитальные стены б) Перегородки	Керамзитобетонные блоки	удов. состояние	24	1	24	15	3.6
		Керамзитобетонные						
3	Перекрытия	Чердачные железобетонные настилы	удов. состояние	15	1	15	15	2.3
		Междуэтажные железобетонные настилы						
4	Крыша	Современная кровля четырехскатной череп.	удов. состояние	2	1	2	15	0.3
5	Полы	Фанерные окрашенные керамзитовая крошка	удов. состояние	8	1	8	15	1.2
6	Проемы	Оконные деревянные окрашенные	удов. состояние	11	1	11	15	1.7
		Дверные шпатель						
7	Отделочн. раб.	Внутренняя штукатурка стен и потолка побелка	хорошее	6	1	6	10	0.6
		Наружная						
8	Санитарно- и электротехн. работы	центр. отопл.	от ТЭЧ	14	1	14	15	2.1
		печное отопл.						
		водопровод	выпускной					
		электроосвещ.	скрытая					
		радио	скрытая					
		телефон						
		телевидение						
		ванны:						
		с газом. кол.						
		с дров. кол.						
с горяч. вод.								
горячее-водосн.								
вентиляция	ответственная							
газоснабжение	шланговая							
мусоропровод								
лифты								
канализация	городская сеть	удов. ст.						
9	Разные работы	отделочн.	удов. состояние	13	1	13	15	2.0

Итого: 100 | 100 | 15.0

% износа, приведенный к 100 по формуле:

процент износа (гр. 9) × 100 =  $\frac{15.0 \times 100}{100} = 15\%$   
удельный вес (гр. 7) = 100

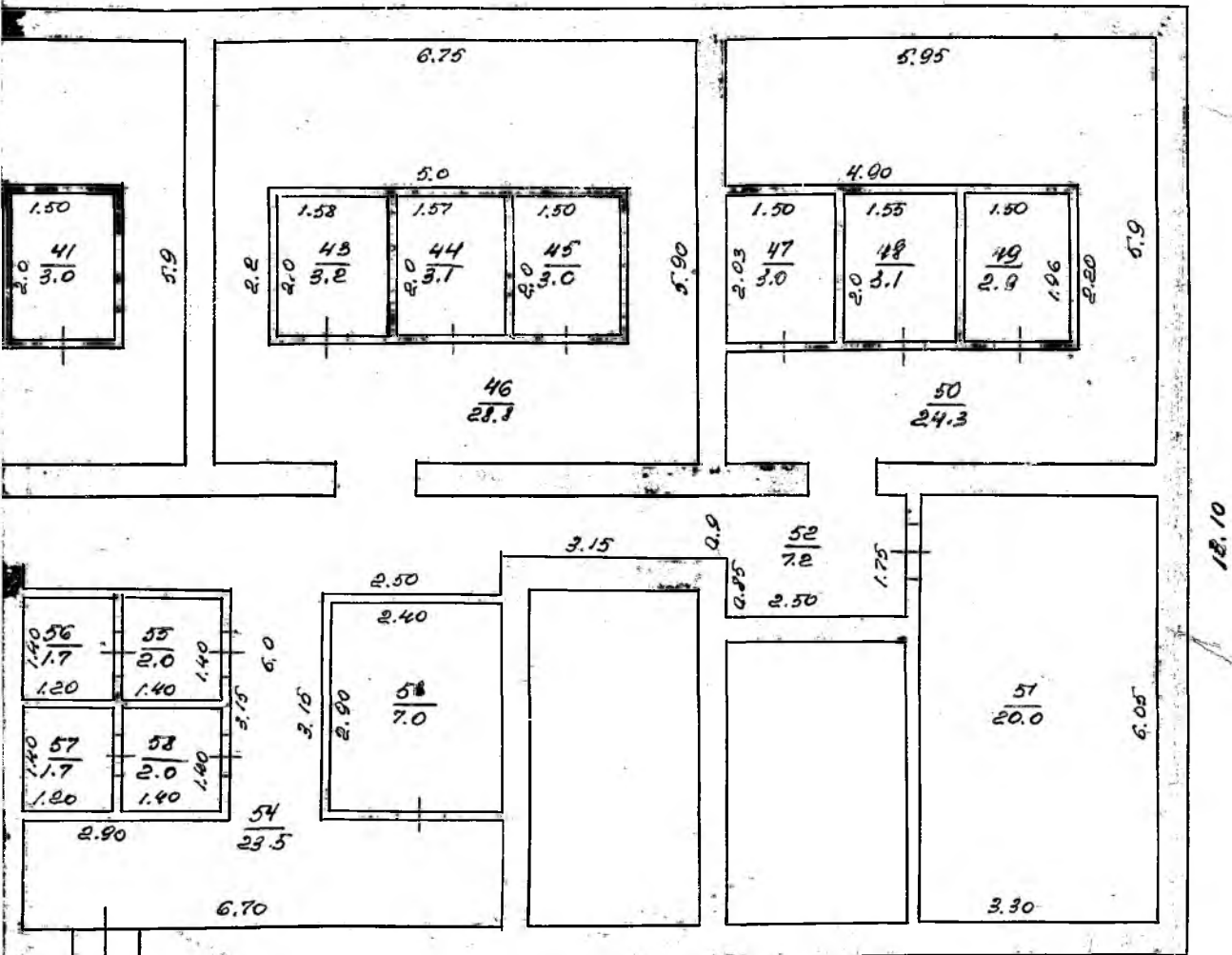












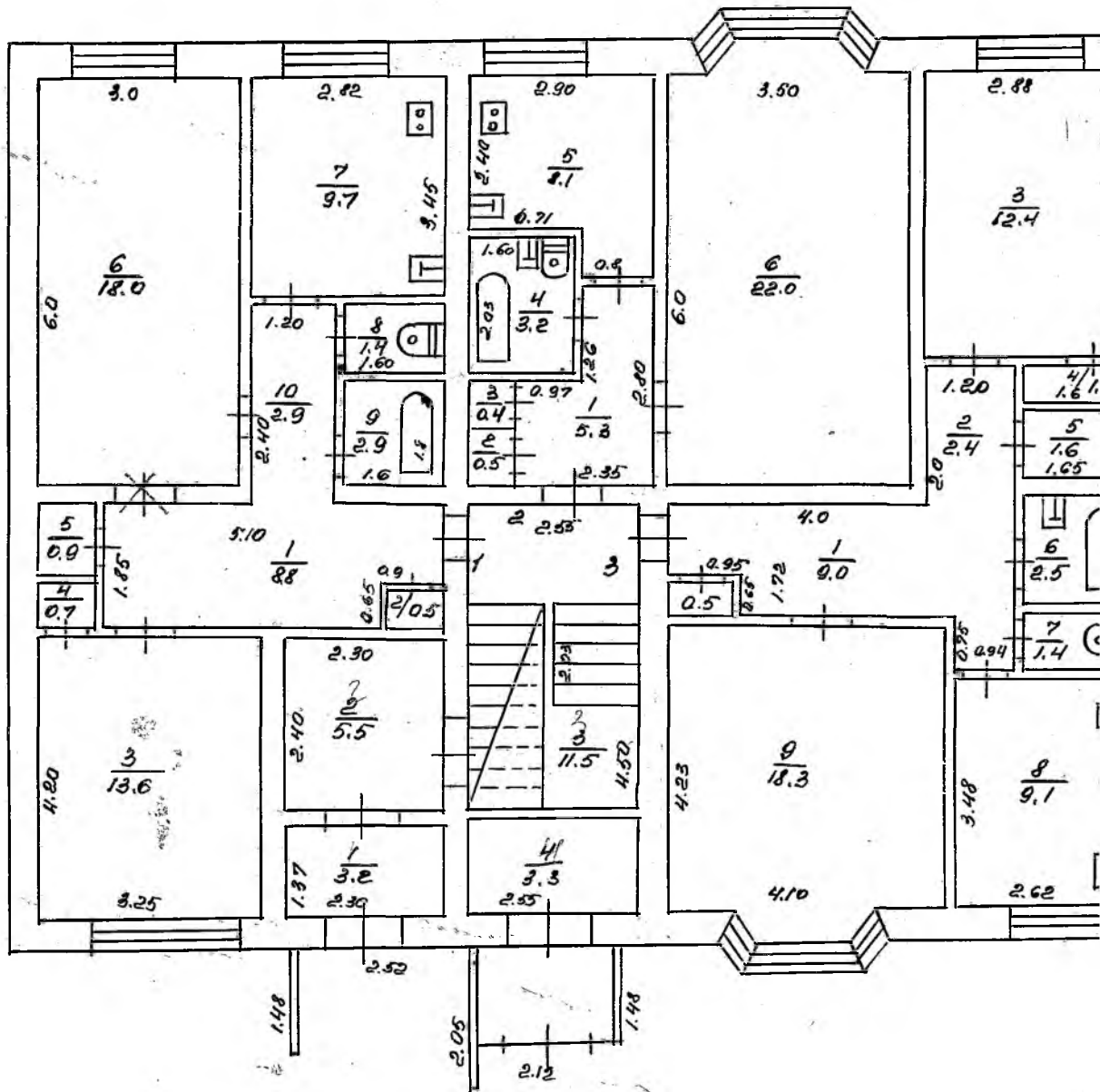
M 1:100

18/II-80

Архит. Бубочкина

29/II-80

Архит. Галатюнова

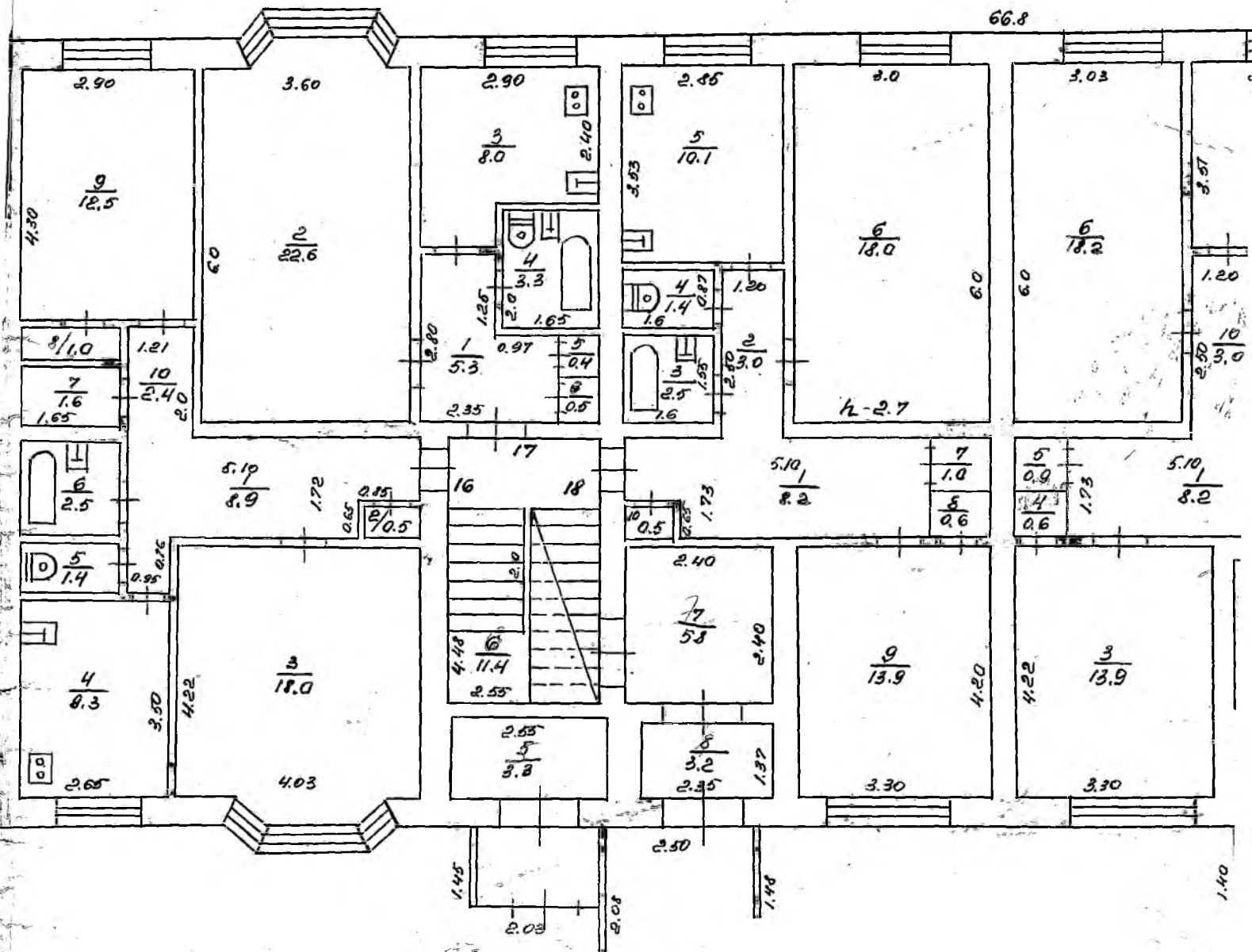


Осе

Борна

I змах

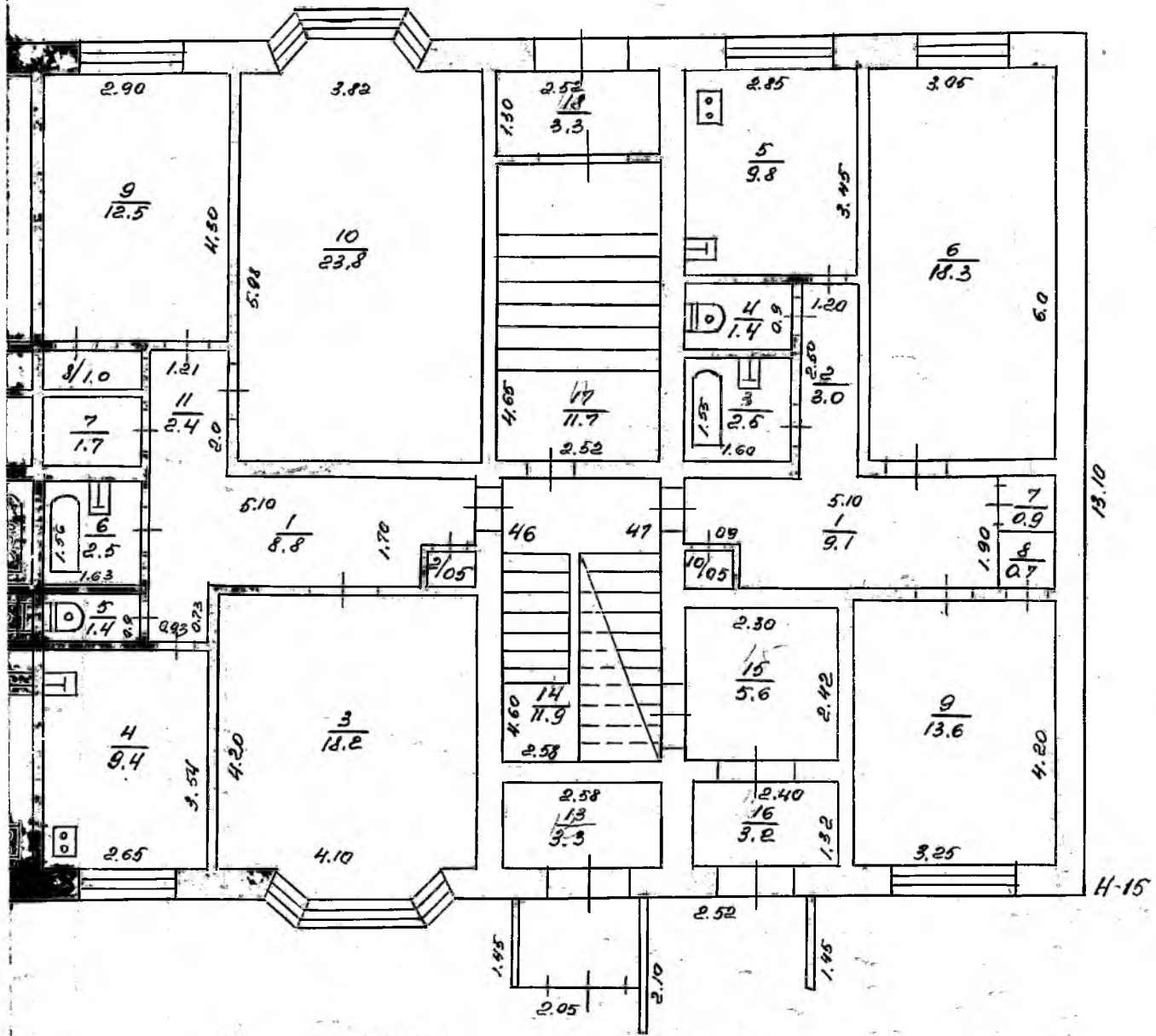
66.8



Handwritten notes and signatures in the bottom left corner.





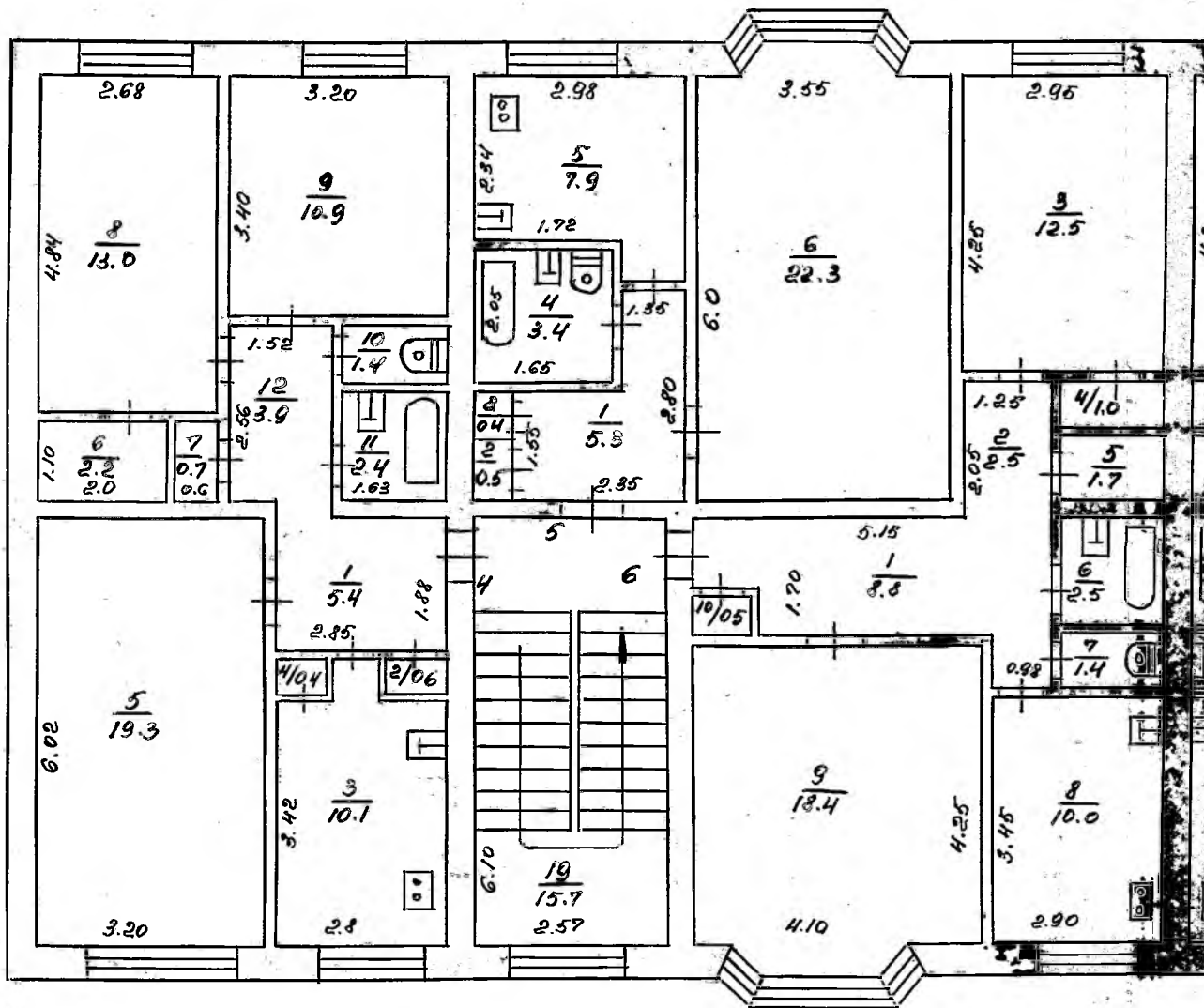


19/III-80

Авторы: Бубочкина

29/III-80

Галатвинова



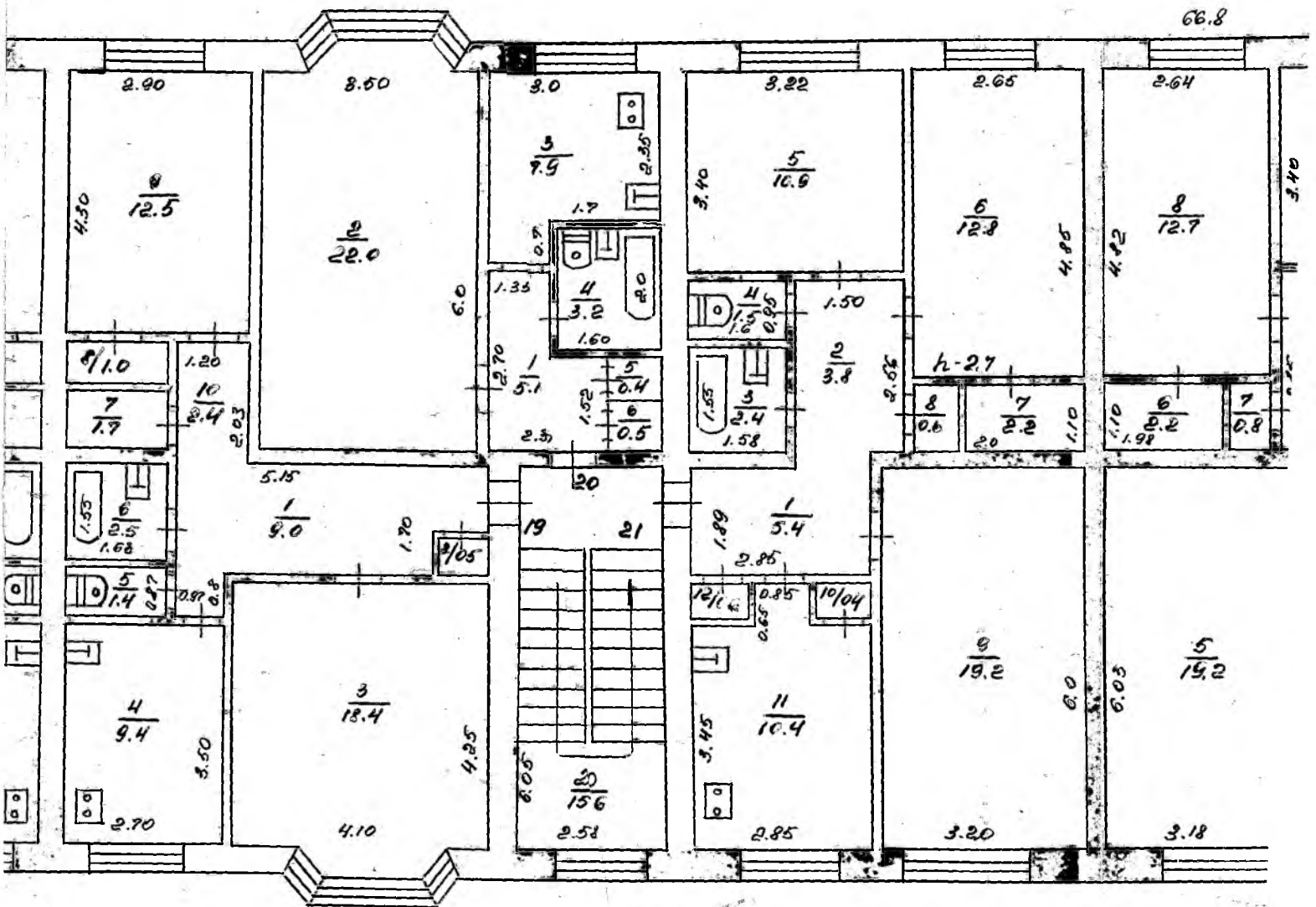


ПОСТАЖНЫЙ

ПРОЦЕНКИ ЦЕН

Ось ..... по ул. Больн.

II 311



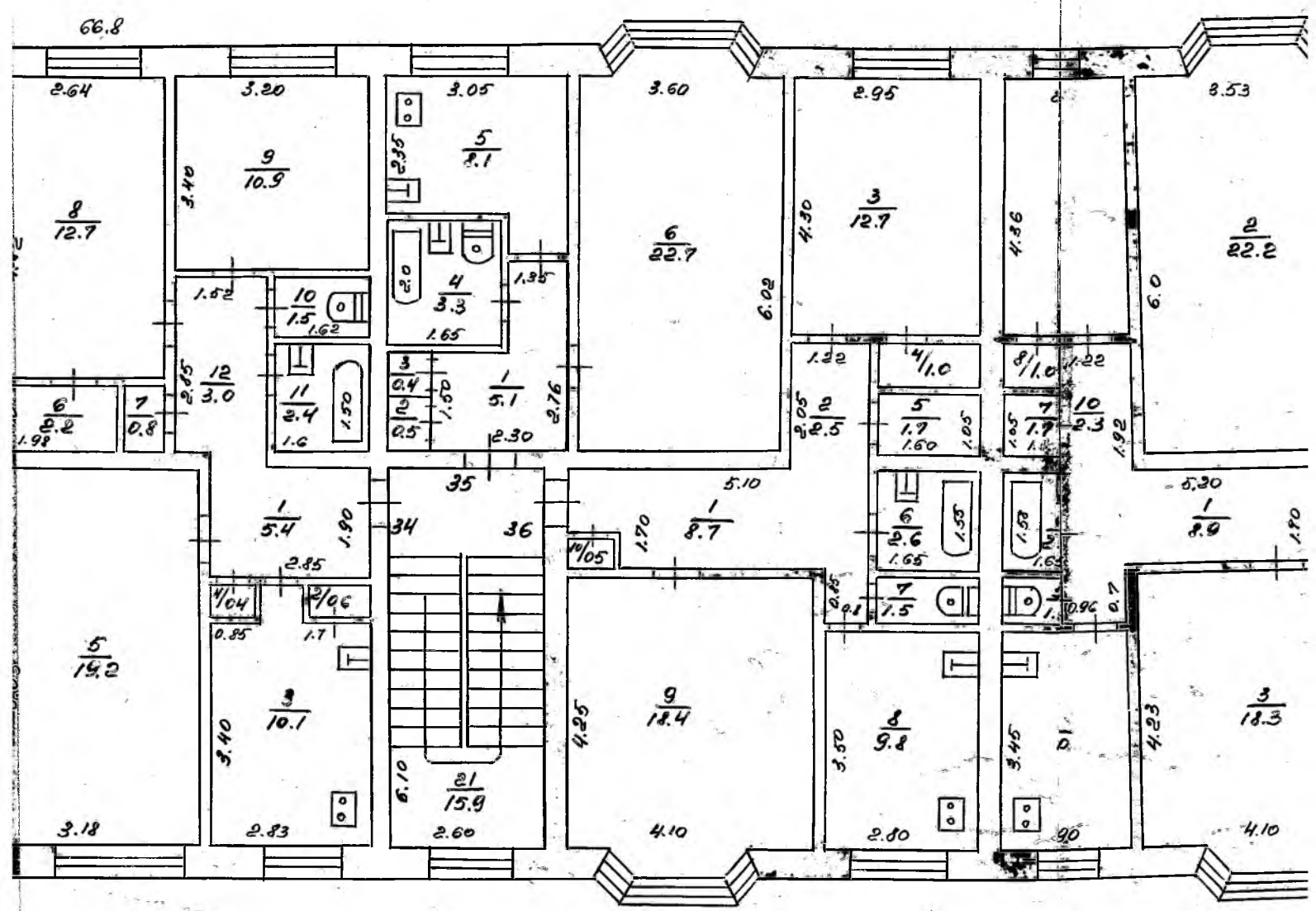
# ТАЖНЫЙ ШАХ

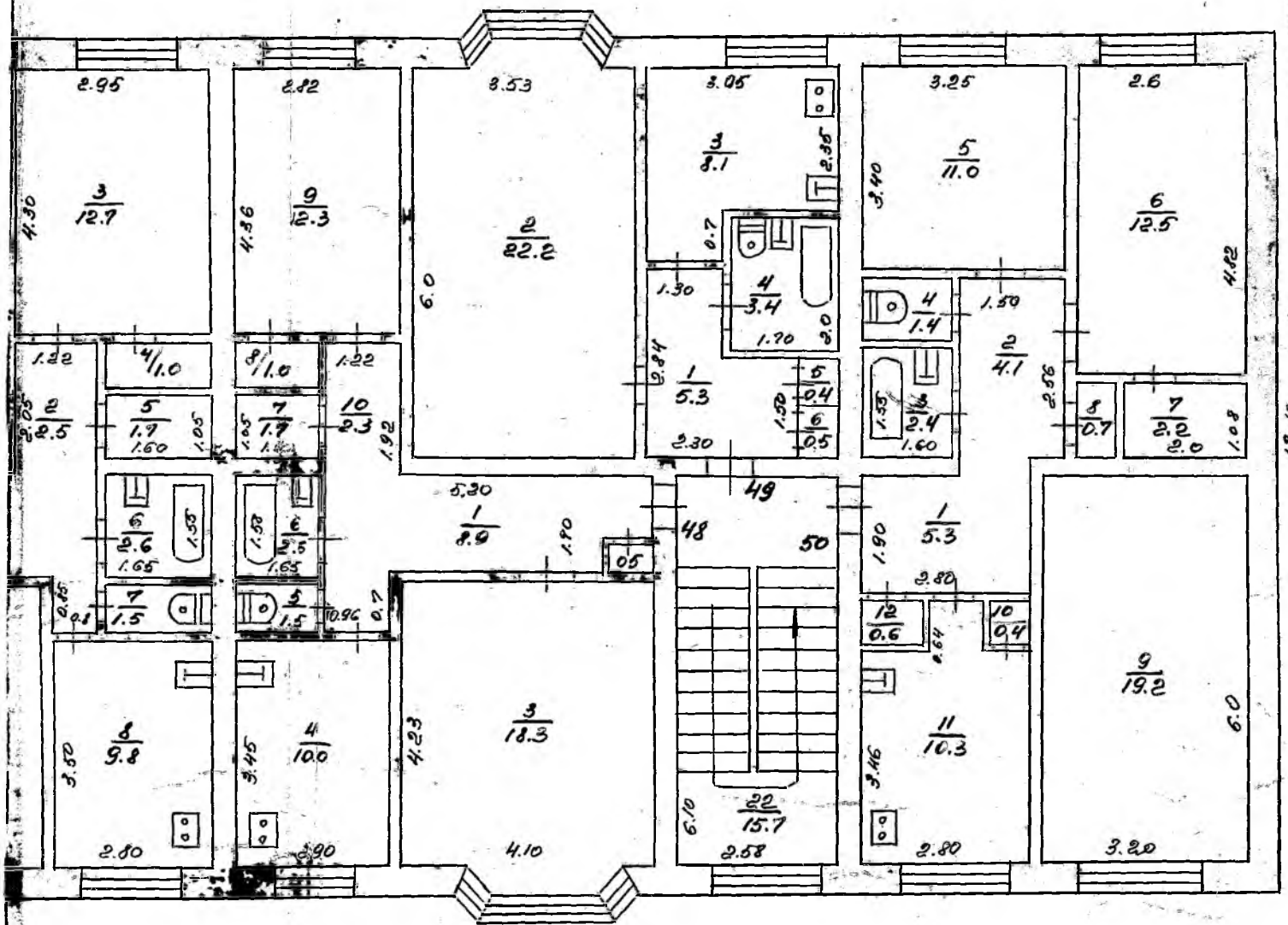
ФОРМЕ ЛИТРА А

ПО УЛ. БОЛЬНИЧНОЙ

19 корп. 1

II этаж





M 1:100

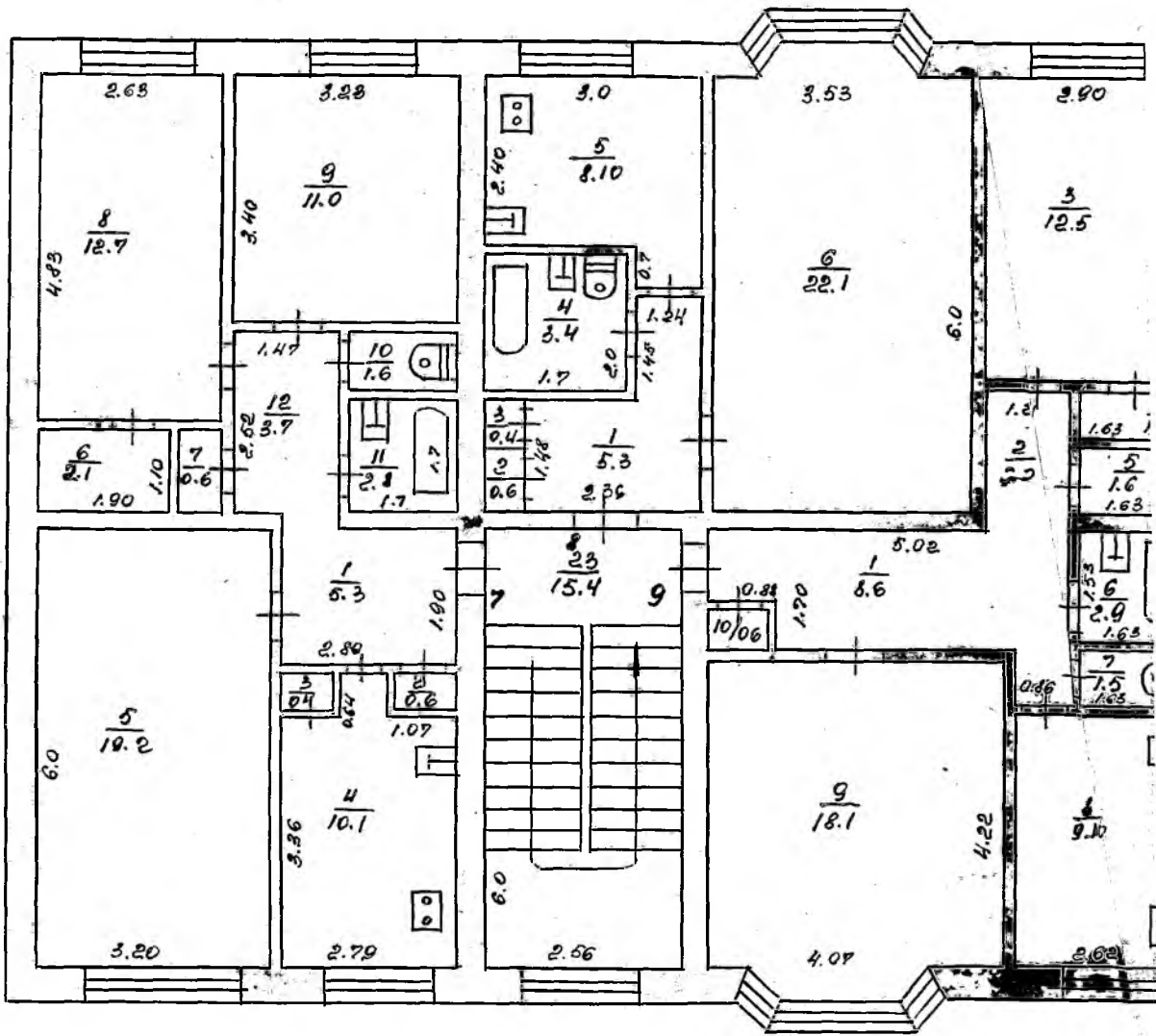
19/XII-80

Авторы: Буч

29/XII-80

Авторы: Буч

Тар





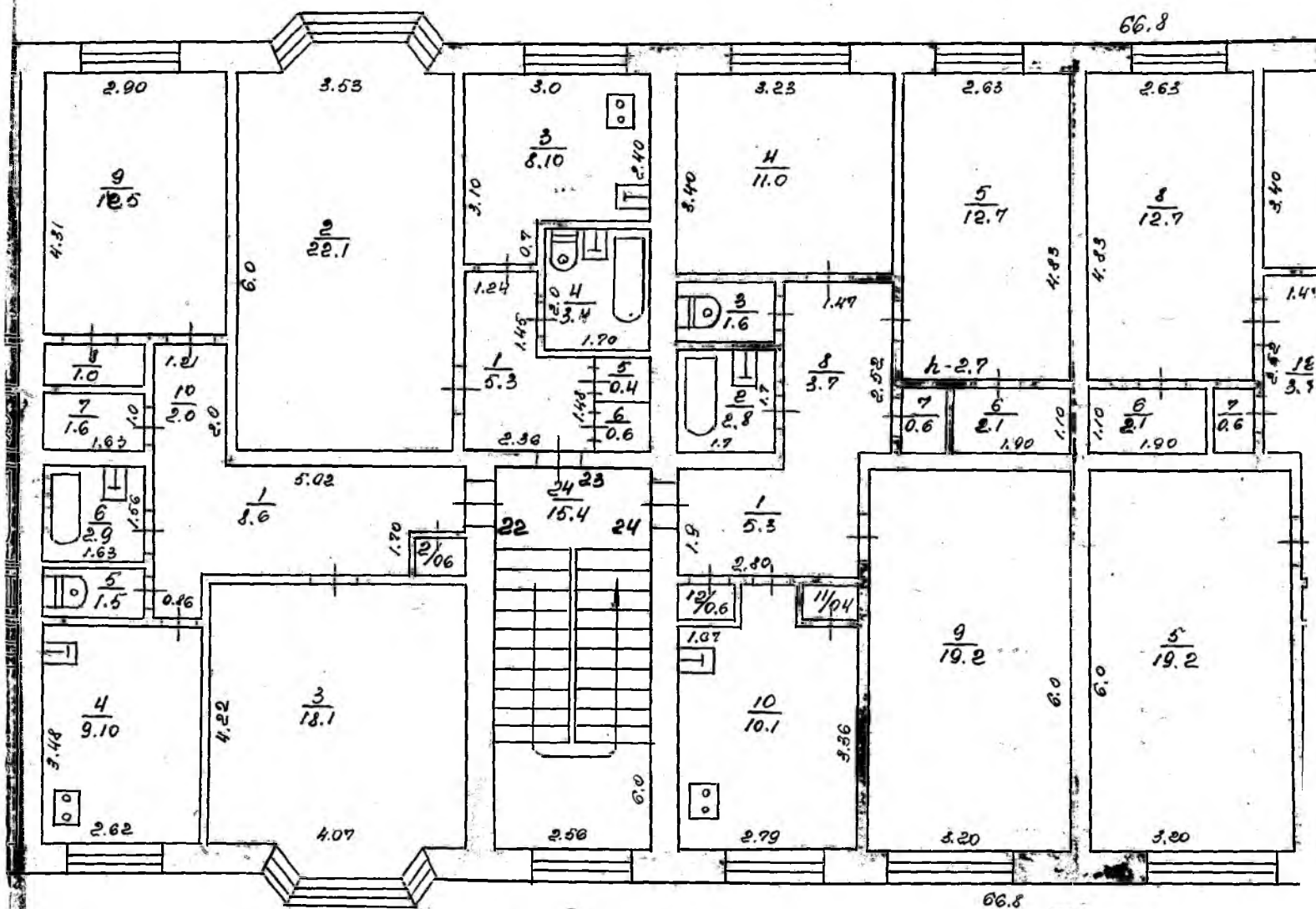
# ПОЭТАЖНЫЕ

ПРОЕКТИРУЕМЫЕ ЭТАЖИ

Ось

Линия 101. Боль

III ЭТАЖ

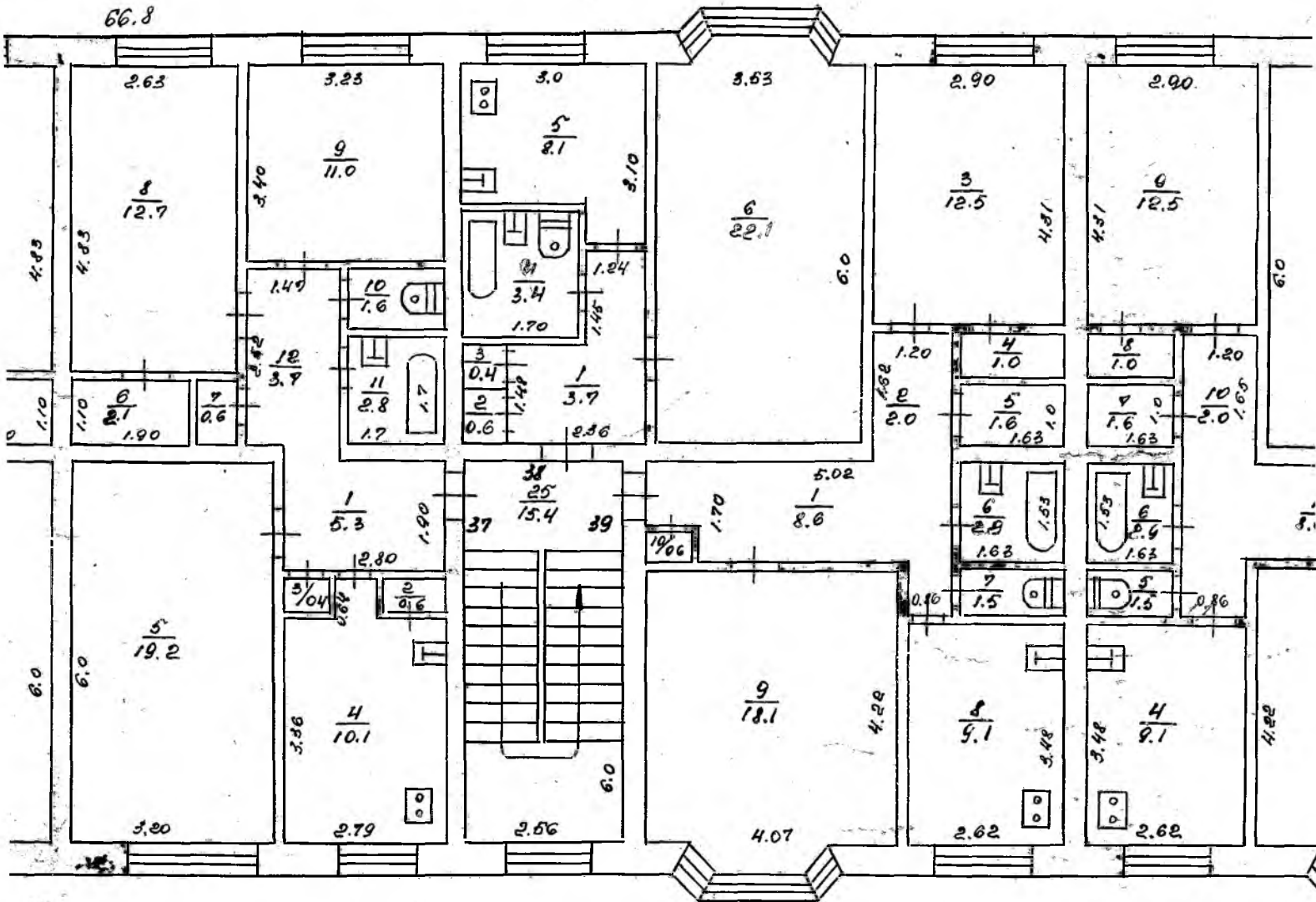


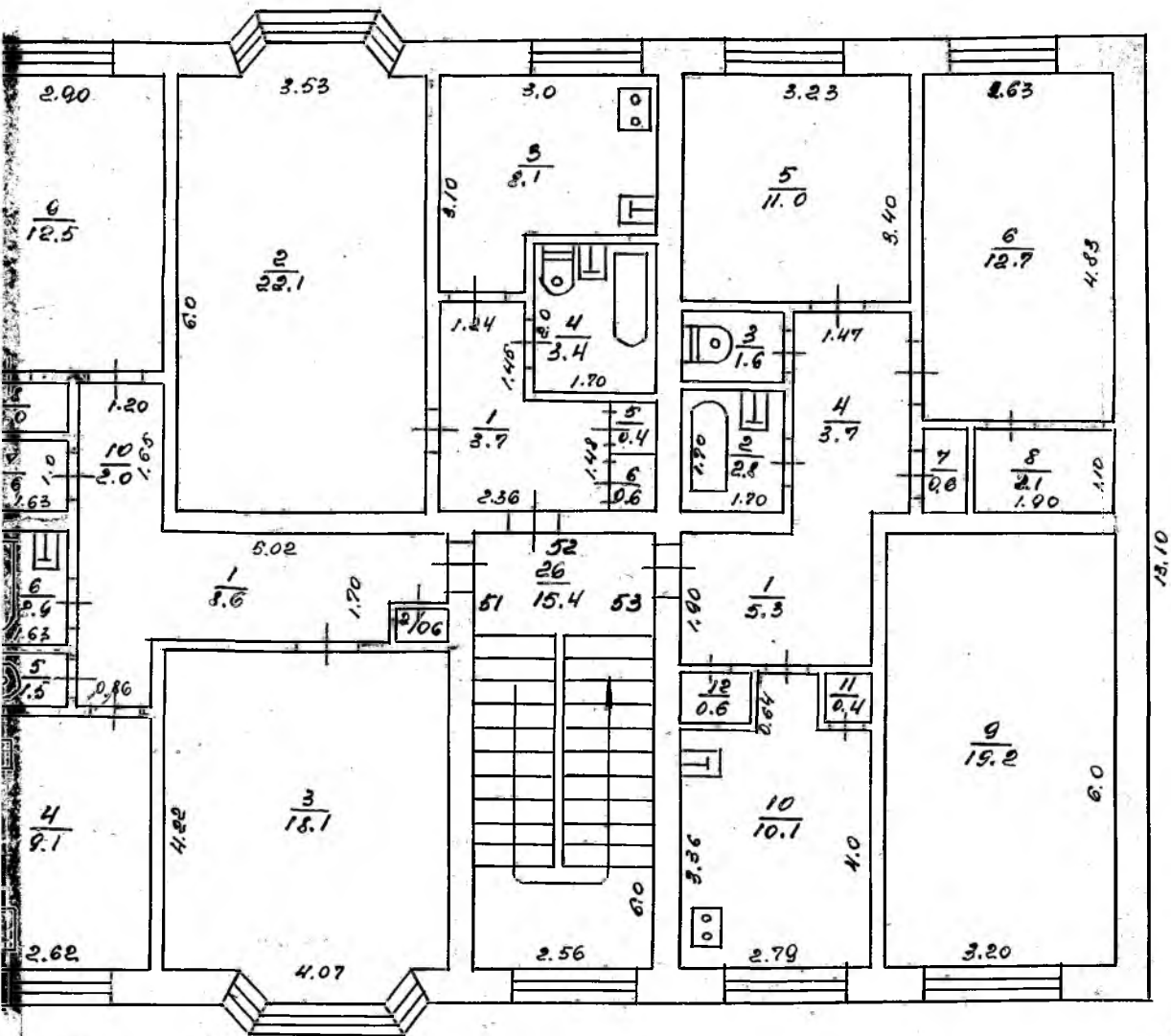
# ПОДАЖНЫЙ ПЛАН

ПРОЕКТА № 1

УЛ. БОЛЬНИЧНОЙ 19 КОРП. 1

II ЭТАЖ





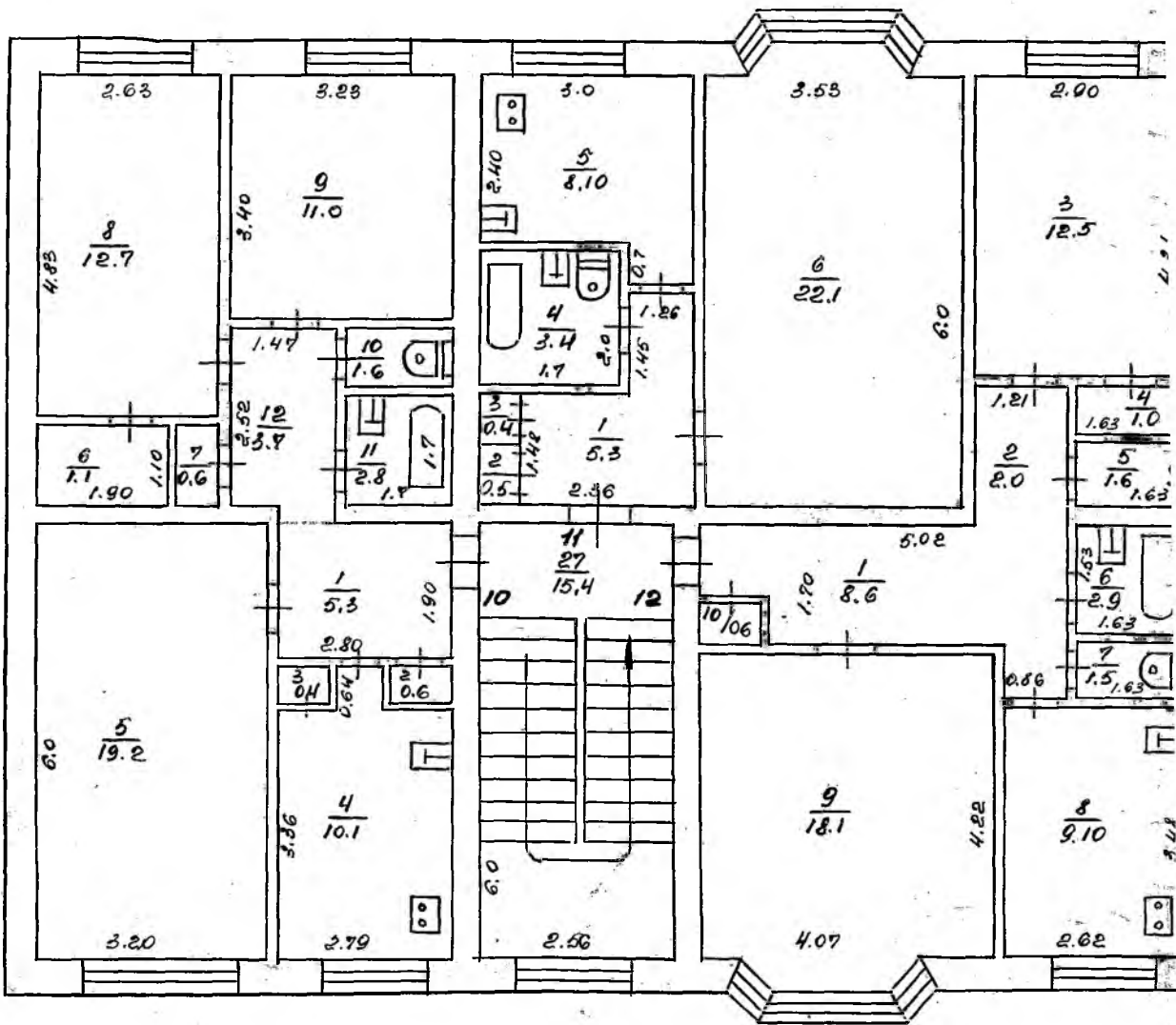
M 1:100

19/II-802

Архит. Бубочкина

29/II-802

Инж. Галятдинова

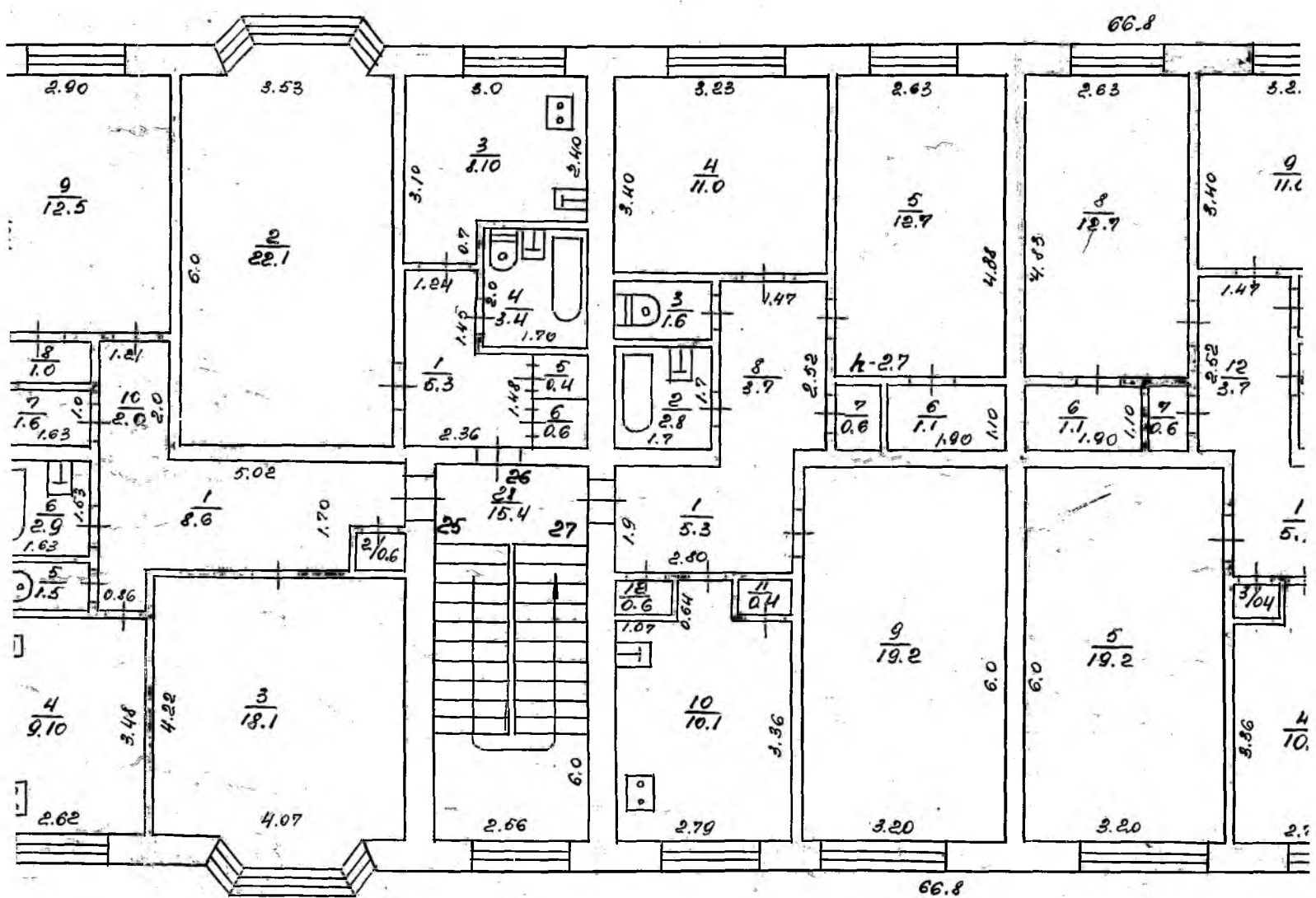




Орсе  
Больничной

IV этаж

66.8

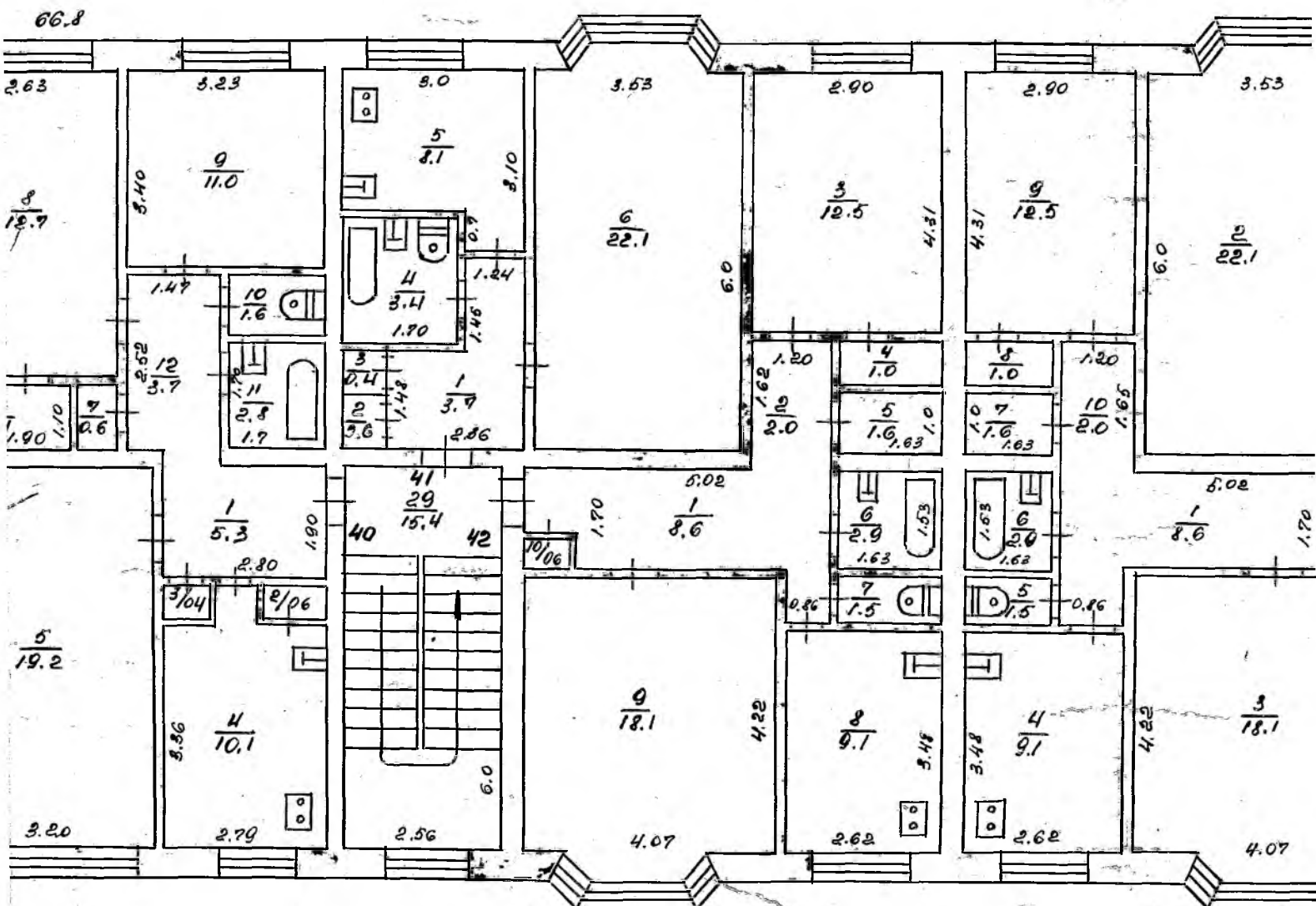


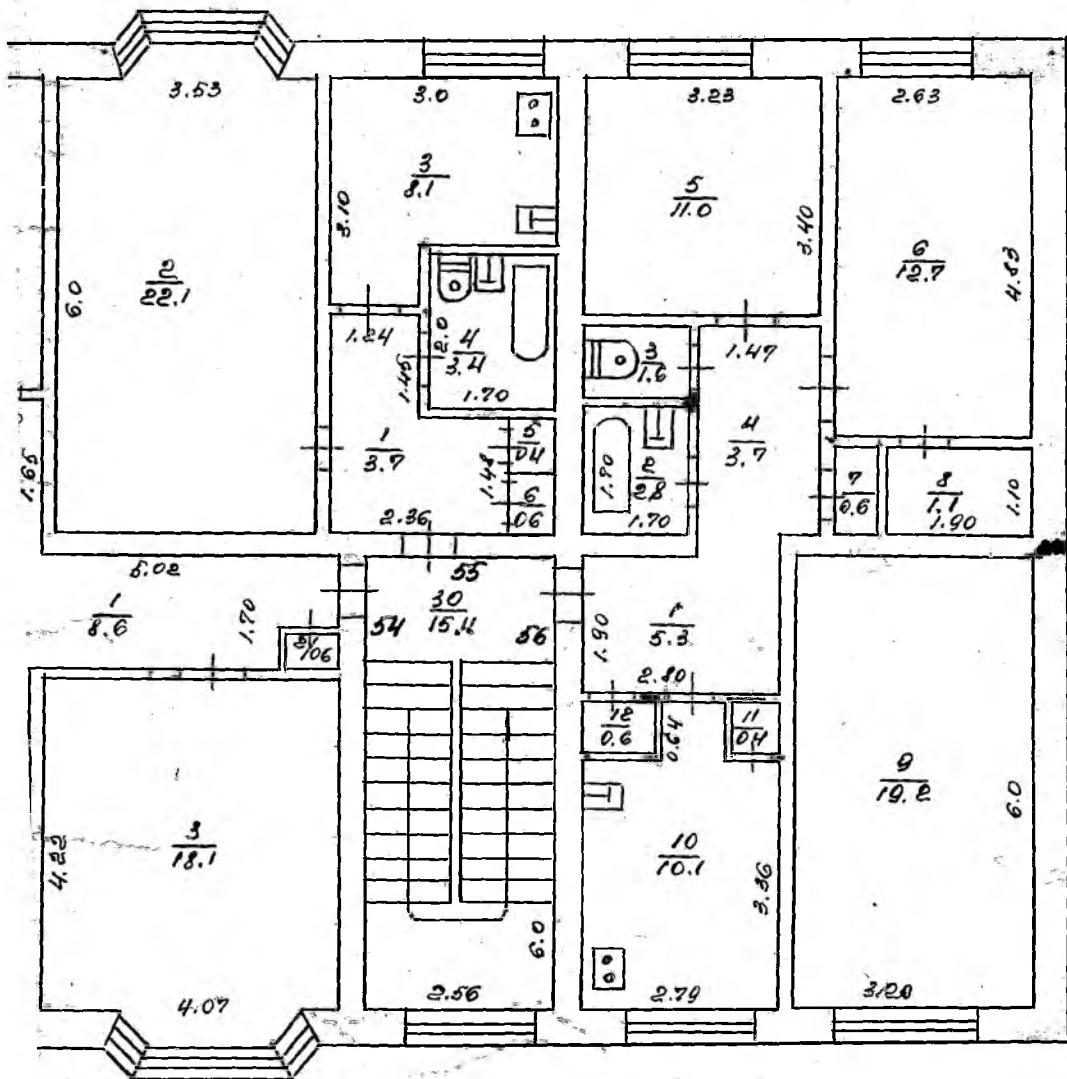
66.8

ПЛАН

А  
Кичной 19 корп 1

2/4





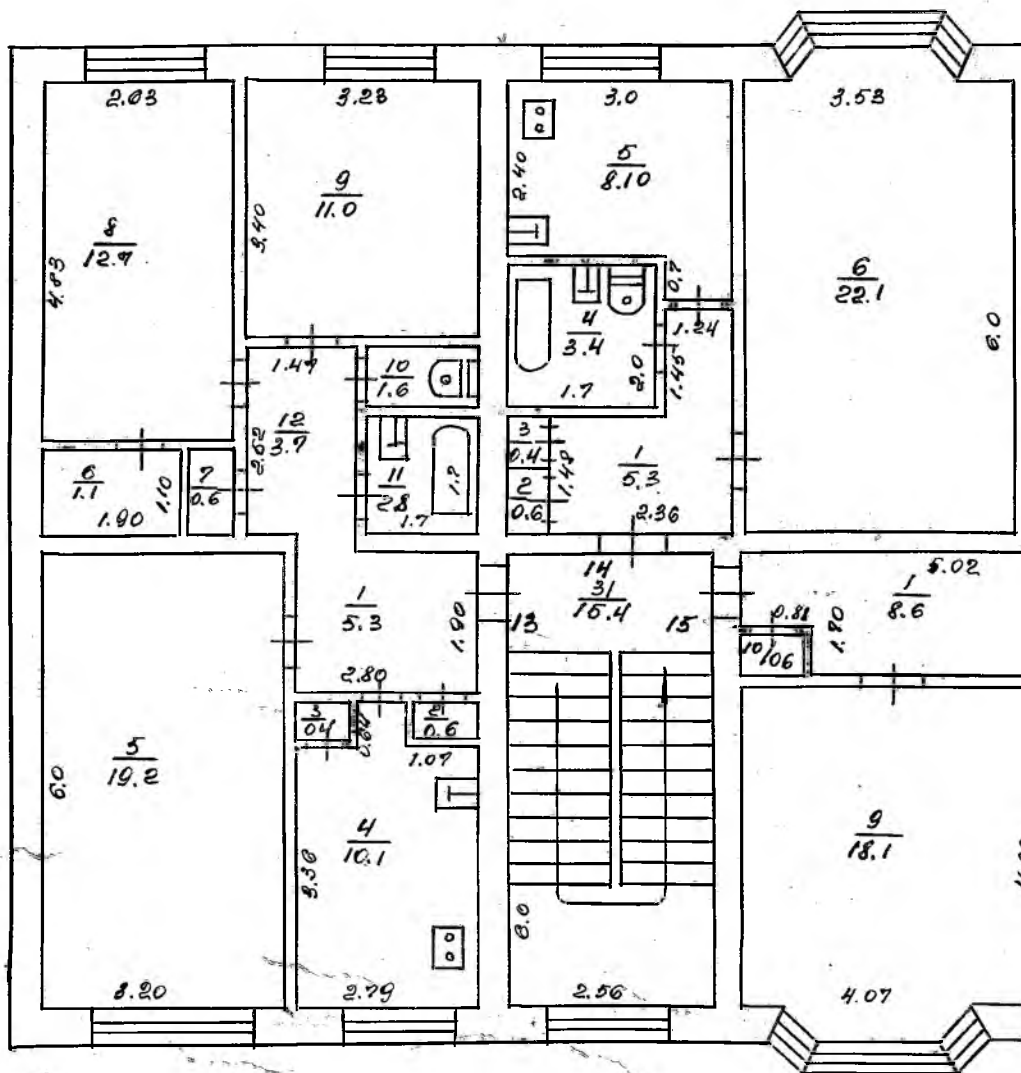
M 1:100

19/XII-80

Литвин-Букина

29/XII-80

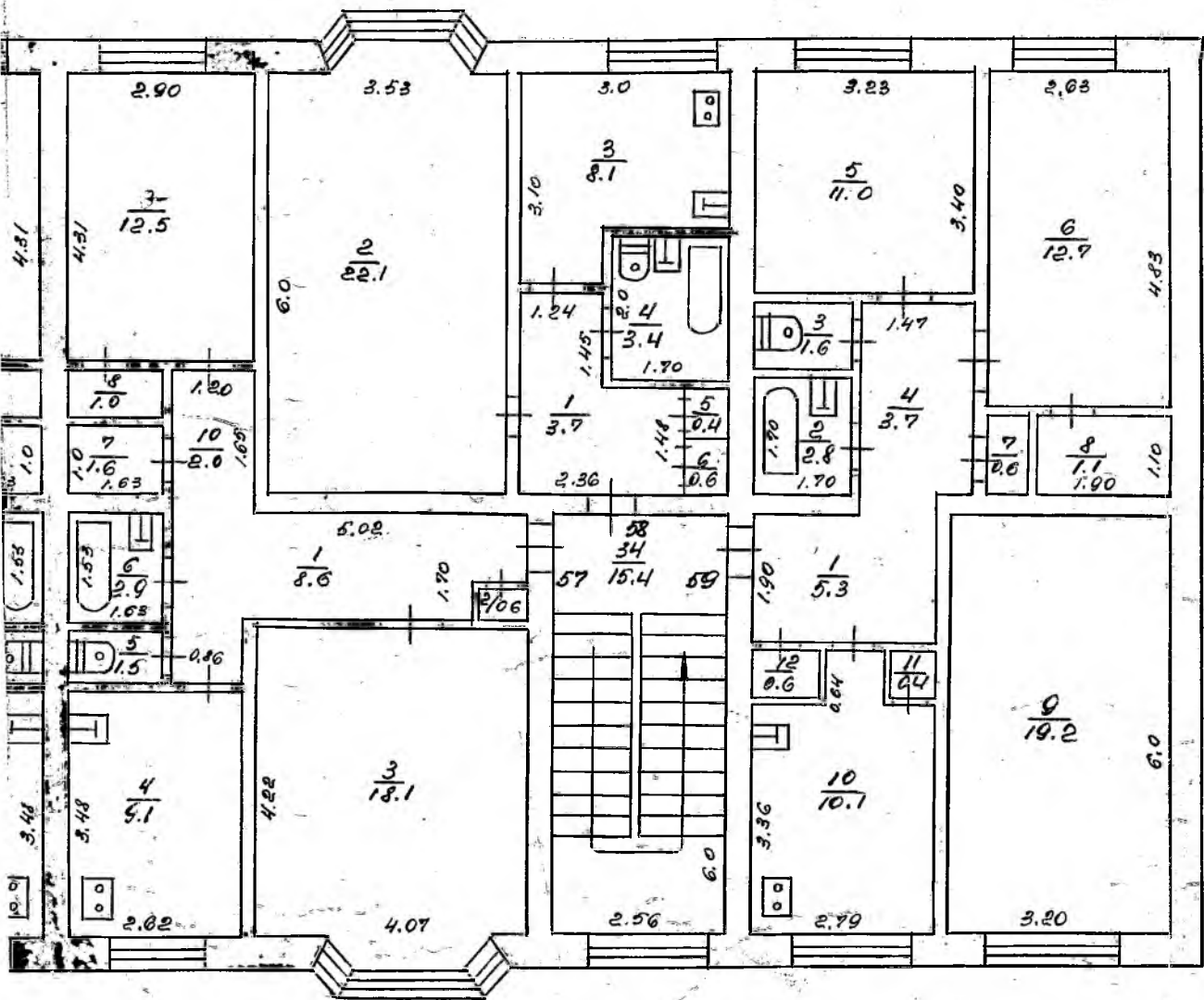
Талочнова











M 1:100

19/xii-80

Авторы - Бубочкина

29/xii-80

Авт. Галаткина