

Министерство коммунального хозяйства РСФСР

Город Оса район Осинский

Кварт. № _____

Инв. № 3394

ТЕХНИЧЕСКИЙ ПАСПОРТ

на жилой дом (дома) и земельный участок

п.с. ул. (пер.) _____ 60 лет СССР № 19/5

Составлен по состоянию на 10 февраля 198 9 г.

I. Владение строениями на участке

Дата записи	№ или литеры строений по плану	Полное наименование владельца (ев) и их долевое участие	Основание владения (наименование, дата и № документа)	Подпись вносящего текущие изменения
<u>20.8.89.</u>	<u>А</u>	<u>МУ по эксплуатации и ремонту объектов городского хозяйства</u>		<i>[подпись]</i>

Форма технического паспорта согласована с ЦСУ РСФСР от 3 апреля 1968 г. № 5-15 и утверждена приказом заместителя министра коммунального хозяйства РСФСР от 6 мая 1968 г. № 167

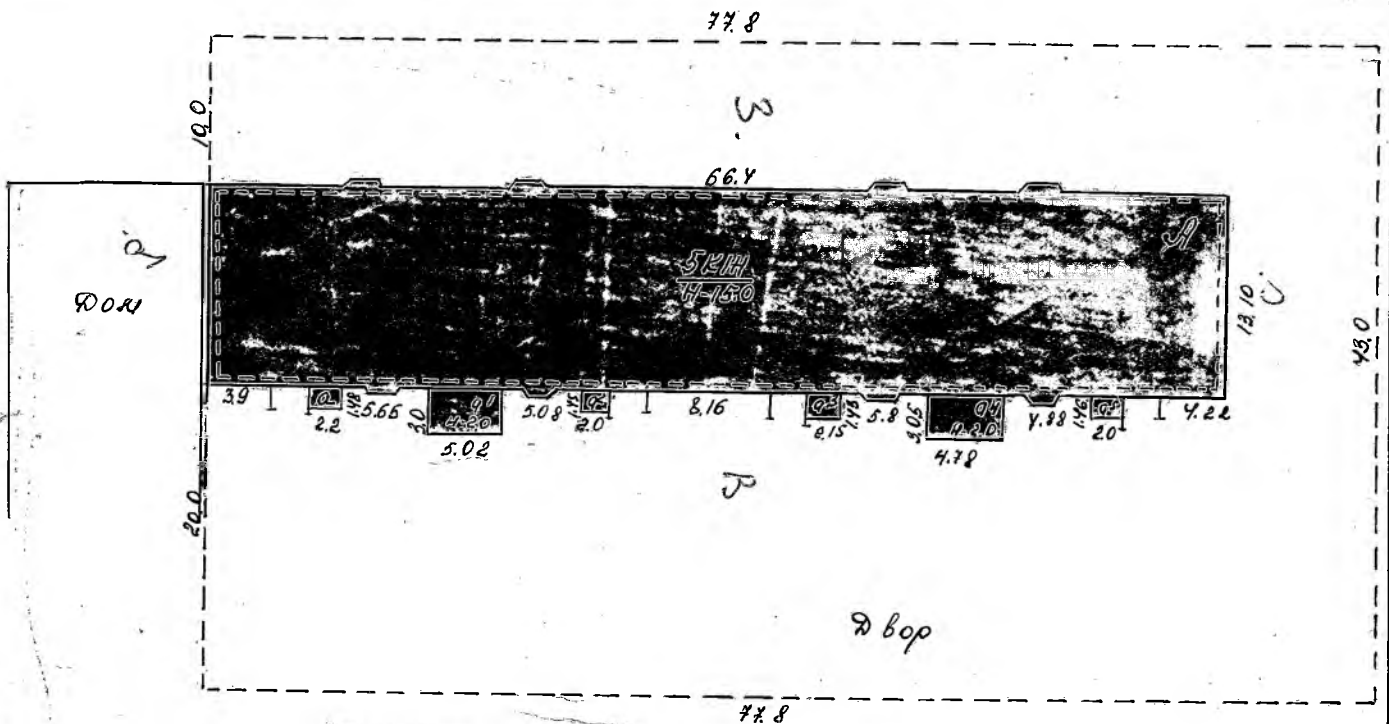
ЦЕНТРАЛЬНЫЙ ПЛАН

УЧАСТОК № 19 УЛ. БОЛЬНИЧНОЙ, КОМП. № 5

Охе

20 УЛ.

БОЛЬНИЧНОЙ БОЛ. СТ. ССР № 19
корпус 5



60 лет СССР
ул. Больничная

А жилой дом	869.8
а пристройка	3.3
а ¹ пристройка	15.1
а ² пристройка	2.9
а ³ пристройка	3.1
а ⁴ пристройка	14.6
а ⁵ пристройка	2.9

Двор

25330 19.12.79

М 1:500

Зинков - Зинкова

Застроенная площадь 812.0
Общая площадь уз-ка 3345.0

211 80

Бу Бочкина

Тарасов - Тарасунова

ТЕХНИЧЕСКИЙ ПАСПОРТ

на жилой дом № 19/5 литер А
 по 60 лет СССР ул. (пер.) _____
 город Одесса район Одесский

Кварт. № _____
 Инв. № 3397
 Шифр 20099
 (фонд)

I. Общие сведения

Владелец МУ по эксплуатации и ремонту объектов городского хозяйства

Серия, тип проекта _____

Год постройки 1979 переоборудовано _____ в _____ году
 настроено _____

Год последнего капитального ремонта _____

Число этажей пять

Кроме того, имеются: подвал, цокольный этаж, мансарда, мезонин

Число лесниц 36 шт., их уборочная площадь 1245 кв. м.

Уборочная площадь общих коридоров и мест общ. пользов. 217,4 кв. м.

Средняя внутрен. высота помещений 2,7 м. Объем 13047 куб. м.

Общая полезная площадь дома 3308,5 кв. м.

Из них:

а) жилые помещения: полезная площадь дома 3308,5 кв. м.

В том числе жилой площади 1853,7 кв. м.

Средняя площадь квартиры 30,9 кв. м.

Распределение полезной площади

№ п. п.	Жилая площадь находится	Количество		Полезная площадь	Текущие изменения						
		жил. кварт.	жил. комнат		кол-во		полезная площадь	кол-во		полезная площадь	
					жил. кварт.	жил. комн.		жил. кварт.	жил. комн.		
1.	В квартирах	60	116	3308,5							
2.	В помещен. коридорн. системы										
3.	В общежитиях										
4.	Служебная жилая площадь										
5.	Маневренная жилая площадь										

Из общего числа полезной площади находится

а) в мансардах										
б) в подвалах										
в) в цокольных этажах										
г) в бараках										

Распределение квартир по числу комнат (без общежит. и коридорн. систем)

№ п. п.	Квартиры	Число квартир	Их полезная площадь	Текущие изменения			
				число квартир	их полезная площадь	число квартир	их полезн. площадь
1.	Однокомнатные	20	1012,2				
2.	Двухкомнатные	24	1173,5				
3.	Трехкомнатные	16	1122,8				
4.	Четырехкомнатные						
5.	Пятикомнатные						
6.	Шестикомнатные						
7.	В семь и более комнат						
ВСЕГО:		60	3308,5				

1	2	3	4	5	6	7	8	9	10	11	12	13	14	15	16	17	18	19	20	21	22	23	

VI. Общая стоимость строений и сооружений на участке (в руб.)

Дата записи	В ценах	Основные строения		Служеб. строения и сооруж.		В с е г о	
		восстанов. стоимость	действит. стоимость	восстанов. стоимость	действит. стоимость	восстанов. стоимость	действ. стоимость
10.02.89.	Балансов. стоимость	1583419	1440911			1583419	1440911

Текущие изменения внесены:

Работу выполнил	10.02. 1989 г.	_____ 198 г.	_____ 198 г.	_____ 198 г.
Инвентаризатор	<i>Юр. Жураев</i>			
Проверил бригадир	<i>Лилия Булгакова</i>			

V. Описание конструктивных элементов и определение износа жилого дома

Группа капитальности 2

Сборник № 28

Вид внутренней отделки *штукатур*

Таблица № 30

№ п-п	Наименование конструктивных элементов	Описание конструктивных элементов (материал, конструкция, отделка и проч.)	Техническое состояние (осадки, трещины, гниль, и т. д.)	Уд. вес конструкт. элементов	Поправка к уд. весу в проц.	Уд. вес констр. эл. с поправк.	Износ в %	Произ. % изн. на уд. вес кон. эл.	
1	2	3	4	5	6	7	8	9	
1	Фундамент	<i>ленточные</i>	<i>хорошие</i>	8	1	8	5	04	
2	а) наружные и внутренние капитальные стены	<i>керамзит-бетонные блоки</i>	<i>хорошие</i>	24	1	24	5	12	
	б) перегородки	<i>ксертед</i>							
3	Перекрытия	чердачные	<i>ки/бетонные панели</i>	15	1	15	5	08	
		междуэтажные							
		подвальные							
4	Крыша	<i>современная 4х скатная</i>	<i>хорошие</i>	2	1	2	15	03	
5	Полы	<i>дощатые, керамические</i>	<i>хорошие</i>	8	1	8	15	12	
6	Проемы	оконные	<i>двойные створки</i>						
		дверные	<i>штукатур</i>	11	1	11	15	17	
7	Отделочн. работы	наружн. отдел. архитек. оформ.							
		а) б) Внутрен. отдел.	<i>заделка трещин, побелка стен потолка</i>	<i>хорошие</i>	6	1	6	15	09
8	Санитарно и электротехнические работы	центр. отоп.	<i>тач</i>						
		печное отоп.							
		водопровод	<i>внутренний</i>						
		электроосвещ.	<i>скрытая</i>	<i>хорошие</i>	14		14	10	14
		радио	<i>скрытая</i>						
		телефон							
		телевидение							
		Ванны	с газ. колон.						
		с дров. колон.							
		с горяч. водосн.							
		горячее водосн.							
		вентиляция							
		газоснабжение	<i>центральное</i>						
мусоропровод									
лифты									
канализация	<i>городская сеть</i>								
9	Разные работы	<i>откосы</i>	<i>хорошие</i>	13	1	13	10	13	

Итого 100 100 92

проц. износа (гр. 9×100) $92 \times 100 = 92\%$
удельный вес (гр. 7) 100

проц. износа, приведенный к 100 по формуле:

VI. Техническое описание холодных пристроек и тамбуров

Литер по плану	Назначение	Этажность	Описание конструктивных элементов и их удельные веса										№ сборника	№ таблицы	Уд. вес оцен. объект в проц.	Износ в проц.		
			фундамент	стены и перегородки	перекрытия	крыша	полы	проемы		отделочные работы	внутрен. санитарно-и электрот. устройства	прочие работы						
								оконные	дверные									

VII. Исчисление восстановительной и действительной стоимости

основной части строения и пристроек

Литер по плану	Наименование строений и пристроек	№ сборника	№ таблицы	Стоимость по таблице	Поправки стоимости в коэфф.										Уд. вес строен. после поправ.	Стоим. ед. изм. после применен. поправ. коэф.	Объем или площадь	Восстановит. стоимость	Проц. износа	Действительная стоим. в руб.
					уд. вес строения	на высоту строения	на среднюю площадь квартиры	на встроен. помещения	на отклон. от группы капитальн.	на объем строения	уд. вес строен. после поправ.	Стоим. ед. изм. после применен. поправ. коэф.	Объем или площадь	Восстановит. стоимость						
А	жилой дом			Балансовая стоимость													153419	9	144094	

Текущие изменения внесены:

Работу выполнил	« 10 » 02 . 1989 г.	« » 19 г.	« » 19 г.	« » 19 г.
Инвентаризатор	Иванов Иван			
Проверил бригадир	Сергей Булгаков			

ЭКСПЛИКАЦИЯ

к поэтажному плану жилого дома, расположенного в городе (поселке) Охе
по улице (пер.) Большая № 60

Дата записи и ли- тера по плану	Этажи [начальная с 1-го этажа и кон- чая мезонинном]	Номер помещения [квартира и пр.]	Номер по плану [строения комнаты, кухни, кор-ра, и т.д.]	Назначение час- тей помещения: жилая комната, кухня, коридор, ванная и т. п.	Формула подсчета площади по внутрен- нему обмеру	Площадь по внутр. обмеру—кв. м			Высота помещения по внутрен. обмеру	Примечание: само- вольное возведенная или самовольно пе- ресоборудованная площадь
						общая полез- ная	в том числе			
7	8	9	10	11						
14.12.79	7	1	1	коридор	$(5.2 \times 1.7) - (0.6 \times 0.86)$	8.3		8.3	2.70	
			2	шкаф	0.80×0.55	0.4		0.4	"	
			3	жилая	4.16×3.23	13.4	13.4		"	
			4	шкаф	0.68×0.60	0.4		0.4	"	0.4
			5	шкаф	1.12×0.70	0.8		0.8	"	
			6	жилая	6.0×3.0	18.0	18.0		"	
			7	кухня	2.85×3.47	9.9		9.9	"	
			8	туалет	0.85×1.60	1.4		1.4	"	
			9	ванная	1.55×1.60	2.5		2.5	"	
			10	коридор	1.24×2.45	3.0		3.0	"	
			итого:		58.1	31.4	28.3 26.7		0.4	
		2	1	коридор	2.75×2.32	6.4		6.4	"	
			2	шкаф	0.64×0.8	0.5		0.5	"	
			3	шкаф	0.64×0.6	0.4		0.4	"	
			4	ванная	(2.02×1.60)	3.2		3.2	"	
			5	кухня	$(3.15 \times 3.0) - (1.7 \times 0.75)$	8.1		8.1	"	
			6	жилая	$(3.57 \times 5.99) + 0.9$	22.2	22.2		"	
			итого:		40.8	22.2	18.6			
		3	1	коридор	$(5.1 \times 2.45) - (0.62 \times 0.82)$ (4.18×0.75)	8.8		8.8	"	
			2	коридор	1.68×1.20	2.0		2.0	"	
			3	жилая	2.9×4.42	12.8	12.8		"	
			4	шкаф	1.6×0.53	0.8		0.8	"	0.8
			5	шкаф	1.6×1.02	1.6		1.6	"	
			6	ванная	1.5×1.61	2.4		2.4	"	
			7	туалет	1.6×0.88	1.4		1.4	"	
			8	кухня	2.63×3.50	9.2		9.2	"	
			9	жилая	$(4.23 \times 4.06) + 0.9$	18.1	18.1		"	

1	2	3	4	5	6	7	8	9	10	II
										шкаф
10.12.79	T	3	10	шкаф	0.60 x 0.83	0.5		0.5	2.70	
				итого:		57.6	30.9	25.9 26.7		0.8
		16	1	коридор	(5.26 x 2.5) - (0.9 x 0.64)	9.5		9.5	"	
			2	шкаф	(4.14 x 0.45)	0.5		0.5	"	
			3	жилье	(4.25 x 4.05) + 0.9	18.1	18.1		"	
			4	кухня	3.47 x 2.83	9.1		9.1	"	
			5	туалет	0.85 x 1.6	1.4		1.4	"	
			6	ванная	1.54 x 1.63	2.5		2.5	"	
			7	шкаф	0.98 x 1.63	1.6		1.6	"	
			8	шкаф	1.64 x 0.60	1.0		1.0	"	1.0
			9	жилье	2.9 x 4.27	12.4	12.4		"	
			10	коридор	1.68 x 1.20	2.0		2.0	"	
				итого:		58.1	30.5	28.6 27.6		1.0
		17	1	коридор	(2.3 x 2.75) - (1.25 x 1.05)	5.0		5.0	"	
			2	жилье	(6.0 x 3.54) + 0.9	22.1	22.1		"	
			3	кухня	(2.96 x 3.10) - (1.67 x 1.07)	8.0		8.0	"	
			4	ванная	2.03 x 1.60	3.2		3.2	"	
			5	шкаф	0.65 x 0.60	0.4		0.4	"	
			6	шкаф	0.80 x 0.65	0.5		0.5	"	
				итого:		39.2	22.1	17.1		
		18	1	коридор	(5.35 x 1.7) - (0.9 x 0.4)	8.5		8.5	"	
			2	коридор	2.75 x 1.20	3.3		3.3	"	
			3	ванная	1.54 x 1.60	2.5		2.5	"	
			4	туалет	0.84 x 1.60	1.3		1.3	"	
			5	кухня	3.45 x 2.85	9.8		9.8	"	
			6	жилье	6.0 x 3.0	18.0	18.0		"	
			7	шкаф	1.08 x 0.67	0.7		0.7	"	
			8	шкаф	0.68 x 0.60	0.4		0.4	"	0.4
			9	жилье	3.26 x 4.20	13.7	13.7		"	
			10	шкаф	0.77 x 0.63	0.5		0.5	"	
				итого:		58.7	31.7	28.6 27.0		0.4
		31	1	коридор	(5.30 x 1.70) - (0.45 x 0.4)	8.3		8.3	"	
			2	шкаф	0.90 x 0.65	0.6		0.6	"	

1	2	3	4	5	6	7	8	9	10	шкаф
19.12.79	I	46	1	коридор	$(13.1 \times 2.113) - (0.65 \times 0.9)$ 0.72×1.15	8.8		8.8	2.70	
			2	шкаф	0.86×0.60	0.5		0.5	"	
			3	пеллаз	$(4.08 \times 4.2) + 0.9$	18.0	18.0		"	
			4	кухня	2.62×3.48	9.1		9.1	"	
			5	туалет	0.88×1.63	1.4		1.4	"	
			6	ванная	1.45×1.60	2.3		2.3	"	
			7	шкаф	1.60×1.0	1.6		1.6	"	
			8	шкаф	0.6×1.60	1.0		1.0	"	+0
			9	пеллаз	2.92×4.35	12.7	12.7		"	
			10	коридор	1.62×1.25	2.0		2.0	"	
				итого:		57.4	30.7	25.7		1.0
								26.7		
		47	1	коридор	$(2.85 \times 2.3) - (0.98 \times 1.3)$	5.3		5.3	"	
			2	пеллаз	$(6.0 \times 3.50) + 0.9$	21.9	21.9		"	
			3	кухня	$(3.15 \times 3.0) - (0.7 \times 1.7)$	8.2		8.2	"	
			4	ванная	2.02×1.62	3.3		3.3	"	
			5	шкаф	0.6×0.6	0.4		0.4	"	
			6	шкаф	0.8×0.6	0.5		0.5	"	
				итого:		39.6	21.9	12.7		
		48	1	коридор	$(5.35 \times 1.75) - (0.65 \times 0.82)$	8.9		8.9	"	
			2	коридор	2.47×1.20	3.0		3.0	"	
			3	ванная	1.55×1.60	2.5		2.5	"	
			4	туалет	0.87×1.60	1.4		1.4	"	
			5	кухня	3.58×2.82	10.1		10.1	"	
			6	пеллаз	3.0×6.0	18.0	18.0		"	
			7	шкаф	1.1×0.70	0.8		0.8	"	
			8	шкаф	0.70×0.58	0.4		0.4	"	0.4
			9	пеллаз	3.24×4.22	13.8	13.8		"	
			10	шкаф	0.80×0.60	0.5		0.5	"	
				итого:		59.4	31.8	27.2		0.4
								27.6		
				итого по 1 этажу:		624.8	387.9	281.5		5.4
								286.9		

ЭКСПЛИКАЦИЯ

к поэтажному плану жилого дома, расположенного в городе (поселке) Дзв

по улице (пер.) Товарищеская

80 лет СССР

№ 19 коридор 5

1	2	3	4	5	6	7			10	Примечание: само- вольно возведенная или самовольно пе- реоборудованная площадь	
						Площадь по внутр. обмеру—кв. м		10			
Дата записи и лите- ра по плану		Этажи [начиная с 1-го этажа и кон- чая мезонином]		Назначение час- тей помещения: жизлая комната, кухни, коридор, ванная и т. п.		формула подсчета площади по внутрен- нему обмеру			общая полез- ная	жилая	вспомога- тельная [подсобная]
						в том числе					
14.12.79	II	4	1	коридор	2,8 x 1,60	5,2		5,2	2,70		
			2	шкаф	1,0 x 0,60	0,6		0,6	"		
			3	жилая	2,75 x 4,10 - (1,1)	10,2	10,2		"		
			4	шкаф	0,72 x 0,60	0,4		0,4	"		0,4
			5	жилая	3,2 x 6,0	19,2	19,2		"		
			6	шкаф	0,58 x 1,10	0,6		0,6	"		
			4	шкаф	2,05 x 1,10	2,3		2,3	"		2,3
			8	жилая	4,8 x 2,66	12,8	12,8		"		
			9	кухня	3,38 x 3,20	10,8		10,8	"		
			10	туалет	0,91 x 1,60	1,4		1,4	"		
			11	ванная	1,60 x 1,54	2,5		2,5	"		
			12	коридор	2,4 x 1,53	3,7		3,7	"		
			12	итого:		69,7	42,2	27,5			2,7
			1	коридор	2,8 x 2,90 - (1,3)	5,4		5,4	"		
			2	шкаф	0,6 x 0,8	0,5		0,5	"		
			3	шкаф	0,6 x 0,6	0,4		0,4	"		
			4	ванная	1,98 x 1,60	3,2		3,2	"		
			5	кухня	(3,03 x 3,07) - (1,4 - 0,4)	8,1		8,1	"		
			6	жилая	3,50 x 6,0 + 0,9	21,9	21,9		"		
			6	итого:		39,5	21,9	17,6			
			1	коридор	(5,1 x 2,92) - (0,27 x 0,66) (4,17 x 2,92)	8,9		8,9	"		
			2	коридор	1,59 x 1,22	1,9		1,9	"		
			3	жилая	4,37 x 2,90	12,7	12,7		"		
			4	шкаф	1,64 x 0,55	0,9		0,9	"		0,9
			5	шкаф	1,64 x 1,0	1,6		1,6	"		
			6	ванная	1,51 x 1,60	2,4		2,4	"		
			7	туалет	1,63 x 0,85	1,4		1,4	"		

1	2	3	4	5	6	7	8	9	10	11
										шкаф
19.12.79	II	6	8	кухня	2.63 x 3.52	9.2		9.2	2.70	
			9	пеленая	4.26 x 4.10 + 0.9	18.4	18.4		"	
			10	шкаф	0.8 x 0.6	0.5		0.5	"	
				итого:		57.9	31.1	25.9		0.9
								26.8		
		19	1	коридор	$(5.05 \times 2.50) - (0.6 \times 0.9)$ 4.2 x 2.8	8.7		8.7	"	
			2	шкаф	0.6 x 0.85	0.5		0.5	"	
			3	пеленая	4.22 x 4.07 + 0.9	18.1	18.1		"	
			4	кухня	3.50 x 2.60	9.1		9.1	"	
			5	туалет	0.9 x 1.60	1.4		1.4	"	
			6	ванная	1.63 x 1.55	2.5		2.5	"	
			7	шкаф	1.02 x 1.63	1.7		1.7	"	
			8	шкаф	1.6 x 0.55	0.9		0.9	"	0.9
			9	пеленая	2.94 x 4.35	12.8	12.8		"	
			10	коридор	1.6 x 1.23	2.0		2.0	"	
				итого:		57.7	30.9	25.9		0.9
								26.8		
		20	1	коридор	$(2.75 \times 2.35) - (0.98 \times 1.2)$	5.3		5.3	"	
			2	пеленая	6.0 x 3.55 + 0.9	22.2	22.2		"	
			3	кухня	$(3.1 \times 3.03) - (1.69 \times 0.7)$	8.2		8.2	"	
			4	ванная	2.02 x 1.62	3.3		3.3	"	
			5	шкаф	0.6 x 0.63	0.4		0.4	"	
			6	шкаф	0.82 x 0.63	0.5		0.5	"	
				итого:		39.9	22.2	17.7		
		21	1	коридор	2.75 x 1.92	5.3		5.3	"	
			2	ванная	1.53 x 1.60	2.4		2.4	"	
			3	коридор	2.5 x 1.60	4.0		4.0	"	
			4	туалет	0.92 x 1.60	1.5		1.5	"	
			5	кухня	3.23 x 3.40	11.0		11.0	"	
			6	пеленая	4.83 x 2.64	12.8	12.8		"	
			7	шкаф	0.70 x 1.10	0.8		0.8	"	
			8	шкаф	1.10 x 1.97	2.2		2.2	"	2.2
			9	пеленая	3.23 x 5.93	19.2	19.2		"	
			10	пеленая	$(2.7 \times 4.05) - (0.98 \times 0.6) - (0.82 \times 0.6)$	9.8	9.8		"	
			11	шкаф	0.60 x 0.75	0.4		0.4	"	0.4
			12	шкаф	0.60 x 0.93	0.6		0.6	"	
				итого:		100	41.8	25.6		2.6
								23.2		

ЭКСПЛИКАЦИЯ

к поэтажному плану жилого дома, расположенного в городе (поселке) Оле
по улице (пер.) Бобровицкая № 19 корп. № 5

1	2	3	4	5	6	7		9	10	11
						общая полезная	жилая			
Дата записи и литеры по плану	Этажи [начиная с 1-го этажа и кончая мезонином]	Номер помещения [квартира и пр.]	Номер по плану строения комнаты, кухни, кор-ра, и т.д.	Назначение частей помещения: жилая комната, кухня, коридор, ванная и т. п.	Формула подсчета площади по внутреннему обмеру	Площадь по внутр. обмеру—кв. м		вспомогательная [подсобная]	Высота помещения по внутрен. обмеру	Примечание: самовольно возведенная или самовольно переоборудованная площадь
						в том числе				
14/12/49	7	34	1	коридор	2,73 x 1,94	5,3		5,3	2,70	
			2	шкаф	0,58 x 1,0	0,6		0,6	"	
			3	ванная	1,77 x 1,40 = 1,1	10,0	10,0	"	"	
			4	шкаф	0,75 x 0,60	0,4		0,4	"	0,4
			5	жилая	3,22 x 6,0	19,3	19,3	0,8	"	
			6	шкаф	0,68 x 1,11	0,8		0,8	"	
			7	шкаф	1,10 x 1,03	2,2		2,2	"	2,2
			8	жилая	4,85 x 2,66	12,9	12,9	"	"	
			9	кухня	3,23 x 3,40	11,0		11,0	"	
			10	туалет	1,63 x 1,0	1,6		1,6	"	
			11	ванная	1,69 x 1,55	2,5		2,5	"	
			12	коридор	1,52 x 2,53	3,8		3,8	"	
			13	кухня		10,4	42,2	25,6		2,6
			14	коридор	(2,35 x 2,7) - (1,0 x 1,3)	5,0		5,0	"	
			15	шкаф	0,8 x 0,65	0,5		0,5	"	
			16	шкаф	0,64 x 0,60	0,4		0,4	"	
			17	ванная	1,60 x 2,03	3,2		3,2	"	
			18	кухня	(3,15 x 3,0) - (1,7 x 1,0 x)	8,2		8,2	"	
			19	жилая	3,5 x 6,0 + 0,9	21,9	21,9	17,3	"	
			20	Умывал.		39,2	31,9	17,3	"	
			21	коридор	(5,10 x 2,45) - (0,95 x 0,68)	8,8		8,8	"	
			22	коридор	1,6 x 1,2	1,9		1,9	"	
			23	ванная	1,89 x 4,31	12,4	12,4	"	"	
			24	шкаф	0,56 x 1,62	0,9		0,9	"	0,9
			25	шкаф	1,60 x 1,0	1,6		1,6	"	
			26	ванная	1,55 x 1,60	2,5		2,5	"	
			27	туалет	0,85 x 1,6	1,4		1,4	"	
			28	кухня	3,46 x 2,62	9,1		9,1	"	

1	2	3	4	5	6	7	8	9	10	шкаф
10.12.79	7	36	9	жилая	4.10 x 4.20 + 0.9	18.1	18.1		2.70	
			10	шкаф	0.60 x 0.90	0.5		0.5	"	
				итого:		57.2	30.5	25.8		0.9
								26.7		
		49	1	коридор	(5.10 x 1.45) - (4.15 x 0.75) - (0.68 x 0.95)	8.9		8.9	"	
			2	жилая	4.07 x 4.20	18.0	18.0		"	
			3	кухня	3.47 x 2.62	9.1		9.1	"	
			4	туалет	1.60 x 0.87	1.4		1.4	"	
			5	ванная	1.60 x 1.35	2.5		2.5	"	
			6	шкаф	1.02 x 1.60	1.6		1.6	"	
			7	шкаф	1.60 x 0.56	1.0		1.0	"	1.0
			8	жилая	2.9 x 4.3	12.5	12.5		"	
			9	коридор	1.20 x 1.60	1.9		1.9	"	
			10	шкаф	0.9 x 0.63	0.6		0.6	"	
				итого:		57.5	30.5	26.0		1.0
								27.0		
		50	1	коридор	(2.72 x 2.3) - (1.23 x 0.95)	5.1		5.1	"	
			2	жилая	3.55 x 6.0 + 0.9	22.2	22.2		"	
			3	кухня	(3.15 x 3.0) - (0.7 x 1.4)	8.2		8.2	"	
			4	ванная	1.6 x 2.0	3.2		3.2	"	
			5	шкаф	0.6 x 0.6	0.4		0.4	"	
			6	шкаф	0.83 x 0.6	0.5		0.5	"	
				итого:		39.6	22.2	17.4		
		51	1	коридор	2.8 x 1.90	5.3		5.3	"	
			2	ванная	1.53 x 1.61	2.5		2.5	"	
			3	туалет	0.92 x 1.60	1.5		1.5	"	
			4	кухня	3.32 x 3.40	11.3		11.3	"	
			5	жилая	4.8 x 2.67	12.7	12.7		"	
			6	шкаф	1.10 x 0.67	0.7		0.7	"	
			7	шкаф	1.10 x 2.0	2.2		2.2	"	2.2
			8	жилая	3.2 x 6.0	19.2	19.2		"	
			9	жилая	2.8 x 3.70 x 0.6	10.1	10.1		"	
			10	шкаф	0.55 x 0.75	0.4		0.4	"	
			11	шкаф	0.62 x 1.0	0.6		0.6	"	0.6
			12	коридор	2.52 x 1.50	3.8		3.8	"	
				итого:		70.3	42.0	25.5		2.8
								28.3		

итого по II этажу:

Александровск-Саян, тип. В. 3226 Т. 1000-79 г.

668.9 379.4 275.1 14.4

289.5

ЭКСПЛИКАЦИЯ

к поэтажному плану жилого дома, расположенного в городе (поселке) Озёрный

по улице (пер.) Большая

№ 19 корпус № 5

1	2	3	4	5	6	7		8	9	10	11
						общая полезная	жилая				
Дата записи и литеры по плану	Этажи [начиная с 1-го этажа и кончая мезонином]	Номер помещения [квартира и пр.]	Номер по плану строения комнаты, кухни, кор-ра, и т.д.	Назначение частей помещения: жилая комната, кухня, коридор, ванная и т. п.	формула подсчета площади по внутреннему обмеру	Площадь по внутреннему обмеру — кв. м		в том числе	вспомогательная [подсобная]	Высота помещения по внутреннему обмеру	Примечание: самовольно возведенная или самовольно переоборудованная площадь
14/12/79	III	7	1	коридор	3.8 x 1.90	5.3			5.3	2.7	"
			2	шкаф	0.6 x 1.0	0.6			0.6	"	"
			3	шкаф	(2.9 x 4.0) - 1.1	10.1	10.1			"	"
			4	шкаф	0.6 x 0.6	0.4	19.2	19.2	0.4	0.4	"
			5	шкаф	3.2 x 6.0	19.2			0.6	"	"
			6	шкаф	0.55 x 1.10	0.6			0.6	"	"
			7	шкаф	1.9 x 1.10	2.1			2.1	"	"
			8	шкаф	4.83 x 2.63	12.7	12.7		2.1	"	"
			9	кухня	3.23 x 3.40	11.0			11.0	"	"
			10	туалет	0.94 x 1.40	1.6			1.6	"	"
			11	ванная	1.40 x 1.40	2.9			2.9	"	"
			12	коридор	2.52 x 1.47	3.7			3.7	"	"
				итого:		40.2	42.0		25.7	2.5	"
			1	коридор	(1.48 x 2.36) + (1.45 x 1.27)	5.3			5.3	"	"
			2	шкаф	0.6 x 0.81	0.5			0.5	"	"
			3	шкаф	0.6 x 0.6	0.4			0.4	"	"
			4	ванная	2.0 x 1.0	3.4			3.4	"	"
			5	кухня	(3.1 x 3.0) - (1.46 x 0.7)	8.1	22.1		8.1	"	"
			6	шкаф	6.0 x 3.53	22.1	22.1			"	"
				итого:		39.8	22.1		19.7	"	"
			1	коридор	(5.02 x 1.77) + (1.05 x 0.14) + 0.6	8.6			8.6	"	"
			2	коридор	1.65 x 1.20	2.0			2.0	"	"
			3	шкаф	4.31 x 2.90	12.5	12.5			"	"
			4	шкаф	0.64 x 1.63	1.0			1.0	"	"
			5	шкаф	1.63 x 1.0	1.6			1.6	"	"
			6	ванная	1.53 x 1.63	2.9			2.9	"	"
			7	туалет	0.86 x 1.63	1.5			1.5	"	"

1	2	3	4	5	6	7	8	9	10	11	
									мк.	вместа	
19.12.79	III	8	кухня	348 x 2.62	9.1		9.1			2.7	
		9	жилая	4.07 x 4.22	18.1	18.1					
		10	шкаф	0.82 x 0.70	0.6		0.6				
			итого		57.9	30.6	26.3	1.0			
									27.3		
		22	1	коридор	(5.02 x 1.70) + (0.95 x 0.74)	8.6		8.6			
			2	шкаф	0.7 x 0.82	0.6		0.6			
			3	жилая	4.07 x 4.22	18.1	18.1				
			4	кухня	3.48 x 2.62	9.1		9.1			
			5	туалет	1.63 x 0.86	1.5		1.5			
		6	ванная	1.63 x 1.53	2.9		2.9				
		7	шкаф	1.0 x 1.63	1.6		1.6				
		8	шкаф	0.64 x 1.63	1.0		1.0	1.0			
		9	жилая	4.31 x 2.9	12.5	12.5					
		10	коридор	1.65 x 1.20	2.0		2.0				
			итого:		57.9	30.6	26.3	1.0			
								27.3			
	23	1	коридор	(2.36 x 1.48) + (1.05 x 1.24)	5.3		5.3				
		2	жилая	6.0 x 3.53	22.1	22.1					
		3	кухня	(3.1 x 3.0) - (1.76 x 0.7)	8.1		8.1				
		4	ванная	1.7 x 2.0	3.4		3.4				
		5	шкаф	0.6 x 0.6	0.4		0.4				
		6	шкаф	0.6 x 0.81	0.5		0.5				
			итого:		39.8	22.1	17.7				
	24	1	коридор	2.8 x 1.90	5.3		5.3				
		2	коридор	2.52 x 1.47	3.7		3.7				
		3	ванная	1.7 x 1.70	2.9		2.9				
		4	туалет	0.94 x 1.70	1.6		1.6				
		5	кухня	3.23 x 3.40	11.0		11.0				
		6	жилая	2.63 x 4.83	12.7	12.7					
		7	шкаф	0.55 x 1.10	0.6		0.6				
		8	шкаф	1.1 x 1.90	2.1		2.1	2.1			
		9	жилая	6.0 x 3.2	19.2	19.2					
		10	жилая	(2.79 x 4.0) - 1.1	10.1	10.1					
		11	шкаф	0.6 x 0.6	0.4		0.4	0.4			
		12	шкаф	1.0 x 0.6	0.6		0.6				
			итого:								

ЭКСПЛИКАЦИЯ

к поэтажному плану жилого дома, расположенного в городе (поселке) Орел
по улице (пер.) Большая № 19 корпус 5

Дата записи и ли- тера по плану	Этажи (начиная с 1-го этажа и кон- чая мезонином)	Номер помещения [квартира и пр.]	Номер по плану ст-р-ния комнаты, кухни, кор-ра, и т.д.	Назначение час- тей помещения: жилая комната, кухня, коридор, ванная и т. п.	Формула подсчета площади по внутрен- нему обмеру	Площадь по внутр. обмеру—кв. м			Высота помещения по внутр. обмеру	Примечание: само- стоятельно введенная или самовольно пе- ресоборудованная площадь
						общая полез- ная	в том числе			
1	2	3	4	5	6	7	8	9	10	11
14.12.79	III	37	1	коридор	2.8×1.90	5.3		5.3		2.70
			2	шкаф	1.0×0.60	0.6		0.6		"
			3	жилая	$(2.79 \times 4.0) - 1.1$	10.1	10.1			"
			4	шкаф	0.6×0.6	0.4		0.4	0.4	"
			5	жилая	3.2×6.0	19.2	19.2			"
			6	шкаф	0.55×1.10	0.6		0.6		"
			7	шкаф	1.9×1.1	2.1		2.1	2.1	"
			8	жилая	2.63×4.83	12.7	12.7			"
			9	кухня	3.4×3.23	11.0		11.0		"
			10	ванная	1.7×1.7	2.9		2.9		"
			11	туалет	0.94×1.70	1.6		1.6		"
			12	коридор	1.47×2.52	3.7		3.7		"
			итого:		70.2	42.0	25.7	2.5		
							28.2			
38	1	38	1	коридор	$2.36 \times 1.48 \times 1.8$	5.3		5.3		"
			2	шкаф	0.81×0.6	0.5		0.5		"
			3	шкаф	0.6×0.6	0.4		0.4		"
			4	ванная	2.0×1.70	3.4		3.4		"
			5	кухня	$(3.1 \times 3.0) - (1.76 \times 0.4)$	8.1		8.1		"
			6	жилая	6.0×3.53	22.1	22.1			"
			итого:		39.8	22.1	17.7			
39	1	39	1	коридор	$(5.02 \times 1.7) + (0.95 \times 0.74)$	26.8.6		8.6		
			2	коридор	1.65×1.20	2.0		2.0		
			3	жилая	4.31×2.90	12.5	12.5			
			4	шкаф	0.64×1.63	1.0		1.0	1.0	
			5	шкаф	1.63×1.0	1.6		1.6		
			6	ванная	1.53×1.63	2.9		2.9		
			7	туалет	0.86×1.63	1.5		1.5		

1	2	3	4	5	6	7	8	9	10	11
									шкаф	вторая
19.12.79	III	39	8	кухня	3.48 x 2.62	9.1		9.1		2.7
			9	спальная	4.07 x 4.22	18.1	18.1			"
			10	шкаф	0.82 x 0.40	0.6		0.6		"
				итого:		57.9	30.6	26.3	1.0	
								27.3		
		52	1	коридор	(5.02 x 1.7) + (0.95 x 0.74)	8.6		8.6		"
			2	шкаф	0.7 x 0.82	0.6		0.6		"
			3	спальная	4.07 x 4.22	18.1	18.1			"
			4	кухня	3.48 x 2.62	9.1		9.1		"
			5	туалет	1.63 x 0.86	1.5		1.5		"
			6	ванная	1.63 x 1.53	2.9		2.9		"
			7	шкаф	1.0 x 1.63	1.6		1.6		"
			8	шкаф	0.64 x 1.63	1.0		1.0	1.0	"
			9	спальная	4.31 x 2.9	12.5	12.5			"
			10	коридор	1.65 x 1.20	2.0		2.0		"
				итого:		57.9	30.6	26.3	1.0	
								27.3		
		53	1	коридор	(2.36 x 1.48) + (1.45 x 1.24)	5.3		5.3		"
			2	спальная	6.0 x 3.53	22.1	22.1			"
			3	кухня	(3.1 x 3.0) - (1.76 x 0.7)	8.1		8.1		"
			4	ванная	1.7 x 2.0	3.4		3.4		"
			5	шкаф	0.6 x 0.6	0.4		0.4		"
			6	шкаф	0.6 x 0.81	0.5		0.5		"
				итого:		39.8	22.1	17.7		
		54	1	коридор	2.8 x 1.9	5.3		5.3		
			2	коридор	2.52 x 1.47	3.7		3.7		
			3	ванная	1.7 x 1.7	2.9		2.9		
			4	туалет	0.94 x 1.7	1.6		1.6		
			5	кухня	3.23 x 3.7	11.0		11.0		
			6	спальная	2.63 x 4.83	12.7	12.7			
			7	шкаф	0.55 x 1.10	0.6		0.6		
			8	шкаф	1.1 x 1.90	2.1		2.1	2.1	
			9	спальная	6.0 x 3.2	19.2	19.2			
			10	спальная	(2.79 x 4.0) - 1.1	10.1	10.1			
			11	шкаф	0.6 x 0.6	0.4		0.4	0.4	
			12	шкаф	1.0 x 0.6	0.6		0.6		

итого:

Александровск-Сак, тип. З. 3226 Т. 1060-79 г.
70.2 42.0 25.7 2.5
28.2

ЭКСПЛИКАЦИЯ

к поэтажному плану жилого дома, расположенного в городе (поселке) Оле

по улице (пер.) Детлякитова

Сошное Серо

№ 19 корпус 5

1	2	3	4	5	6	7			10	11
						Площадь по внутр. обмеру — кв. м		вспомогательная (подсобная)		
Дата записи и литеры по плану	Этажи [начиная с 1-го этажа и кончая мезонином]	Номер помещения [квартира и пр.]	Номер по плану строения комнаты, кухни, кор-ра, и т.д.	Назначение частей помещения: жилая комната, кухня, коридор, ванная и т. п.	Формула подсчета площади по внутреннему обмеру	общая полезная	жилая		в том числе	Высота помещения по внутр. обмеру
14.02.79	IV	10	1	коридор	2,8 x 1,00	5,3		5,3	4,40	"
			2	шкаф	0,6 x 1,0	0,6		0,6		"
			3	жилая	1,29 x 4,0 - 1,1	10,1	10,1			"
			4	шкаф	0,6 x 0,6	0,4		0,4	0,41	"
			5	жилая	3,2 x 6,0	19,2	19,2			"
			6	шкаф	0,55 x 1,10	0,6		0,6		"
			7	шкаф	1,9 x 1,10	2,1		2,1		"
			8	жилая	4,83 x 2,63	12,7	12,7			"
			9	кухня	3,2 x 3,40	11,0		11,0		"
			10	туалет	0,94 x 1,70	1,6		1,6		"
			11	ванная	1,70 x 1,70	2,9		2,9		"
			12	коридор	2,52 x 1,47	3,7	42,0	25,7	2,5	"
				итого по IV этажу:		61,6	378,8	278,8	44,0	2,7
			1	коридор	1,148 (2,36) + 1,115 (2,23)	5,3		5,3		"
			2	шкаф	0,6 x 0,81	0,5		0,5		"
			3	шкаф	0,6 x 0,6	0,4		0,4		"
			4	ванная	2,0 x 1,70	3,4		3,4		"
			5	кухня	3,1 x 3,0 - 1,176 (0,7)	8,1		8,1		"
			6	жилая	6,0 x 3,53	22,1	22,1			"
				итого:		39,8	22,1	17,7		"
		19	1	коридор	1,502 x 1,77 (0,95 x 0,74) - 0,2	8,6		8,6		"
			2	коридор	1,65 x 1,20	2,0		2,0		"
			3	жилая	4,31 x 2,90	12,5	12,5			"
			4	шкаф	0,64 x 1,63	1,0		1,0	4,0	"
			5	шкаф	1,63 x 1,10	1,6		1,6		"

1	2	3	4	5	6	7	8	9	10	11
									ис.	вместо
14.12.79	14	12	6	ванная	1.53 x 1.63	2.9		2.9		2.7
			7	туалет	0.86 x 1.63	1.5		1.5		"
			8	кухня	3.48 x 2.62	9.1		9.1		"
			9	лестная	4.04 x 4.22	18.1	18.1			"
			10	шкаф	0.82 x 0.70	0.6		0.6		"
				итого:		57.9	30.6	26.3	10	
								27.3		
		25	1	коридор	(5.02 x 1.70) + (0.95 x 0.7)	8.6		8.6		"
			2	шкаф	0.7 x 0.82	0.6		0.6		"
			3	лестная	4.04 x 4.22	18.1	18.1			"
			4	кухня	3.48 x 2.62	9.1		9.1		"
			5	туалет	1.63 x 0.86	1.5		1.5		"
			6	ванная	1.63 x 1.53	2.9		2.9		"
			7	шкаф	1.0 x 1.63	1.6		1.6		"
			8	шкаф	0.64 x 1.63	1.0		1.0	10	"
			9	лестная	4.31 x 2.9	12.5	12.5			"
			10	коридор	1.65 x 1.20	2.0		2.0		"
				итого:		57.9	30.6	26.3	10	
								27.3		
		26	1	коридор	(2.36 x 1.48) + (1.45 x 1.24)	5.3		5.3		"
			2	лестная	6.0 x 3.53	22.1	22.1			"
			3	кухня	(3.1 x 3.0) - (1.76 x 0.7)	8.1		8.1		"
			4	ванная	1.7 x 2.0	3.4		3.4		"
			5	шкаф	0.6 x 0.6	0.4		0.4		"
			6	шкаф	0.6 x 0.81	0.5		0.5		"
				итого:		39.8	22.1	17.7		
		27	1	коридор	2.8 x 1.90	5.3		5.3		
			2	коридор	2.52 x 1.47	3.7		3.7		
			3	ванная	1.7 x 1.70	2.9		2.9		
			4	туалет	0.94 x 1.70	1.6		1.6		
			5	кухня	3.23 x 3.40	11.0		11.0		
			6	лестная	2.63 x 4.83	12.7	12.7			
			7	шкаф	0.55 x 1.10	0.6		0.6		
			8	шкаф	1.1 x 1.90	2.1		2.1	2.1	
			9	лестная	6.0 x 3.2	19.2	19.2			
			10	лестная	(2.79 x 4.0) - 1.1	10.1	10.1			

ЭКСПЛИКАЦИЯ

к поэтажному плану жилого дома, расположенного в городе (поселке) Оле

по улице (пер.) Городской № 19 корпус 5

1	2	3	4	5	6	7		8		9	10	11
						общая полезная	жилая	в том числе	вспомогательная [подсобная]			
Дата записи и литеры по плану	Этажи [начиная с 1-го этажа и кончая мезонином]	Номер помещения [квартира и пр.]	Номер по плану строения комнаты, кухни, кор-ра, и т.д.	Назначение частей помещения: жилая комната, кухня, коридор, ванная и т. п.	Формула подсчета площади по внутреннему обмеру	общая полезная	жилая	в том числе	вспомогательная [подсобная]	Высота помещения по внутрен. обмеру	Примечание: самовольно возведенная или самовольно переоборудованная площадь	
14/12/90 IV	I	27	11	шкаф	0,6 x 0,6	0,4			0,4	0,4	2,7	"
			12	шкаф	1,0 x 0,6	0,6	4,10	0,6	0,6		"	"
		40	1	коридор	2,8 x 1,90	5,3		5,3			"	"
			2	шкаф	1,0 x 0,60	0,6		0,6			"	"
			3	элем.д.	(2,79 x 4,0) - 1,1	10,1	10,1				"	"
			4	шкаф	0,6 x 0,6	0,4		0,4		0,4	"	"
			5	элем.д.	3,2 x 6,0	19,2	19,2				"	"
			6	шкаф	0,55 x 1,10	0,6		0,6			"	"
			7	шкаф	1,9 x 1,1	2,1		2,1		2,1	"	"
			8	элем.д.	2,63 x 4,83	12,7	12,7				"	"
			9	кухня	3,7 x 2,23	11,0		11,0			"	"
			10	ванная	1,7 x 1,7	2,9		2,9			"	"
			11	туалет	0,94 x 1,70	1,6		1,6			"	"
			12	коридор	1,47 x 2,52	3,7		3,7			"	"
				итого		70,2	42,0	25,7	2,5		"	"
		41	1	коридор	2,36 x 1,78 + 1,8	5,3		5,3			"	"
			2	шкаф	0,81 x 0,6	0,5		0,5			"	"
			3	шкаф	0,6 x 0,6	0,4		0,4			"	"
			4	ванная	2,0 x 1,70	3,4		3,4			"	"
			5	кухня	(3,1 x 3,0) - (1,76 x 0,7)	8,1		8,1			"	"
			6	элем.д.	6,0 x 3,53	21,1	22,1				"	"
				итого:		39,8	22,1	17,7			"	"
		42	1	коридор	(5,02 x 1,7) + (0,95 x 0,7) + 0,6	8,6		8,6			"	"
			2	коридор	1,65 x 1,20	2,0		2,0			"	"
			3	ванная	4,31 x 2,90	12,5	12,5				"	"

1	2	3	4	5	6	7	8	9	10	11
									мк	Вне.
1412.49	IV	42	4	шкаф	0.61x1.63	1.0		1.0	1.0	2.7
			5	шкаф	1.63x1.0	1.6		1.6		"
			6	ванная	1.53x1.63	2.9		2.9		"
			7	туалет	0.86x1.63	1.5		1.5		"
			8	кухня	3.48x2.62	9.1		9.1		"
			9	жилая	4.07x4.22	18.1	18.1			"
			10	шкаф	0.82x0.70	0.6		0.6		"
				итого:		57.9	30.6	26.3	1.0	
								27.3		
		55	1	коридор	(5.02x1.7)+(0.95x0.74)	8.6		8.6		"
			2	шкаф	0.7x0.82	0.6		0.6		"
			3	жилая	4.07x4.22	18.1	18.1			"
			4	кухня	3.48x2.62	9.1		9.1		"
			5	туалет	1.63x0.86	1.5		1.5		"
			6	ванная	1.63x1.53	2.9		2.9		"
			7	шкаф	1.0x1.63	1.6		1.6		"
			8	шкаф	0.64x1.63	1.0		1.0	1.0	"
			9	жилая	4.31x2.9	12.5	12.5			"
			10	коридор	1.65x1.20	2.0		2.0		"
				итого:		57.9	30.6	26.3	1.0	
								27.3		
		56	1	коридор	(2.36x1.48)+(1.45x1.24)	5.3		5.3		"
			2	жилая	6.0x3.53	22.1	22.1			"
			3	кухня	(3.1x3.0)-(1.76x0.7)	8.1		8.1		"
			4	ванная	1.7x2.0	3.4		3.4		"
			5	шкаф	0.6x0.6	0.4		0.4		"
			6	шкаф	0.6x0.81	0.5		0.5		"
				итого		39.8	22.1	17.7		
		57	1	коридор	2.8x1.9	5.3		5.3		"
			2	коридор	2.5x1.47	3.7		3.7		"
			3	ванная	1.7x1.7	2.9		2.9		"
			4	туалет	0.94x1.7	1.6		1.6		"
			5	кухня	3.23x3.4	11.0		11.0		"
			6	жилая	2.63x4.83	12.7	12.7			"
			7	шкаф	0.55x1.10	0.6		0.6		"
			8	шкаф	1.1x0.90	2.1		2.1	2.1	"

ЭКСПЛИКАЦИЯ

к поэтажному плану жилого дома, расположенного в городе (поселке) Оле
по улице (пер.) Большая № 19 корпус 5

Дата записи и литеры по плану	Этажи [начиная с 1-го этажа и кончая мезонином]	Номер помещения [квартира и пр.]	Номер по плану [страницы комнаты, кухни, кор-ра, и т.д.]	Назначение частей помещения: жилая комната, кухня, коридор, ванная и т. п.	Формула подсчета площади по внутреннему обмеру	Площадь по внутр. обмеру—кв. м			Высота помещения по внутр. обмеру	Замечание: само-стоятельно возведенная или самовольно перестроенная площадь		
						общая полезная	в том числе					
1	2	3	4	5	6	7	8	9	10	11		
20.7.80	V	57	9	жилая	6.0 x 3.2	19.2	19.2			2.7		
			10	жилая	(2.79 x 4.0) - 1.1	10.1	10.1			"		
			11	шкаф	0.6 x 0.6	0.4		0.4	0.4	"		
			12	шкаф	1.0 x 0.6	0.6		0.6	0.6	"		
			Итого:					40.2	42.0	2.5	2.5	"
			Всего по V этажу:					67.6	378.8	2.5	2.5	"
	V	13	1	коридор	2.8 x 1.90	5.3		5.3		"		
			2	шкаф	0.6 x 1.0	0.6		0.6		"		
			3	жилая	(2.79 x 4.0) - 1.1	10.1	10.1			"		
			4	шкаф	0.6 x 0.6	0.4		0.4	0.4	"		
			5	жилая	3.2 x 6.0	19.2	19.2			"		
			6	шкаф	0.55 x 1.10	0.6		0.6		"		
			7	шкаф	1.9 x 1.10	2.1		2.1	2.1	"		
			8	жилая	4.83 x 2.63	12.7	12.7			"		
9			кухня	3.23 x 3.40	11.0		11.0		"			
10			туалет	0.94 x 1.40	1.6		1.6		"			
11			ванная	1.40 x 1.40	2.9		2.9		"			
12			коридор	2.52 x 1.47	3.7		3.7		"			
Итого:					40.2	42.0	2.5	2.5	"			
14			1	коридор	(1.48 x 2.36) + (1.45 x 1.24)	5.3		5.3		"		
	2	шкаф	0.6 x 0.81	0.5		0.5		"				
	3	шкаф	0.6 x 0.6	0.4		0.4		"				
	4	ванная	2.0 x 1.70	3.4		3.4		"				
	5	кухня	(3.1 x 3.0) - (1.76 x 0.7)	8.1		8.1		"				
	6	жилая	6.0 x 3.53	22.1	22.1			"				
Итого:					39.8	22.1	1.7	1.7	"			
15	1	коридор	(5.02 x 1.7) + (0.95 x 0.74)	8.6		8.6		"				

1	2	3	4	5	6	7	8	9	10	11
									шкаф	вн. сета
207-80	√	15	2	коридор	1.65 × 1.20	2.0		2.0		2.7
			3	жилая	4.31 × 2.90	12.5	12.5			"
			4	шкаф	0.64 × 1.63	1.0		1.0	1.0	"
			5	шкаф	1.63 × 1.0	1.6		1.6		"
			6	ванная	1.53 × 1.63	2.9		2.9		"
			7	туалет	0.86 × 1.63	1.5		1.5		"
			8	кухня	3.48 × 2.62	9.1		9.1		"
			9	жилая	4.07 × 4.22	18.1	18.1			"
			10	шкаф	0.82 × 0.70	0.6		0.6		"
				итого:		57.9	30.6	27.3		
								26.3	1.0	
		28	1	коридор	$(5.02 \times 1.70) + (0.95 \times 0.74)$	8.6		8.6		"
			2	шкаф	0.7 × 0.82	0.6		0.6		"
			3	жилая	4.07 × 4.22	18.1	18.1			"
			4	кухня	3.48 × 2.62	9.1		9.1		"
			5	туалет	1.63 × 0.86	1.5		1.5		"
			6	ванная	1.63 × 1.53	2.9		2.9		"
			7	шкаф	1.0 × 1.63	1.6		1.6		"
			8	шкаф	0.64 × 1.63	1.0		1.0	1.0	"
			9	жилая	4.31 × 2.9	12.5	12.5			"
			10	коридор	1.65 × 1.20	2.0		2.0		"
				итого:		57.9	30.6	27.3		
								26.3	1.0	"
		29	1	коридор	$(2.36 \times 1.78) + (1.45 \times 1.24)$	5.3		5.3		"
			2	жилая	6.0 × 3.53	22.1	22.1			"
			3	кухня	$(3.1 \times 3.0) + (1.76 \times 0.7)$	8.1		8.1		"
			4	ванная	1.7 × 2.0	3.4		3.4		"
			5	шкаф	0.6 × 0.6	0.4		0.4		"
			6	шкаф	0.6 × 0.81	0.5		0.5		"
				итого:		39.8	22.1	17.7		"
		30	1	коридор	2.8 × 1.90	5.3		5.3		"
			2	коридор	2.52 × 1.47	3.7		3.7		"
			3	ванная	1.7 × 1.70	2.9		2.9		"
			4	туалет	0.94 × 1.70	1.6		1.6		"
			5	кухня	3.23 × 3.40	11.0		11.0		"
			6	жилая	2.63 × 4.83	12.7	12.7			"

ЭКСПЛИКАЦИЯ

к поэтажному плану жилого дома, расположенного в городе (поселке) Охе
по улице (пер.) Большечелюной 60-й двор № 19 корпус 5

1	2	3	4	5	6	Площадь по внутр. обмеру — кв. м			10	11	
						7	в том числе				
Дата записи и литеры по плану	Этажи (начальная с 1-го этажа и кончая мезонином)	Номер помещения (квартира и пр.)	Номер по плану (страница комнаты, кухни, кор-ра, и т.д.)	Назначение частей помещения: жилая комната, кухня, коридор, ванная и т. п.	Формула подсчета площади по внутреннему обмеру		общая полезная	жилая	вспомогательная (подсобная)	Высота помещения по внутр. обмеру	Примечание: само-вольно возведенная или самовольно перестроенная площадь
20/1.80	V	30	7	шкаф	0.55 x 1.10	0.6		0.6		2.7	
			8	шкаф	1.1 x 1.90	2.1		2.1	2.1	"	
			9	жилая	6.0 x 3.2	19.2	19.2			"	
			10	жилая	(2.79 x 4.0) - 1.1	10.1	10.1			"	
			11	шкаф	0.6 x 0.6	0.4		0.4	0.4	"	
			12	шкаф	1.0 x 0.6	0.6		0.6		"	
				итого:		70.2	42.0	25.7	25.7		
								23.2			
		43	1	коридор	2.8 x 1.90	5.3		5.3		"	
			2	шкаф	1.0 x 0.60	0.6		0.6		"	
			3	жилая	(2.79 x 4.0) - 1.1	10.1	10.1			"	
			4	шкаф	0.6 x 0.6	0.4		0.4	0.4	"	
			5	жилая	3.2 x 6.0	19.2	19.2			"	
			6	шкаф	0.55 x 1.10	0.6		0.6		"	
			7	шкаф	1.9 x 1.1	2.1		2.1	2.1	"	
			8	жилая	2.63 x 4.83	12.7	12.7			"	
			9	кухня	3.4 x 3.23	11.0		11.0		"	
			10	ванная	1.7 x 1.7	2.9		2.9		"	
			11	туалет	0.94 x 1.70	1.6		1.6		"	
			12	коридор	1.47 x 2.52	3.7		3.7		"	
				итого:		70.2	42.0	25.7	25.7		
								23.2			
		44	1	коридор	2.36 x 1.48 + 1.8	5.3		5.3		"	
			2	шкаф	0.81 x 0.6	0.5		0.5		"	
			3	шкаф	0.6 x 0.6	0.4		0.4		"	
			4	ванная	2.0 x 1.70	3.4		3.4		"	
			5	кухня	(3.1 x 3.0) - (1.46 x 0.7)	8.1		8.1		"	
			6	жилая	6.0 x 3.53	22.1	22.1			"	
				итого:		39.8	22.1	17.7			

1	2	3	4	5	6	7	8	9	10	11
									шк	вместа
20.780	V	45	1	коридор	$(5.02 \times 1.7) + (0.95 \times 0.74)$	8.6		8.6		2.7
			2	коридор	1.65×1.20	2.0		2.0		"
			3	жспная	4.31×4.90	12.5	12.5			"
			4	шкаф	0.64×1.63	1.0		1.0	1.0	"
			5	шкаф	1.63×1.0	1.6		1.6		"
			6	ванная	1.53×1.63	2.9		2.9		"
			7	туалет	0.86×1.63	1.5		1.5		"
			8	кухня	3.48×2.62	9.1		9.1		"
			9	жспная	4.04×4.22	18.1	18.1			"
			10	шкаф	0.82×0.70	0.6		0.6		"
				итого:	57.9	30.6	26.3 27.3	1.0		
		58	1	коридор	$(5.02 \times 1.7) + (0.95 \times 0.74)$	8.6		8.6		4
			2	шкаф	0.7×0.82	0.6		0.6		"
			3	жспная	4.04×4.22	18.1	18.1			"
			4	кухня	3.48×2.62	9.1		9.1		"
			5	туалет	1.63×0.86	1.5		1.5		"
			6	ванная	1.63×1.53	2.9		2.9		"
			7	шкаф	1.0×1.63	1.6		1.6		"
			8	шкаф	0.64×1.63	1.0		1.0	1.0	"
			9	жспная	4.31×2.9	12.5	12.5			"
			10	коридор	1.65×1.20	2.0		2.0		"
				итого:	57.9	30.6	26.3 27.3	1.0		
		59	1	коридор	$(2.36 \times 1.48) + (1.45 \times 1.24)$	5.3		5.3		"
			2	жспная	6.0×3.53	22.1	22.1			"
			3	кухня	$(3.1 \times 3.0) - (1.76 \times 0.74)$	8.1		8.1		"
			4	ванная	1.7×2.0	3.4		3.4		"
			5	шкаф	0.6×0.6	0.4		0.4		"
			6	шкаф	0.6×0.81	0.5		0.5		"
				итого:	39.8	22.1	17.7		"	
		60	1	коридор	2.8×1.9	5.3		5.3		"
			2	коридор	2.52×1.47	3.7		3.7		"
			3	ванная	1.7×1.7	2.9		2.9		"
			4	туалет	0.94×1.7	1.6		1.6		"
			5	кухня	3.23×3.4	11.0		11.0		"

ЭКСПЛИКАЦИЯ

к поэтажному плану жилого дома, расположенного в городе (поселке) Дие

по улице (пер.) Родничковской виллы № 19 корпус 5

1	2	3	4	5	6	7			8	9	10	11
						Площадь по внутр. обмеру—кв. м		общая полезная				
Дата записи и литеры по плану	Этажи [начиная с 1-го этажа и кончая мезонином]	Номер помещения [квартира и пр.]	Номер по плану строения комнаты, кухни, кор-ра, и т.д.	Назначение частей помещения: жилая комната, кухня, коридор, ванная и т. п.	Формула подсчета площади по внутреннему обмеру	жилая	вспомогательная [подсобная]		в том числе	Всота помещения по внутрен. обмеру	Примечание: самовольно возведенная или самовольно переоборудованная площадь	
801-80	V	60	6	жилая	2.63 x 4.83	12.7	12.7	0.6	2.7	"		
			7	шкаф	0.55 x 1.10	0.6			"	"		
			8	шкаф	1.1 x 1.90	2.1			"	"		
			9	жилая	6.0 x 3.2	19.2	19.2	2.1	4.4	"		
			10	дизайн	(2.79 x 1.0) - 1.1	10.1	10.1		"	"		
			11	шкаф	0.6 x 0.6	0.4		0.4	0.4	"		
			12	шкаф	1.0 x 0.6	0.6		0.6	"	"		
				итого		40.2	42.0	25.7	2.5	"		
				Вход по				28.2				
				Вход по				29.8				
				Вход по				148.8	140			
				Вход по				145.2				
				Вход по				2908.5	1853.7	1993.0		
				Вход по				3308.5	1853.7	1993.0		
			1	машина	2.35 x 1.35	3.2						
			2	коридор	2.45 x 2.37	5.8						
			3	вход. дверь	2.55 x 4.50	11.5						
			4	вход. дверь	2.6 x 1.30	3.4						
			5	вход. дверь	2.59 x 1.30	3.4						
			6	вход. дверь	2.57 x 4.47	11.5						
			7	коридор	2.38 x 2.37	5.6						
			8	машина	2.36 x 1.35	3.2						
			9	машина	2.3 x 1.26	2.9						
			10	коридор	2.33 x 2.43	5.7						
			11	вход. дверь	2.55 x 4.56	11.6						
			12	вход. дверь	1.36 x 2.60	3.5						
			13	вход. дверь	1.28 x 2.59	3.3						
			14	вход. дверь	4.5 x 2.6	11.7						
			15	коридор	2.42 x 2.43	5.8						
			16	машина	1.35 x 2.33	3.1						

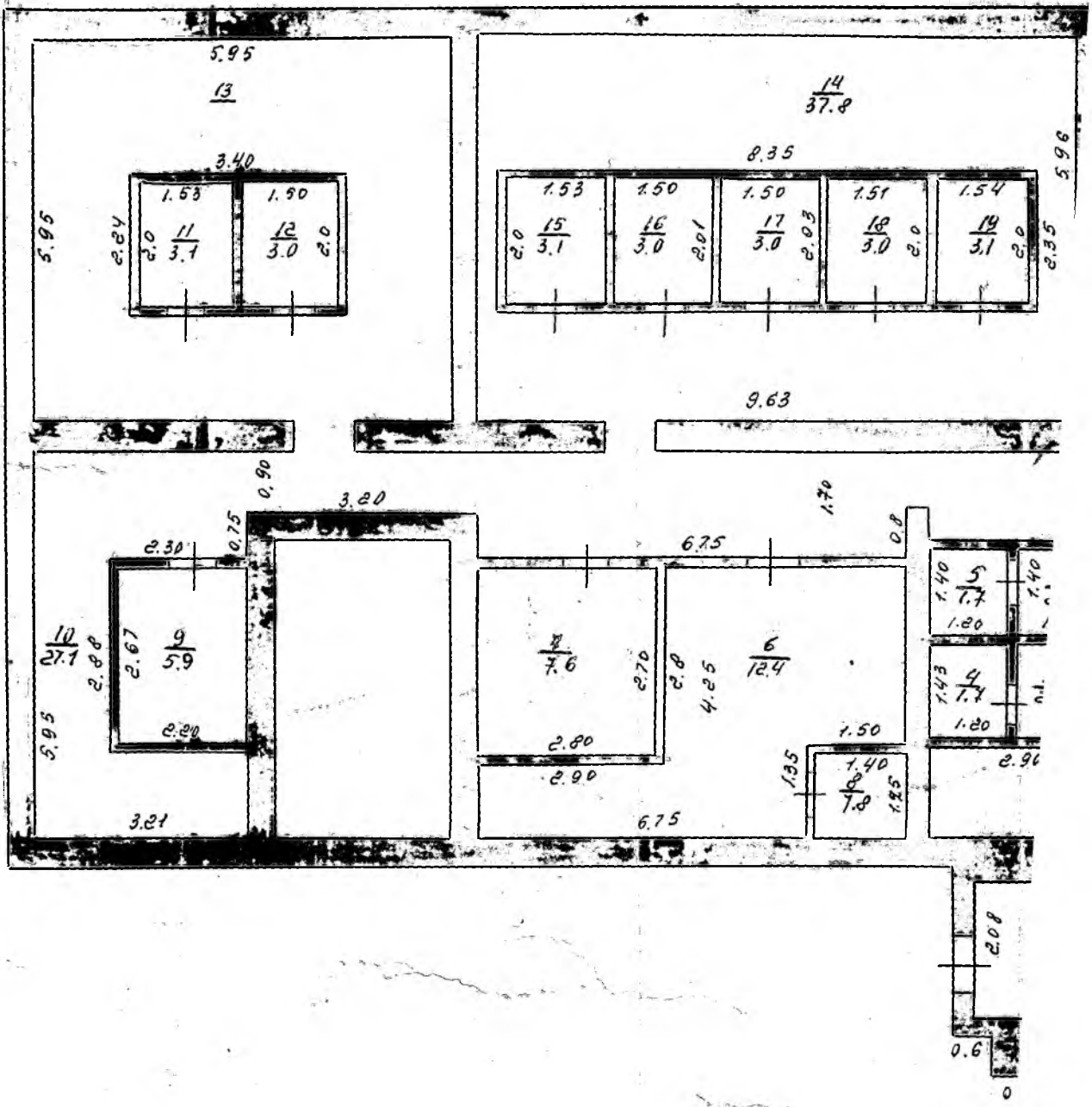
1	2	3	4	5	6	7	8	9	10	11
19.12.79		II	1-4	лесен. клетка	2.57 x 6.0	15.4				
			2	лесен. клетка	6.05 x 2.60	15.4				
			3	лесен. клетка	2.56 x 6.0	15.7				
			4	лесен. клетка	2.57 x 6.0	15.4				
		III-4	1	лесен. клетка	(2.56 x 6) x 3	46.2				
			2	лесен. клетка	(2.56 x 6.0) x 3	46.2				
			3	лесен. клетка	(2.56 x 6.0) x 3	46.2				
			4	лесен. клетка	(2.56 x 6.0) x 3	46.2				
				Итого:		341.9				

Экспликация

к поэтажному плану жилого дома, расположенного в городе (поселке) Охе
и улице (пер.) 60 лет СССР Бальмонтской 19 корпус 5

Дата записи и литеры по плану	Этажи (начи- ная с 1 этажа и кончая ме- зоцием)	№ помещения (квартиры и пр.)	№ по плану строен. комна- ты, кухни, ко- ридора и т. п.	Название частей помещения: жилая комната, кухня, кори- дор и т. п.	Площадь по внутреннему обмеру кв. м.			Высота поме- щен. по внут- реннему обмеру	Примечание самовольно возведенная или самовольно переоборуд. площадь в кв. м.
					общая полезная	жилая	вспомо- гательн. (подсобн.)		
1	2	3	4	5	6	7	8	9	10
19.12.79	подвал		1	подвал	68.4			2.0	
			2	подвал	2.0			"	
			3	подвал	2.0			"	
			4	подвал	1.7			"	
			5	подвал	1.7			"	
			6	подвал	12.4			"	
			7	подвал	7.6			"	
			8	подвал	1.8			"	
			9	подвал	5.9			"	
			10	подвал	27.1			"	
			11	подвал	3.1			"	
			12	подвал	3.0			"	
			13	подвал	27.8			"	
			14	подвал	37.8			"	
			15	подвал	3.1			"	
			16	подвал	3.0			"	
			17	подвал	3.0			"	
			18	подвал	3.0			"	
			19	подвал	3.1			"	
			20	подвал	38.9			"	
			21	подвал	3.0			"	
			22	подвал	3.0			"	
			23	подвал	3.0			"	
			24	подвал	3.0			"	
			25	подвал	3.0			"	
			26	подвал	25.4			"	
			27	подвал	3.0			"	
			28	подвал	3.0			"	
			29	подвал	3.0			"	

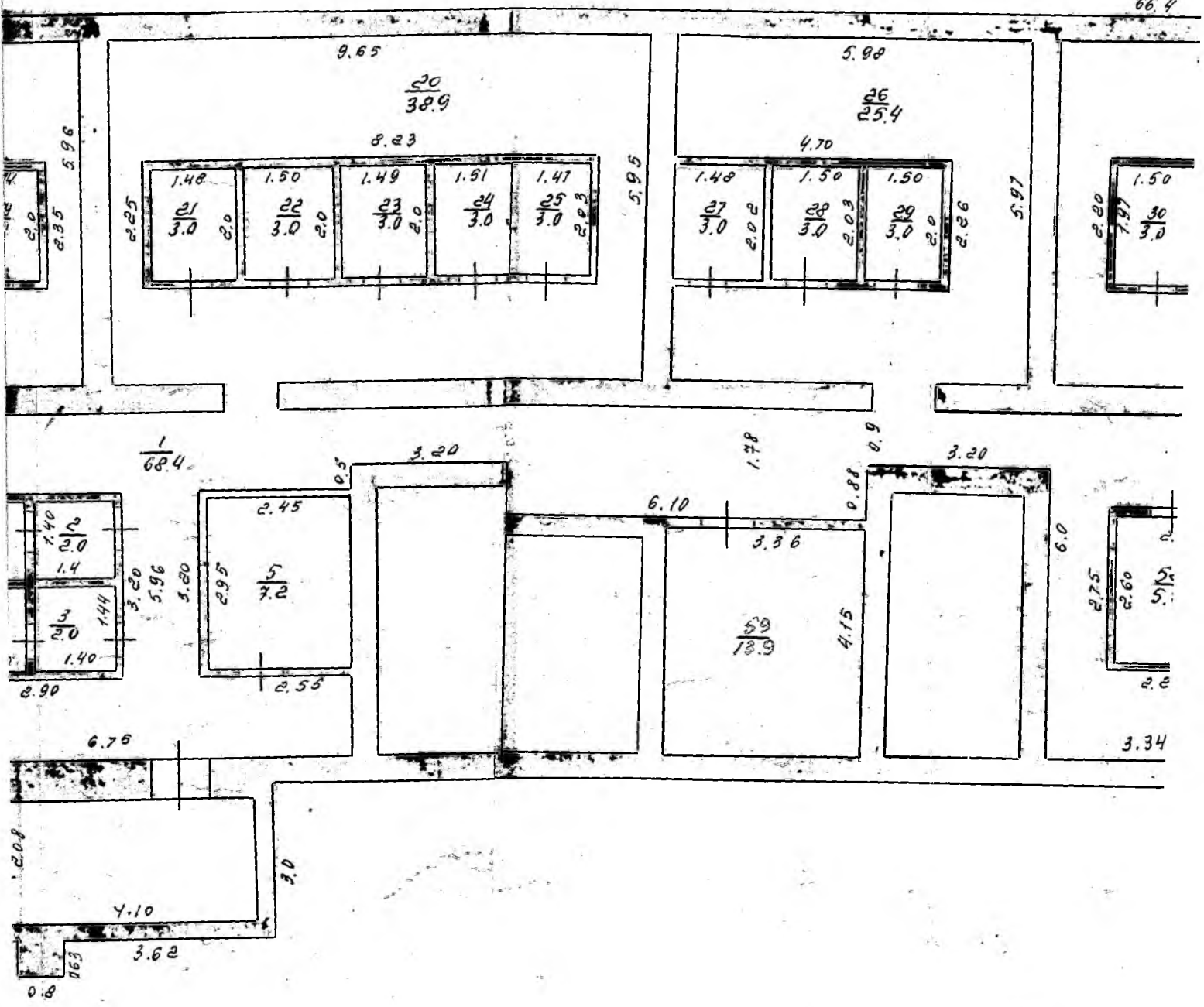
Дата записи и литеры по плану	Этажи (начиная с 1 этажа и конца местности)	№ помещения (квартиры и пр.)	№ по плану строен. комнаты, кухни, коридора и т. д.	Название частей помещения: жилая комната, кухня, коридор и т. п.	Площадь по внутреннему обмеру кв. м.			Высота помещений, по внутреннему обмеру	Примечание самовольно возведенная или самовольно переоборудованная площадь в кв. м.
					общая полезная	жилая	вспомогательн. (подсобн.)		
1	2	3	4	5	6	7	8	9	10
			30	подвал	30			2.0	
			31	подвал	30			"	
			32	подвал	28.1			"	
			33	подвал	39.8			"	
			34	подвал	30			"	
			35	подвал	30			"	
			36	подвал	30			"	
			37	подвал	30			"	
			38	подвал	30			"	
			39	подвал	35.6			"	
			40	подвал	30			"	
			41	подвал	30			"	
			42	подвал	30			"	
			43	подвал	2.9			"	
			44	подвал	30			"	
			45	подвал	25.1			"	
			46	подвал	31			"	
			47	подвал	2.9			"	
			48	подвал	30			"	
			49	подвал	19.4			"	
			50	подвал	30.6			"	
			51	подвал	7.1			"	
			52	подвал	2.1			"	
			53	подвал	4.1			"	
			54	подвал	1.9			"	
			55	подвал	2.1			"	
			56	подвал	18.5			"	
			57	подвал	8.9			"	
			58	подвал	5.5			"	
			59	подвал	13.9			"	
				итого:	593.4				



Oce

409

66.4



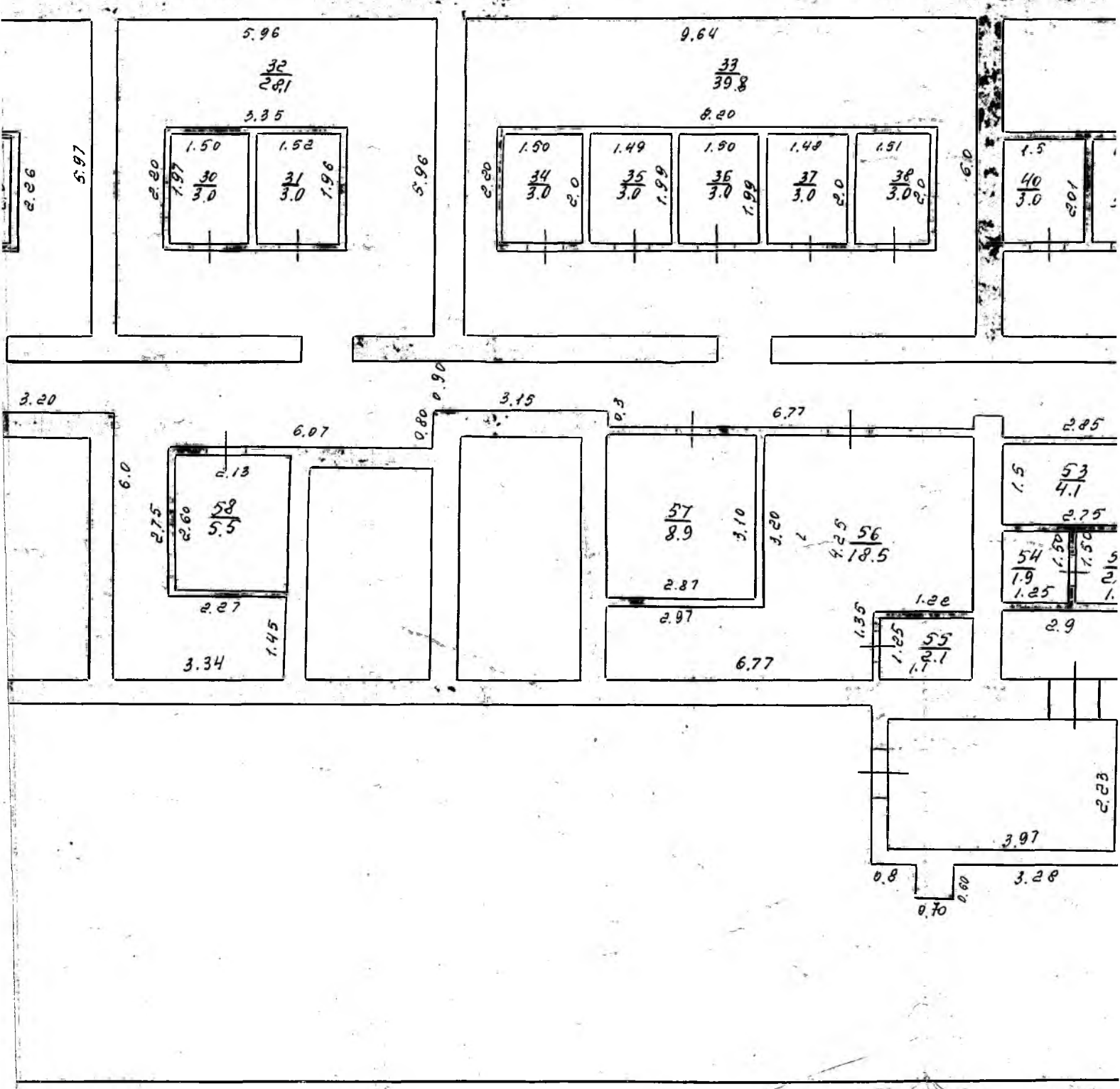
ПРОЕКТ ПЛАНА

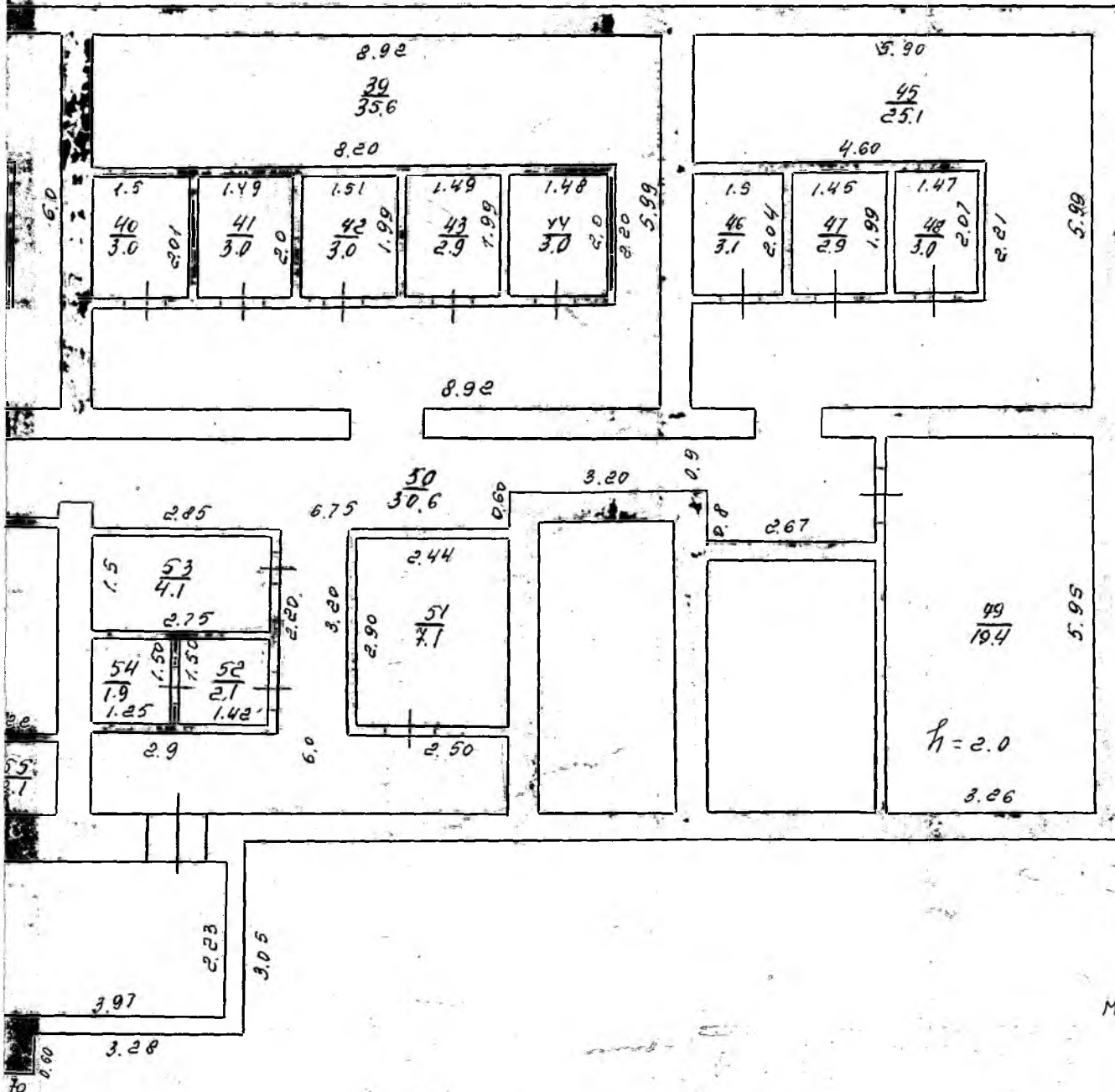
А

Заводской 60 лет СССР 19 Корпус 5

подвал

66.4





M 1:100

19.12.79

Черкоп. Черкова

Губочкина

211-801

Алекс. Салимджиева

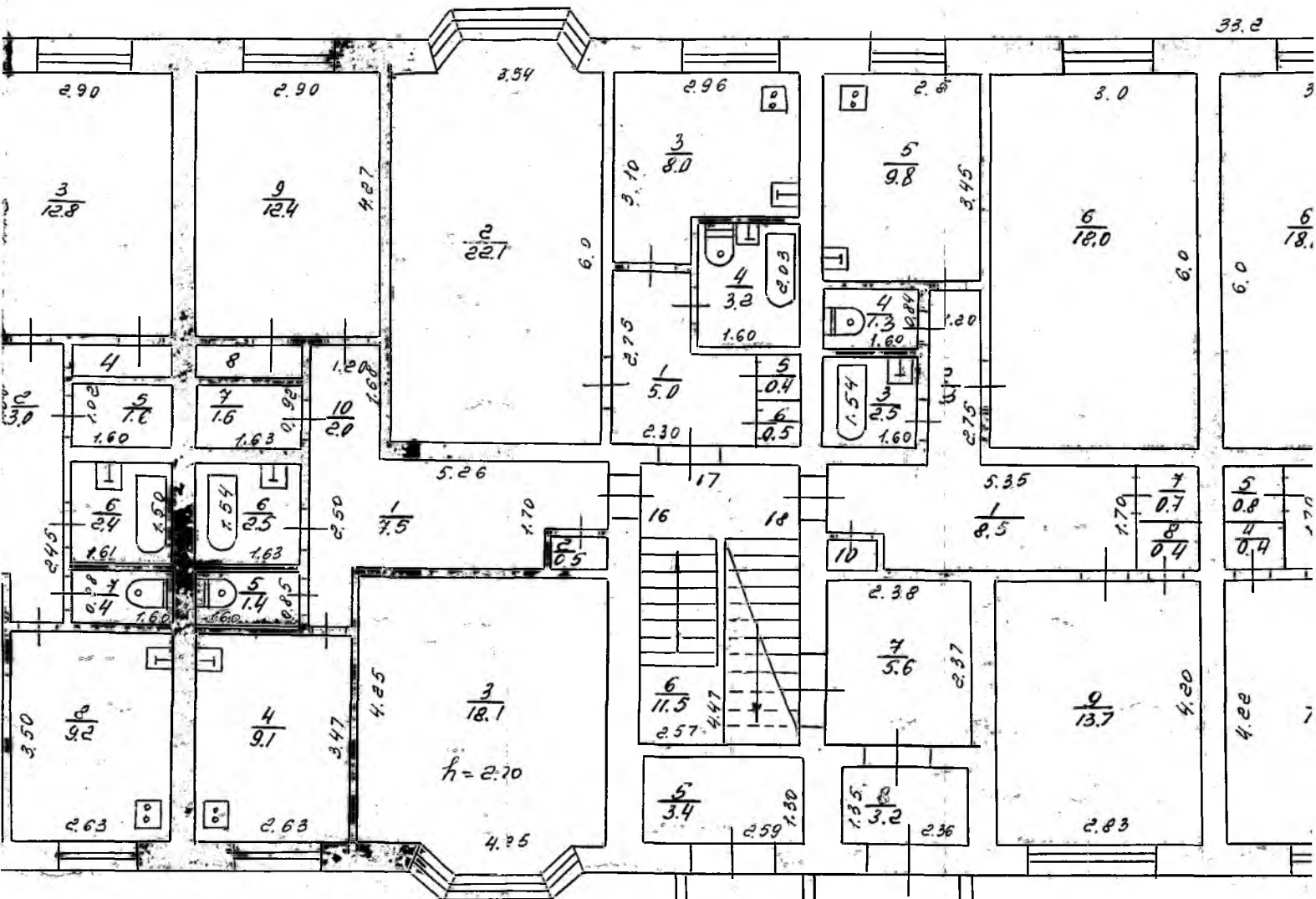
ПОСТАЖИЊ

НА СТРЕШНЕ ЛИ

Оде _____ по ул. Бос

I етаж

33.2

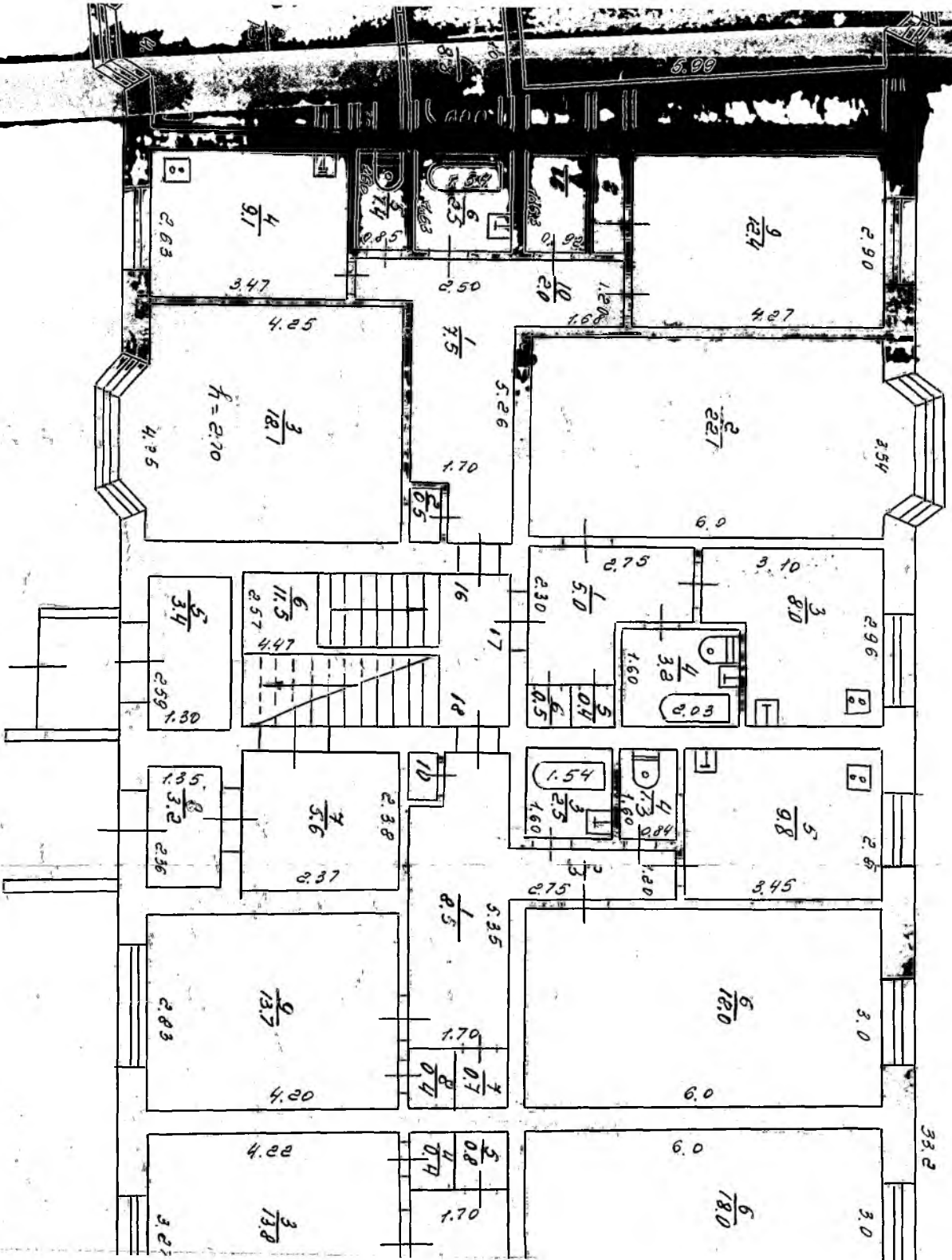


КОСТАЖИЊИ

НА СТРОЈИШЕ ЈИТЕР

Оде 190 УП. Словени

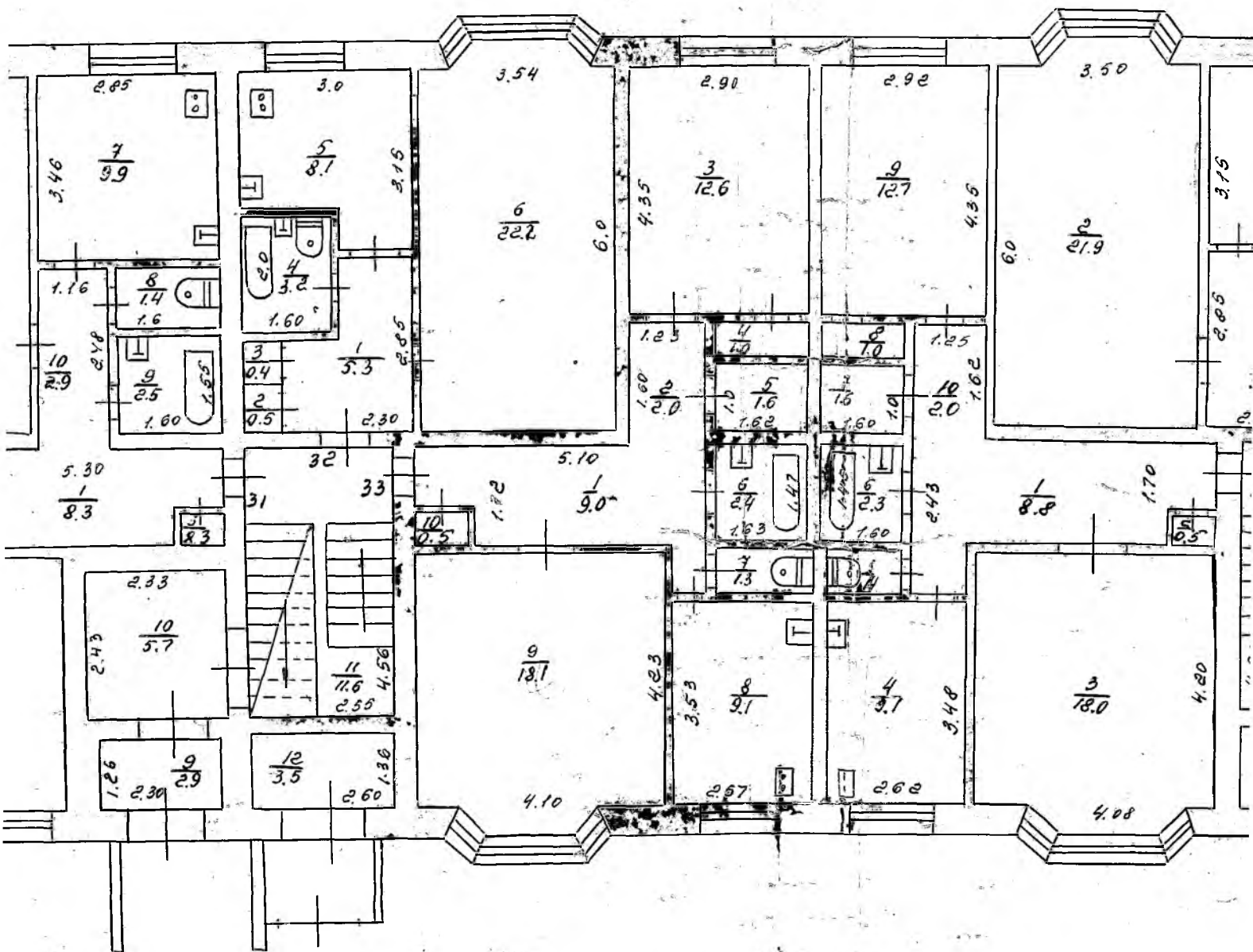
I ЕТАЖ

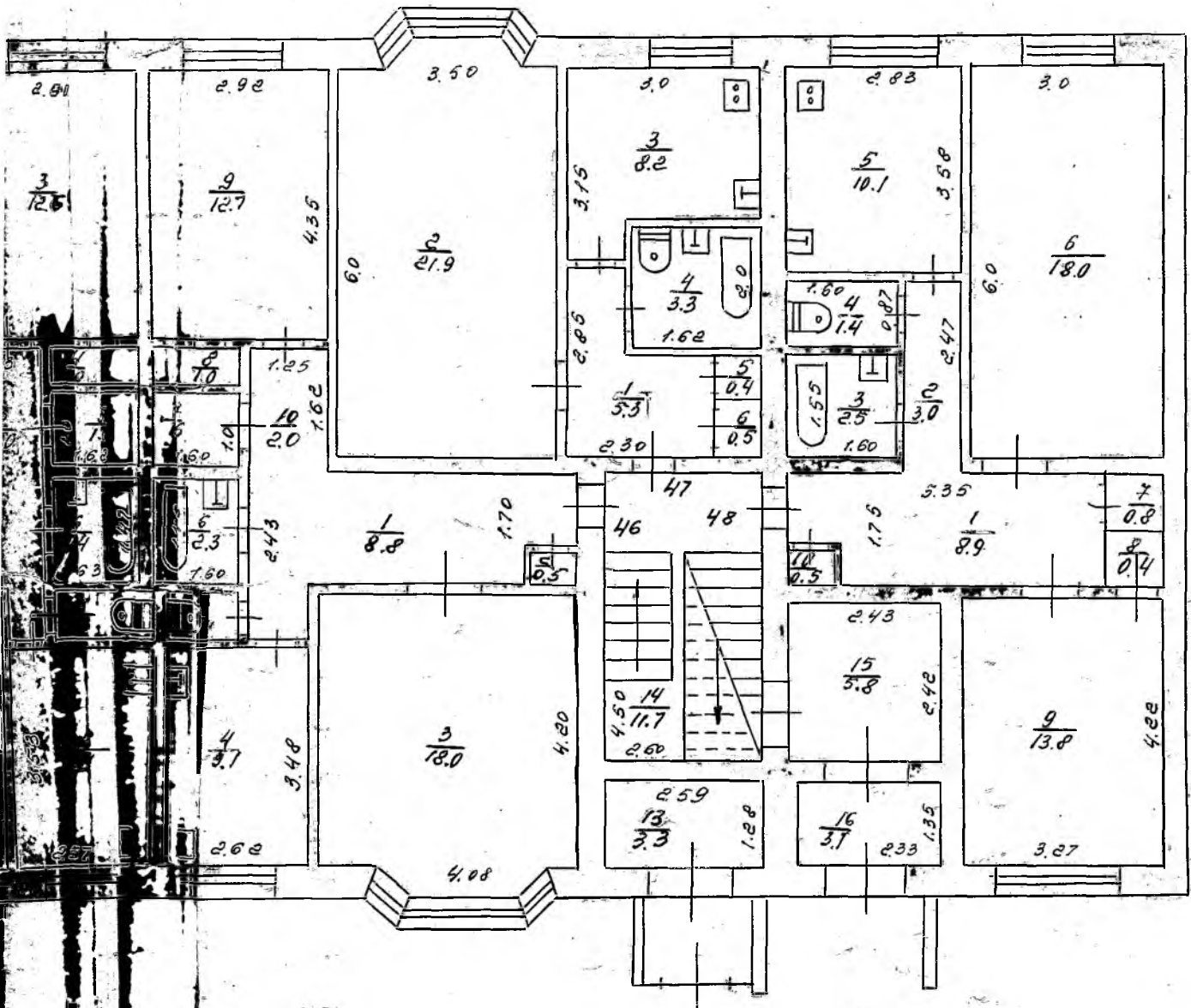


ПЛАН

А.

ГО. 60 м. м. СССР № 19 Корпус 5





M1:100

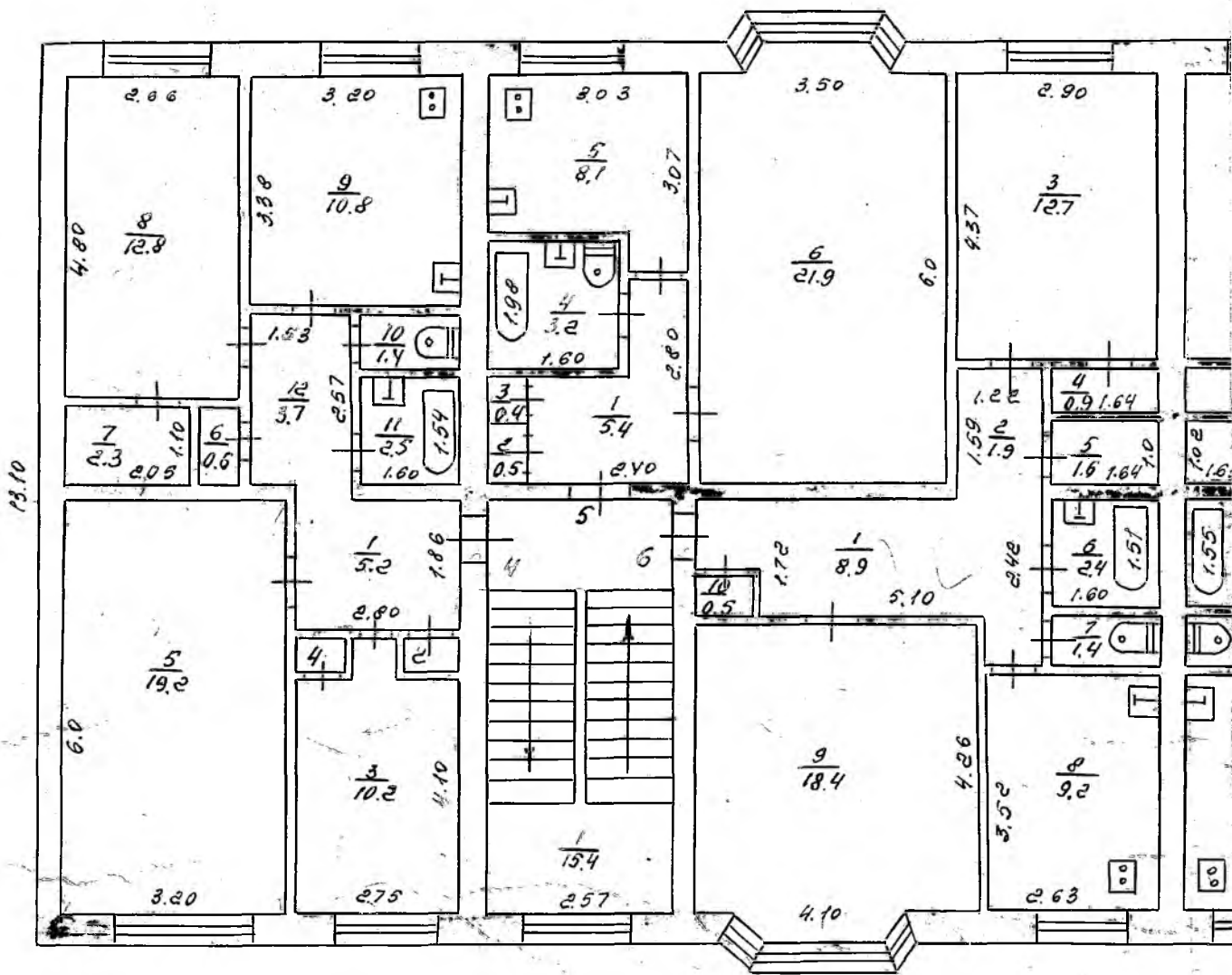
19. XII - 79

Ушкова, Ушкова

Бубочкина

21. I - 80

Салендикова



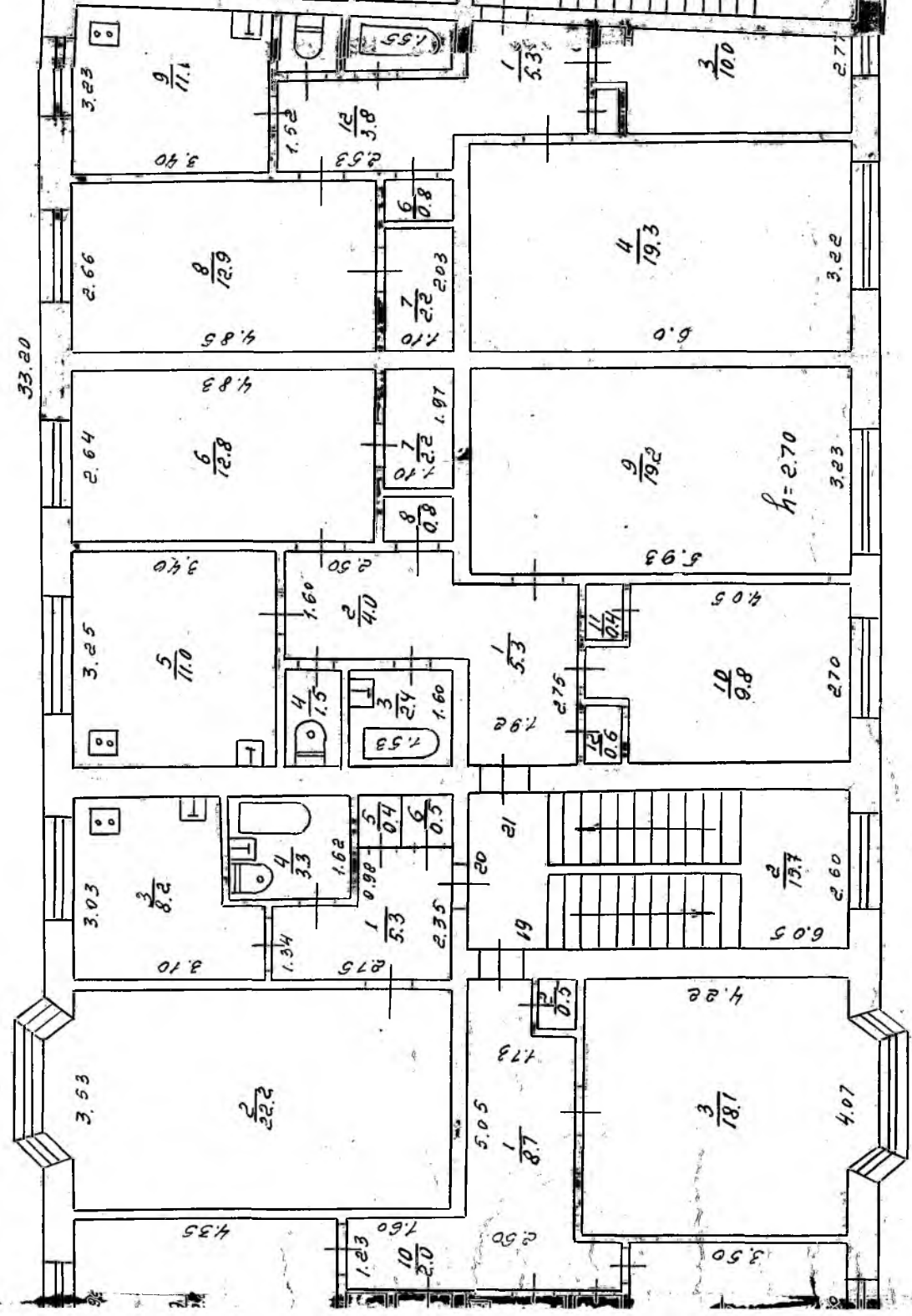
СТЕЖЕЛНИКОВ

СТЕЖЕЛНИКОВ А

Охе ГО БОЛЬНИЦЫ

№ 100/10

II этаж



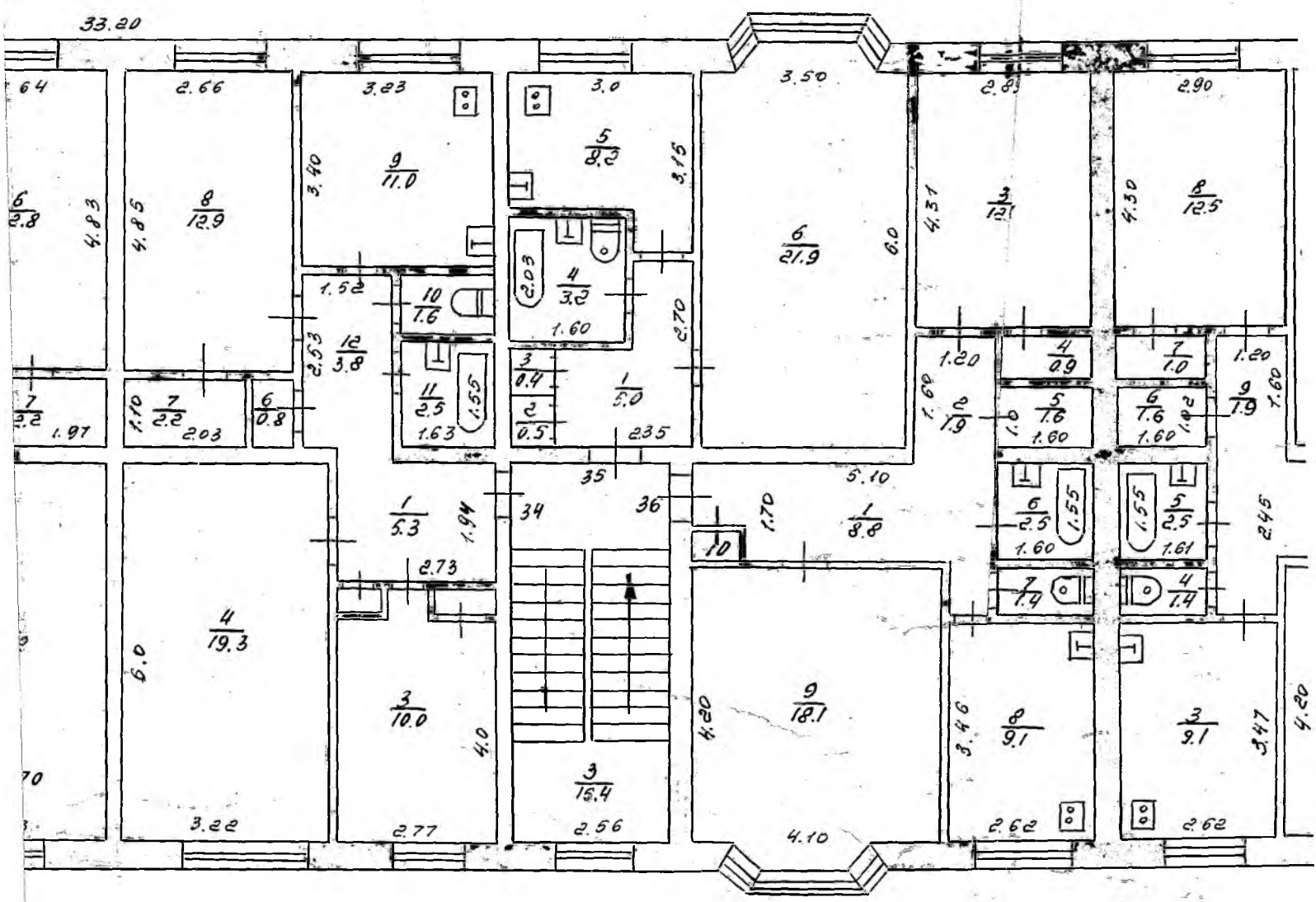
ЭЖИТОВАЯ КОМПАНИЯ

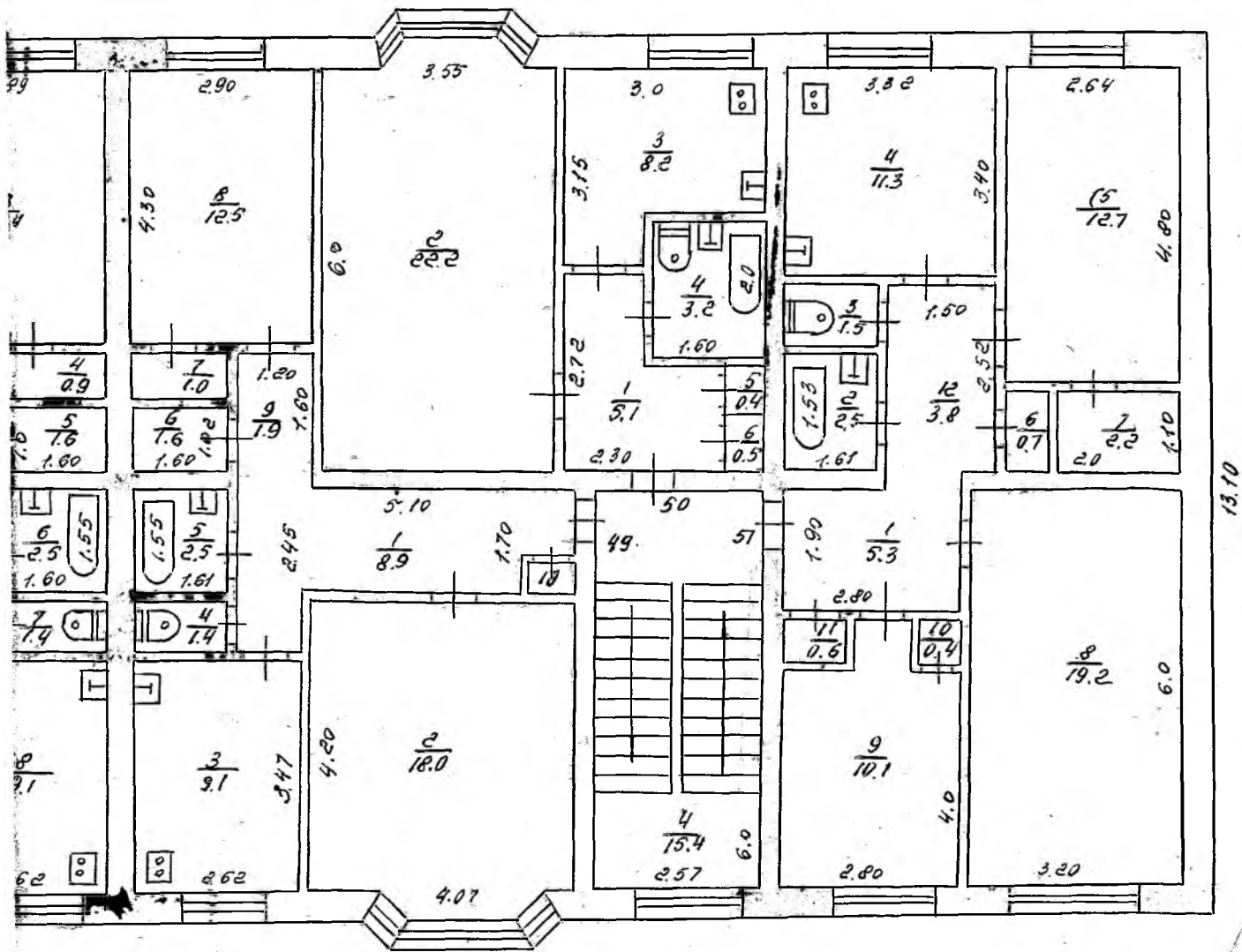
И.МЕ.ЛИТЕР А

ул. БОГАТЦОВА
БОЛЬНИЧНО-У

19 корпус 5

II этаж





М1:100

Ушков-Ушкова
 Губочкина
 Васильев-Галендинова

211-802

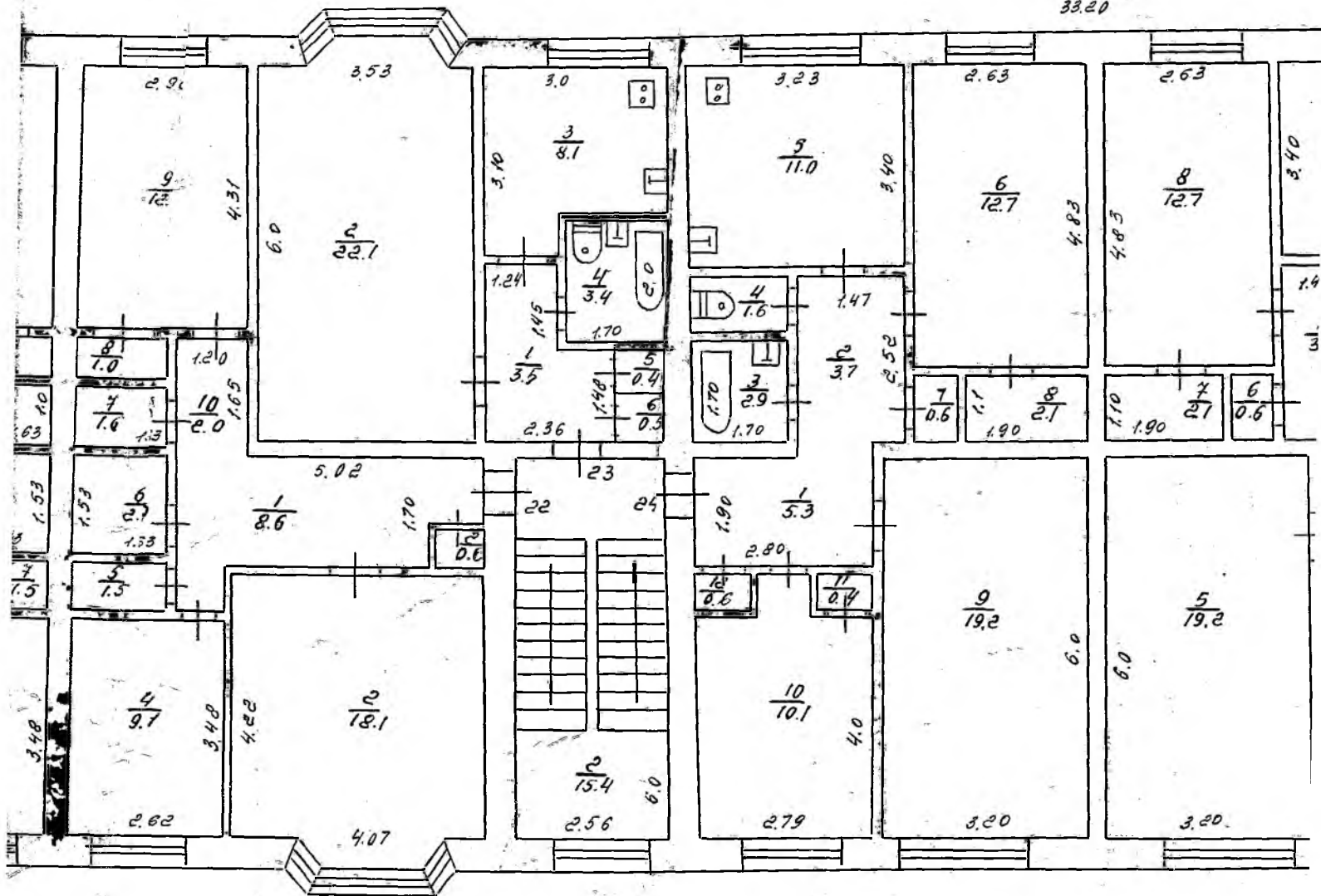
ПОЭТАЖНЫЙ ПЛАН

НА ОТДЕЛЕНИЕ ЖИТ. Р. А

Охе ул. Больничной

III этаж

33.20



ПОЭТАЖНЫЙ ПЛАН

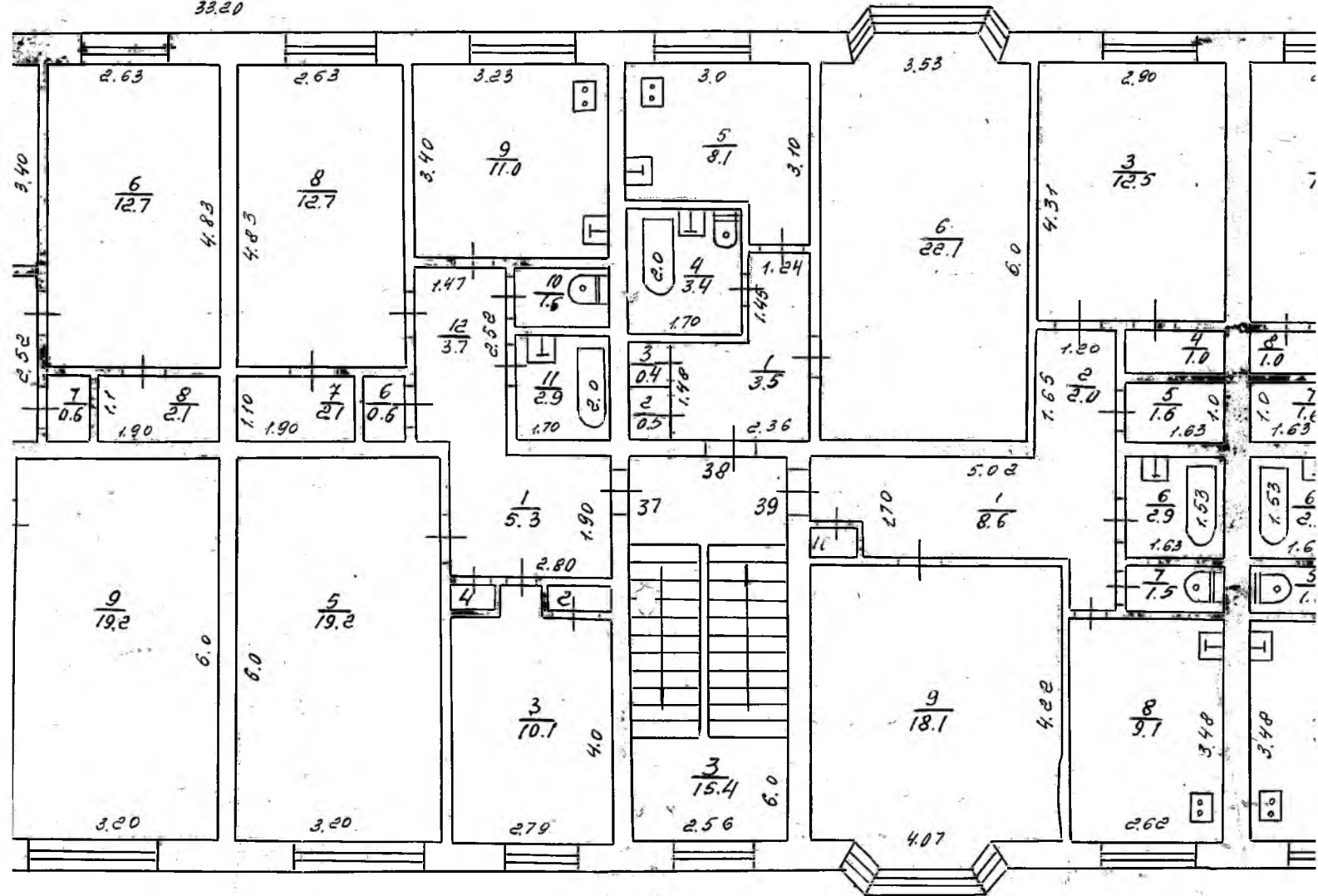
КАТ. № 127 Р. А. 0

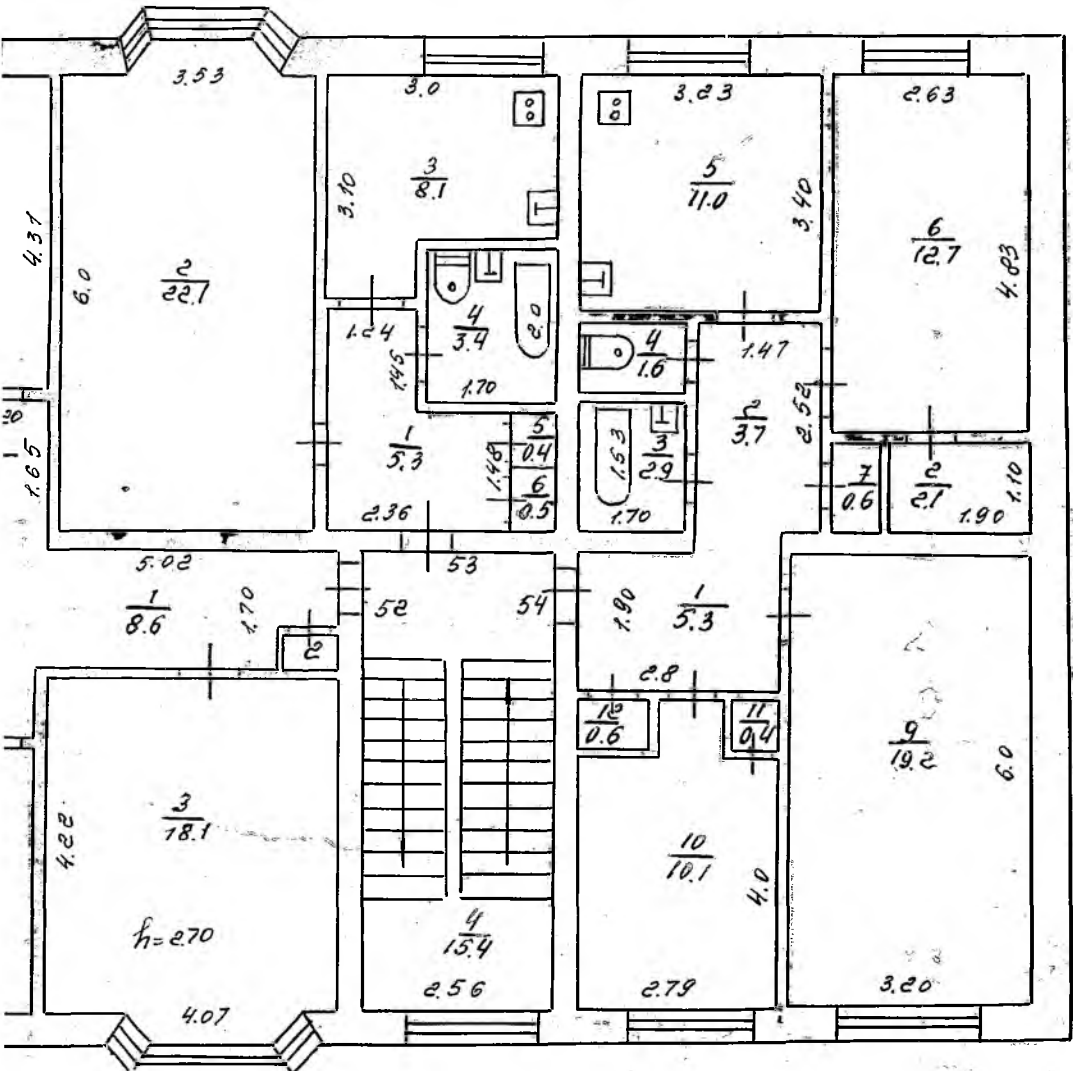
УЛ. БОЛЬНИЧНОЙ

№ 19 корпус № 5

III ЭТАЖ

33.20





Ушкол - Ушкова
 Будучица
 сел Салшићкова
 21.80 - Мас-н 1020

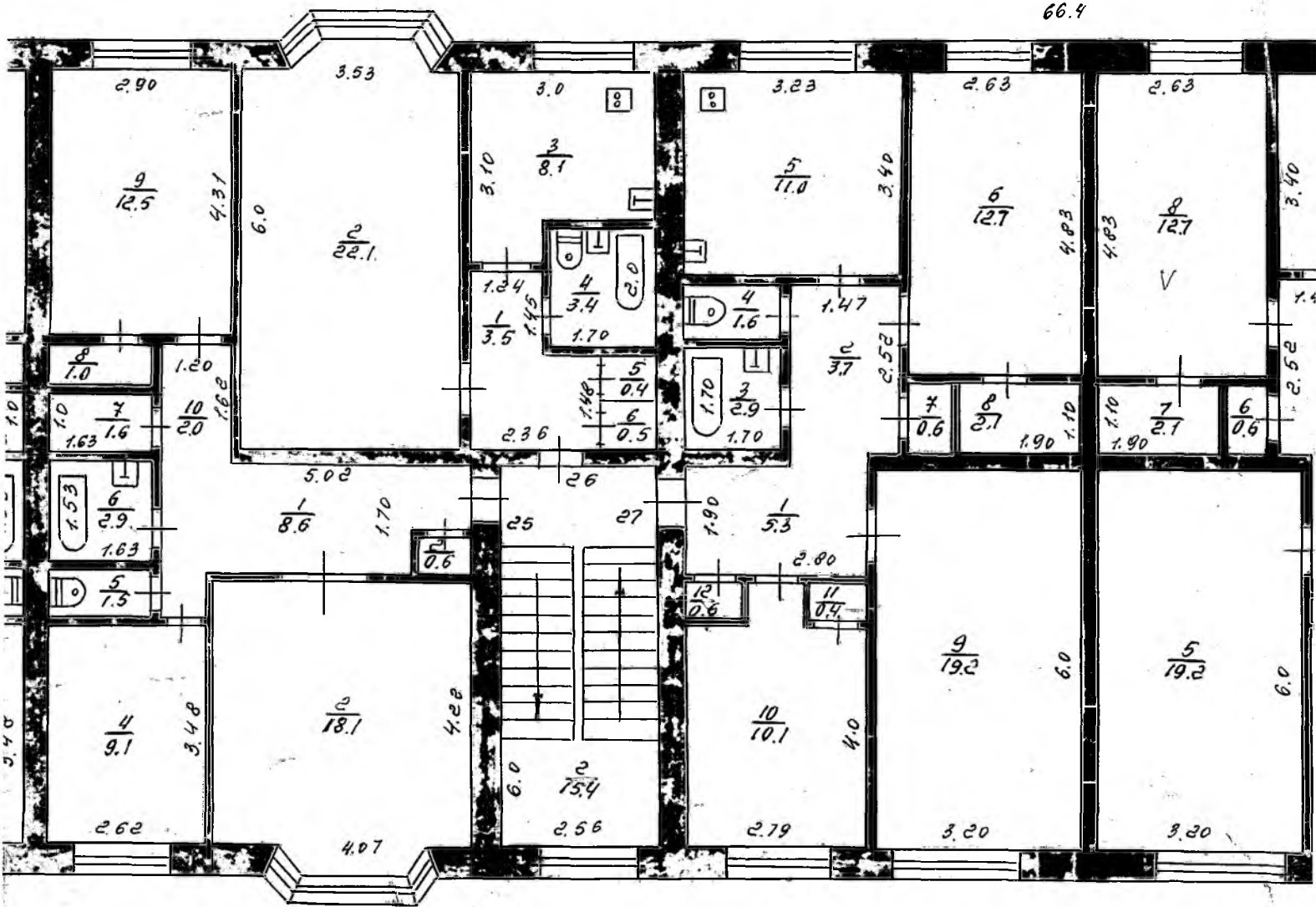
План

Охе

Больничной больницы

IV этаж

66.4

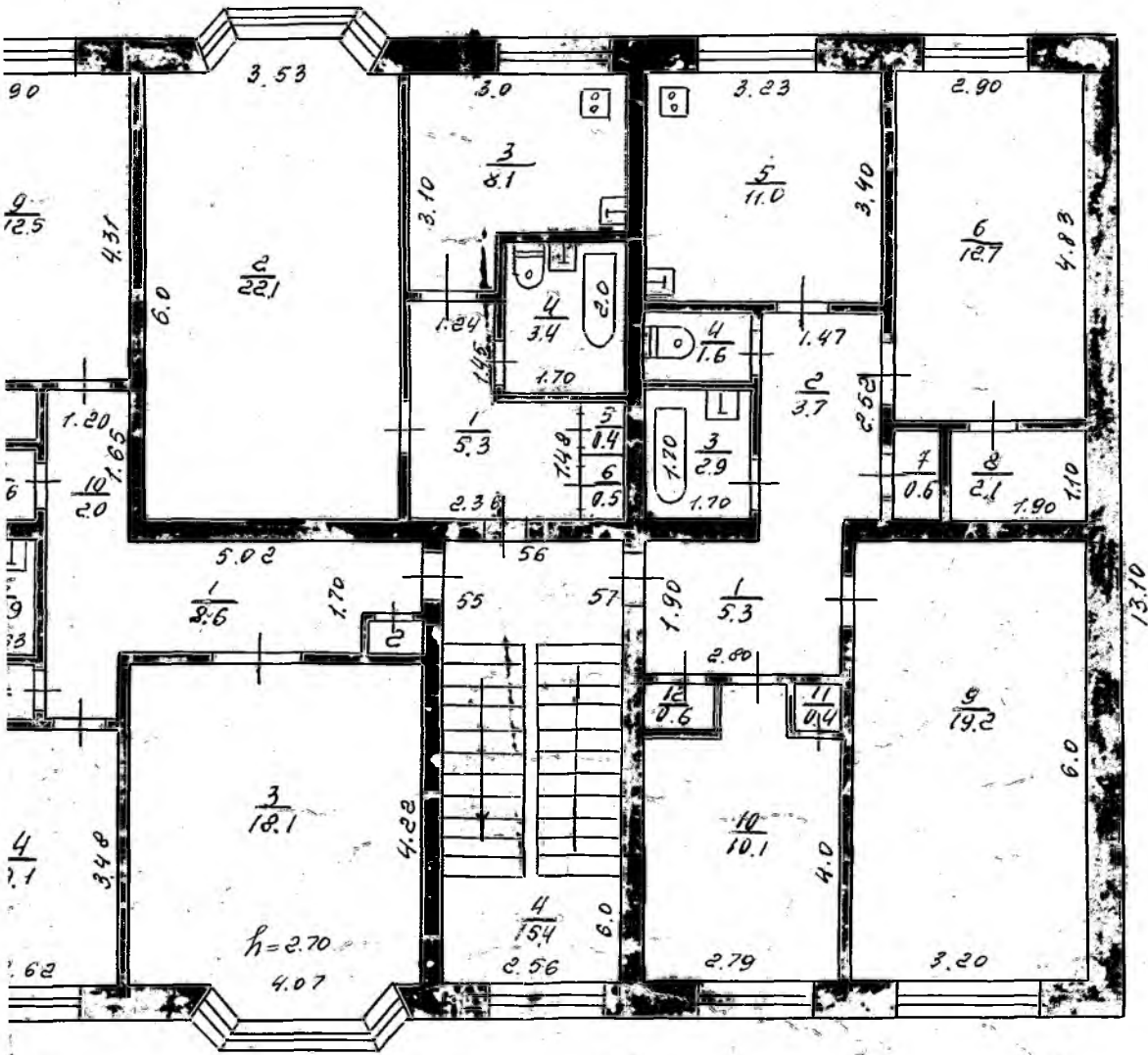


Большинной адит сср 19 корпус н 5

этаж

66.4





M1:100

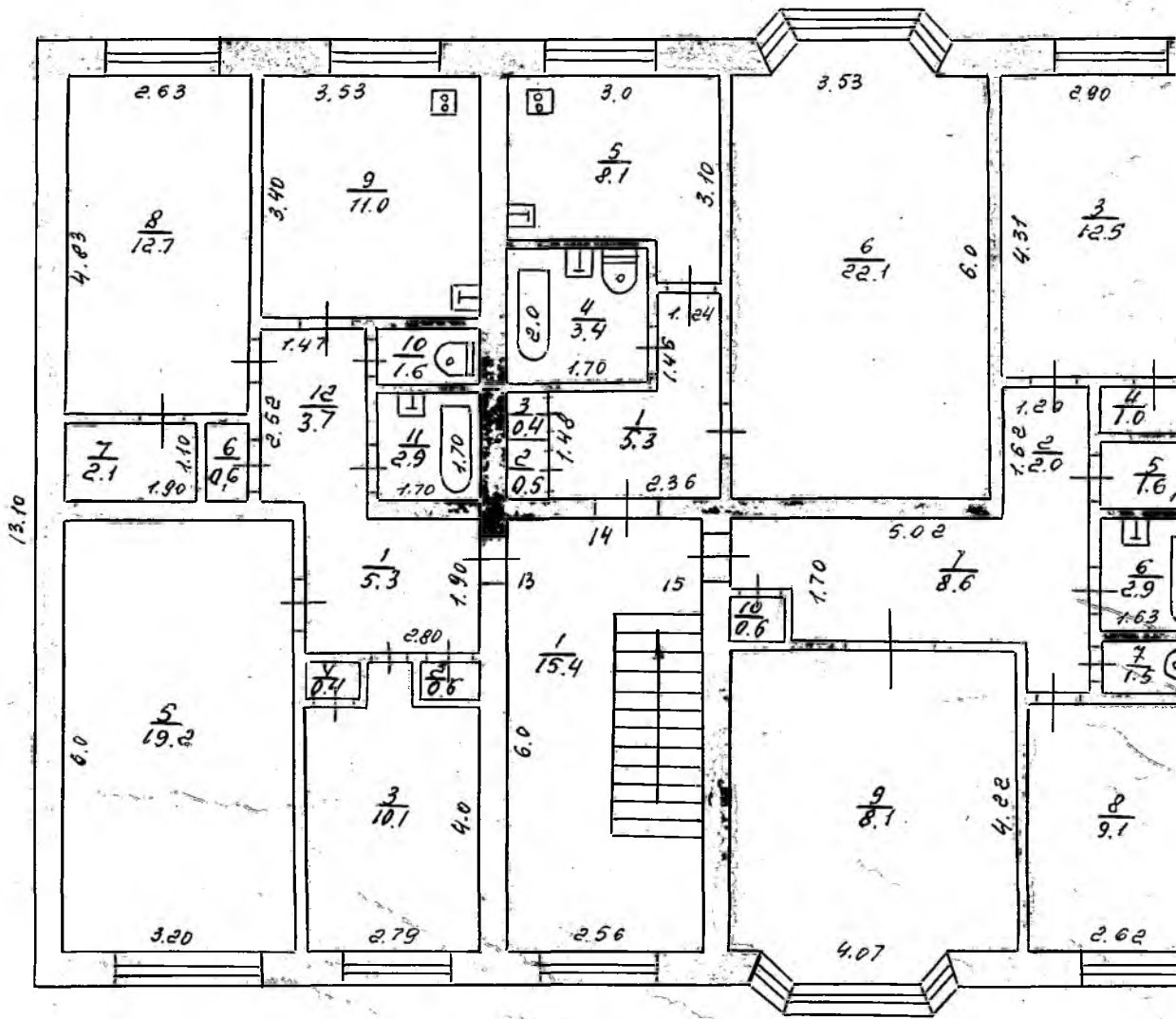
19.12.79г.

Ушкв- Ушкова

Будочкина

312-80г.

Г.А. Валлендинова



ПРОЕКТ ПЛАНА

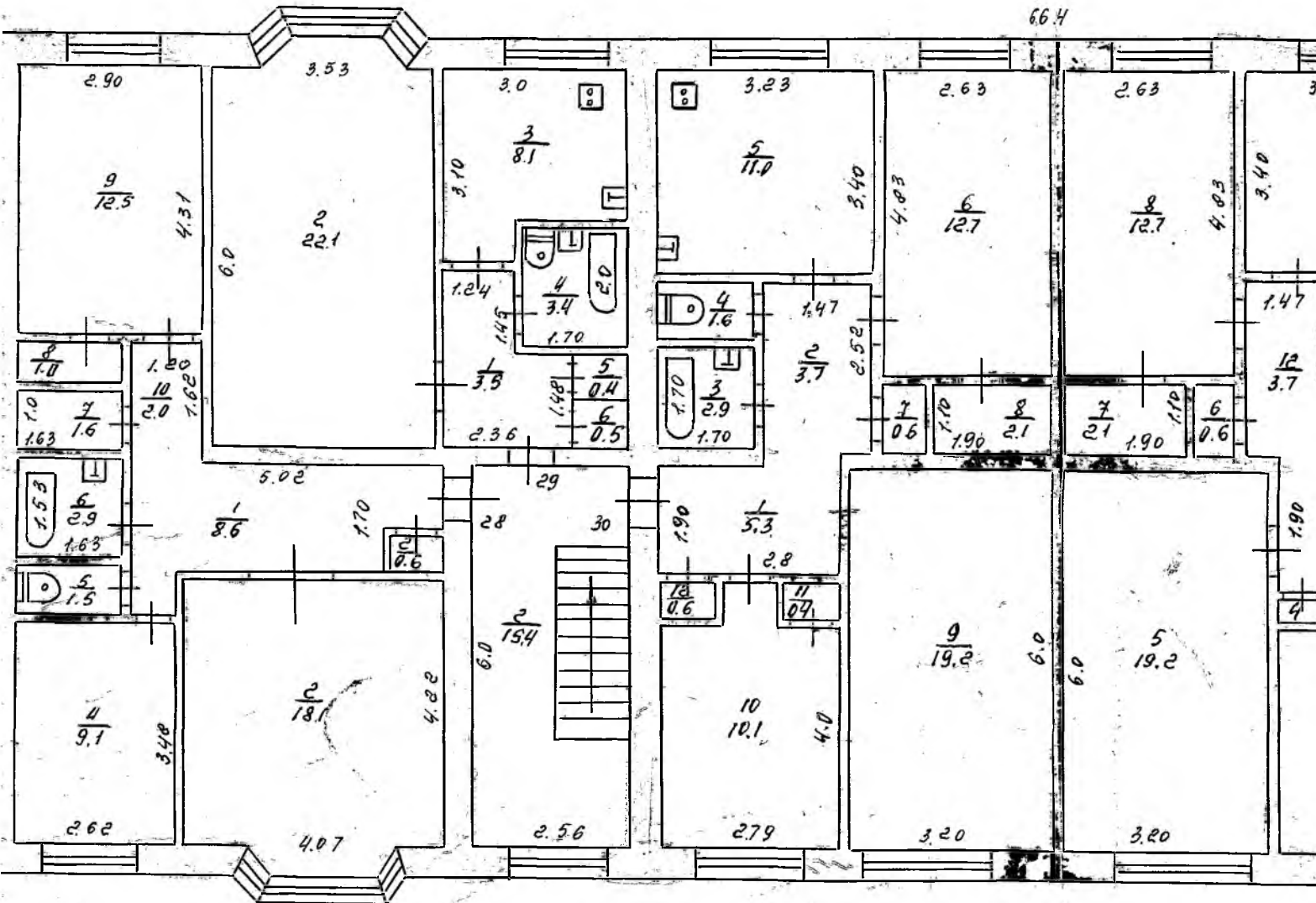
А

Ось

Больничной больницы СССР

5 этаж

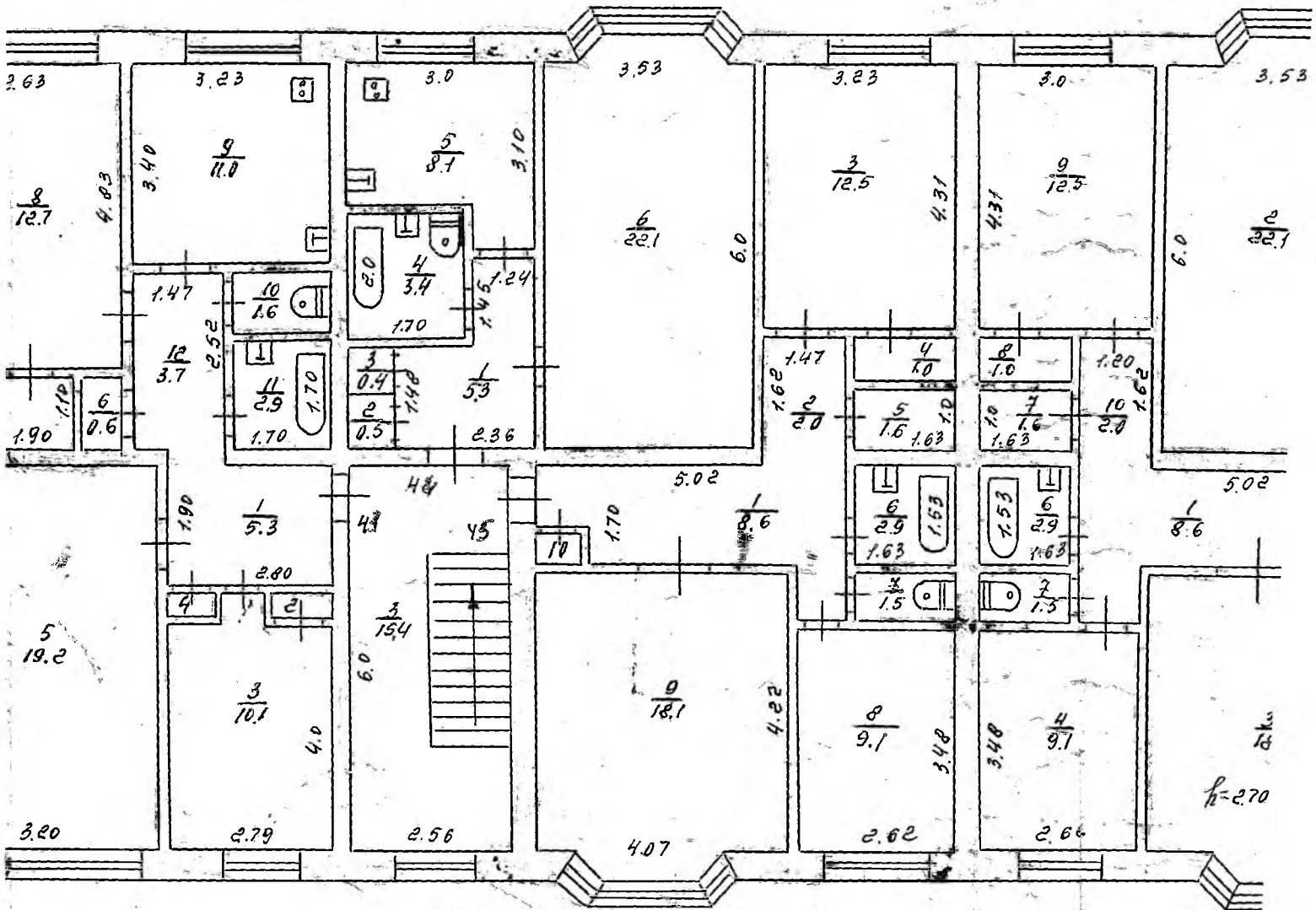
664

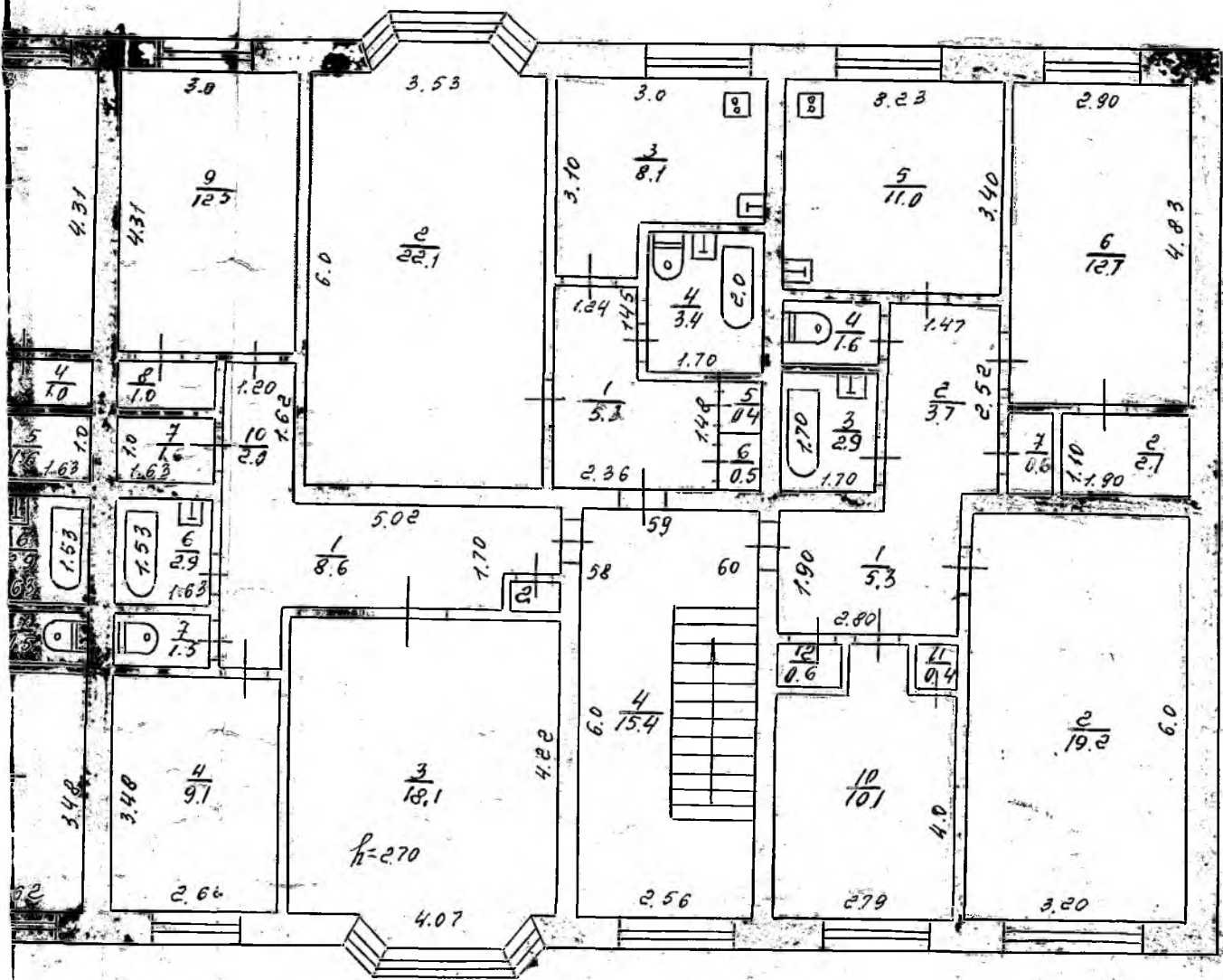


ПЛАН

А

май 60 лет СССР № 19 корпус 5





M 1:100

19.12.79

Чижикова - Чижикова

Губочкина

№ 801

Самодинамова