

Министерство коммунального хозяйства РСФСР

Город

Орск

район

Орский

Кварт. №

Инв. № 3220

## ТЕХНИЧЕСКИЙ ПАСПОРТ

на жилой дом (дома) и земельный участок

по ул. (пер.)

Ленина

№ 44/1

Составлен по состоянию на « 20 » апреля 198<sup>л</sup> г.

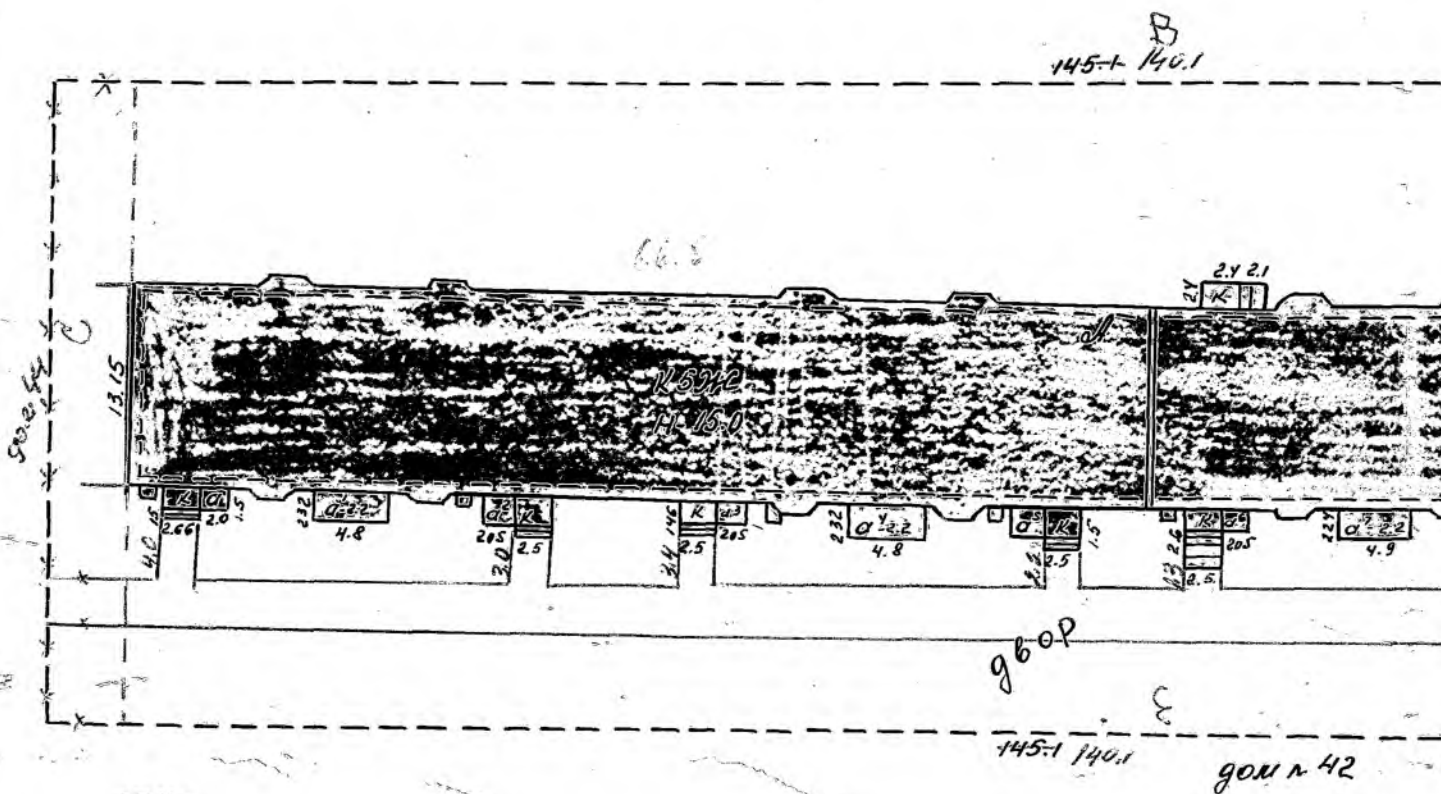
### I. Владение строениями на участке

Дата записи	№ или литеры строений по плану	Полное наименование владельца(ев) и их долевое участие	Основание владения (наименование, дата и № документа)	Подпись вносящего текущие изменения
<u>20.04.88.</u>	<u>А</u>	<u>Управление коммунального хозяйства</u>		<u>Юду</u>

Форма технического паспорта согласована с ЦСУ РСФСР от 3 апреля 1968 г. № 5-15 и утверждена приказом заителя министра коммунального хозяйства РСФСР от 6 мая 1968 г. № 167

Охе

Ленина



ул. Ленина

ЛЛ Жилой дом	1786.0
а-а' пристройка	3.0; 11.1
а <sup>2</sup> -а <sup>2</sup> пристройка	2.9; 3.0
а <sup>3</sup> -а <sup>3</sup> пристройка	11.1; 3.1
а <sup>4</sup> -а <sup>4</sup> пристройка	2.9; 11.0
а <sup>5</sup> -а <sup>5</sup> пристройка	2.9; 3.1
а <sup>6</sup> -а <sup>6</sup> пристройка	12.1; 3.1
к-к крыльца	4.0; 3.6; 3.6
к-к крыльца	3.8; 7.5; 10.6
к-к крыльца	11.2; 11.4; 6.3

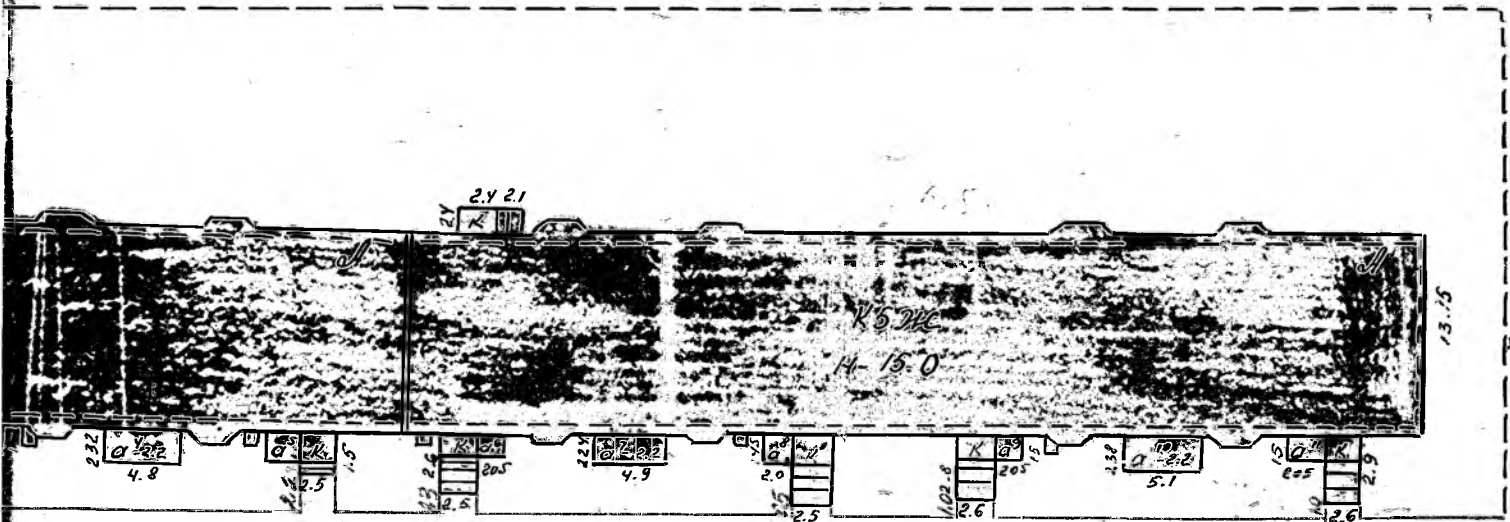
Двор	4143.0
Застроен. пл. уг-ка	4358.0
Общая пл. зем. уг-ка	1881.3
	6239.3

Охе

Ленина

44 кор. 1

Б  
145-1 140.1



г 60 P

145-1 140.1

дом № 42

ул. Ленина

M-1:500

3-II-78г.

Рисунг Ринсеева

Бумакова

23-II-78г.

Таш Толмусова



1	2	3	4	5	6	7	8	9	10	11	12	13	14	15	16	17	18	19	20	21	22	23

VI. Общая стоимость строений и сооружений на участке (в руб.)

Дата записи	В ценах	Основные строения		Служеб. строения и соору.		Всего	
		восстанов. стоимость	действит. стоимость	восстанов. стоимость	действит. стоимость	восстанов. стоимость	действ. стоимость
22.04.88	баланс отч.	1463140	1302195			1463140	1302195

Текущие изменения внесены:

Работу выполнил	22.04 1988 г.		198 г.		198 г.		198 г.
Инвентаризатор	<i>Ильин</i> / <i>Ильин ОИ</i>						
Проверил бригадир	<i>Ильин</i> / <i>Ильин ОИ</i>						

# ТЕХНИЧЕСКИЙ ПАСПОРТ

на ~~жилом~~ дом № 44/1 литер А  
 по Ленина ул. (пер.)  
 города Ока район Октябрьский

Кварт. № \_\_\_\_\_  
 Инв. № 3220  
 Шифр госуд. (фонд) \_\_\_\_\_

## I. Общие сведения

Владелец Управление коммунального хозяйства

Серия, тип проекта \_\_\_\_\_

Год постройки 1977 переоборудовано В году  
 настроено \_\_\_\_\_

Год последнего капитального ремонта \_\_\_\_\_

Число этажей пять

Кроме того, имеются: подвал, цокольный этаж, мансарда, мезонин

Число лестниц 26 шт., их уборочная площадь \_\_\_\_\_ кв. м.

Уборочная площадь общих коридоров и мест общ. польз. 241,8 кв. м.

Средняя внутр. высота помещений 2,7 м. Объем 1359,3 куб. м.

Общая полезная площадь дома 3257,9 кв. м.

Из них:

а) жилые помещения: полезная площадь дома 3257,9 кв. м.

В том числе жилой площади 1853,3 кв. м.

Средняя площадь квартиры 314 кв. м.

### Распределение полезной площади

№ п. п.	Жилая площадь находится	Количество		Полезная площадь	Текущие изменения				
		жил. кварт.	жил. комнат		кол-во		полезная площадь	кол-во	
					жил. кварт.	жил. комн.		жил. кварт.	жил. комн.
1.	В квартирах	59	119	3257,9					
2.	В помещен. коридорн. системы								
3.	В общежитиях								
4.	Служебная жилая площадь								
5.	Маневренная жилая площадь								

### Из общего числа полезной площади находится

а)	в мансардах								
б)	в подвалах								
в)	в цокольных этажах								
г)	в бараках								

### Распределение квартир по числу комнат (без общежит. и коридорн. систем)

№ п. п.	Квартиры	Число квартир	Их полезная площадь	Текущие изменения			
				число квартир	их полезная площадь	число квартир	их полезн. площадь
1.	Однокомнатные	19	453,0				
2.	Двухкомнатные	24	1379,9				
3.	Трехкомнатные	16	4125,0				
4.	Четырехкомнатные						
5.	Пятикомнатные						
6.	Шестькомнатные						
7.	В семье более комнат						
	<b>ВСЕГО:</b>	<b>59</b>	<b>3257,9</b>				

6. Нежилые помещения: полезная площадь

238

кв. м

№ п. п.	Классификация помещений	Основная		Вспомогат.		Текущие измерения							
						основная		вспомогат.		основная		вспомогат.	
		общая	аренд.	общая	аренд.	общая	аренд.	общая	аренд.	общая	аренд.	общая	аренд.
1.	Жилая в неж. пом.												
2.	Торговая												
3.	Производственная												
4.	Складская												
5.	Бытового обслуживания												
6.	Гаражи												
7.	Учрежденческая	238											
8.	Общественного питания												
9.	Школьная												
10.	Учебно-научная												
11.	Лечебно-санитарная												
12.	Культурно-просветительная												
13.	Театров и зрел. предпр.												
14.	Творческие мастерские												
15.	Прачечная												
	ИТОГО:	238											

В том числе:

площадь, используемая жилищной конторой для собственных нужд в кв. м

№ п. п.	Использование помещений	Основная	Вспомогат.	Текущие измерения			
				основная		вспомога.	
				основная	вспомога.	основная	вспомога.
1.	Учреждения:						
	а) жилищная контора						
	б) комн. детские, дружин и др.						
2.	Культурно-просветительная:						
	а) кр. уголки, клубы, библиотеки						
3.	Прочая						
	а) мастерские						
	б) склады жилищн. контор.						
	в) теплоузел						
	г) котельная						
	в том числе на газе						
	на твердом топливе						
	ИТОГО:						

# ТЕХНИЧЕСКИЙ ПАСПОРТ

на жилой дом № 44/1 литер А

по Ленина ул. (пер.)

город Ожа район Омский

Кварт. № \_\_\_\_\_

Инв. № 3220

Шифр госф. (фонд)

## I. Общие сведения

Владелец Управление коммунального хозяйства

Серия, тип проекта \_\_\_\_\_

Год постройки 1974 переоборудовано \_\_\_\_\_ в \_\_\_\_\_ году  
настроено \_\_\_\_\_

Год последнего капитального ремонта \_\_\_\_\_

Число этажей пять

Кроме того, имеются: подвал, цокольный этаж, мансарда, мезонин

Число лестниц 36 шт., их уборочная площадь \_\_\_\_\_ кв. м.

Уборочная площадь общих коридоров и мест общ. пользов. 342.7 кв. м.

Средняя внутрен. высота помещений 2.7 м. Объем 1339.5 куб. м.

Общая полезная площадь дома 3295.5 кв. м.

Из них:  
а) жилые помещения: полезная площадь дома 3295.5 кв. м.

В том числе жилой площади 1856.0 кв. м.

Средняя площадь квартиры 31.1 кв. м.

### Распределение полезной площади

№ п. п.	Жилая площадь находится	Количество		Полезная площадь	Текущие изменения						
		жил. кварт.	жил. комнат		кол-во		полезная площадь	кол-во		полезная площадь	
					жил. кварт.	жил. комн.		жил. кварт.	жил. комн.		
1.	В квартирах	60	116	3295.5							
2.	В помещен. коридорн. системы										
3.	В общежитиях										
4.	Служебная жилая площадь										
5.	Невероятная жилая площадь										

### Из общего числа полезной площади находится

а)	в мансардах									
б)	в подвалах									
в)	в цокольных этажах									
г)	в бараках									

### Распределение квартир по числу комнат (без общежит. и коридорн. систем)

№ п. п.	Квартиры	Число квартир	Их полезная площадь	Текущие изменения			
				число квартир	их полезная площадь	число квартир	их полезная площадь
1.	Однокомнатные	20	790.5				
2.	Двухкомнатные	24	1382.2				
3.	Трехкомнатные	16	1122.8				
4.	Четырехкомнатные						
5.	Пятикомнатные						
6.	Шестикомнатные						
7.	В семь и более комнат						
	<b>ВСЕГО:</b>	60	3295.5				



### Благоустройство полезной площади (кв. м)

Длина здания	Водопровод	Канализация		Отопление										Ванны		Горячее водосн.		Газоснабж.		Мусоропровод		Лифт		Напряж. электросети				
		местная	центральн.	печное	печное газовое	центральное							на калориферн.	Ванны				от колонок	центральн.	баллоны	центральн.	Мусоропровод	Лифт	127	220			
						от ЛПВ	от ТЭЦ	на твер. топливе	на газе	от собс. котельн.	от гр. или кв. котел.	на твер. топл.		на газе	на калориферн.	с горячим водоснабжением	с газовыми колонками									с дровяными колонками	без колонок и горяч. воды	
																												от ЛПВ
	2254,9		2254,9																									
	2295,5		2295,5																									

### Исчисление площадей и объемов основной и отдельных частей строения и пристроек

№ или литер по плану	Наименование	Формулы для подсчета площадей по наружному обмеру	Площадь [кв. м]	Высота [м]	Объем [куб. м]
A	теплой дом	$(6,70 \times 13,15) + (1,15 \times 8)$	893,0	15	13395
	подвал	$67,0 \times 13,15$	881	2,3	2026
A6	присоединение	$2,05 \times 1,4$	2,9	3,0	9
A7	присоединение	$4,9 \times 2,24$	11,0	3,0	33
A8	присоединение	$2,0 \times 1,45$	2,9	3,0	9
A9	присоединение	$2,05 \times 1,5$	3,1	3,0	9
A10	присоединение	$5,1 \times 2,38$	12,1	3,0	36
A15	присоединение	$2,05 \times 1,5$	3,1	3,0	9
K	крыльцо	$2,5 \times 3,0$	7,5		
K1	крыльцо	$2,5 \times 4,25$	10,6		
K2	крыльцо	$2,6 \times 4,3$	11,2		
K3	крыльцо	$2,6 \times 4,4$	11,4		
K4	крыльцо	$1,4 \times 4,5$	6,3		
A1	теплой дом	$(67 \times 13,15) + (1,15 \times 8)$	893,0	15	13395
	подвал	$67 \times 13,15$	881	2,3	2026
A9	присоединение	$2 \times 1,5$	3	11,1	30
A10	присоединение	$2,05 \times 1,43$	2,94	3,0	9
K1	крыльцо	$2,66 \times 1,5$	4	3,6	
K2	крыльцо	$2,5 \times 1,46$	3,65	3,8	

**Описание конструктивных элементов и определение износа жилого дома**

Группа капитальности 1

Сборник № 28

Вид внутренней отделки краска

Таблица № 30

№ п-п	Наименование конструктивных элементов	Описание конструктивных элементов (материал, конструкция, отделка и проч.)	Техническое состояние (осадки, трещины, гниль и т. д.)	Удельн. вес конструкт. элементов	Поправка к удел. весу в %	Удельный вес констр. элем. с поправкой	Износ в %	Произ. % изн. на удел. вес. констр. элем.	
									5
1	Фундамент	каменное	хорошее	8	1	8	5	04	
2	а) наружные и внутренние капитальные стены	каменное	хорошее	24	1	24	5	12	
	б) перегородки	каменное							
3	Перекрытия	чердачные	каменное	15	1	15	10	15	
		междуэтажные							
		подвальные							
4	Крыша	деревянная	хорошее	2	1	2	15	03	
5	Полы	деревянные	хорошее	8	1	8	15	12	
6	Проемы	оконные	деревянные						
		дверные	деревянные	11	1	11	15	14	
7	Отделочн. раб.	Наружн. отдел. архит. оформ.							
		а. <u>затирка, побелка</u>							
		б. <u>затирка, побелка</u>	хорошее	6	1	6	15	03	
		в. <u>затирка, побелка</u>							
8	Санитарно-и электротехнические работы	Центр. отоп.	каменное						
		Печное отоп.							
		Водопровод	каменное						
		Электроосвещ.	каменное						
		Радио							
		Телефон							
		Телевидение		хорошее	14		14	15	2.1
		Ванны							
		с газ. колон.							
		с дров. колон.							
		с горяч. водосн.							
		Горячее водосн.							
Вентиляция									
Газоснабжение	каменное								
Мусоропровод									
Лифты									
Канализация	каменное								
9	Разные работы	каменное	хорошее	13	1	13	15	2.0	
Итого				100		100	11.8		

% износа, приведенный к 100 по формуле:

$$\frac{\text{процент износа (гр. 9)} \times 100}{\text{удельный вес (гр. 7)}} = \frac{113 \times 100}{100} = 11\%$$

### VI. Техническое описание холодных пристроек и тамбуров

Литер по плану	Назначен.	Этажность	Описание конструктивных элементов и их удельные веса														
			фундамент	стены и перегородки	перекрытия	крыша	полы	проемы		отделочные работы	внутрен. санитарно-и электрот. устройства	прочие работы	№ сборника	№ таблицы	Уд. вес оцен. объект в прод.	Износ в прод.	
								оконные	дверные								

### VII. Исчисление восстановительной и действительной стоимости

#### основной части строения и пристроек

Литер по плану	Наименование строений и пристроек	№ сборника	№ таблицы	Стоимость по таблице	Поправки стоимости в коэффиц.							уд. вес строен. после поправ.	Стоим. ед. изм. после применен. поправ. коэф.	Объем или площадь	Восстановит. стоимость	Преп. износа	Действительная стоим. в руб.
					уд. вес строения	на высоту строения	на среднюю площадь квартир	на встроен. помещения	на отклон. от группы капитальн.	на объем строения	уд. вес строен. после поправ.						
№1	жилой дом				Брагинская									1483140	11	1302195	

Текущие изменения внесены:

Работу выполнил	«22» 04 1988 г.	«  »  »  19  г.	«  »  »  19  г.
Инвентаризатор	<i>И.И. Мухомов</i>		
Проверил бригадир	<i>Л.С.</i>		

# ЭКСПЛИКАЦИЯ

к поэтажному плану жилого дома, расположенного в городе (поселке) Оха

по улице (пер.) Ленина

№ 44 кор. 1

Этаж по плану	Этажи (начиная с 1 этажа и кончая мезонином)	Номер помещения (квартиры и др.)	Номер по плану строения комнаты, кухни, коридора, и т. п.	Назначение частей помещения: жилая комната, кухня, коридор и т. п.	Формулы для подсчета площадей	Площадь по внутреннему обмеру в кв. м				Высота помещения по внутреннему обмеру	I самая пер плс
						общая полезная	в том числе				
							жилая	вспомогат. (подсобн.)	и др.		
7	1	1	1	коридор	$(4.96 \times 1.73) + (1.1 \times 0.9)$	8.0		8.0		2.7	
			2	гардероб	$0.6 \times 0.83$	0.5		0.5		"	
			3	жилая	$3.25 \times 4.12$	13.4	13.4			"	
			4	гардероб	$0.77 \times 1.1$	0.8		0.8	0.8	"	
			5	гардероб	$1.0 \times 1.07$	1.1		1.1		"	
			6	жилая	$3 \times 6$	18.0	18.0			"	
			7	кухня	$2.84 \times 3.47$	9.8		9.8		"	
			8	туалет	$1.6 \times 0.87$	1.4		1.4		"	
			9	ванная	$1.05 \times 1.5$	2.5		2.5		"	
			10	коридор	$2.71 \times 1.2$	3.2		3.2		"	
				Всего по кв.		58.7	31.4	26.5	0.8		
								24.3			
		2	1	коридор	$(2.33 \times 1.5) + (1.33 \times 1.32)$	5.3		5.3		"	
			2	гардероб	$0.65 \times 0.8$	0.5		0.5		"	
			3	гардероб	$0.6 \times 0.67$	0.4		0.4		"	
			4	ванная	$2.7 \times 1.6$	3.2		3.2		"	
			5	кухня	$(3.1 \times 3.03) - (1.67 \times 0.71)$	7.9		7.9		"	
			6	жилая	$(3.5 \times 6.) + 0.8$	21.8	21.8			"	
				Всего по кв. 2		39.1	21.8	17.3		"	
		3	1	коридор	$(5.07 \times 1.72) + (0.94 \times 0.8) - (0.86 \times 0.7)$	8.8		8.8		"	
			2	коридор	$1.9 \times 1.23$	2.3		2.3		"	
			3	жилая	$2.9 \times 4.32$	12.5	12.5			"	
			4	гардероб	$1.62 \times 0.59$	1.0		1.0	1.0	"	
			5	гардероб	$1.63 \times 1.0$	1.6		1.6		"	
			6	ванная	$1.63 \times 1.44$	2.3		2.3		"	
			7	туалет	$1.62 \times 0.93$	1.5		1.5		"	
			8	кухня	$2.66 \times 3.57$	9.3		9.3		"	
			9	жилая	$(4.05 \times 4.2) + 0.8$	17.8	17.8			"	
			10	гардероб	$0.83 \times 0.7$	0.6		0.6		"	
				Всего по кв. 3		57.7	30.3	24.0			

3	4	5	6	Площадь по внутреннему обмеру в кв. м					11	12
				7	8		9	10		
					общая	в том числе				
16	1	коридор	5.12 x 1.71 + 10.98 x 0.33 / 0.9 - 0.66	8.3	0.5	8.8			2.7	
	2	коридор	0.9 x 0.5	0.5		0.5			"	
	3	мебельная	(4.05 x 4.2) + 0.8	17.8	17.8				"	
	4	кухня	2.66 x 3.46	9.2		9.2			"	
	5	туалет	1.62 x 0.92	1.5		1.5			"	
	6	ванная	1.6 x 1.5	2.4		2.4			"	
	7	коридор	1.57 x 0.98	1.5		1.5			"	
	8	коридор	1.62 x 0.56	1.0		1.0	7.0		"	
	9	мебельная	2.9 x 4.35	12.6	12.6				"	
	10	коридор	1.2 x 1.9	2.3		2.3			"	
			Звено по кв. 16	57.6	30.4	26.2	4.0			
						2.2				
17	1	коридор	(2.3 x 1.5) + (1.22 x 1.42)	5.3		5.3			"	
	2	мебельная	(3.5 x 0) + 0.8	21.8	21.8				"	
	3	кухня	(3.01 x 3.05) - (1.17 x 0.52)	8.3		8.3			"	
	4	ванная	2 x 1.6	3.2		3.2			"	
	5	коридор	0.67 x 0.6	0.4		0.4			"	
	6	коридор	0.67 x 0.86	0.6		0.6			"	
			Звено по кв. 17	39.6	21.8	17.8				
18	1	коридор	(4.97 x 1.72) - (0.88 x 0.56)	8.2		8.2			"	
	2	коридор	2.7 x 1.22	3.3		3.3			"	
	3	ванная	1.6 x 1.47	2.4		2.4			"	
	4	туалет	1.6 x 0.93	1.5		1.5			"	
	5	кухня	2.87 x 3.45	9.9		9.9			"	
	6	кухня	2.96 x 0.0	17.8	17.8				"	
	7	коридор	1.05 x 1.0	1.0		1.0			"	
	8	коридор	1 x 0.8	0.8		0.8			"	
	9	мебельная	3.23 x 4.1	13.2	13.2				"	
	10	коридор	0.83 x 0.6	0.5		0.5			"	
			Звено по кв. 18	58.6	31.0	26.8	0.8			
						2.6				
31	1	коридор	(4.93 x 1.77) - (0.9 x 0.63)	8.1		8.1			"	
	2	коридор	0.6 x 0.83	0.5		0.5			"	
	3	мебельная	3.3 x 4.08	13.5	13.5				"	

# ЭКСПЛИКАЦИЯ

к поэтажному плану жилого дома, расположенного в городе (поселке) Ока

по улице (пер.) Ленина

№ 44 кор. 1

Этажи (начиная с 1 этажа и кончая последним)	Номер помещения (квартиры и др.)	Номер по плану строения комнаты, кухни, коридора, и т. п.	Назначение частей помещения: жилая комната, кухня, коридор и т. п.	Формулы для подсчета площадей	Площадь по внутреннему обмеру в кв. м				Высота помещения по внутреннему обмеру	Присамовольная или переоблицовка	
					общая полезная	в том числе					
7	8	9	10	11							
31	4	гардероб		$103 \times 0,77$	0,8		0,8	0,8	2,7		
	5	гардероб		$103 \times 1,0$	1,0		1,0		"		
	6	исп. зал		$2,93 \times 6,0$	17,6	17,6			"		
	7	кухня		$2,84 \times 3,5$	9,9		9,9		"		
	8	туалет		$1,62 \times 0,9$	1,4		1,4		"		
	9	ванная		$1,62 \times 1,5$	2,4		2,4		"		
	10	коридор		$2,5 \times 1,2$	3,0		3,0		"		
					Итого по кв. 31	58,2	31,1	26,3	0,8		
								28,1			
	32	1	коридор		$(2,4 \times 1,45) + (1,36 \times 1,26)$	5,2		5,2		"	
2		гардероб		$0,6 \times 0,8$	0,5		0,5		"		
3		гардероб		$0,62 \times 0,6$	0,4		0,4		"		
4		ванная		$1,6 \times 2,0$	3,2		3,2		"		
5		кухня		$(3 \times 3,16) - (1,7 \times 0,8)$	8,1		8,1		"		
6		исп. зал		$(3,5 \times 6,0) + 0,8$	21,8	21,8			"		
				Итого по кв. 32	39,2	21,8	17,4				
33	1	коридор		$(5,06 \times 1,76) + (0,98 \times 0,73) + 0,8$	8,2		8,2		"		
	2	коридор		$1,23 \times 1,9$	2,3		2,3		"		
	3	исп. зал		$2,9 \times 4,37$	12,7	12,7			"		
	4	гардероб		$1,62 \times 0,59$	1,0		1,0	1,0	"		
	5	гардероб		$1,6 \times 1,0$	1,6		1,6		"		
	6	ванная		$1,6 \times 1,52$	2,4		2,4		"		
	7	туалет		$1,6 \times 0,97$	1,6		1,6		"		
	8	кухня		$2,62 \times 3,44$	9,0		9,0		"		
	9	исп. зал		$(4,06 \times 4,25) + 0,8$	18,0	18,0			"		
	10	гардероб		$0,82 \times 0,6$	0,5		0,5		"		
				Итого по кв. 33	57,3	30,7	25,6	1,0			
							26,6				
46	1	коридор		$(5,05 \times 1,7) + (0,98 \times 0,7) - (0,6 \times 0,9)$	8,7		8,7		"		

3	4	5	6	Площадь по внутреннему обмеру в кв. м				11	12
				7 общая полезная	в том числе		10 про- чай		
формулы для подсчета площадей		жилая	вспомогат. (под- собн.)		Высота помеще- ния по внутрен- нему обмеру	Примечан Самовольно вс- тан или само переоборудов площадь в 1			
46	2	коридор	0,83 x 0,52	0,4	17,8	17,8	0,4	2,7	
	3	ванная	(4,05 x 4,2) + 0,8	9,4	9,4	9,4		"	
	4	кухня	2,7 x 3,48	14	14	14		"	
	5	шумовая	1,7 x 0,85	2,6	2,6	2,6		"	
	6	ванная	1,7 x 1,52	1,7	1,7	1,7		"	
	7	коридор	1,68 x 1,0	1,0	1,0	1,0		"	
	8	коридор	0,5 x 1,62	1,7	1,7	1,7		"	
	9	ванная	2,9 x 4,37	2,3	2,3	2,3		"	
	10	коридор	1,2 x 1,90	5,0	30,5	26,5	1,0	"	
			Всего по кв. 46			22,5			
47	1	коридор	(2,27 x 1,5) + (1,26 x 1,26)	5,2	5,2	5,2		"	
	2	ванная	(3,5 x 6,0) + 0,8	21,8	21,8	21,8		"	
	3	кухня	(3,15 x 3) + (1,7 + 0,73)	8,2	8,2	8,2		"	
	4	ванная	1,6 x 1,95	3,1	3,1	3,1		"	
	5	коридор	0,88 x 0,63	0,1	0,1	0,1		"	
	6	коридор	0,8 x 0,45	0,5	0,5	0,5		"	
			Всего по кв. 47	30,2	21,8	17,4			
48	1	коридор	4,94 x 1,66	7,7	7,7	7,7		"	
	2	коридор	1,2 x 2,45	2,9	2,9	2,9		"	
	3	ванная	1,6 x 1,52	2,4	2,4	2,4		"	
	4	шумовая	1,6 x 0,88	1,4	1,4	1,4		"	
	5	кухня	2,88 x 3,5	10,1	10,1	10,1		"	
	6	ванная	2,93 x 6	17,6	17,6	17,6		"	
	7	коридор	1,03 x 1,0	1,0	1,0	1,0		"	
	8	коридор	1,03 x 0,7	0,7	0,7	0,7		"	
	9	ванная	3,7 x 4,17	13,6	13,6	13,6		"	
	10	коридор	0,8 x 0,6	0,5	0,5	0,5		"	
			Всего по кв. 48	57,9	31,2	26,0	0,7		
			Всего по I этажу	621,1	333,8	280,2	7,1		
				X	X	287,3			

## ЭКСПЛИКАЦИЯ

многоэтажному плану жилого дома, расположенного в городе (поселке) Оха

по улице (пер.) Ленина

№ 44 кв. 1

с 1 этажа и кол-ва мезонина	Номер помещения (квартиры и др.)	Номер по плану строения комнаты, кухни, коридора, и т. п.	Назначение частей помещения: жилая комната, кухня, коридор и т. п.	Формулы для подсчета площадей	Площадь по внутреннему обмеру в кв. м				Высота помещения по внутреннему обмеру	Примечание: самовольно или с переоборудованием площадь
					общая полезная	в том числе				
7	8	9	10	11		12				
7	4	1	коридор	$(196 \times 28)$	5.5	5.5		2.7		
		2	гардероб	$052 \times 112$	06	06		"		
		3	гардероб	$075 \times 06$	04	04		"		
		4	кухня	$2.8 \times 3.36$	9.9	9.9		"		
		5	жилая	$3.2 \times 6.03$	19.3	19.3		"		
		6	гардероб	$105 \times 055$	06	06		"		
		7	гардероб	$2. \times 1.05$	2.1	2.1	2.1	"		
		8	жилая	$2.63 \times 4.85$	12.8	12.8		"		
		9	жилая	$3.22 \times 3.4$	9.5	9.5		"		
		10	туалет	$1.57 \times 0.98$	1.5	1.5		"		
		11	ванная	$1.63 \times 1.5$	2.4	2.4		"		
		12	коридор	$2.84 \times 1.57$	4.4	4.4		"		
Итого по кв. 4					69.0	41.6	25.3	2.1		
							27.4			
5	1	1	коридор	$(2.28 \times 1.5) + (1.3 \times 1.3)$	5.1	5.1		"		
		2	гардероб	$08 \times 0.85$	0.5	0.5		"		
		3	гардероб	$0.67 \times 0.60$	0.4	0.4		"		
		4	ванная	$1.6 \times 2.0$	3.2	3.2		"		
		5	кухня	$(3.1 \times 3.0) / (1.48 \times 0.77)$	8.2	8.2		"		
		6	жилая	$(3.5 \times 6.0) + 0.8$	21.8	21.8		"		
Итого по кв. 5					39.2	21.8	17.4			
6	1	1	коридор	$(5.02 \times 1.7) + (0.74 \times 1.0) - (0.87 \times 0.64)$	8.6	8.6		"	28.7	
		2	коридор	$1.93 \times 1.2$	2.3	2.3		"	2.3	
		3	жилая	$2.9 \times 4.4$	12.8	12.8		"	12.8	
		4	гардероб	$1.6 \times 0.52$	0.8	0.8	0.8	"	0.8	
		5	гардероб	$1.57 \times 1.02$	1.6	1.6		"	1.6	
		6	ванная	$1.57 \times 1.52$	2.4	2.4		"	2.4	
		7	туалет	$1.57 \times 0.88$	1.4	1.4		"	1.4	
		8	кухня	$2.63 \times 3.5$	9.2	9.2		"	9.2	



Д	б	в	г	д	е	ж	Площадь по внутреннему обмеру в кв. м				з	и	к							
							общая полезная	в том числе												
								жилая	вспомогат. (подсоб.)	прочая										
2																	с 1 этажа и кончая мезонином)			
3																	Номер помещения (квартиры и др.)			
4																	Номер по плану строения комнаты, кухни, коридора и т. п.			
5																	Назначение частей помещения: жилая комната, кухня, коридор и т. п.			
6																	Формулы для подсчета площадей			
7																				
8																				
9																				
10																				
11																				
12																		Пример Самовольно ная или с пересобору площадь		
19	б	в	г	д	е	ж	з	и	к	л	м	н	о	п	р	с	т	у		
1																				
2																				
3																				
4																				
5																				
6																				
7																				
8																				
9																				
10																				
11																				
20	б	в	г	д	е	ж	з	и	к	л	м	н	о	п	р	с	т	у	ф	
1																				
2																				
3																				
4																				
5																				
6																				
21	б	в	г	д	е	ж	з	и	к	л	м	н	о	п	р	с	т	у	ф	г
1																				
2																				
3																				
4																				
5																				
6																				

## ЭКСПЛИКАЦИЯ

поэтажному плану жилого дома, расположенного в городе (поселке) Ога

по улице (пер.) Ленина

№ 44 кор. 1

Этаж (начиная с 1 этажа и кончая мезонином)	Номер помещения (квартиры и др.)	Номер по плану строения комнаты, кухни, коридора, и т. п.	Назначение частей помещения: жилая комната, кухня, коридор и т. п.	Формулы для подсчета площадей	Площадь по внутреннему обмеру в кв. м				Высота помещения по внутреннему обмеру	Примечание (самовольная или переобмеренная площадь)
					общая полезная	в том числе				
7	8	9	10	11		12				
II	21	12	гардероб	$1.1 \times 0.53$	0.6		0.6		2.7	
			Итого по кв. 21	69.1	41.7	25.3	2.1			
							27.4			
	34	1	коридор	$2.76 \times 1.87$	5.2		5.2		"	
		2	гардероб	$1.1 \times 0.6$	0.7		0.7		"	
		3	кухня	$2.8 \times 3.4$	10.0		10.0		"	
		4	гардероб	$0.63 \times 0.6$	0.4		0.4		"	
		5	комната	$3.2 \times 6.0$	19.2	19.2			"	
		6	гардероб	$0.58 \times 1.05$	0.6		0.6		"	
		7	гардероб	$1.97 \times 1.1$	2.1		2.1	2.1	"	
		8	комната	$2.65 \times 4.85$	12.8	12.8			"	
		9	комната	$3.22 \times 3.4$	9.5	9.5			"	
		10	ванная	$1.6 \times 0.9$	1.4		1.4		"	
		11	ванная	$1.6 \times 1.58$	2.5		2.5		"	
		12	коридор	$1.55 \times 2.55$	4.4		4.4		"	
			Итого по кв. 34	68.8	41.5	25.2	2.1			
						27.3				
	35	1	коридор	$(2.36 \times 1.55) + (1.82 \times 1.33)$	5.3		5.3		"	
		2	гардероб	$0.62 \times 0.6$	0.5		0.5		"	
		3	гардероб	$0.6 \times 0.62$	0.5		0.5		"	
		4	ванная	$1.6 \times 2.0$	3.2		3.2		"	
		5	кухня	$(3.0 \times 3.03) - (1.7 \times 0.62)$	8.1		8.1		"	
		6	комната	$(3.5 \times 6.0) + 0.8$	21.8	21.8			"	
			Итого по кв. 35	39.4	21.8	17.6				
	36	1	коридор	$(5.08 \times 1.74) + (0.98 \times 0.78) - (0.9 \times 0.6)$	8.9		8.9		"	
		2	коридор	$1.2 \times 1.9$	2.3		2.3		"	
		3	комната	$2.87 \times 4.33$	12.4	12.4			"	
		4	гардероб	$1.6 \times 0.6$	1.0		1.0	1.0	"	
		5	гардероб	$1.6 \times 1.0$	1.6		1.6		"	

3	4	5	6	Площадь по внутреннему обмеру в кв. м				11	12
				общая полезная	в том числе		про- чай		
формулы для подсчета площадей				жилья/гост.		вспомогат. (под- собн.)		Высота помеще- ния по внутрен- нему обмеру	Примеч ания по 1 дан или сам переоборуд площадь в
Назначение частей помещения: жилая комната, кухня, коридор и т. п.				в том числе		вспомогат. (под- собн.)			
36	6	Ванная	1,6 x 1,05	2,5	2,3			2,4	
	7	кухня	1,58 x 0,85	1,3	1,3			"	
	8	кухня	2,6 x 3,47	9,0	9,0			"	
	9	ванная	(4,08 x 4,2) + 0,8	17,9	17,9			"	
	10	перегород	0,83 x 0,7	0,6	0,6			"	
			Земло под кв. 36	57,5	30,3	86,2	7,0		
					24,2				
49	1	коридор	(5,1 x 1,7) + (0,25 x 0,98) - (0,9 x 0,03)	8,8	8,8			"	
	2	перегород	0,83 x 0,52	0,5	0,5			"	
	3	ванная	(4,10 x 4,2) + 0,8	18,0	18,0			"	
	4	кухня	2,65 x 3,5	9,3	9,3			"	
	5	кухня	1,6 x 0,8	1,3	1,3			"	
	6	ванная	1,6 x 1,55	2,5	2,5			"	
	7	перегород	1,62 x 1,03	1,7	1,7			"	
	8	перегород	1,63 x 0,6	1,0	1,0			"	
	9	ванная	2,9 x 4,35	12,6	12,6			"	
	10	коридор	1,2 x 1,93	2,3	2,3			"	
			Земло под кв. 49	58,0	30,6	86,4	7,0		
					27,4				
50	1	коридор	(2,3 x 1,5) + (1,32 x 1,3)	5,1	5,1			"	
	2	ванная	(3,5 x 6,0) + 0,8	21,8	21,8			"	
	3	кухня	(3 x 3,1) - (1,68 x 0,7)	8,1	8,1			"	
	4	ванная	1,6 x 2,0	3,2	3,2			"	
	5	перегород	0,6 x 0,8	0,5	0,5			"	
	6	перегород	0,63 x 0,6	0,5	0,5			"	
			Земло под кв. 50	39,2	21,8	17,4			
51	1	коридор	2,8 x 1,95	5,4	5,4			"	
	2	коридор	2,82 x 1,55	4,4	4,4			"	
	3	ванная	1,6 x 1,5	2,4	2,4			"	
	4	кухня	0,92 x 1,63	1,5	1,5			"	
	5	кухня	3,22 x 3,4	9,5	9,5			"	
	6	кухня	3,22 x 3,4	12,8	12,8			"	
	7	перегород	2,1 x 1,1	2,1	2,1			"	
	8	перегород	0,75 x 1,1	0,8	0,8			"	

# ЭКСПЛИКАЦИЯ

к поэтажному плану жилого дома, расположенного в городе (поселке)

*Одд*

по улице (пер.) *Ленина*

№ *44 кор. 1*

1	2	3	4	5	6	Площадь по внутреннему обмеру в кв. м				11	12
						7	в том числе				
							8	9	10		
<i>II</i>		<i>51</i>	<i>9</i>	<i>комната</i>	<i>3.2 x 5.95</i>	<i>19.0</i>	<i>19.0</i>			<i>2.7</i>	
			<i>10</i>	<i>гардероб</i>	<i>0.75 x 0.6</i>	<i>0.4</i>		<i>0.4</i>		<i>"</i>	
			<i>11</i>	<i>кухня</i>	<i>2.78 x 3.36</i>	<i>9.8</i>		<i>9.8</i>		<i>"</i>	
			<i>12</i>	<i>гардероб</i>	<i>1.03 x 0.6</i>	<i>0.6</i>		<i>0.6</i>		<i>"</i>	
				<i>Всего по кв. 51</i>		<i>68.7</i>	<i>41.3</i>	<i>25.3</i>	<i>2.1</i>		
								<i>27.4</i>			
				<i>Всего по II этажу</i>		<i>663.2</i>	<i>375.4</i>	<i>275.8</i>	<i>12.0</i>		
								<i>282.8</i>			
<i>III</i>		<i>7</i>	<i>1</i>	<i>коридор</i>	<i>2.72 x 1.9</i>	<i>5.2</i>		<i>5.2</i>		<i>"</i>	
			<i>2</i>	<i>гардероб</i>	<i>0.6 x 0.75</i>	<i>0.4</i>		<i>0.4</i>		<i>"</i>	
			<i>3</i>	<i>кухня</i>	<i>2.88 x 3.4</i>	<i>9.8</i>		<i>9.8</i>		<i>"</i>	
			<i>4</i>	<i>гардероб</i>	<i>0.56 x 1.14</i>	<i>0.6</i>		<i>0.6</i>		<i>"</i>	
			<i>5</i>	<i>комната</i>	<i>3.27 x 6.0</i>	<i>19.6</i>	<i>19.6</i>			<i>"</i>	
			<i>6</i>	<i>гардероб</i>	<i>0.56 x 1.14</i>	<i>0.6</i>		<i>0.6</i>		<i>"</i>	
			<i>7</i>	<i>гардероб</i>	<i>2 x 1</i>	<i>2.1</i>		<i>2.1</i>	<i>2.1</i>	<i>"</i>	
			<i>8</i>	<i>комната</i>	<i>2.8 x 4.82</i>	<i>13.5</i>	<i>13.5</i>			<i>"</i>	
			<i>9</i>	<i>комната</i>	<i>3.26 x 3.12</i>	<i>10.2</i>	<i>10.2</i>			<i>"</i>	
			<i>10</i>	<i>шуховит</i>	<i>0.83 x 1.63</i>	<i>1.4</i>		<i>1.4</i>		<i>"</i>	
			<i>11</i>	<i>ванная</i>	<i>1.78 x 1.58</i>	<i>2.8</i>		<i>2.8</i>		<i>"</i>	
			<i>12</i>	<i>коридор</i>	<i>2.7 x 1.62</i>	<i>4.4</i>		<i>4.4</i>		<i>"</i>	
				<i>Всего по кв. 7</i>		<i>40.6</i>	<i>43.3</i>	<i>25.2</i>	<i>2.1</i>		
								<i>27.3</i>			
		<i>8</i>	<i>1</i>	<i>коридор</i>	<i>(2.82 x 1.5) + (1.33 x 1.23)</i>	<i>5.10</i>		<i>5.10</i>		<i>"</i>	
			<i>2</i>	<i>гардероб</i>	<i>0.64 x 0.64</i>	<i>0.5</i>		<i>0.5</i>		<i>"</i>	
			<i>3</i>	<i>гардероб</i>	<i>0.6 x 0.75</i>	<i>0.4</i>		<i>0.4</i>		<i>"</i>	
			<i>4</i>	<i>ванная</i>	<i>1.77 x 1.97</i>	<i>3.5</i>		<i>3.5</i>		<i>"</i>	
			<i>5</i>	<i>кухня</i>	<i>3.03 x 2.72</i>	<i>8.2</i>		<i>8.2</i>		<i>"</i>	
			<i>6</i>	<i>комната</i>	<i>3.5 x 6.108</i>	<i>22.0</i>	<i>22.0</i>			<i>"</i>	
				<i>Всего по кв. 8</i>		<i>39.7</i>	<i>22.0</i>	<i>17.7</i>			

№	Этажи (начиная с 1 этажа и кончая мезонином)	Номер помещения (квартиры и др.)	Номер по плану строения комнаты, кухни, коридора и т. п.	Назначение частей помещения: жилых комнат, кухни, коридор и т. п.	Формулы для подсчета площадей	Площадь по внутреннему обмеру в кв. м				Высота помещения по внутреннему обмеру	При самовольной перестройке
						общая	полезная	в том числе			
7	8	9	10	11							
22	I	1	1	коридор	1205x112 / 1023x102 / 1023x1021	8.8		8.8		2.1	
						2	19	1.9			
						3	12.5	12.5			
						4	1.0		1.0	1.0	
						5	1.6	1.6			
						6	2.8	2.8			
						7	1.4	1.4			
						8	8.0	8.0			
						9	8.6	8.6			
						10	0.6	0.6			
23	I	2	1	коридор	111x505 / 1023x102 / 1023x1021	8.8		8.8			
						2	0.6	0.6			
						3	18.6	18.6			
						4	8.0	8.0			
						5	1.4	1.4			
						6	2.8	2.8			
						7	1.6	1.6			
						8	1.63x1.0	1.0	1.0	1.0	
						9	2.9x4.3	12.5	12.5		
						10	1.81x1.7	3.0	3.0		
24	I	1	1	коридор	332x151 / 133x123	5.1		5.1			
						2	22.0	22.0			
						3	8.2	8.2			
						4	3.5	3.5			
						5	0.4	0.4			
						6	0.5	0.5			
24	I	2	1	коридор	872x119	5.2		5.2			
						2	4.4	4.4			
						3	2.8	2.8			

# ЭКСПЛИКАЦИЯ

к поэтажному плану жилого дома, расположенного в городе (поселке) Ока

по улице (пер.) Ленина

№ 44кор. 1

Дата записи и ли-тера по плану	Этажи (начиная с 1 этажа и кон-чая мезонином)	Номер помеще-ния (квартиры и др.)	Номер по плану строения комна-ты, кухни, коридора, и т. п.	Назначение частей помещения: жилая комната, кухня, коридор и т. п.	Формулы для подсчета площадей	Площадь по внутреннему обмеру в кв. м				Высота помеще-ния по внутрен-нему обмеру	сам на пе п.
						общая полая	в том числе				
							жилая	вспомо-гат. (под-собн.)	про-чая		
1	2	3	4	5	6	7	8	9	10	11	
1078	III	24	4	спушная	088 x 162	14		14		2.7	
			5	спушная	3.26 x 3.12	10.2	10.2			"	
			6	спушная	2.8 x 4.82	13.5	13.5			"	
			7	гардероб	2 x 1	2.1		2.1	2.1	"	
			8	гардероб	068 x 082	0.6		0.6		"	
			9	спушная	3.27 x 6	19.6	19.6			"	
			10	гардероб	081 x 056	06		06		"	
			11	кухня	3.4 x 2.88	9.8		9.8		"	
			12	гардероб	068 x 082	04		04		"	
					Всего по кв. 24	70.6	43.3	25.2	2.1		
								24.3			
		37	1	коридор	2.72 x 1.9	5.2		5.2		"	
			2	гардероб	081 x 056	04		0.4		"	
			3	спушная кухня	2.88 x 3.4	9.8		9.8		"	
			4	гардероб	068 x 082	06		06		"	
			5	спушная	3.27 x 6	19.6	19.6			"	
			6	гардероб	2 x 1	2.1		2.1	2.1	"	
			7	гардероб	068 x 082	06		06		"	
			8	спушная	2.8 x 4.82	13.5	13.5			"	
			9	спушная	3.26 x 3.12	10.2	10.2			"	
			10	спушная	0.88 x 1.62	1.4		1.4		"	
			11	ванная	1.58 x 1.79	2.8		2.8		"	
			12	коридор	2.7 x 1.62	4.4		4.4		"	
					Всего по кв. 37	70.6	43.3	25.2	2.1		
								24.3			
		38	1	коридор	(2.52 x 2.5) + (1.33 x 1.23)	5.1		5.1		"	
			2	гардероб	0.67 x 0.75	05		05		"	
			3	гардероб	081 x 056	04		04		"	
			4	ванная	1.97 x 1.77	3.5		3.5		"	
			5	кухня	3.03 x 2.7	8.2		8.2		"	

Этажи (начиная с 1 этажа и кончая мезонином)	Номер помещения (квартиры и др.)	Номер по плану строения комнаты, кухни, коридора и т. п.	Назначение частей помещений: жилая комната, кухня, коридор и т. п.	Формулы для подсчета площадей	Площадь по внутреннему обмеру в кв. м					Высота помещения по внутреннему обмеру	Прим самовольная или переоборудованная площадь
					общая полезная	в том числе			про- чая		
						жилая	вспомогат. (под- собн.)	в том числе			
2	3	4	5	6	7	8	9	10	11		
-III	38	6	жилая	35x6+08	22,2	22,0	17,7		2,7		
39	1	1	коридор	(1,72x505)+1083x0,57+1083x0,57	8,8	8,8	8,8		"		
		2	коридор	1,7x1,21	2,0	2,0	2,0		"		
		3	жилая	2,9x4,3	12,5	12,5	"		"		
		4	перегород	1,63x1,1	1,0	1,0	1,0		"		
		5	перегород	1,6x1,03	1,6	1,6	1,6		"		
		6	ванная	1,79x1,58	2,8	2,8	2,8		"		
		7	туалет	0,88x1,62	1,4	1,4	1,4		"		
		8	кухня	2,48x3,22	8,0	8,0	8,0		"		
		9	жилая	4,25x4,2+0,8	18,6	18,6	"		"		
		10	перегород	0,68x0,82	0,6	0,6	0,6		"		
52	1	1	коридор	(1,72x505)+1083x0,57+1083x0,57	8,8	8,8	8,8		"		
		2	перегород	0,68x0,82	0,6	0,6	0,6		"		
		3	жилая	4,25x4,2+0,8	18,6	18,6	"		"		
		4	кухня	2,48x3,22	8,0	8,0	8,0		"		
		5	туалет	0,88x1,62	1,4	1,4	1,4		"		
		6	ванная	1,58x1,79	2,8	2,8	2,8		"		
		7	перегород	1,6x1,0	1,6	1,6	1,6		"		
		8	перегород	0,63x1,0	1,0	1,0	1,0		"		
		9	жилая	2,9x4,3	12,5	12,5	"		"		
		10	коридор	1,21x1,7	2,0	2,0	2,0		"		
53	1	1	коридор	(2,32x15)+1033x1,23	5,1	5,1	5,1		"		
		2	жилая	35x6+08	24,0	24,0	"		"		
		3	кухня	3,03x2,7	8,2	8,2	8,2		"		
		4	ванная	1,97x2,09	3,5	3,5	3,5		"		
		5	перегород	0,8x0,56	0,4	0,4	0,4		"		
		6	перегород	0,67x0,75	0,5	0,5	0,5		"		
			Жилая по кв. 53	39,7	38,0	17,7					

# ЭКСПЛИКАЦИЯ

к поэтажному плану жилого дома, расположенного в городе (поселке) Оха

по улице (пер.) Ленина

№ 44 кор. 1

Этажи (начиная с 1 этажа и кончая мезонином)	Номер помещения (квартиры и др.)	Номер по плану строения комнаты, кухни, коридора, и т. п.	Назначение частей помещения: жилая комната, кухня, коридор и т. п.	Формулы для подсчета площадей	Площадь по внутреннему обмеру в кв. м				Высота помещения по внутреннему обмеру	Присамовольная или переобъемная площадь
					общая полезная	в том числе				
7	8	9	10	11		12				
III	54	1	коридор	$1.9 \times 2.72$	5.2		5.2		2.7	
		2	коридор	$2.7 \times 1.62$	4.4		4.4		"	
		3	ванная	$1.58 \times 1.79$	2.8		2.8		"	
		4	туалет	$0.88 \times 1.62$	1.4		1.4		"	
		5	комната	$3.26 \times 3.12$	10.2	10.2			"	
		6	комната	$2.8 \times 4.82$	13.5	13.5			"	
		7	гардероб	$0.68 \times 0.82$	0.6		0.6		"	
		8	гардероб	$2 \times 1$	2.1		2.1	2.1	"	
		9	комната	$3.27 \times 6$	19.6	19.6			"	
		10	гардероб	$0.81 \times 0.56$	0.4		0.4		"	
		11	кухня	$3.4 \times 2.88$	9.8		9.8		"	
		12	гардероб	$0.68 \times 0.82$	0.6		0.6		"	
Всего по кв. 54					70.6	43.3	<del>25.2</del> 27.3	2.1		
Всего по этажу:					870.4	385.6	<del>272.4</del> 273	12.4		
IV	10	1	коридор	$2.72 \times 1.9$	5.2		5.2		"	
		2	гардероб	$0.6 \times 0.75$	0.4		0.4		"	
		3	кухня	$2.88 \times 3.4$	9.8		9.8		"	
		4	гардероб	$0.56 \times 1.14$	0.6		0.6		"	
		5	комната	$3.27 \times 6$	19.6	19.6			"	
		6	гардероб	$0.56 \times 1.14$	0.6		0.6		"	
		7	гардероб	$2 \times 1$	2.1		2.1	2.1	"	
		8	комната	$2.8 \times 4.82$	13.5	13.5			"	
		9	комната	$3.26 \times 3.12$	10.2	10.2			"	
		10	туалет	$0.88 \times 1.62$	1.4		1.4		"	
		11	ванная	$1.78 \times 1.58$	2.8		2.8		"	
		12	коридор	$2.7 \times 1.62$	4.4		4.4		"	
Всего по кв. 10					70.6	43.3	<del>25.2</del> 27.3	2.1		



№	Этажи (начиная с 1 этажа и кончая мезонином)	Номер помещения (квартиры и др.)	Номер по плану строения комнаты, кухни, коридора и т. п.	Назначение частей помещений: жилая комната, кухня, коридор и т. п.	Формулы для подсчета площадей	Площадь по внутреннему обмеру в кв. м				Высота помещения по внутреннему обмеру	Примечание (самовольно наведенный переобмер площади)	
						общая полезная	в том числе					про-чая
							жилая	вспомогат. (подсобн.)				
7	8	9	10	11	1							
12		11	1	коридор	$2.32 \times 1.57 + (1.33 \times 1.23)$	5.0	5.0			2.7		
			2	коридор	$0.6 \times 0.64$	0.5	0.5			"		
			3	коридор	$0.6 \times 0.45$	0.4	0.4			"		
			4	ванная	$1.77 \times 1.97$	3.5	3.5			"		
			5	кухня	$3.03 \times 2.72$	8.2	8.2			"		
			6	ванная	$3.5 \times 6 + 0.8$	22.0	22.0			"		
					Примечание по кв. 11	39.7	22.0	17.7				
12		1	1	коридор	$(5.05 \times 1.72) + (0.83 \times 0.57) + (0.88 \times 0.67)$	8.8	8.8			"		
			2	коридор	$1.7 \times 1.21$	2.0	2.0			"		
			3	ванная	$2.88 \times 4.3$	12.5	12.5			"		
			4	коридор	$1.63 \times 0.63$	1.0	1.0			"		
			5	коридор	$1.6 \times 1.03$	1.6	1.6			"		
			6	ванная	$1.79 \times 1.58$	2.8	2.8			"		
			7	кухня	$0.88 \times 1.62$	1.4	1.4			"		
			8	кухня	$2.48 \times 3.21$	8.0	8.0			"		
			9	ванная	$4.25 \times 4.2 + 0.8$	18.6	18.6			"		
			10	коридор	$0.68 \times 0.82$	0.6	0.6			"		
					Примечание по кв. 12	57.3	31.1	26.2	1.0			
25		1	1	коридор	$(1.72 \times 3.05) + (0.83 \times 0.57) + (0.88 \times 0.67)$	8.8	8.8			"		
			2	коридор	$0.68 \times 0.82$	0.6	0.6			"		
			3	ванная	$4.25 \times 4.2 + 0.8$	18.6	18.6			"		
			4	кухня	$2.48 \times 3.22$	8.0	8.0			"		
			5	кухня	$0.88 \times 1.62$	1.4	1.4			"		
			6	ванная	$1.58 \times 1.79$	2.8	2.8			"		
			7	коридор	$1.6 \times 1.03$	1.6	1.6			"		
			8	коридор	$1.63 \times 1.0$	1.0	1.0			"		
			9	ванная	$2.9 \times 4.3$	12.5	12.5			"		
			10	коридор	$1.21 \times 1.7$	2.0	2.0			"		
					Примечание по кв. 25	57.3	31.1	26.2	1.0			
26		1	1	коридор	$(2.32 \times 1.57) + (1.33 \times 1.23)$	5.1	5.1			"		
			2	коридор	$3.5 \times 6 + 0.8$	22.0	22.0			"		
			3	кухня	$3.03 \times 2.7$	8.2	8.2			"		

# ЭКСПЛИКАЦИЯ

к поэтажному плану жилого дома, расположенного в городе (поселке) Оха

по улице (пер.) Ленина

№ 44 кор. 1

Этаж по плану	Этажи (начиная с 1 этажа и кончая мезонином)	Номер помещения (квартиры и др.)	Номер по плану строения комнаты, кухни, коридора, и т. п.	Назначение частей помещения: жилая комната, кухня, коридор и т. п.	Формулы для подсчета площадей	Площадь по внутреннему обмеру в кв. м				Высота помещения по внутреннему обмеру	Плоскостная проекция
						общая полезная	в том числе				
7	8	9	10	11	12						
78	IV	26	4	ванная	1,97 x 1,77	3,5		3,5		2,7	
			5	гардероб	0,81 x 0,56	0,4		0,4		"	
			6	гардероб	0,67 x 0,75	0,5		0,5		"	
					Всего по кв. 26	39,7	22,0	17,7		"	
		27	1	коридор	2,72 x 1,9	5,2		5,2		"	
			2	коридор	2,7 x 1,62	4,4		4,4		"	
			3	ванная	1,58 x 1,79	2,8		2,8		"	
			4	шумелка	0,88 x 1,62	1,4		1,4		"	
			5	шумелка	3,26 x 3,12	10,2	10,2			"	
			6	шумелка	2,8 x 4,82	13,5	13,5			"	
			7	гардероб	2 x 1	2,1		2,1	2,1	"	
			8	гардероб	0,68 x 0,82	0,6		0,6		"	
			9	шумелка	3,27 x 6	19,6	19,6			"	
			10	гардероб	0,81 x 0,56	0,6		0,6		"	
			11	кухня	3,4 x 2,88	9,8		9,8		"	
			12	гардероб	0,68 x 0,82	0,4		0,4		"	
					Всего по кв. 27	70,6	43,3	25,2	2,1		
								27,3			
		40	1	коридор	2,72 x 1,9	5,2		5,2		"	
			2	гардероб	0,81 x 0,56	0,4		0,4		"	
			3	кухня	2,88 x 3,4	9,8		9,8		"	
			4	гардероб	0,68 x 0,82	0,6		0,6		"	
			5	шумелка	3,27 x 6	19,6	19,6			"	
			6	гардероб	2 x 1	2,1		2,1	2,1	"	
			7	гардероб	0,68 x 0,82	0,6		0,6		"	
			8	шумелка	2,8 x 4,82	13,5	13,5			"	
			9	шумелка	3,26 x 3,12	10,2	10,2			"	
			10	шумелка	0,88 x 1,62	1,4		1,4		"	
			11	ванная	1,58 x 1,79	2,8		2,8		"	

Этажи (начиная с 1 этажа и кончая мезонином)	Номер помещения (квартиры и др.)	Номер по плану строения комнаты, кухни, коридора и т. п.	Назначение частей помещений: жилых комнат, кухни, коридор и т. п.	ФОРМУЛЫ для подсчета площадей	Площадь по внутреннему обмеру в кв. м					Высота помещения по внутреннему обмеру	При самовольной перестройке
					общая полезная	в том числе		про-чая	8.7		
8	9	10	11								
	41	1	коридор	2.32x1.57+(1.33x1.33)	4.4	4.4	2.8	2.1	2.7		
		2	коридор	0.6x0.5	0.5	0.5	0.5	0.5	"		
		3	коридор	0.81x0.56	0.4	0.4	0.4	0.4	"		
		4	ванная	1.97x1.47	3.5	3.5	3.5	3.5	"		
		5	кухня	3.03x2.7	8.2	8.2	8.2	8.2	"		
		6	спальная	3.6x6+0.8	24.0	24.0	17.7	17.7	"		
			общая по кв. 41		39.7	39.0	17.7				
	42	1	коридор	5.05x1.72+(1.08x0.45)+(0.88x0.45)	8.8	8.8	8.8	8.8	"		
		2	коридор	1.2x1.58	2.0	2.0	2.0	2.0	"		
		3	ванная	2.88x4.3	12.5	12.5	10	10	"		
		4	коридор	1.63x0.63	1.0	1.0	1.0	1.0	"		
		5	коридор	1.5x1.0	1.6	1.6	1.6	1.6	"		
		6	ванная	1.79x1.58	2.8	2.8	2.8	2.8	"		
		7	кухня	0.88x1.62	1.4	1.4	1.4	1.4	"		
		8	кухня	2.48x3.21	8.0	8.0	8.0	8.0	"		
		9	спальная	4.25x4.2+0.8	18.6	18.6	0.6	0.6	"		
		10	коридор	0.68x0.82	0.6	0.6	0.6	0.6	"		
			общая по кв. 42		57.3	56.2	14.0				
	55	1	коридор	1.72x5.05+(1.08x0.45)+(0.88x0.45)	8.8	8.8	8.8	8.8	"		
		2	коридор	0.68x0.82	0.6	0.6	0.6	0.6	"		
		3	ванная	4.25x4.2+0.8	18.6	18.6	0.6	0.6	"		
		4	кухня	2.48x3.22	8.0	8.0	8.0	8.0	"		
		5	спальная	0.88x1.62	1.4	1.4	1.4	1.4	"		
		6	ванная	1.58x1.79	2.8	2.8	2.8	2.8	"		
		7	коридор	1.6x1.03	1.6	1.6	1.6	1.6	"		
		8	коридор	1.63x1.0	1.0	1.0	1.0	1.0	"		
		9	ванная	2.9x4.3	12.5	12.5	10	10	"		
		10	коридор	1.21x1.7	2.0	2.0	2.0	2.0	"		
			общая по кв. 55		57.3	56.2	14.0				

## ЭКСПЛИКАЦИЯ

к поэтажному плану жилого дома, расположенного в городе (населенке) Оха

по улице (пер.) Ленина

№ 44кор. 1

Этажи (начиная с 1 этажа и кончая мезонином)	Номер помещения (квартиры и др.)	Номер по плану строения комнаты, кухни, коридора, и т. п.	Назначение частей помещения: жилая комната, кухня, коридор и т. п.	Формулы для подсчета площадей	Площадь по внутреннему обмеру - в кв. м				Высота помещения по внутреннему обмеру	Присамовольная или переобъемлющая
					общая полезная	в том числе				
2	3	4	5	6		7	8	9	10	11
14	56	1	коридор	$(2,32 \times 1,5) + (1,33 \times 1,23)$	5.1		5.1		2.7	
		2	жилая	$3,5 \times 6 + 0,8$	22.0	22.0			"	
		3	кухня	$3,03 \times 2,7$	8.2		8.2		"	
		4	ванная	$1,97 \times 1,77$	3.5		3.5		"	
		5	гардероб	$0,81 \times 0,56$	0.4		0.4		"	
		6	гардероб	$0,67 \times 0,75$	0.5		0.5		"	
			Итого по кв. 56		39.7	22.0	17.7			
57		1	коридор	$1,9 \times 2,72$	5.2		5.2		"	
		2	коридор	$2,7 \times 1,62$	4.4		4.4		"	
		3	ванная	$1,58 \times 1,79$	2.8		2.8		"	
		4	туалет	$0,88 \times 1,62$	1.4		1.4		"	
		5	жилая	$3,26 \times 3,12$	10.2	10.2			"	
		6	жилая	$2,8 \times 4,82$	13.5	13.5			"	
		7	гардероб	$0,68 \times 0,82$	0.6		0.6		"	
		8	гардероб	$2 \times 1$	2.1		2.1	2.1	"	
		9	жилая	$3,27 \times 6$	19.6	19.6			"	
		10	гардероб	$0,68 \times 0,82$	0.6		0.6		"	
		11	кухня	$3,4 \times 2,88$	9.8		9.8		"	
		12	гардероб	$0,81 \times 0,56$	0.4		0.4		"	
			Итого по кв. 57		70.6	43.3	25.2	2.1		
							27.3			
			Итого по этажам		670.4	385.6	272.4	12.4		
							284.8			
13		1	коридор	$2,72 \times 1,9$	5.2		5.2		"	
		2	гардероб	$0,67 \times 0,75$	0.4		0.4		"	
		3	кухня	$2,88 \times 3,4$	9.8		9.8		"	
		4	гардероб	$0,56 \times 1,14$	0.6		0.6		"	
		5	жилая	$3,27 \times 6$	19.6	19.6			"	
		6	гардероб	$0,56 \times 1,14$	0.6		0.6		"	

2	3	4	5	6	Площадь по внутреннему обмеру в кв. м					11	12
					7	в том числе			10		
						общая полезная	жилая (под-собн.)	вспомогат. (под-собн.)			
13	13	1	переворот	2x1	2.1	13.5	13.5	2.1	2.1	2.7	
		2	мешковая	2.8x 4.82	13.5	13.5					
		3	мешковая	3.26x 3.12	10.2	10.2					
		4	мешковая	0.83x 1.63	1.4	1.4	1.4				
		5	мешковая	1.78x 1.58	2.8	2.8	2.8				
		6	коридор	2.7x 1.62	4.4	4.4	4.4				
		7	переворот	Всего по кв. 13	70.6	43.3	25.2	2.1			
		8	коридор	(2.32x1.5)-(1.33x1.23)	5.1		5.1				
		9	переворот	0.64x 0.64	0.5		0.5				
		10	переворот	0.6x 0.75	0.4		0.4				
		11	балкон	1.77x 1.97	3.5		3.5				
		12	кухня	3.03x 2.72	8.2		8.2				
		13	мешковая	3.5x 6 + 0.8	22.0	22.0					
		14	переворот	Всего по кв. 14	39.7	22.0	17.7				
		15	коридор	1.505x1.72(1+0.03x0.5)-(1.02x0.4)	8.8		8.8				
		16	коридор	2x1	2.0		2.0				
		17	мешковая	2.88x 4.3	12.5	12.5					
		18	переворот	1.63x 0.63	1.0		1.0				
		19	переворот	1.6x 1.03	1.6		1.6				
		20	балкон	1.79x 1.58	2.8		2.8				
		21	мешковая	0.88x 1.62	1.4		1.4				
		22	кухня	2.48x 3.21	8.0		8.0				
		23	мешковая	4.25x 4.2 + 0.8	18.6	18.6					
		24	переворот	0.68x 0.82	0.6		0.6				
		25	переворот	Всего по кв. 15	57.3	31.1	25.2	7.0			
		26	коридор	(1.7x1.505)-(0.83x0.7)-(1.02x0.63)	8.8		8.8				
		27	переворот	0.68x 0.82	0.6		0.6				
		28	мешковая	4.25x 4.2 + 0.8	18.6	18.6					
		29	кухня	2.48x 3.22	8.0		8.0				
		30	мешковая	0.88x 1.62	1.4		1.4				
		31	балкон	1.58x 1.79	2.8		2.8				
		32	переворот	1.6x 1.03	1.6		1.6				

## ЭКСПЛИКАЦИЯ

поэтажному плану жилого дома, расположенного в городе (населенке) Оса

по улице (пер.) Ленина

№ 44 корп 1

Этажи (начиная с 1 этажа и кончая мезонином)	Номер помещения (квартиры и др.)	Номер по плану строения комнаты, кухни, коридора, и т. п.	Назначение частей помещения: жилая комната, кухня, коридор и т. п.	Формулы для подсчета площадей.	Площадь по внутреннему обмеру в кв. м				Высота помещения по внутреннему обмеру	Примечание: самовольная или переоборудованная площадь
					общая полезная	в том числе				
2	3	4	5	6		7	8	9	10	11
28	8		гардероб	$1.63 \times 1.0$	1.0		1.0	1.0	2.7	
	9		жилая	$2.9 \times 4.3$	12.5	12.5			"	
	10		коридор	$1.21 \times 1.7$	2.0		2.0		"	
			<u>Итого по кв. 28</u>		<u>57.3</u>	<u>31.1</u>	<u>25.2</u>	<u>1.0</u>		
							<u>26.2</u>			
29	1		коридор	$1.33 \times 1.23$	5.1		5.1		"	
	2		жилая	$3.5 \times 6 + 0.8$	22.0	22.0			"	
	3		кухня	$3.03 \times 2.7$	8.2		8.2		"	
	4		ванная	$1.97 \times 1.77$	3.5		3.5		"	
	5		гардероб	$0.81 \times 0.56$	0.4		0.4		"	
	6		гардероб	$0.6 \times 0.75$	0.5		0.5		"	
			<u>Итого по кв. 29</u>		<u>39.7</u>	<u>22.0</u>	<u>17.7</u>			
30	1		коридор	$1.9 \times 2.72$	5.2		5.2		"	
	2		коридор	$2.7 \times 1.62$	4.4		4.4		"	
	3		ванная	$1.58 \times 1.79$	2.8		2.8		"	
	4		мусель	$0.88 \times 1.62$	1.4		1.4		"	
	5		жилая	$3.26 \times 3.12$	10.2	10.2			"	
	6		жилая	$2.8 \times 4.82$	13.5	13.5			"	
	7		гардероб	$0.68 \times 0.82$	2.1		2.1	2.1	"	
	8		гардероб	$2 \times 1$	0.6		0.6		"	
	9		жилая	$3.27 \times 6$	19.6	19.6			"	
	10		гардероб	$0.81 \times 0.56$	0.6		0.6		"	
	11		кухня	$3.4 \times 2.88$	9.8		9.8		"	
	12		гардероб	$0.68 \times 0.82$	0.4		0.4		"	
			<u>Итого по кв. 30</u>		<u>70.6</u>	<u>43.3</u>	<u>25.2</u>	<u>2.1</u>		
							<u>24.3</u>			
43	1		коридор	$2.72 \times 1.9$	5.2		5.2		"	
	2		гардероб	$0.6 \times 0.75$	0.4		0.4		"	
	3		кухня	$2.88 \times 3.4$	9.8		9.8		"	

Часть мезолиния	Номер помещения (квартиры и др.)	Номер по плану строения комнаты, кухни, коридора и т. п.	Назначение частей помещения: жилая комната, кухня, коридор и т. п.	Формулы для подсчета площадей	Площадь по внутреннему обмеру в кв. м				Высота помещения по внутреннему обмеру	Примечания: самовольно возведенная или самостроенная площадь в кв. м
					общая	полезная	в том числе			
							жилая	вспомогат. (подсобн.)		
3	4	5	6	7	8	9	10	11	12	
	43	4	гардероб	$0,56 \times 1,14$	0,6		0,6		2,7	
		5	спальная	$3,27 \times 6$	19,6	19,6			"	
		6	гардероб	$0,56 \times 1,14$	0,6		0,6		"	
		7	гардероб	$2 \times 1$	2,1		2,1	2,1	"	
		8	спальная	$2,8 \times 4,82$	13,5	13,5			"	
		9	спальная	$3,26 \times 3,12$	10,2	10,2			"	
		10	туалет	$0,83 \times 1,63$	1,4		1,4		"	
		11	ванная	$1,78 \times 1,58$	2,8		2,8		"	
		12	коридор	$2,7 \times 1,62$	4,4		4,4		"	
				Всего по кв. 43	70,6	43,3	<del>25,2</del>	2,1		
							27,3			
	44	1	коридор	$(2,32 \times 1,5) + (1,33 \times 1,23)$	5,1		5,1		"	
		2	гардероб	$0,64 \times 0,64$	0,5		0,5		"	
		3	гардероб	$0,6 \times 0,75$	0,4		0,4		"	
		4	ванная	$1,77 \times 1,97$	3,5		3,5		"	
		5	кухня	$3,03 \times 2,72$	8,2		8,2		"	
		6	спальная	$3,5 \times 6 + 0,8$	22,0	22,0			"	
				Всего по кв. 44	39,7	22,0	17,7			
	45	1	коридор	$(5,05 \times 1,72) + (0,83 \times 0,75) + (0,88 \times 0,65)$	8,8		8,8		"	
		2	коридор	$2 \times 1$	2,0		2,0		"	
		3	спальная	$2,88 \times 4,3$	12,5	12,5			"	
		4	гардероб	$1,63 \times 0,63$	1,0		1,0	1,0	"	
		5	гардероб	$1,6 \times 1,03$	1,6		1,6		"	
		6	ванная	$1,79 \times 1,58$	2,8		2,8		"	
		7	туалет	$0,88 \times 1,62$	1,4		1,4		"	
		8	кухня	$2,48 \times 3,21$	8,0		8,0		"	
		9	спальная	$4,25 \times 4,2 + 0,8$	18,6	18,6			"	
		10	гардероб	$0,68 \times 0,82$	0,6		0,6		"	
				Всего по кв. 45	57,3	31,1	<del>25,2</del>	1,0		
							26,2			
	58	1	коридор	$(1,72 \times 5,05) + (0,83 \times 0,75) + (0,88 \times 0,65)$	8,8		8,8		"	
		2	гардероб	$0,68 \times 0,82$	0,6		0,6		"	
		3	спальная	$4,25 \times 4,2 + 0,8$	18,6	18,6			"	
		4	кухня	$2,48 \times 3,22$	8,0		8,0		"	

## ЭКСПЛИКАЦИЯ

этажному плану жилого дома, расположенного в городе (поселке) Оха

по улице (пер.) Ленина

№ 44 кор 2

№ этажа	№ помещения (квартиры и др.)	Назначение частей помещения: жилая комната, кухня, коридор и т. п.	Формулы для подсчета площадей	Площадь по внутреннему обмеру в кв. м				Высота помещения по внутреннему обмеру	Примечания: самовольно вставленная или сам переоборудованная площадь в	
				общая полезная	в том числе					
					жилая	вспомогат. (подсобн.)	прочая			
3	4	5	6	7	8	9	10	11	12	
58	5	шумелет	$0,88 \times 1,62$	1,4		1,4		2,7		
	6	ванная	$1,58 \times 1,79$	2,8		2,8		"		
	7	гардероб	$1,6 \times 1,03$	1,6		1,6		"		
	8	гардероб	$0,6 \times 0,42$	1,0		1,0	+0	"		
	9	шумелет	$2,9 \times 4,3$	12,5	12,5			"		
	10	коридор	$1,21 \times 1,7$	2,0		2,0		"		
	Итого по кв. 58				57,3	31,1	25,2	1,0		
							26,2			
	59	1	коридор	$(2,32 \times 1,5) + (1,33 \times 1,23)$	5,1		5,1		"	
		2	шумелет	$3,5 \times 6 + 0,8$	22,0	22,0			"	
3		кухня	$3,03 \times 2,7$	8,2		8,2		"		
4		ванная	$1,97 \times 1,77$	3,5		3,5		"		
5		гардероб	$0,81 \times 0,56$	0,4		0,4		"		
6		гардероб	$0,67 \times 0,75$	0,5		0,5		"		
Итого по кв. 59				39,7	22,0	17,7				
60	1	коридор	$1,9 \times 2,72$	5,2		5,2		"		
	2	коридор	$2,7 \times 1,62$	4,4		4,4		"		
	3	ванная	$1,58 \times 1,79$	2,8		2,8		"		
	4	шумелет	$0,88 \times 1,62$	1,4		1,4		"		
	5	шумелет	$3,26 \times 3,12$	10,2	10,2			"		
	6	шумелет	$2,8 \times 4,82$	13,5	13,5			"		
	7	гардероб	$0,68 \times 0,82$	0,6		0,6		"		
	8	гардероб	$2 \times 1$	2,1		2,1	+1	"		
	9	шумелет	$3,27 \times 6$	19,6	19,6			"		
	10	гардероб	$0,81 \times 0,56$	0,6		0,6		"		
	11	кухня	$3,4 \times 2,88$	9,8		9,8		"		
	12	гардероб	$0,81 \times 0,56$	0,4		0,4		"		
Итого по кв. 60				70,6	43,3	25,5	2,1			
						27,3				



2	3	4	5	6	7					11	12		
					Площадь по внутреннему обмеру в кв. м		в том числе					Высота помещения по внутреннему обмеру	Примечание: самовольно или переоборудованная площадь
с 1 этажа и кончая мезонином)	Номер помещения и др.)	Номер по плану строения комнаты, кухни, коридора и т. п.	Назначение частей помещения: жилая комната, кухня, коридор и т. п.	Формулы для подсчета площадей	общая полезная	жилая	вспомогат. (подсобн.)	прочая					
					Землю по земельному кадастру	3905,5	1860	1378,0	57,5				
						5104	385,6	272,4	42,4				
							284,8						
								1429,5					
7		1	веревочный	$2,57 \times 11$	2,8								
		2	линейный	$2,03 \times 11$	2,2								
		3	линейный	$2,5 \times 2,65$	6,6								
		4	веревочный	$4,8 \times 2,54$	12,2								
		5	веревочный	$2,57 \times 11$	2,8								
		6	линейный	$2,57 \times 4,73$	12,2								
		7	линейный	$2,5 \times 2,65$	6,6								
		8	линейный	$2,0 \times 1,07$	2,1								
		9	линейный	$1,97 \times 1,16$	2,3								
		10	линейный	$2,4 \times 2,43$	5,8								
		11	линейный	$2,57 \times 4,73$	12,2								
		12	веревочный	$2,57 \times 11,6$	3,0								
		13	веревочный	$2,55 \times 1,3$	3,3								
		14	линейный	$2,55 \times 4,8$	12,2								
		15	линейный	$2,4 \times 2,43$	5,8								
		16	линейный	$1,9 \times 1,3$	2,5								
				Землю:	94,6								
7		1-4	линейный	$(2,56 \times 6,15) + (2,57 \times 6,07)$									
				Землю:	62,1								
7		1-4	линейный	$(2,57 \times 6,03) + (2,57 \times 6,03)$									
				Землю:	62,6								
7		1-4	линейный	$(2,57 \times 6,03) + (2,57 \times 6,03)$									
				Землю:	62								

# ЭКСПЛИКАЦИЯ

к поэтажному плану жилого дома, расположенного в городе (поселке) Окна

по улице (пер.) Лермонтова

№ 44 кор. 1

Этаж по плану	Этажи (начиная с 1 этажа и кончая мезонином)	Номер помещения (квартиры и др.)	Номер по плану строения комнаты, кухни, коридора, и т. п.	Назначение частей помещения: жилая комната, кухня, коридор и т. п.	Формулы для подсчета площадей	Площадь по внутреннему обмеру в кв. м			Высота помещения по внутреннему обмеру	Пл самовсная и пере- площ
						общая полезная	в том числе			
7	8	9	10	11						
1-4				лестнич. клетка	$(2,57 \times 6,03) + (2,57 \times 6,03)$ $(2,57 \times 6,03) + (2,57 \times 6,03)$ Итого: 62,0					
7-12				лестнич. марши	$(1,2 \times 3,1) + (1,3 \times 2,05) + (1,25 \times 3,1)$ $(2,05 \times 1,3) + (1,25 \times 3,1)$ $1,32 \times 2,05 + (1,2 \times 3,1) + (1,32 \times 3,1)$ $(1,18 \times 3,07) + (1,18 \times 3,07) + (3,03 \times 1,3)$ $(3,03 \times 1,2) + (1,2 \times 3,0) + (1,2 \times 3,0)$ $(1,2 \times 3,0) + (1,2 \times 3)$ $(2,9 \times 1,26) + (2,9 \times 1,2) + (2,8 \times 1,2)$ $(2,8 \times 1,17) + (2,6 \times 1,16) + (2,85 \times 1,18)$ $(2,85 \times 1,2) + (2,9 \times 1,2)$ Итого: 124,8					
		1		коридор	5,98 x 6,0	35,9				
		2		коридор	5,95 x 2,5	14,9				
		3		коридор	5,93 x 6,72	39,8				
		4		коридор	5,95 x 9,62	57,2				
		5		коридор	5,93 x 5,9	35,0				
		6		коридор	5,98 x 5,97	35,7				
		7		коридор	5,97 x 9,64	57,6				
		8		коридор	5,99 x 9,68	58,0				
		9		коридор	5,98 x 5,96	35,6				
		10		коридор	$(5,98 \times 6,65) + (5,73,1) \times (3,0 \times 2,4)$	42,9				
		11		коридор	$(3,4 \times 0,8) + (6,0 \times 1,6) + (0,8 \times 4,4) +$ $2(2,6 \times 1,6) + (0,8 \times 10,6)$	28,6				
		12		коридор	$(2,12 \times 5,98) + (4,1 \times 2,78) + (3,16 \times 5,0)$ Итого: 54,8	54,8				

# ЭКСПЛИКАЦИЯ

*Ока*

к поэтажному плану жилого дома, расположенного в городе (поселке)

по улице (пер.) Ленинская

№ 44 карт. 1

Этаж по плану	Этажи (матрица с 1 этажа и комнатам мезонином)	Номер помещения (квартиры и др.)	Номер по плану строения комнаты, кухни, коридора, и т. п.	Назначение частей помещения: жилая комната, кухня, коридор и т. п.	Формулы для подсчета площадей	Площадь по внутреннему обмеру в кв. м				Высота помещения по внутреннему обмеру	Прямая или переоплощ
						общая полезная	в том числе				
							жилая	вспомогат. (подсобн.)	прочая		
2	3	4	5	6	7	8	9	10	11		
77	I	61	1	коридор	$(513 \times 107) - (095 \times 07)$	8.0		8.0		2.7	
			2	гардероб	$0.82 \times 0.62$	0.5		0.5		"	
			3	шпалей	$3.3 \times 4.2$	13.9	13.9			"	
			4	гардероб	$0.85 \times 1.$	0.8		0.8	0.8	"	
			5	гардероб	$1 \times 0.9$	0.9		0.9		"	
			6	шпалей	$6. \times 3$	18.0	18.0			"	
			7	кухня	$2.86 \times 3.4$	9.7		9.7		"	
			8	шпалей	$1.6 \times 0.96$	1.5		1.5		"	
			9	ванная	$1.6 \times 1.55$	2.5		2.5		"	
			10	коридор	$2.48 \times 1.22$	3.0		3.0		"	
				Всего по кв. 61	58.8	31.9	26.1	0.8			
							26.9				
		62	1	коридор	$(508 \times 1.65) + (0.86 \times 0.8) - (0.9 \times 0.6)$	8.5		8.5		"	
			2	коридор	$1.93 \times 1.23$	2.4		2.4		"	
			3	шпалей	$2.9 \times 4.24$	12.3	12.3			"	
			4	гардероб	$1.63 \times 0.6$	1.0		1.0	1.0	"	
			5	гардероб	$1.65 \times 1.03$	1.7		1.7		"	
			6	ванная	$1.65 \times 1.54$	2.5		2.5		"	
			7	шпалей	$1.65 \times 0.86$	1.4		1.4		"	
			8	кухня	$2.6 \times 3.48$	9.0		9.0		"	
			9	шпалей	$4.1 \times 4.3) + 0.8$	18.4	18.4			"	
			10	гардероб	$0.82 \times 0.55$	0.4		0.4		"	
				Всего по кв. 62	57.6	30.7	25.9	1.0			
							21.9				
75			1	коридор	$503 \times 1.7) + (0.92 \times 0.8) - (1 \times 0.65)$	8.6		8.6		"	
			2	гардероб	$0.6 \times 0.8$	0.5		0.5		"	
			3	шпалей	$(406 \times 4.2) + 0.8$	17.8	17.8			"	
			4	кухня	$2.65 \times 3.5$	9.3		9.3		"	
			5	шпалей	$0.85 \times 1.65$	1.4		1.4		"	
			6	ванная	$1.7 \times 1.52$	2.6		2.6		"	

Этаж (начиная с 1 этажа и кончая мезонином)	Номер помещения (квартиры и др.)	Номер по плану строения комнаты, кухни, коридора и т. п.	Назначение частей помещения: жилой комнаты, кухни, коридор и т. п.	Формулы для подсчета площадей	Площадь по внутреннему обмеру в кв. м						Высота помещения по внутреннему обмеру	Примечание: Самостоятельная или переоборудованная площадь
					общая полезная	в том числе		про-чая	11	12		
7	8	9	10	11		12						
76	75	7	коридор	1611,0	1,6		1,6		2,7			
		8	переход	1,64 x 0,5	0,9		0,9	0,9	"			
		9	мешинная	2,9 x 4,35	12,6	11,6			"			
		10	переход	1,82 x 1,2	2,3		2,3	2,3	"			
					57,6	30,4	27,3	0,9				
							24,2					
		1	коридор	2,4 x (1,46) + (1,3 x 1,3)	5,2		5,2		"			
		2	мешинная	(0,5 x 3,5) + 0,8	2,0	2,0			"			
		3	кухня	(3,05 x 2,15) - (0,7 x 1,8)	4,3		4,3		"			
		4	ванная	1,4 x 2	3,4		3,4		"			
5	переход	0,6 x 0,7	0,4		0,4		"					
6	переход	0,7 x 0,8	0,6		0,6		"					
77	76			Этаж по кб. 76	39,9	22,0	17,9					
		1	коридор	(1,97 x 1,72) - (0,9 x 0,63)	2,9		2,9		"			
		2	коридор	2,83 x 1,2	3,4		3,4		"			
		3	ванная	1,6 x 1,5	2,4		2,4		"			
		4	мешинная	1,6 x 1,0	1,6		1,6		"			
		5	кухня	3,4 x 2,84	9,6		9,6		"			
		6	ванная	3,02 x 0,6	1,8	1,8			"			
		7	переход	1,05 x 0,9	0,9		0,9		"			
		8	переход	1,05 x 0,83	0,9		0,9		"			
		9	мешинная	3,3 x 4,15	13,7	13,7			"			
10	переход	0,82 x 0,6	0,5		0,5		"					
90	75			Этаж по кб. 77	59,0	31,8	26,5	0,9				
		1	коридор	1,502 x (1,68) - (1,06 x 0,88)	2,8		2,8		"			
		2	переход	0,83 x 0,6	0,5		0,5		"			
		3	мешинная	3,85 x 4,2	13,6	13,6			"			
		4	переход	0,92 x 0,6	0,6		0,6		"			
		5	переход	0,97 x 1,07	1,0		1,0		"			
		6	мешинная	5,98 x 3	17,9	17,9			"			
		7	кухня	2,85 x 3,46	9,9		9,9		"			
		8	ванная	1,7 x 0,85	1,5		1,5		"			
		9	ванная	1,65 x 1,52	2,5		2,5		"			

# ЭКСПЛИКАЦИЯ

к поэтажному плану жилого дома, расположенного в городе (поселке) Ожа

по улице (пер.) Леккина

№ 44 корпус 2

1	2	3	4	5	6	Площадь по внутреннему обмеру в кв. м				11	самоная пер пл	
						7	в том числе					
8	9	10										
	90	10		коридор	$2.4 \times 1.11$	2.7		2.7		2.7		
					Всего по кв. 90	58.0	31.5	25.9	0.6			
								26.5				
	91	1		коридор	$2.32 \times 1.5 + (1.33 \times 1.23)$	5.1		5.1		"		
		2		гардероб	$0.64 \times 0.8$	0.5		0.5		"		
		3		гардероб	$0.64 \times 0.64$	0.4		0.4		"		
		4		ванная	$1.25 \times 1.68$	3.3		3.3		"		
		5		кухня	$(3.1 \times 3) - (0.7 \times 1.75)$	8.1		8.1		"		
		6		туалет	$(3.52 \times 6) + 0.8$	22.0	22.0			"		
					Всего по кв 91	39.4	22.0	17.4				
						39.4	22.0	17.4				
	92	1		коридор	$(5.05 \times 1.65) + (0.78 \times 0.83) - (0.9 \times 0.65)$	8.3		8.3		"		
		2		коридор	$2 \times 1.24$	2.5		2.5		"		
		3		ванная	$4.24 \times 2.93$	12.4	12.4			"		
		4		гардероб	$1.6 \times 0.6$	1.0		1.0	1.0	"		
		5		гардероб	$1.8 \times 1.57$	1.8		1.8		"		
		6		ванная	$1.6 \times 1.51$	2.5		2.5		"		
		7		туалет	$1.64 \times 0.86$	1.4		1.4		"		
		8		кухня	$2.5 \times 3.52$	8.8		8.8		"		
		9		ванная	$(4.2 \times 4.24) + 0.8$	18.6	18.6			"		
		10		гардероб	$0.88 \times 0.54$	0.4		0.4		"		
					Всего по кв 92	57.7	31.0	25.7	1.0			
								26.4				
	105	1		коридор	$5.06 \times 1.7 + (0.77 \times 0.82) - (0.63 \times 0.8)$	8.7		8.7		"		
		2		гардероб	$0.6 \times 0.85$	0.5		0.5		"		
		3		ванная	$(4.2 \times 4.22) + 0.8$	18.5	18.5	18.5		"		
		4		кухня	$2.48 \times 3.47$	8.5		8.5		"		
		5		туалет	$0.83 \times 1.62$	1.3		1.3		"		
		6		ванная	$1.62 \times 1.53$	2.5		2.5		"		
		7		гардероб	$1.61 \times 1.0$	1.6		1.6		"		

Этажи (начиная с 1 этажа и кончая мезонином)	Номер помещения (квартиры и др.)	Номер по плану строения комнаты, кухни, коридора и т. п.	Назначение частей помещений: жилые комнаты, кухня, коридор и т. п.	Формулы для подсчета площадей	Площадь по внутреннему обмеру в кв. м					Высота помещения по внутреннему обмеру	При самовольной перестройке
					общая полезная	в том числе		про-чая			
2	3	4	5	6	7	8	9	10	11		
II	63	1	коридор	1,6 x 0,53	0,8	0,8	0,8	2,7			
		2	спальня	2,9 x 4,3	12,5	12,5	2,0	"			
		3	коридор	1,22 x 1,92	2,0	2,0	0,8	"			
		4	спальня	Формула кв. 105	58,9	31,0	25,9	"			
		5	коридор								
		6	коридор								
		7	спальня								
		8	спальня								
		9	спальня								
		10	коридор								
I	107	1	коридор	1,83 x (1,6) + (1,5 x 1,07)	4,9	4,9	4,9	"			
		2	спальня	(3,5 x 6) + 0,8	22,0	22,0	7,8	"			
		3	кухня	2,91 x 3,07 - (0,68 x 1,26)	7,8	7,8	7,8	"			
		4	ванная	1,67 x 1,97	3,3	3,3	3,3	"			
		5	спальня	0,63 x 0,65	0,4	0,4	0,4	"			
		6	коридор	0,65 x 0,8	0,5	0,5	0,5	"			
		7	спальня	Формула кв. 106	38,9	22,0	16,9	"			
		8	коридор	5,05 x 1,6 - (0,87 x 0,65)	7,6	7,6	7,6	"			
		9	коридор	2,85 x 1,16	3,3	3,3	3,3	"			
		10	ванная	1,62 x 1,58	2,6	2,6	2,6	"			
		1	спальня	1,62 x 0,9	1,4	1,4	1,4	"			
		2	кухня	2,26 x 3,37	7,6	7,6	7,6	"			
		3	ванная	6 x 3	18,0	18,0	18,0	"			
		4	спальня	1,06 x 0,92	1,0	1,0	1,0	"			
		5	коридор	0,92 x 0,58	0,5	0,5	0,5	"			
		6	ванная	3,26 x 4,26	13,9	13,9	13,9	"			
		7	коридор	0,83 x 0,57	0,5	0,5	0,5	"			
		8	спальня	Формула кв. 107	58,4	31,9	26,0	0,5			
		9	коридор	Формула кв. 107	58,3	31,9	26,4	0,5			
		10	спальня	Формула кв. 107	58,1	31,2	25,9	0,5			
		1	коридор	2,72 x 4,92	5,2	5,2	5,2	"			
		2	коридор	1,03 x 0,53	0,5	0,5	0,5	"			
		3	кухня	(2,72 x 3,4) - (0,8 x 0,6)	9,6	9,6	9,6	"			
		4	спальня	0,6 x 0,72	0,4	0,4	0,4	"			
		5	ванная	3,3 x 6	19,8	19,8	19,8	"			
		6	коридор	1,05 x 0,6	0,6	0,6	0,6	"			
		1	коридор	2 x 1,1	2,2	2,2	2,2	"			
		2	коридор	2,6 x 4,86	12,6	12,6	12,6	"			

## ЭКСПЛИКАЦИЯ

к поэтажному плану жилого дома, расположенного в городе (поселке)

по улице (пер.) \_\_\_\_\_

№ \_\_\_\_\_

1	2	3	4	5	6	Площадь по внутреннему обмеру в кв. м				11	самоная перпл
						7	в том числе				
							8	9	10		
4177	II	63	9	спальная	$3.3 \times 3.4$	11.2	11.2			2.7	
			10	туалет	$1.6 \times 0.94$	1.5		1.5		"	
			11	ванная	$1.63 \times 1.55$	2.5		2.5		"	
			12	коридор	$2.84 \times 1.62$	4.1		4.1		"	
				Всего по кв. 63		70.2	43.6	24.4	2.2		
								22.6			
		64	1	коридор	$(2.35 \times 1.5) + (1.35 \times 1.25)$	5.2		5.2		"	
			2	гардероб	$0.6 \times 0.8$	0.5		0.5		"	
			3	гардероб	$0.6 \times 0.6$	0.4		0.4		"	
			4	ванная	$2.0 \times 1.7$	3.4		3.4		"	
			5	кухня	$(3.0 \times 3.12) - (1.8 \times 0.67)$	8.2		8.2		"	
			6	спальная	$(6. \times 3.58) + 0.8$	22.3	22.3			"	
				Всего по кв. 64		40.0	22.3	17.7			
		65	1	коридор	$(5.05 \times 1.72) + (0.82 \times 0.75) - (0.88 \times 0.61)$	8.7		8.7		"	
			2	коридор	$1.95 \times 1.23$	2.1		2.1		"	
			3	спальная	$2.9 \times 4.23$	12.3	12.3			"	
			4	гардероб	$1.63 \times 0.63$	1.0		1.0	1.0	"	
			5	гардероб	$1.6 \times 1.0$	1.6		1.6		"	
			6	ванная	$1.65 \times 1.51$	2.5		2.5		"	
			7	туалет	$1.65 \times 0.89$	1.5		1.5		"	
			8	кухня	$2.65 \times 3.48$	9.2		9.2		"	
			9	спальная	$(4.05 \times 4.23) + 0.8$	17.9	17.9			"	
			10	гардероб	$0.82 \times 0.6$	0.5		0.5		"	
				Всего по кв. 65		57.3	30.2	26.1	1.0		
								27.1			
		78	1	коридор	$(5.04 \times 1.72) + (0.82 \times 0.7) - (0.88 \times 0.61)$	8.7		8.7		"	
			2	гардероб	$0.82 \times 0.6$	0.5		0.5		"	
			3	спальная	$(4.08 \times 4.18) + 0.8$	17.8	17.8			"	
			4	кухня	$2.66 \times 3.5$	9.3		9.3		"	

Квартал	Этаж	Номер помещения (квартиры и др.)	Номер по плану строения комнаты, кухни, коридора и т. п.	Назначение частей помещения: жилая комната, кухня, коридор и т. п.	Формулы для подсчета площадей	Площадь по внутреннему обмеру в кв. м				Высота помещения по внутреннему обмеру	Самая высокая пл.
						общая полезная	в том числе		про-чая		
7	8	9	10	11							
78	5	6	5	Жилая	17x08	14		14		2,7	
						2,5		2,5		"	
						1,6		1,6		"	
						1,0		1,0	7,0	"	
						12,6	12,6			"	
						2,4		2,4		"	
						57,8	30,4	26,4	1,0	"	
								22,4		"	
										"	
										"	
79	1	2	1	Коридор	2,33x1,5)/(1,38x1,25)	5,2		5,2		"	
						22,2		22,2		"	
						7,9		7,9		"	
						3,4		3,4		"	
						0,4		0,4		"	
						0,5		0,5		"	
						39,6	22,2	19,4		"	
										"	
										"	
										"	
80	1	2	1	Коридор	2,72x1,9	5,2		5,2		"	
						4,4		4,4		"	
						2,4		2,4		"	
						1,6		1,6		"	
						2,0	2,0			"	
						12,6	12,6			"	
						2,1		2,1		"	
						0,7		0,7		"	
						19,6	19,6			"	
						0,5		0,5		"	
						0,7		0,7		"	
						0,5		0,5		"	
93	1	1	1	Коридор	2,76x1,90	5,2		5,2		"	
						0,6		0,6		"	
						0,9		0,9		"	
						0,4		0,4		"	
						19,1	19,1			"	



# ЭКСПЛИКАЦИЯ

к поэтажному плану жилого дома, расположенного в городе (поселке) Ока

по улице (пер.) Ленина

№ 44

1	2	3	4	5	6	Площадь по внутреннему обмеру в кв. м				11	самс ная пе  пл
						7	в том числе				
Дата записи и ли- тера по плану	Этажи (начиная с 1 этажа и кон- чая мезонином)	Номер помеще- ния (квартиры и др.)	Номер по плану строения комна- ты, кухни, кори- дора, и т. п.	Назначение частей- помещения: жилая комната, кухня, коридор и т. п.	Формулы для подсчета площадей		общая полезная	жилая	вспомо- гат. (под- собн.)	про- чая	Высота помеще- ния по внутрен- нему обмеру
11177	1	93	6	гардероб	$1.98 \times 1.08$	2.1		2.1	2.1	2.7	
			7	гардероб	$1.1 \times 0.65$	0.7		0.7		"	
			8	мешков	$2.53 \times 4.85$	12.6	12.6			"	
			9	мешков	$3.22 \times 3.4$	10.9	10.9			"	
			10	мешков	$0.93 \times 1.64$	1.5		1.5		"	
			11	ванна	$1.62 \times 1.53$	2.5		2.5		"	
			12	коридор	$2.8 \times 1.48$	4.1		4.1		"	
					Итого по кв. 93	59.6	42.6	24.9	2.1		
						19.6		27.0			
		94	1	коридор	$(2.32 \times 1.48) + (1.48 \times 1.2)$	5.2		5.2		"	
			2	гардероб	$0.81 \times 0.64$	0.5		0.5		"	
			3	гардероб	$0.66 \times 0.61$	0.4		0.4		"	
			4	ванна	$1.98 \times 1.7$	3.4		3.4		"	
			5	кухня	$3 \times 2.96$	8.0		8.0		"	
			6	мешков	$3.56 \times 6.1 + 0.8$	22.2	22.2			"	
					Итого по кв. 94	39.6	22.2	17.4		"	
										"	
		95	1	коридор	$5.08 \times 1.63 + (0.9 \times 0.8) - (0.85 \times 0.65)$	8.3		8.3		"	
			2	коридор	$1.58 \times 1.13$	1.9		1.9		"	
			3	мешков	$2.9 \times 4.33$	12.6	12.6			"	
			4	гардероб	$1.61 \times 0.58$	0.9		0.9	0.9	"	
			5	гардероб	$0.99 \times 1.61$	1.6		1.6		"	
			6	ванна	$1.66 \times 1.52$	2.5		2.5		"	
			7	мешков	$0.86 \times 1.65$	1.4		1.4		"	
			8	кухня	$2.62 \times 3.47$	9.1		9.1		"	
			9	мешков	$4.08 \times 4.31 + 0.8$	18.3	18.3			"	
			10	гардероб	$0.81 \times 0.56$	0.4		0.4		"	
					Итого по кв. 95	57.0	30.9	25.2	0.9		
								2.1			

Этажи (начиная с 1 этажа и кончая мезонином)	Номер помещения (квартиры и др.)	Номер по плану строения комнаты, кухни, коридора и т. п.	Назначение частей помещений: жилая комната, кухня, коридор и т. п.	Формулы для подсчета площадей	Площадь по внутреннему обмеру в кв. м					Высота помещения по внутреннему обмеру	Прим. самовольная или переобор. площадь
					общая полезная	в том числе		про- цент			
2	3	4	5	6	7	8	9	10	11		
2	108	1	коридор	5х1,64х1,70х0,85х1,04х0,85	8,4		8,4		8,7		
		2	коридор	0,59х0,8	0,5		0,5		4		
		3	жилая	4,18х4,3+0,8	18,5	18,5				"	
		4	кухня	2,6х3,46	9,0		9,0		"		
		5	ванная	1,67х0,83	1,4		1,4		"		
		6	ванная	1,67х1,53	2,6		2,6		"		
		7	коридор	1,6х1,1	1,6		1,6		"		
		8	коридор	1,6х0,56	0,9		0,9		"		
		9	жилая	2,92х4,23	12,3	12,3			"		
		10	коридор	1,65х1,17	1,9		1,9		"		
109				Превид по кв. 108	57,1	30,8	26,3	0,9			
		1	коридор	(2,2х1,47)+(1,35х1,25)	5,0		5,0		"		
		2	жилая	(3,52х5,96)+0,80	21,8	21,8			"		
		3	кухня	(3х3,08)-(0,68х1,15)	8,0		8,0		"		
		4	ванная	1,68х2	3,4		3,4		"		
		5	коридор	0,68х0,68	0,4		0,4		"		
		6	коридор	0,68х0,82	0,6		0,6		"		
				Превид по кв. 109	39,2	21,8	17,4	0,6		"	
		1	коридор	2,72х1,95	5,3		5,3		"		
		2	коридор	2,83х1,55	4,4		4,4		"		
3	ванная	2,41х1,6	2,6		2,6		"				
4	ванная	1,62х0,87	1,4		1,4		"				
5	жилая	3,33х2,32	11,0	11,0			"				
6	жилая	2,63х4,8	12,6	12,6			"				
7	коридор	1,13х0,62	0,7		0,7		"				
8	коридор	1,11х1,97	2,2		2,2		"				
9	жилая	3,25х6	19,5	19,5			"				
10	коридор	0,67х0,75	0,5		0,5		"				
11	кухня	1,13х3,33+(0,9х0,63)	4,7		4,7		"				
12	коридор	1,2х0,67	0,8		0,8		"				
		Превид по кв. 110	20,7	14,3	11,6	0,8		"			
		Превид по I этажу	626	330,5	272,7	12,4					

6054 380,3  
 6054 380,3 285,2  
 Охин. тип. Зав. 544 Тир. 10  
 6054 380,3 285,2

# ЭКСПЛИКАЦИЯ

к поэтажному плану жилого дома, расположенного в городе (поселке)

0002

по улице (пер.)

Ленина

№ 44 корпус 1

1	2	3	4	5	6	Площадь по внутреннему обмеру в кв. м			11	12
						7	в том числе			
общая	жилая	вспомогат. (подсобн.)	прочая	Высота помещения по внутреннему обмеру	самостоятельная пл.					
66	1	коридор		2.72 x 1.9	5.2		5.2		2.7	
	2	гардероб		0.6 x 0.75	0.4		0.4		"	
	3	кухня		2.88 x 3.4	9.8		9.8		"	
	4	гардероб		0.56 x 1.14	0.6		0.6		"	
	5	ванная		3.27 x 6.0	19.6	19.6			"	
	6	гардероб		0.56 x 1.14	0.6		0.6		"	
	7	гардероб		2 x 1	2.1		2.1	2.1	"	
	8	ванная		2.8 x 4.82	13.5	13.5			"	
	9	ванная		3.26 x 3.12	10.2	10.2			"	
	10	туалет		0.83 x 1.63	1.4		1.4		"	
	11	ванная		1.78 x 1.58	2.8		2.8		"	
	12	коридор		2.7 x 1.62	4.4		4.4		"	
				Итого по кв. 66	70.6	43.3	25.2	2.1		
							24.3			
67	1	коридор		(2.32 x 1.5) + (1.33 x 1.23)	5.1		5.1		"	
	2	гардероб		0.64 x 0.64	0.5		0.5		"	
	3	гардероб		0.6 x 0.75	0.4		0.4		"	
	4	ванная		1.77 x 1.97	3.5		3.5		"	
	5	кухня		3.03 x 2.72	8.2		8.2		"	
	6	ванная		3.5 x 6 + 0.8	22.0	22.0			"	
				Итого по кв. 67	39.7	22.0	17.7			
68	1	коридор		(5.05 x 1.72) + (0.83 x 0.75) + (0.88 x 0.83)	8.8		8.8		"	
	2	коридор		1.2 x 1.58	1.9		1.9		"	
	3	ванная		2.88 x 4.3	12.5	12.5			"	
	4	гардероб		1.63 x 0.63	1.0		1.0	1.0	"	
	5	гардероб		1.5 x 1.0	1.5		1.5		"	
	6	ванная		1.79 x 1.58	2.8		2.8		"	
	7	туалет		0.88 x 1.62	1.4		1.4		"	
	8	кухня		2.48 x 3.21	8.0		8.0		"	

№	Этажи (начиная с 1 этажа и кончая мезонином)	Номер помещения (квартиры и др.)	Номер, по плану строения комнаты, кухни, коридора и т. п.	Назначение частей помещения: жилая комната, кухня, коридор и т. п.	Формулы для подсчета площадей	6	Площадь по внутреннему обмеру в кв. м				11	Прим. Самовольная или переобор. площади	
							7	8	в том числе				10
									9	10			
						я полезная	жилая	вспомогат. (подсобн.)	про-чая	Высота помещения по внутреннему обмеру			
82		3	4	5									
68		9	10	мешка	4.25 x 4.2 x 0.8	18.6	18.6			2.7			
				переход	0.6 x 0.8	0.6		0.6		"			
					Всею по кв. 68	57.1	31.1	26.0	7.0	"			
81		1	1	коридор	(7.1 x 5.05) + (0.83 x 0.4) - (0.88 x 0.43)	8.8		8.8		"			
			2	переход	0.6 x 0.8	0.6		0.6		"			
			3	мешка	4.25 x 4.2 x 0.8	18.6	18.6			"			
			4	кухня	2.48 x 3.22	8.0		8.0		"			
			5	ванная	0.88 x 1.62	1.4		1.4		"			
			6	ванная	1.58 x 1.79	2.8		2.8		"			
			7	переход	1.6 x 1.03	1.6		1.6		"			
			8	переход	1.63 x 1.0	1.0		1.0		"			
			9	ванная	2.9 x 4.3	12.5	12.5			"			
			10	коридор	1.21 x 1.7	2.0		2.0		"			
					Всею по кв. 81	57.3	31.1	26.2	7.0	"			
82		1	1	коридор	(2.22 x 1.5) + (1.33 x 1.23)	5.1		5.1		"			
			2	ванная	3.5 x 6 + 0.8	22.0	22.0			"			
			3	кухня	3.03 x 2.7	8.2		8.2		"			
			4	ванная	1.97 x 1.77	3.5		3.5		"			
			5	переход	0.81 x 0.56	0.4		0.4		"			
			6	переход	0.67 x 0.75	0.5		0.5		"			
					Всею по кв. 82	39.7	22.0	17.7		"			
83		1	1	коридор	2.72 x 1.9	5.2		5.2		"			
			2	коридор	2.7 x 1.62	4.4		4.4		"			
			3	ванная	4.58 x 1.79	8.2		8.2		"			
			4	кухня	0.88 x 1.62	1.4		1.4		"			
			5	ванная	3.26 x 3.12	10.2	10.2			"			
			6	ванная	2.8 x 4.22	13.5	13.5			"			
			7	переход	2 x 1.0	2.1		2.1		"			
			8	переход	0.68 x 0.82	0.6		0.6		"			
			9	ванная	3.27 x 6	19.6	19.6			"			
			10	переход	0.81 x 0.56	0.4		0.4		"			
			11	кухня	3.4 x 2.88	9.8		9.8		"			

# ЭКСПЛИКАЦИЯ

к поэтажному плану жилого дома, расположенного в городе (поселке)

Ока

по улице (пер.)

Лесенко

№ 44 корпус

Дата записи и ли- тера по плану	Этаж (начиная с 1 этажа и кон- чая мезонином)	Номер помеще- ния (квартиры, и др.)	Номер по плану строения комна- ты, кухни, кори- дора, и т. п.	Назначение частей помещения: жилая комната, кухня, коридор и т. п.	Формулы для подсчета площадей	Площадь по внутреннему обмеру в кв. м				Высота помеще- ния по внутрен- нему обмеру			
						общая полезная	в том числе						
							жилая	вспомо- гат. (под- собн.)	про- чая				
1	2	3	4	5	6	7	8	9	10	11			
7/1077	II	83	12	гардероб	$0,68 \times 0,82$	0,6		0,6		2,7			
				Всего по кв. 83					40,6	43,3	25,2	2,1	
											27,3		
					96	1	коридор	$2,72 \times 1,9$	5,2		5,2		"
						2	гардероб	$0,81 \times 0,56$	0,4		0,4		"
						3	кухня	$2,88 \times 3,4$	9,8		9,8		"
						4	гардероб	$0,68 \times 0,82$	0,6		0,6		"
						5	комната	$3,27 \times 6$	19,6	19,6			"
						6	гардероб	$2 \times 1$	2,1		2,1	2,1	"
						7	гардероб	$0,68 \times 0,82$	0,6		0,6		"
						8	комната	$2,8 \times 4,82$	13,5	13,5			"
						9	комната	$3,26 \times 3,12$	10,2	10,2			"
		10	кухня	$0,88 \times 1,62$	1,4		1,4		"				
		11	ванная	$1,58 \times 1,79$	2,8		2,8		"				
		12	коридор	$2,7 \times 1,62$	4,4		4,4		"				
				Всего по кв. 96	70,6	73,3	25,2	2,1					
							27,3						
		97	1	коридор	$(2,32 \times 1,5) + (1,33 \times 1,23)$	5,1		5,1		"			
				2	гардероб	$0,67 \times 0,75$	0,5		0,5		"		
				3	гардероб	$0,81 \times 0,56$	0,4		0,4		"		
				4	ванная	$1,97 \times 1,77$	3,5		3,5		"		
				5	кухня	$3,03 \times 2,7$	8,2		8,2		"		
				6	комната	$3,5 \times 6 + 0,8$	22,0	22,0			"		
							Всего по кв. 97	39,7	42,0	17,7			
		98	1	коридор	$1,72 \times 5,05 + (0,83 \times 0,25) + (0,83 \times 0,6)$	8,8		8,8		"			
				2	коридор	$1,7 \times 1,21$	2,0		2,0		"		
				3	комната	$2,9 \times 4,3$	12,5	12,5			"		
				4	гардероб	$1,63 \times 1,0$	1,0		1,0	1,0	"		
				5	гардероб	$1,6 \times 1,03$	1,6		1,6		"		

№ п/п	Этажи (начиная с 1 этажа и кончая мезонином)	№	Дата записи и литеры по плану	Номер помещения (квартиры и др.)	Номер по плану строения комнаты, кухни, коридора и т. п.	Назначение частей помещения: жилая комната, кухня, коридор и т. п.	Формулы для подсчета площади	Площадь по внутреннему обмеру в кв. м				Высота помещения по внутреннему обмеру	Самое наивысшее								
								7	8	в том числе				10	11						
общая полезная	жилая	вспомогат. (подсоб.)	про-чая																		
111		98				Ванная	1,79 x 1,58	2,8		2,8		2,7									
								14		1,4		"									
								8,0		8,0		"									
								18,6	18,6			"									
								0,6		0,6		"									
								57,3	31,1	26,2	4,0	"									
								112						Коридор	1,71 x 5,05 + (0,93 x 0,25) - (0,88 кв.м)	8,8		8,8		"	
																0,6		0,6		"	
																18,6	18,6			"	
																8,0		8,0		"	
14		1,4		"																	
2,8		2,8		"																	
1,6		1,6		"																	
1,0		1,0	1,0	"																	
12,5	12,5			"																	
2,0		2,0		"																	
113						Коридор	1,82 x 1,51 + (1,33 x 1,23)	5,1		5,1		"									
								22,0		22,0		"									
								2,0		2,0		"									
								57,3	21,1	25,2	1,0	"									
								26,2				"									
								114						Кухня	3,03 x 2,7	8,2		8,2		"	
																3,5		3,5		"	
																0,4		0,4		"	
																39,4	22,0	17,4		"	
																0,5		0,5		"	
115						Коридор	1,9 x 2,72									5,2		5,2		"	
																4,4		4,4		"	
																2,8		2,8		"	
																14		1,4		"	
																10,2	10,2			"	
								13,5	13,5			"									
								0,6		0,6		"									
								2,1		2,1		"									

# ЭКСПЛИКАЦИЯ

к поэтажному плану жилого дома, расположенного в городе (поселке)

*Ока*

по улице (пер.)

*Ленина*

№ *44*

1	2	3	4	5	6	Площадь по внутреннему обмеру в кв. м				11	самая пп	
						7	в том числе					
общая полезная	жилая	вспомогат. (подсобн.)	прочая	10	11		12					
		<i>113</i>	<i>9</i>	<i>комната</i>	<i>3.27 x 6</i>	<i>19.6</i>					<i>2.7</i>	
			<i>10</i>	<i>гардероб</i>	<i>0.81 x 0.56</i>	<i>0.4</i>					<i>"</i>	
			<i>11</i>	<i>кухня</i>	<i>3.4 x 2.88</i>	<i>9.8</i>					<i>"</i>	
			<i>12</i>	<i>гардероб</i>	<i>0.68 x 0.82</i>	<i>0.6</i>					<i>"</i>	
				<i>Всего по кв. 113</i>		<i>70.6</i>	<i>43.3</i>	<i>25.2</i>	<i>2.1</i>			
								<i>27.3</i>				
				<i>Итого по этажу</i>		<i>670.0</i>	<i>385.6</i>	<i>272.0</i>	<i>12.4</i>			
						<i>670.0</i>	<i>385.6</i>	<i>284.6</i>				
	<i>IV</i>	<i>69</i>	<i>1</i>	<i>коридор</i>	<i>2.72 x 1.9</i>	<i>5.2</i>		<i>5.2</i>			<i>"</i>	
			<i>2</i>	<i>гардероб</i>	<i>0.6 x 0.75</i>	<i>0.4</i>		<i>0.4</i>			<i>"</i>	
			<i>3</i>	<i>кухня</i>	<i>2.88 x 3.4</i>	<i>9.8</i>		<i>9.8</i>			<i>"</i>	
			<i>4</i>	<i>гардероб</i>	<i>0.56 x 1.14</i>	<i>0.6</i>		<i>0.6</i>			<i>"</i>	
			<i>5</i>	<i>комната</i>	<i>3.27 x 6</i>	<i>19.6</i>	<i>19.6</i>				<i>"</i>	
			<i>6</i>	<i>гардероб</i>	<i>0.56 x 1.14</i>	<i>0.6</i>		<i>0.6</i>			<i>"</i>	
			<i>7</i>	<i>гардероб</i>	<i>2 x 1</i>	<i>2.1</i>		<i>2.1</i>	<i>2.1</i>		<i>"</i>	
			<i>8</i>	<i>комната</i>	<i>2.8 x 4.82</i>	<i>13.5</i>	<i>13.5</i>				<i>"</i>	
			<i>9</i>	<i>комната</i>	<i>3.26 x 3.12</i>	<i>10.2</i>	<i>10.2</i>				<i>"</i>	
			<i>10</i>	<i>ванная</i>	<i>0.83 x 1.63</i>	<i>1.4</i>		<i>1.4</i>			<i>"</i>	
			<i>11</i>	<i>ванная</i>	<i>1.78 x 1.58</i>	<i>2.8</i>		<i>2.8</i>			<i>"</i>	
			<i>12</i>	<i>коридор</i>	<i>2.7 x 1.62</i>	<i>4.4</i>		<i>4.4</i>			<i>"</i>	
				<i>Всего по кв. 69</i>		<i>70.6</i>	<i>43.3</i>	<i>25.2</i>	<i>2.1</i>			
								<i>27.3</i>				
		<i>70</i>	<i>1</i>	<i>коридор</i>	<i>(2.32 x 1.5) + (1.33 x 1.23)</i>	<i>5.1</i>		<i>5.1</i>			<i>"</i>	
			<i>2</i>	<i>гардероб</i>	<i>0.64 x 0.64</i>	<i>0.5</i>		<i>0.5</i>			<i>"</i>	
			<i>3</i>	<i>гардероб</i>	<i>0.6 x 0.75</i>	<i>0.4</i>		<i>0.4</i>			<i>"</i>	
			<i>4</i>	<i>ванная</i>	<i>1.77 x 1.97</i>	<i>3.5</i>		<i>3.5</i>			<i>"</i>	
			<i>5</i>	<i>кухня</i>	<i>3.03 x 2.72</i>	<i>8.2</i>		<i>8.2</i>			<i>"</i>	
			<i>6</i>	<i>комната</i>	<i>3.5 x 6 + 0.8</i>	<i>22.0</i>	<i>22.0</i>				<i>"</i>	
				<i>Всего по кв. 70</i>		<i>39.7</i>	<i>22.0</i>	<i>17.4</i>				

Этаж	№ п/п	№ эт	Номер по плану строения комнаты, кухни, коридора и т. п.	Назначение частей помещений: жилая комната, кухня, коридор и т. п.	Формулы для подсчета площади	Площадь по внутреннему обмеру в кв. м				Высота помещения по внутреннему обмеру	Пр. савоной нал или переос площ
						общая	полезная	в том числе			
						7	8	9	10	11	
		84	1	коридор	$1,72 \times 1,72 + 1,083 \times 0,57 + 0,85 \times 1,08$	8,8		8,8		2,1	
			2	коридор	$1,2 \times 1,58$	1,9		1,9		"	
			3	жилая	$2,88 \times 4,3$	12,5	12,5			"	
			4	коридор	$1,63 \times 0,63$	1,0		1,0	+0	"	
			5	коридор	$1,5 \times 1,0$	1,5		1,5		"	
			6	жилая	$1,79 \times 1,58$	2,8		2,8		"	
			7	кухня	$0,88 \times 1,62$	1,4		1,4		"	
			8	кухня	$2,48 \times 3,21$	8,0		8,0		"	
			9	жилая	$4,25 \times 4,2 + 0,8$	18,6	18,6			"	
			10	коридор	$0,68 \times 0,82$	0,6		0,6		"	
					Звено по кв. 84	57,3	34,1	25,2	+0		
						57,1	34,1	26,0			
		84	1	коридор	$1,72 \times 1,505 + 1,083 \times 0,57 + 1,083 \times 0,6$	8,8		8,8		"	
			2	коридор	$0,68 \times 0,82$	0,6		0,6		"	
			3	жилая	$4,25 \times 4,2 + 0,8$	18,6	18,6			"	
			4	кухня	$2,48 \times 3,22$	8,0		8,0		"	
			5	жилая	$0,88 \times 1,62$	1,4		1,4		"	
			6	жилая	$1,58 \times 1,79$	2,8		2,8		"	
			7	коридор	$1,63 \times 1,03$	1,6		1,6		"	
			8	коридор	$1,63 \times 1,0$	1,0		1,0	+0	"	
			9	жилая	$2,9 \times 4,3$	12,5	12,5			"	
			10	коридор	$1,21 \times 1,7$	2,0		2,0		"	
					Этаж по кв. 84	57,3	34,1	25,2	+0		
						57,3	34,1	26,2			
		85	1	коридор	$1,2 \times 1,5 + 1,133 \times 1,23$	5,1		5,1		"	
			2	жилая	$3,5 \times 6 + 0,8$	22,0	22,0			"	
			3	кухня	$3,03 \times 2,7$	8,2		8,2		"	
			4	жилая	$1,97 \times 1,77$	3,5		3,5		"	
			5	коридор	$0,81 \times 0,56$	0,4		0,4		"	
			6	коридор	$0,67 \times 0,75$	0,5		0,5		"	
					Этаж по кв. 85	39,4	22,0	17,7		"	
						39,4	22,0	17,7		"	
		86	1	коридор	$2,72 \times 1,9$	5,2		5,2		"	
			2	коридор	$2,7 \times 1,62$	4,4		4,4		"	
			3	жилая	$1,58 \times 1,79$	2,8		2,8		"	



# ЭКСПЛИКАЦИЯ

к поэтажному плану жилого дома, расположенного в городе (поселке) Оле

по улице (пер.) Ленина

№ 44 кор. 1

Дата записи и ли- тера по плану	Этажи (начиная с 1 этажа и кон- чая мезонином)	Номер помеще- ния (квартиры и др.)	Номер по плану строения компа- нты, кухни, кори- дора, и т. п.	Назначение частей помещения: жилая комната, кухня, коридор и т. п.	Формулы для подсчета площадей	Площадь по внутреннему обмеру в кв. м				Высота помеще- ния по внутрен- нему обмеру			
						общая полезная	в том числе						
							жилая	вспомо- гат. (под- собн.)	про- чая				
1	2	3	4	5	6	7	8	9	10	11			
7/1077	IV	86	4	кухня	$0,88 \times 1,62$	1,4		1,4		2,7			
			5	спальня	$3,26 \times 3,12$	10,2	10,2			"			
			6	спальня	$2,8 \times 4,82$	13,5	13,5			"			
			7	гардероб	$2 \times 1$	2,1		2,1	2,1	"			
			8	гардероб	$0,68 \times 0,82$	0,6		0,6		"			
			9	спальня	$3,27 \times 6$	19,6	19,6			"			
			10	гардероб	$0,81 \times 0,56$	0,4		0,4		"			
			11	кухня	$3,4 \times 2,88$	9,8		9,8		"			
			12	гардероб	$0,68 \times 0,82$	0,6		0,6		"			
			Итого по кв. 86						70,6	43,3	25,2	2,1	
											27,3		
					99	1	коридор	$2,72 \times 1,9$	5,2		5,2		"
2	гардероб	$0,81 \times 0,56$				0,4		0,4		"			
3	кухня	$2,88 \times 3,4$				9,8		9,8		"			
4	гардероб	$0,68 \times 0,82$				0,6		0,6		"			
5	спальня	$3,27 \times 6$				19,6	19,6			"			
6	гардероб	$2 \times 1$				2,1		2,1	2,1	"			
7	гардероб	$0,68 \times 0,82$				0,6		0,6		"			
8	спальня	$2,8 \times 4,82$				13,5	13,5			"			
9	спальня	$3,26 \times 3,12$				10,2	10,2			"			
10	кухня	$0,88 \times 1,62$				1,4		1,4		"			
11	ванная	$1,58 \times 1,79$				2,8		2,8		"			
12	коридор	$2,7 \times 1,62$				4,4		4,4		"			
Итого по кв. 99						70,6	43,3	25,2	2,1				
								27,3					
		100	1	коридор	$(2,82 \times 1,5) + (1,33 \times 1,23)$	5,1		5,1		"			
			2	гардероб	$0,67 \times 0,75$	0,5		0,5		"			
			3	гардероб	$0,81 \times 0,56$	0,4		0,4		"			
			4	ванная	$1,97 \times 1,77$	3,5		3,5		"			
			5	кухня	$3,03 \times 2,7$	8,2		8,2		"			

Э/п	2	3	4	5	6	Площадь по внутреннему обмеру в кв. м				11	
						7	8		9		10
						общая полезная	в том числе		про- чал	Высота помеще- ния по внутрен- нему обмеру	При самовол ном переоб- разовании площади
							жилая	вспомо- гател. (под- собн.)			
	100	Б	мск.эл.х	36х6+08	Дев. ш. кв. 100	21.0 кв.м	22.0	17.4		2.7	
101	1	коридор	1505х172)+(083х075)+(082х11)	1.8х1.58	1.9	8.8	1.9				
	2	кухня	2.88х4.3	2.5 кв.м	1.9						
	3	спальня	1.63х0.63	1.0		1.0					
	4	ванная	1.5х1.0	1.5		1.5					
	5	коридор	1.79х1.58	2.8		2.8					
	6	ванная	0.88х1.62	1.4		1.4					
	7	кухня	2.48х3.21	8.0		8.0					
	8	спальня	4.25х4.2+08	18.6	18.6	0.6					
	9	ванная	0.68х0.82	0.6		0.6					
	10	коридор	Дев. ш. кв. 101	57.3	31.1	25.8	4.0				
114	1	коридор	1.73х1.505)+(083х075)-(082х11)	0.6	8.8						
	2	ванная	0.68х0.82	0.6		0.6					
	3	спальня	4.25х4.2+08	18.6	18.6						
	4	кухня	2.48х3.21	8.0	8.0						
	5	спальня	0.88х1.62	1.4		1.4					
	6	ванная	1.58х1.79	2.8		2.8					
	7	коридор	1.6х1.03	1.6		1.6					
	8	ванная	1.63х1.0	1.0		1.0					
	9	спальня	2.9х4.3	12.5	12.5						
	10	коридор	1.21х1.7	2.0		2.0					
115			Дев. ш. кв. 114	57.3	31.1	25.8	4.0				
	1	коридор	(2.32х1.5)+(1.33х1.23)	5.1		5.1					
	2	спальня	3.5х6+08	22.0	22.0						
	3	кухня	3.03х2.7	8.2		8.2					
	4	ванная	1.97х1.77	3.5		3.5					
	5	коридор	0.81х0.56	0.4		0.4					
6	ванная	0.67х0.55	0.5		0.5						
			Дев. ш. кв. 115	39.7	22.0	17.9					