

Министерство коммунального хозяйства РСФСР

Город Оса район Оштинский

Кварт. № \_\_\_\_\_

Инв. № 3331

**ТЕХНИЧЕСКИЙ ПАСПОРТ**

на жилой дом (дома) и земельный участок

по ул. (пер.) Льва № 46/2

Составлен по состоянию « 14 » ноября 1988 г.

**Владение строениями на участке**

Дата	№ или №№ кадастрового строения по плану	Полное наименование владельца и их долевое участие	Основание владения (наименование, дата и № документа)	Подпись вносящего текущие изменения
		<u>А. Браунштейн</u> <u>управляет по адресу:</u> <u>ул. Ленина 14</u> <u>Оштинский район</u> <u>Оштинский городского</u> <u>района</u>		<u>Жук</u>

Охе

Ленина

46/2

Ю

86.0

двор

86.55

5КН  
Н-15.0

А

13.1

90м 44

44.7

ул. Ленина

11.0

86.0

86.0

90м 50



М-1:100

15/√-85с

30/√-85с

30/85с

Мирис Мирянской

Людмила Булакова

Людмила Ковалова



1	2	3	4	5	6	7	8	9	10	11	12	13	14	15	16	17	18	19	20	21	22	23	

**VI. Общая стоимость строений и сооружений на участке (в руб.)**

Дата записи	В ценах	Основные строения		Служб. строения и сооруж.		Всего	
		восстанов. / стоимость	действит. стоимость	восстанов. стоимость	действит. стоимость	восстанов. стоимость	действит. стоимость
17.11.88	Здание стоимость	1506315	1370747			1506315	1370747

Текущие изменения внесены:

Работу выполнил	17.11. 1988 г. « » 1988 г. « » 1988 г. « » 1988 г.
Инвентаризатор	<i>И.И. Мухоморов</i>
Проверил бригадир	<i>Александр Булгаков</i>

# ТЕХНИЧЕСКИЙ ПАСПОРТ

на жилой дом № 46/2 литер А Кварт. № 332  
 по Ленина ул. (пер.) Инв. № 3321  
 город Оса район Великий Шифр 2009  
 (Фонд)

Владелец Президентский объект управления по эксплуатации и ремонту объектов городского хозяйства

Серия, тип проекта \_\_\_\_\_  
 Год постройки 1979 переоборудовано в \_\_\_\_\_ году  
 настроено \_\_\_\_\_

Год последнего капитального ремонта \_\_\_\_\_

Число этажей 12

Кроме того, имеются: подвал, цокольный этаж, мансарда, мезонин \_\_\_\_\_

Число лестниц 36 шт., их уборочная площадь 124 кв. м

Уборочная площадь общих коридоров и мест общ. пользования 233.3 кв. м.

Средняя внутр. высота помещений 2.7 м. Объем 19257 Куб. м.

Общая полезная площадь дома 3208.3 кв. м.

Из них: а) жилые помещения: полезная площадь дома 3208.3 кв. м.

В том числе жилой площади 1827.8 кв. м.

Средняя площадь квартиры 31.5 кв. м.

### Распределение полезной площади

№ п-п	Жилая площадь находится	Количество		Полезная площадь	Текущие изменения						
		жил. кварт.	жил. комнат		КОЛ-ВО		КОЛ-ВО		полезная площадь	полезная площадь	
					жил. кварт.	жил. комн.	жил. кварт.	жил. комн.			
1.	В квартирах	58	113	3208.3							
2.	В помещен. коридорн. системы										
3.	В общежитиях										
4.	Служебная жилая площадь										
5.	Маневренная жилая площадь										

Из общего числа полезной площади находится

а) в мансардах										
б) в подвалах										
в) в цокольных этажах										
г) в бараках										

### Распределение квартир по числу комнат (без общежит. и коридорн. систем)

№ п-п	Квартиры	Число квартир	Их полезная площадь	Текущие изменения			
				число квартир	их полезная площадь	число квартир	их полезная площадь
1.	Однокомнатные	19	753.3				
2.	Двухкомнатные	23	1326.4	41	55.4	13	81.8
3.	Трехкомнатные	16	1128.6				
4.	Четырехкомнатные						
5.	Пятикомнатные						
6.	Шестикомнатные						
7.	В семь и более комнат						
	ВСЕГО:	58	3208.3				

3208.3

6. Нежилые помещения: полезная площадь

82.0

кв. м.

№ п-п	Классификация помещений	Основная		Вспомог.		Текущие измерения							
		общая	аренд.	общая	аренд.	основная		вспомог.		основная		вспомогат.	
						общая	аренд.	общая	аренд.	общая	аренд.	общая	аренд.
1.	Жилая в неж. пом.												
2.	Торговая												
3.	Производственная												
4.	Складская												
5.	Бытового обслуживания	18.3		63.4									
6.	Гаражи												
7.	Учрежденческая												
8.	Обществ. питания												
9.	Школьная												
10.	Учебно-научная												
11.	Лечебно-санитарная												
12.	Культурно-просветительная												
13.	Театров и зрел. предпр.												
14.	Творческие мастерские												
15.	Прачечная												
ИТОГО:		18.3		63.4									

В том числе:

площадь, используемая жилищной для собственных нужд в кв. м.

№ п-п	использование помещений	Основная	Вспомог.	Текущие изменения			
				основная	вспомог.	основная	вспомог.
1.	Учреждения:						
	а) жилищная контора						
	б) комн. детские, дружин и др.						
2.	Культурно-просветительная:						
	а) кр. уголки, клубы, библиотеки						
3.	Прочая						
	а) мастерские						
	б) склады жилищн. контор.						
	в) теплоузел						
	г) котельная						
	в том числе на газе						
	на твердом топливе						
ИТОГО:							



V. Описание конструктивных элементов и определение износа жилого дома

Группа капитальности 7

Сборник № 28

Вид внутренней отделки *проседал*

Таблица № 306

№ п-п	Наименование конструктивных элементов	Описание конструктивных элементов (материал, конструкция, отделка и проч.)	Техническое состояние (осадки, трещины, гниль, и т. д.)	Уд. вес констр. элементов	Износ в %	Уд. вес констр. эл. с поправк.	Износ в %	Пронз. % изн. на уд. вес кон. эл.
1	Фундамент	<i>ленточный бетон</i>	<i>мелкие трещины</i>	8	1	8	0	0
2	а) наружные и внутренние капитальные стены	<i>керамзитобетон. блоки</i>						
	б) перегородки	<i>кирпичные</i>	<i>мелкие трещины</i>	24	1	24	5	
3	Перекрытия							
	чердачные	<i>теплогидроизоляц. материалы</i>	<i>---</i>					
	междуэтажные			15	1	15	5	0.7
4	Крыша	<i>кровля совмещенная 4-х склонная</i>	<i>расщеп, рост плесени</i>	2	1	2	5	0.1
5	Полы	<i>досчатые</i>	<i>мелкие вмятины</i>	8	1	8	10	0.8
6	Проемы							
	оконные	<i>дубовые створки шпатель</i>	<i>болосные трещины</i>	11	1	11	10	1.1
7	Отделочн. работы							
	наружн. отдел. архитектур. оформ.							
	а) б) Внутрен. отдел.	<i>защитка, покраска стен, поклейка обоев</i>	<i>защитные обои, отслаивание штукатур. слое</i>	6	1	6	15	0.9
	а) б)							
8	Санитарно и электротехнические работы							
	центр. отоп.	<i>цементное</i>						
	печное отоп.							
	водопровод	<i>внутренний</i>						
	электроосвещ.	<i>скрытый</i>						
	радио	<i>скрытый</i>	<i>коррозия</i>	14		14	15	2.1
	телефон							
	телевидение							
	Ванны							
	с газ. колон.							
	с дров. колон.							
с горяч. водосн.								
горячее водосн.								
вентиляция								
газоснабжение	<i>цистерна</i>							
мусоропровод								
лифты								
канализация	<i>цементная</i>							
9	Разные работы	<i>штукатурка</i>	<i>коррозия</i>	13	1	13	15	2.0

Итого

100

100

8.9

проц. износа (гр. 9 × 100)

$8.9 \times 100$

удельный вес (гр. 7)

$100 = 9\%$

проц. износа, приведенный к 100 по формуле:



### VI. Техническое описание холодных пристроек и тамбуров

Литер по плану	Назначение	Этажность	Описание конструктивных элементов и их удельные веса															
			фундамент	стены и перегородки	перекрытия	крыша	полы	проемы		отделочные работы	внутрен. санитарно-и электрот. устройства	прочие работы	№ сборки	№ таблицы	Уд. вес, опен. объект в %	Износ в %		
оконные	дверные																	

### VII. Исчисление восстановительной и действительной стоимости

#### основной части строения и пристроек

Литер по плану	Наименование строений и пристроек	№ сборки	№ таблицы	Поправки стоимости в коэфф.										Уд. вес строен. после поправ. коэф.	Стоим. ед. изм. после применен. поправ. коэф.	Объем или площадь восстановит. стоимость	Прод. износа	Действительная стоим. в руб.
				Стоимость по таблице	уд. вес строения	на высоту строения	на среднюю площадь квартиры	на встроен. помещения	на отклон. от группы капталы.	на объем строения	уд. вес строен. после поправ.							
A	Жилой дом			Балансовая												1506315	9	1370447

Текущие изменения внесены:

Работу выполнил	«17» ноября 1988 г.	198 г.	198 г.	19 г.
Инвентаризатор	Иванов			
Проверил бригадир	Кузнецов/Бурганова			

## Экспликация к плану строения по обобщественному фонду

Дата записи	Литера по плану	Этажи (начиная с подвального и кончая мезонином)	№ помещения (квартир, торговых, складского помещ. и др.)	№ комнат, кухни, прихожей, коридора и т. д. по плану строительства	Назначение частей помещения: жилая комната, конторск. помещение, классная комната, больничная палата, кухня, прихожая, коридор, ванная, магазин, складские и т. д.	Площадь по внутреннему обмеру (в квадратных метрах)														Высота помещения по квадратному обмеру в метрах от пола до потолка		
						общая полезная	в том числе															
							предназначен. для учреждений конторск. типа	жилая	предназ. под школьные помещения	предназначен. под проч. учеб. заведения	предназначен. под культ.-просветит. учреждения	предназ. под лечебно-санитарн. учрежд.	предназ. под коммунально-бытов. учрежд. и предприят.	предназначен. под торговые помещения	предназ. под складские помещения	предназначен. под производ. предприятия	под гаражами	полсобная площадь	проч. площадь			
7	8	9	10	11	12	13	14	15	16	17	18	19	20	21								
1959. А	I	1	1	1	Коридор	7,6			7,6											2,7		
			2	2	Зарядный	0,50			0,5											0,50		
			3	3	Жилая	13,5	13,5															
			4	4	Зарядный	0,80			0,80													
			5	5	Зарядный	0,90			0,90													
			6	6	Жилая	18,1	18,1															
			7	7	ручной	10,0			10,0													
			8	8	туалет	1,4			1,4													
			9	9	Ванная	2,5			2,5													
			10	10	Коридор	3,2			3,2													
			Итого:		58,5	31,6	36,4											0,50				
		2	1	1	Коридор	8,6			8,6													
			2	2	Коридор	2,0			2,0													
			3	3	Жилая	24,6	24,6															
			4	4	Жилая	12,3	12,3															
			5	5	Зарядный	1,0																



# Экспликация к плану строения по обществуленному фонду

Приложение к форме № 2 (с.)

на записи		Площадь по внутреннему обмеру (в квадратных метрах)																		
		в т о м ч и с л е																		
№ п/п	Литера по плану	Этажи (начиная с подвального и кончая мезонином)	№ помещения (квартир, торгов., складского помещ. и др.)	№ комнаты, кухни, прихожей, коридора и т. д. по плану строительства	Назначение частей помещения: жилая комната, конторск. помещение, классная комната, больничная палата, кухня, прихожая, коридор, ванная, магазин, складские и т. д.	общая полезная	предназначен. под учрежден. конторск. типа	жилая	предназ. под школьные помещения	предназначен. под проч. учеб.-научн. учреж.	предназ. под культ.-просветит. учрежден.	предназ. под лечебно-санитарн. учреж.	предназ. под коммунально-бытов. учреж. и предприят.	предназначен. под торговые помещения	предназ. под складские помещения	предназначен. под производ. предприятия	под гаражами	подсобная площадь	проч. площадь	Высота помещения по квадратному обмеру в метрах от пола до потолка
1	I	-	16	1	профшкола	57,7		30,7	26,0									1,20		2,7
				2	Молоко!	22,3		22,3	5,3											"
				3	фрукты	8,0		8,0	3,4											"
				4	ванна	3,4		3,4	0,40											"
				5	Зарядный	0,40		0,40	0,40											"
				6	Зарядный	0,50		0,50	0,50											"
					Молоко!	39,9		22,3	19,6											"
			17	1	профшкола	8,0		8,0	2,0											"
				2	профшкола	3,0		3,0	3,0											"
				3	ванна	2,8		2,8	2,8											"
				4	туалет	1,4		1,4	1,4											"
				5	ванная	9,9		9,9	9,9											"



## Экспликация к плану строения по обобщественному фонду

Дата записи	Литера по плану	Этажи (надземная с подвальным и кон-чая мезонином)	№ помещения (квар-тир, торгов., склад-ского помещ. и др.)	№ комнаты, кухни, прихожей, коридо-ра и т. д. по плану строительства	Назначение частей помещения: жилая комната, конторск. помещение, классная комната, больничная палата, кухня, прихожая, коридор, ванная, магазин, складские и т. д.	Площадь по внутреннему обмеру (в квадратных метрах)														Высота помещения по квадратному об-меру в метрах от пола до потолка
						общая полезная	в т о м ч и с л е													
							предназначен. под учрежден. конторск. типа	жилая	предназ. под школьные по-мещения	предназначен. под прог. учеб.-научн. учреж.	предназ. под культ.-просве-тит. учрежден.	предназ под лечебно-сани-тарн. учреж.	предназ. под коммунально-бытов. учреж. и предприят.	предназначен. под торговые помещения	предназ под складские помещения	предназначен. под производ. предприятия	под гаражами	полсобная площадь	проч. площадь	
7	8	9	10	11	12	13	14	15	16	17	18	19	20	21						
		I	31	1	Коридор	5,1			5,1											2,7
				2	Зарядный	0,40			0,40											"
				3	Зарядный	0,50			0,50											"
				4	Ванная	3,3			3,3											"
				5	Кухня	8,2			8,2											"
				6	Жилая	22,1		22,1												"
					Итого:	39,6		22,1	17,5											"
			32	1	Коридор	8,7			8,7											"
				2	Коридор	2,1			2,1											"
				3	Жилая	12,6		12,6												"
				4	Зарядный	1,0			1,0									4,0		"
				5	Зарядный	1,6			1,6											"
				6	Ванная	2,4			2,4											"
				7	Туалет	1,3			1,3											"
				8	Кухня	9,0			9,0											"
				9	Жилая	18,4		18,4												"

# Экспликация к плану строения по обществуленному фонду

Приложение к форме № 2 (с)

1	2	3	4	5	6	Площадь по внутреннему обмеру (в квадратных метрах)										21				
						7	8	9	10	11	12	13	14	15	16		17	18	19	20
18/12/1	Литера по плану	Этажи (начиная с подвального и кончая мезонином)	№ помещения (квартир, торгов., складского помещ. и др.)	№ комнаты, кухни, прихожей, коридора и т. д. по плану строительства	Назначение, частей помещений: жизлая комната, конторск. помещение, классная комната, боульничная палата, кухня, прихожая, коридор, ванная, туалет, складские и т. д.	общая полезная	предназнач. под учрежден. конторск. типа	жилая	предназ. под школьные помещения	предназнач. под проч. учеб.-научн. учреж.	предназ. под культ.-просветит. учрежден.	предназ. под лечебно-санитарн. учреж.	предназ. под коммунально-бытов. учрежд. и предприят.	предназнач. под торговые помещения	предназ. под складские помещения	предназнач. под производ. предприятия	под гаражами	подсобная площадь	проч. площадь	Высота помещения по квадратному обмеру в метрах от пола до потолка
I			45	10	Защитный	0,50		31,0	0,50									4,0		"
				1	Жилая	0,6			8,6											"
				2	Защитный	0,50		18,2	0,50											"
				3	Жилая	0,1			9,1											"
				4	Жилая	0,1			4,9											"
				5	Жилая	0,8			2,8											"
				6	Жилая	0,6			1,6											"
				7	Жилая	0,0			1,0											"
				8	Жилая	0,6		12,6	2,2											"
				9	Жилая	0,2			2,2											"
				10	Жилая	0,80		39,8	0,50	0,50								4,0		"

## Экспликация к плану строения по обобщественному фонду

1	2	3	4	5	6	Площадь по внутреннему обмеру (в квадратных метрах)														21	
						7	8	9	в том числе										20		
Дата записи	Литера по плану	Этажи (начиная с подвального и кончая мезонином)	№ помещения (квартир, торгов., складского помещ. и др.)	№ комнаты, кухни, прихожей, коридора и т. д. по плану строительства	Назначение частей помещения: жилая комната, конторск. помещение, классная комната, больничная палата, кухня, прихожая, коридор, ванная, магазин, складские и т. д.	общая полезная	предназначен. под учрежден. конторск. типа	жилая	предназ. под школьные помещения	предназначен. под проч. учеб.-научн. учреж.	предназ. под культ.-просветит. учрежден.	предназ под лечебно-санитарн. учреж.	предназ. под коммунально-бытов. учреж. и предприят.	предназначен. под торговые помещения	предназ под складские помещения	предназначен. под производ. предприятия	под гаражами	полсобная площадь	проч. площадь	Высота помещения по квадратному обмеру в метрах от пола до потолка	
18/12/78	A	I	46	1	Коридор	5,1			5,1												2,4
				2	Классная	22,0		22,0													"
				3	Кухня	8,2			8,2												"
				4	Ванная	3,4			3,4												"
				5	Гардероб	0,40			0,40												"
				6	Гардероб	0,58			0,58												"
					Итого:	39,6		22,0	17,6												"
			47	1	Коридор	8,0			8,0												"
				2	Коридор	2,8			2,8												"
				3	Ванная	2,4			2,4												"
				4	Туалет	1,4			1,4												"
				5	Кухня	9,9			9,9												"
				6	Классная	18,2		18,2													"
				7	Гардероб	1,1			1,1												"
				8	Гардероб	0,7			0,7									0,70			"
				9	Классная	13,6		13,6													"



### Экспликация к плану строения по обобществленному фонду

Дата записи	Литера по плану	Этажи (начиная с подвального и кончая мезонином)	№ помещения (квартир, торгов., складского помещ., и др.)	№ комнаты, кухни, прихожей, коридора и т. д. по плану строительства	Назначение, частей помещения; жилая комната, конторск. помещение, классная комната, больничная палата, кухня, прихожая, коридор, ванная, магазин, складские и т. д.	Площадь по внутреннему обмеру (в квадратных метрах)														Высота помещения по квадратному обмеру в метрах от пола до потолка	
						общая полезная	в т о м ч и с л е														
							предназначен. под учрежден. конторск. типа	жилая	предназ. под школьные помещения	предназначен. под проч. учеб.-научн. учреж.	предназ. под культ.-просветит. учрежден.	предназ. под лечебно-санитарн. учреж.	предназ. под коммунально-бытов. учрежд. и предприят.	предназначен. под торговые помещения	предназ. под складские помещения	предназначен. под производ. предприятия	под гаражами	подсобная площадь	проч. площадь		
1	2	3	4	5	6	7	8	9	10	11	12	13	14	15	16	17	18	19	20	21	
18/IV/82 А	I			10	Зарядное	0,50			0,50												"
					Итого:	58,6		31,8	261										0,70		"
	II				Всего по I-этажу:	608,7		341,2	261,1										6,4		"
		3				526,7		285,8	240,9												"
			1		Фойе	5,4			5,4												"
			2		Зарядное	0,70			0,70												"
			3		Кухня	9,8			9,8												"
			4		Зарядное	0,5			0,5												"
			5		Иливая	19,2		19,2													"
			6		Зарядное	2,0			2,0										2,0		"
			7		Зарядное	0,70			0,70												"
			8		Иливая	13,0		13,0													"
			9		Иливая	10,8		10,8													"
			10		Туалет	1,5			1,5												"
			11		Ванная	2,5			2,5												"
			12		Фойе	4,9			4,9												"
					Итого:	70,5		43,0	255											2,0	"
									27,5												"

# Экспликация к плану строения по обществу фонду

Приложение к форме № 2 (с)

		Площадь по внутреннему обмеру (в квадратных метрах)																		
		В Т О М Ч И С Л Е																		
1	2	3	4	5	6	7	8	9	10	11	12	13	14	15	16	17	18	19	20	21
Дата записи	Литера по плану	Этажи [начиная с подвального и кончая мезонином)	№ помещения, (квартир, торгов., складского помещ. и др.)	№ комнаты, кухни, прихожей, коридора и т. д. по плану строительства	Назначение частей помещений: жилая комната, конторск. помещение, классная комната, бодиничная палата, кухня, прихожая, коридор, ванная, магазин, складские и т. д.	общая полезная	предназначен. под учрежден. конторск. типа	жилая	предназ. под школьные помещения	предназначен. под проч. учеб.-научн. учреж.	предназ. под культ.-просветит. учрежден.	предназ под лечебно-санитарн. учреж.	предназ. под коммунально-бытов. учреж. и предприят.	предназначен. под торговые помещения	предназ под складские помещения	предназначен. под производ. предприятия	под гаражами	подсобная площадь	проч. площадь	Высота помещения по квадратному обмеру в метрах от пола до потолка
	А П		4	1	Коридор	51		51												2,2
			1	2	Коридор	0,50		0,50												"
			2	3	Коридор	0,40		0,40												"
			3	4	Ванная	3,1		3,1												"
			4	5	Кухня	8,2		8,2												"
			5	6	Жилая	21,9		21,9												"
			6		Жилая	39,0		39,0												"
			7	1	Коридор	8,9		8,9												"
			8	2	Коридор	2,2		2,2												"
			9	3	Жилая	14,5		14,5												"
			10	4	Коридор	1,0		1,0												"
			11	5	Коридор	1,8		1,8												"
			12	6	Ванная	2,5		2,5												"
			13	7	Кухня	1,4		1,4												"
			14	8	Жилая	8,5		8,5												"
			15	9	Жилая	14,6		14,6												"

# Экспликация к плану строения по обобществленному фонду

Приложение к форме № 2 (с.)

Площадь по внутреннему обмеру (в квадратных метрах)

В Т О М Ч И С Л Е

1	2	3	4	5	6	7	8													20	21
							Дата записи	Литера по плану	Этажи (начиная с подвального и кончая мезонином)	№ помещения (квартир, торгов., складского помещ. и др.)	№ комнаты, кухни, прихожей, коридора и т. д. по плану строительства	Назначение, частей помещения: жилая комната, конторск. помещение, классная комната, больничная палата, кухня, прихожая, коридор, ванная, туалет, складские и т. д.	общая полезная	предназнач. под учрежден. конторск. типа	жилая	предназ. под школьные помещения	предназнач. под проч. учеб.-научн. учреж.	предназ. под культ.-просветит. учрежден.	предназ. под лечебно-санитарн. учреж.		
	И			10	Забурков	950		30,9	950										70		"
					Литого:	579		311	858										70		"
			18	1	Фольварф	8,4			8,4												"
				2	Забурков	950		18,4	950												"
				3	Жекава	18,4															"
				4	Фрунта	8,9			8,9												"
				5	Нуралев	1,4			1,4												"
				6	Ваккала	2,8			2,8												"
				7	Забурков	1,8			1,8												"
				8	Забурков	1,0			1,0												"
				9	Жидая	12,5			12,5												"
				10	Фольварф	2,2			2,2												"
					Литого:	57,9		30,9	850										70		"
								240													"

# Экспликация к плану строения по обществу фонду

Приложение к форме № 2 (с.)

		Площадь по внутреннему обмеру (в квадратных метрах)																		
		в т о м ч и с л е																		
1	2	3	4	5	6	7	8	9	10	11	12	13	14	15	16	17	18	19	20	21
Дата записи	Литера по плану	Этажи (начиная с подвального и кончая мезонином)	№ помещения, (квартир, торгов., складского помещ. и др.)	№ комнаты, кухни, прихожей, коридора и т. д. по плану строительства	Назначение частей помещений: жилая комната, конторск. помещение, классная комната, бодрничная палата, кухня, прихожая, коридор, ванная, магазин, складские и т. д.	общая полезная	предназначен. под учрежден. конторск. типа	жилая	предназ. под школьные помещения	предназначен. под проч. учеб.-научн. учреж.	предназ. под культ.-просветит. учрежден.	предназ. под лечебно-санитарн. учреж.	предназ. под коммунально-бытов. учреж. и предприя.	предназначен. под торговые помещения	предназ под складские помещения	предназначен. под производ. предприятия	под гаражами	полсобная площадь	проч. площадь	Высота помещения по квадратному обмеру в метрах от пола до потолка
		II	19	1	Защитный	51		51												2,7
				2	Мешков	29,0		29,0												"
				3	Кухня	8,0		8,0												"
				4	Ванная	3,5		3,5												"
				5	Защитный	0,40		0,40												"
				6	Защитный	0,50		0,50												"
					Лешего	39,5		22,0	17,5											"
			20	1	Защитный	5,0		5,0												"
				2	Защитный	4,3		4,3												"
				3	Ванная	2,5		2,5												"
				4	Кухня	1,4		1,4												"
				5	Мешков	10,9		10,9												"
				6	Мешков	13,5		13,5												"
				7	Защитный	2,0		2,0												"
				8	Защитный	0,70		0,70												"
				9	Мешков	19,1		19,1												"

## Экспликация к плану строения по обобщественному фонду

Дата записи	Литера по плану	Этажи (начиная с подвального и кончая мезонином)	№ помещения (квартир, торгов., складского помещ. и др.)	№ комнаты, кухни, прихожей, коридора и т. д. по плану строительства	Назначение, частей помещения; жилая комната, конторск. помещение, классная комната, больничная палата, кухня, прихожая, коридор, ванная, магазин, складские и т. д.	Площадь по внутреннему обмеру (в квадратных метрах)														Высота помещения по квадратному обмеру в метрах от пола до потолка	
						общая полезная	в том числе														
1	2	3	4	5	6	7	8	9	10	11	12	13	14	15	16	17	18	19	20	21	
18/IV/49	А	II		10	Кухня	9,9				9,9											11
				11	Зарядной	0,70				0,70											"
				12	Зарядной	0,60				0,60											"
					Итого:	70,6		43,5	25,1										2,0		"
										27,1											"
			33	1	Коридор	5,1				5,1											"
				2	Зарядной	0,50				0,50											"
				3	Кухня	9,8				9,8											"
				4	Зарядной	0,60				0,60											"
				5	Жилая	19,4		19,4													"
				6	Зарядной	2,0				2,0									2,0		"
				7	Зарядной	0,60				0,60											"
				8	Жилая	12,9		12,9													"
				9	Жилая	10,8		10,8													"
				10	Туалет	1,4				1,4											"
				11	Ванная	2,5				2,5											"
				12	Коридор	4,4				4,4											"
					Итого:	70,0		43,1	24,9										2,0		"
										26,9											

# Экспликация к плану строения по обобществленному фонду

Приложение к форме № 2 (с.)

Дата записи		Литера по плану		Этажи (начиная с подвального и кончая мезонином)		№ помещения (квартир, торгов., складского помещ. и др.)		№ комнаты, кухни, прихожей, коридора и т. д. по плану строительства		Назначение частей помещений: жилая комната, конторск. помещение, классная комната, больничная палата, кухня, прихожая, коридор, ванная, мезанин, складские и т. д.		Площадь по внутреннему обмеру (в квадратных метрах)											Высота помещения по квадратному обмеру в метрах от пола до потолка
												в т о м ч и с т е											
1	2	3	4	5	6	7	8	9	10	11	12	13	14	15	16	17	18	19	20	21			
18/10/73	А	II	34	1	Жилое	55		55												8.7			
				2	Сараевое	0.50		0.50													"		
				3	Сараевое	0.40		0.40													"		
				4	Ванная	3.2		3.2													"		
				5	Журия	7.9		7.9													"		
				6	Мешая	22.4		22.4													"		
					Сараевое	39.9		39.9													"		
			35	1	Жилое	8.9		8.9													"		
				2	Жилое	1.9		1.9													"		
				3	Мешая	12.6		12.6													"		
				4	Сараевое	1.0		1.0													"		
				5	Сараевое	1.6		1.6													"		
				6	Ванная	2.4		2.4													"		
				7	Журия	1.4		1.4													"		
				8	Журия	9.0		9.0													"		
				9	Мешая	18.4		18.4													"		
					Сараевое	70		70													"		

Охлн. тип. Заг. 4510/Тир. 2000 1973 г. Ф.

# Экспликация к плану строения по обобществленному фонду

Приложение к форме № 2 (с)

		Площадь по внутреннему обмеру (в квадратных метрах)																		
		В Т О М Ч И С Л Е																		
1	2	3	4	5	6	7	8	9	10	11	12	13	14	15	16	17	18	19	20	21
Дата записи	Литера по плану	Этажи (начиная с подвального и кончая мезонином)	№ помещения (квартир, торгов., складского помещ. и др.)	№ комнаты, кухни, прихожей, коридора и т. д. по плану строительства	Назначение, частей помещений: жилая комната, конторск. помещение, классная комната, больничная палата, кухня, прихожая, коридор, ванная, магазин, складские и т. д.	общая полезная	предназначен. под учрежден. конторск. типа	жилая	предназ. под школьные помещения	предназначен. под проч. учеб. научн. учреж.	предназ. под культ.-просветит. учрежден.	предназ. под лечебно-санитарн. учреж.	предназ. под коммунально-бытов. учрежд. и предприят.	предназначен. под торговые помещения	предназ. под складские помещения	предназначен. под производ. предприятия	под гаражами	подсобная площадь	проч. площадь	Высота помещения по квадратному обмеру в метрах от пола до потолка
18/11/79	Д	II	48	10	Защитный	250		250	250									70		
				1	Мешоч.	599		310	259									70		
				1	Защитный	89		89	89											
				2	Защитный	250		250	250											
				3	Мешоч.	184		184												
				4	Жулья	90		90	90											
				5	Мушкет	14		14	14											
				6	Ванная	24		24	24											
				7	Защитный	16		16	16											
				8	Защитный	10		10	10											
				9	Мешоч.	14,6		14,6										70		
				10	Жулья	19		19	19											
					Мешоч.	599		310	259									70		
				1	Жулья	51		51	51											

# Экспликация к плану строения по обществульному фонду

Приложение к форме № 2 (с)

Площадь по внутреннему обмеру (в квадратных метрах)		В Т О М Ч И С Т Е																		
1	2	3	4	5	6	7	8	9	10	11	12	13	14	15	16	17	18	19	20	21
Дата записи	Литера по плану	Этажи (начиная с подвального и кончая мезонином)	№ помещения (квартир, торгов., складского помещ. и др.)	№ комнаты, кухни, прихожей, коридора и т. д. по плану строительства	Назначение частей помещений: жилая комната, конторск. помещение, классная комната, обедничная палата, кухня, прихожая, коридор, ванная, магазин, складские и т. д.	общая полезная	предназначен. под учрежден. конторск. типа	жилая	предназ. под школьные помещения	предназначен. под проч. учеб.-научн. учреж.	предназ. под культ.-просветит. учрежден.	предназ. под лечебно-санитарн. учреж.	предназ. под коммунально-бытов. учреж. и предприят.	предназначен. под торговые помещения	предназ. под складские помещения	предназначен. под производ. предприятия	под гаражами	полсобная площадь	проч. площадь	Высота помещения по квадратному обмеру в метрах от пола до потолка
1975-04-11	Д	II	50	2	Жилая	22.1		22.1	8.2									2.4	2.4	2.4
				3	Жилая	8.2			8.2											"
				4	Ванная	3.1			3.1											"
				5	Сарай	0.40			0.40											"
				6	Сарай	0.50			0.50											"
					Остаток:	39.4		22.1	17.3											"
				1	Сарай	5.4			5.4											"
				2	Сарай	4.4			4.4											"
				3	Ванная	2.5			2.5											"
				4	Мусов	1.3			1.3											"
				5	Жилая	11.1		11.1												"
				6	Жилая	12.7		12.7												"
				7	Сарай	2.0			2.0											"
				8	Сарай	0.70			0.70											"
				9	Жилая	13.4		13.4												"
				10	Сарай	0.50			0.50											"





# Экспликация к плану строения по обществульному фонду

Приложение к форме № 2 (с)

Площадь по внутреннему обмеру (в квадратных метрах)		в т о м ч и с л е										в т о м ч и с л е		в т о м ч и с л е						
1	2	3	4	5	6	7	8	9	10	11	12	13	14	15	16	17	18	19	20	21
Дата записи	Литера по плану	Этажи [начиная с подвального и кончая мезонином)	№ помещения, (квартир, торгов., складского помещ. и др.)	№ комнаты, кухни, прихожей, коридора и т. д. по плану строительства	Назначение частей помещений: жилая комната, конторск. помещение, классная комната, больничная палата, кухня, прихожая, коридор, ванная, магазин, складские и т. д.	общая полезная	предназначен. под учрежден. конторск. типа	жилая	предназ. под школьные помещения	предназначен. под проч. учеб.-научн. учреж.	предназ. под культ.-просветит. учрежден.	предназ. под лечебно-санитарн. учреж.	предназ. под коммунально-бытов. учреж. и предприят.	предназначен. под торговые помещения	предназ под складские помещения	предназначен. под производ. предприятия	под гаражами	полсобная площадь	проч. площадь	Высота помещения по квадратному обмеру в метрах от пола до потолка
18/11/73	И	III		12	Защитный	414		493	414	2528	47.3								27	2.7
			7	1	Защитный	51		51	51											"
				2	Защитный	95		95	95											"
				3	Защитный	940		940	940											"
				4	Ванная	35		35	35											"
				5	Душная	82		82	82											"
				6	Лестная	220		220	220											"
					Лестная	397		397	397											"
				8	Защитный	6.8		6.8	6.8											"
				1	Защитный	19		19	19											"
				2	Защитный	12.5		12.5	12.5											"
				3	Душная	1.9		1.9	1.9											"
				4	Защитный	1.0		1.0	1.0										40	"
				5	Защитный	1.6		1.6	1.6											"

# Экспликация к плану строения по обобществленному фонду

Приложение к форме № 2 (с)

1	2	3	4	5	6	Площадь по внутреннему обмеру (в квадратных метрах)										21				
						7	8	9	10	11	12	13	14	15	16		17	18	19	20
Дата записи	Литера по плану	Этажи (начиная с подвального и кончая мезонином)	№ помещения (квартир, торгов., складского помещ. и др.)	№ комнаты, кухни, прихожей, коридора и т. д. по плану строительства	Назначение, частей помещений: жилая комната, конторск. помещение, классная комната, бодрничная палата, кухня, прихожая, коридор, ванная, магазин, складские и т. д.	общая полезная	предназначен. под учрежден. конторск. типа	жилая	предназ. под школьные помещения	предназначен. под проч. учеб. научн. учреж.	предназ. под культ.-просветит. учрежден.	предназ. под лечебно-санитарн. учреж.	предназ. под коммунально-бытов. учрежд. и предприят.	предназначен. под торговые помещения	предназ. под складские помещения	предназначен. под производ. предприятия	под гаражами	подсобная площадь	проч. площадь	Высота помещения по квадратному обмеру в метрах от пола до потолка
18/11/99	III		21	6	Ванная	2.8			2.5											"
				7	Мужские	1.4			1.4											"
				8	Женские	8.0			8.0											"
				9	Женские	18.6		18.6												"
				10	Забарьеров	0.6			0.6											"
					Жилого:	57.3		311	252									7.0		"
				1	Забарьер	8.8			8.8											"
				2	Забарьеров	0.6			0.6											"
				3	Жилая	18.6		18.6												"
				4	Женские	8.0			8.0											"
				5	Мужские	1.4			1.4											"
				6	Ванная	2.8			2.8											"
				7	Забарьеров	1.6			1.6											"
				8	Забарьеров	1.0			1.0											"
				9	Жилая	12.5		12.5												"
				10	Забарьер	2.0			2.0											"
					Жилого:	57.3		311	252									7.0		"

26.2

### Экспликация к плану строения по обобществленному фонду

1	2	3	4	5	6	Площадь по внутреннему обмеру (в квадратных метрах)														21
						7	в т о м ч и с л е													
							8	9	10	11	12	13	14	15	16	17	18	19	20	
18/12/99-А	III	22	1	Коридор	5,1			5,1												2,7
			2	Жилая	22,0		22,0													"
			3	Кухня	8,2			8,2												"
			4	Ванная	3,5			3,5												"
			5	Сардероб	0,4			0,4												"
			6	Сардероб	0,5			0,5												"
				Итого:	39,7		22,0	17,7												"
		23	1	Коридор	5,2			5,2												"
			2	Коридор	4,4			4,4												"
			3	Ванная	2,8			2,8												"
			4	Туалет	1,4			1,4												"
			5	Жилая	10,2		10,2													"
			6	Жилая	13,5		13,5													"
			7	Сардероб	2,1			2,1											2,1	"
			8	Сардероб	0,60			0,60												"
			9	Жилая	19,6		19,6													"

# Экспликация к плану строения по обществу-фонду

Приложение к форме № 2 (с.)

Площадь по внутреннему обмеру (в квадратных метрах)

В Т О М Ч И С Л Е

1	2	3	4	5	6	7	8	9	10	11	12	13	14	15	16	17	18	19	20	21
Дата записи	Литера по плану	Этажи [начиная с подвального и кончая мезонином)	№ помещения, (квартир, торгов., складского помеш. и др.)	№ комнаты, кухни, прихожей, коридора и т. д. по плану строительства	Назначение частей помещений: жилая комната, конторск. помещение, классная комната, оубыточная палата, кухня, прихожая, коридор, ванная, магазин, складские и т. д.	общая полезная	предназначен. под учрежден. конторск. типа	жилая	предназ. под школьные помещения	предназначен. под проч. учеб.-научн. учреж.	предназ. под культ.-просветит. учрежден.	предназ. под лечебно-санитарн. учреж.	предназ. под коммунально-бытов. учреж. и предприят.	предназначен. под торговые помещения	предназ под складские помещения	предназначен. под производ. предприятия	под гаражами	подсобная площадь	проч. площадь	Высота помещения по квадратному обмеру в метрах от пола до потолка
18/12/73	И	III	36	10	Загородное	9,6			9,60											"
				11	Дачная	9,8			9,8											"
				12	Загородное	9,40			9,40											"
				1	Городское	5,2		43,3	25,2											"
				2	Загородное	9,40		27,3												"
				3	Мешаная	9,8		9,8	-	Судовый										"
				4	Загородное	9,6		9,6												"
				5	Мешаная	19,6		19,6												"
				6	Загородное	2,1			2,1									2,1		"
				7	Загородное	9,6			9,6											"
				8	Мешаная	13,5		N 13,5												"
				9	Мешаная	19,2		V 19,2												"
				10	Мешаная	1,4			1,4											"
				11	Ванная	2,8			2,8											"
				12	Загородное	4,4			4,4											"
					Сейфовый	10,6		43,3	25,2									2,1		"

473

## Экспликация к плану строения по обобщественному фонду

Литера по плану	Этажи (начная с подвального и кончая мезонинном)	№ помещения (квартир, торгов., складского помещ. и др.)	№ комнаты, кухни, прихожей, коридора и т. д. по плану строительства	Назначение частей помещения: жилая комната, конторск. помещение, классная комната, больничная палата, кухня, прихожая, коридор, ванная, магазин, складские и т. д.	Площадь по внутреннему обмеру (в квадратных метрах)															Высота помещения по квадратному обмеру в метрах от пола до потолка		
					общая полезная	в т о м ч и с л е																
						предназнач. под учрежден. конторск. типа	жилая	предназ. под школьные помещения	предназнач. под проч. учеб. науч. учреж.	предназ. под культ.-просветит. учрежден.	предназ. под лечебно-санитарн. учреж.	предназ. под коммунально-бытов. учреж. и предприят.	предназнач. под торговые помещения	предназ. под складские помещения	предназнач. под производ. предприятия	под гаражами	полсобная площадь	проч. площадь				
7	8	9	10	11	12	13	14	15	16	17	18	19	20	21								
37	III	37	1	Коридор 2.85x2.32-1.35x1.09	5.1			5.1											2.7			
			2	Гардероб 0.82x0.60	0.5			0.5														
			3	Гардероб 0.60x0.60	0.4			0.4														
			4	Ванная 1.77x1.98	3.5			3.5														
			5	Кухня 3.03x3.00 - 1.74x0.6	8.0			8.0														
			6	Жилая 6.0x3.50+1.0	22.0	22																
			Итого:				39.7	22.0	39.7													
							39.5		39.5													
			38			1	Коридор	8.8			8.8											
						2	Коридор	2.0			2.0											
3	Жилая	12.5				12.5																
4	Гардероб	1.0						1.0														
5	Гардероб	1.6						1.6														
6	Ванная	2.8						2.8														
7	Туалет	1.4						1.4														
8	Кухня	8.0						8.0														
9	Жилая	18.6				18.6																

Экспликация к плану строения по обществу в фонду

		Площадь по внутреннему обмеру (в квадратных метрах)																		
		В т о м ч и с л е																		
1	2	3	4	5	6	7	8	9	10	11	12	13	14	15	16	17	18	19	20	21
Дата записи	Литера по плану	Этажи (начиная с подвального и кончая мезонином)	№ помещения (квартир. торгов., складского помещ. и др.)	№ комнаты, кухни, прихожей, коридора и т. д. по плану строительства	Назначение, частей помещения: жилая комната, конторск. помещение, классная комната, большая палата, кухня, прихожая, коридор, ванная, магазин, складские и т. д.	общая полезная	предназначен. под учрежден. конторск. типа	жилая	предназ. под школьные помещения	предназначен. под проч. учеб.-научн. учреж.	предназ. под культ.-просветит. учрежден.	предназ. под лечебно-санитарн. учреж.	предназ. под коммунально-бытов. учрежд. и предприят.	предназначен. под торговые помещения	предназ. под складские помещения	предназначен. под производ. предприятия	под гаражами	подсобная площадь.	проч. площадь	Высота помещения по квадратному обмеру в метрах. от пола до потолка
1959.04	III		51	10	Загород	573		311	252									70		
				1	Фойервоб	88		88												
				2	Загород	96		96												
				3	Мешал	186		186												
				4	Фурья	80		80												
				5	Мушкет	84		84												
				6	Ванная	28		28												
				7	Загород	46		46												
				8	Загород	40		40												
				9	Мешал	125		125												
				10	Фойервоб	20		20												
					Мешал	573		311	252									70		

### Экспликация к плану строения по обобщественному фонду

1	2	3	4	5	6	Площадь по внутреннему обмеру (в квадратных метрах)														21	
						7	8	9	в том числе										18		19
общая полезная	предназначен. под учрежден. конторск. типа	жилая	предназ. под школьные помещ.	предназначен. под проч. учеб. научн. учреж.	предназ. под культ.-просветит. учрежден.				предназ. под лечеб.-санитарн. учреж.	предназ. под коммунально-бытов. учреж. и предприят.	предназначен. под торговые помещения	предназ. под складские помещения	предназначен. под производ. предприятия	под гаражами	подсобная площадь	проч. площадь					
18/IV/82	А	III	52	1	Коридор	5,1			5,1												2,7
				2	Мешал	22,0		22,0													"
				3	Кухня	8,2			8,2												"
				4	Ванная	3,5			3,5												"
				5	Сардероб	0,4			0,4												"
				6	Сардероб	0,5			0,5												"
					Итого!	39,7		22,0	17,7												"
			53	1	Коридор	5,2			5,2												"
				2	Коридор	4,4			4,4												"
				3	Ванная	2,8			2,8												"
				4	Туалет	1,4			1,4												"
				5	Мешал	10,2		10,2													"
				6	Мешал	13,5		13,5													"
				7	Сардероб	0,6			0,6												"
				8	Сардероб	2,1			2,1												"
				9	Мешал	19,6		19,6													"



## Экспликация к плану строения по обществу ответственному фонду

		Площадь по внутреннему обмеру (в квадратных метрах)																		
		В																		
		Т О М Ч И С Л Е																		
1	2	3	4	5	6	7	8	9	10	11	12	13	14	15	16	17	18	19	20	21
Дата записи	Литера по плану	Этажи (начиная с подвального и кончая мезонином)	№ помещения (квартир, торгов., складского помещ. и др.)	№ комнаты, кухни, прихожей, коридора и т. д. по плану строительства	Назначение, частей помещения, жилых комнат, конторск. помещения, классная комната, больничная палата, кухня, прихожая, коридор, ванная, магазин, складские и т. д.	общая полезная	предназначен. под учрежден. конторск. типа	жилая	предназ. под школьные помещения	предназначен. под проч. учеб.-научн. учреж.	предназ. под культ.-просветит. учрежден.	предназ. под лечебно-санитарн. учреж.	предназ. под коммунально-бытов. учрежд. и предприятия.	предназначен. под торговые помещения	предназ. под складские помещения	предназначен. под производ. предприятия	под гаражами	подсобная площадь	проч. площадь	Высота помещения по квадратному обмеру в метрах от пола до потолка
	III			10	Закрепост	9.4			9.4											"
				11	Зурина	9.8			9.8											"
				12	Закрепост	9.6			9.6											"
					Оливко:	70.6		43.3	27.3	25.2								27		"
					Всево по III-этажу:	69.4		38.6	29.2	28.8								12.4		"
		IV		1	Зобувар	5.2			5.2											"
				2	Закрепост	9.4			9.4											"
				3	Зурина	9.8			9.8											"
				4	Закрепост	9.6			9.6											"
				5	Зурина	19.6		19.6												"
				6	Закрепост	9.6			9.6											"
				7	Закрепост	2.1			2.1									2.1		"
				8	Зурина	13.5		13.5												"
				9	Зурина	10.2		10.2												"
				10	Зурина	14		14												"

Экспликация к плану строения по обществу в фонду

Площадь по внутреннему обмеру (в квадратных метрах)

В Т О М Ч И С Л Е

1	2	3	4	5	6	7	8	9	10	11	12	13	14	15	16	17	18	19	20	21
Дата записи	Литера по плану	Этажи [начиная с подвального и кончая мезонином)	№ помещения, (квартир, торгов., складского помещ. и др.)	№ комнаты, кухни, прихожей, коридора и т. д. по плану строительства	Назначение частей помещений: жизлая комната, конторск. помещение, классная комната, больничная палата, кухня, прихожая, коридор, ванная, магазин, складские и т. д.	общая полезная	предназначен. под учрежден. конторск. типа	жилая	предназ. под школьные помещения	предназначен. под проч. учеб. научн. учреж.	предназ. под культ.-просветит. учрежден.	предназ под лечебно-санитарн. учреж.	предназ. под коммунально-бытов. учреж. и предприят.	предназначен. под торговые помещения	предназ под складские помещения	предназначен. под производ. предприятия	под гаражами	подсобная площадь	проч. площадь	Высота помещения по квадратному обмеру в метрах от пола до потолка
	IV			11	Ванная	2,8			2,8											2,7
				12	Коридор	4,4			4,4											"
					Школы:	40,6		49,3	25,2	27,3								2,7		"
			10	1	Коридор	5,1			5,1											"
				2	Коридор	0,5			0,5											"
				3	Коридор	0,4			0,4											"
				4	Ванная	3,5			3,5											"
				5	Кухня	8,2			8,2											"
				6	Мешина	22,0		22,0												"
					Школы:	39,7		22,0	17,9											"
			11	1	Коридор	8,8			8,8											"
				2	Коридор	2,0			2,0											"
				3	Мешина	12,5		12,5												"
				4	Коридор	1,0		1,0												"

## Экспликация к плану строения по обобществленному фонду

Дата записи	Литера по плану	Этажи (начиная с подвального и кончая мезонином)	№ помещения (квартир, торговых, складского помещ. и др.)	№ комнаты, кухни, прихожей, коридора и т. д. по плану строительства	Назначение, частей помещения; жилая комната, конторск. помещение, классная комната, больничная палата, кухня, прихожая, коридор, ванная, магазин, складские и т. д.	Площадь по внутреннему обмеру (в квадратных метрах)														Высота помещения по квадратному обмеру в метрах от пола до потолка	
						общая полезная	в т о м ч и с л е														
							предназначен. под учрежден. конторск. типа	жилая	предназ. под школьные помещения	предназначен. под проч. учеб.-научн. учреж.	предназ. под культ.-просветит. учрежден.	предназ. под лечебно-санитарн. учреж.	предназ. под коммунально-бытов. учрежд. и предприят.	предназначен. под торговые помещения	предназ. под складские помещения	предназначен. под производ. предприят.	под гаражами	подсобная площадь	проч. площадь		
1	2	3	4	5	6	7	8	9	10	11	12	13	14	15	16	17	18	19	20	21	
18/10/2006	IV			5	Зарядный	1,6			1,6												
				6	Ванная	2,8			2,8												
				7	Туалет	1,4			1,4												
				8	Кухня	8,0			8,0												
				9	Ничья	18,6		18,6													
				10	Зарядный	0,6			0,6												
					Итого:	57,3		31,1	25,8									4,0			
									26,2												
			24	1	Коридор	2,8			2,8												
				2	Зарядный	0,6			0,6												
				3	Ничья	18,6		18,6													
				4	Кухня	8,0			8,0												
				5	Туалет	1,4			1,4												
				6	Ванная	2,8			2,8												
				7	Зарядный	1,6			1,6												
				8	Зарядный	1,0			1,0												
				9	Ничья	12,5		12,5													

# Экспликация к плану строения по обобществленному фонду

Приложение к форме № 2 (с.)

Дата записи		Литера по плану		Этажи (начиная с подвального и кончая мезонином)		№ помещения (квартир, торгов., складского помещ. и др.)		№ комнаты, кухни, прихожей, коридора и т. д. по плану строительства		Назначение частей помещения: жилая комната, конторск. помещение, классная комната, больничная палата, кухня, прихожая, коридор, ванная, магазин, складские и т. д.		Площадь до внутреннего обмеру (в квадратных метрах)										Высота помещения по квадратному обмеру в метрах от пола до потолка
												В Т О М Ч И С Т Е										
1	2	3	4	5	6	7	8	9	10	11	12	13	14	15	16	17	18	19	20	21		
19/10/73	Л/10	IV		10	Эркер	20		20										40		2,7		
					Лешого:	573		311	252												"	
					Эркер	51		51													"	
			25	1	Эркер	220		220													"	
				2	Мешка	82		82													"	
				3	Кухня	35		35													"	
				4	Ванная	29		29													"	
				5	Защитный	25		25													"	
				6	Защитный	39,9		220	147												"	
					Лешого:																"	
			26	1	Эркер	52		52													"	
				2	Эркер	44		44													"	
				3	Ванная	2,8		2,8													"	
				4	Мешка	14		14													"	
				5	Душная	10,2		10,2													"	

### Экспликация к плану строения по обобществленному фонду

1	2	3	4	5	6	Площадь по внутреннему обмеру (в квадратных метрах)														21		
						7	8	9	В т о м ч и с л е												19	20
									10	11	12	13	14	15	16	17	18	19	20			
Дата записи	Литера по плану	Этажи (начная с подвального и кончая мезонином)	№ помещения (квартир, торгов., складского помещ. и др.)	№ комнаты, кухни, прихожей, коридора и т. д. по плану строительства	Назначение, частей помещения; жилая комната, конторск. помещение, классная комната, больничная палата, кухня, прихожая, коридор, ванная, магазин, складские и т. д.	общая полезная	предназначен. под учрежден. конторск. типа	жилая	предназ. под школьные помещения	предназначен. под проч. учеб. научн. учреж.	предназ. под культ.-просветит. учрежден.	предназ. под лечебно-санитарн. учреж.	предназ. под коммунально-бытов. учрежд. и предприят.	предназначен. под торговые помещения	предназ. под складские помещения	предназначен. под производ. предприятия	под гаражами	подсобная площадь	проч. площадь	Высота помещения по квадратному обмеру в метрах от пола до потолка		
18/IV/24	IV			6	Жилая	13,5		13,5	13,5													"
				7	Гардероб	2,1			2,1											2,1		"
				8	Гардероб	0,6			0,6													"
				9	Жилая	19,6		19,6														"
				10	Гардероб	0,6			0,6													"
				11	Кухня	9,8			9,8													"
				12	Гардероб	0,4			0,4													"
					<b>Итого:</b>	<b>70,6</b>		<b>43,3</b>	<b>25,2</b>											<b>2,1</b>		"
			39	1	Коридор	5,2			5,2													"
				2	Гардероб	0,4			0,4													"
				3	Кухня	9,5			9,5													"
				4	Гардероб	0,6			0,6													"
				5	Жилая	19,6		19,6														"
				6	Гардероб	0,6			0,6													"
				7	Гардероб	2,1			2,1											2,1		"
				8	Жилая	13,5		13,5														"

# Экспликация к плану строения по обобщественному фонду

Дата записи	Литера по плану	Этажи (начиная с подвального и кончая мезонином)	№ помещения (квартир, торгов., складского помещ. и др.)	№ комнаты, кухни, прихожей, коридора и т. д. по плану строительства	Назначение частей помещения: жилая комната, конторск. помещение, классная комната, больничная палата, кухня, прихожая, коридор, ванная, магазин, складские и т. д.	Площадь по внутреннему обмеру (в квадратных метрах)														Высота помещения по квадратному обмеру в метрах от пола до потолка		
						общая полезная	в т о м ч и с л е															
1	2	3	4	5	6		7	8	9	10	11	12	13	14	15	16	17	18	19	20	21	
18/IV	А	IV		9	Жилая	10,2		10,2														2,7
				10	Туалет	1,4		1,4														"
				11	Ванная	2,8		2,8														"
				12	Коридор	4,4		4,4														"
					Итого:	28,6		43,3	25,2													"
								27,3														"
			40	1	Коридор	5,1		5,1														"
				2	Зарядка	0,5		0,5														"
				3	Зарядка	0,4		0,4														"
				4	Ванная	3,5		3,5														"
				5	Кухня	8,2		8,2														"
				6	Жилая	22,0		22,0														"
					Итого:	39,7		22,0	17,7													"
			41	1	Коридор	8,8		8,8														"
				2	Коридор	2,0		2,0														"

## Экспликация к плану строения по обобщественному фонду

Дата записи	Литера по плану	Этажи (начиная с подвального и кончая мезонином)	№ помещения (квартир, торгов., складского помещ. и др.)	№ комнаты, кухни, прихожей, коридора и т. д. по плану строительства	Назначение, частей помещения; жилая комната, конторск. помещение, классная комната, больничная палата, кухня, прихожая, коридор, ванная, магазин, складские и т. д.	Площадь по внутреннему обмеру (в квадратных метрах)														Высота помещения по квадратному обмеру в метрах от пола до потолка
						общая полезная	в том числе													
							предназначен. под учрежден. конторск. типа	жилая	предназ. под школьные помещения	предназначен. под проч. учеб. научн. учреж.	предназ. под культ.-просветит. учрежден.	предназ. под лечебно-санитарн. учреж.	предназ. под коммунально-бытов. учрежд. и предприят.	предназначен. под торговые помещения	предназ. под складские помещения	предназначен. под производ. предприятия	под гаражами	подсобная площадь	проч. площадь	
1	2	3	4	5	6	7	8	9	10	11	12	13	14	15	16	17	18	19	20	21
12/IV-1924	IV			3	Жилая	12,5		12,5												2,7
				4	Зарядный	2,0		1,0											1,0	"
				5	Зарядный	1,6		1,6												"
				6	Ванная	2,8		2,8												"
				7	Туалет	1,4		1,4												"
				8	Кухня	8,0		8,0												"
				9	Жилая	18,6		18,6												"
				10	Зарядный	0,6		0,6												"
					Итого:	57,3		31,1	25,2										1,0	"
								26,2												"
			54	1	Зарядный	8,8		8,8												"
				2	Зарядный	0,6		0,6												"
				3	Жилая	18,6		18,6												"
				4	Кухня	8,0		8,0												"
				5	Туалет	1,4		1,4												"
				6	Ванная	2,8		2,8												"
				7	Зарядный	1,6		1,6												"

# Экспликация к плану строения по обществувному фонду

Приложение к форме № 2 (с.)

		Площадь по внутреннему обмеру (в квадратных метрах)																		
		в т о м ч и с л е																		
1	2	3	4	5	6	7	8	9	10	11	12	13	14	15	16	17	18	19	20	21
Дата записи	Литера по плану	Этажи (начиная с подвального и кончая мезонином)	№ помещения (квартир, торгов., складского помещ. и др.)	№ комнаты, кухни, прихожей, коридора и т. д. по плану строительства	Назначение, частей помещений; жилая комната, конторск. помещение, классная комната, большая палата, кухня, прихожая, коридор, ванная, магазин, складские и т. д.	общая полезная	предназначен. под учрежден. конторск. типа	жилая	предназ. под школьные помещения	предназначен. под проч. учеб.-научн. учреж.	предназ. под культ.-просветит. учрежден.	предназ. под лечебно-санитарн. учреж.	предназ. под коммунально-бытов. учрежд. и предприят.	предназначен. под торговые помещения	предназ. под складские помещения	предназначен. под производ. предприятия	под гаражами	подсобная площадь	проч. площадь	Высота помещения по квадратному обмеру в метрах от пола до потолка
1970 год	IV			8	Зарубцов	10		12,5	2,0									1,0		2,7
				9	Мещан	12,5		12,5	2,0											"
				10	Зарубцов	2,0														"
				1	Милого	57,3		31,1	25,2	26,2								1,0		"
				2	Зарубцов	51		51												"
				3	Мещан	22,0		22,0												"
				4	Зарубцов	8,2		8,2												"
				5	Ванная	8,5			3,5											"
				6	Зарубцов	2,4		2,4												"
				6	Зарубцов	2,5		2,5												"
					Зарубцов	39,7		22,0	17,7											"
					Зарубцов	52			5,2											"
				1	Зарубцов	4,4			4,4											"
				2	Зарубцов	2,8			2,8											"
				3	Ванная															"



### Экспликация к плану строения по обобществленному фонду

Дата записи	Литера по плану	Этажи (начная с подвального и кончая мезонином)	№ помещения (квартир, торгов., складского помещ. и др.)	№ комнаты, кухни, прихожей, коридора и т. д. по плану строительства	Назначение частей помещения: жилая комната, конторск. помещение, классная комната, больничная палата, кухня, прихожая, коридор, ванная, магазин, складские и т. д.	Площадь по внутреннему обмеру (в квадратных метрах)														Высота помещения по квадратному обмеру в метрах от пола до потолка	
						общая полезная	в т о м ч и с л е														
1	2	3	4	5	6	7	8	9	10	11	12	13	14	15	16	17	18	19	20	21	
13/IV.А	IV			4	Туалет	1.4				1.4											
				5	Жилая	10.2		10.2													
				6	Жилая	13.5		13.5													
				7	Гардероб	0.6				0.6											
				8	Гардероб	2.1				2.1								2.1			
				9	Жилая	19.6		19.6													
				10	Гардероб	0.6				0.6											
				11	Кухня	9.8				9.8											
				12	Гардероб	0.4				0.4											
					Итого:	70.6		43.3	25.2									2.1			
										27.3											
					Всего по IV-этажу:	61.0		38.6	242.4									12.4			
										284.8											
	V	12		1	Коридор	5.2				5.2											
				2	Гардероб	0.4				0.4											
				3	Кухня	9.8				9.8											
				4	Гардероб	0.6				0.6											



# Экспликация к плану строения по обществуленному фонду

Приложение к форме № 2 (с)

Площадь по внутреннему обмеру (в квадратных метрах)

В  
Т  
О  
М  
Ч  
И  
С  
Л  
Е

1	2	3	4	5	6	7	8	9	10	11	12	13	14	15	16	17	18	19	20	21
Дата записи	Литера по плану	Этажи (начиная с подвального и кончая мезонином)	№ помещения, (квартир, торгов., складского помещ. и др.)	№ комнаты, кухни, прихожей, коридора и т. д. по плану строительства	Назначение частей помещения: жилая комната, котторск. помещение, классная комната, общежитная палата, кухня, прихожая, коридор, ванная, магазин, складские и т. д.	общая полезная	предназначен. под учрежден. конторск. типа	жилая	предназ. под школьные помещения	предназначен. под проч. учеб.-научн. учреж.	предназ. под культ.-просветит. учрежден.	предназ. под лечебно-санитарн. учреж.	предназ. под коммунально-бытов. учреж. и предприяг.	предназначен. под торговые помещения	предназ под складские помещения	предназначен. под производ. предприятия	под гаражами	полсобная площадь	проч. площадь	Высота помещения по квадратному обмеру в метрах от пола до потолка
1970	14	V	14	1	Жилая	8,8		8,8										7,0		"
				2	Жилая	2,0		2,0												"
				3	Жилая	12,5		12,5												"
				4	Жилая	10		10												"
				5	Жилая	1,6		1,6												"
				6	Жилая	2,8		2,8												"
				7	Жилая	14		14												"
				8	Жилая	8,0		8,0												"
				9	Жилая	18,6		18,6												"
				10	Жилая	9,60		9,60												"
					Жилое:	311		311												"
				1	Жилая	8,8		8,8												"
				2	Жилая	9,60		9,60												"
				3	Жилая	18,6		18,6												"
				4	Жилая	8,0		8,0												"
				5	Жилая	14		14												"

# Экспликация к плану строения по обобществленному фонду

Приложение к форме № 2 (с.)

		Площадь по внутреннему обмеру (в квадратных метрах)																		
		В Т О М Ч И С Л Е																		
1	2	3	4	5	6	7	8	9	10	11	12	13	14	15	16	17	18	19	20	21
Дата записи	Литера по плану	Этажи (начиная с подвального и кончая мезонином)	№ помещения (квартир, торгов., складского помещ. и др.)	№ комнаты, кухни, прихожей, коридора и т. д. по плану строительства	Назначение, частей помещений: жилая комната, конторск. помещение, классная комната, больничная палата, кухня, прихожая, коридор, ванная, туалет, складские и т. д.	общая полезная	предназначен. под учрежден. конторск. типа	жилая	предназ. под школьные помещения	предназначен. под проч. учеб.-научн. учреж.	предназ. под культ.-просветит. учрежден.	предназ. под лечебно-санитарн. учреж.	предназ. под коммунально-бытов. учрежд. и предприят.	предназначен. под торговые помещения	предназ. под складские помещения	предназначен. под производ. предприятия	под гаражами	подсобная площадь	проч. площадь	Высота помещения по квадратному обмеру в метрах от пола до потолка
18/11/49	Д	V	28	1	Ванная	2,8			2,8											2,7
				2	Кухня	1,6			1,6											"
				3	Кухня	1,0			1,0											"
				4	Жилая	12,5		12,5												"
				5	Кухня	2,0			2,0											"
				6	Жилая	40		40												"
				7	Жилая	57,3		57,3												"
				8	Жилая	5,1		5,1												"
				9	Жилая	120		120												"
				10	Жилая	8,2		8,2												"
				11	Жилая	3,5		3,5												"
				12	Жилая	0,4		0,4												"
				13	Жилая	0,5		0,5												"
				14	Жилая	39,7		39,7												"
				15	Жилая	220		220												"
				16	Жилая	17,2		17,2												"
				17	Жилая	40		40												"

## Экспликация к плану строения по обобщественному фонду

Дата записи	Литера по плану	Этажи (начиная с подвального и кончая мезонином)	№ помещения (квартир, торгов., складского помещ. и др.)	№ комнаты, кухни, прихожей, коридора и т. д. по плану строительства	Назначение частей помещения: жилая комната, конторск. помещение, классная комната, больничная палата, кухня, прихожая, коридор, ванная, магазин, складские и т. д.	Площадь по внутреннему обмеру (в квадратных метрах)															Высота помещения по квадратному обмеру в метрах от пола до потолка
						общая полезная	в том числе														
1	2	3	4	5	6	7	8	9	10	11	12	13	14	15	16	17	18	19	20	21	
13/10/79	V	29	1	Коридор		5,2				5,2											"
			2	Коридор		4,4				4,4											"
			3	Ванная		2,8				2,8											"
			4	Туалет		1,4				1,4											"
			5	Жилая		10,2		10,2													"
			6	Жилая		13,5		13,5													"
			7	Зарядное		2,1				2,1									2,1		"
			8	Зарядное		0,60				0,60											"
			9	Жилая		19,6		19,6													"
			10	Зарядное		0,6				0,6											"
			11	Кухня		9,8				9,8											"
			12	Зарядное		0,40				0,40											"
				Итого:		70,6		43,3	25,2										2,1		"
										27,3											"
		42	1	Коридор		5,2				5,2											"
			2	Зарядное		0,4				0,4											"
			3	Кухня		9,8				9,8											"

# Экспликация к плану строения по обобществленному фонду

Площадь по внутреннему обмеру (в квадратных метрах)

в том числе

1	2	3	4	5	6	7	8	9	10	11	12	13	14	15	16	17	18	19	20	21
Дата записи	Литера по плану	Этажи (начиная с подвального и кончая мезонином)	№ помещения (квартир, торгов., складского помещ. и др.)	№ комнаты, кухни, прихожей, коридора и т. д. по плану строительства	Назначение частей помещения: жилая комната, конторск. помещен., классная комната, большая палата, кухня, прихожая, коридор, ванная, магазин, складские и т. д.	общая полезная	предназначен. под учрежден. конторск. типа	жилая	предназ. под школьные помещения	предназначен. под проч. учеб. научн. учрежд.	предназ. под культ. просвет. учреждения	предназ. под лечебно-санитарн. учреж.	предназ. под коммунально-бытов. учреж. и предприят.	предназначен. под торговые помещения	предназ. под складские помещения	предназначен. под производ. предприят.я	под гаражами	подсобная площадь	проч. площадь	Высота помещения по квадратному обмеру в метрах от пола до потолка
	К/КД	V																		
			43	1	Кухня	57		57	57											"
				2	Заборков	95		95	95											"
				3	Заборков	94		94	94											"
				4	Ванная	35		35	35											"
				5	Кухня	82		82	82											"
				6	Мешая	280		280	280											"
				7	Мешая	397		397	397											"
				8	Заборков	96		96	96											"
				9	Заборков	96		96	96											"
				10	Мешая	135		135	135											"
				11	Мешая	102		102	102											"
				12	Мешая	149		149	149											"
				13	Мешая	28		28	28											"
				14	Мешая	44		44	44											"
				15	Мешая	44		44	44											"
				16	Мешая	44		44	44											"
				17	Мешая	44		44	44											"
				18	Мешая	44		44	44											"
				19	Мешая	44		44	44											"
				20	Мешая	44		44	44											"
				21	Мешая	44		44	44											"

1	2	3	4	5	6	Площадь по внутреннему обмеру (в квадратных метрах)										21				
						7	8	9	10	11	12	13	14	15	16		17	18	19	20
1976 год	И	ИИ	ИИИ	ИИИИ	ИИИИИ	общая полезная	предназначен. под учрежден. конторск. типа	жилая	предназ. под школьные помещения	предназначен. под проч. учеб. научн. учреж.	предназ. под культ. просвет. учреждения	предназ. под лечебно-санитарн. учреж.	предназ. под коммунально-бытов. учреж. и предприят.	предназначен. под торговые помещения	предназ. под складские помещения	предназначен. под производ. предприятия	под гаражами	подсобная площадь	проч. площадь	Высота помещения по квадратному обмеру в метрах от пола до потолка
						8,8	2,0	12,5	8,8	2,0								40		"
						2,0			2,0									40		"
						12,5		12,5										40		"
						1,0			1,0									40		"
						1,6			1,6									40		"
						2,2			2,2									40		"
						1,4			1,4									40		"
						8,0			8,0									40		"
						18,6		18,6	18,6									40		"
						0,60			0,6									40		"
									2,2									40		"
						5,13		3,1	5,2									40		"
						8,8			8,8									40		"
						0,6		18,6	0,6									40		"
						18,6		18,6										40		"
						8,0			8,0									40		"
						1,4			1,4									40		"
						2,8			2,8									40		"
						1,0			1,0									40		"
						1,6			1,6									40		"





		Площадь по внутреннему обмеру (в квадратных метрах)																		
		В том числе																		
1	2	3	4	5	6	7	8	9	10	11	12	13	14	15	16	17	18	19	20	21
Дата записи	Литера по плану	Этажи (начиная с подвального и кончая мезонином)	№ помещения (квартир, торгов., складского помеш. и др.)	№ комнаты, кухни, прихожей, коридора и т. д. по плану строительства	Назначение частей помещений: жилая комната, конторск. помещен., классная комната, бытовая палата, кухня, прихожая, коридор, ванная, магазин, складские и т. д.	общая полезная	предназначен. под учрежден. конторск. типа	жилая	предназ. под школьные помещения	предназначен. под проч. учеб. научн. учреж.	предназ. под культ. просвет. учреждения	предназн. под лечебно-санитарн. учреж.	предназ. под коммунально-бытов. учреж. и предприят.	предназначен. под торговые помещения	складские помещения	предназначен. под производ. предприятия	под гаражами	подсобная площадь	проч. площадь	Высота помещения по квадратному обмеру в метрах от пола до потолка
		IV			Защитная	21		19,6	2,1									2,7		2,9
					Медикал.	19,6		19,6												"
					Защитная	9,6			9,6											"
					Кухня	9,8			9,8											"
					Защитная	9,4			9,4											"
					Лесного:	7,0,6		13,3	2,5,2	2,7,3								2,1		"
					Всего по I-этажу:	67,4,4		38,5,6	2,4,4	2,4,4								12,4		"
					Всего по плану:	229,0,4		188,2,7	13,5,7	13,1,5								5,5,6		"
		I			Мусороуборочная	3,0														"
					Машин	3,2														"
					Машин	6,1														"
					Лесничья	11,6														"
					Лесничья	11,2														"
					Лесничья	2,9														"
					Лесничья	3,0														"
					Лесничья	11,6														"

## Экспликация к плану строения по обобщественному фонду

№ записи	Литера по плану	Этажи (начиная с подвального и кончая мезонином)	№ помещения (квартир, торгов., складского помещ. и др.)	№ комнаты, кухни, прихожей, коридора и т. д. по плану строительства	Назначение частей помещения: жилая комната, конторск. помещение, классная комната, больничная палата, кухня, прихожая, коридор, ванная, магазин, складские и т. д.	Площадь по внутреннему обмеру (в квадратных метрах)														Высота помещения по квадратному обмеру в метрах от пола до потолка
						общая полезная	в том числе													
							предназначен. под учрежден. конторск. типа	жилая	предназ. под школьные помещения	предназначен. под проч. учеб.-научн. учреж.	предназ. под культурно-просветит. учрежден.	предназ. под лечебно-санитарн. учреж.	предназ. под коммунально-бытов. учреж. и предприят.	предназначен. под торговые помещения	предназ. под складские помещения	предназначен. под производ. предприятия	под гаражами	полсобная площадь	проч. площадь	
7	8	9	10	11	12	13	14	15	16	17	18	19	20	21						
	I		9		Машбур	5,9														2,7
			10		Машбур	3,0														"
			11		Машбур	3,0														"
			12		Машбур	5,8														"
			13		Лестничная клетка	11,8														"
			14		Мусорозаборная	3,2														"
			15		Мусорозаборная	3,3														"
			16		Лестничная клетка	11,7														"
			17		Машбур	5,9														"
			18		Машбур	3,2														"
						Итого:	109,4													"
		II		1		Лестничная клетка	15,6													"
				2		Лестничная клетка	15,5													"
				3		Лестничная клетка	15,4													"
				4		Лестничная клетка	15,4													"
							Итого:	61,9												"

# Экспликация к плану строения по обществуленному фонду

Приложение к форме № 2 (с)

Этаж (начиная с подвального и кончая мезонином)	№ помещения (квартир, торгов., складского помещ. и др.)	№ комнаты, кухни, прихожей, коридора и т. д. по плану строительства	Назначение, частей помещения жилая комната, конторск. помещение, классная комната, больничная палата, кухня, прихожая, коридор, ванная, магазин, складские и т. д.	Площадь по внутреннему обмеру (в квадратных метрах)											Высота помещения по квадратному обмеру в метрах от пола до потолка				
				7	8	9	10	11	12	13	14	15	16	17		18	19	20	21
3	4	5		7	8	9	10	11	12	13	14	15	16	17	18	19	20	21	
III-V		1	<p>Назначение, частей помещения жилая комната, конторск. помещение, классная комната, больничная палата, кухня, прихожая, коридор, ванная, магазин, складские и т. д.</p> <p><i>Ванная</i></p> <p><i>Ванная</i></p> <p><i>Ванная</i></p>	186.0															"
				351.3															"
				111.0															"



1	2	3	4	5	6	Площадь по внутреннему обмеру (в квадратных метрах)														21
						в том числе														
Дата записи	Литера по плану	Этажи (начиная с подвального и кончая мезонином)	№ помещения (квартир, торгов., складского помещ. и др.)	№ комнаты, кухни, прихожей, коридора и т. д. по плану строительства	Назначение частей помещения жилая комната, конторск., помещен., классная комната, большая комната, кухня, прихожая, коридор, ванная, магазин, складские и т. д.	общая полезная	предназначен. под учрежден. конторск. типа	жилая	предназ. под школьные помещения	предназначен, под проч. учеб. научн. учреж.	предназ. под культ. просвет. учреждения	предназн. под лечебно-санитарн. учреж.	предназ. под коммунально-бытов. учреж. и предприят.	предназначен. под торговые помещения	предназ. под складские помещения	предназначен. под производ. предприятия	под гаражами	подсобная площадь	проч. площадь	Высота помещения по квадратному обмеру в метрах от пола до потолка
				19	Мордва	3,6														"
				20	Мордва	2,9														"
				21	Мордва	2,7														"
				22	Мордва	15,6														"
				23	Мордва	4,7														"
				24	Мордва	2,8														"
				25	Мордва	4,11														"
				26	Мордва	3,0														"
				27	Мордва	3,0														"
				28	Мордва	3,0														"
				29	Мордва	3,0														"
				30	Мордва	3,0														"
				31	Мордва	12,1														"
				32	Мордва	3,0														"
				33	Мордва	2,7														"
				34	Мордва	2,7														"
				35	Мордва	2,8														"
				36	Мордва	2,8														"
				37	Мордва	25,4														"
				38	Мордва	3,0														"



1	Дата записи
2	Литера по плану
3	Этажи (начиная с подвального и кончая мезонином)
4	№ помещения (квартир, торгов., складского помещ. и др.)
5	№ комнаты, кухни, прихожей, коридора и т. д. по плану строительства
6	Назначение частей помещения: жилая комната, конторск. помещения, классная комната, больничная палата, кухня, прихожая, коридор, ванная, магазин, складские и т. д.
7	общая полезная
8	предназначен. под учрежден. конторск. типа
9	жилая
10	предназ. под школьные помещения
11	предназначен. под проч. учеб. научн. учреж.
12	предназ. под культ. просвет. учреждения
13	предназн. под лечебно-санитарн. учреж.
14	предназ. под коммунально-бытов. учреж. и предприят.
15	предназначен. под торговые помещения
16	предназ. под складские помещения
17	предназначен. под производ. предприятия
18	под гаражами
19	подсобная площадь
20	проч. площадь
21	Высота помещения по квадратному обмеру в метрах от пола до потолка
	Литера
	Мешков
58	
4.6	
6.34	

Площадь по внутреннему обмеру (в квадратных метрах)

В Т О М Ч И С Л Е

# ЭКСП

ПО ЭТАЖНОМУ ПЛАНУ СТРОЕНИЯ, РАС ПОЛОЖЕННОГО В

1	2	3	4	5	6	7	8	
							основная	вспомогат.
1	1	1	1	1	курильня	150 x 164 / 249,00	18,3	63,4
2	2	2	2	2	курильня	120 x 165	20	20
3	3	3	3	3	клад	398 x 60	24,8	24,8
4	4	4	4	4	клад	8,9 x 4,83	12,3	12,3
5	5	5	5	5	клад	1,60 x 0,84	1,0	1,0
6	6	6	6	6	клад	1,6 x 1,0	1,6	1,6
7	7	7	7	7	клад	1,64 x 1,53	2,5	2,5
8	8	8	8	8	клад	1,63 x 0,82	1,3	1,3
9	9	9	9	9	клад	2,6 x 3,48	9,0	9,0
10	10	10	10	10	клад	4,24 x 4,05	18,3	18,3
11	11	11	11	11	клад	0,80 x 0,65	0,5	0,5
					Итого		18,3	63,4

150  
этажи

Дата записи

Литер по плану

Этажи (начиная с 1-го этажа и кончая мезонином)

№ помещения (квартиры, торгового, складского и т. п.)

№ комнаты, (кухни, коридора, канцелярской и т. п.)

Назначение частей помещения: жилой комната, концелярское помещение, олимпийская палата, кухня, коридор и т. п.

Формула подсчета площади по внутреннему обмену

основная

вспомогат.





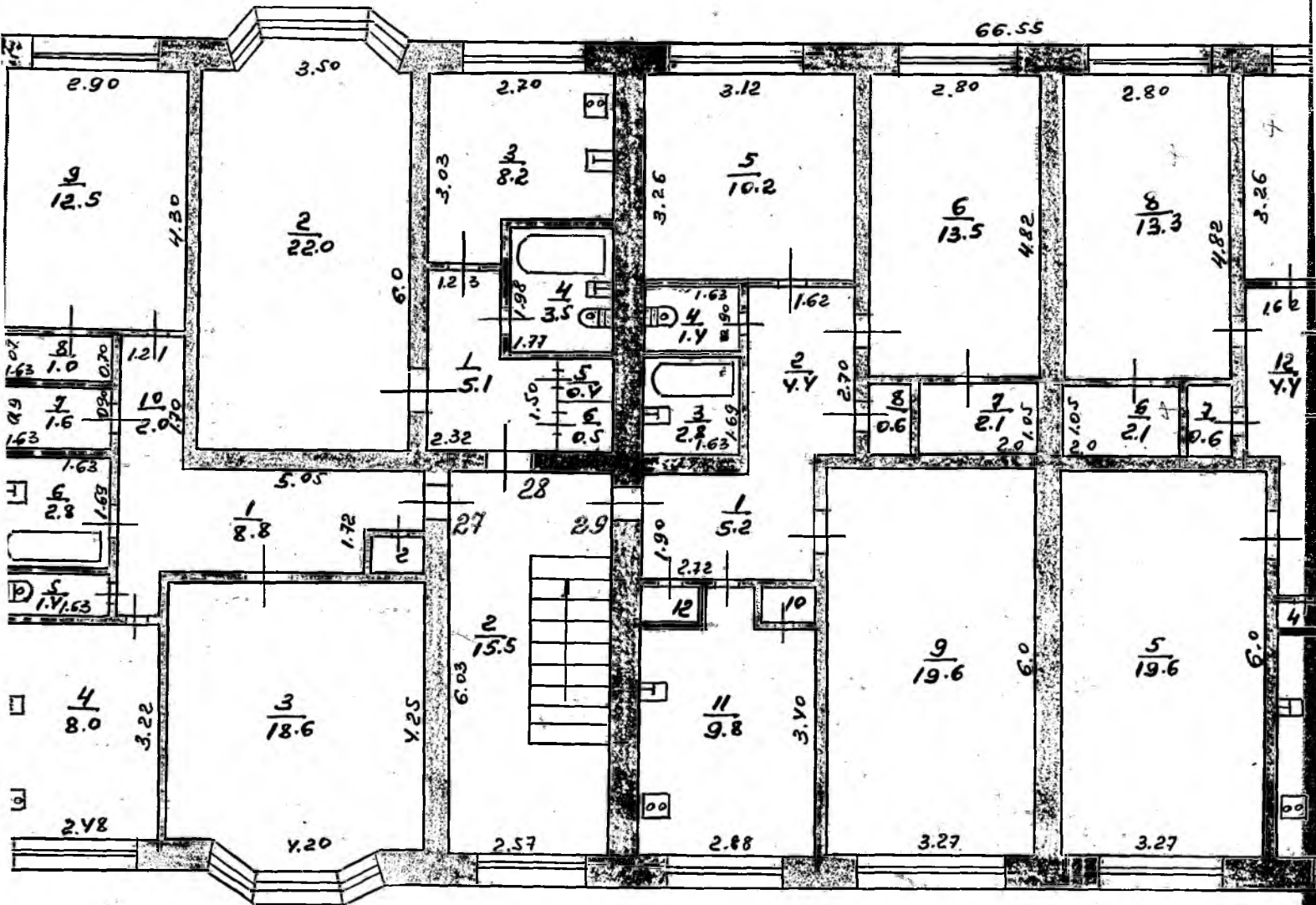


Охе

А  
Ленина

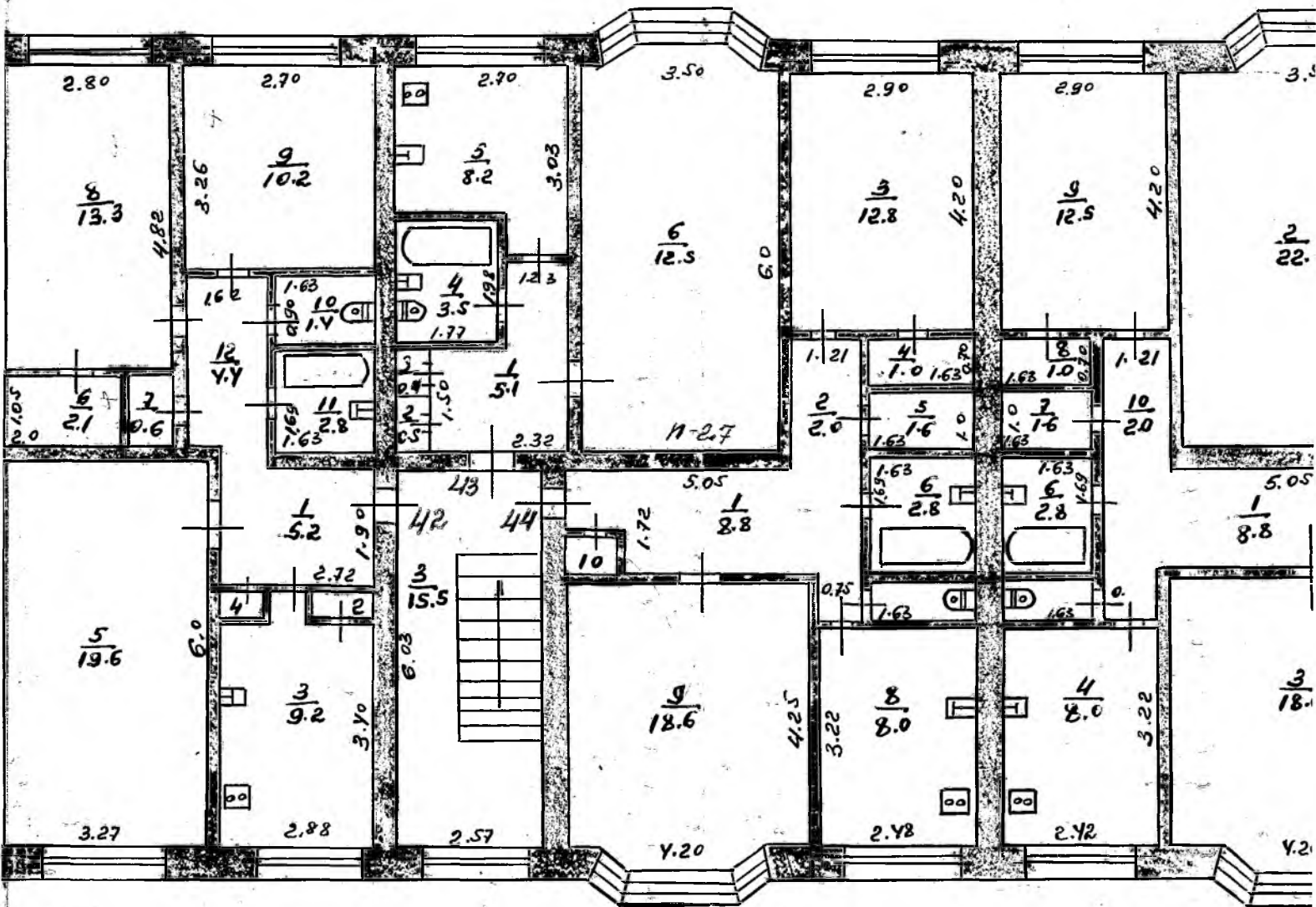
V-этаж

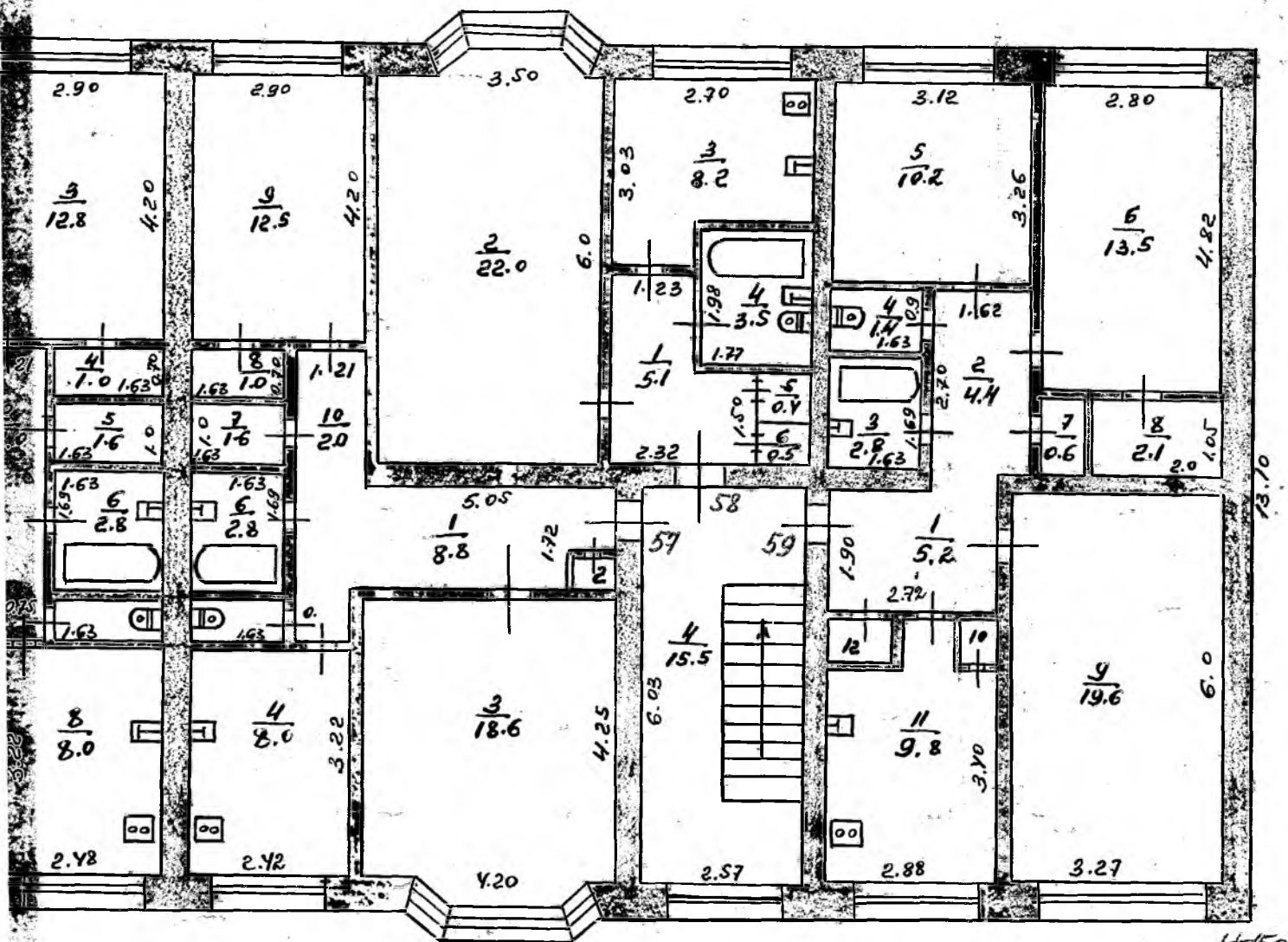
66.55



А

Летина № 46 корпус 2



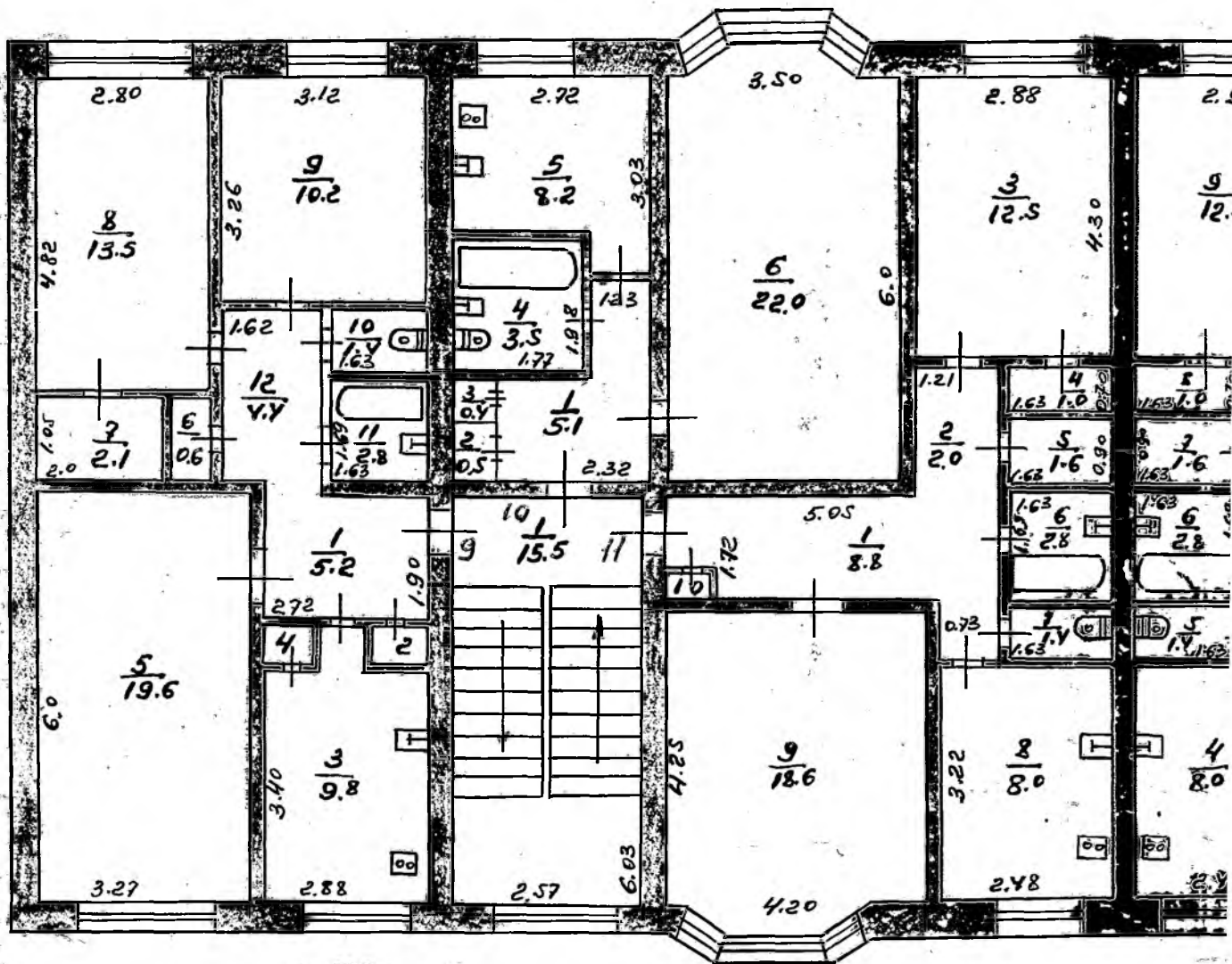


1:150

M. 1:100

10/IV-79г  
 21/II-79  
 18/IV-79г

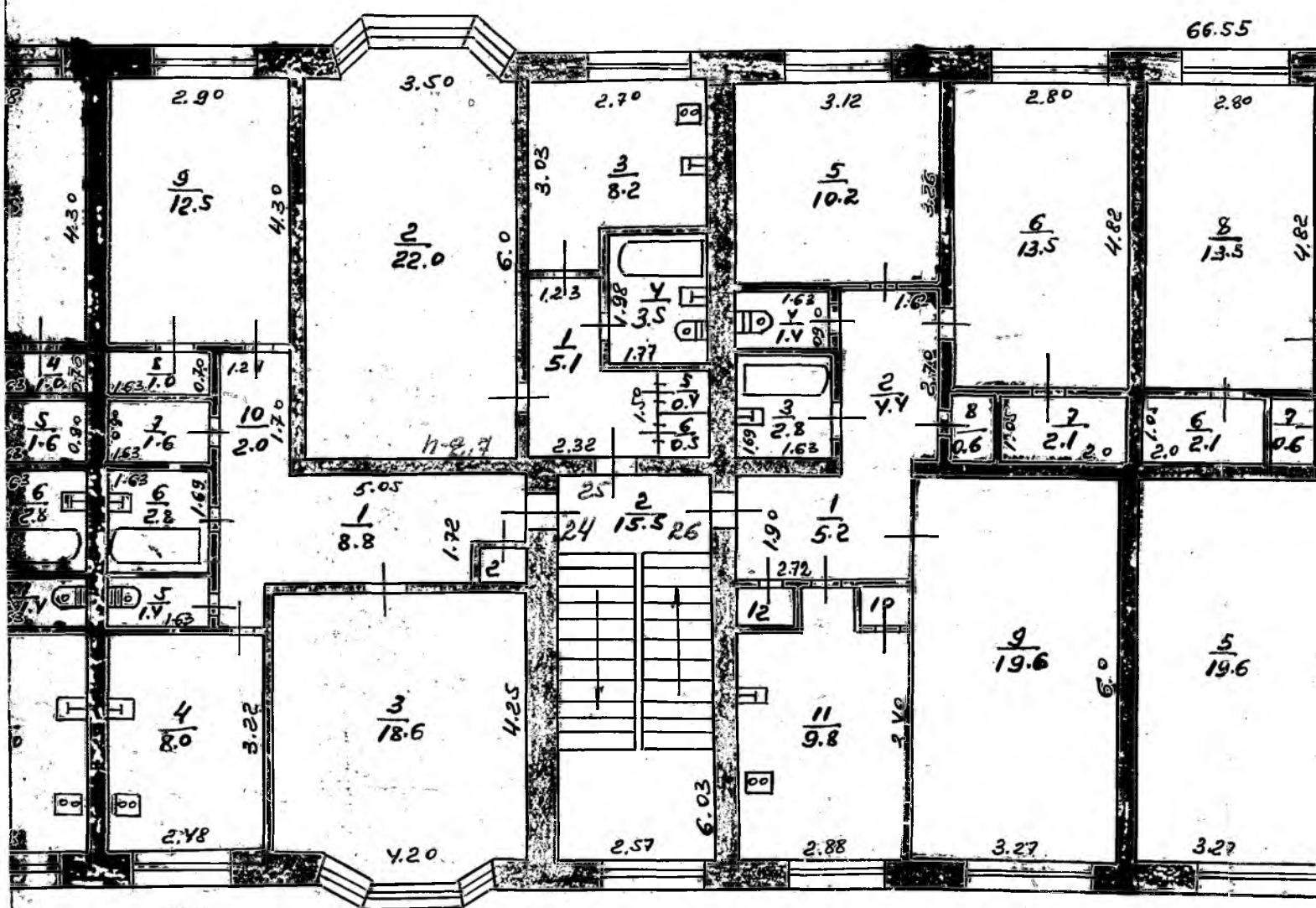
Ковалев-Бодровская  
 Руднев, Будогкина  
 [Signature] Саваткин



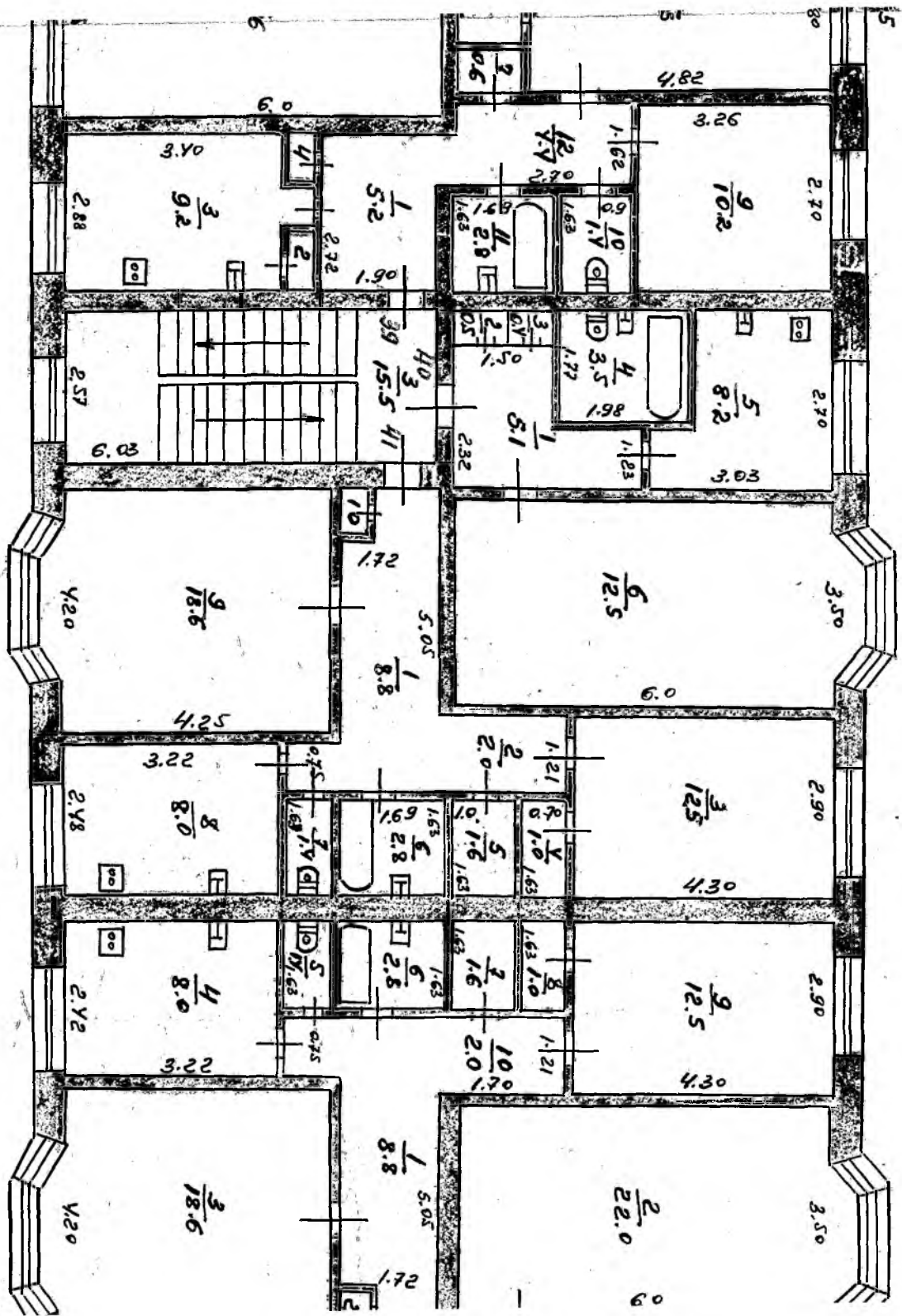
10 Ore

IV-3max

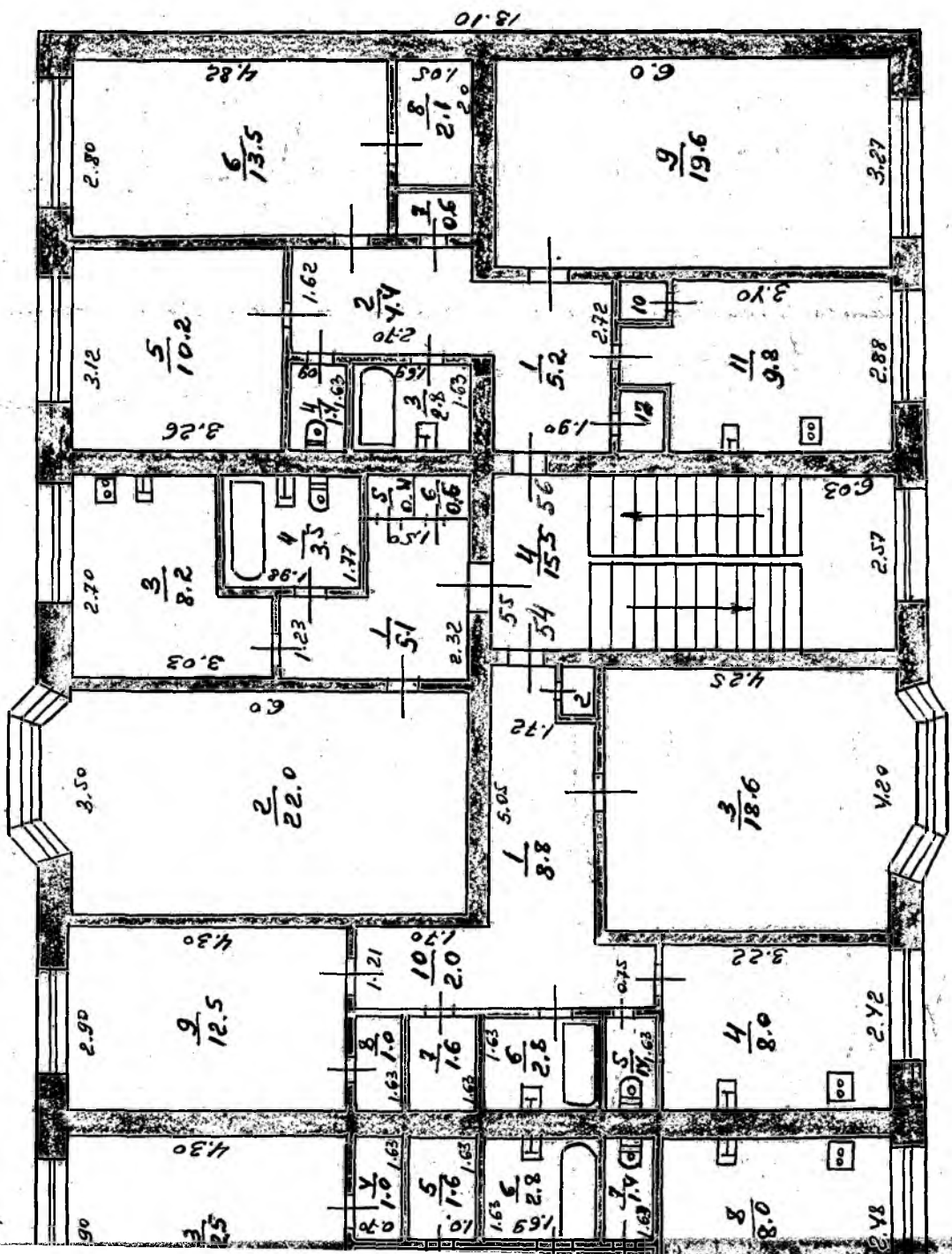
66.55



Д  
 Делкина  
 № 16 Архивная







М. 1:100

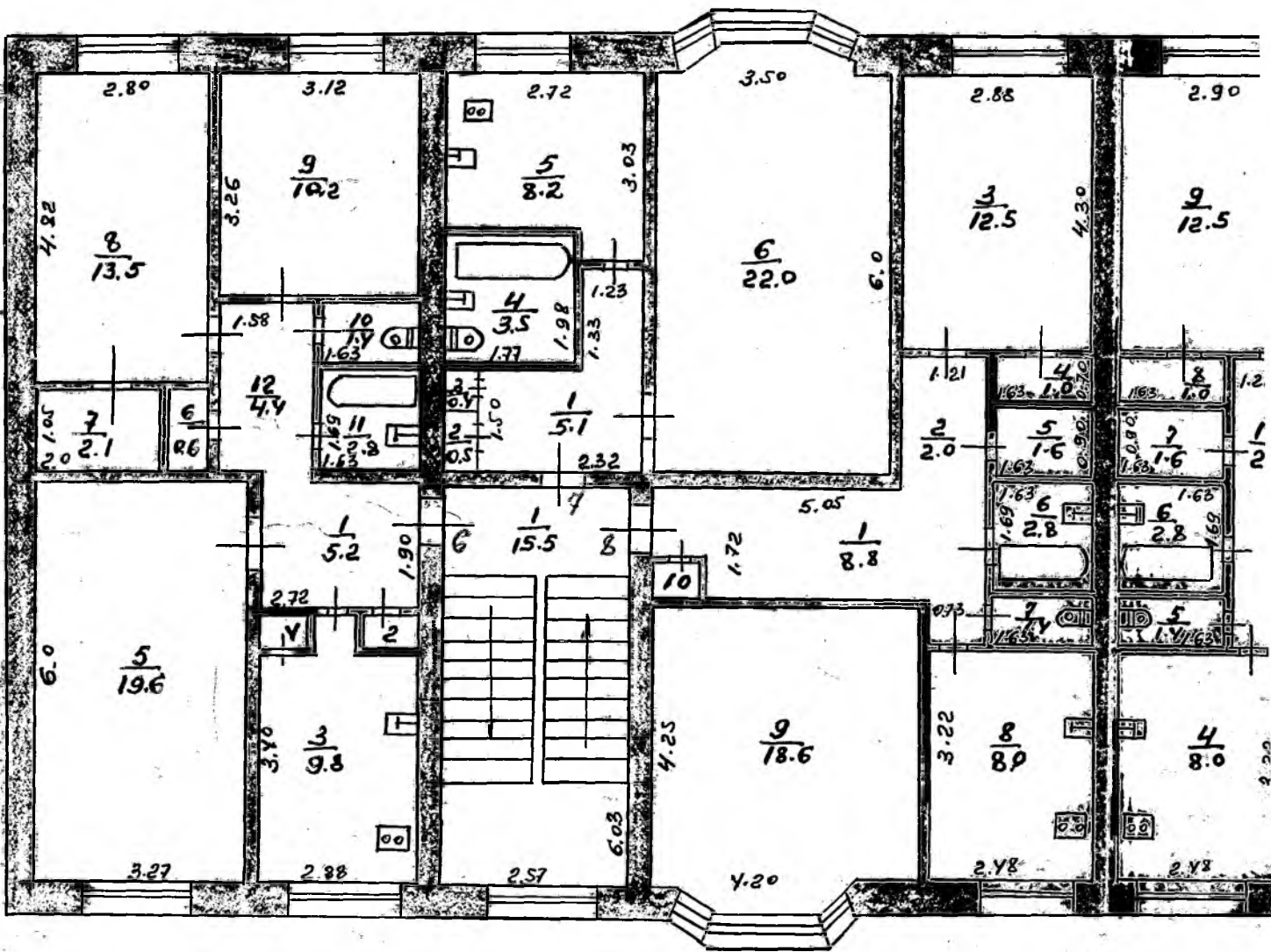
Конспект Водопровода  
 и Канализации

10/11-19.

11/12-20

11/12-21

Землеустроитель

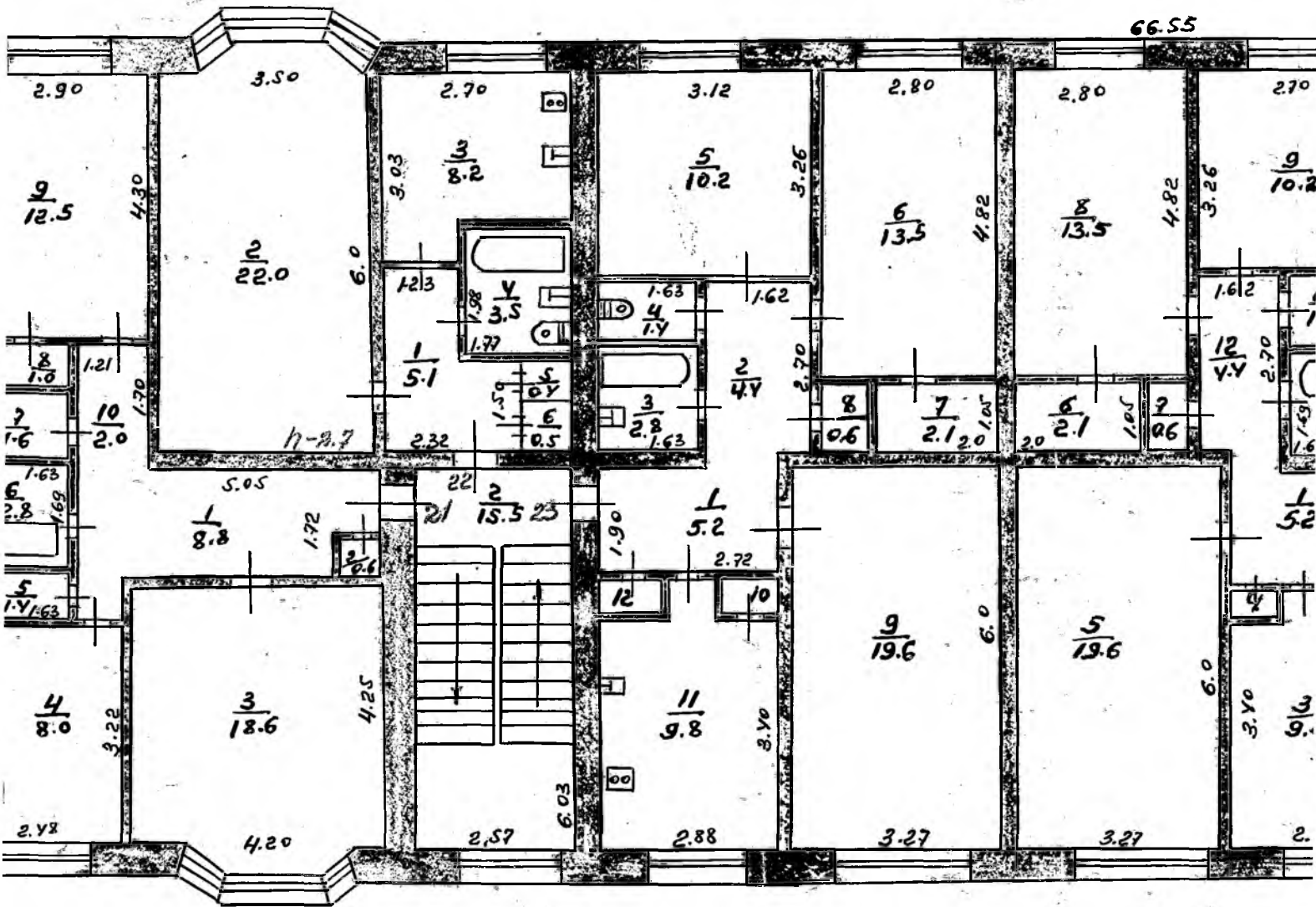


Осе

А  
В

III - гмажк

66.55



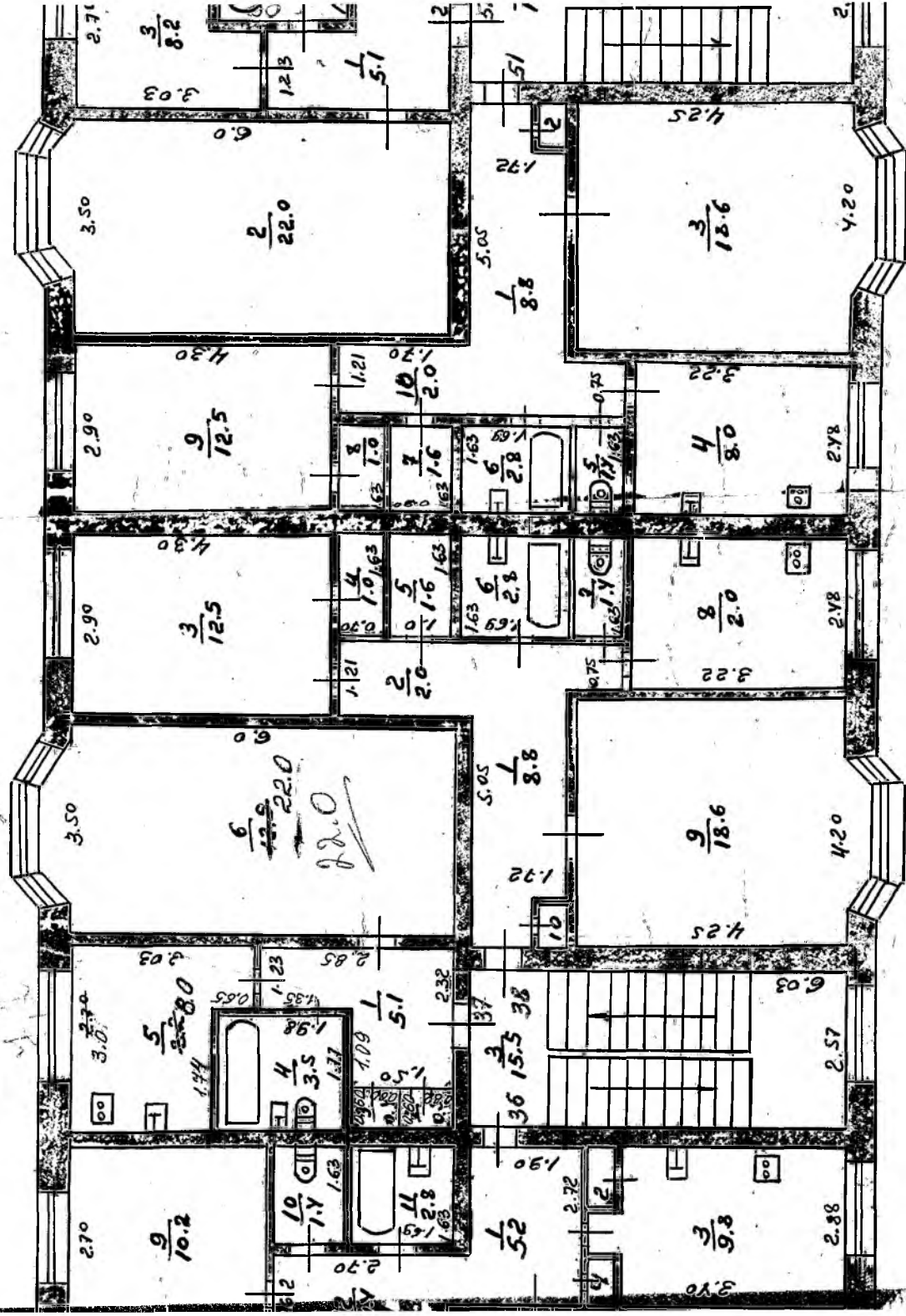
А

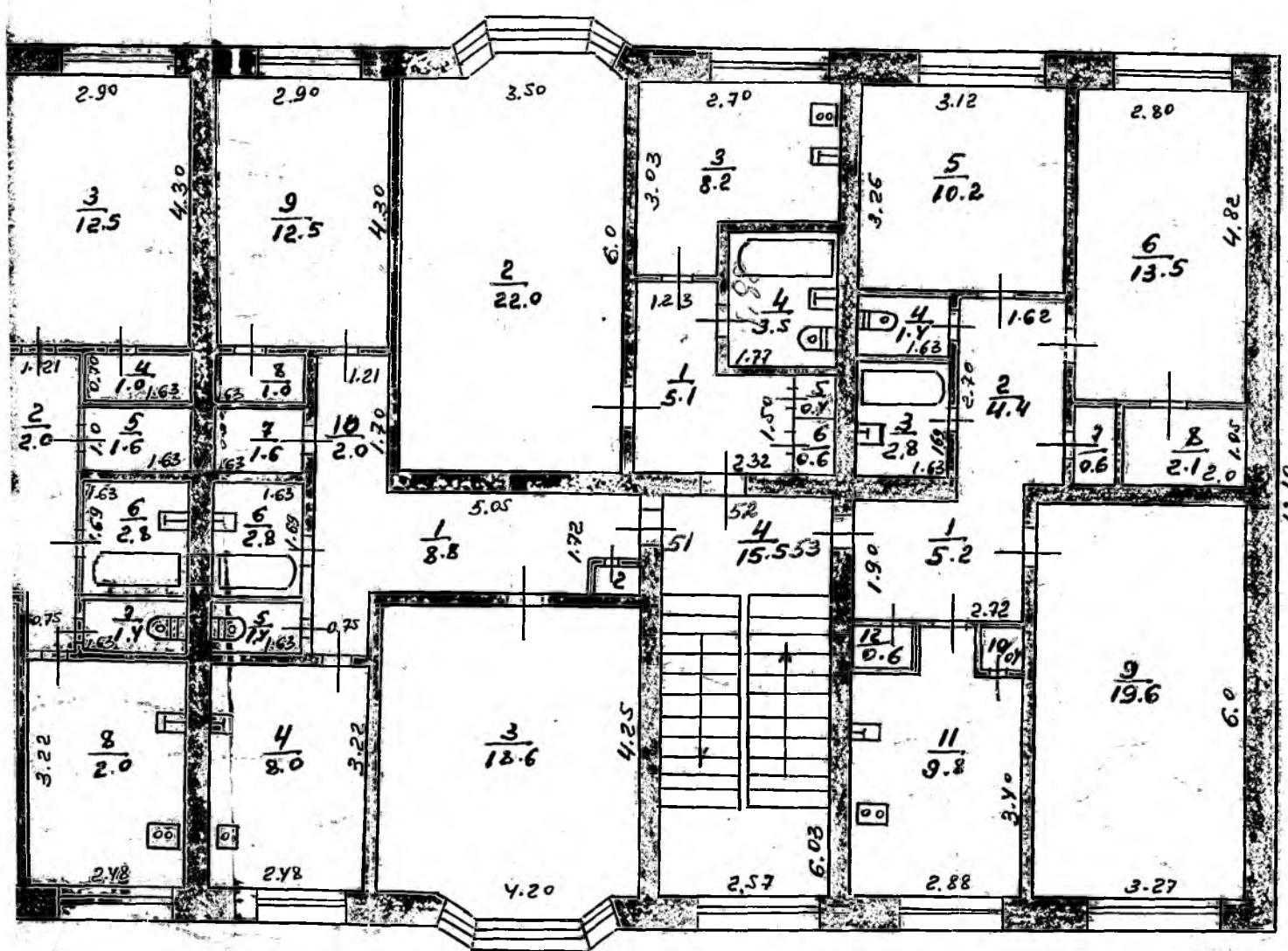
Ленина

46 корпус

исправлено 01.03.2004г.

*Чисел*

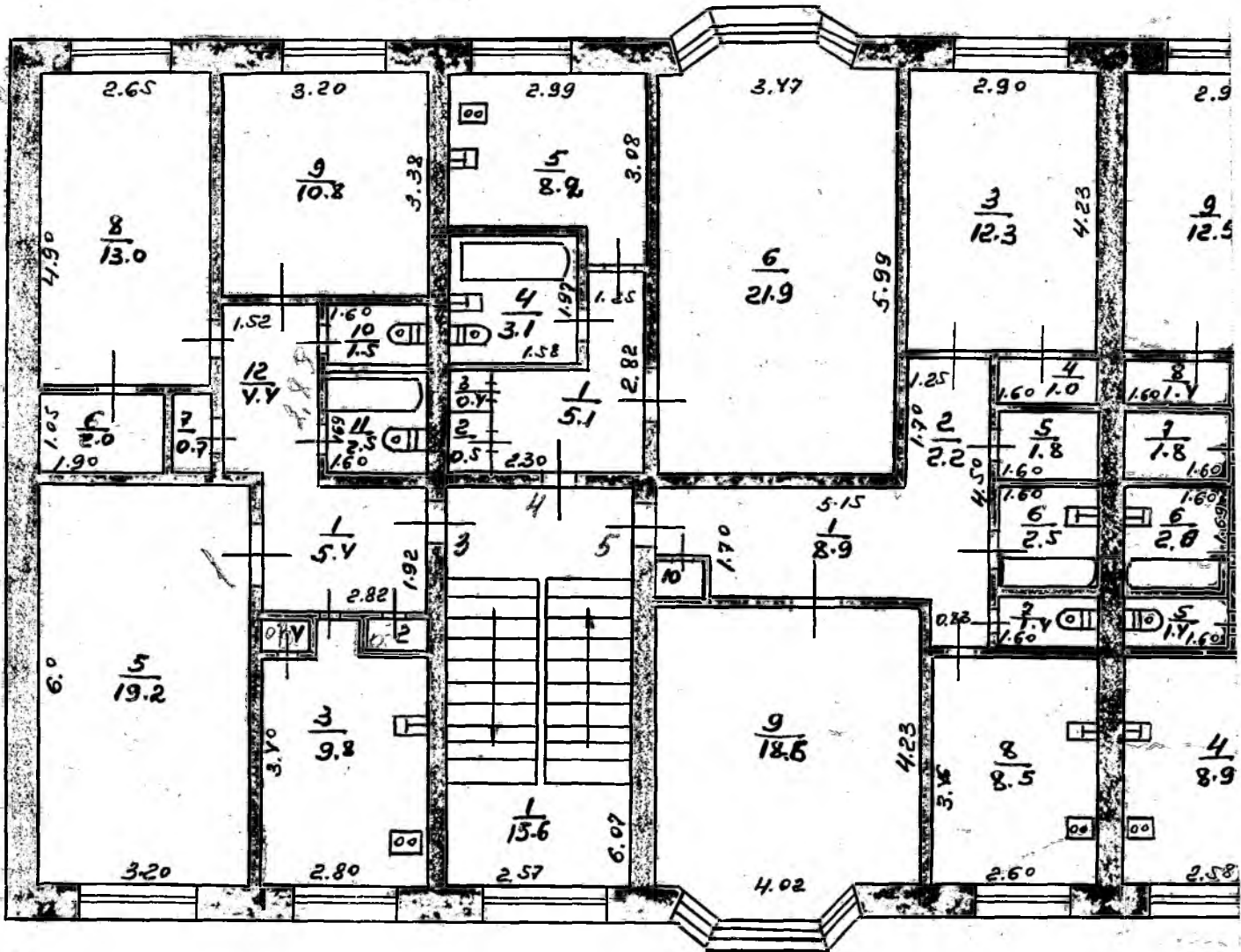




М. 1:100

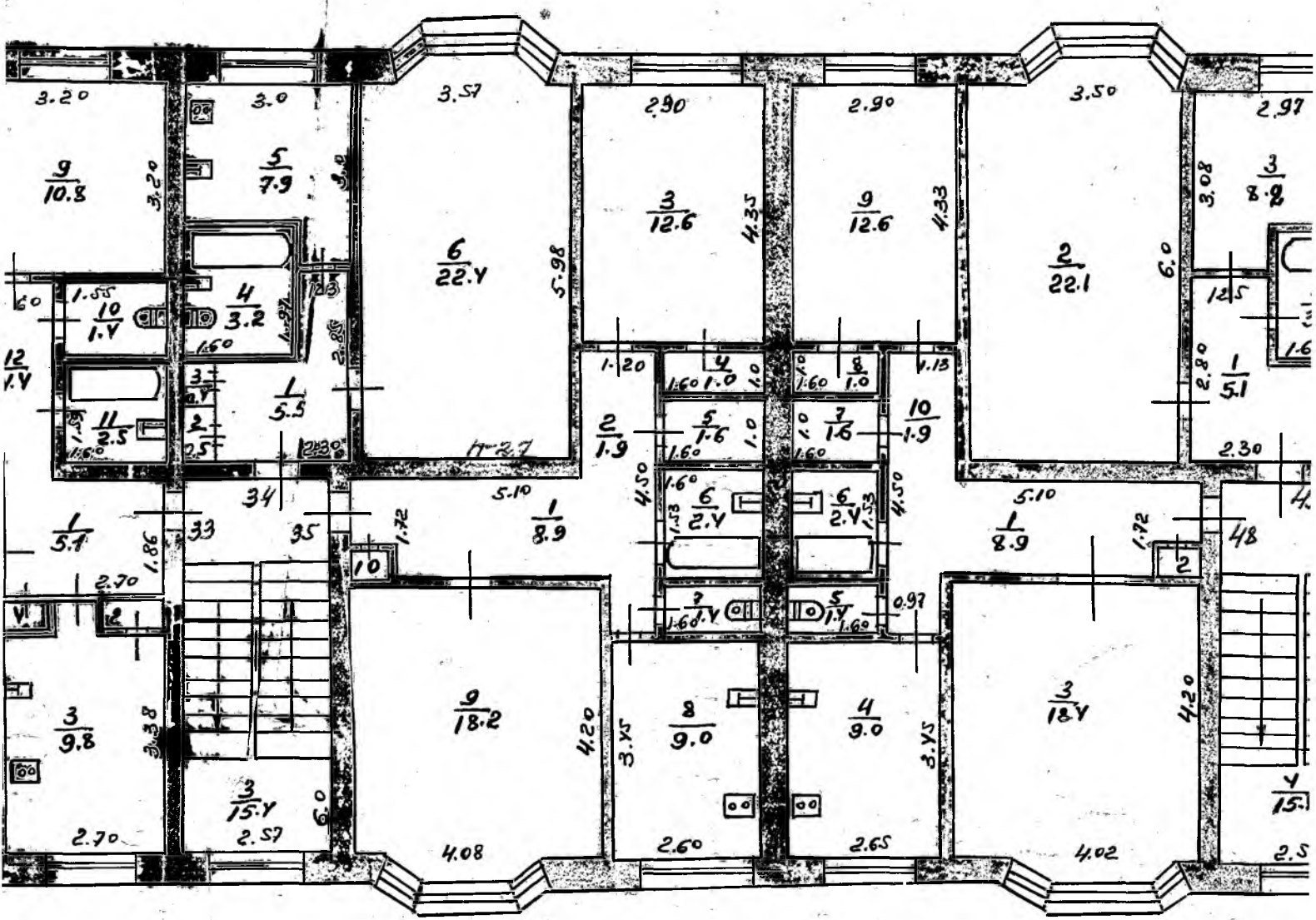
10/IV-79г.  
 11/Е-79  
 11/II-79г.

Людмила Бобровская  
 Людмила Бобровская  
 Вал. Савицкая





46-ропныс 2



3.20

$\frac{9}{10.8}$

3.20

3.0

$\frac{5}{7.9}$

$\frac{4}{3.2}$

$\frac{1}{5.5}$

3.57

$\frac{6}{22.1}$

2.90

$\frac{3}{12.6}$

2.90

$\frac{9}{12.6}$

3.50

$\frac{2}{22.1}$

2.97

$\frac{3}{8.8}$

5.98

6.0

1.55

$\frac{10}{1.4}$

$\frac{11}{2.5}$

$\frac{2}{2.5}$

$\frac{3}{2.7}$

$\frac{1}{1.60}$

$\frac{2}{1.9}$

$\frac{5}{1.6}$

$\frac{7}{1.6}$

$\frac{8}{1.0}$

$\frac{10}{1.9}$

$\frac{1}{5.1}$

$\frac{1}{5.7}$

34

35

5.10

$\frac{1}{8.9}$

5.10

$\frac{1}{8.9}$

48

2.70

1.86

1.72

10

1.72

2

$\frac{3}{9.8}$

3.38

$\frac{3}{15.1}$

$\frac{3}{2.57}$

$\frac{9}{18.2}$

4.20

3.75

$\frac{8}{9.0}$

$\frac{4}{9.0}$

3.75

$\frac{3}{18.1}$

4.20

2.70

4.08

2.60

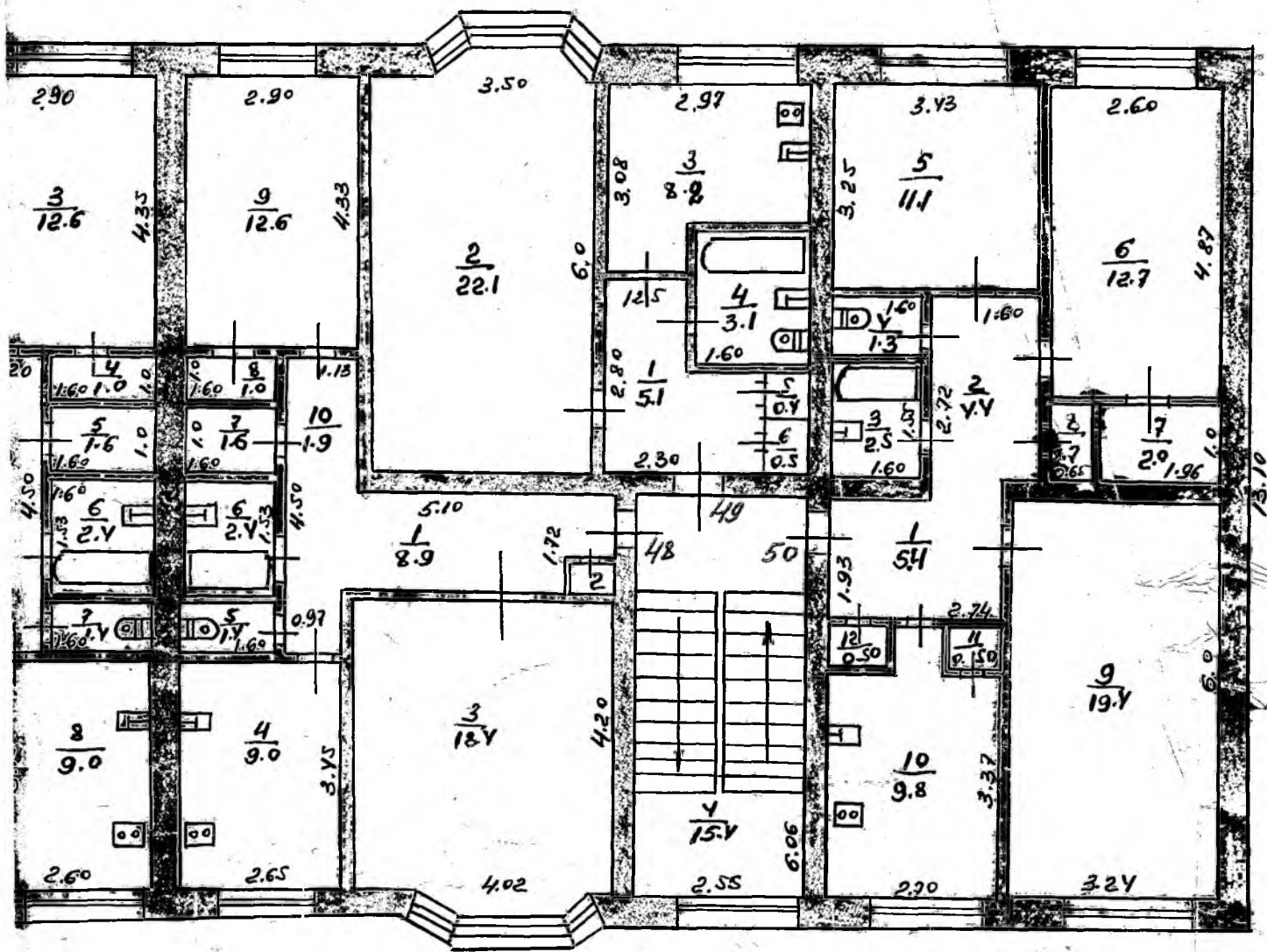
2.65

4.02

$\frac{4}{15.1}$

2.5

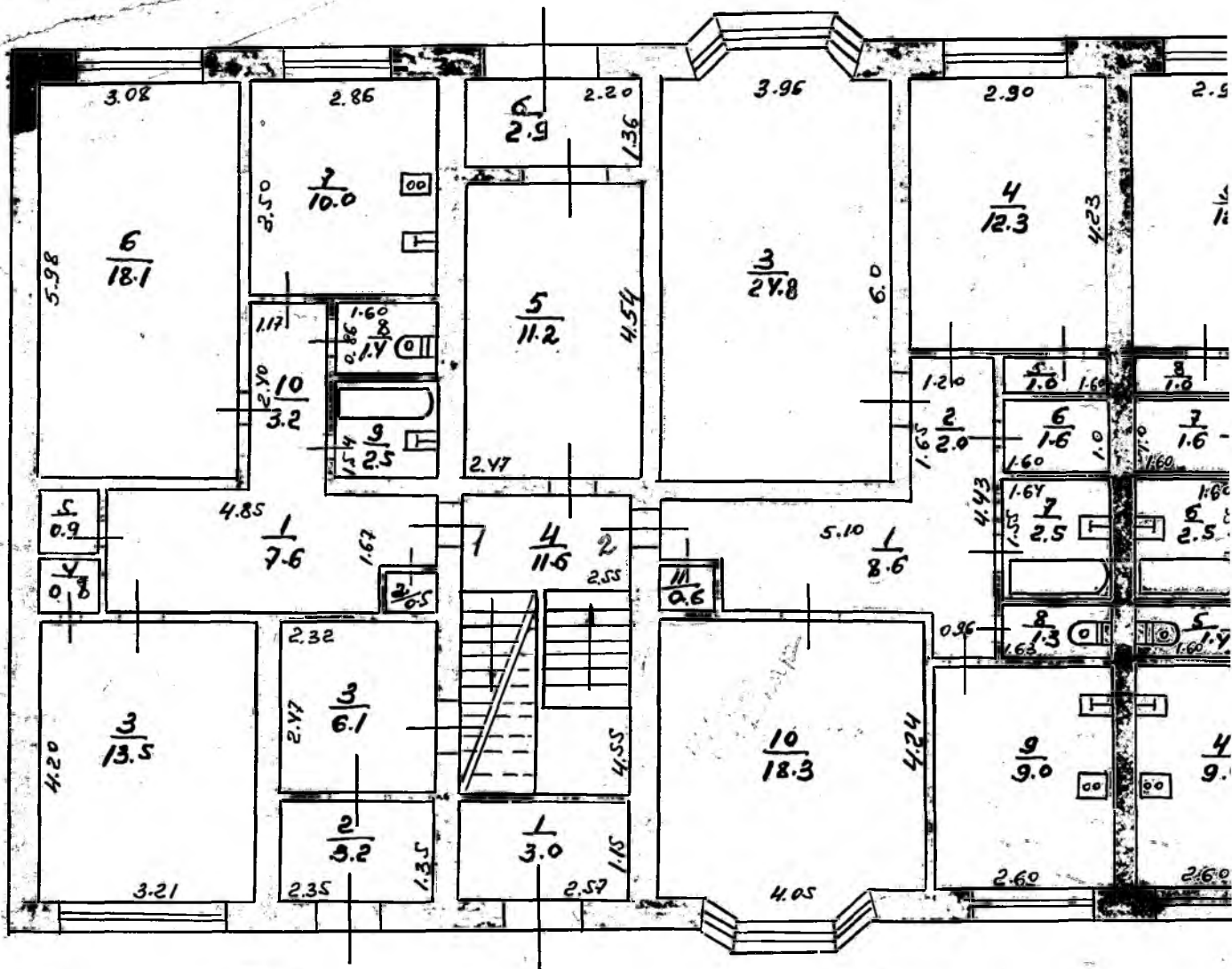




M. 1:100

10/IV-192  
 11/V-192  
 11/VI-192

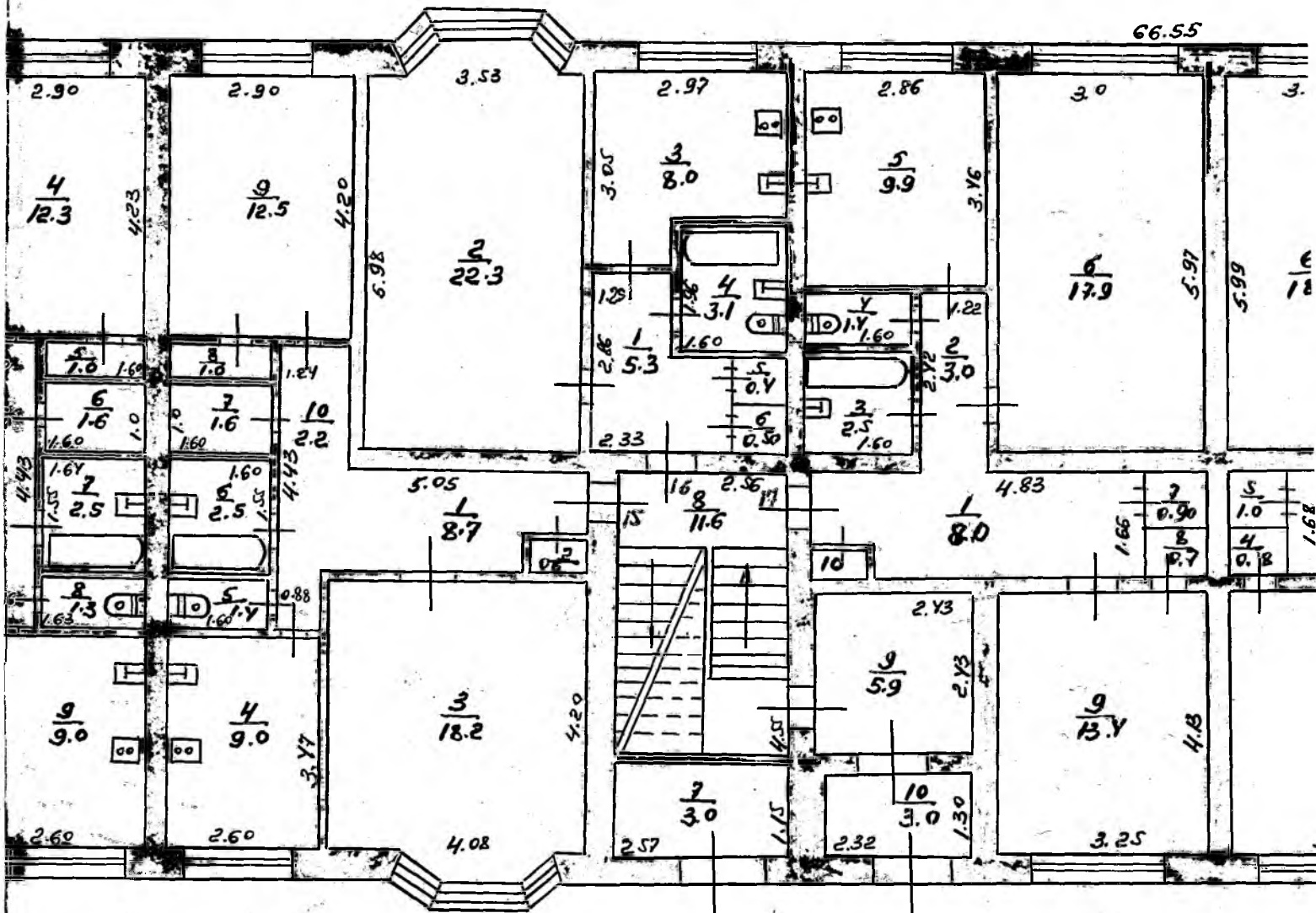
Коллеж. Бюро  
 Бухарина  
 Селиванов



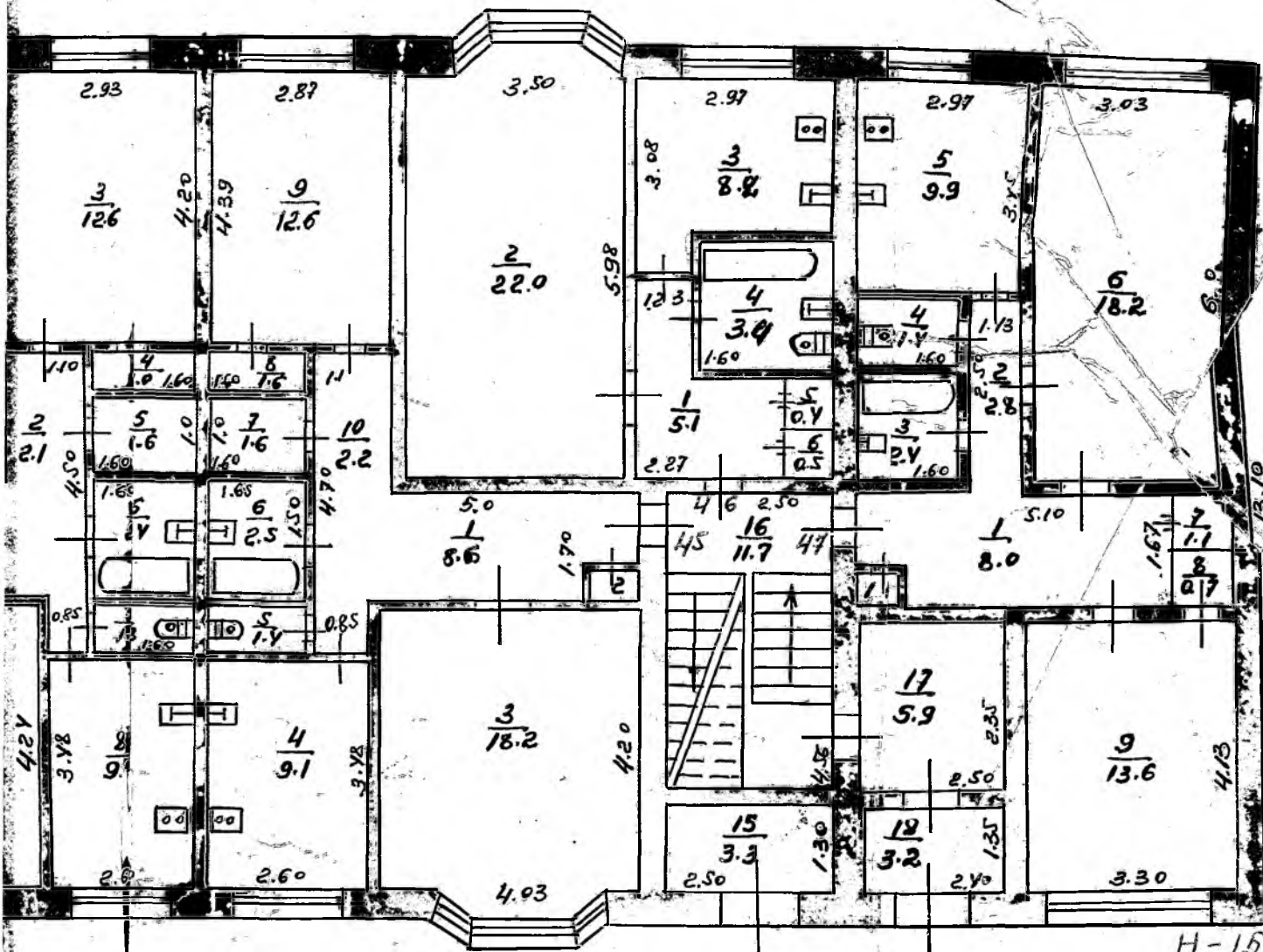
00 *Oce*

I-2manc

66.55







H-15.0

M. 1:100

10/IV-79.  
 11/V-79  
 11/V-79.

Клифунд Бобровская  
 Сидорова Бубогина  
 Тел. Савицкая



КОС

ЛНА

НА СТ

А

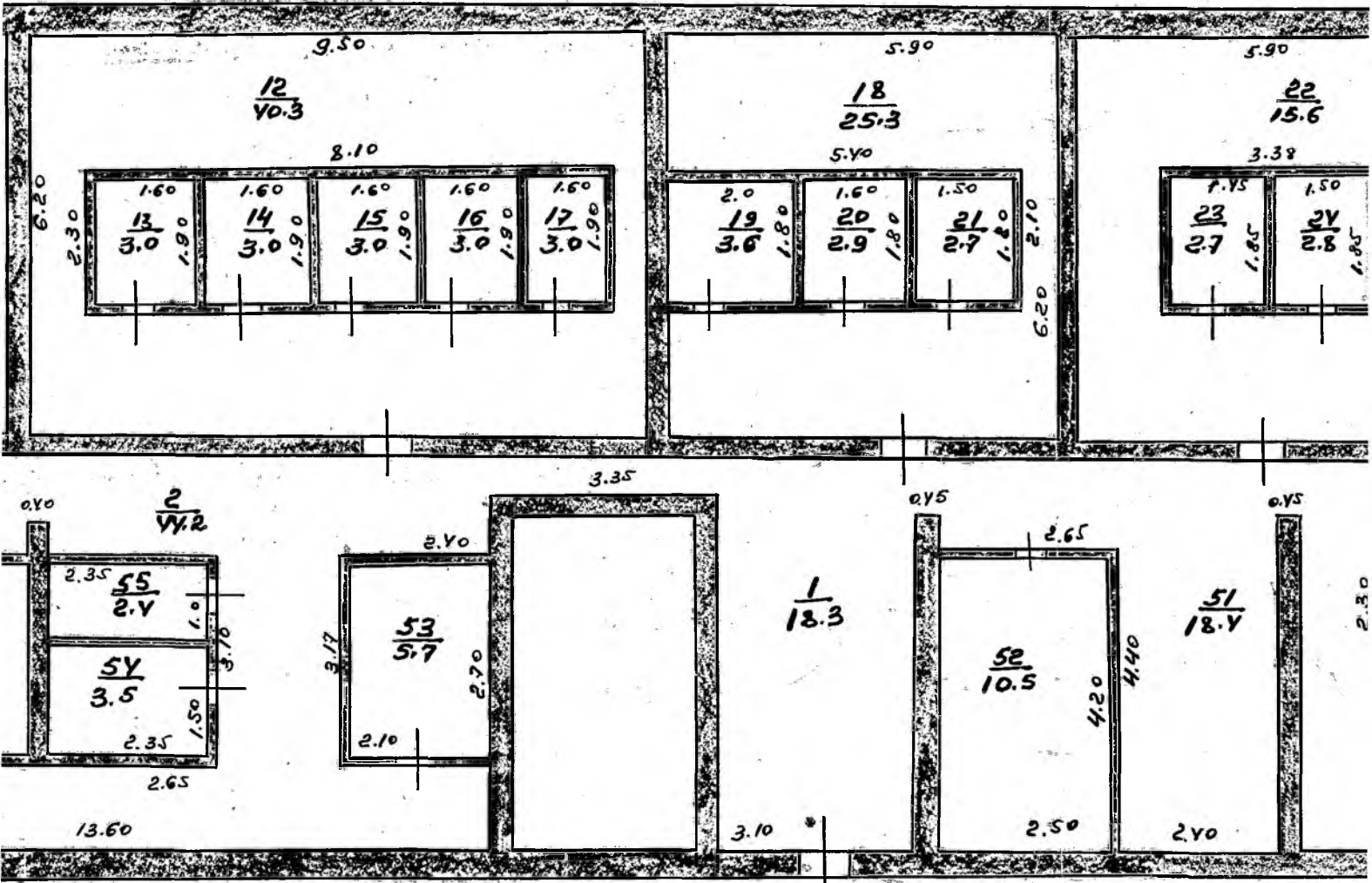
Осе

Летина

37

погвал

66.55



План

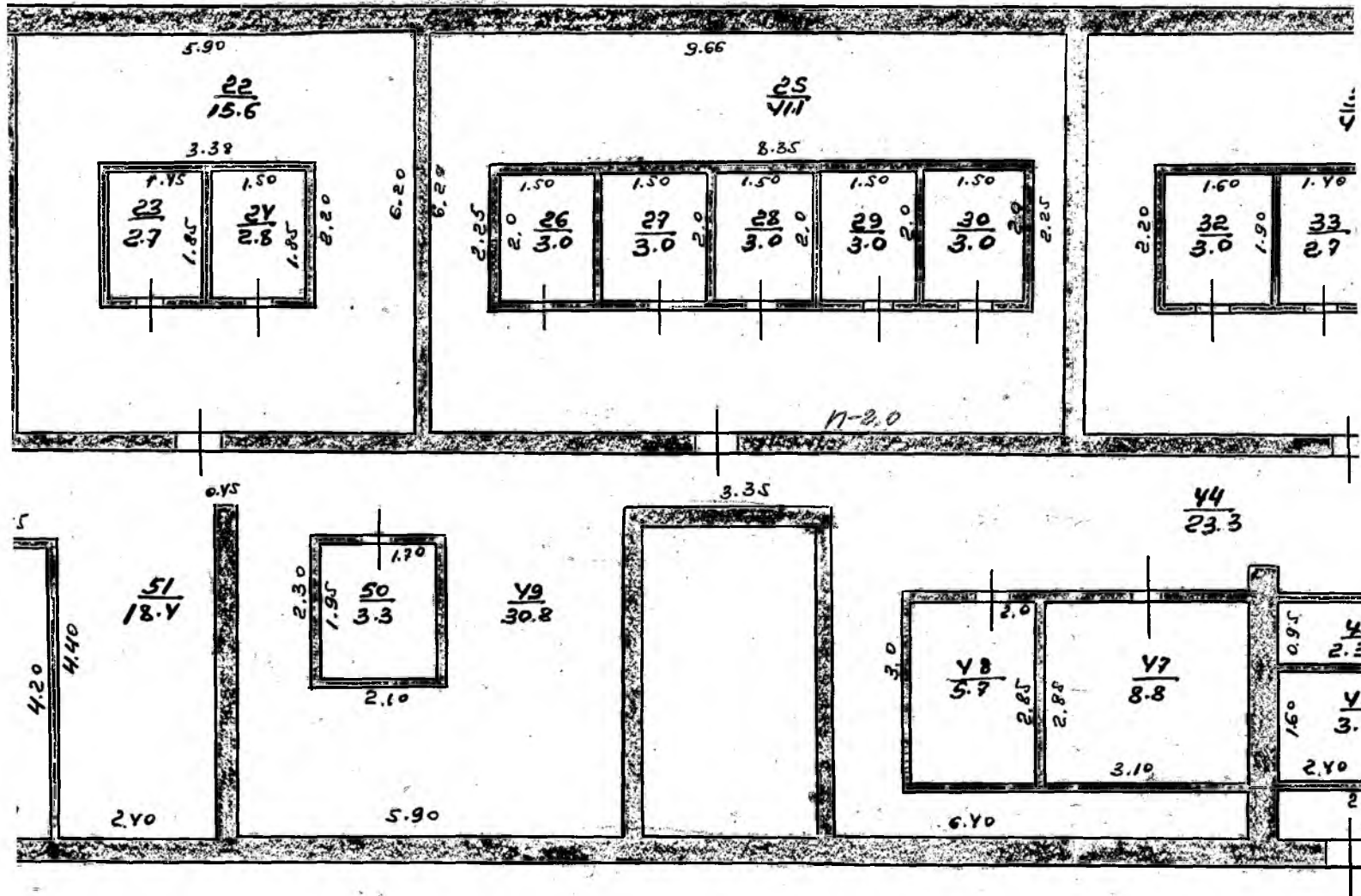
А

Летняя

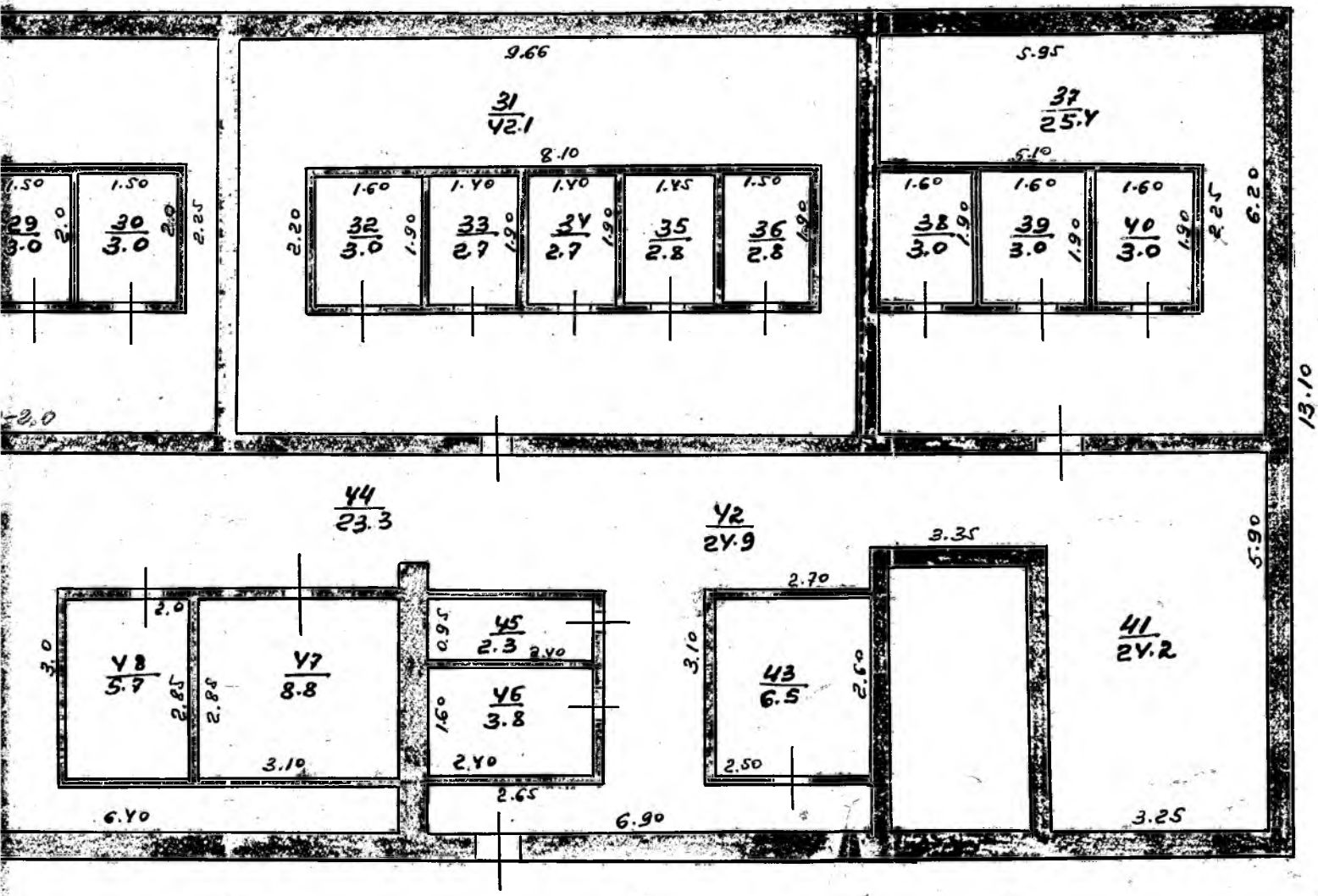
46 корпус 2

19 ван

66.55







M. 1:100

10/IV-79г.

11/V-79

11/V-79г.

Александр Бодровский

Александр Будоевский

Евгений Зангидов