

# Э К С П Л И К

ПО ЭТАЖНОМУ ПЛАНУ СТРОЕНИЯ, РАСПОЛОЖЕННОГО В ГОРОДЕ (ПОСЕЛКЕ)

Дата записи	Литер по плану	Этажи (начиная с 1-го этажа и кончая мезонином)	№ помещения (квартиры, торгового, складского и т. п.)	№ комнаты, (кухни, коридора, канцелярской и т. п.)	Назначение частей помещения: жилая комната, канцелярское помещение, больничная палата, кухня, коридор и т. п.	Формула подсчета площади по внутреннему обмену	жилые		торговые	
							основная	вспомогат.	основная	вспомогат.
1	2	3	4	5	6	7	8	9	10	11
				9	тамбур		2.6			
				10	коридор		5.9			
				11	лестн. к.		12.2			
				12	мусорозд.		2.8			
				13	мусорозд.		3.0			
				14	лестн. к.		12.0			
				15	коридор		5.8			
				16	тамбур		2.7			
				17	тамбур		2.8			
				18	коридор		5.7			
				19	лестн. к.		11.8			
				20	мусорозд.		3.3			
				21	мусорозд.		3.4			
				22	лестн. к.		11.6			
				23	коридор		5.5			
				24	тамбур		2.9			
						Итого	146.5			
		I-II			лестн. к.		99.2			
		III-V			лестнич. к.		177.2			
						Итого	371.4			
						Всего	512.9			
		I-V				лестн. марш	214.1			

# Э К С П Л И К

## ПО ЭТАЖНОМУ ПЛАНУ СТРОЕНИЯ, РАСПОЛОЖЕННОГО В ГОРОДЕ (ПОСЕЛКЕ)

1	2	3	4	5	6	7	8		9		10	
							основная	книлье	основная	книлье	основная	книлье
Дата записи	Литер по плану	Этажи (начиная с 1-го этажа и кончая мезонином)	№ помещения (квартиры, торгового, складского и т. п.)	№ комнаты, (кухни, коридора, канцелярской и т. п.)	Назначение частей помещения: жилая в комнатах, канцелярское, по-мещение, больничная палата, кухня, коридор и т. п.	Формула подсчета площади по внутреннему обмену	основная	книлье	основная	книлье	основная	книлье
1	2	3	4	5	6	7	8	9	10	11	12	13
1928	А	5	91	1	коридор							
				2	шкаф							
				3	шкаф							
				4	кухня							
				5	шкаф							
				6	жилая			227	11			
				7	шкаф							
				8	ванная							
				9	туалет							
				10	шкаф							
				11	жилая			118	61			
					коридор							
			92	1	коридор			355	317			
				2	жилая							
				3	шкаф							
				4	туалет							
				5	ванная							
				6	шкаф							
				7	жилая			216				
				8	шкаф							
				9	кухня							
				10	шкаф							
				11	шкаф							
					коридор							
			105	1	коридор							
				2	кухня							
				3	жилая			229				

1	2	3	4	5	6	7	8	9
	А	I	105	4	шкаф			1.7
				5	шкаф			1.7
				6	ванная			3.0
				7	туалет			1.4
				8	шкаф			1.7
				9	жилая		12.7	
				10	шкаф			0.6
				11	шкаф			0.5
					Всего		35.6	33.4
			106	1	коридор			14.6
				2	жилая		12.9	
				3	шкаф			1.3
				4	туалет			1.4
				5	ванная			2.9
				6				
				7	жилая		23.1	
				8	шкаф			0.8
				9	кухня			10.3
				10	шкаф			0.5
				11	шкаф			0.5
					Всего		36.0	32.3
					Всего по I этажу		141.5	129.4
		II	93	1	коридор			15.9
				2	шкаф			0.6
				3	шкаф			0.6
				4	кухня			8.8
				5	шкаф			0.7
				6	жилая		21.9	
				7	шкаф			1.1
				8	ванная			2.9
				9	туалет			1.4

# ЭКСПЛ

## ПО ЭТАЖНОМУ ПЛАНУ СТРОЕНИЯ, РАСПОЛОЖЕННОГО В ГОРОДЕ (ПОСЕЛКЕ)

Дата записи	Литер по плану	Этажи (начиная с 1-го этажа и кончая мезонином)	№ помещения (квартиры, торгового, складского и т. п.)	№ комнаты, (кухни, коридора, канцелярской и т. п.)	Назначение частей помещений: жилая комната, канцелярское помещение, больничная палата, кухня, коридор и т. п.	Формула подсчета площади по внутреннему обмену	жилые		ГОР
							основная	вспомогат.	
1	2	3	4	5	6	7	8	9	10
24.08.88	А	II	93	10	шкаф			1.0	
				11	жилая		12.8		
					Всего:		34.7	33.0	
			94	1	коридор			1.4	
				2	жилая		2.07		
				3	шкаф			0.7	
				4	жилая		11.0		
				5	шкаф			0.5	
				6	кухня			9.5	
				7	туалет			1.6	
				8	ванная			3.3	
					Всего:		31.7	23.0	
			95	1	коридор			16.4	
				2	жилая		12.5		
				3	шкаф			1.2	
				4	туалет			1.4	
				5	ванная			3.0	
				6	шкаф			1.1	
				7	жилая		21.8		
				8	шкаф			1.2	
				9	кухня			9.3	
				10	шкаф			0.6	
				11	шкаф			0.5	
					Всего:		34.3	34.7	
			107	1	коридор			13.7	
				2	шкаф			0.5	

1	2	3	4	5	6	7	8	9
	А	II	107	3	шкаф			0.5
				4	кухня			9.7
				5	шкаф			0.7
				6	жилая		22.8	
				7	шкаф			1.0
				8	ванная			2.9
				9	туалет			1.5
				10	шкаф			1.5
				11	жилая		12.7	
					Всего:		35.5	31.7
			108	1	коридор			8.4
				2	жилая		21.0	
				3	жилая		12.0	
				4	шкаф			0.7
				5	шкаф			0.5
				6	кухня			10.6
				7	туалет			1.1
				8	ванная			3.6
					Всего:		33.0	24.9
			109	1	коридор			15.6
				2	жилая		12.9	
				3	шкаф			1.2
				4	туалет			1.4
				5	ванная			2.9
				6	жилая		22.9	
				7	шкаф			0.7
				8	кухня			9.8
				9	шкаф			0.6
				10	шкаф			0.6
					Всего:		35.8	32.8
					Всего по II этажу:		205.0	180.1

# Э К С П Л

## ПО ЭТАЖНОМУ ПЛАНУ СТРОЕНИЯ, РАСПОЛОЖЕННОГО В ГОРОДЕ (ПОСЕЛКЕ)

Дата записи	Литер по плану	Этажи (начиная с 1-го этажа и кончая последним)	№ помещения (квартиры, торгового, складского и т. п.)	№ комнаты, кухни, коридора, канцелярской и т. п.)	Назначение частей помещения: жилая комната, канцелярское помещение, больничная палата, кухня, коридор и т. п.	Формула подсчета площади по внутреннему обмену	жилые	
							основная	вспомогат.
1	2	3	4	5	6	7	8	9
24.08.88	А	III	96	1	коридор			14.3
				2	шкаф			0.5
				3	шкаф			0.5
				4	кухня			10.7
				5	шкаф			1.0
				6	жилая		21.9	
				7	шкаф			1.2
				8	ванная			2.8
				9	туалет			1.4
				10	шкаф			1.0
				11	жилая		12.7	
					Всего:		34.6	33.4
			97	1	коридор			8.7
				2	жилая		19.8	
				3	жилая		10.9	
				4	шкаф			0.7
				5	шкаф			0.5
				6	кухня			12.0
				7	туалет			1.3
				8	ванная			1.7
					Всего:		30.7	24.9
			98	1	коридор			14.3
				2	жилая		12.7	
				3	шкаф			1.0
				4	туалет			1.4
				5	ванная			2.8
				6	жилая		23.1	

1	2	3	4	5	6	7	8	9
	А	III	98	7	шкаф			10
				8	кухня			10.7
				9	шкаф			0.5
				10	шкаф			0.5
					Всего:		35.8	32.2
			110	1	коридор			14.3
				2	шкаф			0.5
				3	шкаф			0.5
				4	кухня			10.7
				5	шкаф			1.0
				6	жилая		13.1	
				7	ванная			2.8
				8	туалет			1.4
				9	шкаф			1.0
				10	жилая		11.7	
					Всего:		35.8	32.1
			111	1	коридор			8.7
				2	жилая		19.8	
				3	жилая		10.9	
				4	шкаф			0.7
				5	шкаф			0.5
				6	кухня			12.0
				7	туалет			1.3
				8	ванная			0.7
					Всего:		30.7	24.9
			112	1	коридор			14.3
				2	жилая		12.7	
				3	шкаф			1.0
				4	туалет			1.4
				5	ванная			2.8
				6	жилая		11.9	

# ЭКСП

## ПО ЭТАЖНОМУ ПЛАНУ СТРОЕНИЯ, РАСПОЛОЖЕННОГО В ГОРОДЕ (ПОСЕЛКЕ)

Дата записи	Литер по плану	Этажи (начиная с 1-го этажа и кончая мезонином)	№ помещения (квартиры, торгового, складского и т. п.)	№ комнаты, (кухни, коридора, канцелярской и т. п.)	Назначение частей помещения: жилая комната, канцелярское помещение, больничная палата, кухня, коридор и т. п.	Формула подсчета площади по внутреннему обмену	жилые	
							основная	вспомогат.
1	2	3	4	5	6	7	8	9
20.08.88	А	III	112	7	шкаф			1,2
				8	кухня			10,7
				9	шкаф			0,5
				10	шкаф			0,5
					Всего:		35,6	32,4
					Всего по III этажу:		203,2	180,0
		IV	99	1	коридор			14,3
				2	шкаф			0,5
				3	шкаф			0,5
				4	кухня			10,7
				5	шкаф			1,0
				6	ванная		21,9	
				7	шкаф			1,2
				8	ванная			2,8
				9	туалет			1,4
				10	шкаф			1,0
				11	ванная		12,7	
					Всего:		34,6	33,4
			100	1	коридор			8,7
				2	ванная		19,8	
				3	ванная		10,9	
				4	шкаф			0,7
				5	шкаф			0,5
				6	кухня			12,0
				7	туалет			1,3
				8	ванная			1,7
					Всего:		30,7	24,9



2	3	4	5	6	7	8	9	10	11
А	IV	101	1	коридор			14.3		
			2	жилая		12.7			
			3	шкаф			1.0		
			4	туалет			1.4		
			5	ванная			2.8		
			6	жилая		2.19			
			7	шкаф			1.0		
			8	шкаф			1.7		
			9	кухня			10.7		
			10	шкаф			0.5		
			11	шкаф			0.5		
				Всего:		32.6	3.3		
		113	1	коридор			14.3		
			2	шкаф			0.5		
			3	шкаф			0.5		
			4	кухня			10.7		
			5	шкаф			1.0		
			6	жилая		2.31			
			7	ванная			2.8		
			8	туалет			1.4		
			9	шкаф			1.0		
			10	жилая		12.7			
				Всего:		35.8	32.2		
		114	1	коридор			8.7		
			2	жилая		19.8			
			3	жилая		10.9			
			4	шкаф			0.7		
			5	шкаф			0.5		
			6	кухня			11.0		
			7	туалет			1.3		
			8	ванная			1.7		
				Всего:		30.7	34.9		

# ЭКСПЛИК

ПО ЭТАЖНОМУ ПЛАНУ СТРОЕНИЯ, РАСПОЛОЖЕННОГО В ГОРОДЕ (ПОСЕЛКЕ) *Охе*

Дата записи	Литер по плану	Этажи (начиная с 1-го этажа и кончая мезонином)	№ помещения (квартиры, торгового, складского и т. д.)	№ комнаты (кухни, коридора, канцелярской и т. п.)	Назначение частей помещения: жилая комната, канцелярское помещение, больничная палата, кухня, коридор и т. п.	Формула подсчета площади по внутреннему обмену	жилые		торговые	
							основная	вспомогат.	основная	вспомогат.
1	2	3	4	5	6	7	8	9	10	11
<i>1.02.88</i>	<i>А</i>	<i>IV</i>	<i>115</i>	<i>1</i>	<i>коридор</i>			<i>14.3</i>		
				<i>2</i>	<i>жилая</i>		<i>12.7</i>			
				<i>3</i>	<i>шкаф</i>			<i>1.0</i>		
				<i>4</i>	<i>туалет</i>			<i>1.4</i>		
				<i>5</i>	<i>ванная</i>			<i>2.8</i>		
				<i>6</i>	<i>жилая</i>		<i>23.1</i>			
				<i>7</i>	<i>шкаф</i>			<i>1.0</i>		
				<i>8</i>	<i>кухня</i>			<i>10.7</i>		
				<i>9</i>	<i>шкаф</i>			<i>0.5</i>		
				<i>10</i>	<i>шкаф</i>			<i>0.5</i>		
					<i>Всего:</i>		<i>33.8</i>	<i>32.2</i>		
					<i>Всего по IV этажу:</i>		<i>202.2</i>	<i>181.0</i>		
		<i>V</i>	<i>102</i>	<i>1</i>	<i>коридор</i>			<i>14.3</i>		
				<i>2</i>	<i>шкаф</i>			<i>0.5</i>		
				<i>3</i>	<i>шкаф</i>			<i>0.5</i>		
				<i>4</i>	<i>кухня</i>			<i>10.7</i>		
				<i>5</i>	<i>шкаф</i>			<i>1.0</i>		
				<i>6</i>	<i>жилая</i>		<i>21.9</i>			
				<i>7</i>	<i>шкаф</i>			<i>1.2</i>		
				<i>8</i>	<i>ванная</i>			<i>2.8</i>		
				<i>9</i>	<i>туалет</i>			<i>1.4</i>		
				<i>10</i>	<i>шкаф</i>			<i>1.0</i>		
				<i>11</i>	<i>жилая</i>		<i>12.7</i>			
					<i>Всего:</i>		<i>34.6</i>	<i>33.4</i>		
			<i>103</i>	<i>1</i>	<i>коридор</i>			<i>13.7</i>		
				<i>2</i>	<i>жилая</i>		<i>19.8</i>			

1	2	3	4	5	6	7	8	9	10	11
A	V	103	3	жилая			10.9			
			4	шкаф						
			5	шкаф						
			6	кухня						
			7	туалет						
			8	ванная						
				Всего:			30.7			
		104	1	коридор						
			2	жилая			12.7			
			3	шкаф						
			4	туалет						
			5	ванная						
			6	жилая			21.9			
			7	шкаф						
			8	шкаф						
			9	кухня						
			10	шкаф						
			11	шкаф						
				Всего:			34.6			
		116	1	коридор						
			2	шкаф						
			3	шкаф						
			4	кухня						
			5	шкаф						
			6	жилая			21.9			
			7	шкаф						
			8	ванная						
			9	туалет						
			10	шкаф						
			11	жилая			12.7			
				Всего:			34.6	33		

# ЭКСПЛИК

№

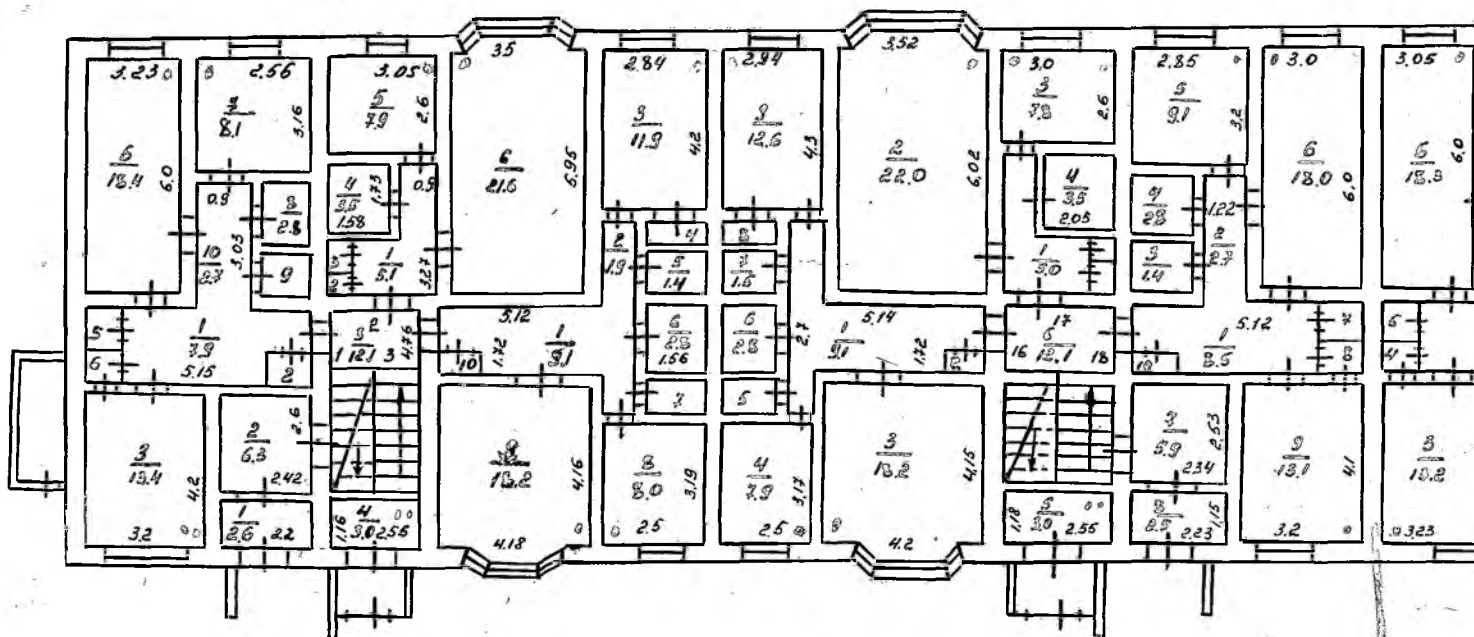
ПО ЭТАЖНОМУ ПЛАНУ СТРОЕНИЯ, РАСПОЛОЖЕННОГО В ГОРОДЕ (ПОСЕЛКЕ)

Дата записи	Литер по плану	Этажи (начиная с 1-го этажа и кончая последним)	№ помещения (квартиры, торгового, складского и т. п.)	№ комнаты (кухни, коридора, канцелярской и т. п.)	Назначение частей помещения: жилая комната, канцелярское помещение, больничная палата, кухня, коридор и т. п.	Формула подсчета площади по внутреннему обмену	жилые		торговые	
							основная	вспомогат.	основная	вспомогат.
1	2	3	4	5	6	7	8	9	10	11
28.88	А	V	117	1	коридор			8.7		
				2	жилая		19.8			
				3	жилая		10.9			
				4	шкаф			0.7		
				5	шкаф			0.5		
				6	кухня			12.0		
				7	туалет			1.3		
				8	ванная			1.7		
					Всего:		30.7	24.9		
			118	1	коридор			14.3		
				2	жилая		12.7			
				3	шкаф			1.0		
				4	туалет			1.4		
				5	ванная			2.8		
				6	жилая		21.9			
				7	шкаф			1.0		
				8	шкаф			1.2		
				9	кухня			10.7		
				10	шкаф			0.5		
				11	шкаф			0.5		
					Всего:		34.6	33.4		
					Всего по V этажу:		199.8	183.4		
					Всего по дому:		957.7	853.9		

*Ленина 48 VII, VIII*      **ЭКСПЛИК**

ПО ЭТАЖНОМУ ПЛАНУ СТРОЕНИЯ, РАСПОЛОЖЕННОГО В ГОРОДЕ (ПОСЕЛКЕ) *Осе*

Литер по плану	Этажи (начиная с 1-го этажа и кончая мезонином)	№ помещения (квартиры, торговое, складского и т. п.)	№ комнаты, (кухни, коридора, канцелярской и т. п.)	Назначение частей помещения: жилая комната, канцелярское помещение, больничная палата, кухня, коридор и т. п.	Формула подсчета площади по внутреннему обмену	ЖИЛЫЕ		ТОРГОВЫЕ	
						основная	вспомогат.	основная	вспомогат.
2	3	4	5	6	7	8	9	10	11
<i>A</i>	<i>I</i>		<i>1</i>	<i>коридор</i>			<i>3,8</i>		
			<i>2</i>	<i>кабинет</i>		<i>11,0</i>			
			<i>3</i>	<i>туалет</i>			<i>2,0</i>		
			<i>1</i>	<i>коридор</i>			<i>5,1</i>		
			<i>2</i>	<i>кабинет</i>		<i>12,8</i>			
			<i>3</i>	<i>туалет</i>			<i>1,7</i>		
				<i>Всего:</i>		<i>23,8</i>	<i>12,6</i>		



980 08 17 7

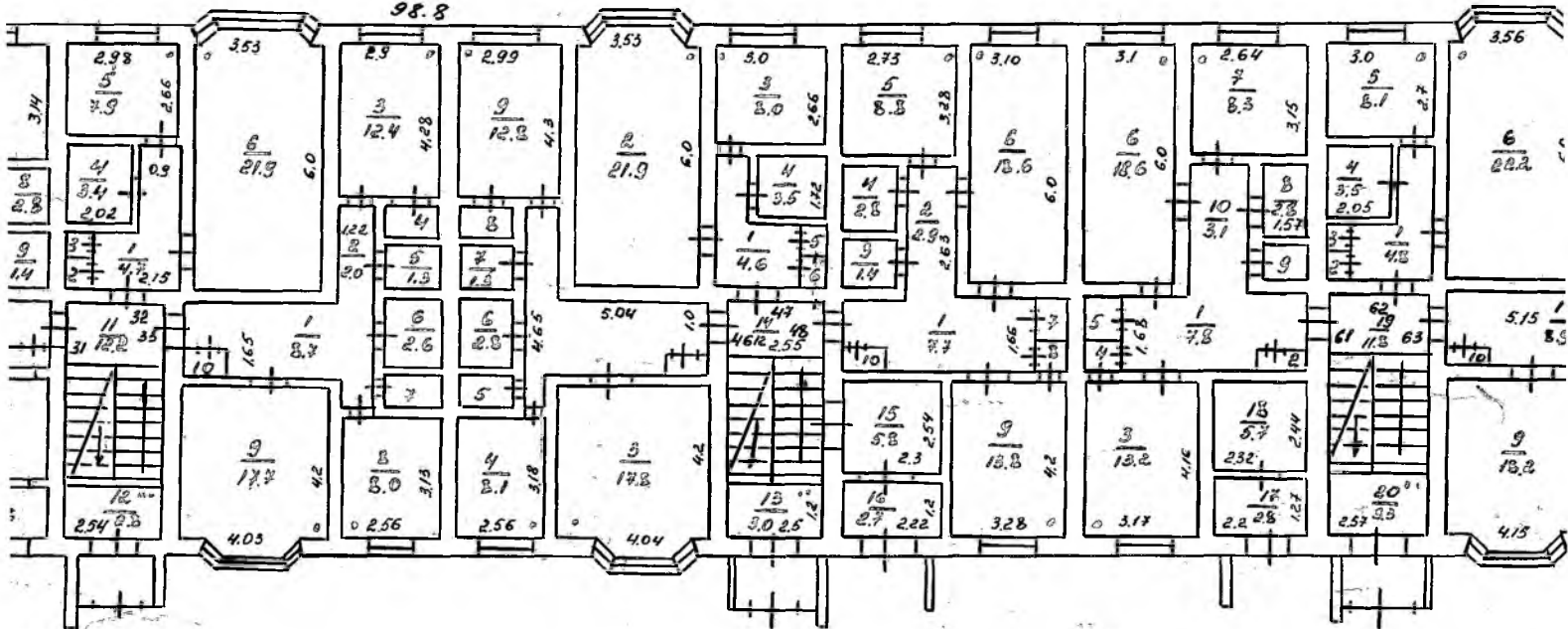
A

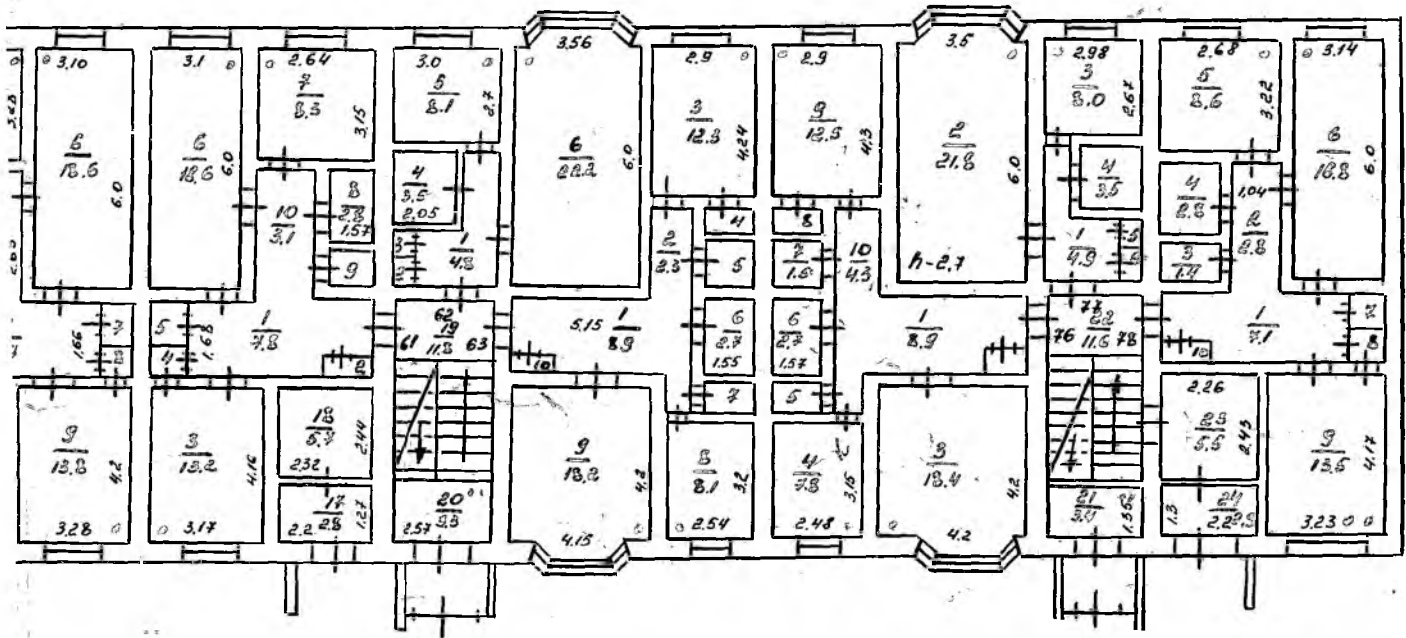
Охе 1113 УВ. Селуна

48

I - этаж

98.8





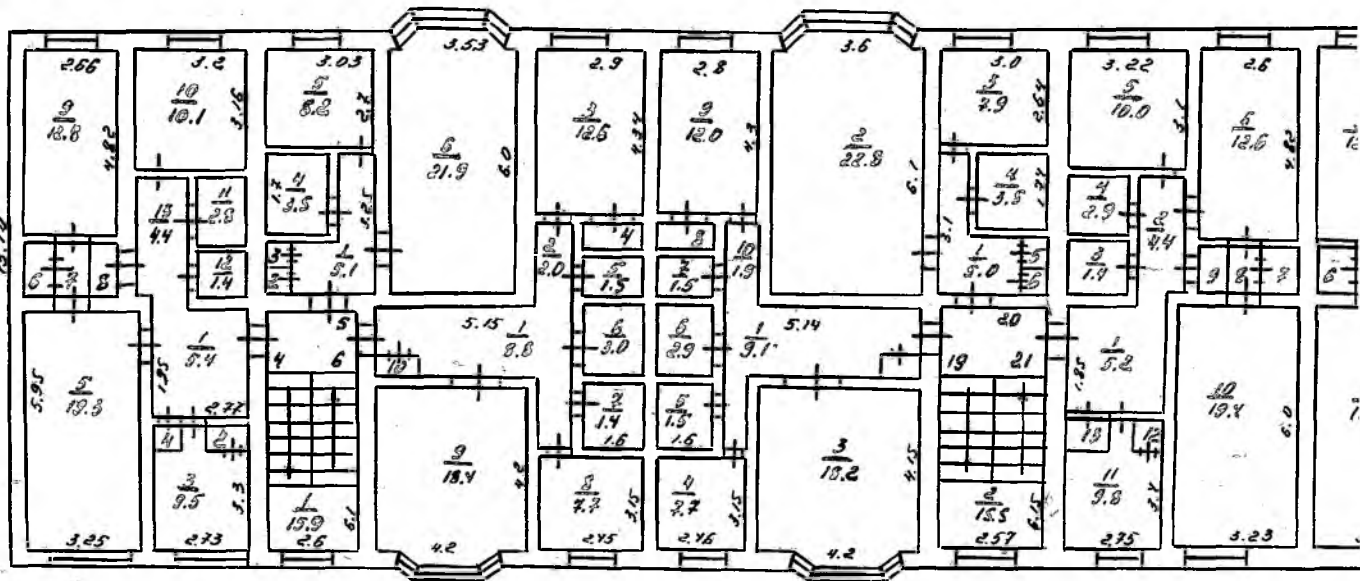
M-1:100

10.10.88z

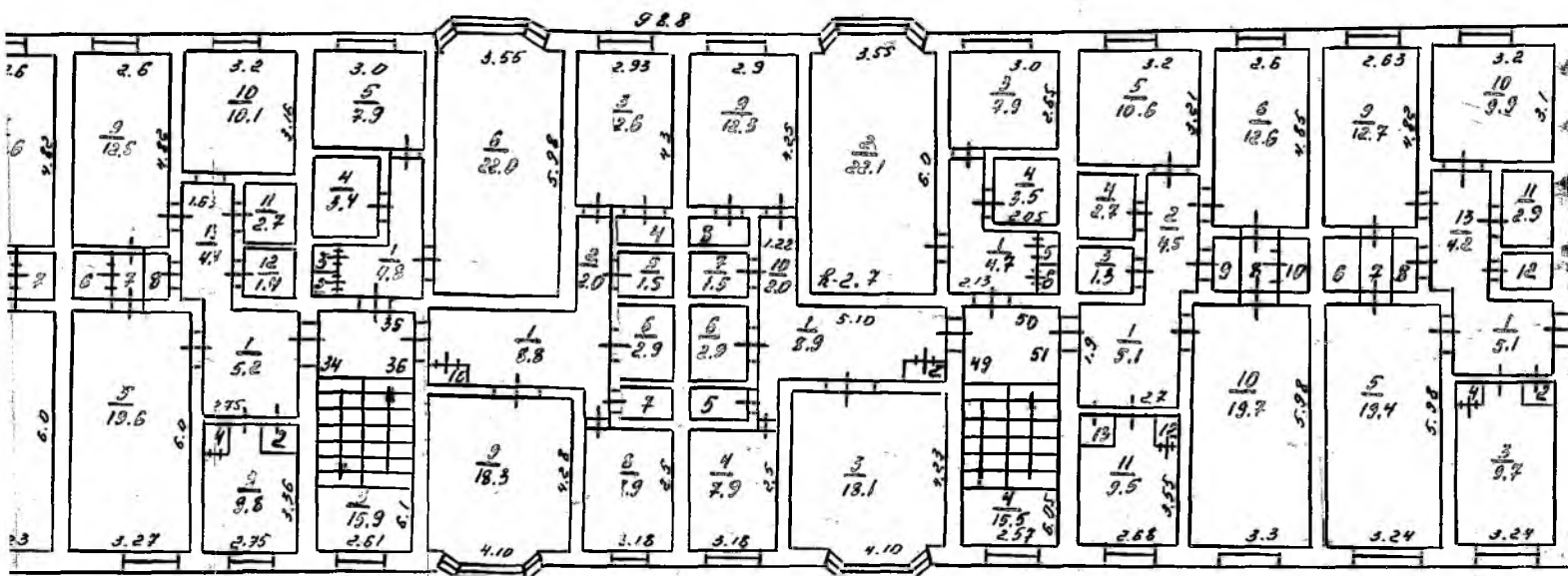
10.10.88z

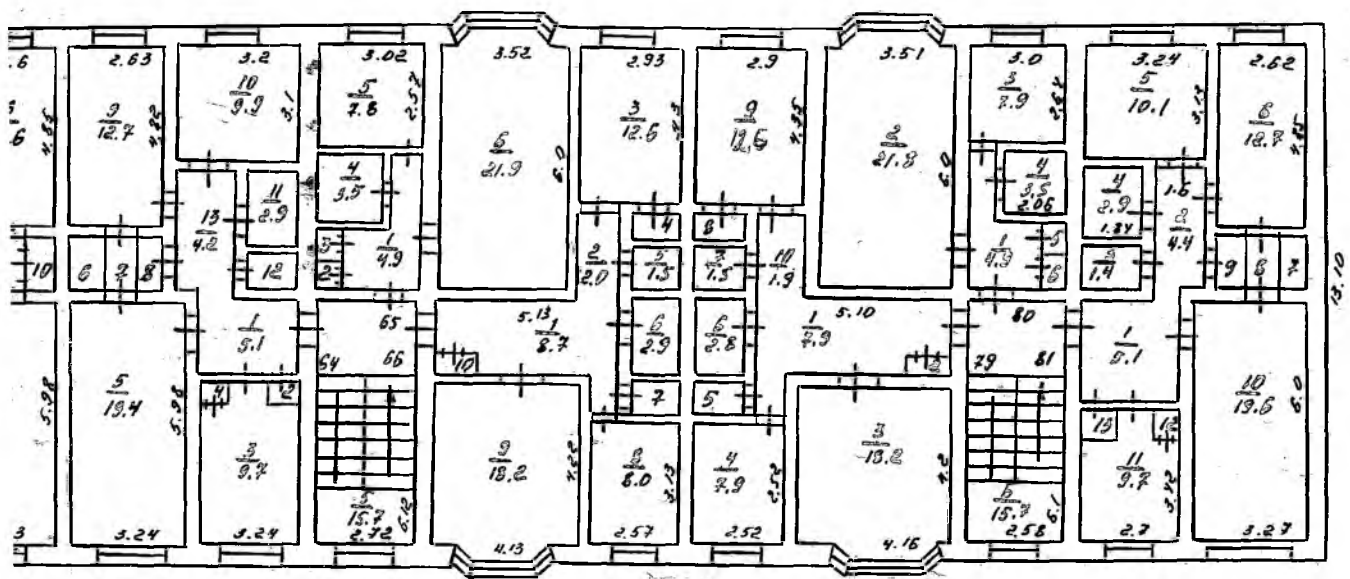
Тюгу Тюгуну  
 Лее Тюгунуба  
 Тюгуб





1-этаж





М-1:100

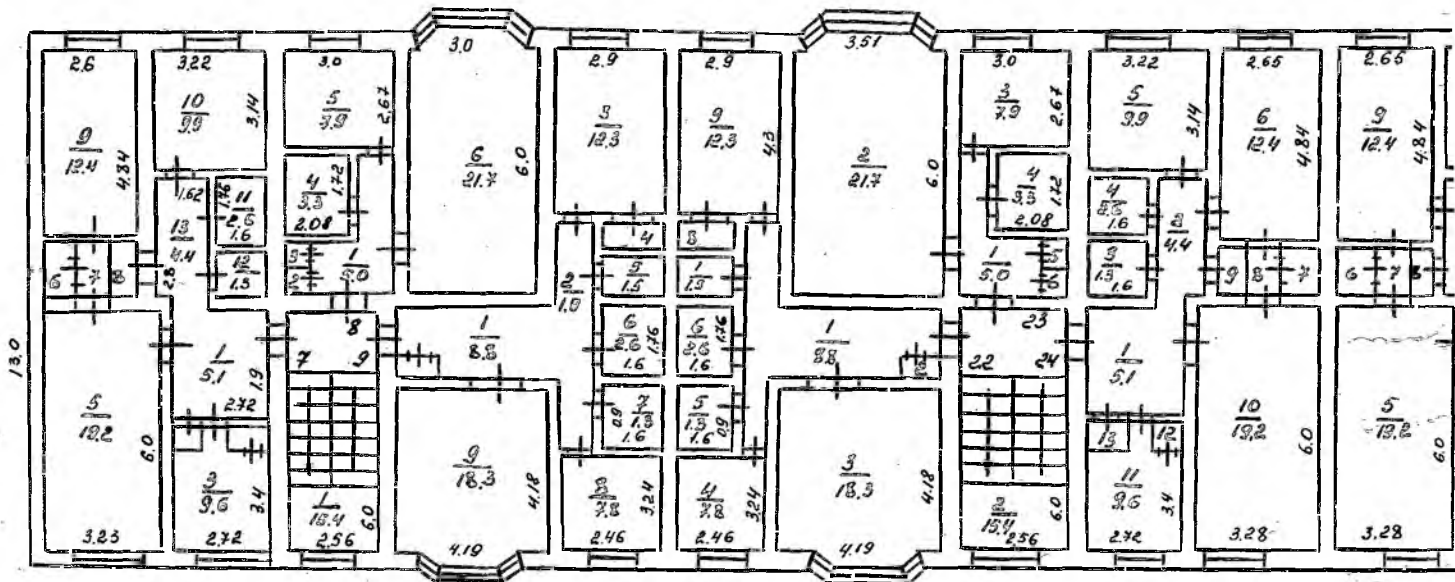
10.10.88г.

10.10.88г.

Бодш. Подлучина

Булгакова

Логвинова

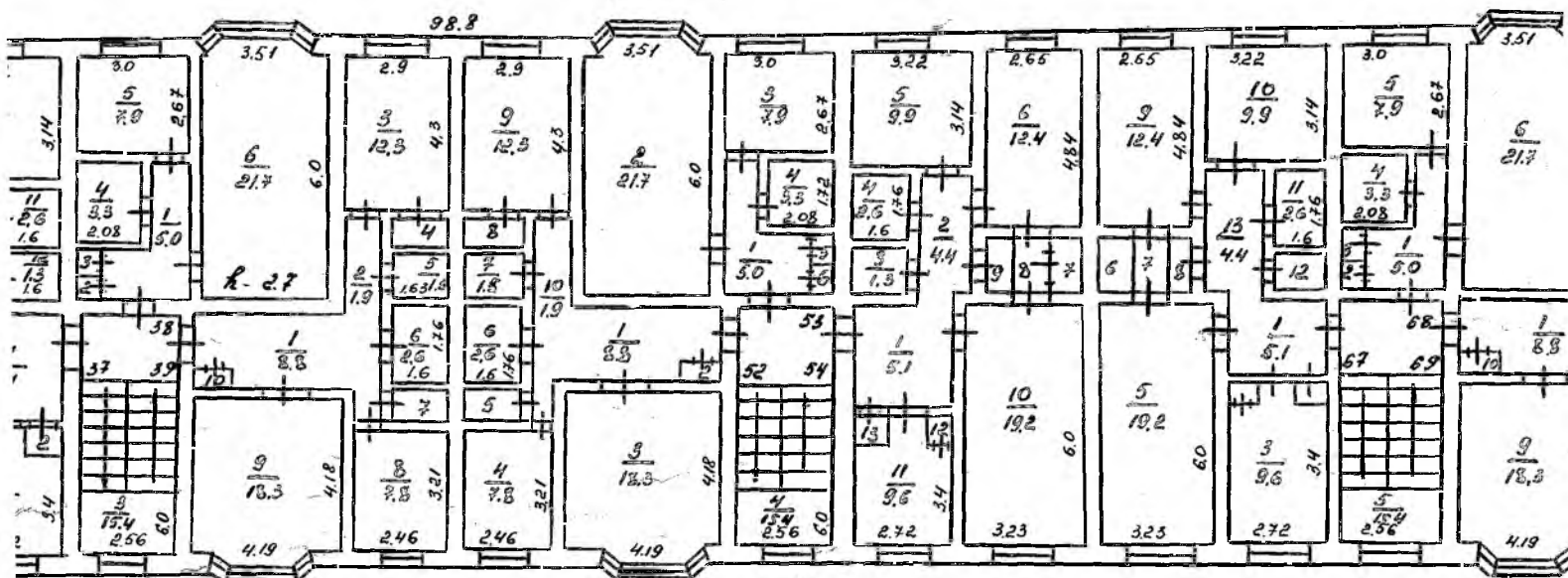


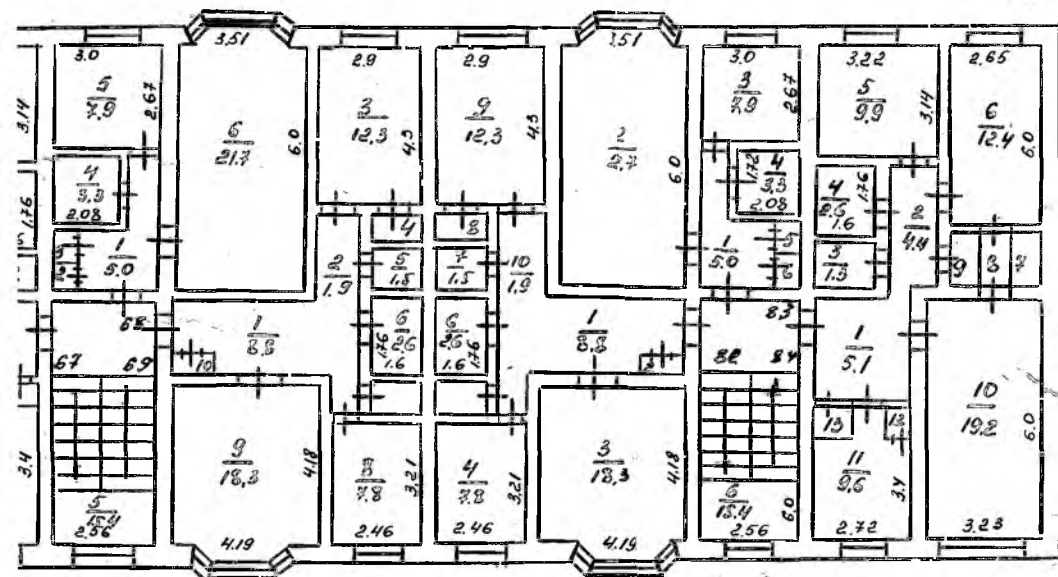
Дхе

А  
Ленина

48

III - этаж



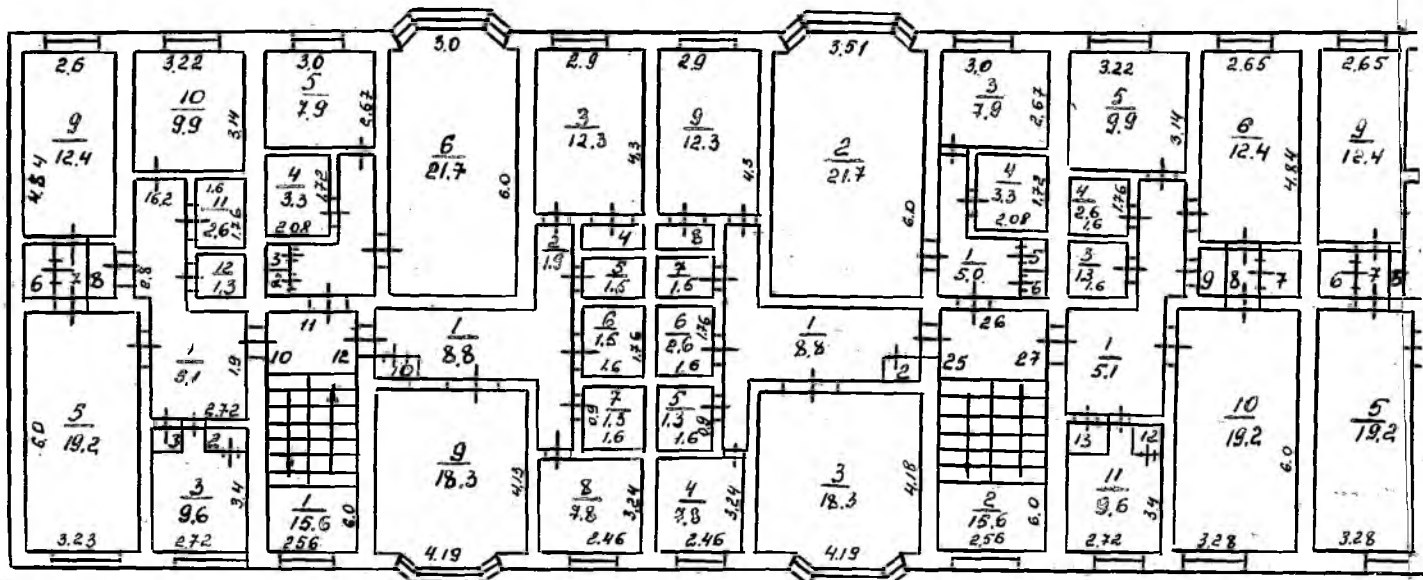


М-1:100

10.10.88г

10.10.88г

Подш. Подлучице  
 Леев Бугакова  
 Лозвинова

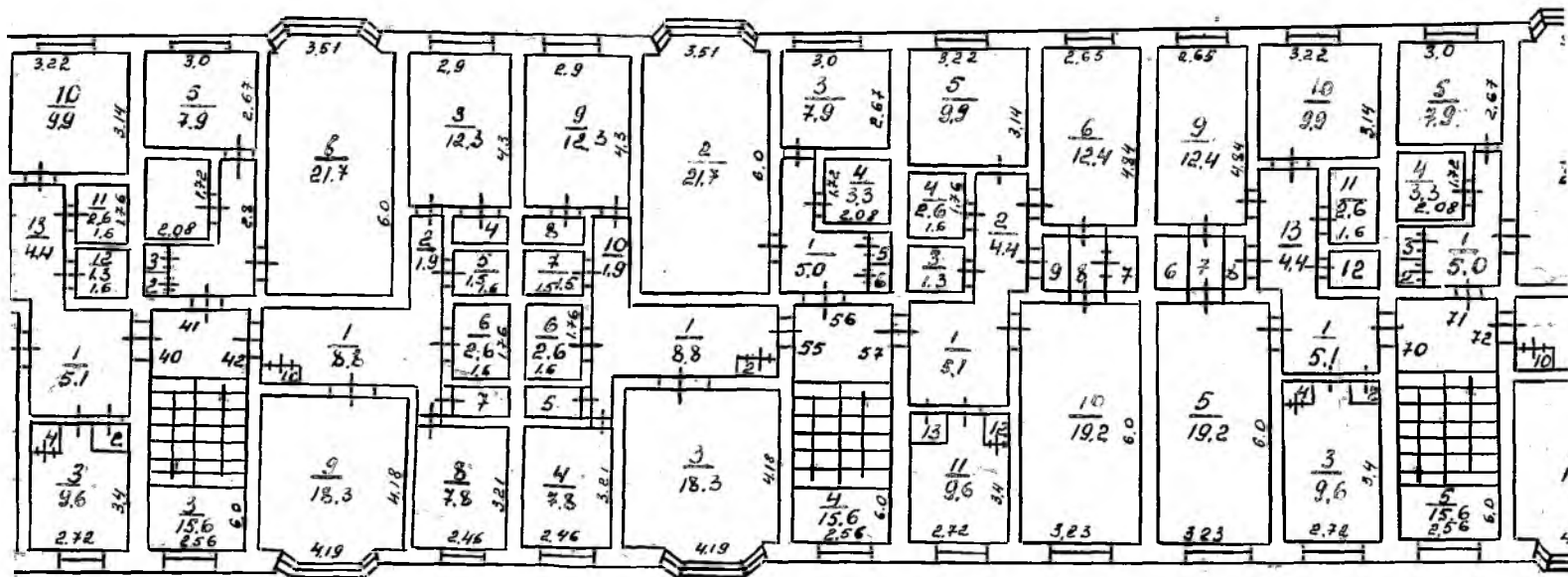


Оде

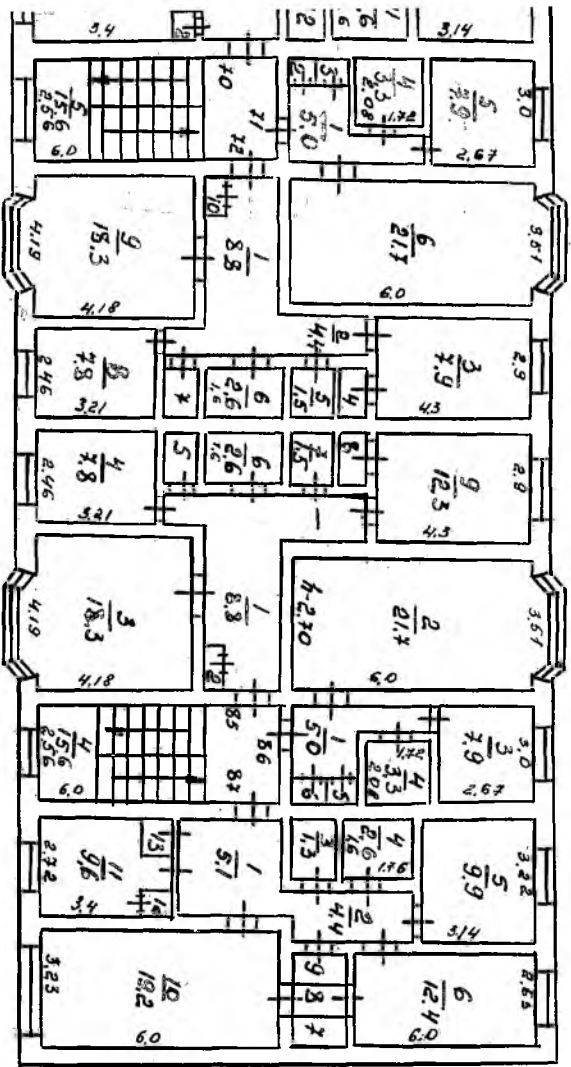
Служба

48

IV - этаж





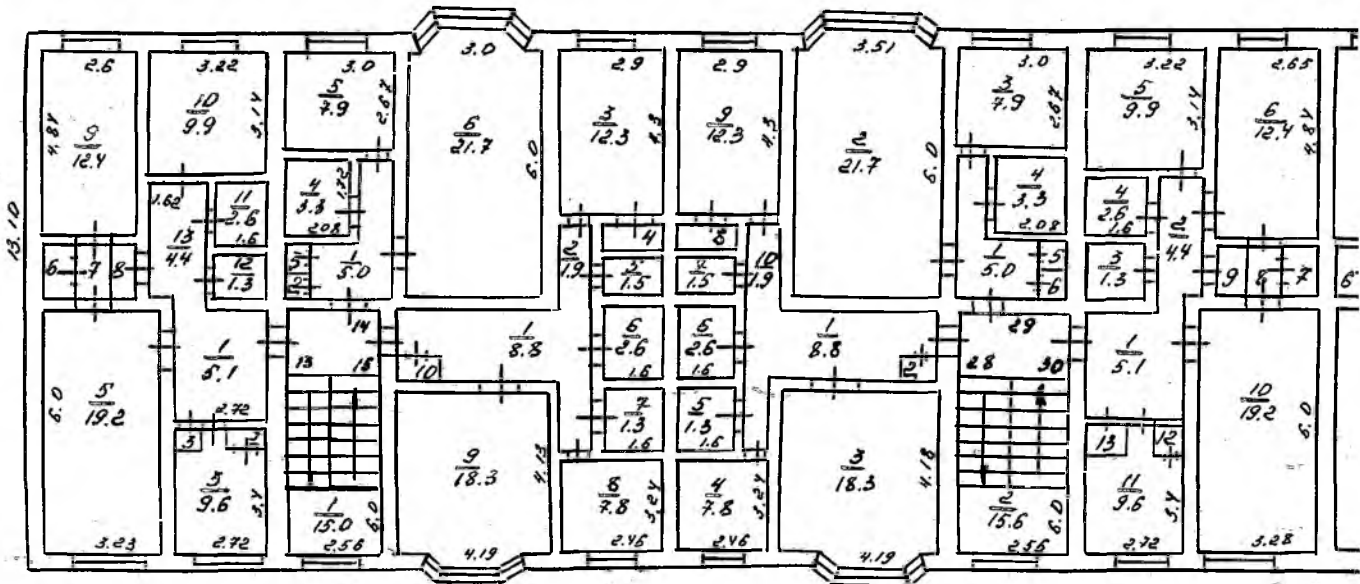


0/21

1:100

10.10.86  
10.10.88

Согласно проекту  
Иван Бугарова  
Лоскунова

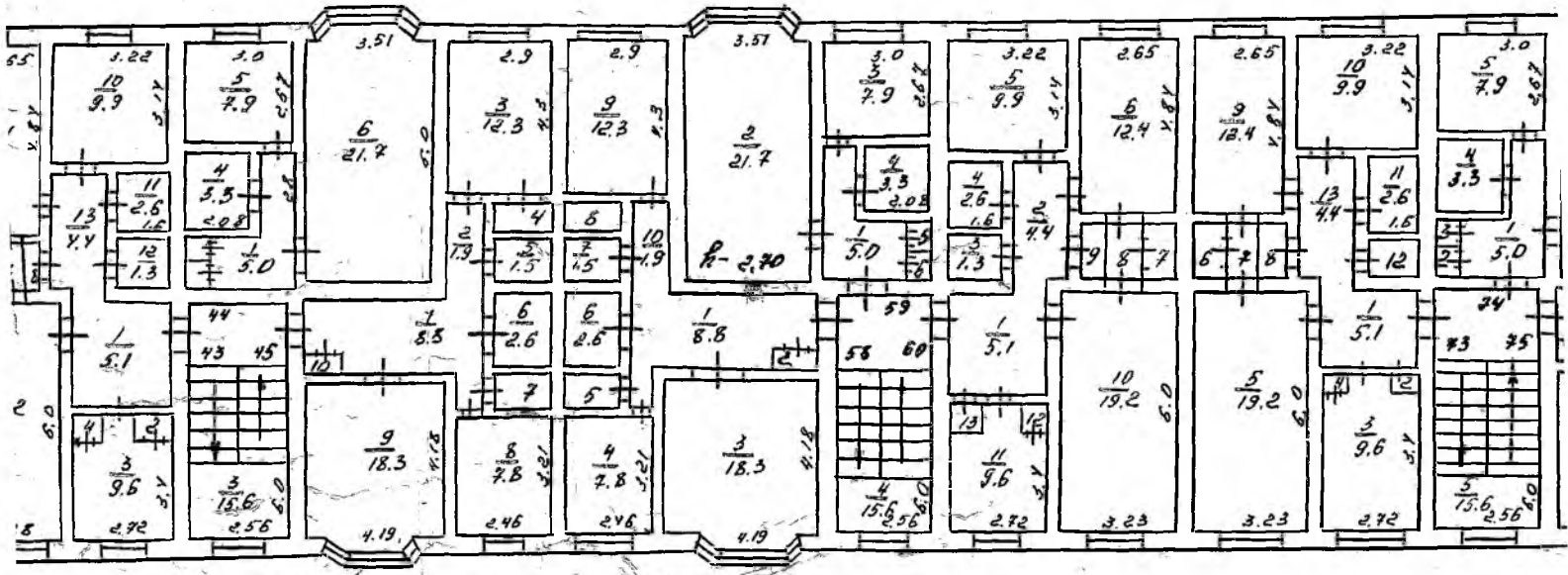


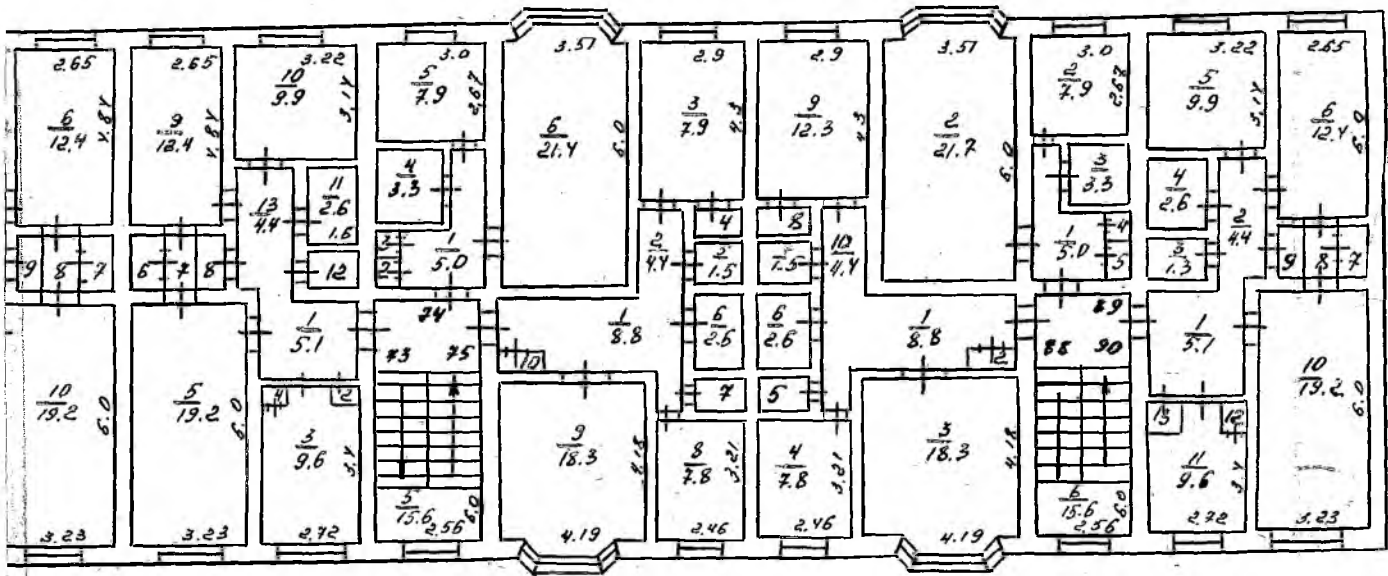
Охе

Ленино

48

У-2МАИ





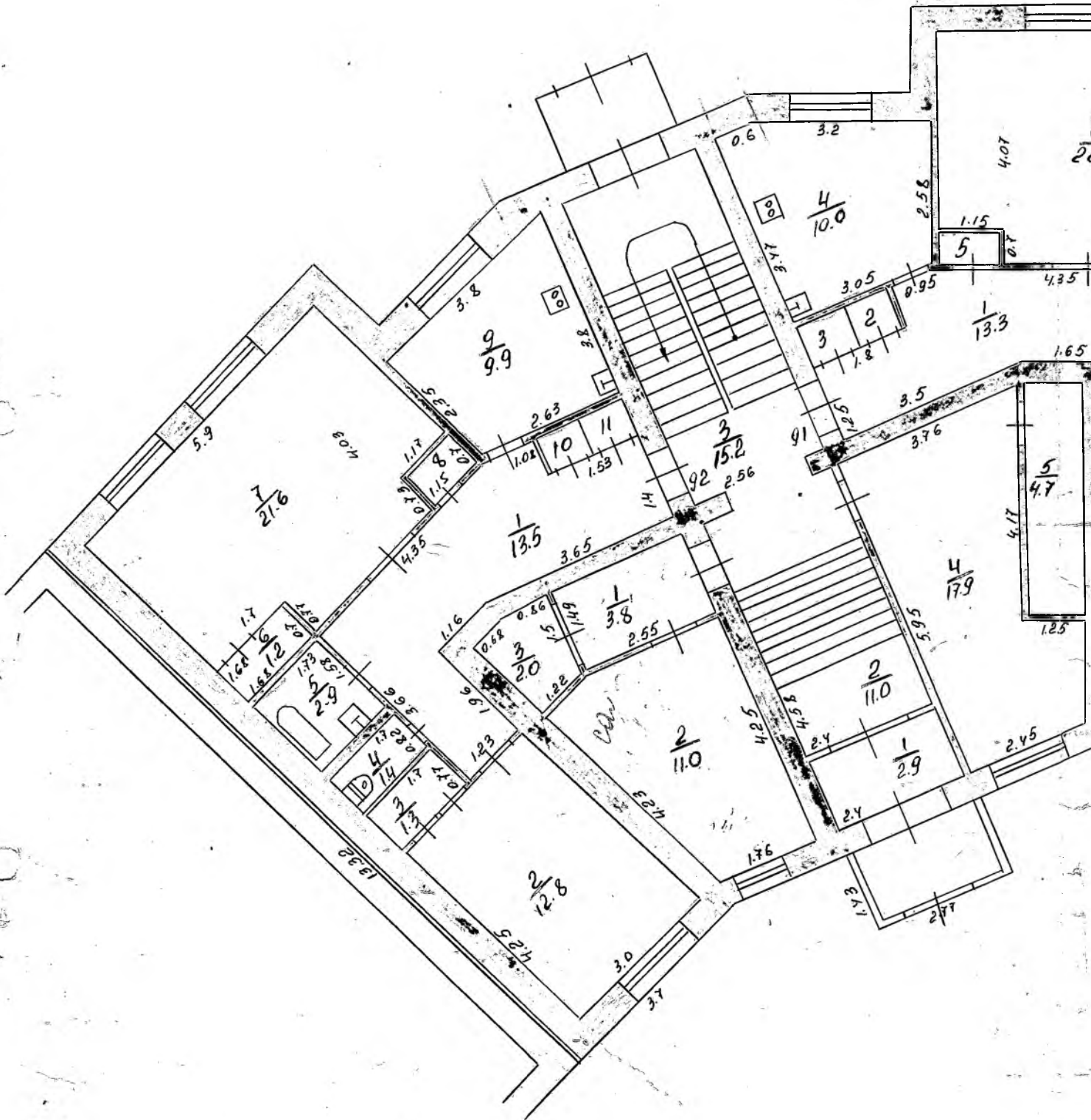
М 1:100

10.10.88г.

10.10.88г.

Годун-Годункина  
 Казар-Гунгакова  
 Лозникова

Oce

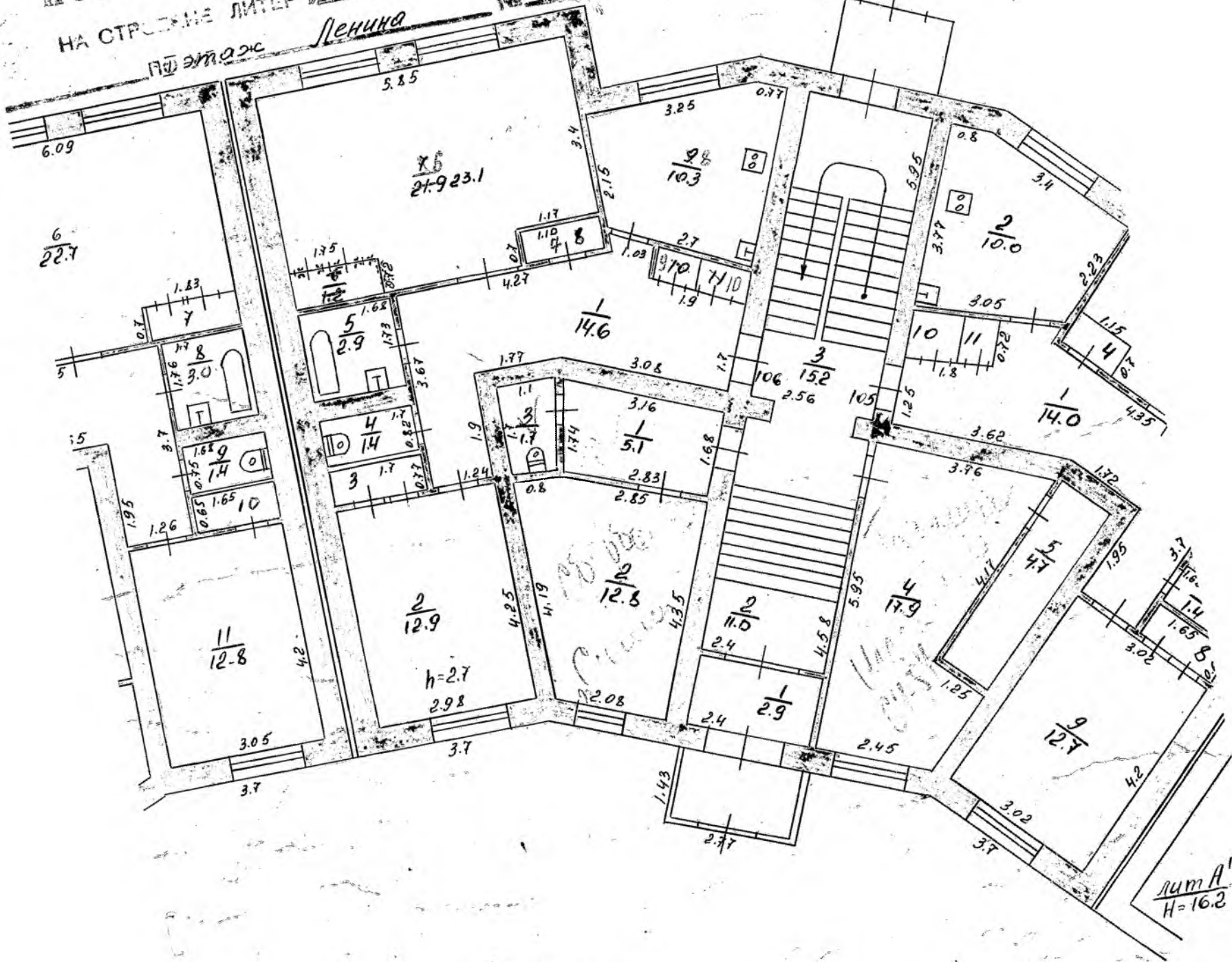


# ПОЭТАЖНЫЙ ПЛАН

НА СТРОИТЕЛЬНЫЕ ЛИТЕРЫ А1

№ 48

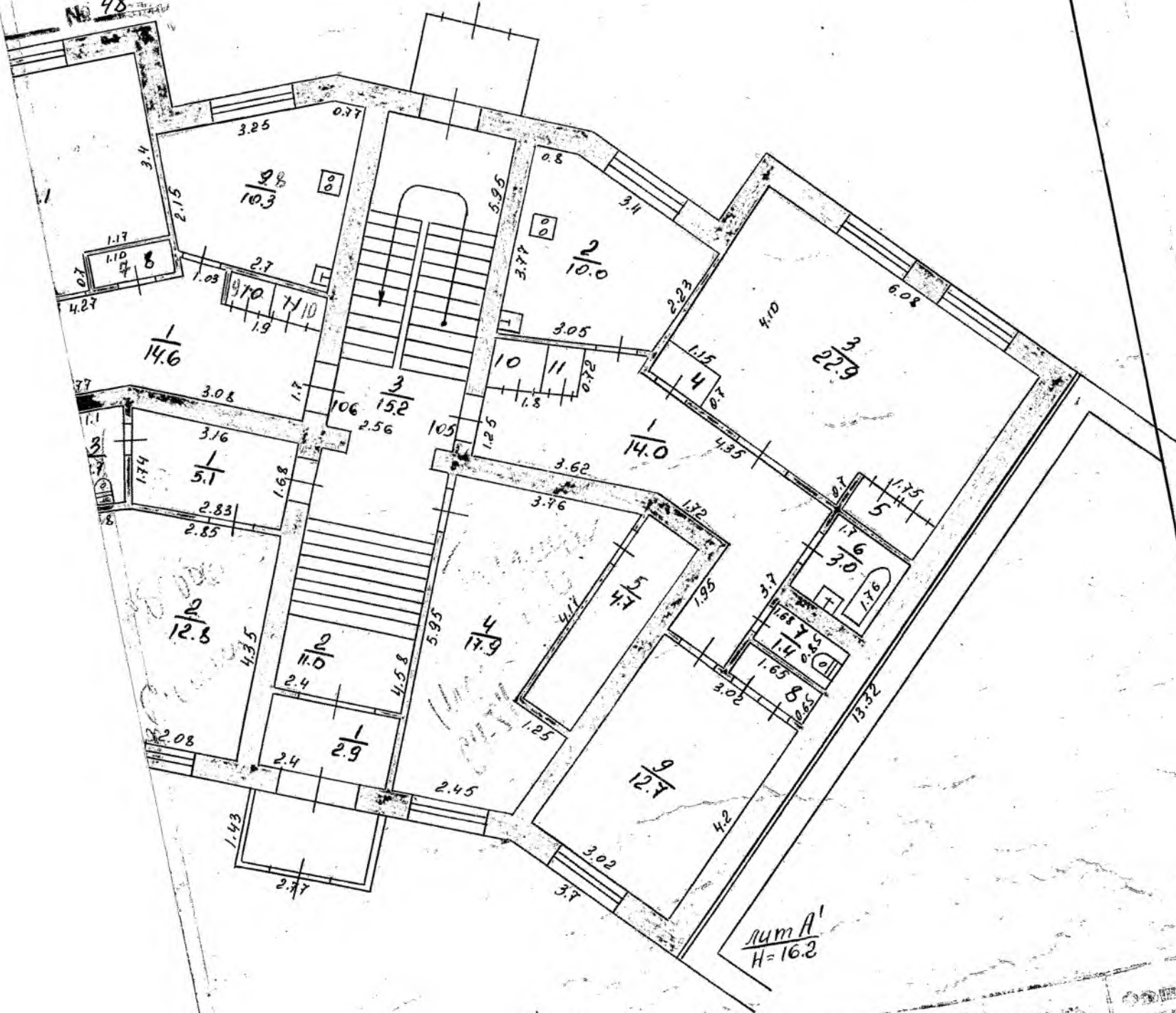
17 этаж Ленинград



Литера А1  
H=16.2

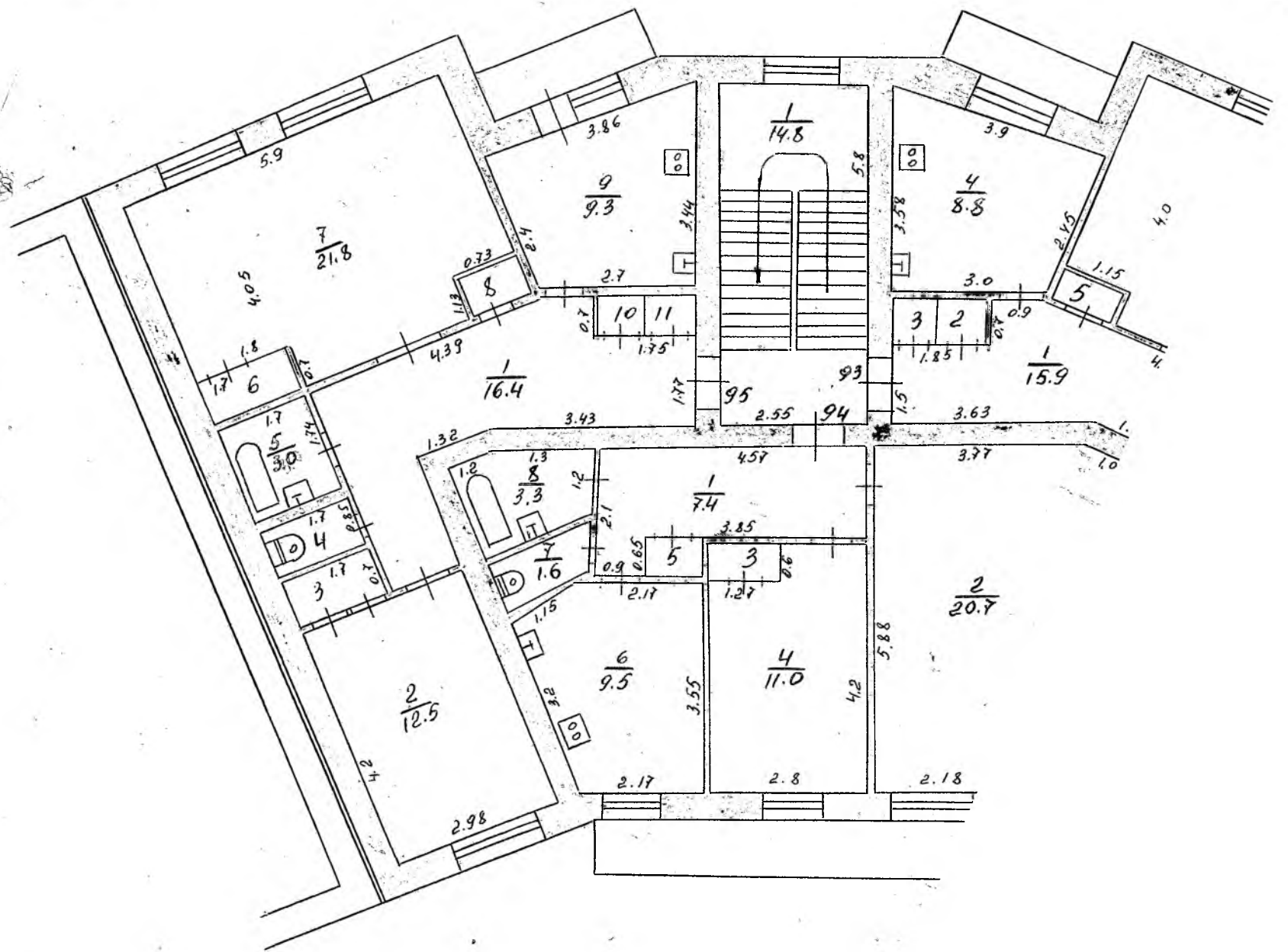
M=1:100  
Дата  
30/VI-812  
Умил. 812

№ 48



рум А'  
H=16.2

M=1:100	Имя архитектора	Фамилия	Оформлено
Дата	Имя архитектора	Фамилия	Лифанская
30/VI-812	Имя архитектора	Фамилия	Олигер
№ VIII-812	Имя архитектора	Фамилия	Святдинова



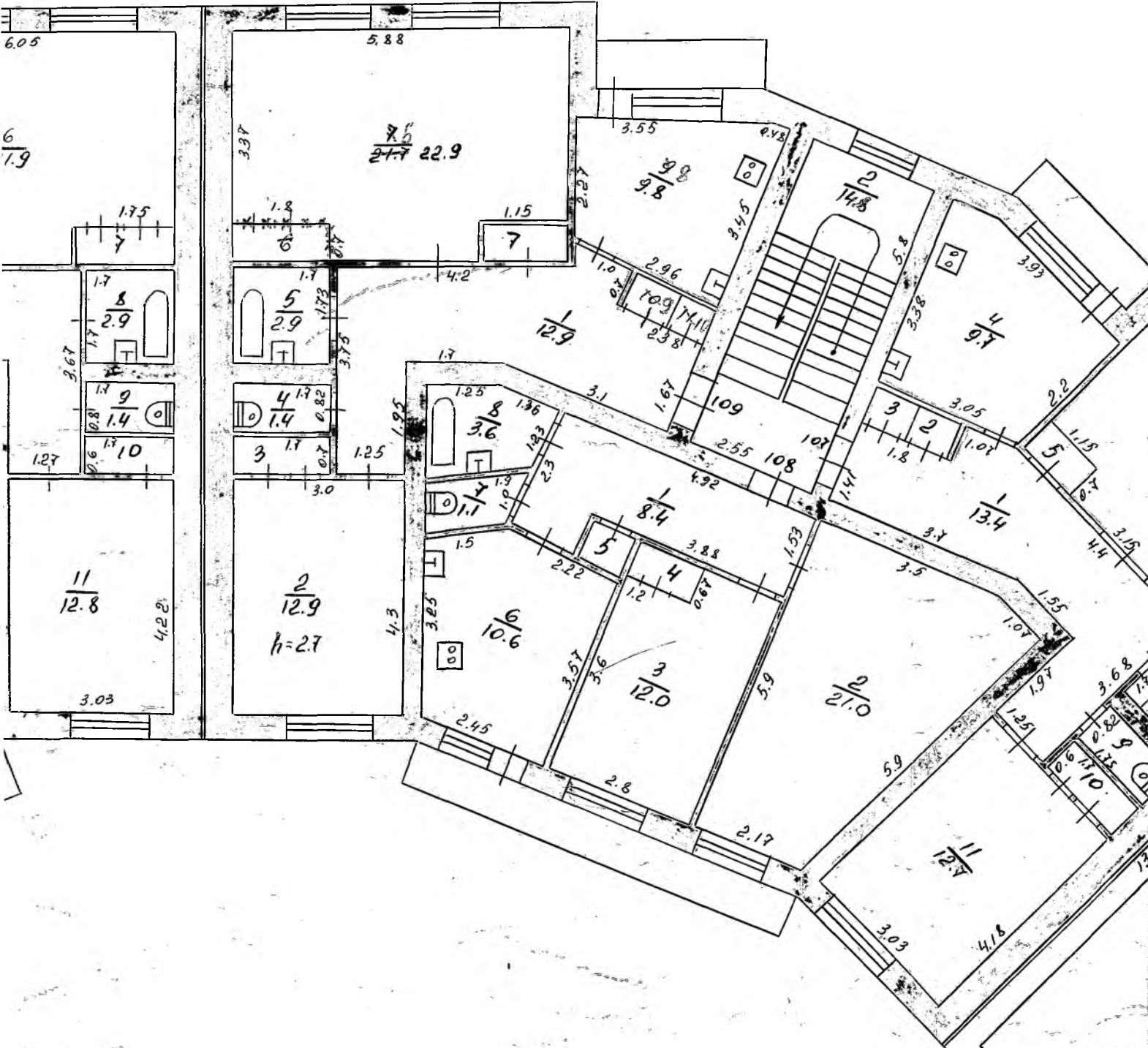


# ПОСТАВНЫЙ ПЛАН

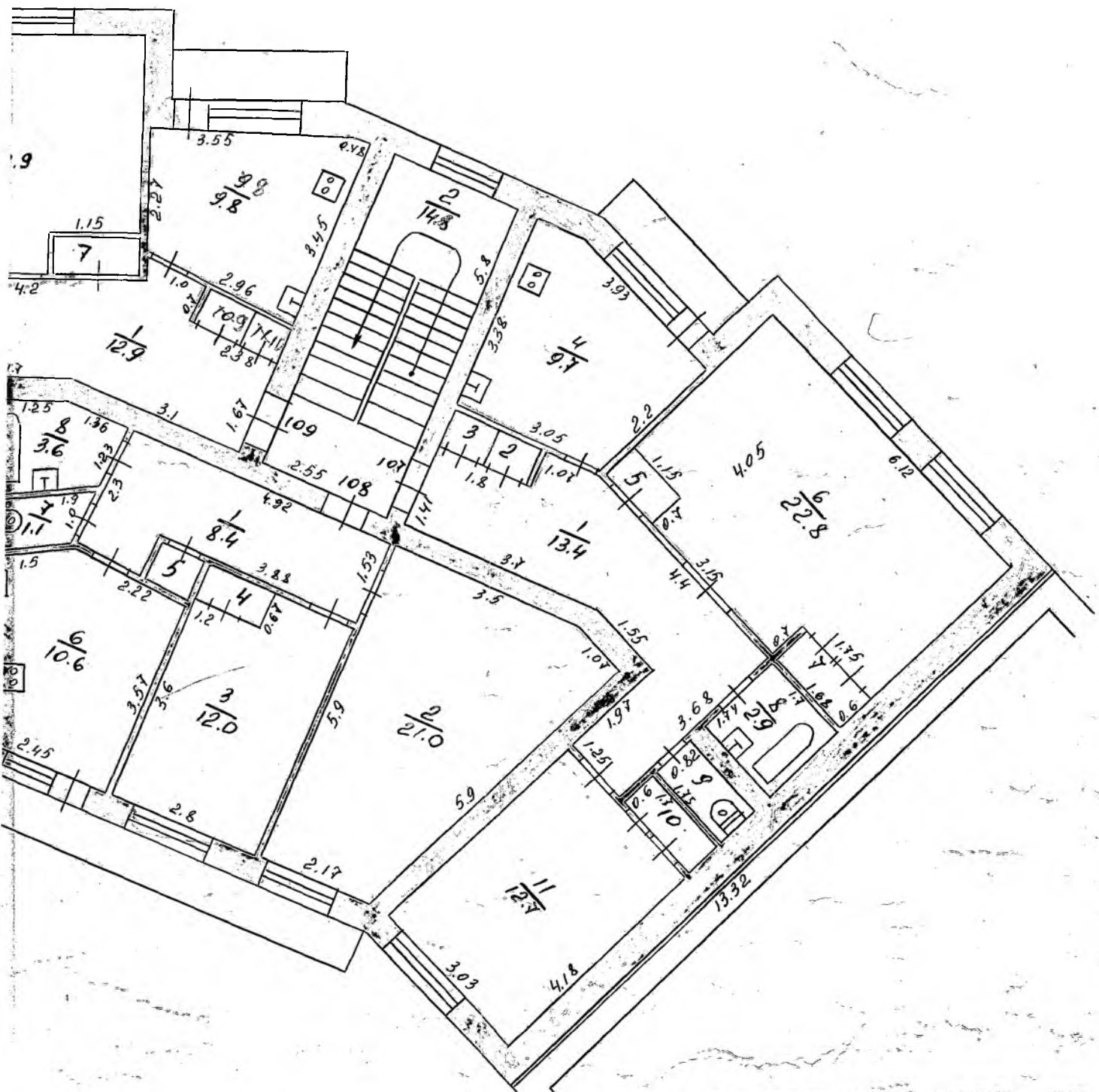
НА СТРОИТЕЛЬСТВО ИНТЕРЬЕРА А1

Ось по ул. Ленина № 48

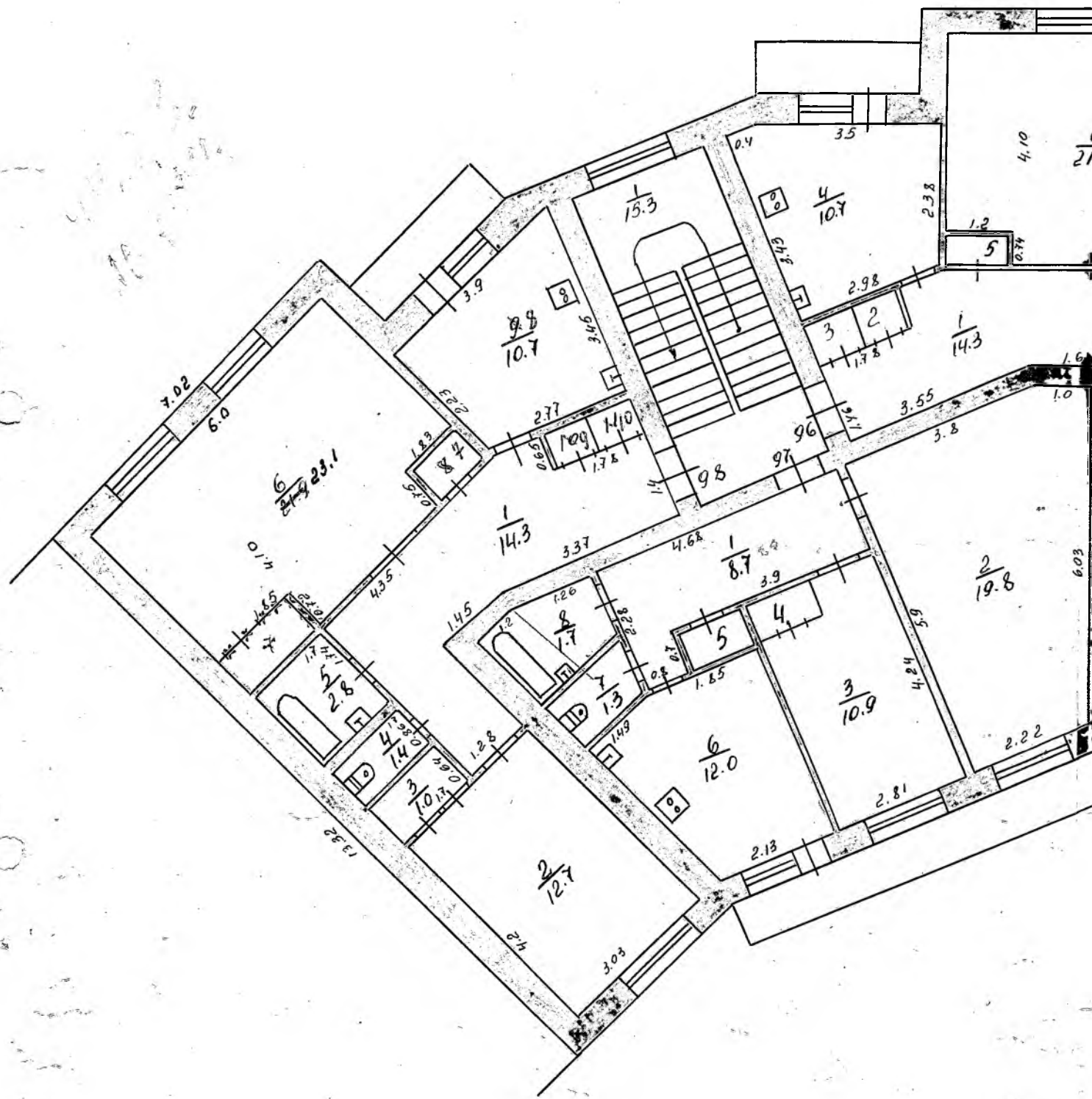
II этаж



M=1:100  
Дата  
30/VI-812  
ЧVIII-812



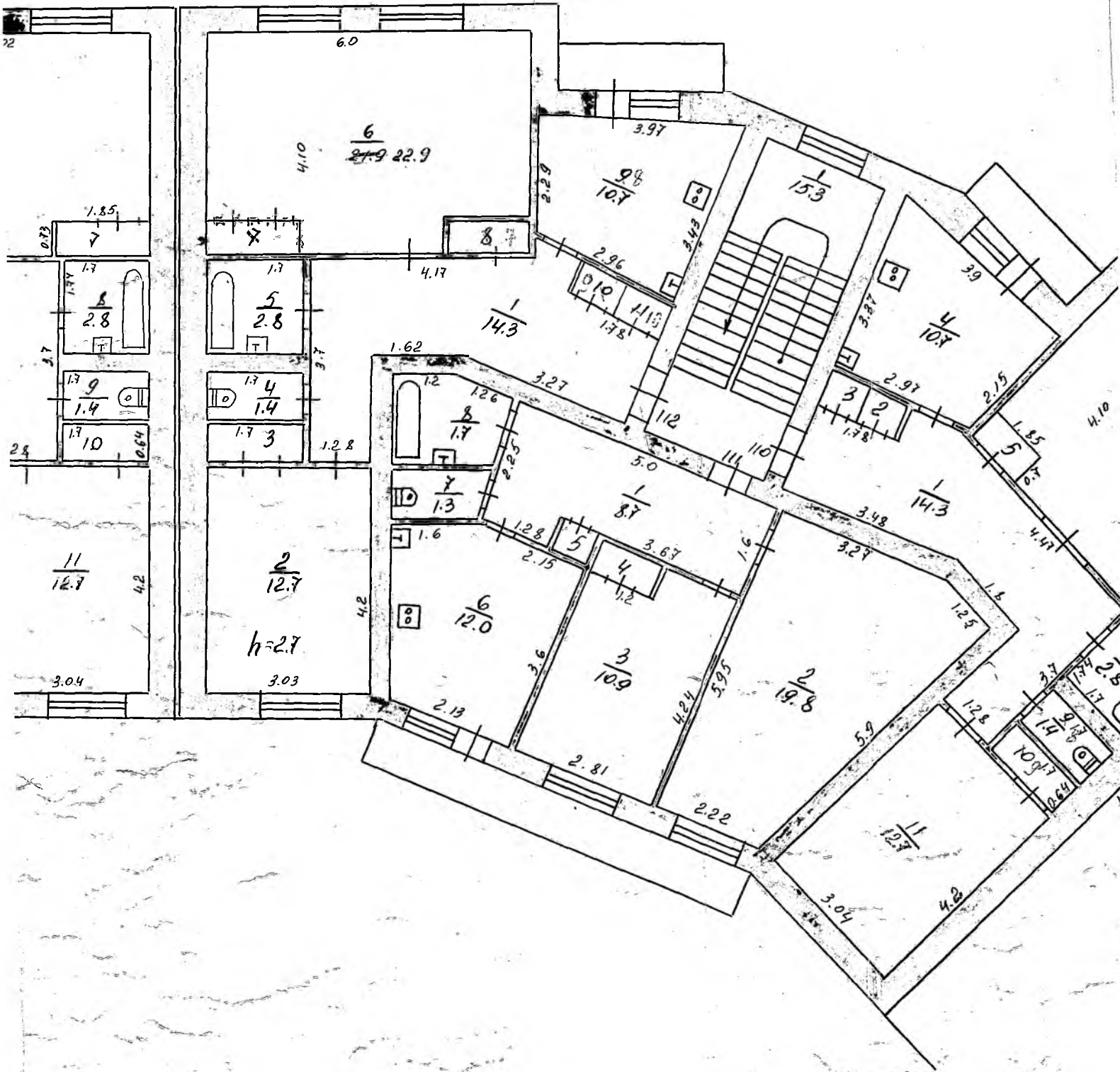
M=1:100	Машинистов,	Росинский	С.С. ШИШОВ,
Дата	ПОСЛАНИТОВ	72	
30/VI-812	М.М. ШИШОВ	Мирис	Миронская
	Контроль		
У VIII-812	12.4-н Бюро	Тася	Тамара Ганюба



# ПОСТРОЕНИЕ ПЛАН

НА УЛ. ЛЕНИНА № 48

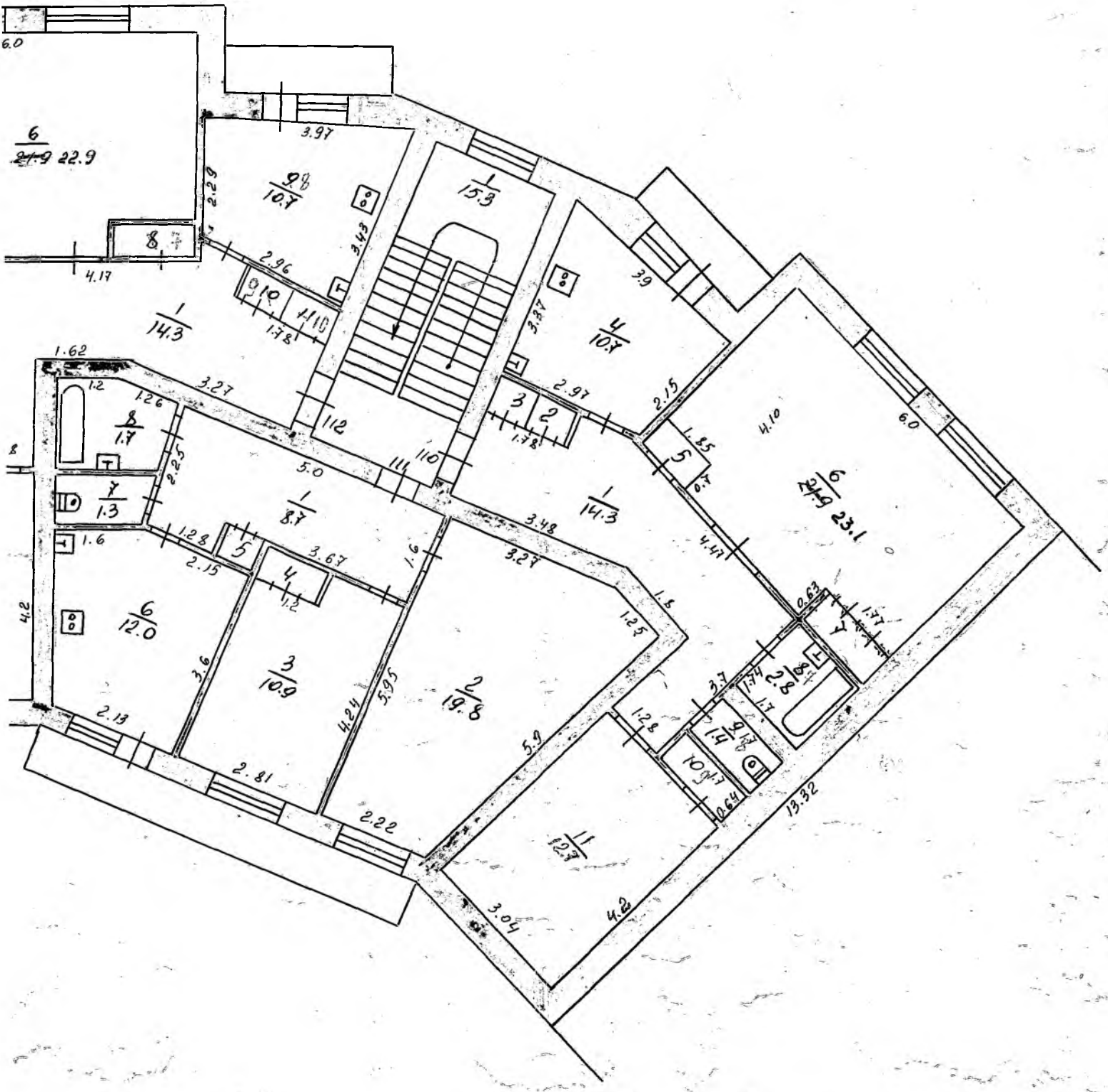
№ 48  
III этаж



M=1:100  
30/07-812  
Yvii-Sh

ПЛАН

А.1  
ЭЛИТА № 48



МЕТ-100  
ЭЛТА

30/011-812

Yvii Sh

Клиент: ООО "ЭЛИТА"

Архитектор: Алексей Николаевич

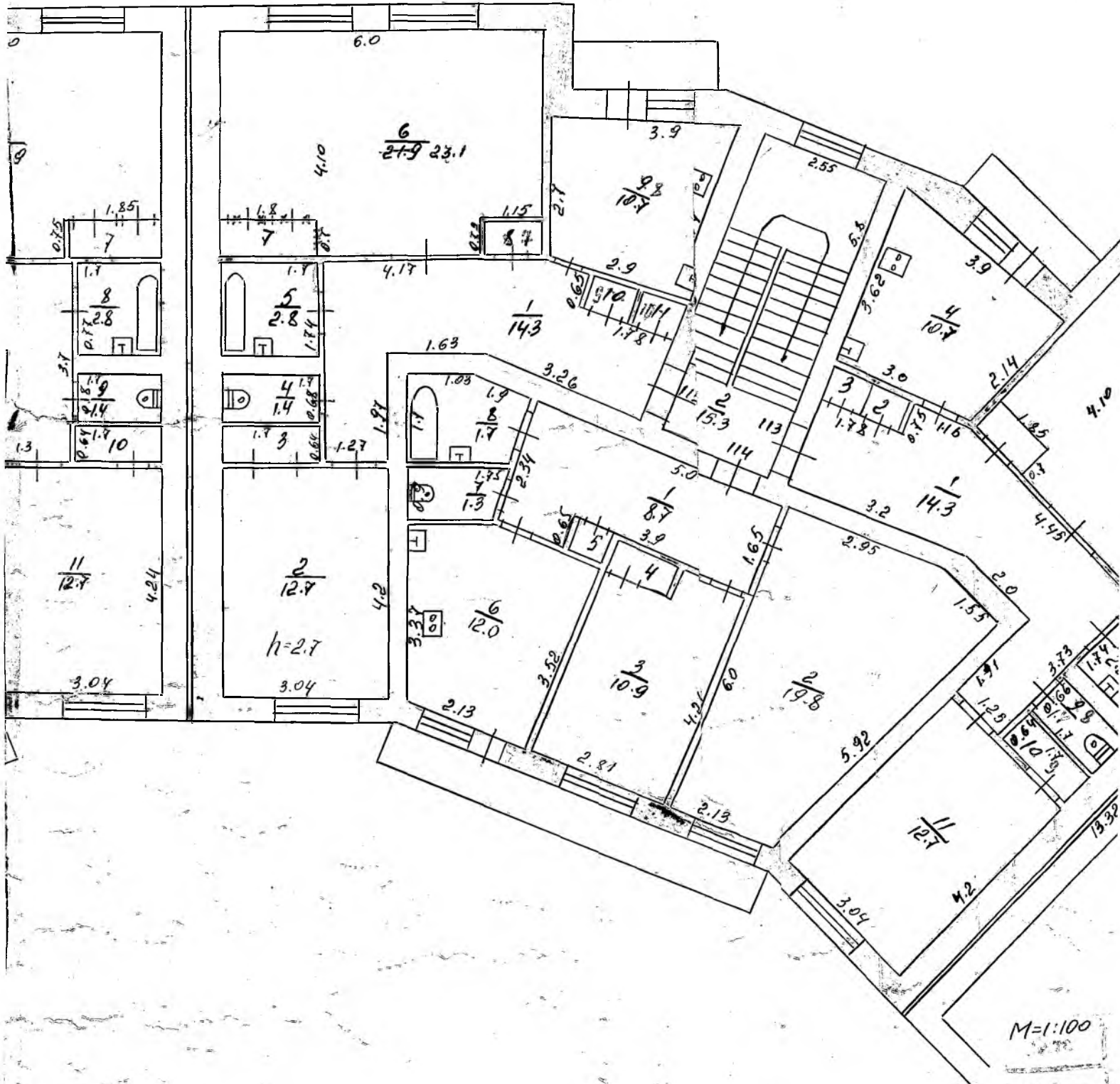
Инженер: Алексей Николаевич



# ПРОЕКТ ПЛАНА

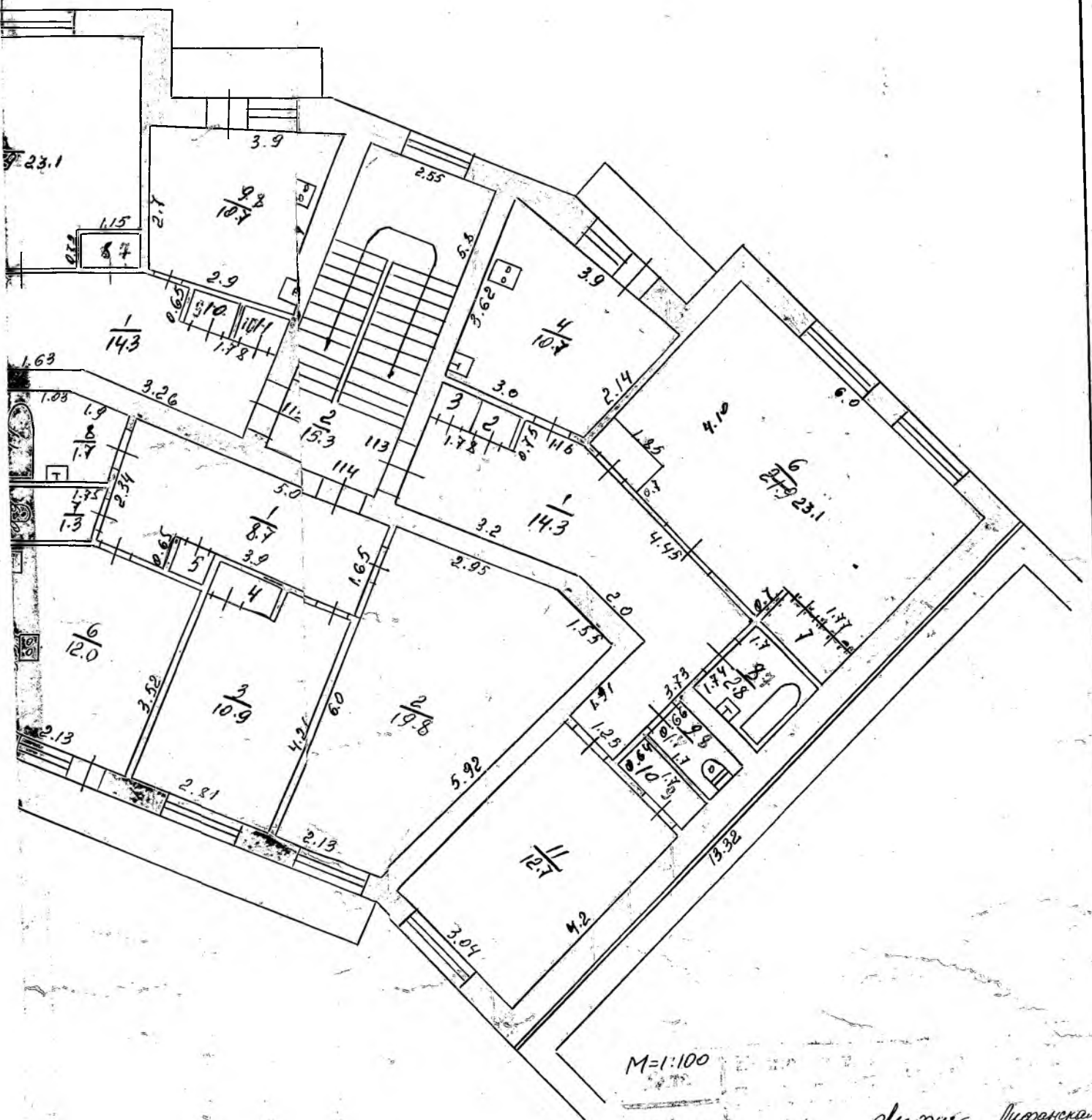
А1  
Ленина № 48

IV этаж



M=1:100  
30/VII-812  
Yuu 812

№ 48



M=1:100

30/vii-812

VIII-812

Директор Мисрская

Инж. Тарасов



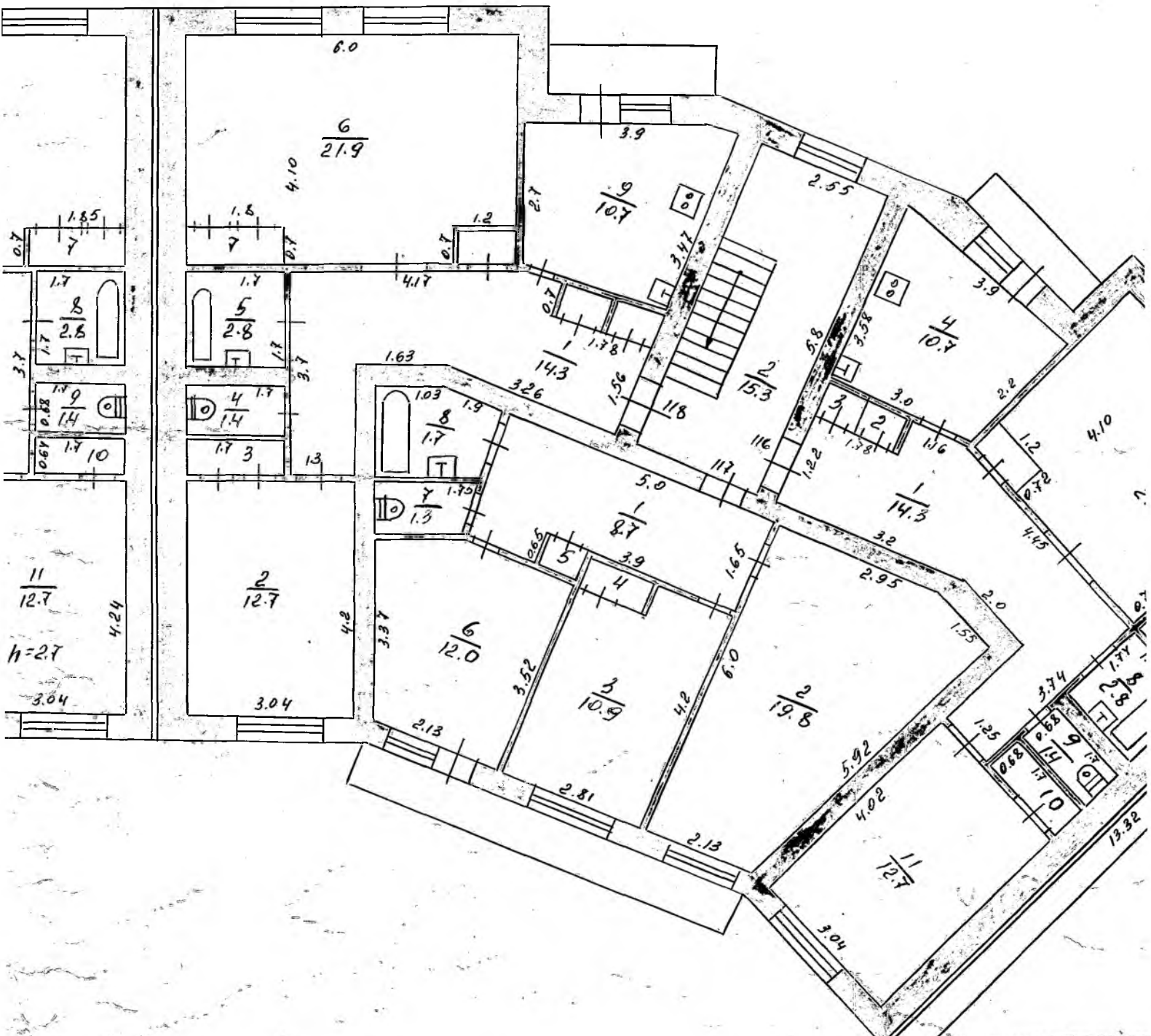


КОТА - ПЕР ВУЛАН

СТР. ДИ. А1

Ленино № 48

У этаж

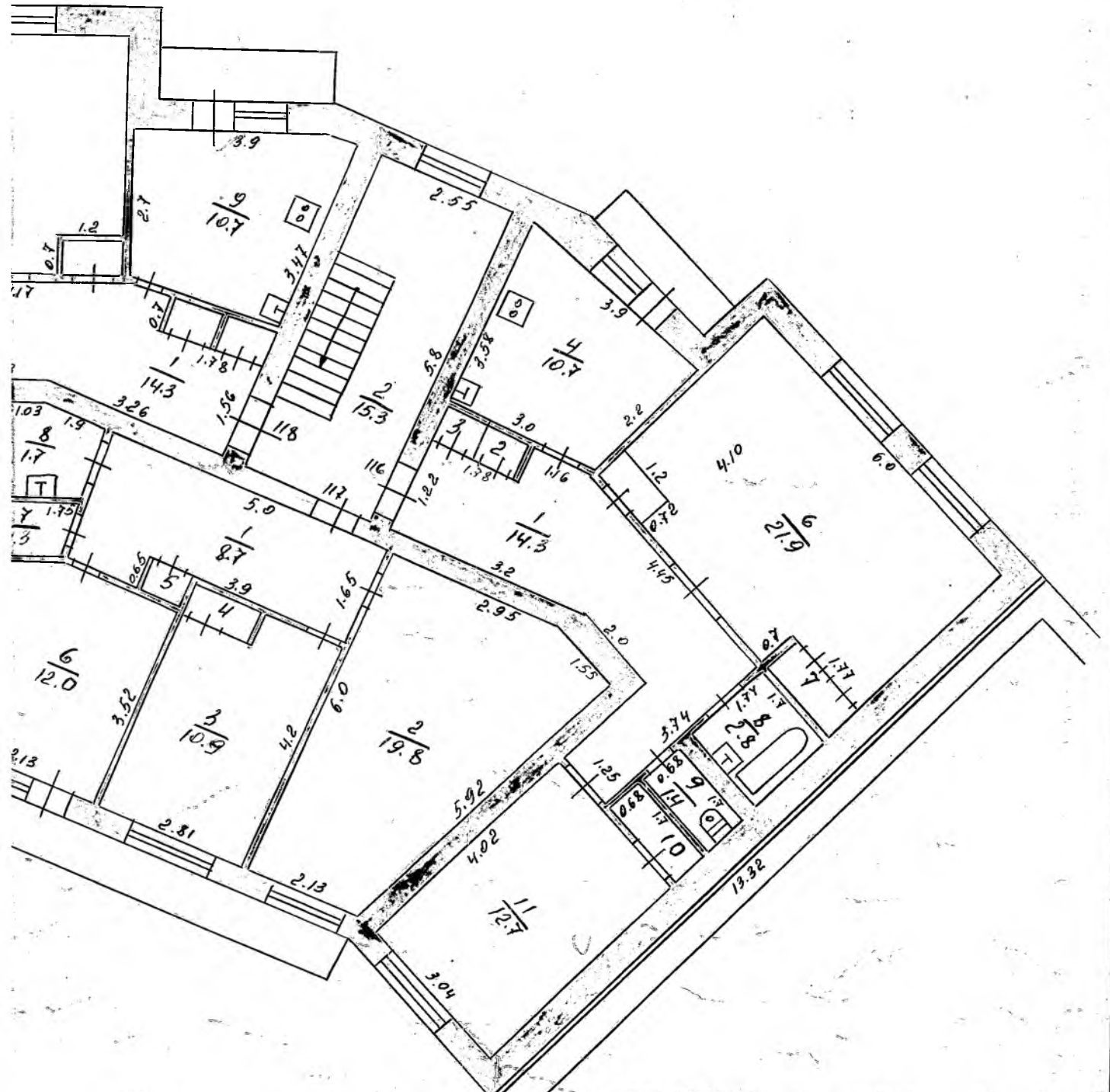


M=1:100

30/vii-80

Уч. 8/10

№ 48



M=1:100  
Дата

Имя

30/vii-80г

Сухов-Липанская

Учр-ство

Имя

Телегина