

Министерство коммунального хозяйства РСФСР

Город Ожа район Ожнинский

Кварт. № _____

Инв. № 3248

ТЕХНИЧЕСКИЙ ПАСПОРТ

на жилой дом (дома) и земельный участок

по ул. (пер.) Ленина № 50

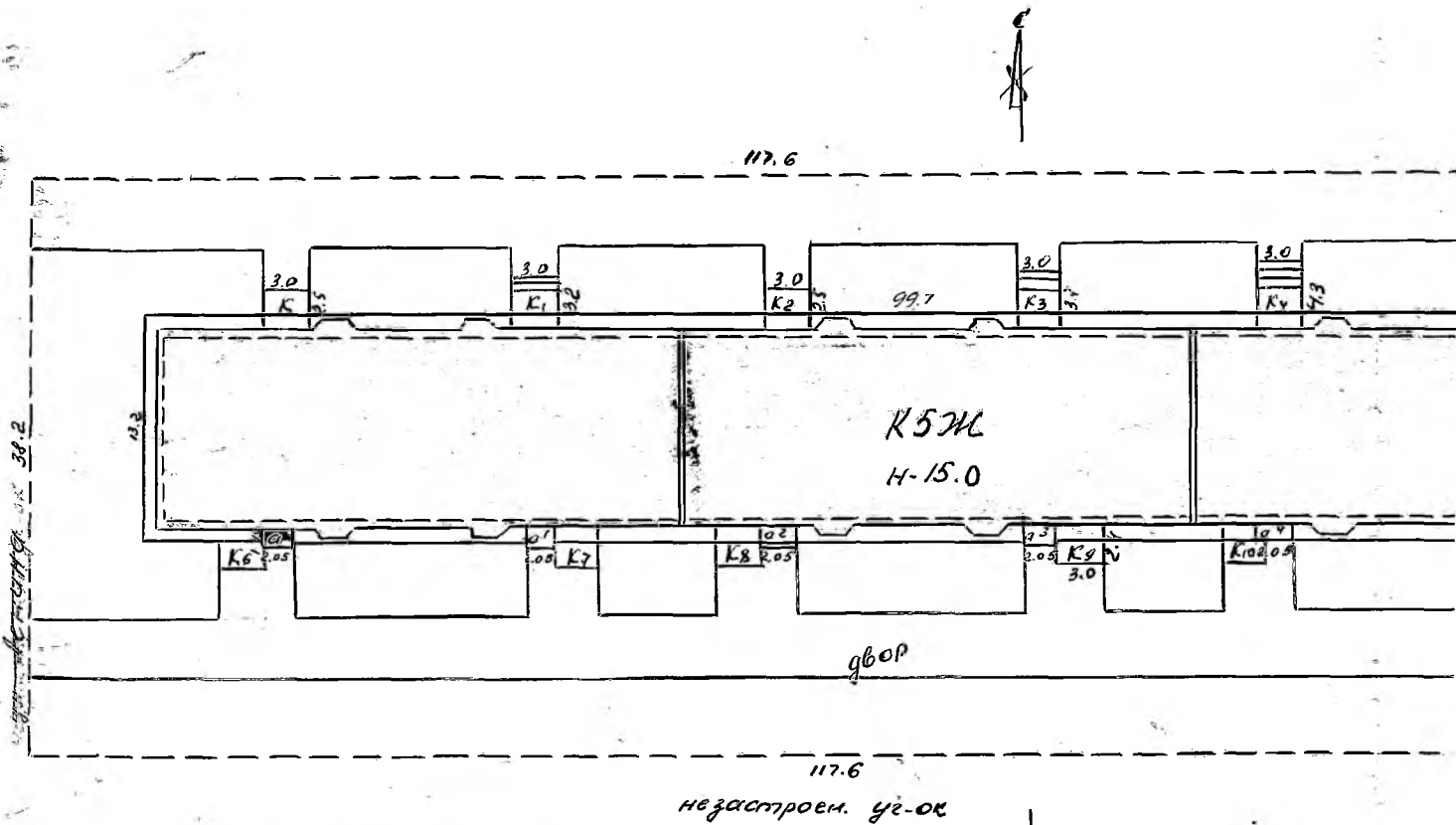
Составлен по состоянию на 24 июня 198 8 г.

I. Владение строениями на участке

Дата записи	№ или литеры строений по плану	Полное наименование владельца(ев) и их долевое участие	Основание владения (наименование, дата и № документа)	Подпись вносившего текущие изменения
24.06 88г	А	Производственное управление по ремонту машин и ремонту объектов городского хозяйства		Мигуев

ГЕНЕРАЛЬНЫЙ ПЛАН усадебного участка, находящегося

в гор. Охе по ул. Ленина № 5



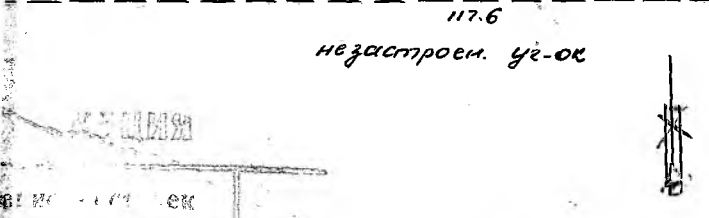
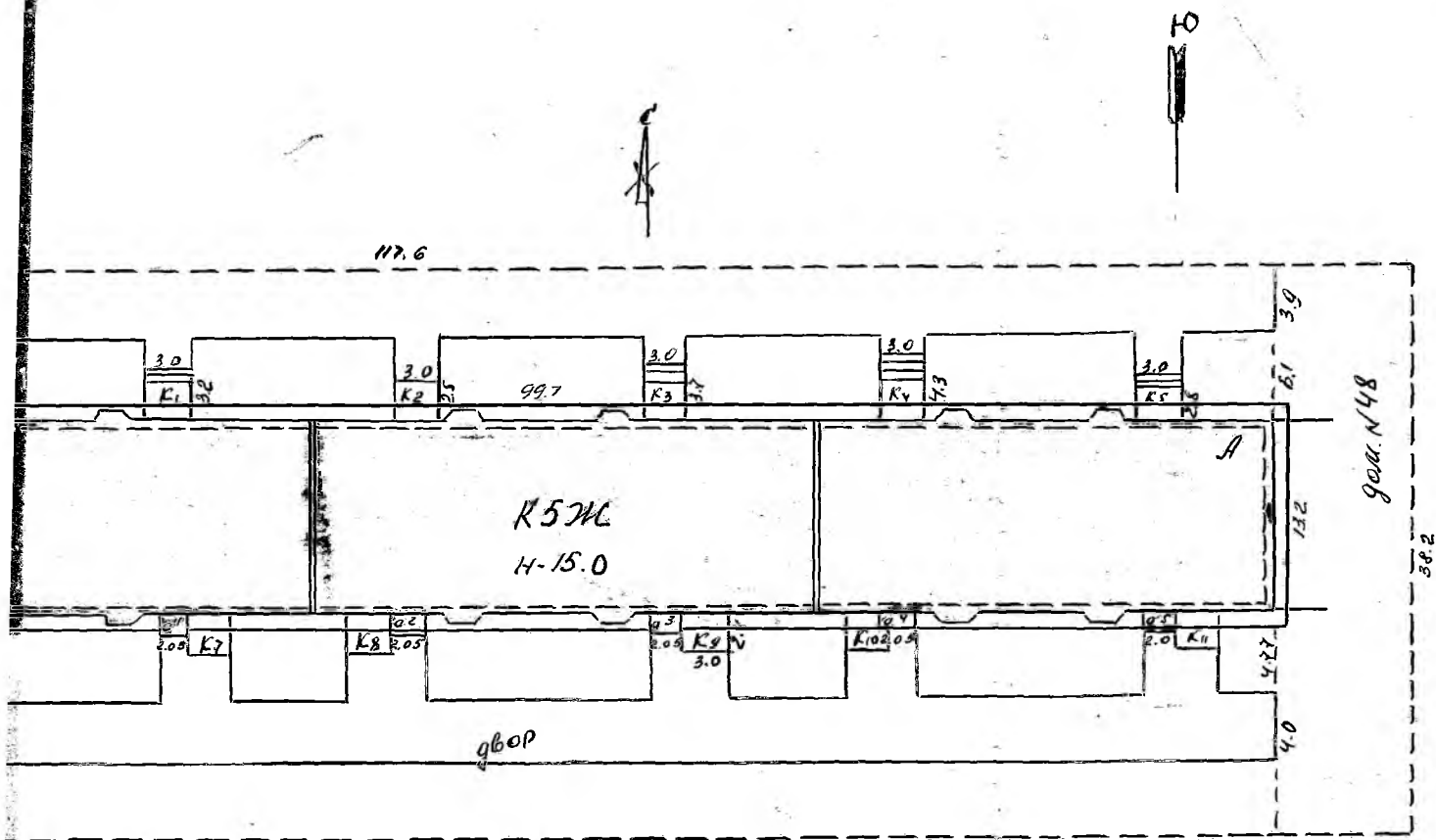
Наименование	Площадь
А. Шилой дом	1363.8
а пристройка	2.9
а ¹ пристройка	3.3
а ² пристройка	2.8
а ³ пристройка	3.0
а ⁴ пристройка	3.0
а ⁵ пристройка	3.0
К-Кл крыльца	93.0
Заложение	144-8 1079
Двор	3110-22651
Застроен. пл. уг-ка	1381-8 1475
Общая пл. зем. уг-ка	4492.0 4126

М-1:500
Дата 22-10-78
Контроль
11/10-78

ГЕНЕРАЛЬНЫЙ ПЛАН

усадебного участка, находящегося

по ул. Ленина № 50



общ	1363.8
уко	2.9
уко	3.3
уко	2.8
уко	3.0
уко	3.0
уко	3.0
уко	3.0
уко	93.0
уко	144-8 1049
уко	3440-22651
уко	15-81-8 1475
уко	4492-0
уко	4126

М=1:500	Имя	Роспись	Фамилия
Дата	22-IV-78	Синь	Ремесленко
11/VII-78	Синь	Синь	Синь
	Синь	Синь	Синь

1	2	3	4	5	6	7	8	9	10	11	12	13	14	15	16	17	18	19	20	21	22	23	

VI. Общая стоимость строений и сооружений на участке (в руб.)

Дата записи	В ценах	Основные строения		Служб. строения и сооруж.		Всего	
		восстанов. стоимость	действит. стоимость	восстанов. стоимость	действит. стоимость	восстанов. стоимость	действит. стоимость
24.06.8	баланс	2297397	2044683			2297397	2044683

Текущие изменения внесены:

Работу выполнил	24 июня 1988 г. « » 198 г. « » 198 г. « » 198 г.
Инвентаризатор	Мироманова
Проверил бригадир	Буцакова

Технический паспорт

на жилой дом № 50 литер А
 по Ленина ул. (пер.)
 город Оао район Охинский

Кварт. № _____
 Инв. № 3248
 Шифр (фонд) государствен.

1. Общие сведения

Владелец Производственное управление по эксплуатации и ремонту объектов городского хозяйства

Серия, тип проекта _____
 Год постройки 1978 переоборудовано _____ в _____ году
 Год последнего капитального ремонта _____ надстроено _____
 Число этажей 14776

Кроме того, имеются: подвал, цокольный этаж, мансарда, мезонин (подчеркнуть)
 Число лестниц 58 шт., их уборочная площадь 216.1 кв. м

Уборочная площадь общих коридоров и мест общ. пользов. 672.4 кв. м

Средняя внутрен. высота помещений 2.8 м. Объем 20457 куб. м

Общая полезная площадь дома 4825.2 кв. м

Из них:

а) жилые помещения: полезная площадь дома 4825.2 кв. м

В том числе жилой площади 2801.6 кв. м

Средняя площадь квартиры 34.3 кв. м

Распределение полезной площади

№ п/п	Жилая площадь находится	Количество		Полезная площадь	Текущие изменения					
		жилых кварт.	жилых комнат		количество		полезн. площадь	количество		полезная площадь
					жил. кварт.	жил. комн.		жил. кварт.	жил. комн.	
1	В квартирах	<u>84</u>	<u>178</u>	<u>4825.2</u>						
2	В помещен. коридорн. системы									
3	В общежитиях									
4	Служебная жилая площадь									
5	Маневренная жилая площадь									

Из общего числа полезной площади находится

а) в мансардах									
б) в подвалах									
в) в цокольных этажах									
г) в бараках									

Распределение квартир по числу комнат (без общежит. и коридорн. систем)

№ п/п	Квартир ы	Число квартир	Их полезная площадь	Текущие изменения			
				число квартир	их полезная площадь	число квартир	их полезная площадь
1	Однокомнатные	<u>24</u>	<u>941.4</u>				
2	Двухкомнатные	<u>30</u>	<u>1728.9</u>				
3	Трехкомнатные	<u>30</u>	<u>2154.9</u>				
4	Четырехкомнатные						
5	Пятикомнатные						
6	Шестикомнатные						
7	В семь и более комнат						
	Всего	<u>84</u>	<u>4825.2</u>				

Описание конструктивных элементов и определение износа жилого дома

Группа капитальности I Сборник № 28

Вид внутренней отделки простая Таблица № 30

№ п-п	Наименование конструктивных элементов	Описание конструктивных элементов (материал, конструкция, отделка и проч.)	Техническое состояние (осадки, трещины, гниль и т. д.)	Удельн. вес	Поправка	Удельный вес	Износ в %	Произ. % изн. на удел. вес конст. элем.	
				конструкт. элементов	к удел. весу в %	констр. элем. с поправкой			
1	2	3	4	5	6	7	8	9	
1.	Фундамент	свайные ленты, из сборных ж/б плит	хорошее	8	1	8	10	0.8	
2.	а) наружные и внутренние капитальные стены б) перегородки	фундамент керамзитобетонные блоки	хорошее	23	1	23	10	2.3	
		кирпичные							
3.	Перекрытия	чердачные	железобетонные панели	хорошее	15	1	15	1.5	
		междуэтажные							
		подвальные							
4.	Крыша	крыша совмещенная 4х скатная	хорошее	2	1	2	10	0.2	
5.	Полы	дощатые керамические	хорошее	8	1	8	10	0.8	
6.	Проемы	оконные	двойные створные	хорошее	11	1	11	10	1.1
		дверные	щитовые						
7.	Отделочн. раб.	Наружн. отдел. архит. оформ.							
		а. _____ б. _____ в. _____							
		Внутрен. отдел. а. _____ б. _____	затирка, побелка известью	хорошее	6	1	6	10	0.6
8.	Санитарно-и электротехнические работы	Центр. отоп.	от ТЭЦ						
		Печное отоп.							
		Водопровод	внутренний	хорошее	14	1	14	15	2.1
		Электроосвещ.	скрытые проводка						
		Радио	"						
		Телефон							
		Телевидение							
		Ваньи	с газ. колон.	центральное					
		с дров. колон.							
		с горяч. водосп.							
Горячее водосп.	от колонок								
Вентиляция	естественная								
Газоснабжение	центральное								
Мусоропровод									
Лифты									
Канализация	городская сеть								
9.	Разные работы	отлюстел	хорошее	13	1	13	10	1.3	
Итого				100		100		10.7	

% износа, приведенный к 100 по формуле:

$$\frac{\text{процент износа (гр. 9)} \times 100}{\text{удельный вес (гр. 7)}} = \frac{10.7 \times 100}{100} = 11\%$$

VI. Техническое описание холодных пристроек и тамбуров

Литер по плану	Назначен.	Этажность	Описание конструктивных элементов и их удельные веса											№ сборника	№ таблицы	Уд. вес оцен. объект в %	Износ в %
			фундамент	стены и перегородки	перекрытия	крыша	полы	проемы		отделочные работы	внутрен. санитарно-и электрот. устройства	прочие работы					
								оконные	дверные								

VII. Исчисление восстановительной и действительной стоимости основной части строения и пристроек

Литер по плану	Наименование строений и пристроек	№ сборника	№ таблицы	Стоимость по таблице	Поправки стоимости в коэффиц.										уд. вес строен. после поправ.	Стоим. ед. изм. после применен. поправ. коэф.	Объем или площадь	Восстановит. стоимость	Проц. износа	Действительная стоим. в руб.
					уд. вес строения	на высоту строения	на среднюю площадь квартиры	на встроен. помещения	на отклон. от группы капитальн.	на объем строения										
A	жилой дом	Баланс	1	100000													2297394	11	2294885	

Текущие изменения внесены:

Работу выполнил	24 июня 1988	< >	198 г.	< >	198 г.	< >	19 г.
Инвентаризатор	Мироненко						
Проверил бригадир	Береганова						

Дата записи	Литера по плану	Этажи (начиная с подвального и кончая мезонином)	№ помещения (квартир, торговых, складского помещ. и др.)	№ комнаты, кухни, прихожей, коридора и т. д. по плану строительства	Назначение частей помещения: жилая комната, конторск. помещен., классная комната, больничная палата, кухня, прихожая, коридор, ванная; магазин, складские и т. д.	Площадь по внутреннему обмеру (в квадратных метрах)														Высота помещения по квадратному обмеру до потолка	
						общая полезная	в том числе														
							предназначен. под учрежден. конторск. типа	жилая	предназ. под школьные помещения	предназначен. под проч. учеб. научн. учреж.	предназ. под культ. просвет. учреждения	предназ. под лечебно-санитарн. учреж.	предназ. под коммунально-бытов. учреж. и предприятия.	предназначен. под торговые помещения	предназ. под складские помещения	предназначен. под производ. предприятия	под гаражами	подсобная площадь	проч. площадь		
1	2	3	4	5	6	7	8	9	10	11	12	13	14	15	16	17	18	19	20	21	
2/1974	А	1	2	8	шкаф	0.9													0.9	0.9	2.3
				9	комната	12.7		12.7													"
				10	комната	22.8		22.8													"
				11	коридор	2.4														2.4	"
					Всего по кв 2	81.5		53.9										0.9	26.7		
			15	1	коридор	8.9														8.9	
				2	коридор	2.2														2.2	
				3	комната	22.8		22.8													
				4	комната	12.4		12.4													
				5	шкаф	0.9												0.9	0.9		
				6	шкаф	1.7														1.7	
				7	ванная	2.5														2.5	
				8	кухня	1.4														1.4	
				9	кухня	9.5														9.5	
				10	комната	18.4		18.4													
				11	шкаф	0.6														0.6	
					Всего по кв. 15	81.3		53.6										0.9	26.8		
																				27.7	

		Площадь по внутреннему обмеру (в квадратных метрах)																		
		В том числе																		
1	2	3	4	5	6	7	8	9	10	11	12	13	14	15	16	17	18	19	20	21
Дата записи	Литера по плану	Этажи (начиная с подвального и кончая мезонином)	№ помещения (квартир, торгов., складского помещ. и др.)	№ комнаты, кухни, прихожей, коридора и т. д. по плану строительства	Назначение частей помещения: жилая комната, конторск. помещен., складская комната, большая палата, кухня, прихожая, коридор, ванная, магазин, складские и т. д.	общая полезная	предназначен. под учрежден. конторск. типа	жилая	предназ. под школьные помещения	предназначен. под проч. учеб. научн. учреж.	предназ. под культ. просвет. учреждения	предназн. под лечебно-санитарн. учреж.	предназ. под коммунально-бытов. учреж. и предприят.	предназначен. под торговые помещения	предназ. под складские помещения	предназначен. под производ. предприятия	под гаражами	подсобная площадь	проч. площадь	Высота помещения по квадратному обмеру в метрах от пола до потолка
1976 г.	Г	29	30	9	сектор	0,8												0,8	0,8	2,8
				10	сектор	0,5												0,5	0,5	"
				1	коридор	0,1												0,1	0,1	"
				2	сектор	0,5												0,5	0,5	"
				3	жилая	18,3		18,3												"
				4	кухня	9,4												9,4	9,4	"
				5	кухня	14												14	14	"
				6	жилая	2,5												2,5	2,5	"
				7	сектор	1,6												1,6	1,6	"
				8	сектор	10												10	10	"
				9	жилая	12,9		12,9												"
				10	жилая	22,8		22,8												"
				11	коридор	2,4												2,4	2,4	"
				1	Жилое по № 30	81,9		81,9										10	81,9	27,9
				1	коридор	8,9													8,9	"
				2	коридор	2,4													2,4	"

№ п/п	Дата записи	Литера по плану	Этажи (начиная с подвального и кончая мезонином)	№ помещения (квартир, торгов., складского помещ. и др.)	№ комнаты, кухни, прихожей, коридора и т. д. по плану строительства	Назначение частей помещений: жилая комната, конторск. помещен., классная комната, больничная палата, кухня, прихожая, коридор, ванная, магазин, складские и т. д.	Площадь по внутреннему обмеру (в квадратных метрах)												проч. площадь	Высота помещения по квадратному обмеру в метрах от пола до потолка
							общая полезная	предназначен. под учрежден. конторск. типа	жилая	предназ. под школьные помещения	предназначен. под проч. учеб. научн. учреж.	предназ. под культ. просвет. учреждения	предназн. под лечебно-санитарн. учреж.	предназ. под коммунально-бытов. учреж. и предприятий.	предназначен. под торговые помещения	предназ. под складские помещения	предназначен. под производ. предприятия.	под гаражами		
							8.5											2.5	3.8	
				44	9	Далее	30											30	"	
					10	коридор	604			33.3								07	27.1	
				57	1	коридор	8.1											8.1	"	
					2	коридор	3.2											3.2	"	
					3	кухня	2.6											2.6	"	
					4	швейная	14											14	"	
					5	кухня	10.0											10.0	"	
					6	ванная	19.3		19.3									"	"	
					7	ванная	1.2											1.2	"	
					8	ванная	0.9											0.9	"	
					9	ванная	14.3		14.3									"	"	
					10	ванная	0.5			33.6								0.5	"	
						Две кв № 57	61.5											05		
				58	1	коридор	8.9											8.9		
					2	ванная	0.5											0.5		
					3	ванная	18.4		18.4											
					4	кухня	9.4													

Экспликация к плану строения по обществу вложенному фонду

Приложение к форме № 2 (с)

1	2	3	4	5	6	Площадь по внутреннему обмеру (в квадратных метрах)														21
						В Т О М Ч И С Л Е														
Дата записи	Литера по плану	Этажи (начиная с подвального и кончая мезонином)	№ помещения (квартир, торгов., складского помещ. и др.)	№ комнаты, кухни, прихожей, коридора и т. д. по плану строительства	Назначение частей помещений: жилая комната, конторск. помещен., классная комната, большая палата, кухни, прихожая, коридор, ванная, магазин, складские и т. д.	общая полезная	предназначен. под учрежден. конторск. типа	жилая	предназ. под школьные помещения	предназначен. под проч. учеб. научн. учрежд.	предназн. под культ. просвет. учреждения	предназ. под лечебно-санитарн. учреж.	предназ. под коммунально-бытов. учреж. и предприят.	предназначен. под торговые помещения	предназ. под складские помещения	предназначен. под производ. предприят.:я	под гаражами	подсобная площадь	проч. площадь	Высота помещения по квадратному обмеру в метрах от пола до потолка
21.11.14	8	1	39	5	переход	15													1.5	2.8
				6	классная	3.5													2.5	"
				7	склад	1.7													1.7	"
				8	склад	1.1													1.1	"
				9	жилая	13.0		13.0											"	"
				10	жилая	21.8		21.8											"	"
				11	конторск	2.4													2.4	"
					Являю № кв. 58	81.2		53.2											44 28.0	"
			71	1	конторск	8.9													8.9	"
				2	конторск	2.4													2.4	"
				3	жилая	22.8		22.8											"	"
				4	жилая	13.0		13.0											"	"
				5	склад	1.1													1.1	"
				6	склад	1.6													1.6	"
				7	классная	2.5													2.5	"
				8	жилая	1.5													1.5	"
				9	конторск	9.8													9.8	"
				10	жилая	18.4		18.4											"	"

(с)

до потолка

Этажи (начиная с подвального и кончая мезонином)	№ помещения (квартир, торгов., складского помещ. и др.)	№ комнаты, кухни, прихожей, коридора и т. д. по плану строительства	Назначение частей помещений: жилая комната, конторск. помещен., классная комната, большая палата, кухня, прихожая, коридор, ванная, магазин, складские и т. д.	Площадь по внутреннему обмеру (в квадратных метрах)																	Высота помещения по квадратному обмеру в метрах от пола до потолка
				в том числе																	
7	8	9	10	11	12	13	14	15	16	17	18	19	20	21							
общая полезная	предназначен. под учрежден. конторск. типа	жилая	предназ. под школьные помещения	предназначен. под проч. учеб. научн. учреж.	предназ. под культ. просвет. учреждения	предназн. под лечебно-санитарн. учреж.	предназ. под коммунально-бытов. учреж. и предприят.	предназначен. под торговые помещения	предназ. под складские помещения	предназначен. под производ. предприятия	под гаражами	подсобная площадь	проч. площадь								
0.5		54.2										41.4	0.5	2.8							
81.5												28.3		"							
7.7												7.7		"							
0.7												0.7		"							
14.4		14.4												"							
0.9												0.9		"							
1.1												1.1		"							
19.3		19.3												"							
10.1												10.1		"							
14												1.4		"							
2.6												2.6		"							
3.0		3.0										3.0		"							
61.2		33.7										0.9		"							
		51.8										0.9		"							
												331.4		"							
												9.0		"							
												0.5		"							
														"							

Дата записи	Лигера по плану	Этажи (начиная с подвального и кончая мезонином)	№ помещения (квартир, торгов, складского помещ. и др.)	№ комнаты, кухни, прихожей, коридора и т. д. по плану строительства	Назначение частей помещения: жилая комната, конторск. помещен., классная комната, больничная палата, кухня, прихожая, коридор, ванная, магазин, складские и т. д.	Площадь по внутреннему обмеру (в квадратных метрах).														Высота помещений по квадратному обмеру в метрах от пола до потолка
						общая полезная.	в том числе													
							предназначен. под учрежден. конторск. типа	жилая	предназ. под школьные помещения	предназначен. под проч. учеб. научн. учреж.	предназ. под культ. просвет. учреждения	предназ. под лечебно-санитарн. учреж.	предназ. под коммунально-бытов. учреж. и предприят.	предназначен. под торговые помещения	предназ. под складские помещения	предназначен. под производ. предприятия	под гаражами	подсобная площадь	проч. площадь	
1	2	3	4	5	6	7	8	9	10	11	12	13	14	15	16	17	18	19	20	21
2/1/78	4	"	5	3	ванная	2.5													2.5	2.8
				4	музей	1.5													1.5	"
				5	жилая	11.3		11.3												"
				6	жилая	13.0		13.0												"
				7	шкаф	2.0												2.0	2.0	"
				8	шкаф	0.7													0.7	"
				9	жилая	20.1		20.1												"
				10	шкаф	0.5													0.5	"
				11	шкаф	0.6													0.6	"
				12	кухня	9.9													9.9	"
					Всего по кв. 5	72.0		44.4										2.0	25.6	
																			27.6	
			17	1	коридор	5.4													5.4	
				2	шкаф	0.6													0.6	
				3	шкаф	0.5													0.5	
				4	кухня	10.2													10.2	
				5	жилая	20.2		20.2												
				6	шкаф	0.7													0.7	
				7	шкаф	2.2													2.2 2.2	
				8	жилая	12.4		12.4												

Дата записи	Литера по плану	Этажи (начиная с подвального и кончая мезонином)	№ помещения (квартир, торгов., складского помещ., и др.)	№ комнаты, кухни, прихожей, коридора и т. д. по плану строительства	Назначение частей помещения: жилая комната, конторск. помещен., классная комната, больничная палата, кухня, прихожая, коридор, ванная, магазин, складские и т. д.	Площадь по внутреннему обмеру (в квадратных метрах)														Высота помещения по квадратному обмеру в метрах от пола до потолка	
						общая полезная	в том числе														
							предназначен. под учрежден. конторск. типа	жилая	предназ. под школьные помещения	предназначен. под проч. учеб. научн. учреж.	предназ. под культ. просвет. учреждения	предназ. под лечебно-санитарн. учреж.	предназ. под коммунально-бытов. учреж. и предприят.	предназначен. под торговые помещения	предназ. под складские помещения	предназначен. под производ. предприятия	под гаражами	подсобная площадь	проч. площадь		
1	2	3	4	5	6	7	8	9	10	11	12	13	14	15	16	17	18	19	20	21	
2/1178 А	И	19	5		ванная	1.6														1.6	2.8
			6		ванная	2.5														2.5	"
			7		кухня	1.5														1.5	"
			8		кухня	9.2														9.2	"
			9		ванная	18.6		18.6													"
			10		ванная	0.6														0.6	"
					Всего по кв. 19	58.7		31.2											10 26.5		
																			27.5		
			31	1	коридор	9.0														9.0	"
				2	ванная	0.5														0.5	"
				3	ванная	18.3		18.3													"
				4	кухня	9.3														9.3	"
				5	кухня	1.5														1.5	"
				6	ванная	2.5														2.5	"
				7	ванная	1.6														1.6	"
				8	ванная	0.9													0.9 0.9	0.9	"
				9	ванная	13.3		13.3													"
				10	коридор	2.5														2.5	"
					Всего по кв. 31	59.4		31.6											0.9 26.4		
																			27.8		

		Площадь по внутреннему обмеру (в квадратных метрах)																		
		В Т О М Ч И С Л Е																		
1	2	3	4	5	6	7	8	9	10	11	12	13	14	15	16	17	18	19	20	21
Дата записи	Литера по плану	Этажи (начиная с подвального и кончая мезонином)	№ помещения (квартир, торгов., складского помеш. и др.)	№ комнаты, кухни, прихожей, коридора и т. д. по плану строительства	Назначение частей помещений: жилая комната, конторск. помещен., классная комната, больничная палата, кухня, прихожая, коридор, ванная, магазин, складские и т. д.	общая полезная	предназначен. под учрежден. конторск. типа	жилая	предназ. под школьные помещения	предназначен. под проч. учеб. научн. учреж.	предназ. под культ. просвет. учреждения	предназн. под лечебно-санитарн. учреж.	предназ. под коммунально-бытов. учреж. и предприят.	предназначен. под торговые помещения	предназ. под складские помещения	предназначен. под производ. предприятия	под гаражами	подсобная площадь	проч. площадь	Высота помещения по квадратному обмеру в метрах от пола до потолка
1971	33	II	45	12	русская	9.9		44.4										2.2	2.8	2.8
				1	коридор	5.2												2.2	2.8	2.8
				2	шкаф	0.6												2.2	2.8	2.8
				3	шкаф	0.5												2.2	2.8	2.8
				4	кухня	9.9		30.3										2.2	2.8	2.8
				5	шкаф	20.3												2.2	2.8	2.8
				6	шкаф	0.7												2.2	2.8	2.8
				7	шкаф	2.2												2.2	2.8	2.8
				8	шкаф	13.0		13.0										2.2	2.8	2.8
				9	шкаф	11.1		11.1										2.2	2.8	2.8
				10	шкаф	1.5												2.2	2.8	2.8
				11	шкаф	2.5												2.2	2.8	2.8
				12	шкаф	4.6												2.2	2.8	2.8
				13	шкаф	22.1		44.4										2.2	2.8	2.8
				14	шкаф	4.9												2.2	2.8	2.8
				15	шкаф	0.5												2.2	2.8	2.8
				16	шкаф	0.4												2.2	2.8	2.8

Дата записи	Литера по плану	Этажи (начиная с подвального и кончая мезонином)	№ помещения (квартир, торгов., складских помещ. и др.)	№ комнаты, кухни, прихожей, коридора и т. д. по плану строительства	Назначение частей помещения: жилая комната, конторск. помещен., классная комната, больничная палата, кухня, прихожая, коридор, ванная, магазин, складские и т. д.	Площадь по внутреннему обмеру (в квадратных метрах)														Высота помещения по квадратному обмеру в метрах от пола до потолка	
						общая полезная	в том числе														
							предназначен. под учрежден. конторск. типа	жилая	предназ. под школьные помещения	предназначен. под проч. учеб. научн. учреж.	предназ. под культ. просвет. учреждения	предназ. под учебно-санитарн. учреж.	предназ. под коммунально-бытов. учреж. и предприят.	предназначен. под торговые помещения	предназ. под складские помещения	предназначен. под производ. предприятия	под гаражами	подсобная площадь	проч. площадь		
1	2	3	4	5	6	7	8	9	10	11	12	13	14	15	16	17	18	19	20	21	
2/1178 А	И	59	3	жилая		18.6		18.6												2.8	
			4	кухня		9.2														9.2	"
			5	шумелет		1.4														1.4	"
			6	ванная		2.6														2.6	"
			7	шкаф		1.7														1.7	"
			8	шкаф		1.0												1.0	1.0	1.0	"
			9	жилая		12.8		12.8												1.0	"
			10	коридор		2.4														2.4	"
				Итого по кв. 59		59.1		31.4											1.0	26.7	
																				27.7	
			60	1	коридор		5.3													5.3	
				2	жилая		22.3		22.3												
				3	кухня		8.4													8.4	
				4	ванная		3.2													3.2	
				5	шкаф		0.4													0.4	
				6	шкаф		0.5													0.5	
					Итого по кв. 60		40.1		22.3											17.8	

1	2	3	4	5	6	Площадь по внутреннему обмеру (в квадратных метрах)														21
						7	8	9	10	11	12	13	14	15	16	17	18	19	20	
Дата записи	Литера по плану	Этажи (начиная с подвального и кончая мезонином)	№ помещения (квартир, торгов., складского помещ. и др.)	№ комнаты, кухни, прихожей, коридора и т. д. по плану строительства	Назначение частей помещения: жилая комната, конторск. помещен., классная комната, больничная палата, кухня, прихожая, коридор, ванная, магазин, складские и т. д.	общая полезная	предназначен. под учрежден. конторск. типа	жилая	предназ. под школьные помещения	предназначен. под проч. учеб. научн. учреж.	предназ. под культ. просвет. учреждения	преднази. под лечебно-санитарн. учреж.	предназ. под коммунально-бытов. учреж. и предприят.	предназначен. под торговые помещения	предназ. под складские помещения	предназначен. под производ. предприятия	под гаражами	подсобная площадь	проч. площадь	Высота помещения по квадратному обмеру в метрах от пола до потолка
21.12.73	1	II	73	6	конторск	0,7												2,3	0,7	2,8
				7	конторск	2,3												2,3	2,3	"
				8	мешков	13,4		13,4											"	"
				9	мешков	11,3		11,3											"	"
				10	мешков	1,6													1,6	"
				11	балкон	2,6													2,6	"
				12	конторск	4,4		4,4										2,3	4,4	"
				1	конторск	5,5												2,3	5,5	"
			74	2	конторск	0,6												2,3	0,6	"
				3	конторск	0,4												2,3	0,4	"
				4	ванна	3,2												2,3	3,2	"
				5	кухня	8,4												2,3	8,4	"
				6	мешков	22,8		22,8										2,3	22,8	"
					площ. по кв. 74	40,9		40,9										2,3	18,1	"
				1	конторск	0,3												2,3	0,3	"
			75	2	конторск	2,4												2,3	2,4	"
				3	мешков	13,1		13,1										2,3	13,1	"

Экспликация к плану строения по обобществленному фонду

Приложение к форме № 2 (с)

№ п/п	Дата записи	Литера по плану	Этажи (начиная с подвального и кончая мезонином)	№ помещения (квартир, торгов., складского помещ. и др.)	№ комнаты, кухни, прихожей, коридора и т. д. по плану строительства	Назначение частей помещения: Жилая комната, конторск. помещен., классная комната, больничная палата, кухня, прихожая, коридор, ванная, магазин, складские и т. д.	Площадь по внутреннему обмеру (в квадратных метрах)													Высота помещения по квадратному обмеру в метрах от пола до потолка
							общая полезная	предназначен. под учрежден. конторск. типа	жилая	предназ. под школьные помещения	предназначен. под проч. учеб. научн. учрежд.	предназн. под культ. просвет. учреждения	предназ. под лечебно-санитарн. учреж.	предназ. под коммунально-бытов. учреж. и предприят.	предназначен. под торговые помещения	предназ. под складские помещения	предназначен. под производ. предприят. я	под гаражами	подсобная, площадь	
1					1	коридор	9.3												2.8	
2					2	коридор	2.4												"	
3					3	мешков	13.1		13.1									40	"	
4					4	склад	1.0											1.0	"	
5					5	склад	1.7											1.7	"	
6					6	ванная	2.6											2.6	"	
7					7	кухня	1.4											1.4	"	
8					8	кухня	9.6											9.6	"	
9					9	мешков	18.7		18.7									"	"	
10					10	склад	0.5											0.5	"	
						склад по кв. 75	60.3		60.3									60.3	"	
						склад по плану	103.0		103.0									103.0	"	
		III			1	коридор	8.8											8.8	"	
					2	ванная	0.6											0.6	"	
					3	мешков	18.3		18.3									18.3	"	
					4	кухня	7.8											7.8	"	
					5	кухня	1.3											1.3	"	

Дата записи	Литера по плану	Этажи (начиная с подвального и кончая мезонином)	№ помещения (квартир, торгов., складского помещ. и др.)	№ комнаты, кухни, прихожей, коридора и т. д. по плану строительства	Назначение частей помещения: жилая комната, конторск. помещен., классная комната, больничная палата, кухня, прихожая, коридор, ванная, магазин, складские и т. д.	Площадь по внутреннему обмеру (в квадратных метрах)														Высота помещения по квадратному обмеру в метрах от пола до потолка	
						общая полезная	в том числе														
							предназначен. под учрежден. конторск. типа	жилая	предназ. под школьные помещения	предназначен. под проч. учеб. научн. учреж.	предназ. под культ. просвет. учреждения	предназ. под лечебно-санитарн. учреж.	предназ. под коммунально-бытов. учреж. и предприят.	предназначен. под торговые помещения	предназ. под складские помещения	предназначен. под производ. предприятия	под гаражами	подсобная площадь	проч. площадь		
1	2	3	4	5	6	7	8	9	10	11	12	13	14	15	16	17	18	19	20	21	
2/1178	Ж	III	6	6	ванная	2.6														2.6	"
				7	шкаф	1.5														1.5	"
				8	шкаф	1.0												1.0	1.0	"	"
				9	жилая	12.3		12.3													"
				10	коридор	1.9														1.9	"
					Всего по кв 6	56.1		30.6										1.0	24.5		
																			25.5		
			7	1	коридор	5.0														5.0	"
				2	жилая	21.7		21.7													"
				3	кухня	7.9														7.9	"
				4	ванная	3.3														3.3	"
				5	шкаф	0.4														0.4	"
				6	шкаф	0.5														0.5	"
					Всего по кв. 7	38.8		21.7												17.1	
			8	1	коридор	5.1														5.1	"
				2	коридор	4.4														4.4	"
				3	жилая	1.3														1.3	"
				4	ванная	2.6														2.6	"
				5	жилая	9.9		9.9													"

Дата записи	Литера по плану	Этажи (начиная с подвального и кончая мезонином)	№ помещения (квартир, торгов., складского помещ., и др.)	№ комнаты, кухни, прихожей, коридора и т. д. по плану строительства	Назначение частей помещения: жилая комната, конторск. помещен., классная комната, больничная палата, кухня, прихожая, коридор, ванная, магазин, складские и т. д.	Площадь по внутреннему обмеру (в квадратных метрах)														Высота помещения по квадратному обмеру в метрах от пола до потолка
						общая полезная	в том числе													
							предназначен. под учредит. конторск. типа	жилая	предназ. под школьные помещения	предназначен. под проч. учеб. научн. учрежд.	предназ. под культ. просвет. учреждения	предназ. под лечебно-санитарн. учрежд.	предназ. под коммунально-бытов. учрежд. и предприят.	предназначен. под торговые помещения	предназ. под складские помещения	предназначен. под производ. предприятия	под гаражами	подсобная площадь	проч. площадь	
7	8	9	10	11	12	13	14	15	16	17	18	19	20	21						
2/478	A	III	20	11	музей	1.3													1.3	2.8
				12	коридор	4.4													4.4	"
					Всего по кв 20	68.2		41.5											2.1 24.6	"
																			26.7	
			21	1	коридор	5.0													5.0	"
				2	шкаф	0.4													0.4	"
				3	шкаф	0.5													0.5	"
				4	ванная	3.3													3.3	"
				5	кухня	7.9													7.9	"
				6	ванная	21.7		21.7												"
					Всего по кв 21	38.8		21.7											17.1	
			22	1	коридор	8.8													8.8	
				2	коридор	1.9													1.9	
				3	ванная	12.3		12.3												
				4	шкаф	1.0													1.0	
				5	шкаф	1.5													1.5	
				6	ванная	2.6													2.6	
				7	музей	1.3													1.3	
				8	кухня	7.8													7.8	

Дата записи	Литера по плану	Этажи (начиная с подвального и кончая мезонинном)	№ помещения (квартир, торгов., складского помещ., и др.)	№ комнаты, кухни, прихожей, коридора и т. д. по плану строительства	Назначение частей помещения: жилая комната, конторск. помещен., классная комната, больничная палата, кухня, прихожая, коридор, ванная, магазин, складские и т. д.	Площадь по внутреннему обмеру (в квадратных метрах)														Высота помещения по квадратному обмеру в метрах от пола до потолка				
						общая полезная	в том числе																	
							предназначен. под учрежден. конторск. типа	жилая	предназ. под школьные помещ.	предназначен. под проч. учеб. научн. учреж.	предназ. под культ. просвет. учреждения	предназ. под лечебно-санитарн. учреж.	предназ. под коммунально-бытов. учреж. и предприят.	предназначен. под торговые помещения	предназ. под складские помещения	предназначен. под производ. предприятия	под гаражами	подсобная площадь	проч. площадь					
1	2	3	4	5	6	7	8	9	10	11	12	13	14	15	16	17	18	19	20	21				
24.11.78	А	III	35	4	ванная	3.3														3.3	2.8			
				5	шкаф	0.4																0.4	"	
				6	шкаф	0.5																0.5	"	
								Всего по кв. 35	38.8		21.7											17.1		
						36	1	коридор	5.1														5.1	"
							2	коридор	4.4														4.4	"
							3	миссия	1.3														1.3	"
							4	ванная	3.3														3.3	"
							5	ванная	9.9		9.9													"
							6	ванная	12.4		12.4													"
							7	шкаф	2.2												2.2	2.2		"
							8	шкаф	0.6													0.6		"
				9	ванная	19.2		19.2													"			
				10	кухня	9.6														9.6	"			
				11	шкаф	0.4														0.4	"			
				12	шкаф	0.6														0.6	"			
					Всего по кв. 36	69.0		41.5										2.2	25.3					
																				27.5				

Дата записи	Литера по плану	Этажи (начиная с подвального и кончая мезонином)	№ помещения (квартир, торговых, складского помещ. и др.)	№ комнаты, кухни, прихожей, коридора и т. д. по плану строительства	Назначение частей помещения: жилая комната, конторск. помещен., классная комната, больничная палата, кухня, прихожая, коридор, ванная, магазин, складские и т. д.	Площадь по внутреннему обмеру (в квадратных метрах)														Высота помещения по квадратному обмеру в метрах от пола до потолка
						общая полезная	в том числе													
1	2	3	4	5	6	7	8	9	10	11	12	13	14	15	16	17	18	19	20	21
2/1178	А	III	49	6	комната	21.7		21.7												2.8
					Всего по кв. 49	38.8		21.7											17.1	"
			50	1	коридор	8.8													8.8	"
				2	коридор	1.9													1.9	"
				3	комната	12.3		12.3												"
				4	шкаф	1.0												1.0	1.0	"
				5	шкаф	1.5													1.5	"
				6	ванна	2.6													2.6	"
				7	шкаф	1.3													1.3	"
				8	кухня	7.9													7.9	"
				9	комната	18.3		18.3												"
				10	шкаф	0.6													0.6	"
					Всего по кв 50	56.1		30.6											10 24.6	"
																			25.6	"
			62	1	коридор	8.8													8.8	"
				2	шкаф	0.6													0.6	"
				3	комната	18.3		18.3												"
				4	кухня	7.8													7.8	"
				5	шкаф	1.3													1.3	"

1	2	3	4	5	6	7	Внутренний обмер (в квадратных метрах)											21		
Дата записи	Литера по плану	Этажи (начиная с подвального и кончая мезонином)	№ помещения (квартир, торгов., складского помещ. и др.)	№ комнаты, кухни, прихожей, коридора и т. д. по плану строительства	Назначение частей помещения: жилая комната, конторск. помещен., классная комната, большая палата, кухня, прихожая, коридор, ванная, магазин, складские и т. д.	общая полезная	Площадь по внутреннему обмеру (в квадратных метрах)											Высота помещения по квадратному обмеру в метрах от пола до потолка		
							8	9	10	11	12	13	14	15	16	17	18	19	20	
							предназначен. под учрежден. конторск. типа	жилая	предназ. под школьные помещения	предназначен. под проч. учеб. научн. учреж.	предназ. под культ. просвет. учреждения	предназн. под лечебно-санитарн. учреж.	предназ. под коммунально-бытов. учреж. и предприят.	предназначен. под торговые помещения	предназ. под складские помещения	предназначен. под производ. предприятия	под гаражами	подсобная площадь	проч. площадь	
20.01.76	Ж	1	69	5	Мешков	99	99	99												2.8
				6	Мешков	18.4	18.4											2.8		"
				7	Мешков	2.2														"
				8	Мешков	0.6													0.6	"
				9	Мешков	19.2		19.2												"
				10	Мешков	9.6													9.6	"
				11	Мешков	0.4													0.4	"
				12	Мешков	0.6													0.6	"
				13	Обмер по кв 69	68.3		41.5										2.8	2.6	"
			76	1	Мешков	5.1													5.1	"
				2	Мешков	0.6													0.6	"
				3	Мешков	9.6													9.6	"
				4	Мешков	0.4													0.4	"
				5	Мешков	19.2		19.2												"
				6	Мешков	2.0												2.0	2.0	"
				7	Мешков	0.6													0.6	"
				8	Мешков	12.4		12.4												"
				9	Мешков	9.9		9.9												"
				10	Мешков	2.6													2.6	"

Экспликация к плану строения по обществульному фонду

Приложение к форме № 2 (г)

1	2	3	4	5	6	Площадь по внутреннему обмеру (в квадратных метрах)															21
						в том числе															
Дата записи	Литера по плану	Этажи (начиная с подвального и кончая мезонином)	№ помещения (квартир, торгов., складского помещ. и др.)	№ комнаты, кухни, прихожей, коридора и т. д. по плану строительства	Назначение частей помещения: жилая комната, конторск. помещен., классная комната, бытовая палата, кухня, прихожая, коридор, ванная, туалет, складские и т. д.	общая полезная	предназначен. под учрежден. конторск. типа	жилая	предназ. под школьные помещения	предназначен. под проч. учеб. научн. учрежд.	предназ. под культ. просвет. учреждения	предназ. под лечебно-санитарн. учреж.	предназ. под коммунально-бытов. учреж. и предприят.	предназначен. под торговые помещения	предназ. под складские помещения	предназначен. под производ. предприят.я	под гаражами	подсобная площадь	проч. площадь	Высота помещения по квадратному обмеру в метрах от пола до потолка	
			76	12	кушарная	13	44	41.5										80.46	1.3	2.8	
			77	1	кушарная	5.0	0.5											5.0	0.5	"	
				2	кушарная	0.4												0.4	"	"	
				3	кушарная	3.3												3.3	"	"	
				4	кушарная	7.9												7.9	"	"	
				5	кушарная	21.7		21.7										21.7	"	"	
				6	кушарная	38.8		21.7										17.1	"	"	
			78	1	кушарная	8.8												8.8	"	"	
				2	кушарная	1.9												1.9	"	"	
				3	кушарная	12.3		12.3										"	"	"	
				4	кушарная	1.0												1.0	"	"	
				5	кушарная	1.5												1.5	"	"	
				6	кушарная	2.6												2.6	"	"	
				7	кушарная	1.3												1.3	"	"	

Дата записи	Литера по плану	Этажи (начиная с подвального и кончая мезонином)	№ помещения (квартир, торгов., складского помещ. и др.)	№ комнаты, кухни, прихожей, коридора и т. д. по плану строительства	Назначение частей помещения: жилая комната, конторск. помещен., классная комната, больничная палата, кухня, прихожая, коридор, ванная, магазин, складские и т. д.	Площадь по внутреннему обмеру (в квадратных метрах)														Высота помещения по квадратному обмеру в метрах от пола до потолка	
						общая полезная	в том числе														
							предназначен. под учрежден. конторские здания	жилая	предназ. под школьные помещения	предназначен. под проч. учеб. научн. учреж.	предназ. под культ. просвет. учреждения	предназ. под лечебно-санитарн. учреж.	предназ. под коммунально-бытов. учреж. и предприт.	предназначен. под торговые помещения	предназ. под складские помещения	предназначен. под производ. предприятия	под гаражами	подсобная площадь	проч. площадь		
1	2	3	4	5	6	7	8	9	10	11	12	13	14	15	16	17	18	19	20	21	
2/IV 78	A	III	78	8	кухня	7.8													7.8	2.8	
				9	пешеход	18.3		18.3													"
				10	шкаф	0.6													0.6	"	
					Всего по кв. 78	56.1		30.6										1.0	24.5		
					Всего по III этажу	979.7		562.8										18.9	398.0		
																			416.9		
		IV	9	1	коридор	8.8													8.8	"	
				2	шкаф	0.6													0.6	"	
				3	пешеход	18.3		18.3												"	
				4	кухня	7.8													7.8	"	
				5	пешеход	1.5													1.5	"	
				6	ванная	2.6													2.6	"	
				7	шкаф	1.5													1.5	"	
				8	шкаф	1.0												1.0	1.0	"	
				9	пешеход	12.3		12.3												"	
				10	коридор	1.9													1.9	"	
					Всего по кв. 9	56.3		30.6										1.0	24.5		
																			25.7		

1	2	3	4	5	6	Площадь по внутреннему обмеру (в квадратных метрах)													21	
						7	8	9	10	11	12	13	14	15	16	17	18	19		20
Дата записи	Литера по плану	Этажи (начиная с подвального и кончая мезонином)	№ помещения (квартир, торгов., складского помеш. и др.)	№ комнаты, кухни, прихожей, коридора и т. д. по плану строительства	Назначение частей помещения: жилая комната, конторск. помещен., классная комната, большая палата, кухня, прихожая, коридор, ванная, магазин, складские и т. д.	общая полезная	предназначен. под учрежден. конторск. типа	жилая	предназ. под школьные помещения	предназначен. под проч. учеб. научн. учреж.	предназ. под культ. просвет. учреждения	предназн. под лечебно-санитарн. учреж.	предназ. под коммунально-бытов. учреж. и предприят.	предназначен. под торговые помещения	предназ. под складские помещения	предназначен. под производ. предприятия	под гаражами	подсобная площадь	проч. площадь	Высота помещения по квадратному обмеру в метрах от пола до потолка
21.12.78	А	IV	11	12	склад	683		415										22	268	2,8
			23	1	контор	5,1													5,1	"
				2	склад	0,6													0,6	"
				3	кухня	9,6													9,6	"
				4	шкаф	0,5													0,5	"
				5	шкаф	19,2		19,2												"
				6	шкаф	2,1													2,1	"
				7	шкаф	0,6													0,6	"
				8	шкаф	12,4		12,4												"
				9	шкаф	9,9		9,9												"
				10	шкаф	2,6													2,6	"
				11	шкаф	1,3													1,3	"
				12	шкаф	4,4													4,4	"
				13	шкаф	683		415											22	268
				14	шкаф	50													50	"
				15	шкаф	0,4													0,4	"
				16	шкаф	0,5													0,5	"

Экспликация к плану строения по обобщественному фонду

Дата записи	Литера по плану	Этажи (начиная с подвального и кончая мезонином)	№ помещения (квартир, торговых, складского помещ. и др.)	№ комнаты, кухни, прихожей, коридора и т. д. по плану строительства	Назначение частей помещения: жилая комната, конторск. помещен., классная комната, больничная палата, кухня, прихожая, коридор, ванная, магазин, складские и т. д.	Площадь по внутреннему обмеру (в квадратных метрах)																	
						общая полезная	в том числе																
							предназначен. под учрежден. конторск. типа	предназнач. под школьные помещ.	предназнач. под проч. учеб. научн. учрежд.	предназнач. под культ. просвет. учреждения	предназнач. под лечебно-санитарн. учрежд.	предназнач. под коммунально-бытов. учрежд. и предприят.	предназнач. под торговые помещения	предназнач. под складские помещения	предназнач. под производ. предприят.я	под гаражами	подсобная площадь	проч. площадь	Итого помещений по квадратному обмеру в метрах от пола до потолка				
7	8	9	10	11	12	13	14	15	16	17	18	19	20	21									
2/к/к	И	IV	24	4	ванная	3.3														3.3	2.8		
				5	кухня	7.9														7.9			
				6	комната	21.7		21.7															
					Итого по кв. 24	38.8		21.7													17.4	11	
			25	1	коридор	8.8															8.8	11	
				2	коридор	1.9															1.9	11	
				3	шкаф	12.3		12.3														11	
				4	шкаф	1.0														1.0	1.0	11	
				5	шкаф	1.5															1.5	11	
				6	ванная	2.6															2.6	11	
				7	мушкет	1.3															1.3	11	
				8	кухня	7.8															7.8	11	
				9	комната	18.3		18.3														11	
				10	шкаф	0.6															0.6	11	
					Итого по кв. 25	56.1		30.6													1.0	27.5	
																					25.5		
			37	1	коридор	8.8																8.8	11
				2	шкаф	0.6																0.6	11

1	Дата записи		3	4	5	6	Площадь по внутреннему обмеру (в квадратных метрах)													21	
	2	3					7	8	9	10	11	12	13	14	15	16	17	18	19		20
1	Литера по плану		2	3	4	5	общая полезная	предназначен. под учрежден. контролск. типа	жилая	предназ. под школьные помещения	предназначен. под проч. учеб. научн. учреж.	предназ. под культ. просвет. учреждения	предназн. под лечеб.-санитарн. учреж.	предназ. под коммунально-бытов. учреж. и предприят.	предназначен. под торговые помещения	предназ. под складские помещения	предназначен. под производ. предприятия	под гаражами	подсобная площадь	проч. площадь	Высота помещения по квадратному обмеру в метрах от пола до потолка
2/10/64	Д	10	37	38	3	жилые комнаты, котлоком. помещен., классная комната, боильничная палата, кухня, прихожая, коридор, ванная, магазин, складские и т. д.	18.3		18.3											2.8	
				1	1	коридор	5.0												5.0	"	
				2	2	пеленочная	21.7		21.7										21.7	"	
				3	3	кухня	7.9												7.9	"	
				4	4	Ванная	3.3												3.3	"	
				5	5	шкафы	0.4												0.4	"	
				6	6	шкафы	0.5												0.5	"	
				38	38	Жилое по кв. 38	38.8		21.7										17.1	"	
				39	39	коридор	5.1												5.1	"	
				2	2	коридор	4.4												4.4	"	

Экспликация к плану строения по обществуленному фонду

Приложение к форме № 2 (с)

№ п/п	Дата записи	Литера по плану	Этажи (начиная с подвального и кончая мезонином)	№ помещения (квартир, торгов., складского помещ. и др.)	№ комнаты, кухни, прихожей, коридора и т. д. по плану строительства	Назначение частей помещения: жилая комната, конторск. помещен., классная комната, большая палата, кухня, прихожая, коридор, ванная, магазин, складские и т. д.	Площадь по внутреннему обмеру (в квадратных метрах)													Высота помещения по квадратному обмеру в метрах от пола до потолка	
							общая полезная	предназначен. под учрежден. конторск. типа	жилая	предназ. под школьные помещения	предназначен. под проч. учеб. научн. учрежд.	предназн. под культ. просвет. учреждения	предназ. под лечебно-санитарн. учрежд.	предназ. под коммунально-бытов. учрежд. и предприят.	предназначен. под торговые помещения	предназ. под складские помещения	предназначен. под производ. предприят.: я	под гаражами	подсобная площадь		проч. площадь
3				39		швейцар	13													13	28
4						Вашинг	2.6		9.9											2.6	"
5						мешков	9.9													"	"
6						мешков	12.4			12.4										"	"
7						шкаф	2.2													2.2	"
8						шкаф	0.6													0.6	"
9						мешков	19.2			19.2										"	"
10						кувши	9.6													9.6	"
11						шкаф	0.4													0.4	"
12						шкаф	0.6													0.6	"
13						Дорог № 26. 39	69.0 58.3			41.5										22.25 26.8	"
1				51		коридор	5.1													5.1	"
2						шкаф	0.6													0.6	"
3						кувши	9.6													9.6	"
4						шкаф	0.4													0.4	"
5						мешков	19.2			19.2										"	"
6						шкаф	2.2													2.2	"
7						шкаф	0.6													0.6	"

Площадь по внутреннему обмеру (в квадратных метрах)																				
В т о м ч и с л е																				
1	2	3	4	5	6	7	8	9	10	11	12	13	14	15	16	17	18	19	20	21
Дата записи	Литера по плану	Этажи (начиная с подвального и кончая мезонином)	№ помещения (квартир, торгов., складского помещ. и др.)	№ комнаты, кухни, прихожей, коридора и т. д. по плану строительства	Назначение частей помещений: жилая комната, конторск. помещен., классная комната, болярничная палата, кухня, прихожая, коридор, ванная, магазин, складские и т. д.	общая полезная	предназначен. под учрежден. конторск. типа	жилая	предназ. под школьные помещения	предназначен. под проч. учеб. научн. учреж.	предназ. под культ. просвет. учреждения	предназ. под лечебно-санитарн. учреж.	предназ. под коммунально-бытов. учреж. и предприят.	предназначен. под торговые помещения	предназ. под складские помещения	предназначен. под производ. предприятия	под гаражами	подсобная площадь	проч. площадь	Высота помещения по квадратному обмеру в метрах от пола до потолка
21.12.74	Л	12	51	8	магазин	12.4		12.4												2.8
				9	магазин	9.9		9.9												"
				10	магазин	2.6													2.6	"
				11	магазин	1.3													1.3	"
				12	магазин	4.4		4.5											4.4	"
				13	магазин кв. 51	68.3													2.8	2.8
				14	магазин	5.0													5.0	"
				15	магазин	0.5													0.5	"
				16	магазин	0.4													0.4	"
				17	магазин	3.3													3.3	"
				18	магазин	7.9													7.9	"
				19	магазин	21.7		21.7											21.7	"
				20	магазин кв. 52	38.8		21.7											14.1	"
				21	магазин	8.8													8.8	"
				22	магазин	1.9													1.9	"
				23	магазин	12.3		12.3											12.3	"
				24	магазин	1.0													1.0	"
				25	магазин	1.5													1.5	"

Экспликация к плану строения по обществу вложенному фонду

Приложение к форме № 2 (с)

Площадь по внутреннему обмеру (в квадратных метрах)

в т о м ч и с л е

1	2	3	4	5	6	Площадь по внутреннему обмеру (в квадратных метрах)													21	
						7	8	9	10	11	12	13	14	15	16	17	18	19		20
Дата записи	Литера по плану	Этажи (начиная с подвального и кончая мезонином)	№ помещения (квартир, торгов., складского помещ. и др.)	комнаты, кухни, прихожей, коридора и т. д. по плану строительства	Назначение частей помещений: жилая комната, конторск. помещен., классная комната, большая палата, кухня, прихожая, коридор, ванная, магазин, складские и т. д.	общая полезная	предназначен. под учрежден. конторск. типа	жилая	предназ. под школьные помещения	предназначен. под проч. учеб. научн. учрежд.	предназн. под культ. просвет. учреждения	предназ. под лечебно-санитарн. учрежд.	предназ. под коммунально-бытов. учрежд. и предприят.	предназначен. под торговые помещения	предназ. под складские помещения	предназначен. под производ. предприят.:я	под гаражами	подсобная площадь	проч. площадь	Высота помещения по квадратному обмеру в метрах от пола до потолка
1	2	3	4	5	6	7	8	9	10	11	12	13	14	15	16	17	18	19	20	21
1	Д	12	53	6	балкон	2.6													2.6	2.8
7				7	кухня	1.3													1.3	"
8				8	кухня	7.9													7.9	"
9				9	кухня	18.3		18.3											18.3	"
10				10	кухня	0.6													0.6	"
					Проект по № 8 53	56.2		30.6											56.2	
			65	1	конторск.	8.8													8.8	"
				2	кухня	0.6													0.6	"
				3	кухня	18.3		18.3											18.3	"
				4	кухня	7.8													7.8	"
				5	кухня	1.3													1.3	"
				6	кухня	2.6													2.6	"
				7	кухня	1.5													1.5	"
				8	кухня	1.0													1.0	"
				9	кухня	12.3		12.3											12.3	"
				10	кухня	1.9													1.9	"
					Проект по № 8 65	56.1		30.6											56.1	
																			15.5	

		Площадь по внутреннему обмеру (в квадратных метрах)																		
		В Т О М Ч И С Л Е																		
1	2	3	4	5	6	7	8	9	10	11	12	13	14	15	16	17	18	19	20	21
Дата записи	Литера по плану	Этажи (начиная с подвального и кончая мезонином)	№ помещения (квартир, торгов., складского помещ. и др.)	№ комнаты, кухни, прихожей, коридора и т. д. по плану строительства	Назначение частей помещения: Жилая комната, конторск. помещен., классная комната, больничная палата, кухня, прихожая, коридор, ванная, магазин, складские и т. д.	общая полезная	предназначен. под учрежден. конторск. типа	жилая	предназ. под школьные помещения	предназначен. под проч. учеб. научн. учреж.	предназ. под культ. просвет. учреждения	предназн. под лечебно-санитарн. учреж.	предназ. под коммунально-бытов. учреж. и предприят.	предназначен. под торговые помещения	предназ. под складские помещения	предназначен. под производ. предприятия	под гаражами	подсобная площадь	проч. площадь	Высота помещения по квадратному обмеру в метрах от пола до потолка
21.12.67	Д	IV	66	1	коридор	5.0		21.7											5.0	2.8
				2	пешеход	21.7														"
				3	кухня	7.9													7.9	"
				4	ванная	3.3													3.3	"
				5	шкаф	0.4													0.4	"
				6	шкаф	0.6													0.6	"
					Резерв под кв. 66	38.9		21.7											17.2	
			67	1	коридор	5.1													5.1	
				2	коридор	4.4													4.4	
				3	пешеход	1.3													1.3	
				4	ванная	2.6													2.6	
				5	пешеход	9.9		9.9												
				6	пешеход	12.4		12.4												
				7	шкаф	2.2													2.2	
				8	шкаф	0.6													0.6	
				9	пешеход	19.2		19.2												
				10	кухня	9.6													9.6	
				11	шкаф	0.4													0.4	
				12	шкаф	0.6													0.6	
					Резерв под кв. 67	68.3		11.5											2.2	2.8

ОУИИ. Тип. Зав. 5440 Тип. 1000. 1976 г. К.

268

Дата записи	Литера по плану	Этажи (начиная с подвального и кончая мезонином)	№ помещения (квартир, торговых, складского помещ. и др.)	№ комнаты, кухни, прихожей, коридора и т. д. по плану строительства	Назначение частей помещения: жилая комната, конторск. помещен., классная комната, больничная палата, кухня, прихожая, коридор, ванная, магазин, складские и т. д.	Площадь по внутреннему обмеру (в квадратных метрах)														Высота помещения по квадратному обмеру в метрах от пола до потолка	
						общая полезная	в том числе														
							предназначен. под учреждение конторск. типа	жилая	предназ. под школьные помещения	предназначен. под проч. учеб. научн. учреж.	предназ. под культ. просвет. учреждения	предназ. под лечебно-санитарн. учреж.	предназ. под коммунально-бытов. учреж. и предприят.	предназначен. под торговые помещения	предназ. под складские помещения	предназначен. под производ. предприятия	под гаражами	подсобная площадь	проч. площадь		
1	2	3	4	5	6	7	8	9	10	11	12	13	14	15	16	17	18	19	20	21	
2/1/82 Н	12	80	6		мешалка	21.7		21.7												2.8	
					Всего по кв. 80	38.8		21.7												17.1	
		81	1		коридор	8.8														8.8	11
			2		коридор	1.9														1.9	11
			3		мешалка	12.3		12.3													11
			4		шкаф	1.0												1.0	1.0		11
			5		шкаф	1.5														1.5	11
			6		ванна	2.6														2.6	11
			7		мешалка	1.3														1.3	11
			8		кухня	7.8														7.8	11
			9		мешалка	18.3		18.3													11
			10		шкаф	0.6														0.6	11
					Всего по кв. 81	56.1		30.6										1.0		24.5	
					Всего по 1-му этажу	979.5		562.8										18.9		388.0	
																				416.7	
	12		1		коридор	8.8														8.8	11
			2		шкаф	0.6														0.6	11
			3		мешалка	18.3		18.3													11

Дата записи	Литера по плану	Этажи (начиная с подвального и кончая мезонином)	№ помещения (квартир, торговых, складского помещ. и др.)	№ комнаты, кухни, прихожей, коридора и т. д. по плану строительства	Назначение частей помещения: жилая комната, конторск. помещен., классная комната, больничная палата, кухня, прихожая, коридор, ванная, магазин, складские и т. д.	Площадь по внутреннему обмеру (в квадратных метрах)														Высота помещения по квадратному обмеру в метрах от пола до потолка
						общая полезная	в том числе													
							предназначен. под учрежден.	жилая	предназ. под школьные помещения	предназначен. под проч. учеб. научн. учреж.	предназ. под культ. просвет. учреждения	предназ. под лечебно-санитарн. учреж.	предназ. под коммунально-бытов. учреж. и предприят.	предназначен. под торговые помещения	предназ. под складские помещения	предназначен. под производ. предприятия	под гаражами	подсобная площадь	проч. площадь	
Г	2	3	4	5	6	7	8	9	10	11	12	13	14	15	16	17	18	19	20	21
2/II	Ж	V	14	3	спальня	1.3													1.3	2.8
				4	ванная	2.6													2.6	"
				5	спальня	9.9		9.9												"
				6	спальня	12.4		12.4												"
				7	шкаф	2.2												2.2	2.2	"
				8	шкаф	0.6													0.6	"
				9	спальня	19.2		19.2												"
				10	кухня	9.6													9.6	"
				11	шкаф	0.4													0.4	"
				12	шкаф	0.6													0.6	"
					Всего по кв. 14	68.3		41.5										2.2	24.6	
																			26.8	
			26	1	коридор	5.1													5.1	"
				2	шкаф	0.6													0.6	"
				3	кухня	9.6													9.6	"
				4	шкаф	0.4													0.4	"
				5	спальня	19.2		19.2												"
				6	шкаф	2.1												2.1	2.1	"
				7	шкаф	0.7													0.7	"
				8	спальня	12.4		12.4												"

1	2	3	4	5	6	Площадь по внутреннему обмеру (в квадратных метрах)														21
						7	8	9	10	11	12	13	14	15	16	17	18	19	20	
Дата записи	Литера по плану	Этажи (начиная с подвального и кончая мезонином)	№ помещения (квартир, торгов., складского помещ. и др.)	№ комнаты, кухни, прихожей, коридора и т. д. по плану строительства	Назначение частей помещения: жилая комната, конторск. помещен., классная комната, большая палата, кухня, прихожая, коридор, ванная, магазин, складские и т. д.	общая полезная	предназначен. под учрежден. конторск. типа	жилая	предназ. под школьные помещения	предназначен. под проч. учеб. научн. учреж.	предназ. под культ. просвет. учреждения	предназн. под лечеб.-санитарн. учреж.	предназ. под коммунально-бытов. учреж. и предприят.	предназначен. под торговые помещения	предназ. под складские помещения	предназначен. под производ. предприятия	под гаражами	подсобная площадь	проч. площадь	Высота помещения по квадратному обмеру в метрах от пола до потолка
21.08.88			40	6	жилая	2.6													2.6	2.8
				7	кухня	1.3													1.3	"
				8	кухня	7.8													7.8	"
				9	жилая	18.3		18.3											0.6	"
				10	склад	0.6		30.6										10.2	0.6	"
					Земля по № 88	56.1													85.5	"
			40	1	коридор	8.8													8.8	"
				2	склад	0.6													0.6	"
				3	жилая	18.3		18.3											7.8	"
				4	кухня	7.8													7.8	"
				5	кухня	1.3													1.3	"
				6	ванная	2.6													2.6	"
				7	склад	1.5													1.5	"
				8	склад	1.0													1.0	"
				9	жилая	12.3		12.3											1.9	"
				10	коридор	1.9		30.6											1.9	"
					Земля по № 40	56.1													85.5	"

1	2	3	4	5	6	Площадь по внутреннему обмеру (в квадратных метрах)														21
						7	8	9	10	11	12	13	14	15	16	17	18	19	20	
Дата записи	Литера по плану	Этажи (начиная с подвального и кончая мезонином)	№ помещения (квартир, торгов., складского помещ. и др.)	№ комнаты, кухни, прихожей, коридора и т. д. по плану строительства	Назначение частей помещения: жилая комната, конторск. помещен., классная комната, больничная палата, кухня, прихожая, коридор, ванная, магазин, складские и т. д.	общая полезная	предназначен. под учрежден. конторск. типа	жилая	предназ. под школьные помещения	предназначен. под проч. учеб. научн. учреж.	предназ. под культ. просвет. учреждения	предназн. под лечеб.-санитарн. учреж.	предназ. под коммунально-бытов. учреж. и предприят.	предназначен. под торговые помещения	предназ. под складские помещения	предназначен. под производ. предприятия	под гаражами	подсобная площадь	проч. площадь	Высота помещения по квадратному обмеру в метрах от пола до потолка
1976	И	И	54	И	конторск	06		41,5										41,5	0,6	2,8
				1	конторск	5,1												5,1	0,6	"
				2	шкаф	0,6												0,6	0,6	"
				3	кухня	9,6												9,6	0,6	"
				4	шкаф	0,4												0,4	0,4	"
				5	мешков	19,2		19,2										19,2	0,6	"
				6	шкаф	2,2												2,2	0,6	"
				7	шкаф	0,6												0,6	0,6	"
				8	шкаф	12,4		12,4										12,4	"	"
				9	шкаф	9,9		9,9										9,9	"	"
				10	ванная	2,6												2,6	"	"
				11	шкаф	1,3												1,3	"	"
				12	шкаф	4,4												4,4	"	"
				13	Две по кв. 54	68,3		41,5										41,5	4,8	"
				1	конторск	5,0												5,0	5,0	"
				2	шкаф	0,5												0,5	0,5	"
				3	шкаф	0,4												0,4	0,4	"

Дата записи	Литера по плану	Этажи (начальная с подвального и кончатая мезонином)	№ помещения (квартир, торгов., складского помещ. и др.)	№ комнаты, кухни, прихожей, коридора и т. д. по плану строительства	Назначение частей помещений: жилая комната, конторск. помещен., классная комната, больничная палата, кухня, прихожая, коридор, ванная, магазин, складские и т. д.	Площадь по внутреннему обмеру (в квадратных метрах)														Высота помещения по квадратному обмеру в метрах от пола до потолка	
						в том числе															
						общая полезная	предназначен. под учрежден. конторск. типа	жилая	предназ. под школьные помещения	предназначен. под проч. учеб. научн. учреж.	предназ. под культ. просвет. учреждения	предназ. под лечебно-санитарн. учреж.	предназ. под коммунально-бытов. учреж. и предприят.	предназначен. под торговые помещения	предназ. под складские помещения	предназначен. под производ. предприятия	под гаражами	подсобная площадь	проч. площадь		
7	8	9	10	11	12	13	14	15	16	17	18	19	20	21							
2/1178 Н	Р	68	3		жилая	18.3		18.3												2.8	
			4		кухня	7.9														7.8	"
			5		туалет	1.3														1.3	"
			6		ванная	2.6														2.6	"
			7		шкаф	1.5														1.5	"
			8		шкаф	1.0												1.0		1.0	"
			9		жилая	12.3		12.3													"
			10		коридор	1.9														1.9	"
					Всего по кв 68	56.1		30.6										1.0		24.5	
																				25.5	
			69	1	коридор	5.0														5.0	"
				2	жилая	21.7		21.7													"
				3	кухня	7.9														7.9	"
				4	ванная	3.3														3.3	"
				5	шкаф	0.4														0.4	"
				6	шкаф	0.5														0.5	"
					Всего по кв 69	38.8		21.7												17.1	"
			70	1	коридор	5.4														5.4	"
				2	коридор	4.4														4.4	"

Дата записи	Литера по плану	Этажи (начальная подвального и кончая мезонином)	№ помещения (квартир, торгов., складского помещ. и др.)	№ комнаты, кухни, прихожей, коридора и т. д. по плану строительства	Назначение частей помещения: жилая комната, конторск. помещен., классная комната, больничная палата, кухня, прихожая, коридор, ванная, магазин, складские и т. д.	Площадь по внутреннему обмеру (в квадратных метрах)														Высота помещения по квадратному обмеру в метрах от пола до потолка	
						общая полезная	в том числе														
							предназначен. под учрежден. конторск. типа	жилая	предназ. под школьные помещения	предназначен. под проч. учеб. научн. учреж.	предназ. под культ. просвет. учреждения	предназ. под лечебно-санитарн. учреж.	предназ. под коммунально-бытов. учреж. и предприятия.	предназначен. под торговые помещения	предназ. под складские помещения	предназначен. под производ. предприятия	под гаражами	подсобная площадь	проч. площадь		
1	2	3	4	5	6	7	8	9	10	11	12	13	14	15	16	17	18	19	20	21	
2411?	#	1		9	мусорозборщик	3.6															2.8
				10	коридор	9.1															"
				11	коридор	3.4															"
				12	коридор	11.9															"
				13	мешин. клетка	12.0															"
				14	коридор	9.7															"
				15	мусорозборн.	3.8															"
				16	коридор	3.5															"
				17	коридор	11.8															"
				18	мешин. клетка	12.0															"
				19	мусорозборн.	3.6															"
				20	коридор	9.6															"
				21	коридор	3.6															"
				22	коридор	11.7															"
				23	мешин. клетка	12.0															"
				24	коридор	9.9															"
				25	мусорозборщик	4.0															"
				26	коридор	3.2															"
				27	коридор	12.6															"
				28	мешин. клетка	12.0															"

Экспликация к плану строения по обществуленному фонду

Приложение к форме № 2 (с)

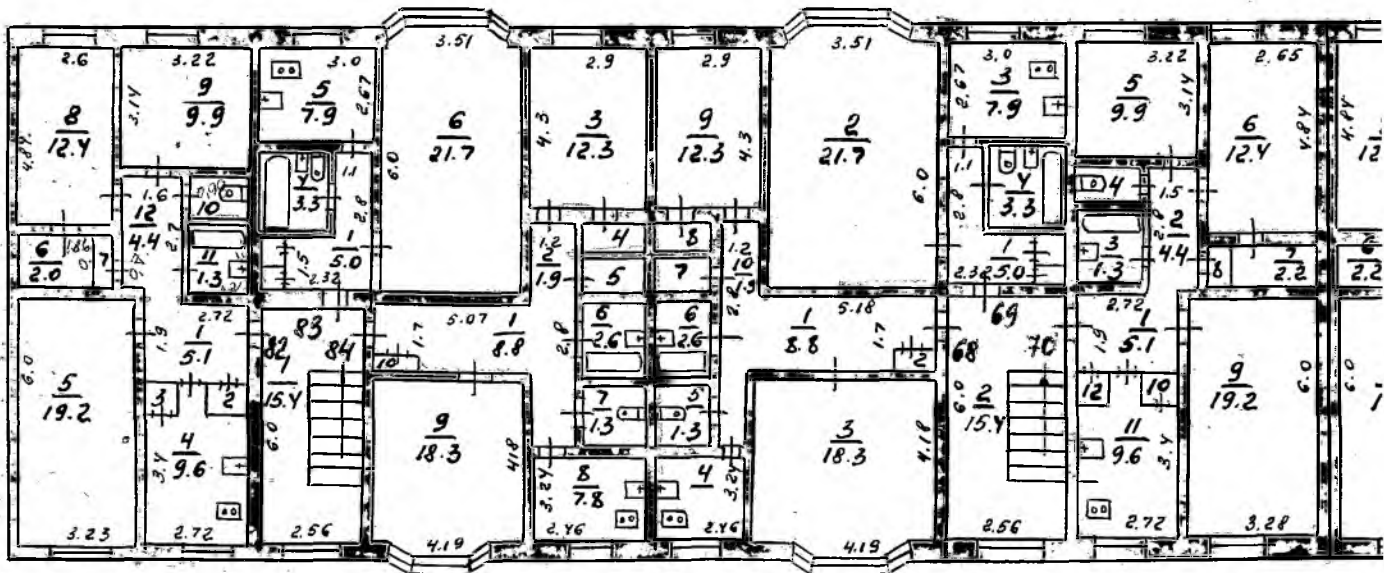
№ п/п	Дата записи	Литера по плану	Этажи (начиная с подвального и кончая мезонином)	№ помещения (квартир, торгов., складского помещ. и др.)	№ комнаты, кухни, прихожей, коридора и т. д. по плану строительства	Назначение частей помещения: Жилая комната, конторск. помещен., классная комната, больничная палата, кухня, прихожая, коридор, ванная, магазин, складские и т. д.	Площадь по внутреннему обмеру (в квадратных метрах)													Высота помещения по квадратному обмеру в метрах от пола до потолка	
							общая полезная	предназначен. под учрежден. конторск. типа	жилая	предназ. под школьные помещения	предназначен. под проч. учеб. научн. учрежд.	предназ. под культ. просвет учреждения	предназ. под лечебно-санитарн. учреж.	предназ. под коммунально-бытов. учреж. и предприят.	предназначен. под торговые помещения	предназ. под складские помещения	предназначен. под производ. предприят.я	под гаражами	подсобная площадь		проч. площадь
1							7	8	9	10	11	12	13	14	15	16	17	18	19	20	21
I		I	I		29	жилая комната, коридор	3.6														2.8
			II		30	коридор	6.1														"
			III		31	магазин	3.2														"
			IV			магазин	213.9														"
			V		1	северн. кухня	96.3														"
			VI		1	северн. кухня	91.4														"
			VII		1	северн. кухня	91.4														"
			VIII		1	северн. кухня	91.4														"
			IX		1-IV	северн. кухня	916.1														"

8335

Площадь по внутреннему обмеру (в квадратных метрах)

В Т О М Ч И С Л Е

1	2	3	4	5	6	7	Площадь по внутреннему обмеру (в квадратных метрах)													21	
							8	9	10	11	12	13	14	15	16	17	18	19	20		
2/118 А					Назначение частей помещений: жилая комната, конторск. помещен., классная комната, больничная палата, кухня, прихожая, коридор, ванная, магазин, складские и т. д.		общая полезная	предназначен. под учрежден. конторск. типа	жилая	предназ. под школьные помещения	предназначен. под проч. учеб. научн. учреж.	предназ. под культ. просвет. учреждения	предназн. под лечебно-санитарн. учреж.	предназ. под коммунально-бытов. учреж. и предприя.	предназначен. под торговые помещения.	предназ. под складские помещения	предназначен. под производ. предприятия	под гаражами	подсобная площадь	проч. площадь	Высота помещения по квадратному обмеру в метрах от пола до потолка
					коридор	38,5														2,8	
				2	коридор	41,4														"	
				3	коридор	40,7														"	
				4	коридор	40,5														"	
				5	коридор	59,6														"	
				6	коридор	49,7														"	
				7	коридор	42,5														"	
				8	коридор	39,7														"	
				9	коридор	46,5														"	
				10	коридор	40,5														"	
				11	коридор	40,8														"	
				12	коридор	30,9														"	
				13	коридор	35,4														"	
				14	коридор	57,7														"	
				15	коридор	57,7														"	
				16	коридор	34,2														"	
				17	коридор	38,5														"	
				18	коридор	54,5														"	
				19	коридор	54,9														"	
				20	коридор	38,6														"	

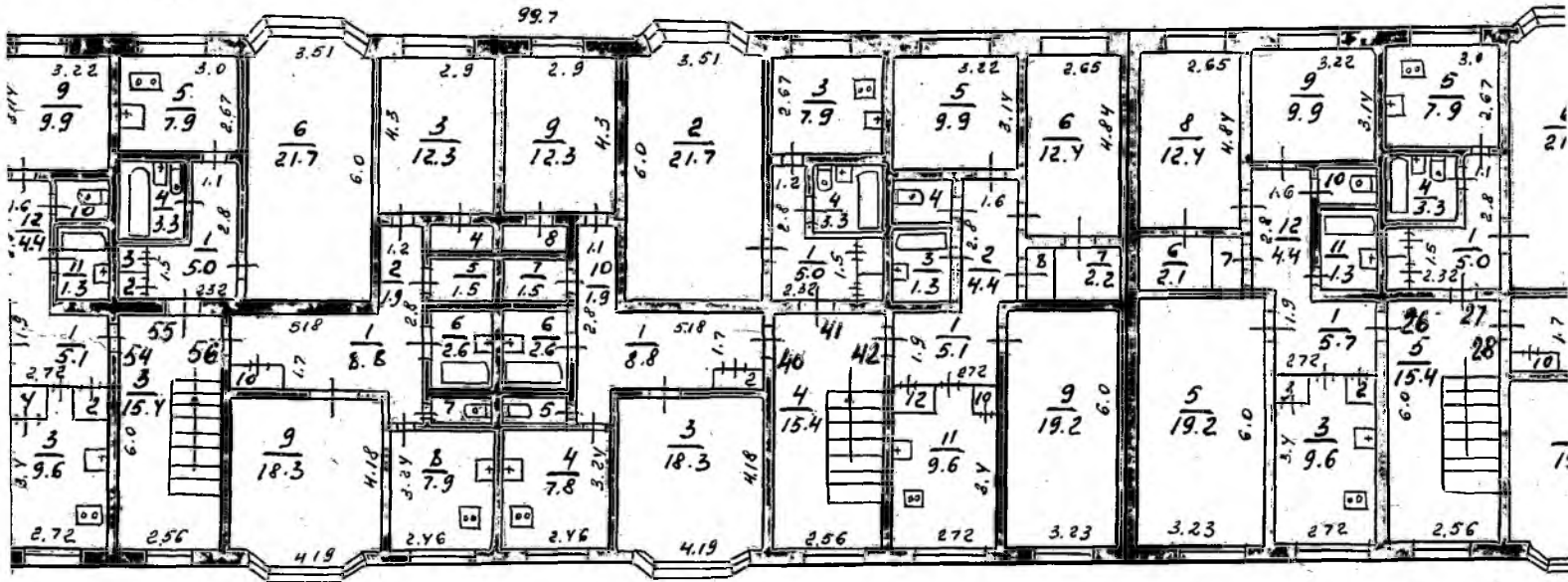


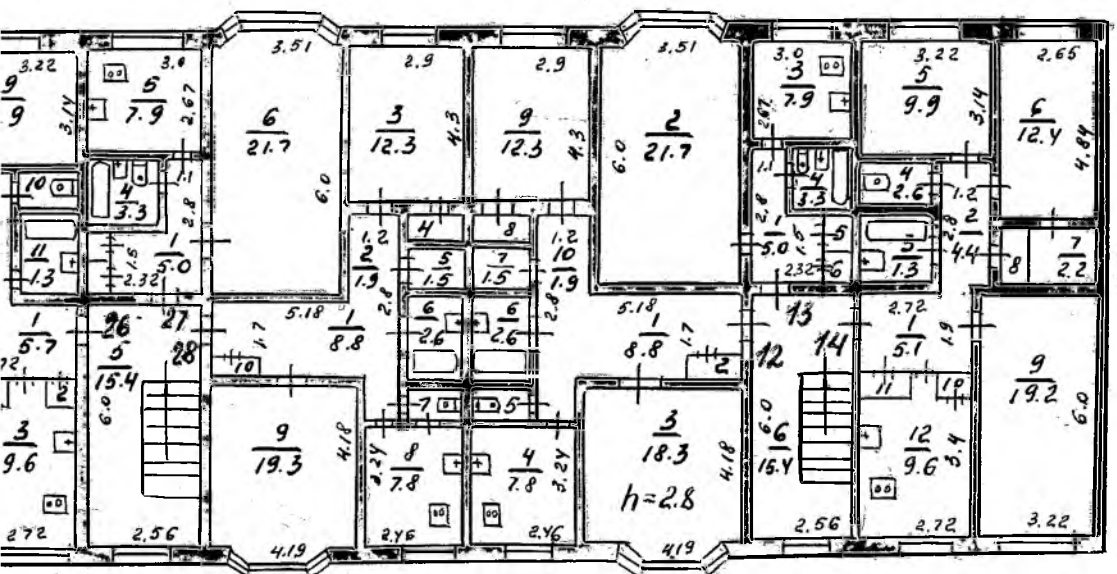
ПОЭТАЖНЫЙ ПЛАН

НА СТУСЕНЬЕ ЛИТЕР А

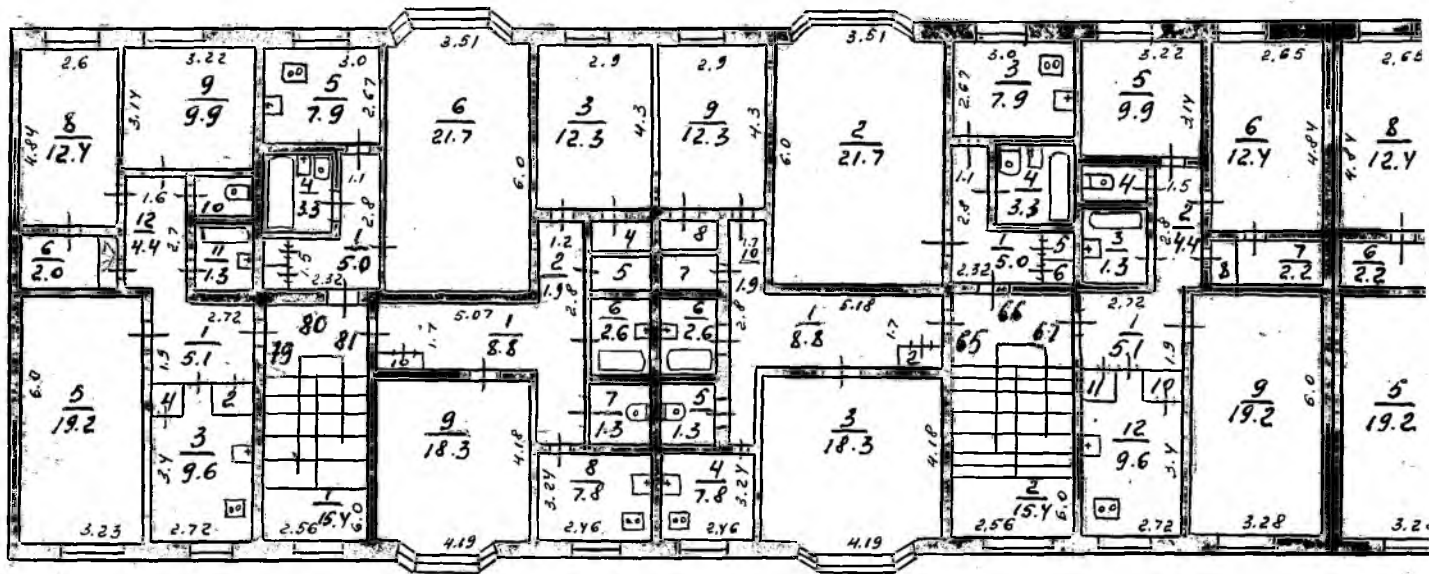
оде по ул. Ленина 50

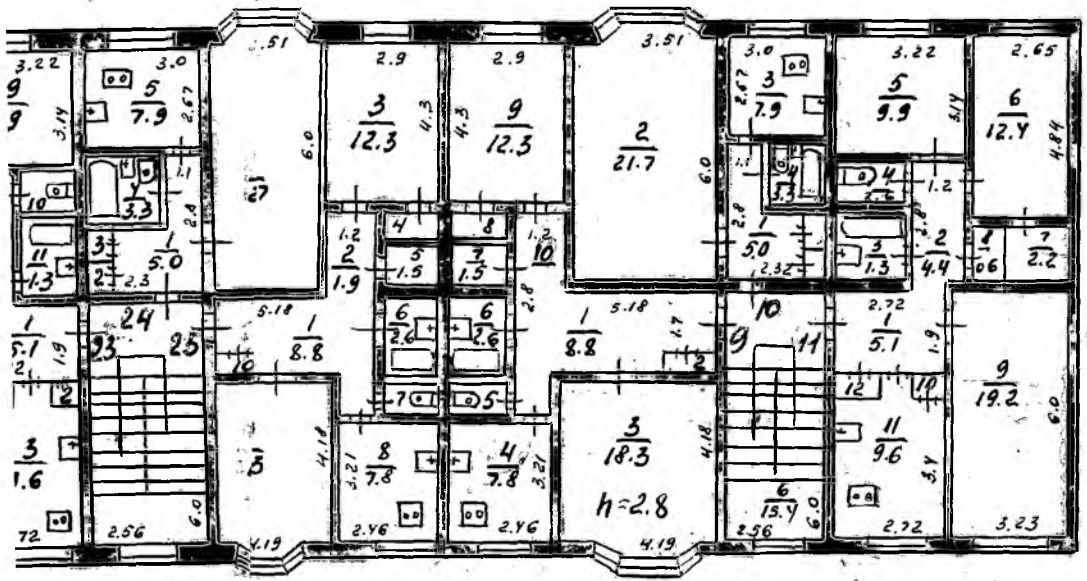
Этаж



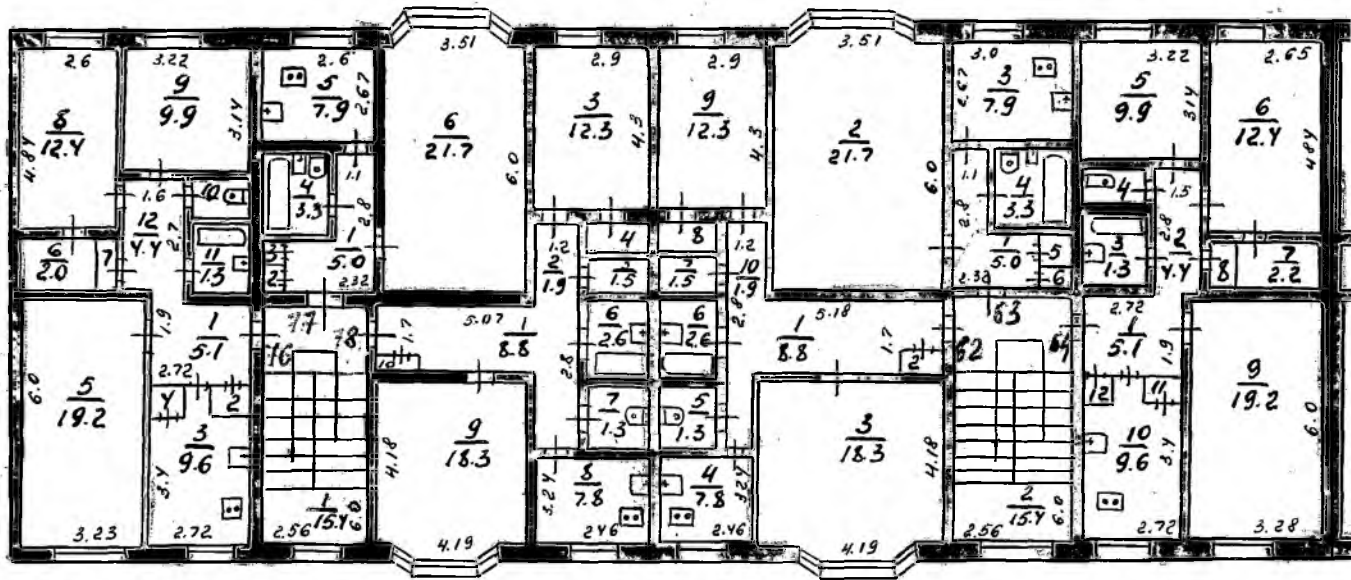


M=1:200
 Дата: 21-IV-78
 Проект: Р. П. Писенко
 11/VII-78
 Подпись: [Signature]





M=1:200	Кемле-ович	Росинь	Фанни
Дата	Инженер		
21-11-78	Инженер	Росинь	Росинь
	Контроль		
Инженер	Нач-к Бюро	Росинь	Росинь



ПРОЕКТ ПЛАНОВ КОММУНАЛЬНОГО ОБЪЕКТА

НА СТРЕ. МЕ. ЛИТЕР А

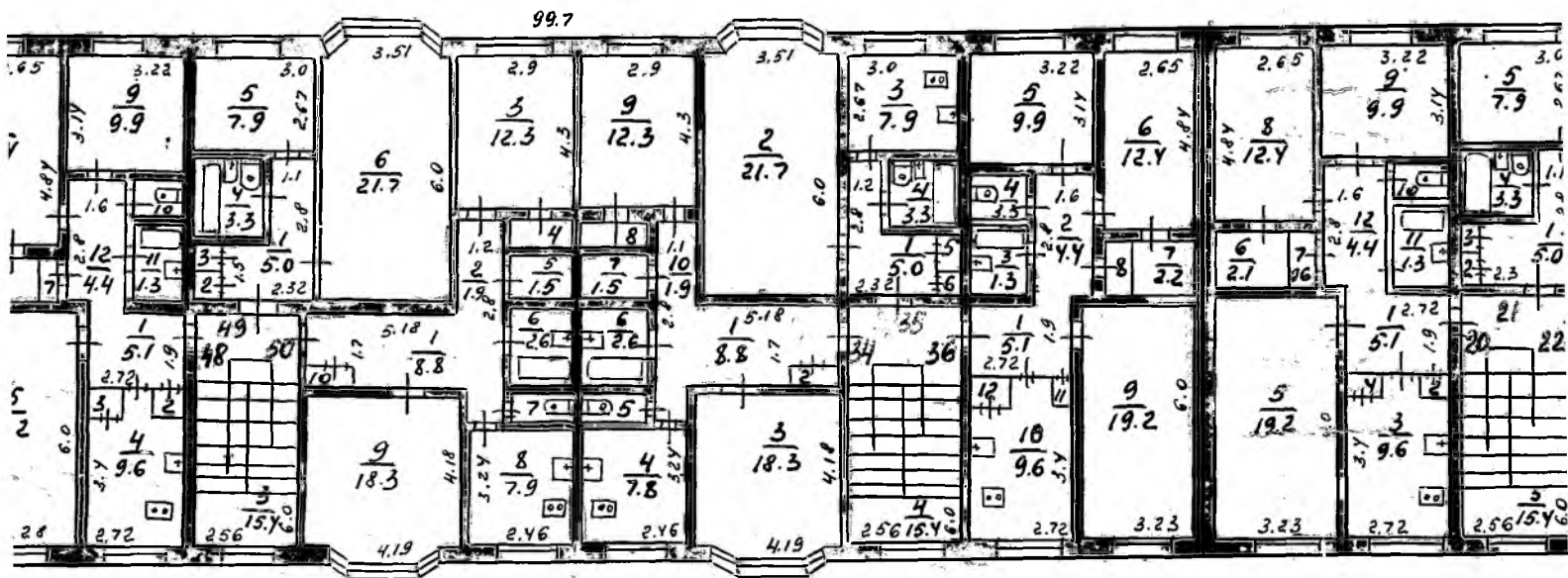
Оса

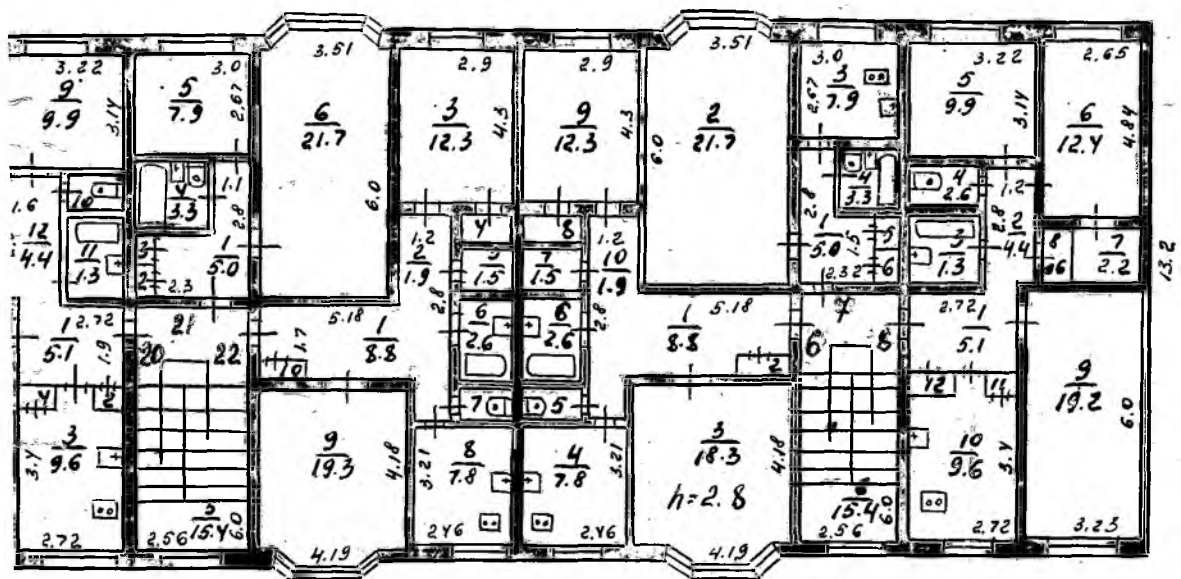
ПО УЛ.

Ленина

50

III этаж





M=1:200	Место экзп.	Роспись	Фамилия
Дата	подписано		
21-10-78	Генеральный	Синица	Ромченко
	инженер		
11/10/78	Мач-н Эксп.	<i>[Signature]</i>	Савицкая

ПРОЕКТ КОММУНАЛЬНОГО ПРЕДПРИЯТИЯ

НА ОСТРОВКЕ ДАЛЬНЕГО Л

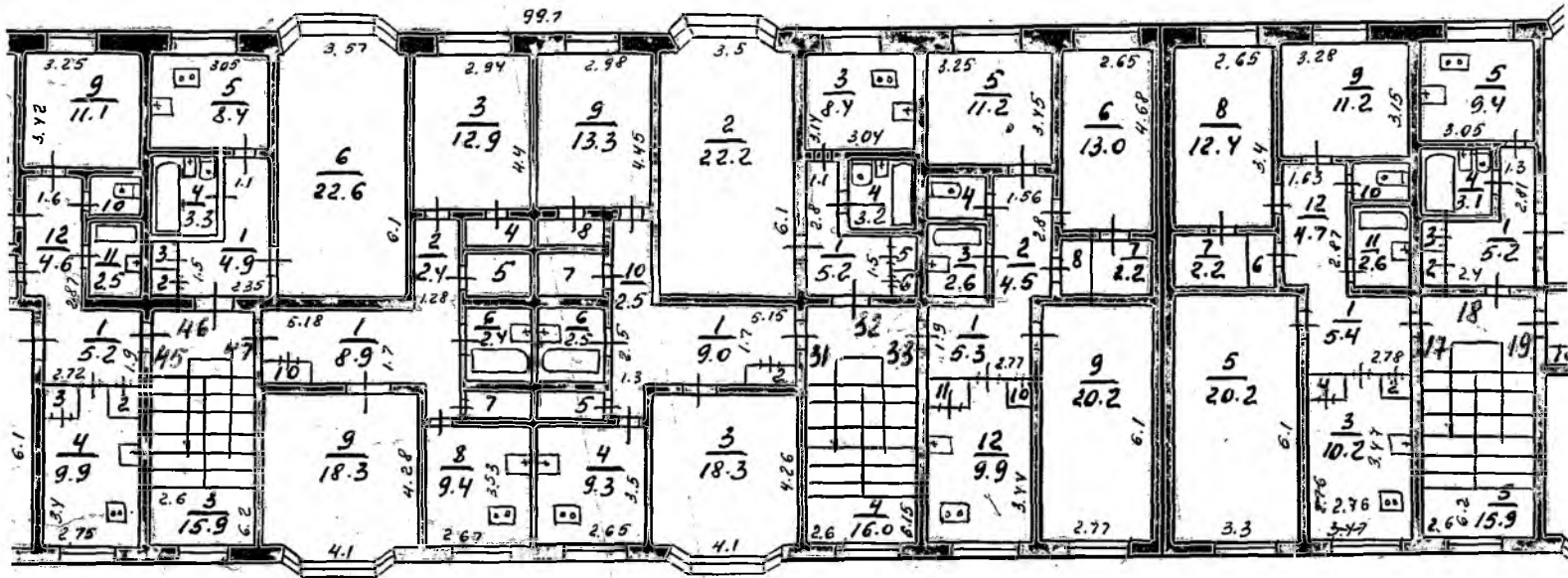
Оха

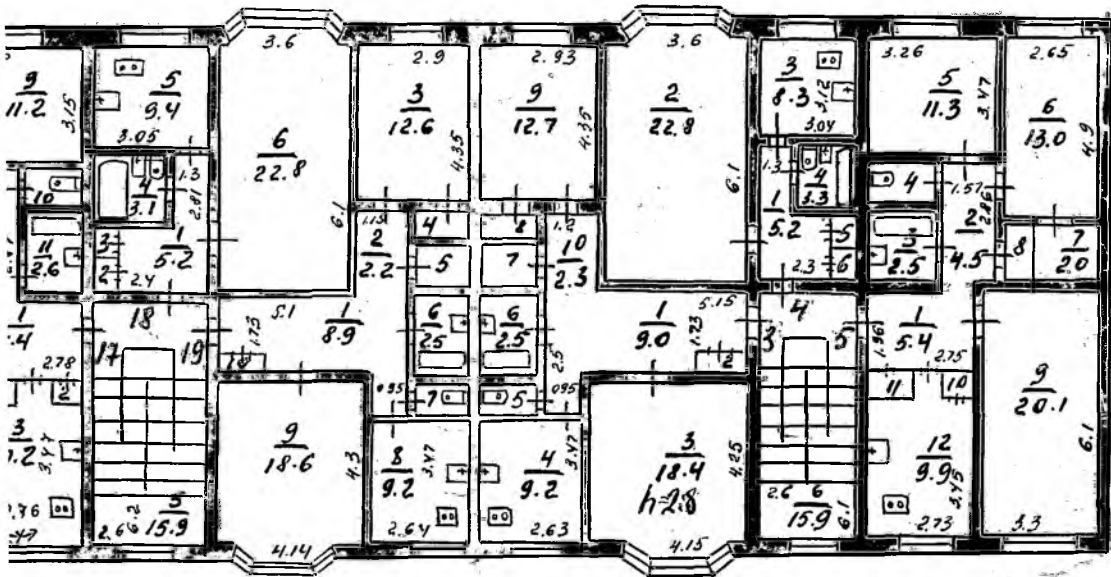
100 УЛ.

Ленина

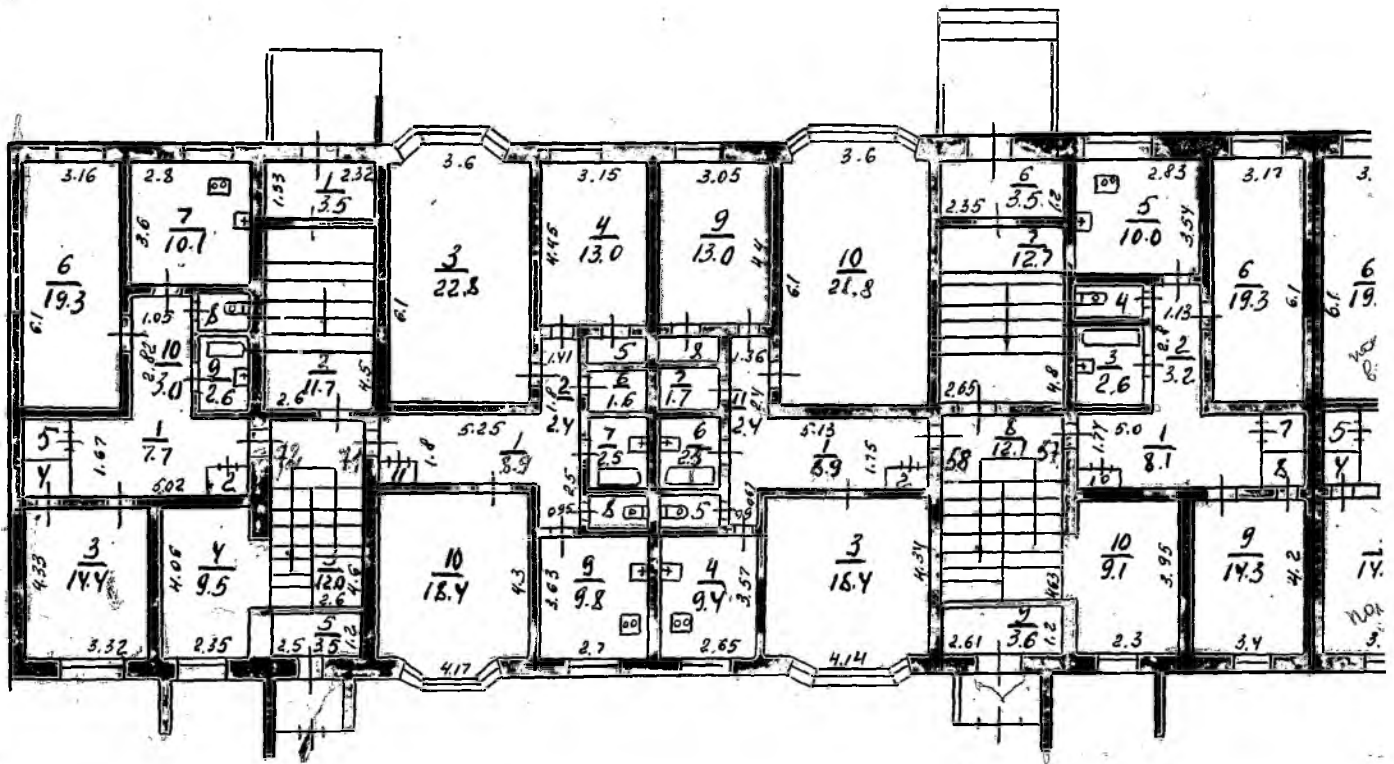
50

План





M=1:200
 Дата: 21-11-78г.
 Проект: Рынченко
 План: Рынченко
 11/11-78г.



ПОЭТАЖНЫЙ ПЛАН

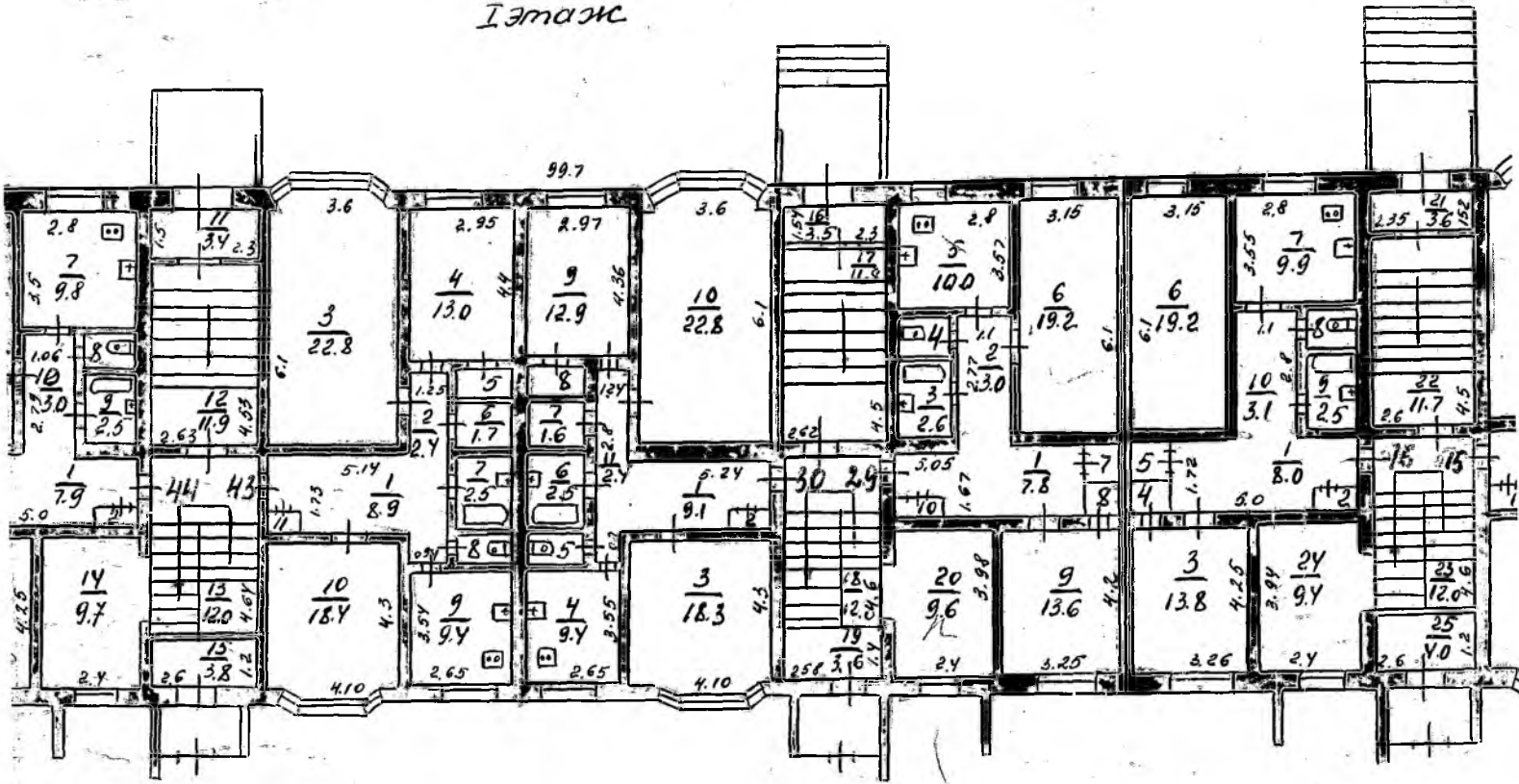
НА СТРЕЖИМЕ ЛИТРА А

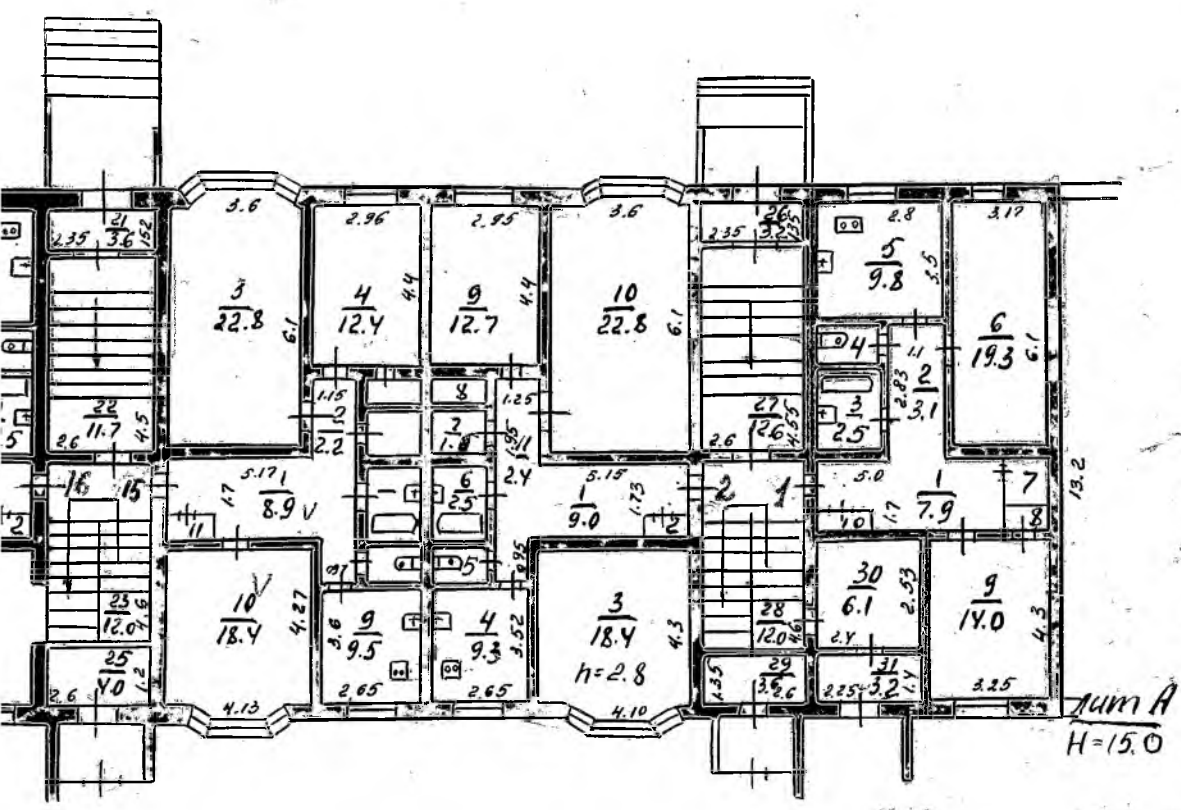
Охе

ПО УЛ. Ленино

№ 50

1 этаж





рум А
H=15.0

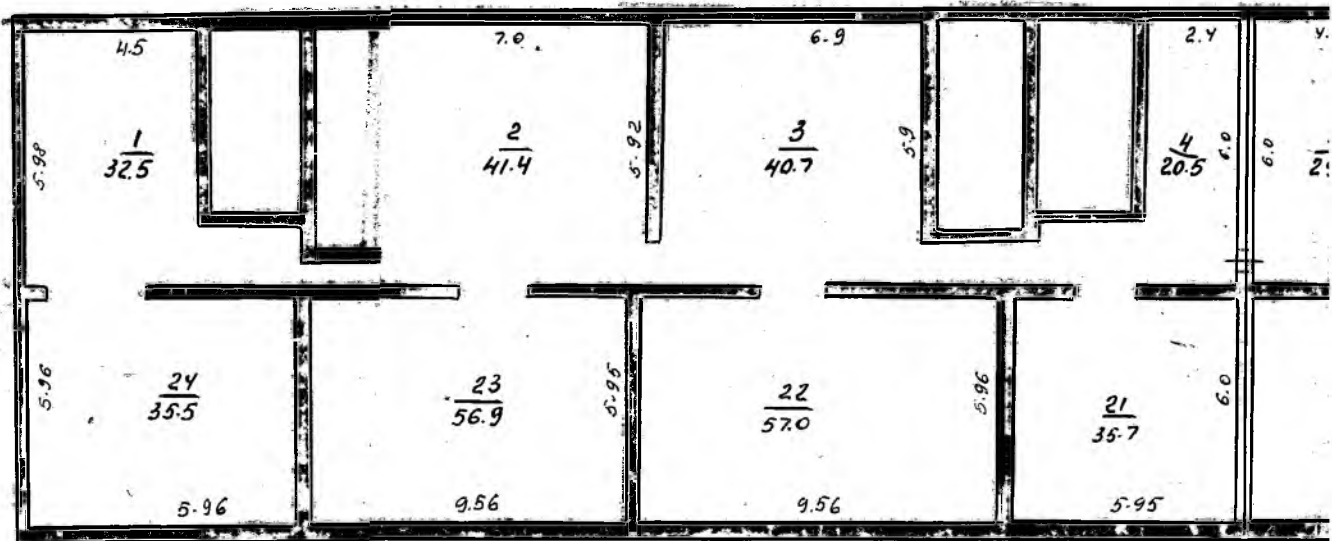
M=1:200

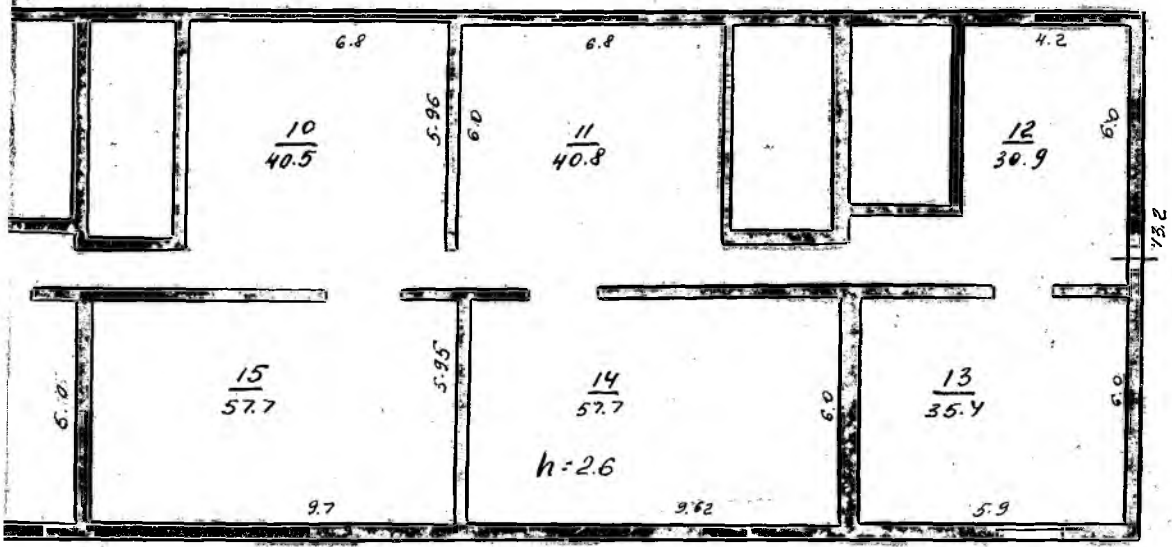
22-1178

11/11-78

Имя: ...
Фамилия: ...
Пол: ...
Возраст: ...
Ранг: ...
Примечание: ...

И.И. Иванов





Масштаб Дата	Наименован. исполнителя	Роспись	Фам. Имя
22/07-78	Тех. и инж. татиз.	<i>Рубин</i>	<i>Андреева</i>
	Контролер		
14/07-78	Нач-к Бюро	<i>Т.С.</i>	<i>Тараскина</i>

ПОЭТАЖНЫЙ ПЛАН

НА СТРОЕНИЕ ЛИТЕР А

Охе № 44 Ленинград 50

Логван

99.7

